



REILIS NISHIDAI AZ

※同タイプ2階のお部屋の写真です



都営三田線 『西台』駅 徒歩 7分
『高島平』駅 徒歩 9分

ホームセンター-徒歩3分!セブンイレブン徒歩3分!

快適な生活を約束する充実の設備!

- オートロック
- TVモニター付インターホン
- システムキッチン(2口ガスコンロ)
- 洗濯機能付便座
- 浴室換気乾燥機(24時間換気機能付)
- エアブリル(オゾン消臭装置)
- エアコン
- インターネット無料(シーファイブ)
- BS/CS110°
- 宅配ボックス
- 防犯カメラ
- 24時間セキュリティ
- エレベーター
- ゴミ置場
- 駐車場(※1)
- 駐輪場(※1)
- バイク置場(※1)

※1 駐車場・駐輪場・バイク置場 空き状況・金額等は下記へご確認下さい
 建物管理会社: AZEST-PRO(株) TEL: 03-5960-1800
 *フロアによりフローリングの色が異なります (奇数階: ホワイト/偶数階: ブラック)
 *退去時クリーニング費用: 借主負担

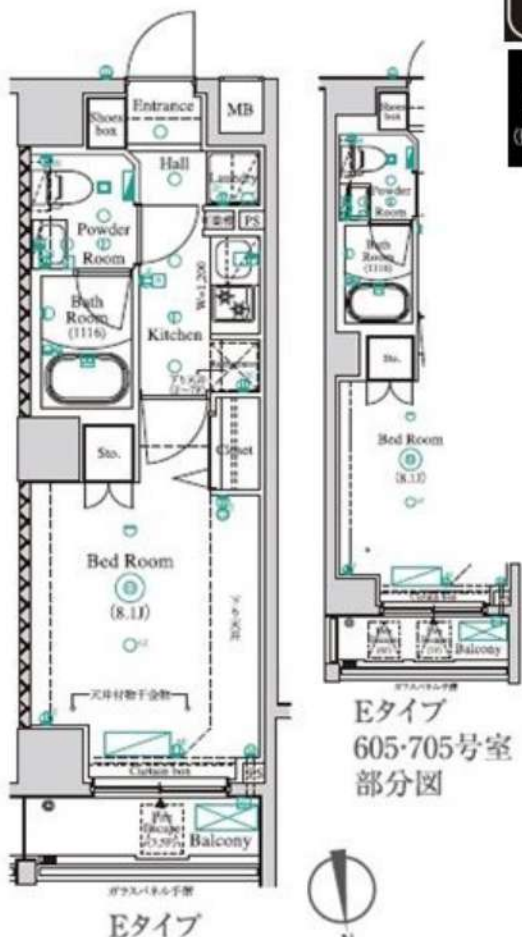
保証会社
加入必須

■東京アパートメント保証※下記プラン選べます。
 ①初回+月額プラン(賃料総額の50%+月額1%)ノ年間保証料なし
 ②月額プラン(月額 賃料総額の3%)ノ初回+年間保証料なし

※写真と現況が異なる場合は現況優先となります。

種目	分譲賃貸マンション
間取	1K
賃料	72,000
管理費	10,000
条件	礼金0ヶ月 敷金0ヶ月

所在地	東京都板橋区高島平9-12-9
交通	都営三田線『西台』駅 徒歩7分
建物名	レイリス西台AZ
構造	鉄筋コンクリート造
階数	地上8階建
部屋番号	6階部分 605号室
専有面積	25.80㎡
築年数	2016年8月
契約期間	普通賃貸借契約 1年間
現状	2月26日解約予定
入居予定日	3月中旬
更新	新賃料の0.5ヶ月分
更新事務手数料	0.275ヶ月分(税込)
解約通知	2ヶ月前
当社指定損害保険(1年間)	10,000円
備考	契約事務手数料 3,300円(税込)
	鍵交換代 27,500円(税込)
	消臭除菌代 8,800円(税込)
	あんしんサポートα(1年間) 16,500円(税込)
	※1年未満解約の場合、賃料1ヶ月分の違約金あり



新宿本店

新宿区新宿3-21-4新宿ニュータウンビル1階
TEL: 03-6279-2032



みずばや
水商売のお部屋



あずま通り店

新宿区歌舞伎町1-8-3良川ビル2階
TEL: 03-6205-5732

分譲
賃貸マンション

スカイコート練馬桜台

西武池袋線・都営大江戸線
『練馬』駅 徒歩10分
『桜台』駅 徒歩7分



※ライフラインに關して※※申込自由※
※電気を止むその他ライフライン→ライフラインの次業者からご案内
事前にご案内をお願いします！※対象物件あり

■物件概要

- 名称 / スカイコート練馬桜台
- 所在地 / 東京都練馬区豊玉北3丁目28番17号
- 構造 / 鉄筋コンクリート造 地上5階建て
- 竣工 / 2010年11月
- 交通 / 西武池袋線・都営大江戸線『練馬』駅 徒歩10分
西武池袋線『桜台』駅 徒歩7分

■賃貸条件

- 礼金 / 1ヶ月
- 敷金 / 0ヶ月
- 更新料 / 新賃料1.5ヶ月分
- 火災保険 / 18,000円
- 条件 / 文書事務手数料 5,500円(税込)
鍵交換費用 22,000円(税込)
振替事務手数料 330円(税込) / 月
短期解約違約金有り(1年未満1ヶ月)
ステージ安心サポート24 19,800円(税込)

- その他 / 保証会社加入のこと
保証人不要プランご相談可能
初回保証料：毎月支払額の30%~40%
※学生プラン有り：初回保証料 10,000円~
月額保証料 700円
★エポス⇒賃料等 引落時から請求開始
★ルームバンクインシュア⇒賃貸月から請求開始
※保証会社利用しない場合は、敷金2ヶ月
※別途留学生プラン有(連帯保証人不要)

※退去時、賞主の指定業者による室内のクリーニング費用(38,500円・税込)・エアコン内部洗浄(12,100円・税込/台)は借主様負担となります。

～ご利用保証会社～
エポスROOM iD・ルームバンクインシュア
初回保証料：保証人有30%・保証人なし40%
※留学生プラン 初回：毎月支払い合計額の80% (最低保証40,000円)
月額保証料 700円
外国人サポートプラン利用料 10,800円/年 (初年度より)
※初期費用のお支払いにクレジットカード決済をご利用可
※法人様契約の際の諸条件は別途お問い合わせください

参考写真



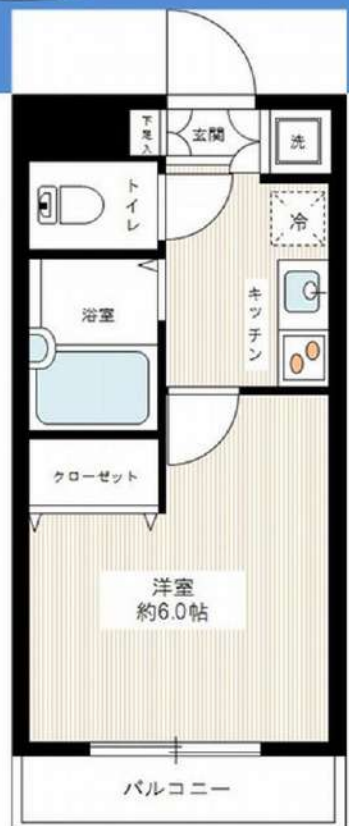
■設備概要

- ◇TVEモニター付オートロック
- ◇BS・CSアンテナ
- ◇ウォシュレット
- ◇CATV (J-COM)
- ◇バス・トイレ別
- ◇インターネット対応 ※個別契約
(au光、NTTフレッツ光、つながりネット)
- ◇2口ガスシステムキッチン
- ◇宅配BOX・メールBOX
- ◇浴室換気乾燥機
- ◇駐輪場無料
- ◇室内洗濯機防水パン
- ◇バイク置場 1,500円/月 (2年一括払い)
- ◇エアコン
- ◇駐輪場・バイク置場 空要確認
- ◇敷地内ゴミ置場(24時間ゴミ出し可)

【募集条件】

号室	賃料	間取り	専有面積	現況
207	75,000円	1K	20.77㎡	2/16 退去予定

管理費8,000円



※図面と現況が異なる場合は、現況優先と致します。

新宿本店 新宿区新宿3-21-4新宿ニューターワビル1階
TEL: 03-6279-2032



みずべや
水商売のお部屋

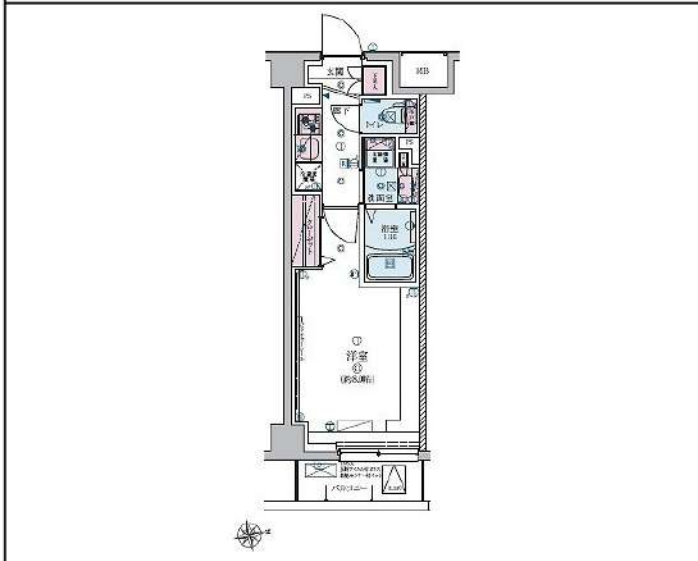


あずま通り店 新宿区歌舞伎町1-8-3良川ビル2階
TEL: 03-6205-5732

外観



間取り



リヴシティ成増ミュージオ

306

賃料	81,000円		
管理・共益費	管理費 15,000円	共益費	0円
間取り	1K	物件種別	マンション
敷金	-	礼金	1.0ヶ月
交通	東京メトロ有楽町線「地下鉄成増」駅 徒歩 9分 東武東上線「成増」駅 徒歩12分		
物件所在地	東京都練馬区旭町三丁目11-17		
構造	鉄筋コンクリート造	地上 6階建	3階部分
専有面積	26.40㎡	向き	東
築年月	2019年11月	入居時期	2024年4月上旬
契約期間	2年間（更新可）	原状回復	退去時精算
更新料	新賃料1ヶ月分	更新事務手数料	新賃料0.5ヶ月分+税
損害保険	2年	20,000円	
その他費用	鍵交換代:27500円 安心入居サポート:17600円 引越虫駆除サービス:16500円		
駐車場・駐輪場・バイク置場等の建物設備については下記建物管理会社へお問い合わせ下さい。			
建物管理会社	リヴビルディング 03-5414-1222		
保証会社	必須 (あんしん保証等)	初回保証料、賃料等の合計金額の50% 年間更新料、10,000円	
セールスポイント	インターネット使用料無料		
設備	BS CS モニター付オートロック 防犯カメラ カードキー 分譲タイプ 管理人室 エレベーター 宅配BOX フローリング クローゼット シューズボックス ガス2ロコンロ パストイレ別 温水洗浄便座 ガス給湯 室内洗濯機置場 洗面化粧台 独立洗面所 浴室換気乾燥機 24h換気有 システムキッチン 24hゴミ出し可 敷地内ゴミ置き場 メールボックス エアコン 人感センサー		
備考	ペット飼育不可		

エントランス



室内



キッチン



バスルーム



※図面と現状が異なる場合は、現状が優先となります。■申込の際はITAMIDBBにてお願いします。■お部屋は原則として「クリーニング中」以外現状渡しです。■保証会社必須(あんしん保証・ルームバンクインシュアなど複数取扱有)。初回保証料は、賃料等の合計金額の50%。年間更新料は10,000円。但し、大手法人契約の場合で保証会社利用しない場合は敷金1か月分増です。■ペット飼育可の物件でペットを飼育する際は、申込書にその旨(種類・数)を記載。敷金1か月分増(退去時償却)。建物管理規約等により制限があります。また管理規約や使用細則等の違反により賃貸借契約が解除となる場合があります。■建物全館禁煙(電子タバコ含む)です。但し、専有部分においては、退去時に天井壁クロスを張替え(借主全額負担)を前提に容認します。■短期違約(1年未満・フリーレント)については契約の場合は1年9か月未満)違約金賃料等の1か月分。■解約予告2か月前。更新料、新賃料1か月分。更新事務手数料0.5か月分(税別)。■駐車場・駐輪場・バイク置場については建物管理会社への空き確認を要します。また、お申し込みは原則別途建物管理会社にお申し込み願います。■楽器使用相談物件可の物件の場合、建物管理規約等の制限があります。使用時間、音量についての他居住者様へのご配慮をお願いします。騒音苦情については、契約解除となる場合があります。■退去時にルームクリーニング、エアコンクリーニング等の費用負担があります。■インターネット回線については入居者様ご自身の責任で利用となります。ご希望の回線が建物に導入されていない場合もございます。■空き予定の場合は、先行契約となります。■空予定の物件の場合、室内写真の提供が出来ない場合があります。





AXAS HY's 板橋区役所前

モデルルーム参考写真です

ペット
相談可能！
(敷金1ヶ月償却)

WiFi Free
利用料無料です



都営三田線 『板橋区役所前』 駅 徒歩 6分
『板橋本町』 駅 徒歩 9分
東武東上線 『大 山』 駅 徒歩15分

セブンイレブン徒歩1分！ライフ徒歩3分！

快適な生活を約束する充実の設備！

- オートロック
- エアコン
- 24時間セキリティ
- TVモニター付
インターホン
- インターネット
(シ・ファイ無料・NTT有料)
- エレベーター
- システムキッチン
(2口ガスコンロ)
- BS/CS110°
- ゴミ置場
- 温水洗浄便座
- 宅配ボックス
- 駐車場(※1)
- 浴室換気乾燥機
(24時間換気機能付)
- 防犯カメラ
- 駐輪場(※1)
バイク置場(※1)

※1 駐車場・駐輪場・バイク置場 空き状況・金額等は下記へご確認下さい
建物管理会社: 駿レベココミュニティ TEL: 0120-58-3660
*返却時クリーニング費用: 借主負担

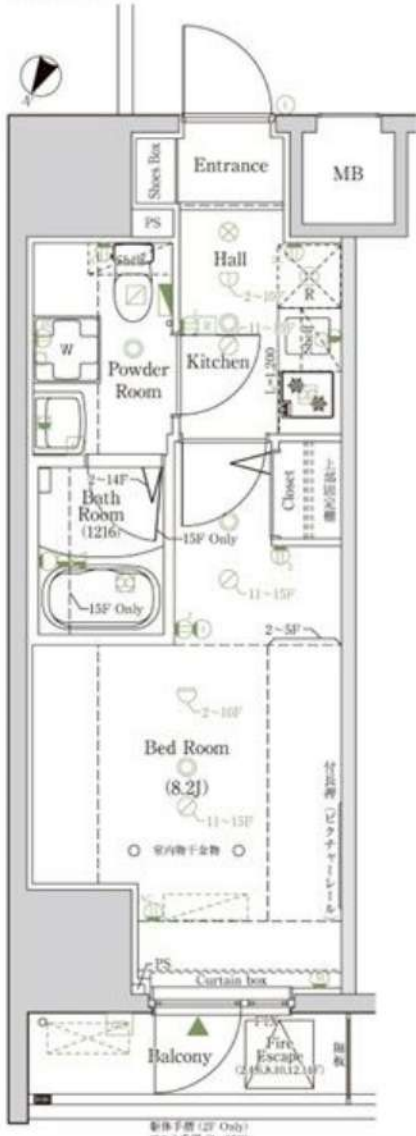
保証会社
加入必須

■東京アパートメント保証※下記プラン選べます。
①初回+月額プラン(賃料総額の30%+月額1%)ノ年間保証料なし
②月額プラン(月額 賃料総額の3%)ノ初回+年間保証料なし

※写真と実況が異なる場合は実況優先となります。

種目	分譲賃貸マンション
間取	1K
賃料	81,000
管理費	10,000
条件	礼金0ヶ月 敷金0ヶ月

所在地	東京都板橋区氷川町19-11
交通	都営三田線『板橋区役所前』駅 徒歩6分
建物名	アクサスハイツ板橋区役所前
構造	鉄筋コンクリート造
階数	地下1階 地上15階建
部屋番号	12階部分 1208号室
専有面積	26.46㎡
築年数	2016年12月
契約期間	普通賃貸借契約 1年間
現状	3月29日解約予定
入居予定日	4月中旬
更新	新賃料の0.5ヶ月分
更新事務手数料	0.275ヶ月分(税込)
解約通知	2ヶ月前
当社指定損害保険(1年間)	10,000円
契約事務手数料	3,300円(税込)
鍵交換代	27,500円(税込)
消臭除菌代	8,800円(税込)
あんしんサポートα(1年間)	16,500円(税込)
備考	※1年未満解約の場合、賃料1ヶ月分の違約金あり



新宿本店 新宿区新宿3-21-4新宿ニューワークビル1階
TEL: 03-6279-2032



みずばや
水商売のお部屋



あずま通り店 新宿区歌舞伎町1-8-3良川ビル2階
TEL: 03-6205-5732

クレイシア板橋本町

号室	賃料
1007	87,000円

無料インターネットはギガプライズのみ利用可 NURO光別途契約可 (借主負担)

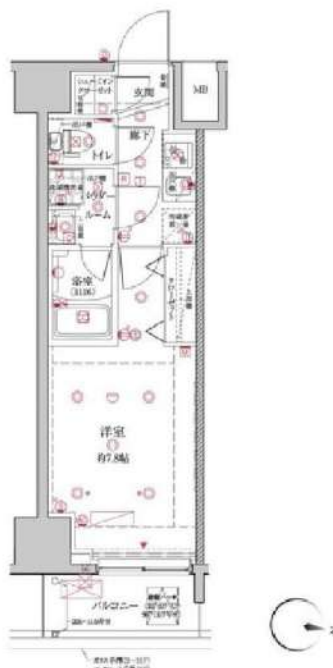


画像はイメージです。
※民泊利用不可※

築浅分譲賃貸マンション

インターネット(Wi-Fi)無料!

ペット飼育可 保証金二ヶ月(退去時償却)



保証会社加入必須

- I、新日本信用保証
 - ①初回賃料総額4.0% (年額1万円)
 - ②初回賃料総額8.0% (年額無)
 - ③学生プラン初回3万円4年間年額無 (5年目~年額1万円)※要学生証コピー
口座振替手数料 216円(税込)/月 ※初回引落分のみ416円(税込)

II、クレディセゾン

- ①初回賃料総額4.0% (年額1万円更新)
※賃料(管理費込)が15万円以上年額1.4万円
- ②学生プラン初回1.5万円年額1万円※要学生証コピー

図面が現状と異なる場合は現状優先とします。
更新料:新賃料の1ヶ月分

管理費	12,000円		
敷金	0ヶ月	礼金	1ヶ月
所在地	東京都板橋区 本町10-17		
交通	都営三田線 板橋本町 徒歩4分		
構造	鉄筋コンクリート(RC造) 11階建		
専有面積	25.43㎡	開口部方位	東
総戸数	127戸	間取り	1K
築年月	2021/01	契約期間	2年
入居日	3月上旬 02/09退去(入居中)		
設備等	都市ガス, 公共下水, オートロック, 宅配BOX, バス・トイレ別, 浴室乾燥機, ガスコンロ, 室内洗濯機置き場, ペット相談, ガスコンロ, コンロ2口, バルコニー, エアコン, 独立洗面台, 防犯カメラ, 温水洗浄便座, ネット無料, シューズインクローク, ゴミ置場, シリンダーキー(ディンプル), ダブルロックキー, 24時間緊急通報システム		
備考	※365日以内の解約の場合、短期解約違約金 賃料(管理費込)1ヶ月分 ※更新事務手数料:新賃料の0.5ヶ月分 ※ルームクリーニング代(退去時支払):48,400円(税込) FAST ASSIST24/月額:850円(税込) 室内除菌消臭代:5,500円(税込) 鍵交換料:30,800円(税込) 保険料:20,000円/2年 解約予告:1ヶ月前		

新宿本店 新宿区新宿3-21-4新宿ニュータワービル1階
TEL:03-6279-2032



みずべや
水商売のお部屋



あずま通り店 新宿区歌舞伎町1-8-3良川ビル2階
TEL:03-6205-5732

For Rent

東武東上線線『大山』駅徒歩10分

高級分譲賃貸マンション MAXIV 大山

★ライオンに似て★※申込自由※

★電気含むその他ライオン→ライオン取次業者からご案内
事前にご案内をお願いします！※対象物件あり



ペット飼育可能

小型犬・猫いずれか1匹飼育可能
(体長50cm以内まで)
※敷金プラス1ヶ月預り



※参考写真含む

■物件概要

- 名称 / MAXIV大山 (マキシブオオヤマ)
- 所在地 / 東京都板橋区熊野町22-5
- 構造 / 鉄筋コンクリート造 地上11階建
- 竣工 / 2018年3月
- 交通 / 東武東上線『大山』駅徒歩10分
東武東上線『下板橋』駅徒歩10分

■賃貸条件

- 礼金 / 1ヶ月
- 敷金 / 0ヶ月
- 更新料 / 新賃料1.5ヶ月分
- 火災保険 / 18,000円
- 条件 / 文書事務手数料 5,500円(税込)
振替事務手数料 330円/月(税込)
鍵交換費用 22,000円(税込)
ステーション安心サポート24 19,800円(税込)
短期解約違約金特約有: 1年未満1ヵ月

- その他 / 保証会社加入のご
保証人不要プランご相談可能
初回保証料: 毎月支払額の30%~40%
※学生プラン有り: 初回保証料 10,000円~
月額保証料 700円
※保証会社利用しない場合は、敷金2ヶ月
※別途留学生プラン有 (連帯保証人不要)

~ご利用保証会社~

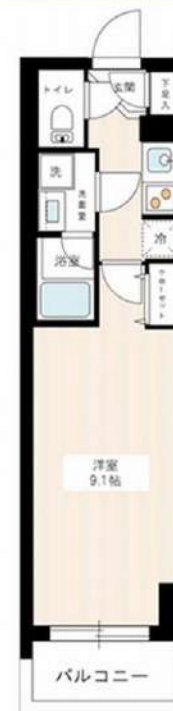
- エポスROOM iD・ルームバンクインシア
- 初回保証料: 保証人有30%・保証人なし40%
- ※留学生プラン 初回: 毎月支払い合計額の80% (最低保証40,000円)
- 月額保証料 700円
- 外国人サポートプラン利用料 10,800円/年 (初年度より)
- ※初期費用のお支払いにクレジットカード決済をご利用可
- ※法人様契約の際の諸条件は別途お問い合わせください ※退去時: 貴社の指定業者による室内のクリーニング費用(38,500円・税込)・エアコン内筒洗浄(12,100円・税込/台)は借主様負担となります。

■設備概要

- ◇TVEモニター付オートロック
- ◇2口ガスシステムキッチン
- ◇ウォシュレット
- ◇エアコン完備
- ◇浴室換気乾燥機
- ◇独立洗面台
- ◇室内防水バルコニー
- ◇エレベーター
- ◇宅配ボックス・メールボックス
- ◇インターネット無料 (ファイバーゲート) ※他回線不可
- ◇BS・CSアンテナ
- ◇防犯カメラ
- ◇駐輪場 (350円/月 ステッカー代150円/年)
- ※空き要確認!!

【募集条件】

号室	賃料	間取り	専有面積	現況
1002	87,000円	1K	25.89㎡	1/27退去予定
管理費 8,000円				



新宿本店 新宿区新宿3-21-4新館ニュートワビル1階
TEL: 03-6279-2032



みずいべや
水商売のお部屋



あずま通り店 新宿区歌舞伎町1-8-3良川ビル2階
TEL: 03-6205-5732

ZOOM椎名町 302

物件種別	間取り	賃料	管理費等
マンション	1K	106,000円	10,000円

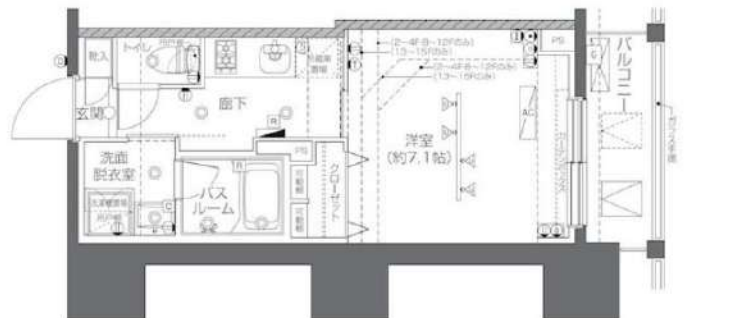
敷金/保証金	106,000円	礼金/権利金	106,000円
敷引/償却金		更新料	1ヶ月(新賃料)
更新事務手数料			
その他費用	<small>[-一時金] 鍵交換費用(税込): 33,000円 [月次費用] 家財保険+付帯サービス(税込): 1,735円 [備考] ■契約時: 当月分+翌月分の賃料・管理費をお支払い頂きます ■ペット飼育時: 敷金1ヶ月分追加(別途飼育補則参照・要申請書) ■解約時: ルームクリーニング費用及び借主負担分の原状回復費用をお支払い頂きます</small>		
物件所在地	東京都豊島区長崎1丁目11-16		
交通	西武池袋線 椎名町駅 徒歩4分 東京メトロ有楽町線 要町駅 徒歩7分 東京メトロ副都心線 要町駅 徒歩7分		
間取り詳細	3階: 洋室 7.10畳		
構造	鉄筋コンクリート 3階 / 15階建		
面積	25.35㎡	向き	南東
築年月	2021年9月22日	契約期間	普通借家契約 2年
退去日	2024年2月17日	入居時期	2024年3月上旬
駐車場	駐輪場 バイク置き場		
設備	2口ガス 独立洗面台 脱衣室 浴室換気乾燥機 追焚 温水洗浄便座 フローリング 室内洗濯機置場		
入居諸条件	ペット可		
損害保険			
保証会社	必須 トーシンライフ、オリコフォレントインシュア、全保連/保証料: 初回=賃料等×50%、月額=賃料等×1%		
備考	■民泊利用不可 ■自転車: 月額500円 バイク: 月額2,000円(契約時2年間一括払い※台数要確認) ■部屋タイプ: B ◆内見予約は『スマート内覧』◆■外国籍相談可(申込条件: 在留カード必須、日本語読み書き出来る方、連帯保証人必須: 日本人又は永住者) ■大手法人保証会社未加入時: 敷金・礼金を各1ヶ月追加		

外観



その他

間取り図



※図面と異なる場合は現況を優先となります。

新宿本店

新宿区新宿3-21-4新宿ニューパークビル1階
TEL: 03-6279-2032



みずべや
水商売のお部屋



あずま通り店

新宿区歌舞伎町1-8-3良川ビル2階
TEL: 03-6205-5732

貸マンション

大塚駅

ガリシア大塚駅前(ガリシアオオツカエキマエ) 402

間取り
1K

専有面積
25.12㎡

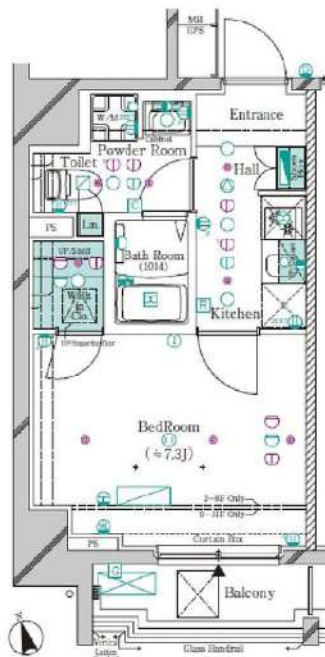
築年月
2022年12月



人気のガリシアシリーズ！
東京の大動脈、山手線2分！

チェックポイント！

駐輪場有主要採光面：南向き住宅可、保証人不要、二人入居可、デザイナーズ、外観タイル張り、常時ゴミ出し可能、分譲タイプ、角部屋、24時間換気システム、周静な住宅街、B・T別、シャワー浴室暖房、浴室乾燥機、トイレ、温水洗浄便座、洗面所、洗面所独立、ガスコンロ付、2口コンロ、システムキッチン、収納スペース、金庫収納、ウォークインクローゼット、シューズボックス、ダウンライト、室内洗濯機置場、洗濯機置場、室内物干し、給湯、都市ガス、フローリング、全居室フローリング、冷房、暖房、エアコン、全居室エアコン、C.S.B.S端子、MMコンセント、インターネット対応、インターネット使用料無料、ダブルロックドアオートロック、モニタ付オートロック、モ...



物件種目	貸マンション
最寄駅	大塚
間取タイプ	1K
賃料	賃料 109,000円
賃貸条件	礼金1ヶ月 敷金1ヶ月 敷引なし 保証金なし

物件所在地	東京都豊島区北大塚2丁目6-4		
交通	J R山手線 大塚 徒歩2分		
建物	建物名	ガリシア大塚駅前(ガリシアオオツカエキマエ) 402	
	構造・規模	RC 11階建/4階部分	
	使用部分積	25.12㎡	
	間取内訳		
築年月	2022年12月	契約期間	2年
管理費等	なし 共益費15,000円/月 雑費なし		
駐車場			
現況	居住中 2024年03月19日退去予定	入居可能時期	2024年4月上旬予定
設備	B・T別、シャワー浴室暖房、浴室乾燥機、トイレ、温水洗浄便座、洗面所、洗面台、洗面所独立、ガスコンロ付、2口コンロ、システムキッチン、収納スペース、全居室収納、ウォークインクローゼット、シューズボックス、ダウンライト、室内洗濯機置場、洗濯機置場、室内物干し、給湯、都市ガス、フローリング...		
保険等	要 2,000円		
備考	火災保険及び緊急24時間駆け付け、優待サービス等が付帯した入居者様への安心サービス「BR1プライムサービス」への加入が必須となります(月額2,000円) 申込は「申込受付くん」よりお手続きください。更新事務手数料：新賃料0.5ヶ月 更新料：新賃料1ヶ月 賃貸保証：加入費(個人)①株式会社ジャックス初回合計家賃5.0%、1%/月、1.0、500円/年②エポスカード③ニッポンインシュア④ルームバンクインシュア⑤にじいるインシュア※法人は②※外国籍の方は③※詳細はA.T.B参照 鍵交換代等：有 38,500円～ 利用駅1：東京メトロ丸の内線 新大塚 徒歩10分 利用駅2：東京メトロ有楽線 東池袋 徒歩15分		

新宿本店

新宿区新宿3-21-4新宿ニューワールドビル1階
TEL: 03-6279-2032



みずべや
水商売のお部屋



あずま通り店

新宿区歌舞伎町1-8-3良川ビル2階
TEL: 03-6205-5732



敷金0

追い焚き

浴室TV

ネット・wi-fi 無料

※参考写真



ペット飼育可能
 ※猫・小型犬いずれか1匹
 飼育時は敷金プラス1ヶ月(預かり)
 (体長50cm以内)

★ライフラインに関して★申込自由★
 ★電気含むその他ライフライン→ライフライン取次業者からご案内
 事前にご案内をお願いします! ※対象物件あり

■物件概要

- 名称 / セシヨリ大山
- 所在地 / 東京都板橋区大山西町70番16号
- 構造 / 鉄筋コンクリート造 地上8階建て
- 竣工 / 2022年2月
- 交通 / 東武東上線『大山』駅徒歩12分
 東京メトロ有楽町線『千川』駅徒歩16分

■賃貸条件

- 礼金 / 1ヶ月
- 敷金 / 0ヶ月
- 更新料 / 新賃料1ヶ月分
- 火災保険 / 20,000円 (自己加入可・条件有)
- 条件 / 文書事務手数料 5,500円 (税込)
 振替事務手数料 330円/月
 鍵交換費 25,300円 (税込)
 ステージ安心サポート24 19,800円 (税込)
- その他 / 保証会社加入のこと
 保証人不要プランご相談可能
 初回保証料: 毎月支払額の30%~40%
 ※学生プラン有り: 初回保証料 10,000円~
 月額保証料 700円
 ※保証会社利用しない場合は、敷金2ヶ月

~ご利用保証会社~
 エポスROOM iD・ルームバンクインシュア
 初回保証料: 保証人有30%・保証人なし40%
 ※留学生プラン 初回: 毎月支払い合計額の80% (最低保証40,000円)
 月額保証料 700円
 外国人サポートプラン利用料 10,800円/年 (初年度より)

※初期費用のお支払いにクレジットカード決済をご利用可
 ※法人様契約の際の諸条件は別途お問い合わせください

~設備~

- TVモニター付オートロック
 - 2口ガスシステムキッチン
 - エアコン1基
 - 浴室換気乾燥機
 - ウォシュレット
 - 室内防水パン
 - 浴室TV
 - 追い焚き
 - 独立洗面台
 - BS-CSアンテナ
 - ネット・wi-fi無料 (イーロード)
 - 敷地内止置き場
 - 宅配ボックス・メールボックス
 - 防犯カメラ
 - エレベーター
 - 駐車場 (27,000円/月) ※敷金2ヶ月
 - バイク置き場(2,000円/月)
 - 駐輪場 (500円/月) ※1一括払い
- ※駐車場・バイク置き場・駐輪場は要空き確認

【募集条件】

号室	賃料	間取り	専有面積	現況
204	¥113,000	1DK	32.34㎡	1/30空予定
305	¥114,000	1DK	32.06㎡	2/7空予定
管理費 15,000円				

※退去時、賃主の指定業者による室内のクリーニング費用(49,500円・税込)エアコン内部洗浄(12,100円・税込/台)は借主様負担となります。



図面と現況が異なる場合は、現況優先と致します



新築

(仮称) 南大塚新築マンション

高級分譲賃貸マンション



多数路線利用可能!

礼金0・敷金0!

JR山手線
『大塚』 6分
駅徒歩
JR山手線・都営三田線
『巣鴨』 9分
駅徒歩

ペット飼育可能
小型犬・猫いずれか1匹まで
※体重10kg以内、体高40cm以内※
飼育時は敷金プラス1ヶ月(預り)

名称 : (仮称) 南大塚新築マンション
所在地 : 東京都豊島区南大塚1丁目38番7号
構造 : 鉄筋コンクリート造 地上11層建て
竣工 : 2023年10月
入居日 : 即入居
交通 : JR山手線「大塚」駅徒歩6分
JR山手線・都営三田線「巣鴨」駅徒歩9分
東京メトロ丸の内線「南大塚」駅徒歩10分
東京メトロ有楽町線「南大塚」駅徒歩10分
東武東上線「南大塚」駅徒歩10分



パナソニック、物件写真確認できます♪!

賃貸条件 : 敷金0円/礼金0円
更新料 新規約1.5ヶ月分
火災保険 シックル短期保険 20,000円
大家事務手数料 5,500円(税込)
原簿事務手数料 330~660円(税込)/月
スーフ安心サポ-124 19,800円(税込)
短期前約定期間あり 2年来訪2ヶ月※保証会社

■保証会社 / シェアコミュニケーションズ加入のこと
加入料 : 毎月支払額の30%~50%
1年毎更新料 10,000~12,000円
※初期費用のお支払いにクレジットカード決済をご利用可
※法人様契約の際の諸条件は別途お問い合わせください
※入手法人様契約にて保証会社外す場合は、敷金2ヶ月と取ります。

新宿本店 新宿区新大塚3-21-14新築コートワークビル1階
TEL : 03-6279-2032



あすま通り店 新宿区新大塚1-8-3泉川ビル2階
TEL : 03-6205-5732

RENT TABLE 管理費 10,000円(ネット無料)

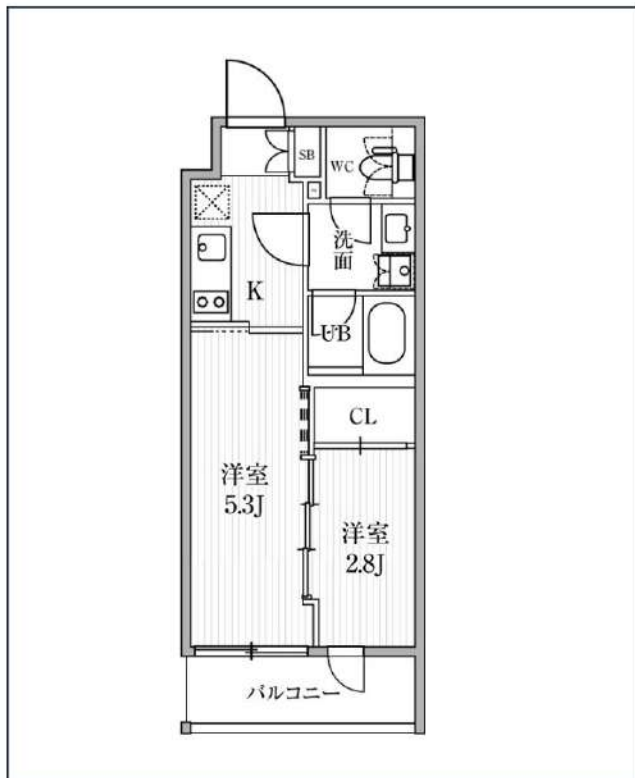
1101	1102	1103	1104	1105	11
DK D	DK A1	DK B	DK C	DK C	F
25.50m	25.50m	25.50m	25.50m	25.50m	
¥128,500	¥128,500	¥128,500	¥128,500	¥128,500	
1001	1002	1003	1004	1005	10
DK A2	DK D	DK A1	DK B	DK C	F
28.50m	25.50m	25.50m	25.50m	25.50m	
¥128,000	¥128,000	¥128,000	¥128,000	¥128,000	
901	902	903	904	905	9
DK A2	DK D	DK A1	DK B	DK C	F
25.50m	25.50m	25.50m	25.50m	25.50m	
¥127,500	¥127,500	¥127,500	¥127,500	¥127,500	
801	802	803	804	805	8
DK A2	DK D	DK A1	DK B	DK C	F
25.50m	25.50m	25.50m	25.50m	25.50m	
¥127,000	¥127,000	¥127,000	¥127,000	¥127,000	
701	702	703	704	705	7
DK A2	DK D	DK A1	DK B	DK C	F
25.50m	25.50m	25.50m	25.50m	25.50m	
¥126,500	¥126,500	¥126,500	¥126,500	¥126,500	
601	602	603	604	605	6
DK A2	DK D	DK A1	DK B	DK C	F
25.50m	25.50m	25.50m	25.50m	25.50m	
¥126,000	¥126,000	¥126,000	¥126,000	¥126,000	
501	502	503	504	505	5
DK A2	DK D	DK A1	DK B	DK C	F
25.50m	25.50m	25.50m	25.50m	25.50m	
¥125,500	¥125,500	¥125,500	¥125,500	¥125,500	
401	402	403	404	405	4
DK A2	DK D	DK A1	DK B	DK C	F
25.50m	25.50m	25.50m	25.50m	25.50m	
¥125,000	¥125,000	¥125,000	¥125,000	¥125,000	
301	302	303	304	305	3
DK E	DK A1	DK A1	DK B	DK C	F
25.53m	25.50m	25.50m	25.50m	25.50m	
¥124,500	¥124,500	¥124,500	¥124,500	¥124,500	
201	202	203	204	205	2
DK E	DK A1	DK D	DK A1	DK C	F
25.53m	28.50m	25.50m	25.50m	25.50m	
¥124,000	¥124,000	¥124,000	¥124,000	¥124,000	
101	102	103	104		1
DK D	DK A1	DK B	DK C		F
25.50m	25.50m	25.50m	25.50m		
¥122,000	¥122,000	¥122,000	¥122,000		

※図面と現況が異なる場合は、現況優先といたします。

ZEHのメリット
 (1) 経済性 高い断熱性能や高効率設備の採用により、月々の光熱費を安く抑えることができます。
 (2) 快適・健康性 高断熱の家は、室温を一定に保ちやすいので、夏は涼しく、冬は暖かい、快適な生活が送れます。
 さらに、冬は、効率的に家全体を暖められるので、急激な室温変化によるヒートショックによる心筋梗塞等の事故を防ぐ効果もあります。

SYFORME東池袋

東京メトロ有楽町線「東池袋」徒歩4分
東京メトロ丸の内線「新大塚」徒歩10分
JR山手線「池袋」徒歩15分



号室	賃料	
00403	123,000円	

管理費	10,000円		
敷金	なし	礼金	0円
所在地	東京都豊島区東池袋5丁目15-5		
構造・階建	RC 4階部分 / 地上4階、地下0階		
築年月	2022年10月	総戸数	26
間取り	2K	専有面積	25.43㎡
契約期間	普通借家2年	開口向き	北西
保険		連帯保証人	指定しない

保証会社			
その他費用	鍵交換費用24,200円 税込、Goodプレミアムα (24Hサポートのみ) 11,000円 税抜(入居時)、住宅総合保険(フレックス)20,000円 非課税(入居時)、Goodプレミアムα登録料2,000円/税抜(入居時)		

入居時期	即入居可
------	------

備考	特約等につきましてはGoodリアルエステート仲介会社様専用サイトの部屋詳細をご確認下さい。/ ※注意※2年以内の語学学校生様または海外審査の方はFRなし+AD募集条件よりマイナス1ヵ月となります。
----	--

インターネット 使用料無料	オートロック	宅配ボックス	専用ゴミ置き場	浴室乾燥機	追い焚き	ウォシュレット	エレベーター	礼金0	洗面所独立	照明器具	洗濯機置場室内
バス・トイレ別	コンロ2口	システムキッチン	エアコン	24H換気システム	下駄箱	防犯カメラ	光ファイバー	集合ポスト	築2年以内	即入居可	フローリング

※現況と図面に相違がある場合は、現況優先となります。

新宿本店

新宿区新宿3-21-4新宿ニューターワビル1階
TEL: 03-6279-2032



みずばや
水商売のお部屋



あずま通り店

新宿区歌舞伎町1-8-3良川ビル2階
TEL: 03-6205-5732