

ペット可分譲賃貸マンション

【五反田駅まで13分/東急池上線利用】

東急池上線『雪が谷大塚』駅徒歩6分

東急東横線『多摩川』駅徒歩12分

ジュエル雪谷大塚

バストイレ別

浴室乾燥機

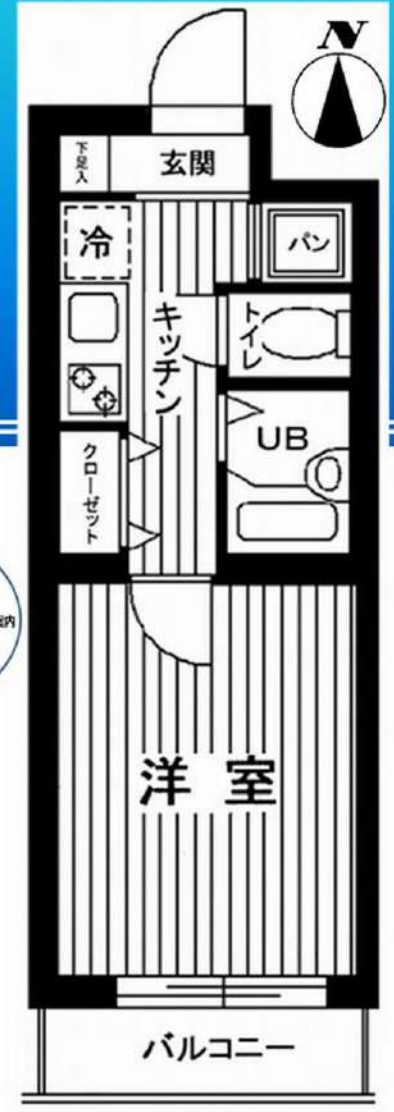


ペット飼育可能

(敷金プラス1ヶ月)

※猫・犬いずれか1匹

(体長50センチ以内)



■物件概要

- 名称 / ジュエル雪谷大塚
- 所在地 / 東京都大塚区雪谷大塚1-4番24号
- 構造 / 鉄筋コンクリート造 地上5階建て
- 竣工 / 2004年9月
- 交通 / 東急池上線『雪が谷大塚』駅徒歩6分
東急東横線『多摩川』駅徒歩12分

■賃貸条件

- 礼金 / 1ヶ月
- 敷金 / 1ヶ月
- 更新料 / 新賃料1ヶ月分
- 火災保険 / 18,000円
- 条件 / 文書事務手数料 5,500円(税込)
鍵交換費用 22,000円(税込)
振替事務手数料 330円(税込・月)
ステーション安心サポート24 19,800円(税込)
- その他 / 保証会社加入の必須
保証人不要プランご選択可能
初回保証料：毎月支払額の30%~40%
※学生プラン有り：初回保証料 10,000円~
月額保証料 700円
※保証会社利用しない場合は、敷金2ヶ月
※別途留学生プラン有(連帯保証人不要)

~ご利用保証会社~
エポスROOM ID・ルームバンクインシア
初回保証料：保証人有30%・保証人なし40%
※留学生プラン 初回：毎月支払い合計額の80% (最低保証40,000円)
月額保証料 700円
外国人サポートプラン利用料 10,800円/年 (初年度より)
※初期費用のお支払いにクレジットカード決済をご利用可
※法人様契約の際の諸条件は別途お問い合わせください

■設備概要

- ◇TVEモニター付オートロック
- ◇浴室換気乾燥機
- ◇インターネット(NTTフレッツ光)
※個別契約※他回線不可
- ◇宅配ボックス
- ◇メールボックス
- ◇2口ガスシステムキッチン
- ◇フローリング
- ◇BS/CSアンテナ
- ◇CATV (イツコム)
- ◇エレベーター
- ◇駐輪場(無料) 空要確認

★ライフレインに限り★※申込自由※
★電気食むその他ライフレイン→ライフレイン取次業者からご案内
事前にご案内をお願いします! ※対象物件あり

【募集条件】

号室	賃料	間取り	専有面積	現況
204	¥ 72,000	1K	21.28㎡	1/31退去予定
管理費 6,000円				

※退去時、賃主の指定業者による室内のクリーニング費用(38,500円・税込)・エアコン内部洗浄(12,100円・税込/台)は借主様負担となります。

図面と現況が異なる場合は、現況優先と致します

新宿本店 新宿区新宿3-21-4新宿ニュータウンビル1階
TEL: 03-6279-2032



みずべや
水商売のお部屋



あずま通り店 新宿区歌舞伎町1-8-3良川ビル2階
TEL: 03-6205-5732

リヴェンティ大森西

分譲賃貸マンション

【交通】

京急本線『平和島』駅 徒歩 13分/『大森町』駅 徒歩 19分
 バス『沢田通り』徒歩5分/JR京浜東北線『大森』駅 徒歩 16分

*物件概要

- 所在地 東京都大田区大森西1-2-1
- 構造 鉄筋コンクリート造 地上 7階建
- 竣工 2018年 9月 ■ 総戸数 30戸

*賃貸条件

- 敷金 0ヶ月 礼金 1ヶ月
- 契約期間 2年 ■ 更新料 1.5ヶ月分
- 契約事務手数料 5,500円(税込) ■ 更新事務手数料 5,500円(税込)
- 1年未満解約 違約金として賃料+管理費 1ヶ月分
- 保証会社 にじいるライフ *必須加入
 保証委託料 【初回】賃料+管理費の80%
 【月次保証料】(賃料+管理費)×1%/月 ※1,000円未満は一律1,000円/月
 年更新無 決済サービス手数料 550円(税込)/月
- にじいるサポート24(火災保険付き) 月額 2,200円(税込)

*設備概要

エアコン・システムキッチン(2口)・モニター付きインターフォン
 浴室換気乾燥機・洗浄機能付き便座・室内洗濯機置き場・クローゼット
 敷地内ゴミ置き場・宅配ボックス・オートロック・防犯カメラ
 インターネット:BBM-NET(0120-276-210)
 CATV:J:COM

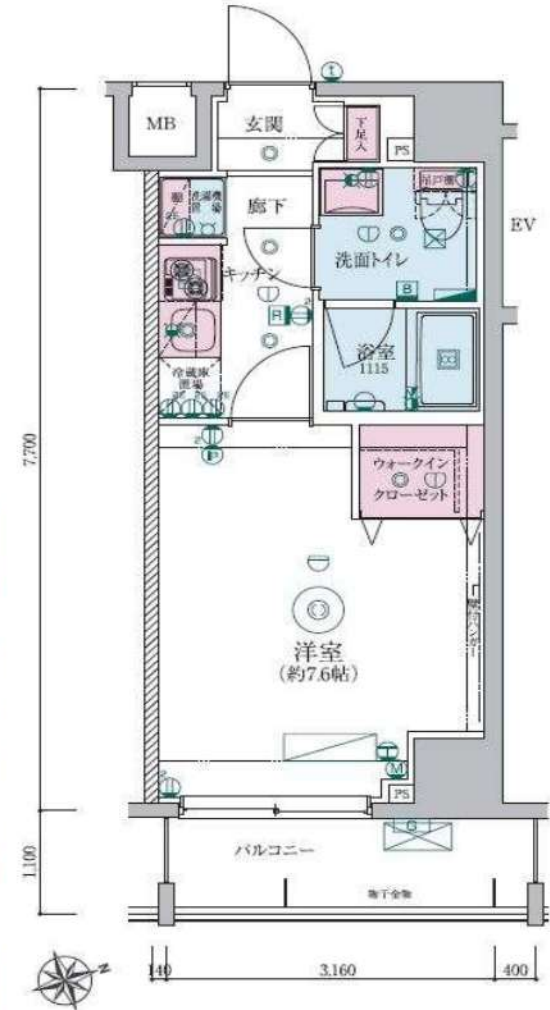
*備考欄

- 当社指定引越し業者(必須利用)
- 鍵交換費用 33,000円(税込)
- 賃料発生日 解約日または申込日より2週間以内
- 退去時クリーニング費用 賃料1ヶ月+消費税 *初期費用含まない
- 室内抗菌消毒費用 16,500円(税込) ■ 解約予告 2ヶ月前
- ペット飼育可(小型犬・猫 どちらか1匹のみ) 敷金1ヶ月追加(償却)
- 図面と現況が異なる場合は、現況を優先する。

*建物共有部のお問合せ先 駐輪場等の空き状況等

- 株式会社リヴェルディング(03-6434-0673)

号室	賃料	管理費	間取り	m ²	入居可能時期
703	87,000円	10,000円	1K	25.33	1月上旬



新宿本店 新宿区新宿3-21-4新宿ニュータワービル1階
 TEL: 03-6279-2032



みずべや
 水商売のお部屋



あずま通り店 新宿区歌舞伎町1-8-3良川ビル2階
 TEL: 03-6205-5732

RENECAT導入済物件★消臭抗菌効果が半永久持続
★家具・家電付賃貸へ変更可★すぐお住まいになれます

0304 号室 専有面積 25.52㎡

間取 1DK

賃料 **92,000** 円/月

共益費 15,000 円/月

物件概要

所在地 / 東京都大田区南六郷2丁目5-9
 構造・規模 / 鉄筋コンクリート造 5階建
 総戸数 / 24 戸
 築年月 / 2021年01月08日
 入居日 / 2024年01月18日

契約条件

敷金0ヶ月・礼金0ヶ月

保証システム利用料:家賃総額55%(最低金額5.5万円)
 24Hサポート料22,000円/1年・鍵交換代19,800円
 室内抗菌処理代16,500円事務手数料5,500円
 当社指定賃貸入居者総合保険加入の事(別途費用)
 ※賃料口座引落し(口座振替手数料:月額550円)
 普通賃貸借1年契約(更新型)※
 ※1、2回目の更新時5%の賃料改定あり。更新料は1回のみ。
 2回目以降の更新料は無い為、安心して永くお住まいいただけます
 ※LPガス(要担保金)
 ※S保証不可



24時間安心サポート

設備のトラブルに24時間365日の受付体制

医療健康サービス 24

看護師が24時間365日ご相談に応じます。

※図面と現況が異なる場合、現況優先とさせていただきます。
 ※退去時清掃費用、更新時更新費用等がございます。

Access

京急本線
「雑色」 駅徒歩 7分

京急本線
「京急蒲田」 駅徒歩 19分

- 高級感あふれる外観タイル貼り
- カラーTVモニター付オートロック
- 安心の共用部防犯カメラ9台設置
- ダブルロック&ディンプルキー
- お手入れ楽々LL45フローリング採用
- 快適なエアコン1基標準装備
- 2口ガスシステムキッチン
- バスルーム・トイレ・洗面台を独立設計
- お湯張り機能付きバス
- ★雨天や冬に必須浴室換気乾燥暖房涼風機
- ★ネット使い放題(ファイバーゲート)
- ↑速度等詳細はTEL0120-988-660
- クローゼット・シューズBOX
- 清潔な暖房便座付き温水シャワートイレ
- BS/CS110"/CATV(別途費用)
- 24時間利用可能宅配ボックス
- 24時間利用可能なゴミ置き場
- 24時間マンションセキュリティ有
- 駐輪場(空き条件状況等、要詳細確認)
- ペット小型1匹まで(敷金1ヶ月追加)



新宿本店 新宿区新宿3-21-4新宿ニューターワビル1階
 TEL: 03-6279-2032



みずべや
 水商売のお部屋



あずま通り店 新宿区歌舞伎町1-8-3良川ビル2階
 TEL: 03-6205-5732



外観

駐輪場について

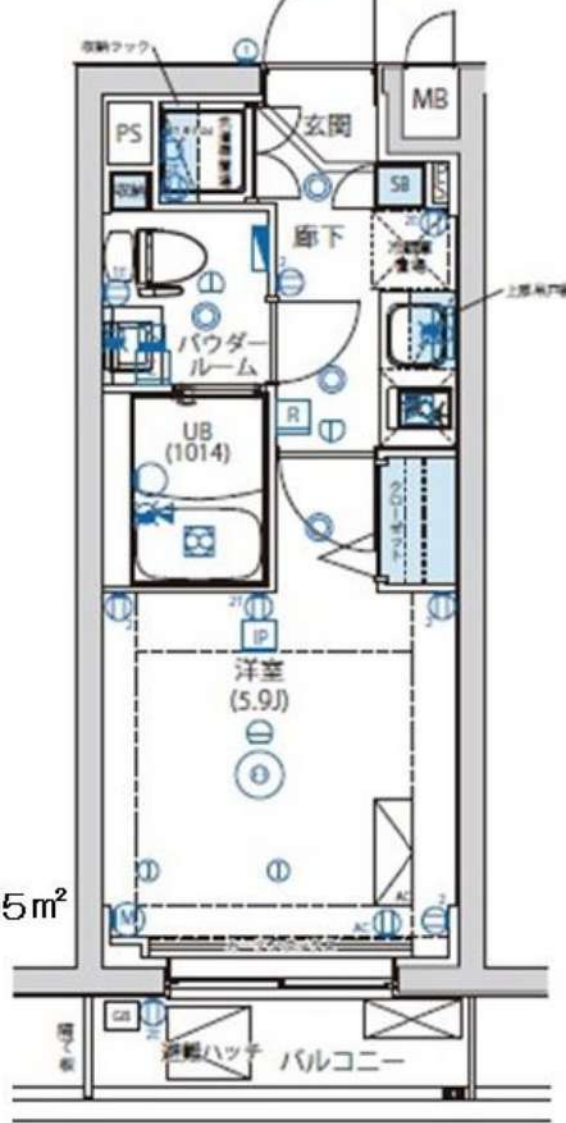
空き確認は
共有部管理会社にご連絡下さい。
G&G Community
TEL:03-5201-3383

東急目黒線『不動前』駅徒歩3分
JR山手線『目黒』駅 徒歩15分
JR山手線『五反田』駅 徒歩17分



アルテシモ アクレ

ペット可! ネット無料!



20.05m²

102号室 2月下旬入居可能!

賃料	95,000円		
管理費	10,000円	敷金	0ヶ月
保証金	なし	礼金	1ヶ月
償却	なし	更新料	新賃料の1ヶ月分
所在地	〒141-0031 東京都品川区西五反田5-24-14		
構造	RC 地上4階建	総戸数	27戸(管理人室1戸含む)
種別	マンション	間取り	1K
完成年月	2020年12月	専有面積	20.05m ²
電気	東京電力	ガス	有(都市ガス)
飲料水	有(公営水道)	下水道	有(公共下水)
台所	システムキッチン	給湯	●
コンロ	付(ガス2口)	追焚システム	●
トイレ	温水洗浄便座	浴室乾燥機	●
浴室	有(バス・トイレ別)	オートロック	●
洗面台	有	エレベーター	●
洗濯置場	室内	BSアンテナ(別途契約)	●
エアコン	冷暖房1基	地上デジタル	●
インターホン	モニター付オートロック	有線放送	●
ネット環境	光ファイバー	バルコニー	●
備考	<p>○保証会社加入条件あり 《エポス》初回保証料40%(1年毎更新保証料なし、月額保証料800円) 《プレミアライフ》初回保証料100%(1年毎更新保証料なし、月額保証料940円) ○短期解約違約金あり:1年未満解約時、賃料1ヶ月分 ○24時間緊急駆けつけ対応:22,000円(税込) ○鍵交換代:27,500円(税込) ○事務手数料:11,000円(税込) ○家財保険:20,000円/2年 ○更新料:新賃料の1ヶ月分+契約更新事務手数料22,000円(税込) ○解約予告:2ヶ月前 ○退去時クリーニング代:55,000円(税込) ※退去時請求 ○インターネット使用料無料 ○ペット飼育可 小型犬(成犬時 体長50cm、体重10kg以下) 敷金+1ヶ月 猫 敷金+2ヶ月</p>		

新宿本店 新宿区新宿3-21-4新宿ニューターワビル1階
TEL:03-6279-2032



みずべや
水商売のお部屋



あずま通り店 新宿区歌舞伎町1-8-3良川ビル2階
TEL:03-6205-5732

ZOOM目黒かむろ坂 604

物件種別	間取り	賃料	管理費等
マンション	1K	106,000円	7,000円


敷金/保証金	106,000円	礼金/権利金	106,000円
敷引/償却金		更新料	1ヶ月(新賃料)
更新事務手数料			
その他費用	<small>[-一時金] 鍵交換費用(税込): 33,000円 [月次費用] 家財保険+付帯サービス(税込): 1,735円 [備考] ■契約時: 当月分+翌月分の賃料・管理費をお支払い頂きます ■ペット飼育時: 敷金1ヶ月分追加(別途飼育補則参照・要申請書) ■解約時: ルームクリーニング費用及び借主負担分の原状回復費用をお支払い頂きます</small>		
物件所在地	東京都品川区小山台1丁目13番17号		
交通	東急目黒線 武蔵小山駅 徒歩7分 東急目黒線 不動前駅 徒歩10分		
間取り詳細	6階: 洋室 6.10畳		
構造	鉄筋コンクリート 6階 / 7階建		
面積	23.59㎡	向き	北
築年月	2021年10月25日	契約期間	普通借家契約 2年
退去日	2024年2月9日	入居時期	2024年3月上旬
駐車場	要問合せ 駐輪場 バイク置き場		
設備	玄関錠スマートロックシステム 2口ガス 独立洗面台 脱衣室 浴室 乾燥機 追焚 温水洗浄便座 床暖房		
入居諸条件	ペット可		
損害保険			
保証会社	必須 トーシンライフ、オリコフォレントインシュア、全保連/保証料: 初回=賃料等×50%、月額=賃料等×1%		
備考	■スマートロックシステム ■民泊利用不可 ■自転車: 月額500円 バイク: 月額2,000円 ※要空き確認・2年分一括払い 部屋タイプ: H ■外国籍相談可(申込条件: 在留カード必須、日本語読み書き出来る方、連帯保証人必須: 日本人又は永住者) ■大手法人保証会社未加入時: 敷金・礼金を各1ヶ月追加 ◆内見予約は『スマート内覧』◆		

外観



その他

間取り図



※図面と異なる場合は現況を優先となります。

新宿本店

新宿区新宿3-21-4新宿ニューターワビル1階
TEL: 03-6279-2032



みずべや

水商売のお部屋

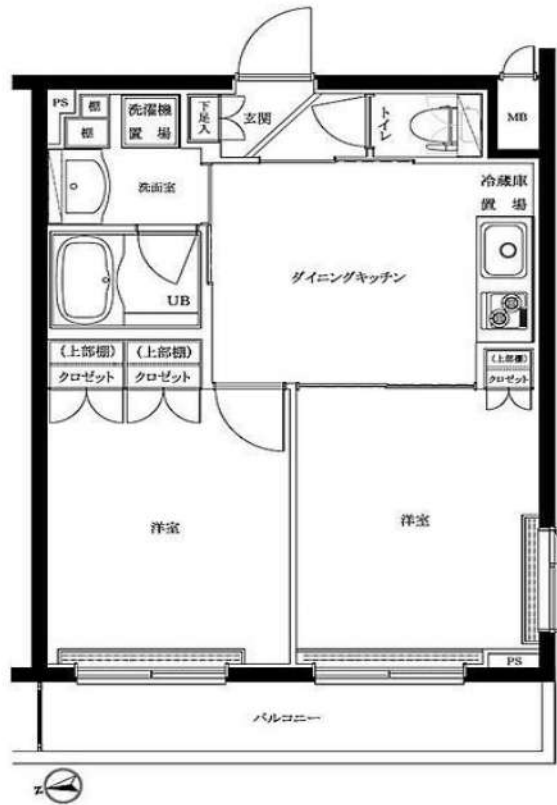
あずま通り店

新宿区歌舞伎町1-8-3良川ビル2階
TEL: 03-6205-5732

ルール東蒲田六番館 307号室



京急本線 『梅屋敷』駅 徒歩5分
 京急本線 『京急蒲田』駅 徒歩11分



賃料	130,000 円
共益費	15,000 円

所在	東京都大田区東蒲田1-15-19
建物	構造：鉄筋コンクリート造 所在階：地上5階建 3階部分 総戸数：72戸 築年月：2013年3月
間取り	2DK 39.98㎡ (バルコニー 5.60㎡)
賃貸条件	敷金：0ヶ月分、礼金：1ヶ月分 更新料：新賃料1ヶ月分 更新事務手数料：新賃料0.5ヶ月分 現況：2/25解約予定 (先行契約) 入居日：3月中旬頃予定 火災保険：加入必須 (18,000円) 保証会社：必須 (新日本信用保証) (初回50%、以降1万円/年) 鍵交換費用：38,500円 (税込) 24時間サポート：16,500円 (税込) /2年 書類作成費用：11,000円 (税込)
設備	オートロック、宅配ボックス、エレベーター インターネット (個別契約)、B8/110°cs、エアコン、 温水洗浄便座、浴室乾燥機、ガスコンロ2口 TVインターフォン、バルコニー、独立洗面台
その他	ペット飼育不可 普通借家2年、解約予告2ヶ月前

※図面と現況が異なる場合は現況優先と致します。退去前の申込は先行契約となります。

新宿本店

新宿区新宿3-21-4新宿ニュータウンビル1階
 TEL: 03-6279-2032



みずばや
 水商売のお部屋



あずま通り店

新宿区歌舞伎町1-8-3良川ビル2階
 TEL: 03-6205-5732

For Rent

高級分譲賃貸マンション

複数路線利用可能

★JR横須賀線・JR湘南新宿ライン「西大井」駅徒歩5分★

★都営浅草線「中延」駅徒歩11分★

★東急大井町線「中延」駅徒歩12分★

ブライズ西大井

【募集条件】

号室	賃料	間取り	専有面積	現況
702	190,000円	1LDK	51.77㎡	2/14空予定
管理費 20,000円				

追い焚き

ネット・wi-fi
無料

床暖房



■物件概要

- 名称 / ブライズ西大井
- 所在地 / 東京都品川区西大井6丁目5番16号
- 構造 / 鉄筋コンクリート造 地上8階建
- 竣工 / 2020年1月
- 交通 / JR横須賀線・JR湘南新宿ライン
「西大井」駅徒歩5分
都営浅草線「中延」駅徒歩11分
東急大井町線「中延」駅徒歩12分

■賃貸条件

- 礼金 / 1ヶ月
- 敷金 / 0ヶ月
- 更新料 / 新賃料1ヶ月分
- 火災保険 / 20,000円 (自己加入可※条件有)
- 条件 / 文書事務手数料 5,500円(税込)
振替事務手数料 330円(税込) / 月
鍵交換費 25,300円(税込)
ステージ安心サポート24 19,800円(税込)
- その他 / 保証会社加入のこと
保証人不要プランご相談可能
初回保証料: 毎月支払額の30%~40%
月額保証料700円
※保証会社利用しない場合は、敷金2ヶ月

※初期費用のお支払いにクレジットカード決済をご利用可

※法人様契約の際の諸条件は別途お問い合わせください

※過去時、貸主の指定業者による室内のクリーニング費用(55,000円・税込)エアコン内部洗浄(12,100円・税込/台)は借主様負担となります。



図面と現況が異なる場合は、現況優先と致します



～設備～

- ◇カラーTVモニター付オートロック
- ◇ダブルロック&ディンプルキー
- ◇3口ガスシステムキッチン・グリル
- ◇エアコン1基
- ◇独立洗面台
- ◇室内防水パン
- ◇浴室換気乾燥機
- ◇追い焚き
- ◇床暖房
- ◇ウォシュレット
- ◇BS/CS
- ◇防犯カメラ
- ◇インターネット・wi-fi無料 (シーアイブ)
- ◇敷地内ゴミ置き場
- ◇宅配ボックス・メールボックス
- ◇バイク置き場2台
- ◇駐輪場17台

※空き状況・料金要確認

新宿本店 新宿区新宿3-21-4新宿ニュータワービル1階
TEL: 03-6279-2032



みずべや
水商売のお部屋



あずま通り店 新宿区歌舞伎町1-8-3良川ビル2階
TEL: 03-6205-5732