

貸マンション

鐘ヶ淵駅

REXZY HIGASHI-MUKOUJIMA(レグジーヒガシムコウジマ)
302

間取り
1K

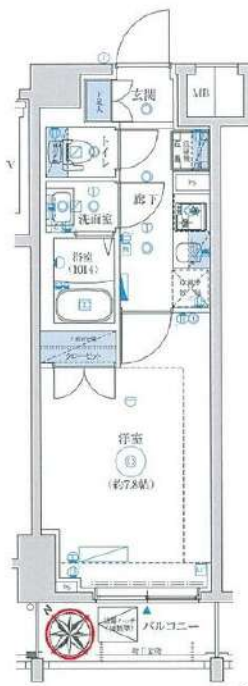
専有面積
25.95㎡

築年月
2018年05月



チェックポイント！

主要採光面：南東向き、ペット相談 猫可、保証人不要、常時ゴミ出し可能、分譲タイプ、24時間換気システム、B・T別、シャワー、浴室乾燥機、トイレ、温水洗浄便座、洗面台、ガスコンロ付、2口コンロ、システムキッチン、収納スペース、クローゼット、シューズボックス、室内洗濯機置場、洗濯機置場、給湯、都市ガス、フローリング、エアコン、C S、B S端子、C A T V、光ファイバー、オートロック、モニター付インターホン、ディンプルキー、防犯カメラ、バルコニー、宅配BOX



物件種目	貸マンション
最寄駅	鐘ヶ淵
間取タイプ	1K
賃料条件	賃料 77,000円
	礼金1ヶ月 敷金なし 保証金なし

物件所在地	東京都墨田区墨田3丁目40-11		
交通	東武伊勢崎・大師線 鐘ヶ淵 徒歩5分		
建物	建物名	REXZY HIGASHI-MUKOUJIMA(レグジーヒガシムコウジマ) 302	
	構造・規模	RC 9階建/3階部分	
	使用部分積	25.95㎡	
	間取内訳	洋室7.8・K2	
築年月	2018年05月	契約期間	2年
管理費等	10,000円/月 共益費なし 雑費なし		
駐車場	なし		
現況	空家	入居可能時期	相談
設備	B・T別、シャワー、浴室乾燥機、トイレ、温水洗浄便座、洗面台、ガスコンロ付、2口コンロ、システムキッチン、収納スペース、クローゼット、シューズボックス、室内洗濯機置場、洗濯機置場、給湯、都市ガス、フローリング、エアコン、C S、B S端子、C A T V、光ファイバー、オートロック、モニター付イン...		
保険等	不要		
備考	短期解約違約、指定の引越業者あり。ペット可(敷金1ヶ月・契約時償却、設備充実のマンションです。図面と現況が異なる場合は、現況が優先となります。更新事務手数料、5000円(税別)。クリーニング代、退去時別途。株式会社にいるサポート24(火災保険付き)月額2,000円(税別)。契約事務手数料：5,500円 室内消毒代：16,500円 更新料：新賃料1.5ヶ月 賃貸保証：加入要(初回)総賃料の80%~(月額)総賃料の1%~(決済サービス料)500円(税別)/月 鍵交換代等：有 33,000円~ 利用駅1：京成押上線 八広 徒歩11分 利用駅2：東武伊勢崎・大師線 東向島 徒歩9分		

新宿本店 新宿区新宿3-21-4新宿ニューターワビル1階
TEL: 03-6279-2032



みずべや
水商売のお部屋



あずま通り店 新宿区歌舞伎町1-8-3良川ビル2階
TEL: 03-6205-5732

貸マンション

八広駅

ガリシア八広駅前(ガリシアヤヒロエキマエ) 301

間取り
1K

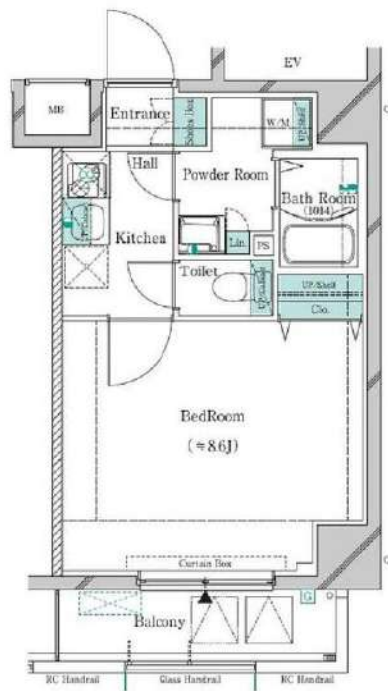
専有面積
26.24㎡

築年月
2022年12月

デザイナーズマンション 駅徒歩2分

チェックポイント!

バイク置場有、駐輪場有、主要採光面：北東向き、社宅可、SOHO使用可、ペット相談小型犬可(猫可(一匹につき敷金1ヶ月積み増し)、二入人居可)、デザイナーズ、常時ゴミ出し可能分譲タイプ、角部屋、24時間換気システム、間静な住宅街、B・T別、シャワー、浴室暖房、浴室乾燥機、トイレ、温水洗浄便座、洗面所、洗面台、洗面所独立、ガスコンロ付、2口コンロ、システムキッチン、収納スペース、金庫室収納、クローゼット、シューズボックス、ダウンライト、室内洗濯機置場、洗濯機置場、室内物干し給湯都市ガス、フローリング、全居室フローリング、冷房、暖房、エアコン全居室エアコン、CS、BS端子、MMコンセント、インターネット対応、インターネット使用料無料、ダブル。



物件種目	貸マンション
最寄駅	八広
間取タイプ	1K
賃貸条件	賃料 84,500円
	礼金なし 敷金なし 保証金なし

物件所在地	東京都墨田区八広5丁目14-11		
交通	京成押上線 八広 徒歩2分		
建物	建物名	ガリシア八広駅前(ガリシアヤヒロエキマエ) 301	
	構造・規模	RC 8階建/3階部分	
	使用部分積	26.24㎡	
	間取内訳	洋 8.6	
築年月	2022年12月	契約期間	2年
管理費等	なし 共益費12,000円/月		
駐車場			
現況	空家	入居可能時期	2024年1月上旬予定
設備	B・T別シャワー浴室暖房浴室乾燥機、トイレ、温水洗浄便座、洗面所、洗面台、洗面所独立、ガスコンロ付、2口コンロ、システムキッチン、収納スペース、全居室収納、クローゼット、シューズボックス、ダウンライト、室内洗濯機置場、洗濯機置場、室内物干し給湯都市ガス、フローリング、全居室フ...		
保険等	要 2,000円		
備考	火災保険及び緊急24時間駆け付け、優待サービス等が付帯した入居者様への安心サービス「BR1プライムサービス」への加入が必須となります(月額2,000円) ※申込は「イタンジBB」よりお手続きください。更新料: 手数料: 新賃料0、5ヶ月 BR1プライムサービス: 2,000円/月 更新料: 新賃料1ヶ月 賃貸保証: 加入要(個人) ①株式会社ジェックス初回合計家賃50%、1%、1%、10、500円/年②エポスカード③エコポイントインシェア④ルームバンクインシェア⑤にじいるインシェア※法人は※外国人の方は③※詳細はA T B B参照 鍵交換代等: 有 38,500円〜 利用駅1: 東武伊勢崎・大塚線 東向島 徒歩10分 利用駅2: 京成押上線 四ツ木 徒歩15分		

新宿本店

新宿区新宿3-21-4新宿ニューターワビル1階
TEL: 03-6279-2032



みずいべや
水商売のお部屋



あずま通り店

新宿区歌舞伎町1-8-3良川ビル2階
TEL: 03-6205-5732

アリカ向島 501



3駅利用可能!!
☆☆人気の角部屋☆☆

賃貸条件	賃料	85,000円	共益費	10,000円
	敷金	0ヶ月	礼金	0ヶ月
所在地	東京都墨田区向島5丁目33-5			
交通	半蔵門線「押上」駅 徒歩9分			
	東武伊勢崎線「曳舟」駅 徒歩9分			
	東武伊勢崎線「東京スカイツリー」駅 徒歩11分			
種別	賃貸マンション	構造	鉄筋コンクリート	
規模	地上12階建て/5階部分		間取	1K
専有面積	25.00㎡		築年数	2018年3月
入居可能日	相談(2024/01/24解約予定)		現況	居住中
更新料	1ヶ月		向き	南東
保険	18,000円(2年)		鍵交換代 ※税込	38,500円
保証会社	※エポス ルームIDからの審査になります。 【ルームID】月額総賃料の50%/月次保証料、月額総賃料の1.5% 【ナップ】月額総賃料の50%/年間保証料10,000円/引落手数料550円(税込)			
費用	プレミアデスク(税込/2年): 16,500円			
	契約時ルームクリーニング費用(税込): 55,000円			
	害虫バリア(税込): 16,500円			
必要書類	■審査時: 顔写真付き身分証、在籍証明 ■契約時: 無			
その他	ペット	不可	楽器	不可
	事務所	不可	法人	可
	駐輪場	有 330円/月(込)	バイク	有 4,400円/月(込)
	駐車場	無	トランクルーム	無
	先行	契約	インターネット	別途契約 J:COM(0120-919-988)
備考	■短期解約違約金: 1年未満1カ月 ■解約予告: 2カ月前 ■プレミアム代の中に登録料4,400円(税込)を含みます。 ■大手法人契約時【+礼1】で諸条件ご相談可 ■駐輪場等の空確認は都度お願いいたします。 ■バイク置場は原付のみとなります。 ■町会費 7,200円(2年分一括払) ※途中解約返金無 ■本物件は電子契約となります。 ※写真は参考となりますのでご注意ください。			
共用管理	株式会社S-FITパートナーズ			

※図面と現況が異なる場合は、現況優先となります。情報掲載日 2023/12/18



ファミリーマート 向島四丁目店まで107m
スサキ中央薬局まで1m
向島四郵便局まで382m



新宿本店

新宿区新宿3-21-4新宿ニュータワービル1階
TEL: 03-6279-2032



みずのばや
水商売のお部屋



あずま通り店

新宿区歌舞伎町1-8-3良川ビル2階
TEL: 03-6205-5732

築浅

Casa Rubino 202号室

カーサルビーノ



★インターネットWifi無料★

荷物が多い方でも安心
広々ウォークインクローゼット

オートロック・TVドアホン付き
セキュリティ面も安心

Amazon置き配
対応物件



都営大江戸線		両国駅
		徒歩5分
所在名称	東京都墨田区石原1丁目22-9 Casa Rubino (カーサルビーノ)	
建物	専有面積	22.17㎡
	間取り	1K
	構造	鉄筋コンクリート造5階建
	向き	南
	築年月	2022年6月
契約条件	賃料	89,000 円
	共益費	8,000 円
	安心入居サポート	1,100 円/月(税込)
	礼金	0 ヶ月
	敷金	0 ヶ月
	家財保険料	20,000 円
	保証契約料	要加入(別途費用負担有)
	鍵交換代	27,500 円(税込)
	消臭・除菌費用	16,500 円(税込)
	更新料	新賃料1 ヶ月分
	更新事務手数料	新賃料0.55 ヶ月分(税込)
	契約期間	2年間
	契約種別	普通賃貸借
入居可能日	12月14日解約予定	
駐車場	駐車場	無
会保社証	加入必須 エポス、エルズ、全保連 他	
ペット	飼育相談可: 小型犬1匹まで(敷金1ヶ月増)	
共有	オートロック、宅配BOX、ゴミストッカー	
電気	東京電力	
ガス	都市ガス	
水道	公営水道	
備考	初期費用: カード決済可	

※図面と現況が異なる場合は現況を優先致します。

新宿本店 新宿区新宿3-21-4新宿ニューワールド1階
TEL: 03-6279-2032



みずばや
水商売のお部屋



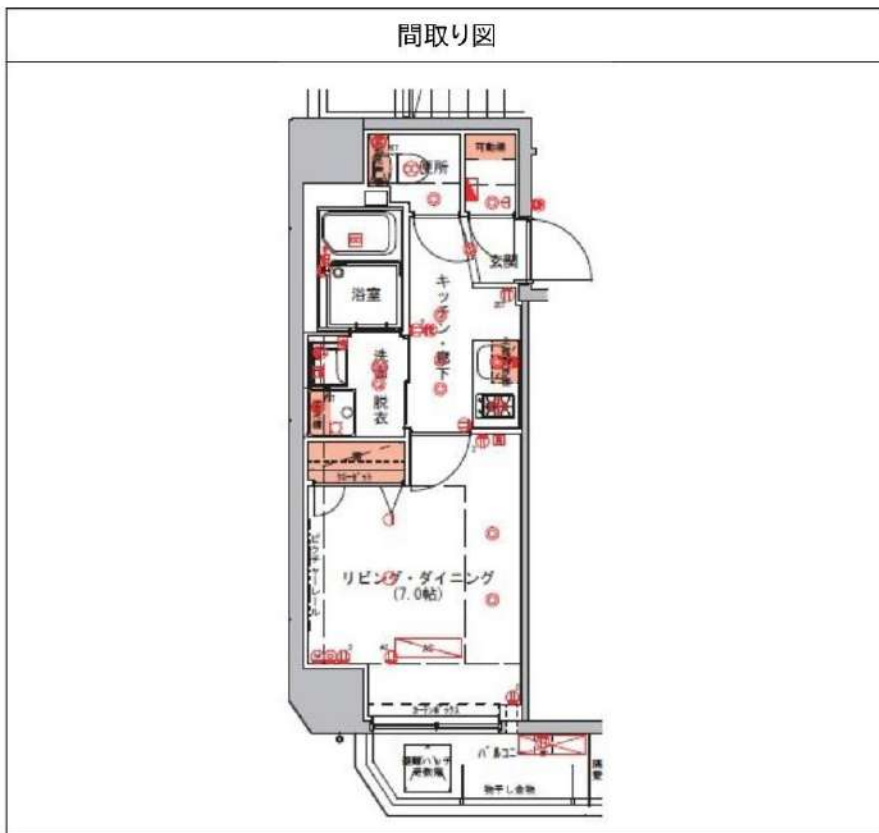
あずま通り店 新宿区歌舞伎町1-8-3良川ビル2階
TEL: 03-6205-5732

ハーモニーレジデンス錦糸町#003 703

物件種別	間取り	賃料	管理費等
マンション	1K	89,500円	15,000円

駅徒歩5分の好立地!便利な宅配ボックス!セキュリティも室内設備も充実♪ペット可 高級分譲賃貸マンション

駅徒歩5分の好立地!便利な宅配ボックス!セキュリティも室内設備も充実♪ペット可 高級分譲賃貸マンション



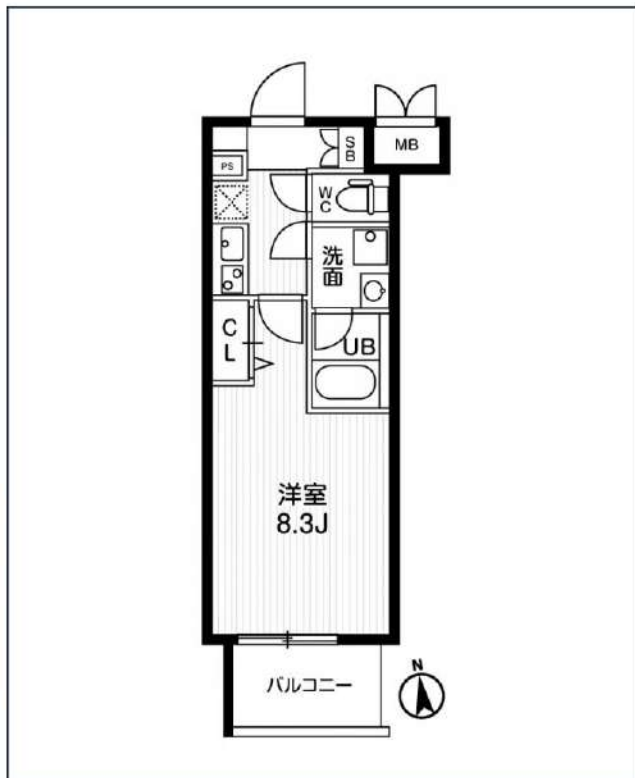
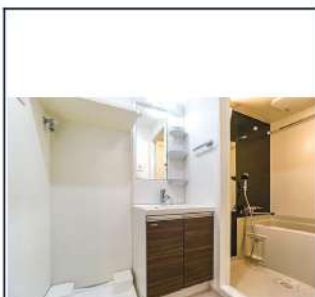
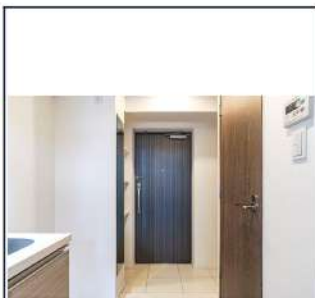
敷金/保証金	0円	礼金/権利金	89,500円
敷引/償却金	0円	更新料	1.5ヶ月(新賃料)
更新事務手数料			
その他費用			
物件所在地	東京都墨田区江東橋3丁目1-10		
交通	東京メトロ半蔵門線 錦糸町駅 徒歩5分 中央・総武線各停 錦糸町駅 徒歩6分 都営新宿線 住吉駅 徒歩6分		
間取り詳細			
構造	鉄筋コンクリート 7階 / 14階建		
面積	25.47㎡	向き	北
築年月	2015年9月	契約期間	普通借家契約 2年
退去日		入居時期	2024年1月15日
駐車場	駐輪場 バイク置き場		
設備	浴室乾燥, ガス給湯, バス・トイレ別, CS, シャワー, 2口コンロ, ガスキッチン, 温水洗浄便座, エアコン, 洗面所独立, 室内洗濯機置場, 押入, BS, CATV, シューズボックス, モニタ付オートロック, 洗面化粧台, クローゼット, フローリング, トイレ有, ガスコンロ, ユニットバス, バス有, システムキッチン, TVインターホン, デザイナーズ, エレベーター, 外壁タイル張り, 宅配BOX		
入居諸条件	ペット可, 事務所不可, 二人入居可		
損害保険	要 22,000円(2年)		
保証会社	必須 保証会社必須~50%(最低保証料5万円)		
備考	■入居中サポート/21450円 ■抗菌代/17600円 ■事務手数料/11000円 ■保証会社必須~50%(最低保証料5万円) ■保険/22000円 ■鍵費用/22000円 ■契約期間(2年普借)※違約金有 ☆AZPの賃料+1万円でスーパーゼロプラン適用★0 ■ペット飼育時条件有		

※図面と異なる場合は現況を優先となります。

新宿本店 新宿区新宿3-21-4新宿ニューターワビル1階 TEL: 03-6279-2032
 
みずべや 水商売のお部屋
 
あずま通り店 新宿区歌舞伎町1-8-3良川ビル2階 TEL: 03-6205-5732

AR向島

東京メトロ半蔵門線「押上(スカイツリー前)」徒歩10分
 東武伊勢崎・大師線「曳舟」徒歩8分
 都営浅草線「押上駅(スカイツリー前)」徒歩10分



号室	賃料
00406	97,000円

管理費	15,000円		
敷金	なし	礼金	0円
所在地	東京都墨田区向島5丁目33-7		
構造・階建	RC 4階部分 / 地上11階、地下0階		
築年月	2021年11月	総戸数	70
間取り	1K	専有面積	25.5㎡
契約期間	普通借家2年	開口向き	東
保険		連帯保証人	指定しない

保証会社			
その他費用	鍵交換費用24,200円 税込、Goodプレミアムα (24Hサポートのみ) 11,000円 税抜(入居時)、住宅総合保険(フレックス)20,000円 非課税(入居時)、Goodプレミアムα登録料2,000円/税抜(入居時)		

入居時期	即入居可
------	------

備考	特約等につきましてはGoodリアルエステート仲介会社様専用サイトの部屋詳細をご確認下さい。 / ■キャンペーン■敷金・礼金0ヶ月&フリーレント(家賃のみ)2ヶ月。AD250%or200%(初回保証委託料貸主負担)
----	--

インターネット 使用料無料	オートロック	浴室乾燥機	ウォシュレット	エレベーター	礼金0	独立洗面台	洗面所独立	シャンプーディスペンサー	照明器具	洗濯機置場室内	バス・トイレ別
コンロ2口	システムキッチン	エアコン	24H換気システム	下駄箱	防犯カメラ	集合ポスト	即入居可	フローリング	バルコニー/ベランダ		

※現況と図面に相違がある場合は、現況優先となります。

新宿本店

新宿区新宿3-21-4新宿ニュータワービル1階
TEL: 03-6279-2032



みずべや
水商売のお部屋



あずま通り店

新宿区歌舞伎町1-8-3良川ビル2階
TEL: 03-6205-5732

貸マンション

森下駅

ベルシード森下(ベルシードモリシタ) 802

間取り
1K

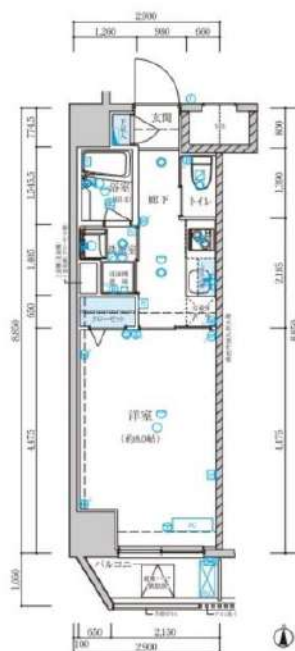
専有面積
25.66㎡

築年月
2019年02月



チェックポイント!

主要採光面：南向き,事務所使用不可,喫煙不可,楽器不可,保証人不要,ルームシェア可,二人入居可,分譲タイプ,
1T重説対応物件, B・T別,シャワー,浴室乾燥機,温水洗浄便座,洗面所独立,ガスコンロ付,2口コンロ,システム
キッチン,クローゼット,シューズボックス,室内洗濯機置場,給湯,都市ガス,フローリング,エアコン,C.S,B.S
端子,CATV,インターネット使用料無料,オートロック,モニタ付インターホン,防犯カメラ,パルコニー,エレベ
ーター,宅配BOX



物件種目	貸マンション
最寄駅	森下
間取タイプ	1K
賃貸条件	賃料 99,000円 礼金1ヶ月 敷金なし 保証金なし

物件所在地	東京都墨田区菊川1丁目 17-18		
交通	都営大江戸線 森下 徒歩5分		
建物	建物名	ベルシード森下(ベルシードモリシタ) 802	
	構造・規模	RC 8階建/8階部分	
	使用部分積	25.66㎡	
	間取内訳	洋室8畳	
築年月	2019年02月	契約期間	2年
管理費等	16,000円/月 共益費なし 雑費なし		
駐車場	なし		
現況	空家	入居可能時期	即時
設備	B・T別,シャワー,浴室乾燥機,温水洗浄便座,洗面所独立,ガスコンロ付,2口コンロ,システムキッチン,クローゼット,シューズボックス,室内洗濯機置場,給湯,都市ガス,フローリング,エアコン,C.S,B.S端子,CATV,インターネット 使用料無料,オートロック,モニタ付インターホン,防犯カメ...		
保険等	不要		
備考	図面取得・内見・申込はいい生活スクエアで 短期解約違約金：1年未満は総賃料2ヶ月分、1年以上1.5年未満は総賃料1.5ヶ月分。 鍵交換費：33,000円 室内抗菌代：13,000円 ベルプラス：2,200円/月 更新料：新賃料1.5ヶ月 賃貸保証：加入要 指定保証会社：初回契約時：50%、[リロ：月1,000円] [J R A G：1万円/年(月330円)] [カーサ：月1%] [エボス：月1.3%] [ジャックス：月額保証料1%] 利用駅1：都営新宿線 森下 徒歩5分		

新宿本店

新宿区新宿3-21-4新宿ニュータウンビル1階
TEL：03-6279-2032



みずばや
水商売のお部屋



あずま通り店

新宿区歌舞伎町1-8-3良川ビル2階
TEL：03-6205-5732

貸マンション

菊川駅

SYFORME MORISHITA 901

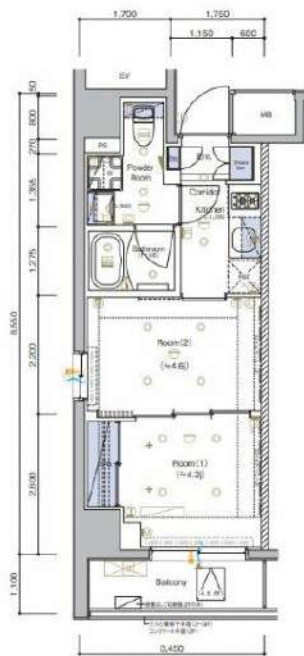
間取り
2K

専有面積
28.49㎡

築年月
2020年02月

チェックポイント！

主要採光面：南向き、事務所使用不可、楽器不可、ペット相談、保証人不要、二人入居可、2面採光、常時ゴミ出し可能、分譲タイプ、24時間換気システム、B・T別、シャワー、浴室乾燥機、トイレ、温水洗浄便座、ガスコンロ可、2口コンロ、システムキッチン、収納スペース、クローゼット、シューズボックス、室内洗濯機置場、洗濯機置場、都市ガス、フローリング、エアコン、C S、B S端子、インターネット対応、インターネット使用料無料、オートロック、ティンブルキー、防犯カメラ、バルコニー、エレベーター、宅配BOX



物件種目	貸マンション
最寄駅	菊川
間取タイプ	2K
賃貸条件	賃料 114,000円 礼金1ヶ月 敷金なし 保証金なし

物件所在地	東京都墨田区菊川1丁目8-8		
交通	都営新宿線 菊川 徒歩4分		
建物	建物名	SYFORME MORISHITA 901	
	構造・規模	RC 9階建/9階部分	
	使用部分積	28.49㎡	
	間取内訳	洋4.6、洋4.3	
築年月	2020年02月	契約期間	2年
管理費等	15,000円/月 共益費なし 雑費なし		
駐車場			
現況	居住中	入居可能時期	2024年2月上旬予定
設備	B・T別、シャワー浴室乾燥機、トイレ、温水洗浄便座、ガスコンロ可、2口コンロ、システムキッチン、収納スペース、クローゼット、シューズボックス、室内洗濯機置場、洗濯機置場、都市ガス、フローリング、エアコン、C S、B S端子、インターネット対応、インターネット使用料無料、オートロック、ディ...		
保険等	要 2年20,000円		
備考	分譲貸マンション「SYFORME（シーフォルム）」シリーズならではのスタイリッシュなデザインと充実設備がポイントです。◆お申込時、当社が運営するサービス「利回りくん」にも申込情報が登録されます。入居後、本登録を行う事ですぐにサービスを利用する事ができます。◆本サービスの登録は無料です。◆SYLAプレミアムクラブ加入（24,200円（税込）/2年間、更新時より26,400円（税込）/2年間）◆空き予定物件：先行契約のみ申込可 SYLAプレミアムクラブ：24,200円 室内満室費用：52,800円 更新料：新築料1ヶ月 賃貸保証：加入要 クレディセゾン初回4.0%、以降1.0、0.00円/年（新築料1.5万円以上：1.4、0.00円/年）～外国籍の方：エボスGTSを利用：初回保証料6.0%、月間保証料2%、年間保証料無し 鍵交換代等：有 27,500円～ 利用駅1：都営新宿線 森下徒歩5分 利用駅2：都営大江戸線 森下白河徒歩12分		

新宿本店

新宿区新宿3-21-4新宿ニュータウンビル1階
TEL: 03-6279-2032



みずべや
水商売のお部屋



あずま通り店

新宿区歌舞伎町1-8-3良川ビル2階
TEL: 03-6205-5732

ZOOM両国 1004

物件種別	間取り	賃料	管理費等
マンション	1LDK	179,000円	17,000円

敷金/保証金	179,000円	礼金/権利金	179,000円
敷引/償却金		更新料	1ヶ月(新賃料)
更新事務手数料			
その他費用	<small>[-一時金] 鍵交換費用(税込): 33,000円 [月次費用] 家財保険+付帯サービス(税込): 1,835円 (備考) ■契約時: 当月分+翌月分の賃料・管理費をお支払い頂きます ■ペット飼育時: 敷金1ヶ月追加(別途飼育相則参照・要申請書) ■解約時: ルームクリーニング費用及び借主負担分の原状回復費用をお支払い頂きます</small>		
物件所在地	東京都墨田区両国2丁目2-6		
交通	中央・総武線各停 両国駅 徒歩6分 都営大江戸線 森下駅 徒歩10分 都営新宿線 森下駅 徒歩10分		
間取り詳細	10階: LDK 12.30畳, 洋室 6.40畳		
構造	鉄筋コンクリート 10階 / 11階建		
面積	50.07㎡	向き	南
築年月	2017年7月18日	契約期間	普通借家契約 2年
退去日	2024年1月26日	入居時期	2024年2月中旬
駐車場	要問合せ 駐輪場 バイク置き場		
設備	3口ガス(グリル付) 独立洗面台 脱衣室 浴室乾燥機 温水洗浄便座 追焚 角部屋 三面採光		
入居諸条件	ペット可, 二人入居可		
損害保険			
保証会社	必須 トーシンライフ、オリコフォレントインシュア、全保連/保証料: 初回=賃料等×50%、月額=賃料等×1%		
備考	■民泊利用不可 ■自転車: 月額500円 バイク: 月額2,000円 ※要空き確認・2年分一括払い ■部屋タイプ: E3◆内見予約は『スマート内覧』◆■外国籍相談可(申込条件: 在留カード必須、日本語読み書き出来る方、連帯保証人必須: 日本人又は永住者) ■大手法人保証会社未加入時: 敷金・礼金を各1ヶ月追加		



※図面と異なる場合は現況を優先となります。

新宿本店 新宿区新宿3-21-4新宿ニュータウンビル1階
TEL: 03-6279-2032



みずべや
水商売のお部屋



あずま通り店 新宿区歌舞伎町1-8-3良川ビル2階
TEL: 03-6205-5732