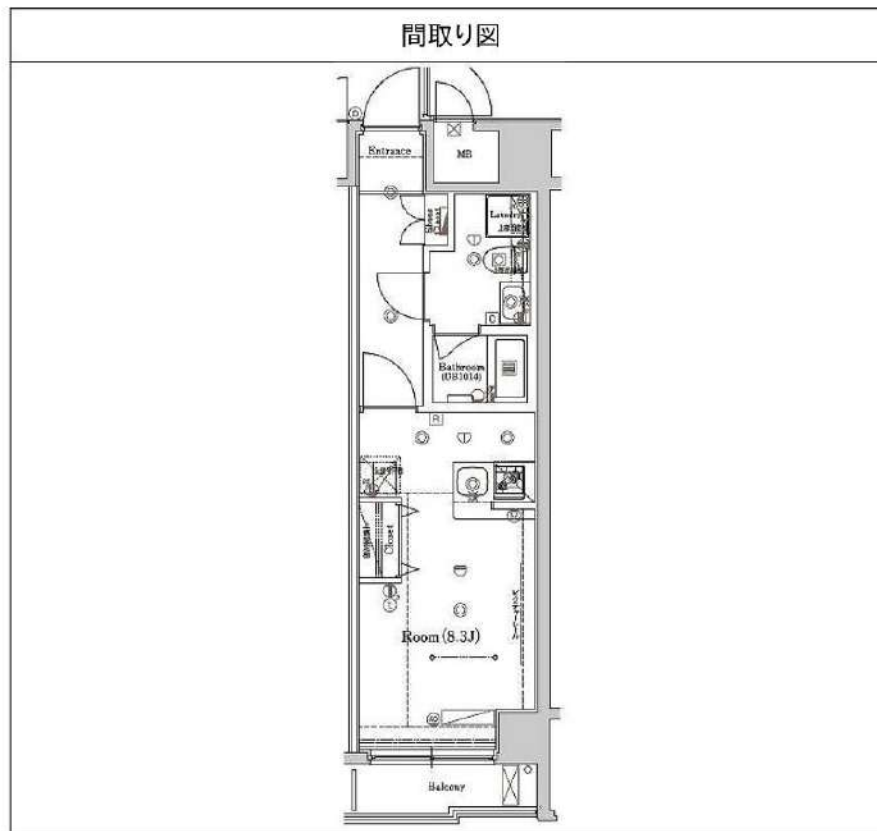


ラフィスタ錦糸町 II 101

物件種別	間取り	賃料	管理費等
マンション	1R	87,500円	15,000円

【Wi-Fiインターネット無料!※FGBB】築浅高級分譲賃貸マンション

【Wi-Fiインターネット無料!※FGBB】築浅高級分譲賃貸マンション



敷金/保証金	0円	礼金/権利金	0円
敷引/償却金	0円	更新料	0ヶ月(新賃料)
更新事務手数料			
その他費用			
物件所在地	東京都江東区毛利2丁目10-10		
交通	中央・総武線各停 錦糸町駅 徒歩7分 都営新宿線 住吉駅 徒歩7分 東京メトロ半蔵門線 錦糸町駅 徒歩7分		
間取り詳細			
構造	鉄筋コンクリート 1階 / 7階建		
面積	26.62㎡	向き	西
築年月	2019年7月	契約期間	普通借家契約 2年
退去日		入居時期	即入居
駐車場	駐輪場 バイク置き場		
設備	浴室乾燥, ガス給湯, バス・トイレ別, CS, 押入, 2口コンロ, ガスキッチン, 温水洗浄便座, エアコン, 室内洗濯機置場, シャワー, BS, シューズボックス, モニタ付オートロック, 洗面化粧台, ネット使用料不要, クローゼット, フローリング, トイレ有, ガスコンロ, ユニットバス, ガスコンロ設置済, バス有, システムキッチン, TVインターホン, デザイナーズ, エレベーター, 外壁タイル張り, 宅配BOX		
入居諸条件	二人入居可		
損害保険	要 23,000円 (2年)		
保証会社	可 保証会社必須/～50%		
備考	★契約金は家賃と保険※仲手別途 ■入居中サポート/1500円/月 ■保険/23000円 ■保証会社必須/～50% ■短期解約違約金有 ■鍵費用/22000円(退去時請求) ■更新事務手数料22000円 ■保証会社更新料は借主負担		

※図面と異なる場合は現況を優先となります。

新宿本店 新宿区新宿3-21-4新宿ニュータワービル1階
TEL: 03-6279-2032



みずばや
水商売のお部屋



あずま通り店 新宿区歌舞伎町1-8-3良川ビル2階
TEL: 03-6205-5732

貸マンション

水天宮前駅

ガリシア日本橋水天宮(ガリシアニホンバシスイテングウ) 504

間取り
1K

専有面積
25.44㎡

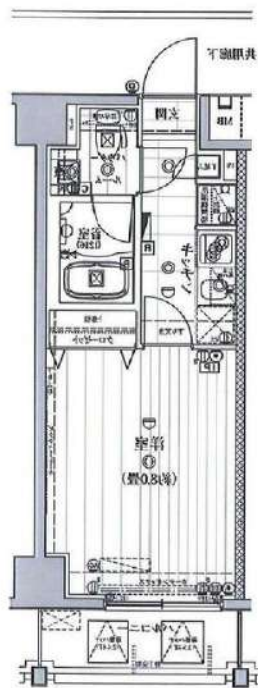
築年月
2011年06月



デザイナーズマンション 都心3区

チェックポイント！

バイク置場有、駐輪場有、主要採光面：南東向き、社宅可、二人入居可、デザイナーズ外観タイル張り、常時ゴミ出し可能、分譲タイプ、24時間換気システム、閑静な住宅街、B・T別、シャワー・浴室暖房、浴室乾燥機、トイレ、温水洗浄便座、洗面所洗面台、ガスコンロ付、2口コンロシステムキッチン、収納スペース、全居室収納、クローゼット、シューズボックス、人感センサー付照明、ダウンライト、室内洗濯機置場、洗濯機置場、給湯、都市ガス、フローリング、全居室フローリング、冷房、風扇、エアコン、全居室エアコン、C S、B S端子、M Mコンセント、インターネット対応、ダブルロックドアオートロック、モニター付オートロック、モニター付インターホン、ディンプルキー、防犯カメラ。



物件種目	貸マンション
最寄駅	水天宮前
間取タイプ	1K
賃料条件	賃料 95,000円
	礼金1ヶ月 敷金1ヶ月 保証金なし

物件所在地	東京都中央区日本橋蛸殻町1丁目 21-11		
交通	東京メトロ半蔵門線 水天宮前 徒歩3分		
建物	建物名	ガリシア日本橋水天宮(ガリシアニホンバシスイテングウ) 504	
	構造・規模	RC 7階建/5階部分	
	使用部分積	25.44㎡	
	間取内訳	洋8	
築年月	2011年06月	契約期間	2年
管理費等	なし 共益費12,000円/月		
駐車場			
現況	空家	入居可能時期	2024年1月中旬予定
設備	B・T別、シャワー・浴室暖房、浴室乾燥機、トイレ、温水洗浄便座、洗面所、洗面台、ガスコンロ付、2口コンロシステムキッチン、収納スペース、全居室収納、クローゼット、シューズボックス、人感センサー付照明、ダウンライト、室内洗濯機置場、洗濯機置場、給湯、都市ガス、フローリング、全居室フロー...		
保険等	要 2,000円		
備考	火災保険及び緊急24時間駆け付け、優待サービス等が付帯した入居者様への安心サービス「BR1プライムサービス」への加入が必須となります(月額2,000円) お申込は「イタジジBB」よりお手続きください。更新事務手数料：新賃料0.5ヶ月 BR1プライムサービス：2,000円/月 更新料：新賃料1ヶ月 賃貸保証：加入要(個人) 株式会社ジャックス初回合計家賃50%、1%/月、10、500円/年②エポスカード③ニッポンインシュア④ルームバンクインシュア⑤にじろインシュア※法人は②※外国籍の方は③※詳細はA T B B参照 鍵交換代等：有 38,500円～ 利用駅1：東京メトロ日比谷線 茅場町 徒歩6分 利用駅2：都営浅草線 人形町 徒歩8分		

新宿本店 新宿区新宿3-21-4新宿ニューターワビル1階
TEL: 03-6279-2032



みずべや
水商売のお部屋



あずま通り店 新宿区歌舞伎町1-8-3良川ビル2階
TEL: 03-6205-5732

GENOVIA水天宮前 sky garden 101号室

半蔵門線

水天宮前駅徒歩9分

東西線門前仲町駅 徒歩9分

都営大江戸線清澄白河駅 徒歩13分


外観等



地図



※図面と現況が異なる場合は現況を優先いたします。

 禁煙ルーム

駐輪場・バイク置場

※要空き確認

※金額等詳細は建物管理会社へ問合せ下さい

《ペット飼育応相談》

※ペット飼育時は敷金がプラス1ヶ月になります。
詳細はお問い合わせ下さい。

※小型犬または猫1匹まで。



間取り



賃料	95,000円		
共益費	10,000円		
敷金	1ヶ月	礼金	1ヶ月
現況	即入居		

物件概要

所在地	東京都江東区佐賀1丁目14-8		
構造	RC地上7階建		
種別	分譲賃貸マンション		
築年数	2019年3月	総戸数	41戸
間取り	1K	広さ	26.45㎡

必要書類・その他注意事項

身分証明書・収入証明
 (※保険証は提出時記号・保険証番号をふせてください)
 家賃口座引落 (手数料は契約者負担となります)
 入居者サポート料 2年間 18,700円
 住宅総合保険 2年間 20,000円
 解約時敷金償却 1ヶ月 (法人契約に限り相談可)
 鍵交換代 24200円
 通常損耗は貸主負担です
 保証会社利用必須
 近隣トラブル解決支援サービス付保証プランあり
 契約期間: 2年
 更新料: 新賃料の1ヶ月分

建物管理会社

株式会社グッドコム

03-5338-0160

部屋設備

- ◆バス・トイレ別
- ◆モニター付オートロック
- ◆宅配BOX
- ◆ウォークインクローゼット・収納
- ◆エレベーター
- ◆エアコン1基
- ◆室内洗濯
- ◆2口ガスコンロ
- ◆独立洗面台
- ◆浴室換気乾燥機

新宿本店 新宿区新宿3-21-4新宿ニューワールド1階
TEL: 03-6279-2032



みずべや
水商売のお部屋



あずま通り店 新宿区歌舞伎町1-8-3良川ビル2階
TEL: 03-6205-5732

総武線亀戸駅 徒歩4分 総武線錦糸町駅 徒歩15分
東武亀戸線亀戸水神駅 徒歩14分

FR :

クレヴィスタ亀戸Ⅳ 1006

東京都江東区亀戸2丁目31-2

構造 鉄筋コンクリート10階建

面積 25.52㎡

竣工 2020年3月

間取り 1K



退去予定日：2024/01/09
方角：東



セールスポイント

「クレヴィスタ亀戸Ⅳ」のここがイチオシ。収納はクロゼット・シューズボックスなどが備え付けられているので、衣類や日用品の収納に重宝します。共用部にはゴミ出し24時間OK・宅配ボックスなどが揃っており、とても充実しています。こちらは管理人巡回物件です。お部屋探しの時の不安や疑問を知識の豊富なスタッフが解消します。江東区や総武線亀戸付近のことなら当社へご連絡下さい。

スマートホーム

スマホアプリ「Space Core」で利用可。お部屋により設置されている機器が異なる場合や、非設置の物件もございますので現地をご確認ください。【機能】①スマートロック②温湿度センサー③室内防犯カメラ④赤外線家電操作機能⑤管理会社とのチャット機能など

※図面と現況が異なる場合は現況優先になります。



▼賃貸借条件

賃料	96,000円
共益費	15,000円
契約期間	2年
更新料	新賃料の1ヶ月
▼その他条件	
ペット	相談
法人	可
外国籍	留学生(語学/専/短) 敷金+1.5 社会人・大学生 敷金+1

※法人(保証会社不可):敷金+2ヶ月/礼金+2ヶ月
※水・風可:敷金+1ヶ月
※2人同居:敷金+1ヶ月
※ペット:小型犬+1ヶ月/猫+1.5ヶ月(償却)
※不動産業者同居不可(連保も不可)
※民泊転貸禁止
※先行申込可・先行契約不可

▼初期費用

敷金	0ヶ月
礼金	0ヶ月
保証:イオースカート	緊急連絡先40%
保証:ルームバンク 口振手数料¥330	緊急連絡先40%
保証:GTN	GTN 外国籍の方エポスグローバルプラン 総額家賃の100% +月次費用 総額家賃の2%
その他月額費用	リビングアシスト総合保険 800円
室内清掃費用	44,000円
鍵交換代	33,000円
その他初期費用	書類作成代 11,000円
入居時期	予定2024年1月下旬

新宿本店 新宿区新宿3-21-4新宿ニューパークビル1階
TEL: 03-6279-2032



みずべや
水商売のお部屋



あずま通り店 新宿区歌舞伎町1-8-3良川ビル2階
TEL: 03-6205-5732

SYFORME MORISHITA-EKIMAE		1003号室	
シーフォルム モリシタエキマエ			

賃料	115,000円	共益費	10,000円
敷金	0カ月	礼金	1カ月
所在地	江東区森下1丁目18-1		
交通	都営大江戸線森下駅 徒歩2分 半蔵門線清澄白河駅 徒歩9分 都営大江戸線両国駅 徒歩9分		
構造階建	鉄筋コンクリート・10階建	竣工	令和2年6月
間取り	1DK	平米数	25.83㎡
契約	普通借家契約	バルコニー面積	2.80㎡
期間	2年	解約予告	2か月前 (大手法人の場合相談可)
更新料	1カ月	ペット	可能(敷金1ヶ月)
現況	居住中	入居日	予定 2024年3月上旬
解約日	2024-02-19	室内清掃(退去時)	52,800円
火災保険	20,000円	鍵交換代	27,500円
保証会社	クレディセゾン 初回40%、以降10,000円/年(総賃料15万円以上:14,000円/年)~ 外国籍の方:エボスGTNを利用。初回保証料60%、月額保証料2%、年間保証料無し		
入居者サポート	SYLAプレミアムクラブ加入 24,200円(税込)/2年 更新時より 26,400円(税込)/2年 ◆内見開始予定日は「TANDI」をご確認ください		
備考	◆お申込時、当社が運営するサービス「利回りくん」にも申込情報が登録されます。入居後、本登録を行う事ですぐにサービスを利用する事ができます。 ※本サービスの登録は無料です。 ※消費税等の税率が変動した場合には、変動後の税率により再計算する。		
設備	インターネット無料、エレベータ、オートロック、モニター付きインターホン、宅配ボックス、システムキッチン、温水洗浄便座、洗面化粧台、室内洗濯機置き場、シューズボックス、クロゼット		

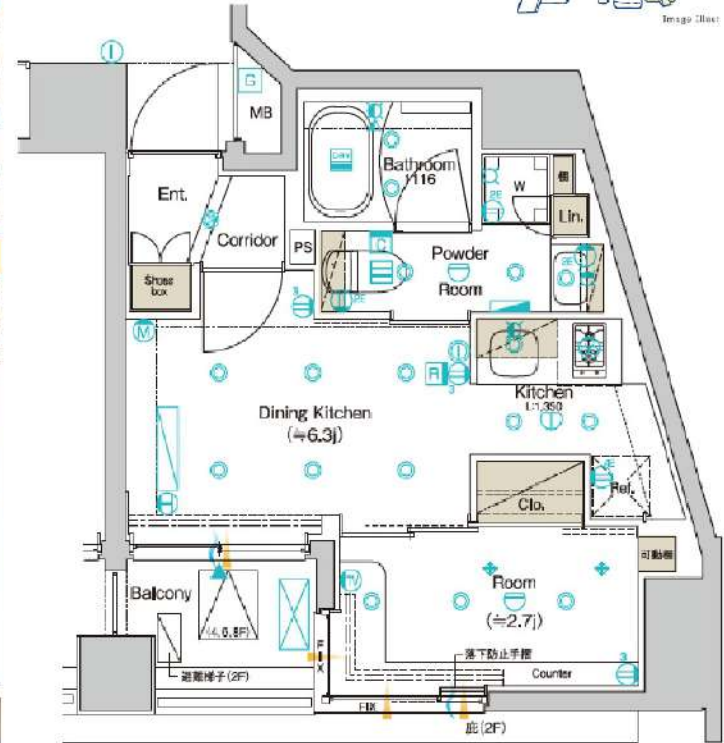


C type 1DK カウンター ルーム

203/303/403/503/603/703/803/903/1003

専有面積 / 25.83㎡ (約7.81坪)

●バルコニー面積 / 2.80㎡ (約0.84坪)



利回りくん



特別に提供サービス
SYLA PREMIUM Club Off
SYLA PREMIUM SUPPORT
住まいのトラブルや困りごとに対応いたします。

※図面と相違する場合は現況を優先いたします。

新宿本店 新宿区新宿3-21-4新宿ニュータウンビル1階
TEL: 03-6279-2032



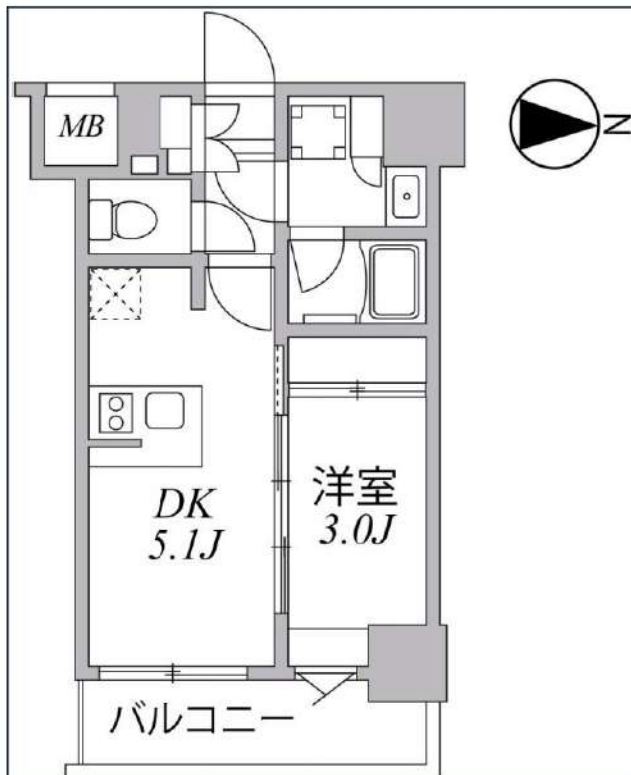
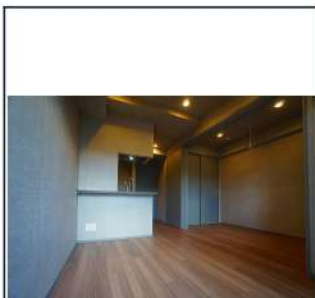
みずべや
水商売のお部屋



あずま通り店 新宿区歌舞伎町1-8-3良川ビル2階
TEL: 03-6205-5732

SYFORME住吉

東京メトロ半蔵門線「住吉」徒歩8分
都営新宿線「住吉」徒歩8分



号室	賃料
00904	117,000円

管理費	10,000円		
敷金	なし	礼金	0円
所在地	東京都江東区大島1丁目5-9		
構造・階建	RC 9階部分 / 地上10階、地下0階		
築年月	2021年10月	総戸数	79
間取り	1DK	専有面積	25.87㎡
契約期間	普通借家2年	開口向き	東
保険		連帯保証人	指定しない
保証会社			
その他費用	鍵交換費用24,200円 税込、Goodプレミアムα (24Hサポートのみ) 11,000円 税抜(入居時)、住宅総合保険(フレックス)20,000円 非課税(入居時)、Goodプレミアムα登録料2,000円/税抜(入居時)		
入居時期	2024年2月下旬		
備考	特約等につきましてはGoodリアルエステート仲介会社様専用サイトの部屋詳細をご確認下さい。 / ■キャンペーン■フリーレント1ヶ月(家賃のみ) ※注意※2年以下の語学学校生様または海外審査の方はFRなし+AD募集条件よりマイナス1ヵ月となります。		

インターネット 使用料無料 オートロック 宅配ボックス 専用ゴミ置き場 浴室乾燥機 ウォシュレット エレベーター 礼金0 洗面所独立 洗濯機置場室内 バス・トイレ別 コンロ2口

システムキッチン エアコン 防犯カメラ 集合ポスト フローリング ベランダ/バルコニー

※現況と図面に相違がある場合は、現況優先となります。

新宿本店 新宿区新宿3-21-4新宿ニューパークビル1階
TEL: 03-6279-2032



みずべや
水商売のお部屋



あずま通り店 新宿区歌舞伎町1-8-3良川ビル2階
TEL: 03-6205-5732

SYFORME MONZEN-NAKACHO		205	
シーフォルム モンゼンナカチヨウ			
賃料	119,000円	共益費	10,000円
敷金	0ヵ月	礼金	1ヵ月
所在地	江東区永代2丁目7-6		
交通	東西線門前仲町駅 徒歩5分 京葉線越中島駅 徒歩10分		
構造 階建	鉄筋コンクリート・5階建	竣工	令和2年7月
間取り	1DK	平米数	25.66㎡
契約	普通借家契約	バルコニー面積	2㎡
期間	2年	解約予告	2か月前 (大手法人の場合相談可)
更新料	1ヵ月	ペット	可能(敷金1ヶ月)
現況	居住中	入居日	予定 2024年03月中旬
解約日	2024-02-29	室内清掃 (退去時)	52,800円
火災 保険	20,000円	鍵交換代	27,500円
保証会社	クレディセゾン 初回40%、以降10,000円/年(総賃料15万円以上:14,000円/年)~ 外国籍の方:エポスGTNを利用。初回保証料60%、月額保証料2%、年間保証料無し		
入居者 サポート	SYLAプレミアムクラブ加入 24,200円(税込)/2年 更新時より 26,400円(税込)/2年		
備考	◆内見開始予定日はITANDIをご確認ください ◆お申込時、当社が運営するサービス「利回りくん」にも申込情報が登録されます。入居後、本登録を行う事ですぐにサービスを利用する事ができます。 ※本サービスの登録は無料です。 ※消費税等の税率が変動した場合には、変動後の税率により再計算する。		
設備	エレベーター、宅配ボックス、敷地内ごみ置き場、バルコニー、フローリング、エアコン、BS、CS、CATV、ネット使用料不要、分譲賃貸、システムキッチン、パストイレ別、浴室乾燥機、シャワー、温水洗浄便座、洗面所独立、洗髪洗面化粧台、24時間換気システム、クロゼット、シューズボックス、オートロック、ディンプルキー、防犯カメラ、モニター付きオートロック、ゴミ出し24時間OK、外国人可、カッパル向け、新婚さん向け		



利回りくん



特別に優待サービス
SYLA PREMIUM Club Off
SYLA PREMIUM SUPPORT

※図面と相違する場合は現況を優先いたします。

新宿本店

新宿区新宿3-21-4新宿ニュータワービル1階
TEL: 03-6279-2032



みずべや
水商売のお部屋



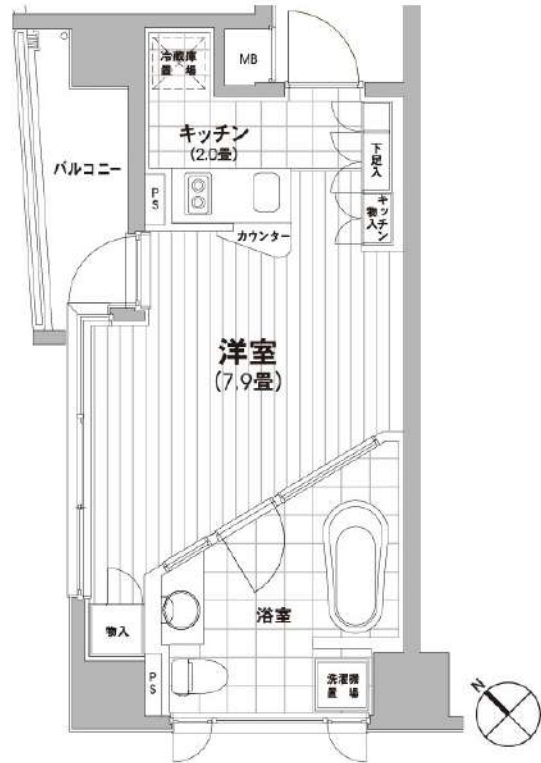
あずま通り店

新宿区歌舞伎町1-8-3良川ビル2階
TEL: 03-6205-5732

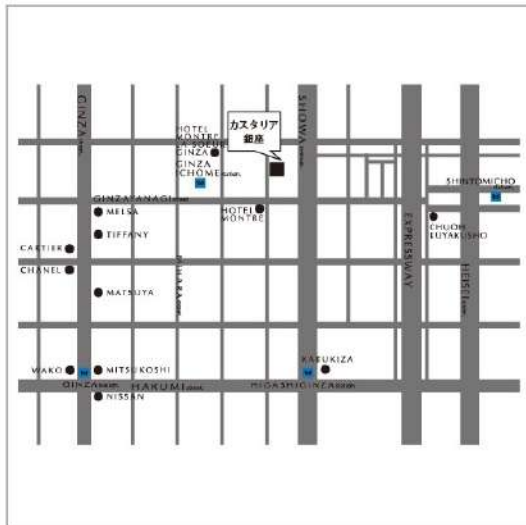
建物種別	マンション
カスターリア銀座 (カスターリアギンザ)	
906号室	

礼金なし!敷金1ヶ月!(保証会社利用必須)(申込月末日迄の契約始期分対象)

賃貸条件	賃料	145,000円	共益費	10,000円
	敷金	1ヶ月	礼金	0ヶ月
	契約形態	普通借家	契約期間	2年
	更新料	新賃料1ヶ月		



所在地	東京都中央区銀座1丁目14-13			
交通	東京メトロ有楽町線「銀座一丁目」徒歩2分 東京メトロ日比谷線「東銀座」徒歩4分			
建物	構造・規模	SRC造 地上13階、地下1階建		
	築年数	2005年1月	総戸数	67戸
	間取	ワンルーム	専有面積	27.8㎡
共用設備	外観タイル張り、オートロック、防犯カメラ、24時間緊急対応、機械警備、宅配ボックス、集合ポスト、エレベーターあり、専用ゴミ置き場あり、駐輪場あり			
保証会社利用必須	第1優先保証料	((株)エポスカード) 保証料(初回契約時)40%、保証料(月額)1%、		
	第2優先保証料	日本セーフティー(株) 初回賃料総額の50%、月額330円(税込)、年間保証料10,000円(1年毎)、賃料滞納時の事務手数料(1回毎)個人770円(税込)法人3,300円(税込)		
	第3優先保証料	フォーシーズ(株) 初回賃料総額の50%、月額330円(税込)、年間保証料賃料総額の1ヶ月分(1年毎)ただし家賃延滞回数が0回及び1回の場合は10,000円、2回の場合は賃料総額の50%に割引、3回以上は割引はございません。		
その他費用	損害保険	要 貸主指定 18,000円 2年		
	鍵交換費	27,500円(税込み)		
退去時費用	室内清掃費	居室専有面積30㎡未満は一律33,000円(税込)、30㎡以上は1㎡あたり1,100円(税込)		
	エアコン清掃費	壁掛け・床置き式1台あたり11,000円(税込)、天井カセット型エアコン1台あたり27,500円(税込)		
備考	■デザイナーズ ■906号室Aタイプ ■インターネット無料(要登録):フレッツ光ネクスト ギガマンション・スマートタイプ(0120-116-116)※設定状況によりNTTの配線工事が必要になる場合がございます。 ■トランクルーム有 5,500円~9,900円(月額・税込/敷金1ヶ月) ■2023年8月大規模修繕工事済			



入居可能日	2024年1月中旬	開口向き	北西
-------	-----------	------	----

〈専有設備〉
インターフォン(TVモニター付き)、ダブルロック、角部屋、フローリング、クローゼット、下駄箱、収納スペース、エアコン、システムキッチン、カウンターキッチン、コンロ口数(2口)、コンロ種類(ガス)、浴室に窓、温水洗浄便座、タンクレストイレ、洗面台、給湯、洗濯置き場(室内)、ペランダ・バルコニー、BS、CS、光ファイバー、インターネット使用料無料

※入居可能日は、空き予定の場合室内状況等により延びる可能性もございます。
※図面と現況が異なる場合は、現況優先とさせていただきます。

新宿本店 新宿区新宿3-21-4新宿ニューターワビル1階
TEL: 03-6279-2032

みずべや
水商売のお部屋

あずま通り店 新宿区歌舞伎町1-8-3良川ビル2階
TEL: 03-6205-5732

RENECAT導入済物件★消臭抗菌効果が半永久持続 インターネット使い放題の先進マンション

0804 号室 専有面積 43.99㎡

間取 1LDK

賃料 **165,000** 円/月

共益費 15,000 円/月

物件概要

所在地/ 東京都中央区日本橋中洲7-7
 構造・規模/ 鉄筋コンクリート造 11階建
 総戸数/ 58 戸
 築年月/ 2014年08月01日
 入居日/ 2024年03月09日

契約条件

保証金2ヶ月 (契約時償却)

保証システム利用料:家賃総額の55%(最低金額5.5万円)
 保証金契約時償却(保証金プランで契約の場合)
 24Hサポート料22,000円/1年・鍵交換代19,800円
 室内抗菌処理代16,500円事務手数料5,500円
 当社指定賃貸入居者総合保険加入の事(別途費用)
 ※賃料口座引落し(口座振替手数料:月額550円)
 普通賃貸借1年契約(更新型)※
 ※1、2回目の更新時5%の賃料改定あり。更新料は1回のみ。
 2回目以降の更新料は無い為、安心して永くお住まいいただけます
 ※アクセントクロスの色は変更する場合がございます

Access

東京メトロ半蔵門線
「水天宮前」 駅徒歩 7分

都営新宿線
「浜町」 駅徒歩 9分



24時間安心サポート

設備のトラブルに24時間365日の受付体制

医療健康サービス 24

看護師が24時間365日ご相談に応じます。

※図面と現況が異なる場合、現況優先とさせていただきます。
 ※退去時清掃費用、更新時更新費用等がございます。

- タイル貼りの美しい外観
- カメラ付オートロックシステム
- 共用部防犯カメラ
- 24時間安心マンションセキュリティー
- 玄関ダブルロック
- 床フローリング仕様
- エアコン2基標準装備
- オリジナルシステムキッチン
- 3口ガスコンロ(グリル付)
- 便利で快適食器洗い機

- バスルームとトイレを独立
- ★予約機能・追焚き機能付バス
- ★洗濯に便利な浴室換気暖房乾燥機
- パウダールーム洗面台
- 温水シャワートイレ
- ★ネット使い放題(アルテリアネット)
- ↑速度等詳細はTEL0120-359-841
- BS/CS110°(別途費用)
- 駐輪場:無料/要空き条件確認
- 24時間受取可能宅配BOX



新宿本店 新宿区新宿3-21-4新宿ニューターワビル1階
 TEL: 03-6279-2032



みずべや
 水商売のお部屋



あずま通り店 新宿区歌舞伎町1-8-3良川ビル2階
 TEL: 03-6205-5732

ZOOM日本橋蛸殻町 702

物件種別	間取り	賃料	管理費等
マンション	1LDK	202,000円	20,000円

敷金/保証金	202,000円	礼金/権利金	0円
敷引/償却金		更新料	1ヶ月(新賃料)
更新事務手数料			
その他費用	[一時金] 鍵交換費用(税込): 33,000円 [月次費用] 家財保険+付帯サービス(税込): 1,835円 (備考) ■契約時: 当月分+翌月分の賃料・管理費をお支払い頂きます ■ペット飼育時: 敷金1ヶ月追加(別途飼育相則参照・要申請書) ■解約時: ルームクリーニング費用及び借主負担分の原状回復費用をお支払い頂きます		
物件所在地	東京都中央区日本橋蛸殻町1丁目3-3		
交通	東京メトロ半蔵門線 水天宮前駅 徒歩5分 東京メトロ東西線 茅場町駅 徒歩5分 東京メトロ日比谷線 人形町駅 徒歩7分		
間取り詳細	7階: LDK 9.70畳, 洋室 6.10畳		
構造	鉄筋コンクリート 7階 / 12階建		
面積	40.48㎡	向き	北西
築年月	2020年3月24日	契約期間	普通借家契約 2年
退去日	2024年1月31日	入居時期	2024年2月下旬
駐車場	要問合せ 駐輪場		
設備	2口ガス(グリル付) 独立洗面台 脱衣室 浴室乾燥機 温水洗浄便座 床暖房 角部屋 二面採光		
入居諸条件	ペット可, 二人入居可		
損害保険			
保証会社	必須 トーシンライフ、オリコフォレントインシュア、全保連/保証料: 初回=賃料等×50%、月額=賃料等×1%		
備考	■民泊利用不可 ■自転車: 月額500円 (契約時2年分一括払い※台数要確認) ■部屋タイプ: B3 ◆内見予約は『スマート内覧』◆ ■外国籍相談可(申込条件: 在留カード必須、日本語読み書き出来る方、連帯保証人必須: 日本人又は永住者) ■大手法人保証会社未加入時: 敷金・礼金を各1ヶ月追加		


外観



その他

間取り図

B1 type - B2 type - B3 type - A4 type



※図面と異なる場合は現況を優先となります。

新宿本店 新宿区新宿3-21-4新宿ニュータワービル1階
TEL: 03-6279-2032



みずべや
水商売のお部屋

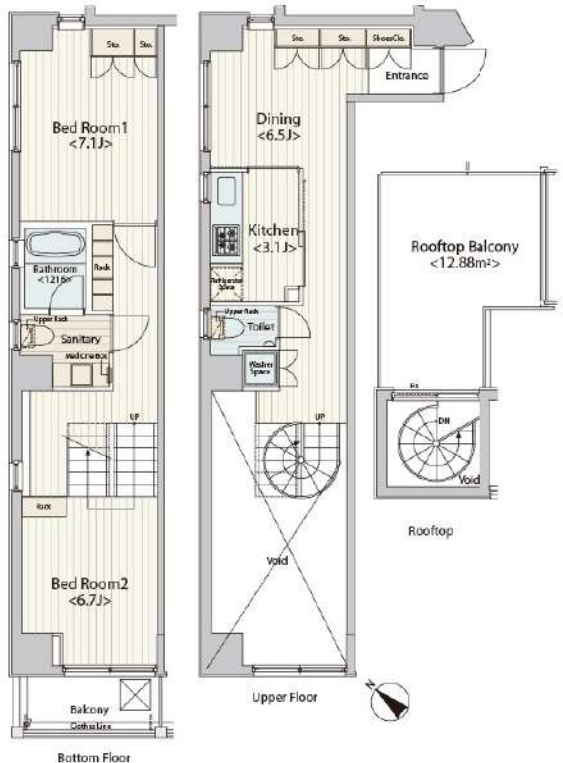


あずま通り店 新宿区歌舞伎町1-8-3良川ビル2階
TEL: 03-6205-5732

建物種別	マンション
カスターリア八丁堀 (カスターリアハッチョウボリ)	
1001号室	

礼金なし!敷金1ヶ月!(保証会社利用必須)(申込月末日迄の契約始期分対象)

賃貸条件	賃料	246,000円	共益費	8,000円
	敷金	1ヶ月	礼金	0ヶ月
	契約形態	普通借家	契約期間	2年
	更新料	新賃料1ヶ月		



入居可能日	即入居可	開口向き	南西
<p><専有設備> インターフォン(TVモニター付き)、2面採光、角部屋、最上階、フローリング、メゾネット、クローゼット、下駄箱、収納スペース、エアコン、システムキッチン、コンロ口数(4口)、コンロ種類(ガス)、バス・トイレ(別室)、追い焚き、浴室乾燥機、浴室に窓、温水洗浄便座、タンクレストイレ、トイレ2か所、洗面台、脱衣所、給湯、洗濯置き場(室内)、ベランダ・バルコニー、ルーフバルコニー、BS、CS、光ファイバー、インターネット使用料無料</p> <p>※入居可能日は、空き予定の場合室内状況等により延びる可能性もございます。 ※図面と現況が異なる場合は、現況優先とさせていただきます。</p>			

所在地	東京都中央区八丁堀3丁目27-5		
交通	JR京葉線「八丁堀」徒歩1分 東京メトロ日比谷線「八丁堀」徒歩4分		
建物	構造・規模	RC造 地上10階、地下1階建	
	築年数	2006年2月	総戸数 59戸
	間取	2DK	専有面積 64.62㎡
共用設備	オートロック、防犯カメラ、24時間緊急対応、機械警備、宅配ボックス、集合ポスト、エレベーターあり、専用ゴミ置き場あり、駐輪場あり		
保証会社利用必須	第1優先保証料	((株)エポスカード)保証料(初回契約時)40%、保証料(月額)1%、	
	第2優先保証料	日本セーフティー(株) 初回賃料総額の50%、月額330円(税込)、年間保証料10,000円(1年毎)、賃料滞納時の事務手数料(1回毎)個人770円(税込)法人3,300円(税込)	
	第3優先保証料	フォーシーズ(株)初回賃料総額の50%、月額330円(税込)、年間保証料賃料総額の1ヶ月分(1年毎)ただし家賃延滞回数が0回及び1回の場合は10,000円、2回の場合は賃料総額の50%に割引、3回以上は割引はございません。	
その他費用	損害保険	要 貸主指定 22,000円 2年	
	鍵交換費	27,500円(税込み)	
退去時費用	室内清掃費	居室専有面積30㎡未満は一律33,000円(税込)、30㎡以上は1㎡あたり1,100円(税込)	
	エアコン清掃費	壁掛け・床置き式1台あたり11,000円(税込)、天井カセット型エアコン1台あたり27,500円(税込)	
備考	<p>■デザイナーズ ■宅配カード発行料 利用任意 1,650円(税込) 要別途申込 ■1001号室Qタイプ ■インターネット無料(要登録):UCOM光レジデンス(0120-359-841)※登録状況により初期費用が掛かる場合がございます。 ■駐車場 要問合せ:(株)エリア・パーキングTEL03-5259-8884 ■2022年9月大規模修繕工事済</p>		

新宿本店 新宿区新宿3-21-4新宿ニュータワービル1階 TEL: 03-6279-2032

みずべや
水商売のお部屋

あずま通り店 新宿区歌舞伎町1-8-3良川ビル2階 TEL: 03-6205-5732