

総武線「亀戸」駅 徒歩9分 東武亀戸線「亀戸水神」駅 徒歩9分
東武亀戸線「東あずま」駅 徒歩15分

FR :

クレヴィスタ亀戸 307

東京都江東区亀戸4丁目38-14

構造 鉄筋コンクリート8階建

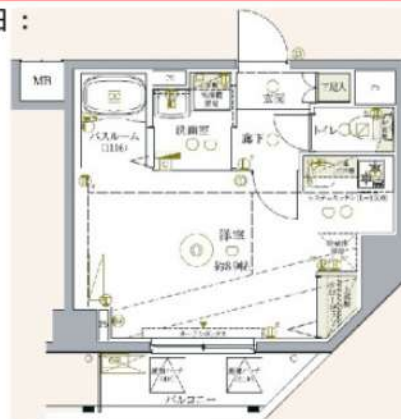
面積 26.47㎡

竣工 2016年7月

間取り 1R



退去予定日：
方角：北



セールスポイント

江東区エリアでの住まいなら、住み心地も快適な「クレヴィスタ亀戸」はいかがでしょうか。共用部には宅配ボックス・ゴミ出し24時間OKなどが備わっておりとても充実しています。新たな回線工事の必要ない、インターネット付きの物件です。エレベーター付き物件です。こういった生活を送りたいか。それも住まい選びでは必要な要素です。新しい住まいでの快適な生活を、当社スタッフがお手伝い致します。

スマートホーム

クレヴィスタ亀戸：総武線亀戸にも近くて便利。室内設備は洗面所独立・浴室乾燥機など充実した設備を備え付けています。セキュリティ面は、オートロック・TVインターホンなど充実しているので安心して生活できます。駐輪場付きのマンションです。江東区エリアと総

※図面と現況が異なる場合は現況優先になります。



▼賃貸借条件

賃料	80,000円
共益費	15,000円
契約期間	2年
更新料	新賃料の1ヶ月
▼その他条件	
ペット	相談
法人	可
外国籍	留学生(語学/専/短) 敷金+1.5 社会人・大学生 敷金+1

※法人(保証会社不可):敷金+2ヶ月/礼金+2ヶ月
※水・風可:敷金+1ヶ月
※2人入居:敷金+1ヶ月
※ペット:小型犬+1ヶ月/猫+1.5ヶ月(償却)
※不動産業者入居不可(連保も不可)
※民泊転貸禁止
※先着申込可・先行契約不可

▼初期費用

敷金	0ヶ月
礼金	0ヶ月
保証:イオースカート	緊急連絡先40%
保証:ルームバンク 口振手数料¥330	緊急連絡先40%
保証:GTN	GTN 外国籍の方エポスグローバルプラン 総額家賃の100% +月次費用 総額家賃の2%
その他月額費用	リビングアシスト総合保険 800円
室内清掃費用	44,000円
鍵交換代	33,000円
その他初期費用	書類作成代: 11,000円
入居時期	予定 2024年1月中旬

新宿本店

新宿区新宿3-21-4新宿ニュータワービル1階
TEL: 03-6279-2032



みずべや
水商売のお部屋



あずま通り店

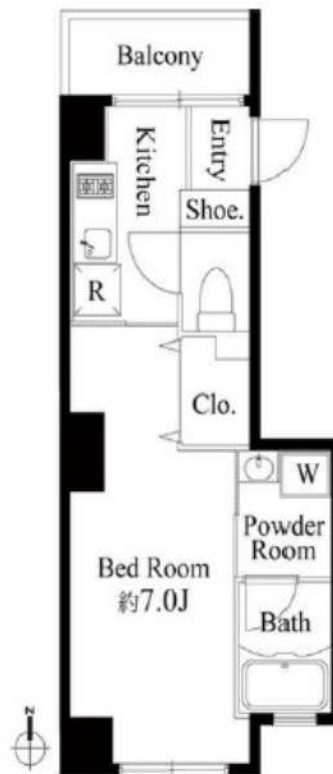
新宿区歌舞伎町1-8-3良川ビル2階
TEL: 03-6205-5732

RENECAT導入済物件★消臭抗菌効果が半永久持続
駅や生活利便施設に近い快適生活を実現できる好立地

Access

東京メトロ半蔵門線
「住吉」駅徒歩 5分

都営新宿線
「住吉」駅徒歩 5分



0402 号室 専有面積 23.41㎡

間取 1K

賃料 81,000 円/月

共益費 12,000 円/月

物件概要

所在地 / 東京都江東区猿江1丁目8-6
構造・規模 / 鉄筋コンクリート造 7階建
総戸数 / 14 戸
築年月 / 2019年06月28日
入居日 / 2024年03月09日

契約条件

保証金1ヶ月 (契約時償却)

C保証システム利用料:家賃総額55%(最低金額5.5万円)
保証金契約時償却
24Hサポート料22,000円/2年・鍵交換代19,800円
室内抗菌処理代16,500円事務手数料5,500円
当社指定賃貸入居者総合保険加入の事(別途費用)
※賃料口座引落し(口座振替手数料:月額550円)
普通賃貸借2年契約

- スタイリッシュな外観
- 防犯窓付エレベーター
- カラーTVモニターオートロックシステム
- 防犯性の高いダブルロックディンプルキー
- 床ホワイトフローリング仕様
- エアコン1基標準装備
- オリジナルシステムキッチン
- 2口ガスコンロ
- トイレとバスルームを独立型
- 温水シャワートイレ
- ★雨天・冬は必須!浴室換気乾燥暖房機
- ★パウダールーム独立洗面台
- 収納豊富なクローゼット
- シューズBOX
- リモコン付居室照明
- ★インターネット使い放題:Wi-Fi
- ↑速度等詳細はTel.0120-988-660
- 24時間利用可能な宅配BOX
- 駐輪場(登録料:3,300円)
- 2人入居可能・外国籍入居可能



24時間安心サポート

設備のトラブルに24時間365日の受付体制

医療健康サービス24

看護師が24時間365日ご相談に応じます。

※図面と現況が異なる場合、現況優先とさせていただきます。

新宿本店 新宿区新宿3-21-4新宿ニートーワビル1階
TEL:03-6279-2032



みずべや
水商売のお部屋



あずま通り店 新宿区歌舞伎町1-8-3良川ビル2階
TEL:03-6205-5732

RENECAT導入済物件★消臭抗菌効果が半永久持続
★家具・家電付賃貸へ変更可★すぐお住まいになれます

0402 号室 専有面積 25.56㎡

間取 1K

賃料 **82,000** 円/月

共益費 15,000 円/月

物件概要

所在地／ 東京都江東区亀戸7丁目40-11
構造・規模／ 鉄筋コンクリート造 9階建
総戸数／ 82 戸
築年月／ 2015年10月01日
入居日／ 2024年03月04日

契約条件

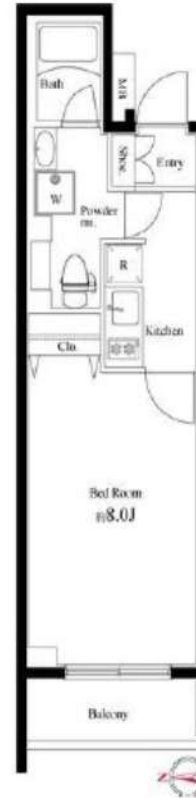
敷金0ヶ月・礼金0ヶ月

保証システム利用料:家賃総額の55%(最低金額5.5万円)
24Hサポート料22,000円/2年・鍵交換代19,800円
室内抗菌処理代16,500円事務手数料5,500円
当社指定賃貸入居者総合保険加入の事(別途費用)
※賃料口座引落し(口座振替手数料:月額550円)
普通賃貸借2年契約

Access

JR総武線
「亀戸」駅徒歩 12分

東武亀戸線
「亀戸水神」駅徒歩 9分



- タイル貼りの美しい外観
- TVモニター付オートロックシステム
- 共用部防犯カメラ
- 防犯窓付きエレベーター
- ダブルロックディンプルキー
- 人感センサー付き玄関照明
- 玄関スペースには姿見
- シングルレバー混合水栓
- ★雨天・冬は必須!浴室換気乾燥暖房機
- ★お湯張り機能付きバス
- 居室約2.4mの天井高を確保
- 2口ガスコンロシステムキッチン
- ★ネット使い放題(シーファイブ)
- ↑速度等詳細はTEL0120-998-886
- BS・110°CSアンテナ(別途費用)
- 駐輪場・バイク(要詳細確認)
- 24時間受取可能宅配ボックス
- 24時間利用可能ごみ置き場
- ペット可(別途敷金1ヶ月)小型1匹まで
- 2人入居・外国籍入居可能・海外審査可能



24時間安心サポート

設備のトラブルに24時間365日の受付体制

医療健康サービス 24

看護師が24時間365日ご相談に応じます。

※図面と現況が異なる場合、現況優先とさせていただきます。
※退去時清掃費用、更新時更新費用等がございます。

新宿本店 新宿区新宿3-21-4新宿ニュータウンビル1階
TEL: 03-6279-2032



みずべや
水商売のお部屋



あずま通り店 新宿区歌舞伎町1-8-3良川ビル2階
TEL: 03-6205-5732

プレール・ドゥーク亀戸Ⅳ

住み替え応援システムRe・Room
家賃でポイントがたまる！
住み替えで使ってお得！

安心管理システム24時間管理
学生・女性にオススメ



亀戸駅徒歩4分！駅前には商業施設も充実♪

インターネット月額基本使用料無料(BBM-NET)

ペット相談可(小型犬または猫1匹、敷金2ヶ月)



木下の賃貸 友の会
詳細はこちら▶



※図面と現況が異なる場合には現況を優先とします。



ACCESS

JR総武線 亀戸駅 徒歩4分

都営新宿線 西大島 徒歩10分

JR総武線 錦糸町 徒歩16分

504号室

賃料 86,000円
管理費 8,000円

敷金 0ヶ月 礼金 1ヶ月

OUTLINE

間取り	1K	タイプ		専有面積	25.94㎡
入居日	2024年02月上旬		内見	不可(1/27~予定)	
「木下の賃貸」友の会費		1,980 円(税込)/月額			
所在地	東京都江東区亀戸6丁目15-4				
構造	RC造	規模	横	11階建5階	
竣工日	2013年03月	総戸数	39戸		
駐車場施設	有	空き	要確認		
駐輪場施設	有	空き	要確認		
駐車場敷金	なし	駐車場賃料			
ペット飼育	相談	ペット飼育の場合の敷金	敷金2ヶ月		
方位	北	ガス	※CDエナジーダイレクト推奨		
建物管理会社	株式会社キノシタコミュニティ		電気	※CDエナジーダイレクト推奨	

LEASE CONDITION

契約期間	2年	更新料	新賃料	1	ヶ月
解約予告	1ヶ月前に文書で当社宛に通知				
鍵交換費	27,500 円(税込)	消毒代	26,400 円(税込)		
定額ルームクリーニング代	63,800 円(税込)				

EQUIPMENT

オートロック	○	洗濯機置場	○	バルコニー	○
エレベーター	○	浴室乾燥機	○	CATV	○
TVモニター付きインターフォン	○	洗浄機能付暖房便座	○	BSアンテナ	○
宅配ボックス	○	追い焚き	○	CSアンテナ	○
ガスコンロ	○	居室床材フローリング	○	カーシェアリング	○
IHクッキングヒーター	○	エアコン	○		
独立洗面台	○	浄化槽	○		

- 備考
- ①保証会社加入必須。木下グループ保証：初回保証料80%、利用手数料月額550円(税込)、継続保証委託料20,000円(2年毎)
 - ②木下の賃貸友の会加入必須。入居者補償制度、住まいのトラブル緊急サポート等のサービスを提供。月額1,980(税込)円～
 - ③定額ルームクリーニング代63,800円(税込)～
 - ④CATV、BS・CS110”、インターネット等(導入されているか否かは要確認)には別途契約、費用がかかります。
 - ⑤BBM-NET完備。月額基本使用料は無料ですがオプションサービス(物件により利用できない場合があります)には別途費用がかかります。
 - ⑥契約時、消毒代26,400円(税込)がかかります。

新宿本店 新宿区新宿3-21-4新宿ニュータワービル1階
TEL: 03-6279-2032



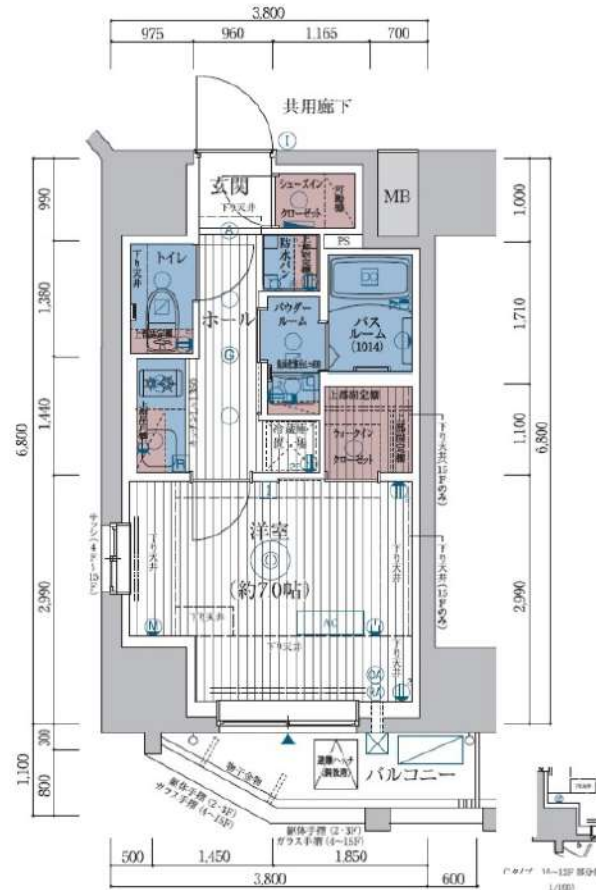
みずべや
水商売のお部屋



あずま通り店 新宿区歌舞伎町1-8-3良川ビル2階
TEL: 03-6205-5732

☆最新の空室情報はイタンジBBへ ☆

☆募集図面の詳細はイタンジBBを ☆
ご覧下さい!



間取り	1K
賃料	91,800円
管理費	10,200円
敷金 礼金	礼金 1ヶ月・敷金 1ヶ月

所在	東京都江東区亀戸4丁目20番12号		
間取詳細			
構造・階建	7階 / 地上15階建、地下0階		
専有面積	25.84㎡	物件種別	マンション
築年月	2020年10月	開口向き	南
入居時期		更新料	
損保	要	連帯保証人	保証人不要
契約期間	普通借家2年		
保証会社	(オリコフォレントインシュア) 保証料(初回契約時)50%、保証料(月額)1.5%、		
駐車場			
入居諸条件	二人入居可、外国人可、ナイトワーク可		
その他費用	ペット飼育時消毒費22,000円(退去時)		
設備	室内洗濯機置き場、バストイレ別、コンロ2口、エアコン付き、洗面所独立、エアコン1基、分譲タイプ、オートロック、エレベーター		
備考	・クリーニング代 m数×2,750円(税込)・鍵交換代 33,000円・安心クラブ入会金 5,500円 月額880円 ・契約事務手数料 10,000円・更新料 少額短期保険料 ・40㎡未満 18,000円・40㎡以上 22,500円		

※お申し込み後、審査の結果お断りさせていただく場合がございます。 ※現況と図面に相違がある場合は、現況優先となります。 ※入居可能日は、変更となる可能性がございます。

有効期限:2023/12/26

新宿本店 新宿区新宿3-21-4新宿ニュータワービル1階
TEL: 03-6279-2032



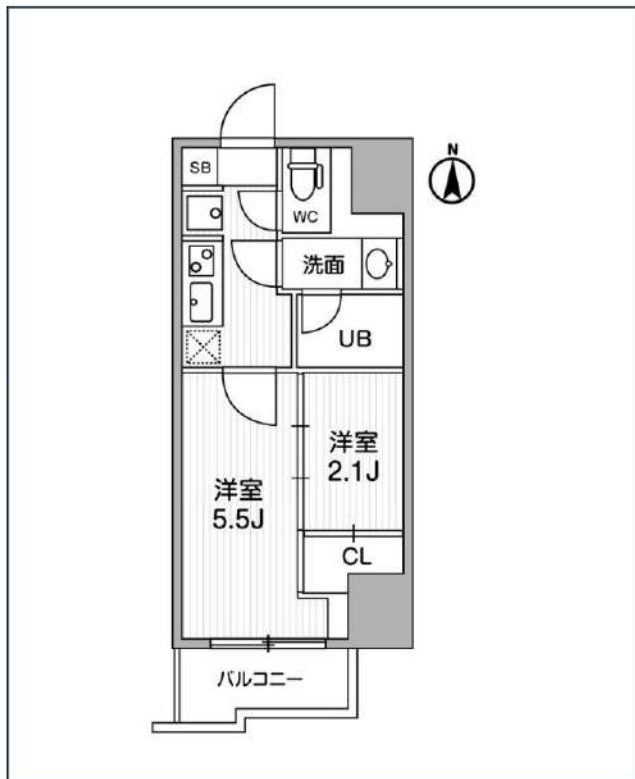
みずがべや
水商売のお部屋



あずま通り店 新宿区歌舞伎町1-8-3良川ビル2階
TEL: 03-6205-5732

SYFORME亀戸

JR中央・総武線「亀戸」徒歩5分
東武亀戸線「亀戸」徒歩5分



号室	賃料	
00303	101,000円	

管理費	10,000円		
敷金	なし	礼金	0円
所在地	東京都江東区亀戸6丁目55-13		
構造・階建	RC 3階部分 / 地上14階、地下0階		
築年月	2022年3月	総戸数	39
間取り	2K	専有面積	25.4㎡
契約期間	普通借家2年	開口向き	南
保険		連帯保証人	指定しない

保証会社			
その他費用	鍵交換費用24,200円 税込、Goodプレミアムα (24Hサポートのみ) 11,000円 税抜(入居時)、住宅総合保険(フレックス)20,000円 非課税(入居時)、Goodプレミアムα登録料2,000円/税抜(入居時)		

入居時期	2024年2月下旬		
------	-----------	--	--

備考	特約等につきましてはGoodリアルエステート仲介会社様専用サイトの部屋詳細をご確認下さい。 / ■キャンペーン■フリーレント1ヶ月(家賃のみ) ※注意※2年未満の語学学校生様または海外審査の方はFRなし+AD募集条件よりマイナス1ヵ月となります。		
----	---	--	--

インターネット 使用料無料	オートロック	宅配ボックス	専用ゴミ置き場	浴室乾燥機	ウォシュレット	エレベーター	礼金0	カウンターキッチン	洗面所独立	照明器具	洗濯機置場室内
バス・トイレ別	コンロ2口	システムキッチン	エアコン	24時間システム	下駄箱	防犯カメラ	光ファイバー	集合ポスト	築2年以内	フローリング	ベランダ・バルコニー

※現況と図面に相違がある場合は、現況優先となります。

新宿本店

新宿区新宿3-21-4新宿ニュータウンビル1階
TEL : 03-6279-2032



みずべや
水商売のお部屋

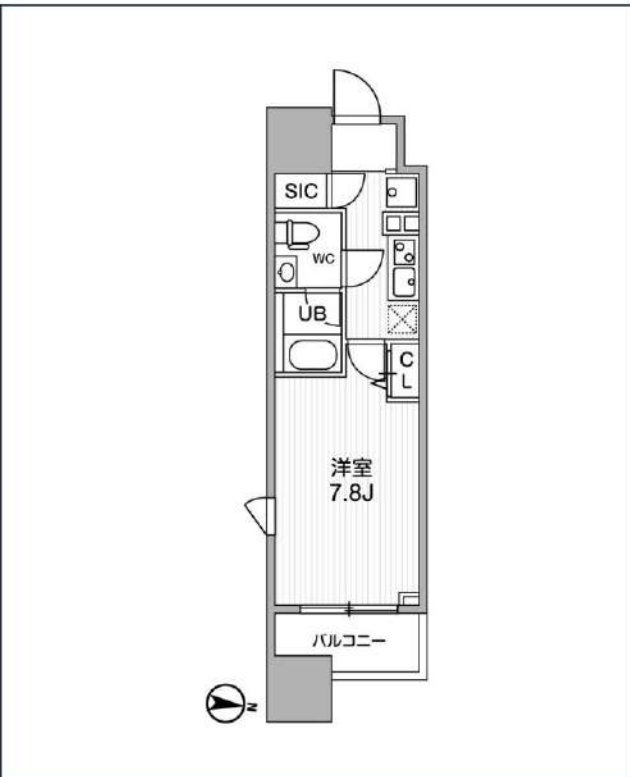


あずま通り店

新宿区歌舞伎町1-8-3良川ビル2階
TEL : 03-6205-5732

ALTERNA 亀戸

JR中央・総武線「亀戸」徒歩5分



号室	賃料
00601	105,000円

管理費	10,000円		
敷金	なし	礼金	0円
所在地	東京都江東区亀戸1丁目31-6		
構造・階建	RC 6階部分 / 地上13階、地下0階		
築年月	2022年2月	総戸数	72
間取り	1K	専有面積	25.51㎡
契約期間	普通借家2年	開口向き	東
保険		連帯保証人	指定しない
保証会社			
その他費用	鍵交換費用24,200円 税込、Goodプレミアムα (24Hサポートのみ) 11,000円 税抜(入居時)、住宅総合保険(フレックス)20,000円 非課税(入居時)、Goodプレミアムα登録料2,000円/税抜(入居時)		
入居時期	2024年2月下旬		
備考	特約等につきましてはGoodリアルエステート仲介会社様専用サイトの部屋詳細をご確認ください。 / ※2年未満の語学学校生様または海外審査の方はFRなし +AD募集条件よりマイナス1ヵ月となります。		

インターネット 使用料無料	オートロック	宅配ボックス	専用ゴミ置き場	浴室乾燥機	ウォシュレット	エレベーター	礼金0	カウンターキッチン	ウォークイン クローゼット	洗面所独立	照明器具
洗濯機置き場	バス・トイレ別	コンロ2口	システムキッチン	エアコン	24h換気システム	下駄箱	防犯カメラ	光ファイバー	集合ポスト	築2年以内	フローリング

※現況と図面に相違がある場合は、現況優先となります。

新宿本店

新宿区新宿3-21-4新宿ニューターワビル1階
TEL: 03-6279-2032



みずべや
水商売のお部屋



あずま通り店

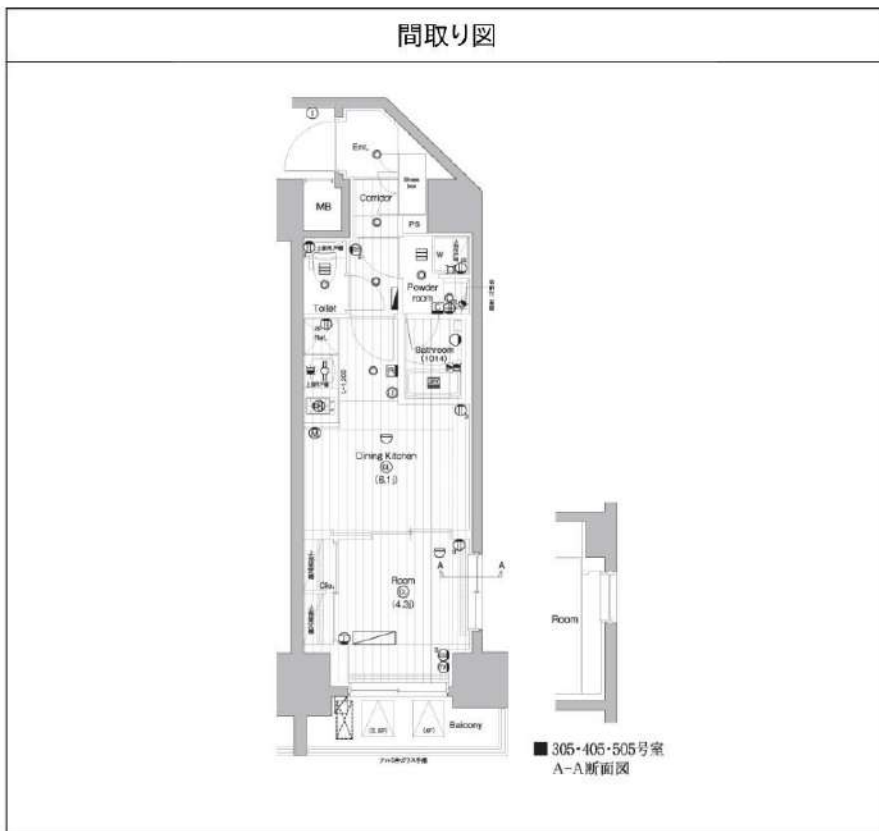
新宿区歌舞伎町1-8-3良川ビル2階
TEL: 03-6205-5732

PREMIUM CUBE 亀戸 505

物件種別	間取り	賃料	管理費等
マンション	1DK	115,000円	16,000円

**【インターネット無料※シーファイブ】ペット2匹飼育可 高級分譲
デザイナーズ お買い物環境が充実★**

【インターネット無料※シーファイブ】ペット2匹飼育可 高級分譲デザイナーズ お買い物環境が充実★



敷金/保証金	0円	礼金/権利金	0円
敷引/償却金	0円	更新料	1.5ヶ月(新賃料)
更新事務手数料			
その他費用			
物件所在地	東京都江東区亀戸3丁目47-11		
交通	中央・総武線各停 亀戸駅 徒歩8分 東京メトロ半蔵門線 錦糸町駅 徒歩18分 都営浅草線 押上駅 徒歩20分		
間取り詳細	洋室 4.30畳		
構造	鉄筋コンクリート 5階 / 15階建		
面積	30.53㎡	向き	東
築年月	2022年11月	契約期間	普通借家契約 2年
退去日		入居時期	2024年1月15日
駐車場	バイク置き場		
設備	浴室乾燥, ガス給湯, バストイレ別, CS, シャワー, 2口コンロ, ガスキッチン, 温水洗浄便座, エアコン, 室内洗濯機置場, 押入, BS, シューズボックス, モニタ付オートロック, 洗面化粧台, ネット使用料不要, クローゼット, フローリング, トイレ有, ガスコンロ, 防犯ガラス, ユニットバス, バス有, システムキッチン, TVインターホン, デザイナーズ, エレベーター, 外壁タイル張り, 宅配BOX, 防犯カメラ		
入居諸条件	ペット可, 事務所不可, 二人入居可		
損害保険	要 25,000円(2年)		
保証会社	可 保証会社必須/～50%		
備考	■入居中サポート/21450円 ■抗菌代/17600円 ■事務手数料/11000円 ■保証会社必須/～50% ■保険/25000円 ■鍵費用/25300円 ■契約期間(2年普借)※違約金有 ☆AZPの賃料+1万円でスーパーゼロプラン適用★50 ■ペット飼育時条件有		

※図面と異なる場合は現況を優先となります。

新宿本店 新宿区新宿3-21-4新宿ニュータワービル1階
TEL: 03-6279-2032



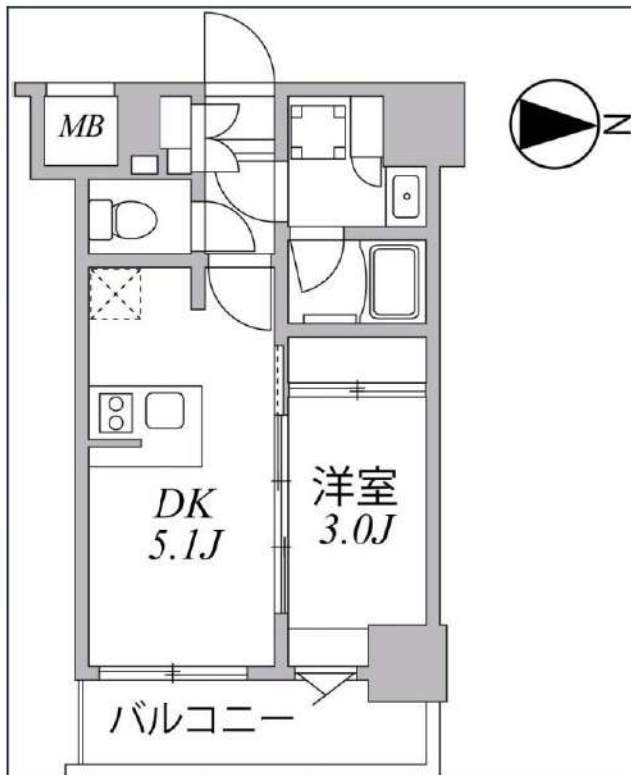
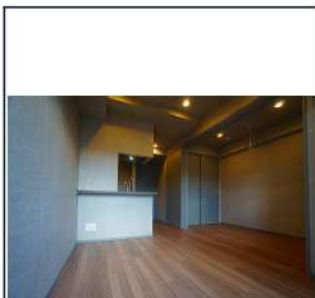
みずべや
水商売のお部屋



あずま通り店 新宿区歌舞伎町1-8-3良川ビル2階
TEL: 03-6205-5732

SYFORME住吉

東京メトロ半蔵門線「住吉」徒歩8分
都営新宿線「住吉」徒歩8分



号室	賃料
00904	117,000円

管理費	10,000円		
敷金	なし	礼金	0円
所在地	東京都江東区大島1丁目5-9		
構造・階建	RC 9階部分 / 地上10階、地下0階		
築年月	2021年10月	総戸数	79
間取り	1DK	専有面積	25.87㎡
契約期間	普通借家2年	開口向き	東
保険		連帯保証人	指定しない

保証会社			
その他費用	鍵交換費用24,200円 税込、Goodプレミアムα (24Hサポートのみ) 11,000円 税抜(入居時)、住宅総合保険(フレックス)20,000円 非課税(入居時)、Goodプレミアムα登録料2,000円/税抜(入居時)		

入居時期	2024年2月下旬		
------	-----------	--	--

備考	特約等につきましてはGoodリアルエステート仲介会社様専用サイトの部屋詳細をご確認ください。 / ■キャンペーン■フリーレント1ヶ月(家賃のみ) ※注意※2年以下の語学学校生様または海外審査の方はFRなし+AD募集条件よりマイナス1ヵ月となります。		
----	--	--	--

インターネット 使用料無料 オートロック モ配ボックス 専用ゴミ置き場 浴室乾燥機 ウォシュレット エレベーター 礼金0 洗面所独立 洗濯機置場室内 バス・トイレ別 コンロ2口

システムキッチン エアコン 防犯カメラ 集合ポスト フローリング ベランダ/バルコニー

※現況と図面に相違がある場合は、現況優先となります。

新宿本店 新宿区新宿3-21-4新宿ニュータウンビル1階
TEL: 03-6279-2032



みずべや
水商売のお部屋



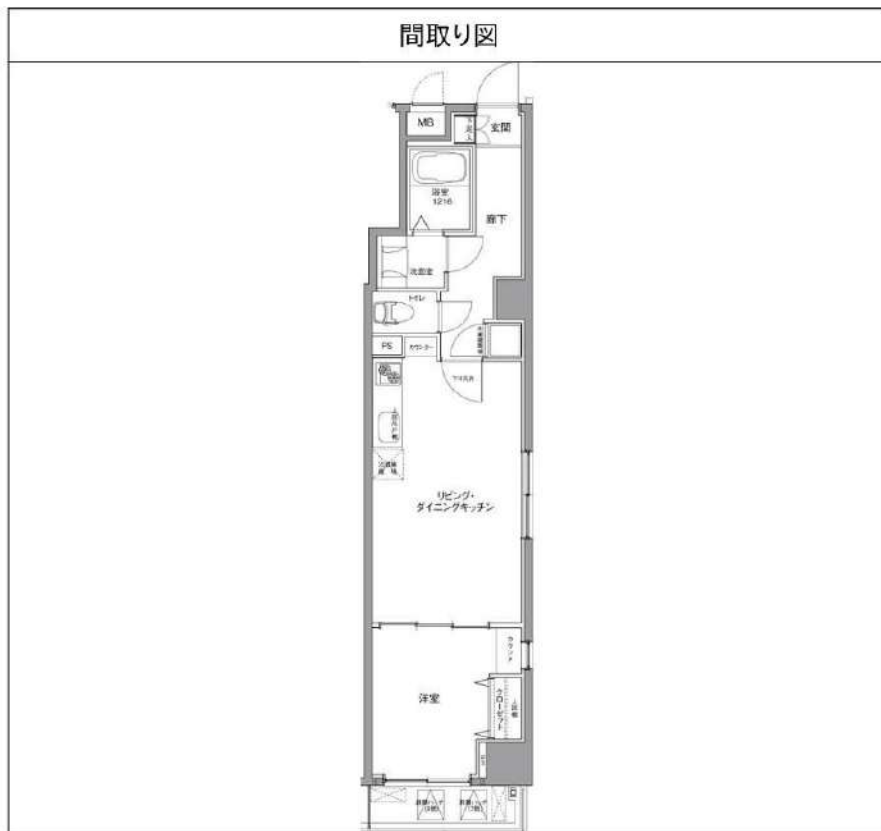
あずま通り店 新宿区歌舞伎町1-8-3良川ビル2階
TEL: 03-6205-5732

ROMECC勝どき 703

物件種別	間取り	賃料	管理費等
マンション	1LDK	154,500円	20,000円

ペット可 高級分譲賃貸マンション 人気の角部屋二面採光 グリル付き2口ガスキッチン

ペット可 高級分譲賃貸マンション 人気の角部屋二面採光 グリル付き2口ガスキッチン



敷金/保証金	154,500円	礼金/権利金	154,500円
敷引/償却金	154,500円	更新料	1.5ヶ月(新賃料)
更新事務手数料			
その他費用			
物件所在地	東京都中央区勝どき2丁目12-8		
交通	都営大江戸線 勝どき駅 徒歩2分 東京メトロ有楽町線 月島駅 徒歩9分 東京メトロ丸ノ内線 銀座駅 徒歩23分		
間取り詳細	LDK 10.70畳		
構造	鉄筋コンクリート 7階 / 8階建		
面積	40.92㎡	向き	北西
築年月	2009年2月	契約期間	普通借家契約 2年
退去日		入居時期	2024年2月13日
駐車場	バイク置き場		
設備	浴室乾燥, ガス給湯, バス・トイレ別, CS, シャワー, 2口コンロ, ガスキッチン, 温水洗浄便座, エアコン, 室内洗濯機置場, 押入, BS, CATV, モニタ付オートロック, システムキッチン, クローゼット, フローリング, トイレ有, ガスコンロ, ユニットバス, バス有, 2面採光, シューズボックス, 洗面化粧台, TVインターホン, デザイナーズ, エレベーター, 外壁タイル張り, 宅配BOX		
入居諸条件	ペット可, 事務所不可, 二人入居可		
損害保険	要 22,000円(2年)		
保証会社	可 保証会社必須~50%(最低保証料5万円)		
備考	■入居中サポート/21450円 ■抗菌代/17600円 ■事務手数料/11000円 ■保証会社必須~50%(最低保証料5万円) ■保険/22000円 ■鍵費用/25300円 ■契約期間(2年普借) ※違約金有 ☆AZPの賃料+1万円でスーパーゼロプラン適用★0 ■ペット飼育時条件有		

※図面と異なる場合は現況を優先となります。

新宿本店 新宿区新宿3-21-4新宿ニューターワビル1階
TEL: 03-6279-2032



みずぺや
水商売のお部屋



あずま通り店 新宿区歌舞伎町1-8-3良川ビル2階
TEL: 03-6205-5732