

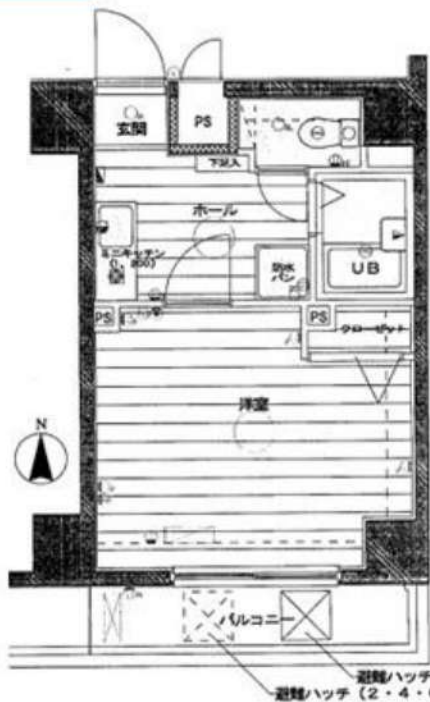
パークウェル芝公園

敷金**0**ヶ月、礼金**0**ヶ月

保証金**1**ヶ月 ※契約時全額償却

都営三田線

「芝公園」徒歩**2**分



物件名称	パークウェル芝公園 101号室				
間取	1K				
実賃条件	賃料	79,000			円/月
	共益費	13,000円/月			
	敷金	無	礼金	無	保証金 1ヶ月
入居時期	入居中・3/31退去	2024年4月上旬入居可能			

物件所在地	東京都港区芝2-18-1				
交通	都営三田線	芝公園	駅徒歩	2	分
	JR山手線	浜松町	駅徒歩	10	分

建物	構造・規模	鉄筋コンクリート造 地上8階建		所在階	1階
	専有面積	23.42	m ²	方位	間取参照
竣工年月	1999年1月				
契約期間	普通賃貸借 2年(更新可)				
更新料	新賃料1ヶ月分	更新事務手数料	新賃料0.275ヶ月分(税込)		
解約予告	2ヶ月前				
契約条件	有 1年未満の解約時総賃料1ヶ月分相当額				
実賃保証 契約条件	区分	必須 クレディセゾン、ルームバンクインシュア、他			
	条件	初回保証料:家賃総額の50%、年間保証料:10,000円 ※審査状況により内容変更となる場合があります			
保証	貸主指定保険に加入	2年	20,000円		
競売換算費用	25,300円(税込)				
その他 初期費用	契約事務手数料:5,500円(税込)				
	24時間緊急サポート料:2年 16,500円(税込)※必須				
退去時費用 (退去時精算)	ルームクリーニング費用:46,200円(税込)※㎡により金額変更となる場合があります 設備標準清掃料:1台につき11,000円(税込)				
備考	管理:巡回 SOHO不可 事務所不可 楽器不可				

※図面と現況が異なる場合、現況優先といたします。

駐車場	有り ※空き要確認	設備	オートロック、TVモニター付きインターホン、メールボックス、宅配ボックス、防犯カメラ、エレベーター、クローゼット、エアコン、敷地内ゴミ置き場、浴室乾燥機、シューズボックス、フローリング、システムキッチン、1口ガスコンロ、洗面台、シャワートイレ、室内洗濯機置場
バイク置場	無し		
駐輪場	有り ※空き要確認		
共有部管理会社	日本ハウズイング(株) TEL03-3341-9245	利用の制限など	-

※上記共有設備は空室状況が変わることがあります。最新の空室状況等は共有部管理会社へお問合せください。

新宿本店 新宿区新宿3-21-4新宿ニュータウンビル1階
TEL: 03-6279-2032



みずべや
水商売のお部屋



あずま通り店 新宿区歌舞伎町1-8-3良川ビル2階
TEL: 03-6205-5732

★都営浅草線・三田線「三田駅」から徒歩3分圏内の好立地!敷金0!!羨望の港区アドレス、人気の分譲賃貸マンション★

ルフレプレミアム芝公園 203号室

1K

94,000円

管理費 11,000円

礼金 1ヶ月

敷金 なし

都営浅草線「三田」徒歩3分

JR山手線「田町」徒歩7分

都営三田線「芝公園」徒歩5分



- オートロック
- モニター付きインターホン
- 宅配BOX
- 浴室乾燥機
- 独立洗面台
- BT別
- 温水洗浄便座
- システムキッチン
- 都市ガス
- 室内物干し
- 脱衣所
- 24時間換気
- 設置済ガスコンロ設置済
- 2階以上
- バルコニー
- 室内洗濯機置場
- エアコン
- CATV・COM導入済み

所在	東京都港区芝4丁目6-26		
間取詳細	洋室6.1畳		
構造・階建	RC 2階 / 10階建		
専有面積	20.77㎡	物件種別	マンション
築年月	2015年12月1日	開口向き	北西
入居時期	2024年4月中旬	更新料	1ヶ月(新賃料)
損保	要 20,000円 2年	連帯保証人	不要
契約期間	普通借家2年		
保証会社	(ジェイリース株式会社) 保証料(初回契約時)50%、保証料(月額)1%、外国籍の方ジェイリースのみ(初回保証料100%・月額保証料1%)		
駐車場	無	駐輪場	有
入居諸条件	外国人可、分譲タイプ、学生歓迎		
その他費用	アクト安心ライフ24(2年毎更新必須)16,500円(入居時)、除菌消臭代11,000円(入居時)、契約事務手数料11,000円(入居時)、鍵交換代/1シリンダーにつき33,000円(入居時)		
周辺施設	セブンイレブン三田駅北店まで132m、ファミリーマート芝四丁目店まで169m、まいばすけっと芝4丁目店まで258m、マルエツ蒲田芝四丁目店まで266m		
設備	都市ガス、宅配ボックス、浴室乾燥機、バストイレ別、エレベーター1基、室内洗濯機置き場、エアコン付き、シャワートイレ付き、バイク置き場、システムキッチン、TVモニター付インターホン、オートロック、駐輪場、分譲タイプ、オートバス、光ファイバー、外観タイル張り、24H換気システム、BS、C		
備考	1年未満短期解約違約金有(賃料+管理費の1ヶ月分)エンド向けサイト掲載可(確認不要)更新事務手数料有(個人名義:20,000円+消費税/法人名義0.5ヶ月+消費税)退去前の部屋は先行契約となります		

※最新の空室・申込状況はイタジにてご確認ください

※掲載情報と現状が異なる場合は現状が優先となります

新宿本店 新宿区新宿3-21-4新宿ニュータウンビル1階
TEL: 03-6279-2032



みずべや
水商売のお部屋



あずま通り店 新宿区歌舞伎町1-8-3良川ビル2階
TEL: 03-6205-5732

解約予定

3月16日

先行契約のみ

先行申込不可

内見の可否については

内見予約くんを

ご確認ください

ペット飼育可

小型犬・猫1匹まで
敷金2ヶ月（横却なし）

※細則は建物管理会社へ要確認



▼設備一覧

- オートロック
- モニター付きインターホン
- システムキッチン
- ガスコンロ
- IHクッキングヒーター
- エアコン
- バス・トイレ別
- 温水洗浄便座
- 浴室乾燥機
- 独立洗面台
- 室内洗濯機置場

- エレベーター
 - 宅配ボックス
 - 駐車場
 - 駐輪場
 - ミニバイク置場
 - 敷地内ゴミ置き場
 - CATV
 - BS
 - CS
 - インターネット対応
- ※空き状況/料金は
建物管理会社へ
確認ください
- ※詳細は建物管理会社へ要確認

※2名入居可能

※外国籍相談可 条件：日本語日常会話可/社会人or4年制大学生

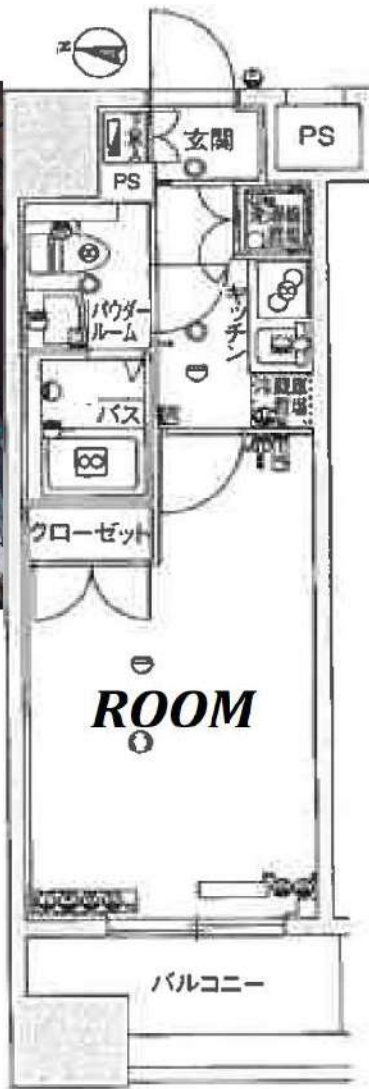
※学生・20歳未満契約不可

- 居室照明がある場合は残置物扱いとなります。
- 築年数に応じて建物の大規模修繕が発生する可能性があります。状況については建物管理会社へお問い合わせください。
- 図面と現況が異なる場合は現況を優先致します。

★電気：東京電力

★ガス：東京ガス

★水道：公営



物件名	ヴィーダ・スカイコート品川		
間取	1 K		
賃料	209号室	96,000	円
管理費	3,000 円		
敷金	0 ヶ月	礼金	0 ヶ月
〒	108-0075		
住所	東京都港区港南3-7-23		
交通	JR各線 品川駅 徒歩12分		
	東京モノレール 天王洲アイランド 徒歩15分		
構造	鉄筋コンクリート造 地上12階地下1階建		
竣工	2008年3月	専有部	25.37㎡
入居開始日	3月下旬予定	開口部	西
更新料	新賃料1.5ヶ月	解約予告	2ヶ月前
建物管理	スカイサービス㈱ 03-6733-1451		
備考	<ul style="list-style-type: none"> ●火災保険：18,000円～/2年 ●ホームアシスト24：18,000円/2年 ※必須 ●クリーニング代：35,000円 (税別) ●エアコン洗浄代：12,000円 (税別) /台 ※退去時実施分 契約時請求 ●書類作成代：20,000円 (税別) ●保証会社加入必須 エポス：初回100%+年10,000円+月額1% ↓否認の場合 いえらぶ安心保証：初回100%+月額1.5% ●鍵交換任意 30,000円 (税別) ※契約金入金後の発注となり交換希望の場合、申込から入居までの期間によっては交換作業が入居後となります。予め申込者へご了承をお願いします。 ●1年未満の解約は違約金2ヶ月 1年以上2年未満の解約は違約金1ヶ月 ※審査により条件変更もあります。 		

新宿本店

新宿区新宿3-21-4新宿ニュータワービル1階
TEL：03-6279-2032



みずべや
水商売のお部屋



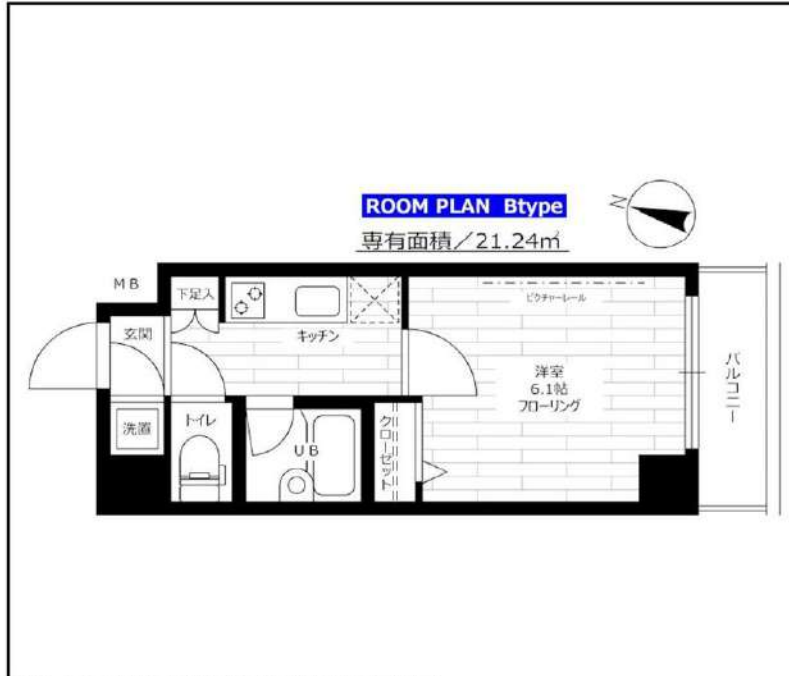
あずま通り店

新宿区歌舞伎町1-8-3良川ビル2階
TEL：03-6205-5732

分譲型賃貸マンション

山手線 恵比寿（東京）駅まで 徒歩5分
東急東横線 代官山駅まで 徒歩9分

管理室、メールボックス、システムキッチン、ガスコンロ設置済、2口コンロ、ガスレンジ付、ガスキッチン、バス・トイレ別、浴室乾燥、温水洗浄便座、バス有、トイレ有、洗面台、シャワー、エアコン、BS、CS、CATV、ネット使用料不要、電話2回線、ネット専用回線、光ファイバー、TVインターホン、携帯電話システム、マルチメディアコンセント、インターホン、インターネット専用線配線済み、2F以上、防犯カメラ、オートロック、ディンプルキー、モニター付オートロック、給湯、エレベーター、24時間ゴミ出し可、風除室、敷地内ゴミ置き場、宅配BOX、冷房、暖房、外壁タイル張り、分譲タイプ、フローリング、室内洗濯機置場、クローゼット、シューズボックス、玄関収納、収納有



インターネット使い放題!

★光ケーブル★

(7°00'49°-契約料・通信料不要)

※端末は各自のご負担となります。

※P2P規制がかかります。

※この図面は販売図面をもとに作成しております。図面と異なる場合は現況を優先となります。

ステージファースト恵比寿東

賃料	503号室 102,000円		
構造	鉄筋コンクリート造 地上階数 7階		
交通	山手線 恵比寿（東京）駅まで 徒歩5分		
所在地	東京都渋谷区東3丁目21-7		
完成	2004年11月	専有面積	21.24㎡
現況	空室	入居時期	即入居
敷金	1ヶ月	共益費	5,000円
礼金	1ヶ月	契約終了時 敷金償却	1ヶ月
契約期間	普通 2年間	解約予告	1ヶ月前
更新料	新賃料1ヶ月	火災保険	20,000円(2年)
保証会社	必須	保証人	不要
契約条件	<p>[一時金] 鍵交換代:19800円 アクト安心ライフ 24:16500円 [月次費用] システム利用料:275円 初回保証料:月額費用の40%、1年毎に更新保証料10,000円。 ペット(不可)、楽器使用(不可)、事務所(不可)、法人(相談) ※大手法人等、保証会社未加入の場合は敷金2ヶ月、礼金2ヶ月となります。 ※小規模法人契約規定あり。事前にご相談ください。</p>		

★入居前に各種施工ができます! 防虫施工 22,000円 光触媒コーティング33,000円

新宿本店 新宿区新宿3-21-4新宿ニューワークビル1階
TEL: 03-6279-2032



みずびや
水商売のお部屋



あずま通り店 新宿区歌舞伎町1-8-3良川ビル2階
TEL: 03-6205-5732

ZOOM渋谷富ヶ谷 804

物件種別	間取り	賃料	管理費等
マンション	1K	106,000円	8,000円

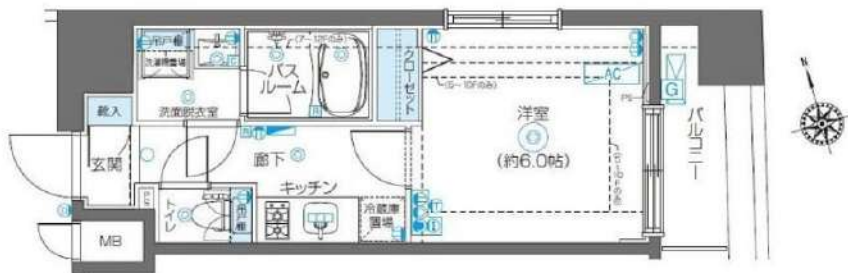
敷金/保証金	106,000円	礼金/権利金	106,000円
敷引/償却金		更新料	1ヶ月(新賃料)
更新事務手数料			
その他費用	<small>[-一時金] 鍵交換費用(税込): 33,000円 [月次費用] 家財保険+付帯サービス(税込): 1,735円 (備考) ■契約時: 当月分+翌月分の賃料・管理費をお支払い頂きます ■ペット飼育時: 敷金1ヶ月追加(別途飼育相則参照・要申請書) ■解約時: ルームクリーニング費用及び借主負担分の原状回復費用をお支払い頂きます</small>		
物件所在地	東京都渋谷区富ヶ谷2丁目8-2		
交通	小田急線 代々木八幡駅 徒歩8分 東京メトロ千代田線 代々木公園駅 徒歩8分		
間取り詳細	8階: 洋室 6.00畳		
構造	鉄筋コンクリート 8階 / 14階建		
面積	23.77㎡	向き	東
築年月	2014年3月11日	契約期間	普通借家契約 2年
退去日	2024年2月23日	入居時期	2024年3月下旬
駐車場	駐輪場 バイク置き場		
設備	2口ガス 独立洗面台 脱衣室 浴室換気乾燥機 フローリング 室内洗濯機置場 角部屋 二面採光		
入居諸条件	ペット可		
損害保険			
保証会社	必須 トーシンライフ、オリコフォレントインシュア、全保連/保証料: 初回=賃料等×50%、月額=賃料等×1%		
備考	■民泊利用不可 ■自転車: 月額500円 バイク: 月額2,000円(契約時2年分一括払い※台数要確認) ■部屋タイプ: D3 ■外国籍相談可 (申込条件: 在留カード必須、日本語読み書き出来る方、連帯保証人必須: 日本人又は永住者) ■大手法人保証会社未加入時: 敷金・礼金を各1ヶ月追加 ◆内見予約は『スマート内覧』◆		

外観



その他

間取り図



※図面と異なる場合は現況を優先となります。

新宿本店

新宿区新宿3-21-4新宿ニュータワービル1階
TEL: 03-6279-2032



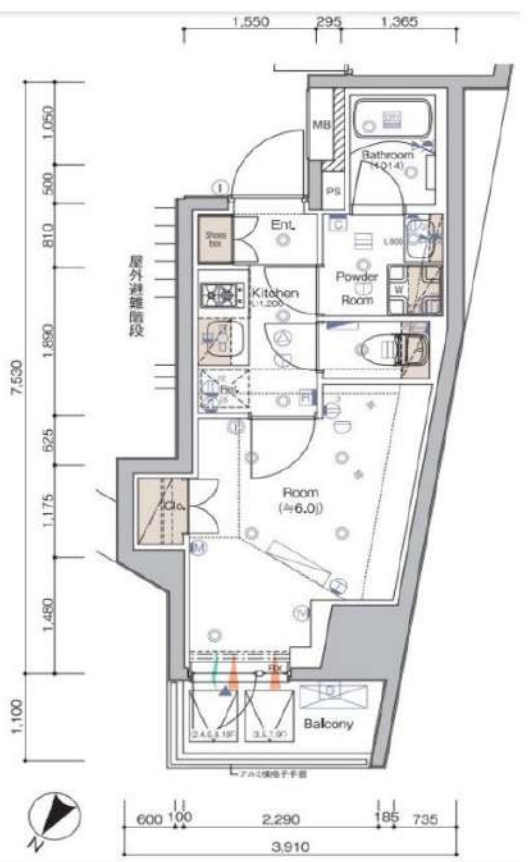
みずぺや
水商売のお部屋



あずま通り店

新宿区歌舞伎町1-8-3良川ビル2階
TEL: 03-6205-5732

SYFORME SHIROKANE-TAKANAWA		603	
シーフォーム シロカナタカナワ			
賃料	110,000円	共益費	10,000円
敷金	0カ月	礼金	1カ月
所在地	港区三田5丁目13		
交通	南北線白金高輪駅 徒歩4分 都営浅草線泉岳寺駅 徒歩11分 都営三田線三田駅 徒歩14分		
構造階建	鉄筋コンクリート・11階建	竣工	令和元年12月
間取り	1K	平米数	21.13㎡
契約	普通借家契約	バルコニー面積	2.73㎡
期間	2年	解約予告	2か月前 (大手法人の場合相談可)
更新料	1カ月	ペット	可能(敷金1ヶ月)
現況	居住中	入居日	予定 2024年01月下旬
解約日	2024-01-17	室内清掃(退去時)	52,800円
火災保険	20,000円	鍵交換代	27,500円
保証会社	クレディセゾン 初回40%、以降10,000円/年(総賃料15万円以上:14,000円/年)～ 外国籍の方:エボスGINを利用。初回保証料60%、月額保証料2%、年間保証料無し		
入居者サポート	SYLAプレミアムクラブ加入 24,200円(税込)/2年 更新時より 26,400円(税込)/2年		
備考	◆内見開始予定日はITANDIをご確認ください ◆お申込時、当社が運営するサービス「利回りくん」にも申込情報が登録されます。入居後、本登録を行う事ですぐにサービスを利用する事ができます。 ※本サービスの登録は無料です。 ※消費税等の税率が変動した場合には、変動後の税率により再計算する。		
設備	エレベーター、宅配ボックス、敷地内ごみ置き場、バルコニー、フローリング、エアコン、BS、CS、ネット使用料不要、分譲賃貸、システムキッチン、バストイレ別、浴室乾燥機、シャワー、温水洗浄便座、洗面所独立、洗髪洗面化粧台、24時間換気システム、クロゼット、シューズボックス、オートロック、ディンプルキー、防犯カメラ、モニター付きオートロック、ゴミ出し24時間OK、外国人可、学生向け		



利回りくん



特別に優待サービス
SYLA PREMIUM Club Off
SYLA PREMIUM SUPPORT
住まいのトラブルや悩みを迅速に対応いたします。

※図面と相違する場合は現況を優先いたします。

新宿本店

新宿区新宿3-21-4新宿ニュータワービル1階
TEL: 03-6279-2032



みずべや
水商売のお部屋



あずま通り店

新宿区歌舞伎町1-8-3良川ビル2階
TEL: 03-6205-5732

プレミアムキューブ元代々木 304

物件種別	間取り	賃料	管理費等
マンション	1R	121,500円	14,000円

【インターネット無料:シーファイブ】ペット可 高級分譲賃貸マンション

【インターネット無料:シーファイブ】ペット可 高級分譲賃貸マンション

外観

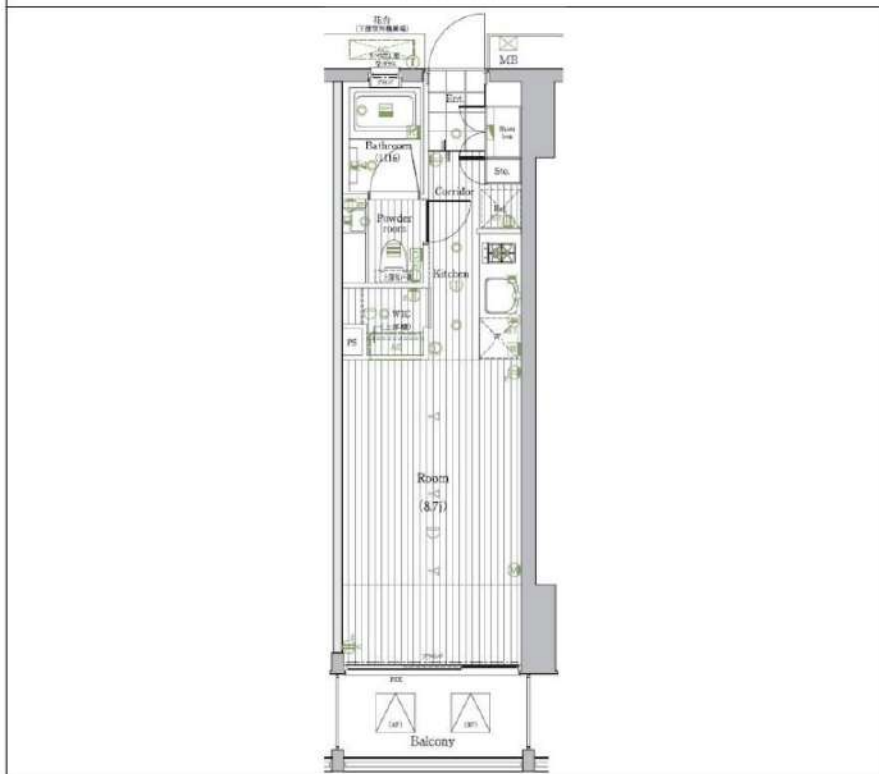


その他



※図面と異なる場合は現況を優先となります。

間取り図



敷金/保証金	121,500円	礼金/権利金	121,500円
敷引/償却金	121,500円	更新料	1ヶ月(新賃料)
更新事務手数料			
その他費用			
物件所在地	東京都渋谷区元代々木町48-14		
交通	小田急線 代々木八幡駅 徒歩9分 京王新線 初台駅 徒歩12分 東京メトロ千代田線 代々木公園駅 徒歩11分		
間取り詳細			
構造	鉄筋コンクリート 3階 / 7階建		
面積	27.32㎡	向き	北東
築年月	2011年1月	契約期間	普通借家契約 1年
退去日		入居時期	2024年2月20日
駐車場	駐輪場 バイク置き場		
設備	浴室乾燥, ガス給湯, バス・トイレ別, CS, 押入, 2口コンロ, ガスキッチン, 温水洗浄便座, エアコン, シャワー, BS, 洗濯乾燥機, ウォークインクローゼット, モニタ付オートロック, システムキッチン, ネット使用料不要, クローゼット, フローリング, トイレ石, ガスコンロ, ユニットバス, ガスコンロ設置済, バス有, シューズボックス, 洗面化粧台, TVインターホン, デザイナーズ, エレベーター, 外壁タイル張り, 宅配BOX		
入居諸条件	ペット可, 事務所不可, 二人入居可		
損害保険	要 15,000円 (1年)		
保証会社	可 保証会社必須/～50%		
備考	<ul style="list-style-type: none"> ■入居中サポート/21450円 ■抗菌代/17600円 ■事務手数料/11000円 ■保証会社必須/～50% ■保険/15000円 ■鍵費用/22000円 ■契約期間(1年普借)※違約金有 ■賃料/更新2回まで賃料5%増額規定あり ■更新料/初回のみ(更新事務手数料別途) ■ペット飼育時条件有 		

新宿本店 新宿区新宿3-21-4新宿ニューターワビル1階
TEL: 03-6279-2032



みずぺや
水商売のお部屋



あずま通り店 新宿区歌舞伎町1-8-3良川ビル2階
TEL: 03-6205-5732

貸マンション

広尾駅

グレイスコート西麻布1(グレイスコートニシアザブワン) 702

間取り
1K

専有面積
33.98㎡

築年月
2003年08月



デザイナーズマンション 港区

チェックポイント!

駐輪場有,主要採光面:南向き,社宅可,二人入居可,2面採光,デザイナーズ,常時ゴミ出し可能,分譲タイプ,角部屋,24時間換気システム,閑静な住宅街,B・T別,シャワー,浴室乾燥機,トイレ,洗面所,洗面台,ガスコンロ付,2口コンロ,システムキッチン,収納スペース,全居室収納,クローゼット,シューズボックス,ダウンライト,室内洗濯機置場,洗濯機置場,フローリング,全居室フローリング,冷房,暖房,エアコン,全居室エアコン,C.S.,B.S端子,ダブルロックドア,オートロック,モニター付オートロック,モニター付インターホン,防犯カメラ,24時間セキュリティ,バルコニー,エレベーター,宅配BOX,駐車場2台分



物件種目	貸マンション
最寄駅	広尾
間取タイプ	1K
賃料	賃料 130,000円
賃借条件	礼金1ヶ月 敷金1ヶ月 保証金なし

物件所在地	東京都港区西麻布2丁目25-28		
交通	東京メトロ日比谷線 広尾 徒歩12分		
建物	建物名	グレイスコート西麻布1(グレイスコートニシアザブワン) 702	
	構造・規模	SRC 12階建 地下1階/7階部分	
	使用部分積	33.98㎡	
	間取内訳	洋10.8	
築年月	2003年08月	契約期間	2年
管理費等	なし 共益費18,000円/月		
駐車場			
現況	居住中 2024年02月18日退去予定	入居可能時期	2024年3月上旬予定
設備	B・T別,シャワー,浴室乾燥機,トイレ,洗面所,洗面台,ガスコンロ付,2口コンロ,システムキッチン,収納スペース,全居室収納,クローゼット,シューズボックス,ダウンライト,室内洗濯機置場,洗濯機置場,フローリング,全居室フローリング,冷房,暖房,エアコン,全居室エアコン,C.S.,B.S端子...		
保険等	要 2,000円		
備考	火災保険及び緊急24時間駆け付け、随時サービス等が付帯した入居者様への安心サービス「B・R I プライムサービス」への加入が必須となります(月額2,000円) お申込は「イタジギ B」よりお手続きください。更新料:新賃料1ヶ月 賃貸保証:加入要<個人> ①株式会社ジャックス初回合計家賃50%、1%/月、10,500円/年②エポスカード③ニッポンインシュア④ルームバンクインシュア⑤にじいろインシュア※申込人は②※外国籍の方は③※詳細はA・T・B参照 鍵交換代等:有 38,500円〜 利用限1:東京メトロ日比谷線六本木駅徒歩13分 利用限2:東京メトロ銀座線表参道駅徒歩13分		

新宿本店

新宿区新宿3-21-4新宿ニューターワビル1階
TEL: 03-6279-2032



みずぺや
水商売のお部屋



あずま通り店

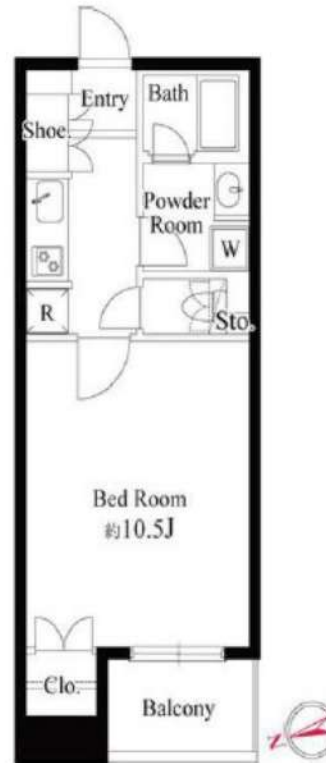
新宿区歌舞伎町1-8-3良川ビル2階
TEL: 03-6205-5732

RENECAT導入済物件★消臭抗菌効果が半永久持続
★家具・家電付賃貸へ変更可★すぐお住まいになれます

Access

都営大江戸線
「麻布十番」 駅徒歩 1分

東京メトロ南北線
「麻布十番」 駅徒歩 2分



- スタイリッシュな外観
- 24時間マンションセキュリティ
- 防犯窓付きエレベーター
- TVモニター付オートロックシステム
- 防犯性の高いダブルロック
- 防犯性に優れたディンプルキー
- 床フローリング仕様・快適なエアコン装備
- システムキッチン・グリル付き
- 2口ガスコンロ(温度センサー付き)
- 便利なキッチン吊戸棚・下収納有
- ★お湯張り・追い焚き機能付きバス
- ★雨天・冬は必須!!浴室換気乾燥暖房機
- シャンプードレッサー独立洗面台・鏡裏収納
- 収納便利なクローゼット
- 収納力のあるトール型シューズBOX
- インターネット・BS・CS(別途費用)
- 24時間利用可能なゴミ置き場
- 24時間受取可能!!宅配BOX
- 駐輪場1台無料(要登録)
- 2人入居・外国籍入居可能・海外審査可能



0202 号室 専有面積 34.25㎡

間取 1K

賃料 **143,000** 円/月

共益費 15,000 円/月

物件概要

所在地 / 東京都港区麻布十番1丁目2-1
 構造・規模 / 鉄筋コンクリート造 8階建
 総戸数 / 19 戸
 築年月 / 2002年03月07日
 入居日 / 2024年02月05日

契約条件

敷金0ヶ月・礼金0ヶ月

CH保証システム利用料:家賃総額55%(最低金額5.5万円)
 24Hサポート料22,000円/2年・鍵交換代19,800円
 室内抗菌処理代16,500円事務手数料5,500円
 当社指定賃貸入居者総合保険加入の事(別途費用)
 ※賃料口座引落し(口座振替手数料:月額550円)
 普通賃貸借2年契約(更新可)
 ※楽器はアップライトピアノと消音機能付き楽器のみ
 打楽器、グランドピアノは不可。使用細則有ります
 †楽器可(制約有り詳細要確認)

24時間安心サポート

設備のトラブルに24時間365日の受付体制

医療健康サービス 24

看護前が24時間365日ご相談に応じます。

※図面と現況が異なる場合、現況優先とさせていただきます。
 ※退去時清掃費用、更新時更新費用等がございます。

新宿本店 新宿区新宿3-21-4新宿ニュータワービル1階
 TEL: 03-6279-2032



みずべや
 水商売のお部屋



あずま通り店 新宿区歌舞伎町1-8-3良川ビル2階
 TEL: 03-6205-5732