

ペット可築浅高級分譲賃貸マンション



独立洗面台

宅配ボックス

ネット・wi-fi
無料♪

礼金0

敷金0

京浜急行空港線『大鳥居』駅 徒歩10分
京浜急行空港線『糀谷』駅 徒歩12分

ARCOBALENO HANEDA



ペット飼育可能
猫・小型犬いずれか2匹
飼育時は敷金プラス1ヶ月
(体長50cm以内・体重20kgまで)



■物件概要

- 名称 / ARCOBALENO HANEDA
- 所在地 / 東京都港区大田区本羽田3丁目1番13号
- 構造 / 鉄筋コンクリート造 地上5階建
- 竣工 / 2021年6月
- 交通 / 京浜急行空港線『大鳥居』駅 徒歩10分
京浜急行空港線『糀谷』駅 徒歩12分

■賃貸条件

- 礼金 / 0ヶ月
- 敷金 / 0ヶ月
- 更新料 / 新賃料1ヶ月分
- 火災保険 / 18,000円 (自己加入可※条件有)
- 条件 / 文書事務手数料 5,500円(税込)
鍵交換費用 25,300円(税込)
振替事務手数料 330円(税込) / 月
短期解約違約金有り
1年未満1ヶ月
ステージ安心サポート24 (税込) 19,800円
- その他 / 保証会社加入のこと
保証人不要プランご相談可能
初回保証料: 毎月支払額の30%~40%
※学生プラン有り: 初回保証料 10,000円~
※月額保証料 700円
※保証会社利用しない場合は、敷金2ヶ月



104

506



〜設備〜

- *TVEモニター付オートロック
- *2口ガスシステムキッチン
- *独立洗面化粧台 (シャンプードレッサー)
- *浴室換気暖房乾燥機
- *ウォシュレット
- *室内洗濯防水パン
- *エアコン1基
- *防犯カメラ
- *防犯センサー (1F)
- *BS・CS
- *宅配ボックス・メールボックス
- *インターネット無料 Wi-Fi対応 (シーアィブ)
- *敷地内ゴミ置き場
- *駐車場 1台 22,000円/月
- *駐輪場 1台無料※要申込
- ※駐車場・バイク置き場・駐輪場は空状況要確認

※参考写真

【募集条件】

号室	賃料	間取り	専有面積	現況
104	¥ 73,000	1K	25.57㎡	現空
506	¥ 7 ^申 000	1K	25.83㎡	現空

管理費 25,000円

〜ご利用保証会社〜

エポスROOM ID・ルームID・ペイジー

初回保証料: 保証人有30%・保証人なし40%

※留学生プラン初回: 毎月支払い合計額の80%
(最低保証料40,000円)

月額保証料 700円

外国人サポートプラン利用料 10,800円/年 (初年度より)

※初期費用のお支払いにクレジットカード決済をご利用可

※法人様契約の際の諸条件は別途お問い合わせください

※退去時、営主の指定業者による室内のクリーニング費用 (38,500円・税込)・エアコン内部洗浄 (12,100円・税込/台) は借主様負担となります。

図面と現況が異なる場合は、現況優先と致します

新宿本店 新宿区新宿3-21-4新宿ニュータウンビル1階
TEL: 03-6279-2032



みずべや
水商売のお部屋



あずま通り店 新宿区歌舞伎町1-8-3良川ビル2階
TEL: 03-6205-5732



都心・横浜・空港方面へのアクセス良好★近隣に商店街や商業施設あり！ネット無料です♪

1K	専有面積	21.78㎡
賃料	80,000円	
管理費	12,000円	
礼金	1ヶ月	敷金 1ヶ月
入居時期	予定 2024年04月上旬	

◆アクセス

京急本線「大森海岸」駅徒歩 2分

京浜東北線「大森（東京）」駅徒歩7分 京急本線「平和島」駅徒歩16分

◆物件概要

- ・住所/東京都品川区南大井3丁目 31-18
- ・構造/鉄筋コンクリート造地上階数 12階
- ・築年数/2017年6月
- ・駐車場/設備 無 ・駐輪場/ 設備 有 ・バイク置き場/設備 無 ※設備有の場合は要問い合わせ
- ・向き/東
- ・契約期間/普通借家契約 2年
- ・更新料/新賃料の 1.5 ヶ月+更新事務手数料16,500 円 (税込)

◆初期費用

- ①保証委託料/にじいる◎月額保証料：賃料+管理費の1%※最低保証料1,000円 ◎初回保証委託料：賃料+管理費の80%
- ②決済手数料：毎月550円(税込)
- ③損害保険/有り 火災保険 24ヶ月 23,000円
- ④当月分日割賃料
- ⑤翌月分賃料
- ⑥その他費用/おへやサポート (税込・必須) :16,500円 鍵交換費用 (税込・必須) :33,000円

◆入居諸条件

ペット(相談)、ルームシェア(相談)、外国人入居(相談)、学生専用(相談)、楽器使用(相談)、高齢者(相談)、子供(不可)、事務所(不可)、性別(不問)、単身(可)、二人入居(相談)、法人(可)、未成年契約(不可)

◆設備

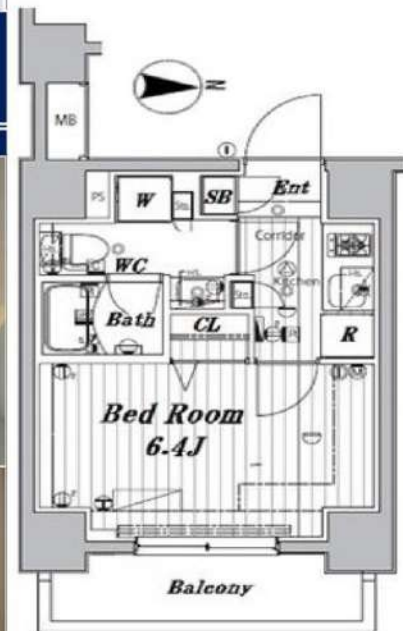
2F以上、オートロック、ダブルロック、ディンプルキー、モニタ付オートロック、角住戸、デザイナーズ、駅前、外壁タイル張り、防犯カメラ、メールボックス、24時間換気システム、2ロコンロ、B.S、C.S、インターホン、エアコン、ガスコンロ設置済、ガス給湯、クローゼット、システムキッチン、シューズボックス、トイレ有、ネット使用料不要、バス・トイレ別、バス有、フローリング、マルチメディアコンセント、ユニットバス、温水洗浄便座、給湯、高速ネット対応、室内洗濯機置場、照明付き、人感照明センサー、洗面化粧台、洗面台、暖房、浴室乾燥、24時間ゴミ出し可、エレベーター、宅配BOX、敷地内ゴミ置き場

◆備考

短期解約違約金有 (1年未満解約賃料+管理費1.5ヶ月分)
2ヶ月前解約予告
先行申込可
法人契約の場合：礼金1か月追加で法人規定ご相談可能
退去時ルームクリーニング費用(税込):39,600円
退去時エアコン内部洗浄費用(税込)：13,200円/台
ネット無料：Wiz 全戸一括型、使用時の環境・状況により速度が低下する場合は有
ペット：小型犬または猫2匹まで 1匹につき敷金1ヶ月追加、退去時償却
楽器：但し消音機能付き・アップライトピアノ、ドラム、声楽は不可・居住者よりクレームがあった場合即時使用中止

◆周辺施設

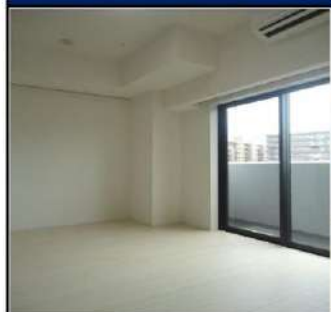
- ・南大井クリニック
- ・セゾングループ 品川南大井3丁目店
- ・セゾングループ 京急ST大森海岸店
- ・0111 大森海岸駅前店



※図面と異なる場合は現況を優先となります。
※賃料発生日は申込から原則2週間となります。

メイクスデザイン大森 301

賃貸マンション



新宿本店

新宿区新宿3-21-4新宿ニュータワービル1階
TEL：03-6279-2032



みずべや
水商売のお部屋



あずま通り店

新宿区歌舞伎町1-8-3良川ビル2階
TEL：03-6205-5732

メイクスデザイン西馬込 204

大田区仲池上2-26-3

RC造 地上5階建て (2016年2月築)

賃料: 85,000円 / 管理費10,000円

敷金: ゼロ(ペット飼育時2ヶ月/償却1ヶ月)

礼金: ゼロ

退居クリーニング代金: 51,000円(税別/先払い)

火災保険: 18,000円

緊急駆け付けサポート: 15,000円(税別)

鍵交換代金: 25,000円(税別)

保証会社: 初回/月額賃料等の50%〜 年/10,000円

※上記枠内の費用必須

※賃料が15日以降の場合、前家賃が必要です(例外あり)

その他条件等

先行契約優先 法人契約可能

外国籍の方、入居可能 / 海外居住者・留学生の審査OK

日本国籍の方 保証会社エコス・他

外国籍の方 保証会社エコス(初回100%・月次3%)

(緊急連絡先 / 日本国内・母国 1名ずつ必要)

包括保険利用可 / 借家人賠償1000万円以上のもの

短期解約違約金の設定あり

(1年以内2ヶ月 / 2年以内1ヶ月)

共用部

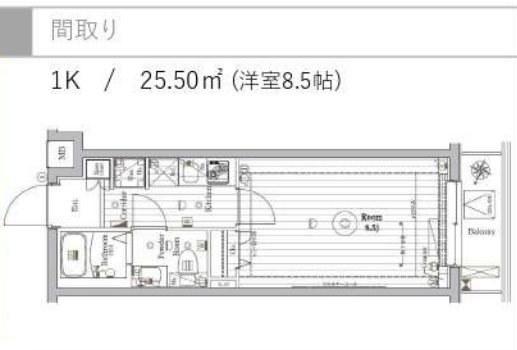
駐車場・バイク置場・駐輪場あり

空き状況、使用方法、使用料については下記
共用部管理会社にお問い合わせください。

共用部管理会社 : ㈱メイクスプラス
03-4577-4110



外観



間取り

1K / 25.50㎡ (洋室8.5帖)



最寄り駅

都営浅草線 西馬込駅 徒歩10分



現況

空室 / 入居時期: 即入居可能 / 内見: 現地対応

MAKES DESIGN
Nishimagome

室内

※広告有効期限 2024年9月末まで※ご入居の際は使用細則を十分に理解しご使用いただけます。※現況と図面に差異がある場合現況を優先します。



エントランス

仕様 / 制限

ペット飼育可(犬/猫2匹まで)

モニター付きオートロック・ドアツーロック・ディンプルキー

システムキッチン・2口ガスコンロ・レンジフード

バス/トイレ別・浴室乾燥機・ウォシュレット・独立洗面台

室内洗濯機置場・エアコン・宅配BOX・エレベーター・火災報知機

BS・CS・24時間ゴミ出可・24時間セキュリティシステム・防犯カメラ





新宿本店 新宿区新宿3-21-4新宿ニュータウンワビル1階 TEL: 03-6279-2032
 みずべや 水商売のお部屋
 あずま通り店 新宿区歌舞伎町1-8-3良川ビル2階 TEL: 03-6205-5732

FOR RENT

DIPS南六郷 306号室

京急本線雑色駅 徒歩9分

京急空港線糀谷駅 徒歩18分
京急本線六郷土手駅 徒歩21分浴槽サイズ
BIG 1216(広め)

南向き

TVモニター付
オートロック浴室
乾燥機ペット飼育可能
犬・猫可(小型2匹まで)
※敷金
1ヶ月追加宅配
ボックス付

※図面と現況が異なる場合は、現況を優先致します。

分譲賃貸マンション

賃料	87,000円	管理費	10,000円
間取	1K	専有面積	壁芯25.21㎡
保証金	1ヵ月	礼金	0ヵ月
敷金	0ヵ月	更新料	1ヵ月

住居表示	東京都大田区南六郷2丁目14-10		
建築構造	鉄筋コンクリート地上5階	所在階	3階
入居日	相談	建物竣工	2016年1月
現況	居住中	退去予定日	2024年3月5日
ペット飼育	可能	くらしーど24	2年16,500円
火災保険料	少額短期保険 2年18,000円～	鍵交換代	22,000円
設備			
備考	<ul style="list-style-type: none"> ■インターネット「Ucom光」(別途契約) ■居住中・完成前の物件は全て先行契約になります。 ■保証金は貸主受領時に全額償却されます。預かり金ではありません。退去時原状回復で借主が負担すべき費用の内、保証金の額までは貸主負担に変更することとし、借主への請求から差し引かれます。 ■保証会社必須 ■解約2ヶ月前予告 ■短期解約違約金有 ■ペット飼育の場合保証金1ヶ月追加 ■入居審査後、インターネット・電気・ガス・水道のご利用に関し、業者よりお電話させていただきます。 ■駐輪場・駐車場等の確認は共用部管理会社へお問い合わせください。 ■共用部管理会社：(株)日本コムコフィー 03-5366-1222 		
保証会社 第1候補	【初回】賃料+管理費合計の50%	:	48,500円
	【月次】賃料+管理費合計の1.5%	:	1,455円

新宿本店 新宿区新宿3-21-4新宿ニューワールドビル1階
TEL: 03-6279-2032



みずべや
水商売のお部屋



あずま通り店 新宿区歌舞伎町1-8-3良川ビル2階
TEL: 03-6205-5732

ペット可高級分譲賃貸マンション AXAS南蒲田AsylCourt

京急本線『京急蒲田』駅徒歩12分
京急空港線『糀谷』駅徒歩8分

『京急蒲田』駅～『品川』駅まで京急本線快特利用で6分♪



ペット飼育可能
小型犬・猫いずれか1匹
(成長時体重10kg、体長50cm目安以内)
※飼育時は敷金プラス1ヶ月(預かり)

- 物件概要
- 名称 / AXAS南蒲田AsylCourt
アクサス ミナミカタ アジールコート
 - 所在地 / 東京都大田区南蒲田2丁目21番9号
 - 構造 / 鉄筋コンクリート造 地上5階建
 - 竣工 / 2014年11月
 - 交通 / 京急空港線『糀谷』駅徒歩8分
京急本線・京急空港線『京急蒲田』駅徒歩12分
JR京浜東北線・東急多摩川線
東急池上線『蒲田』駅徒歩19分

- 賃貸条件
- 礼金 / 1ヶ月
 - 敷金 / 0ヶ月
 - 更新料 / 新賃料1.5ヶ月分
 - 火災保険 / 18,000円
 - 条件 / 文書事務手数料 5,500円(税込)
鍵交換費用 22,000円(税込)
振替事務手数料 330円(税込・月)
短期解約違約金有り(1年未満1ヶ月)
ステージ安心サポート24 19,800円(税込)
 - その他 / 保証会社加入のご
保証人不要プランご相談可能
初回保証料: 毎月支払額の30%~40%
※学生プラン有り: 初回保証料 10,000円~
月額保証料 700円
★エボス⇒賃料等 引落時から請求開始
★ルームバンクインシュア⇒賃金月から請求開始
※保証会社利用しない場合は、敷金2ヶ月

〜ご利用保証会社〜
エボスROOM ID・ルームバンクインシュア
初回保証料: 保証人有30%・保証人なし40%
※留学生プラン 初回: 毎月支払い合計額の80% (最低保証料40,000円)
月額保証料 700円
外国人サポートプラン利用料 10,800円/年 (初年度より)
※初期費用のお支払いにクレジットカード決済をご利用可
※法人様契約の際の諸条件は別途お問い合わせください

※退去時、貸主の指定業者による室内のクリーニング費用(38,500円・税込)・エアコン内部洗浄(12,100円・税込/台)は借主様負担となります。図面と現況が異なる場合は、現況優先と致します

モニター付き
オートロック

独立洗面台

京急空港線

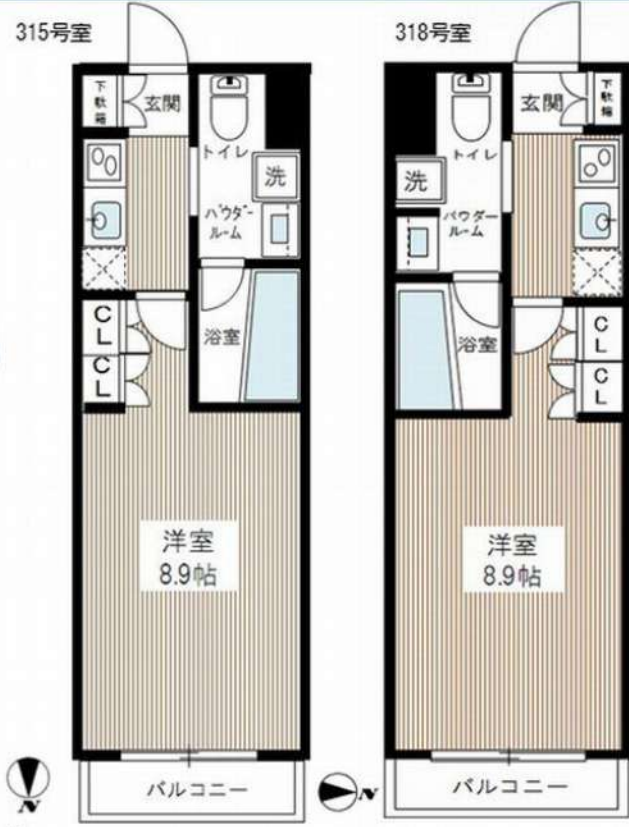
※参考写真

- 設備概要
- ◇2口ガスシステムキッチン
 - ◇カラーTVモニター付オートロック
 - ◇ウォシュレット
 - ◇浴室換気乾燥機
 - ◇室内洗濯機置場
 - ◇BS・CS110°アンテナ
 - ◇宅配ボックス・メールボックス
 - ◇駐輪場月額無料(初回登録料 3,000円) ※駐輪場 要空き確認
 - ◇エアコン(1基)
 - ◇独立洗面化粧台
 - ◇クロゼット
 - ◇エレベーター
 - ◇24時間ゴミ出し可能
 - ◇インターネット(BBMネット※個別契約)
 - ※BBMネット以外 利用不可※ご注意ください

【募集条件】

号室	賃料	間取り	専有面積	現況
315	89,000円	1K	25.52㎡	2/25 空き予定
318	89,000円	1K	25.80㎡	2/4 空き予定

管理費 8,000円



新宿本店 新宿区新宿3-21-4新宿ニューターワビル1階
TEL: 03-6279-2032



みずべや
水商売のお部屋



あずま通り店 新宿区歌舞伎町1-8-3良川ビル2階
TEL: 03-6205-5732

702号室 3月中旬入居可能!

アルテシモ大森

デザイナーズマンション!
ペット可! 駅近! 角部屋!

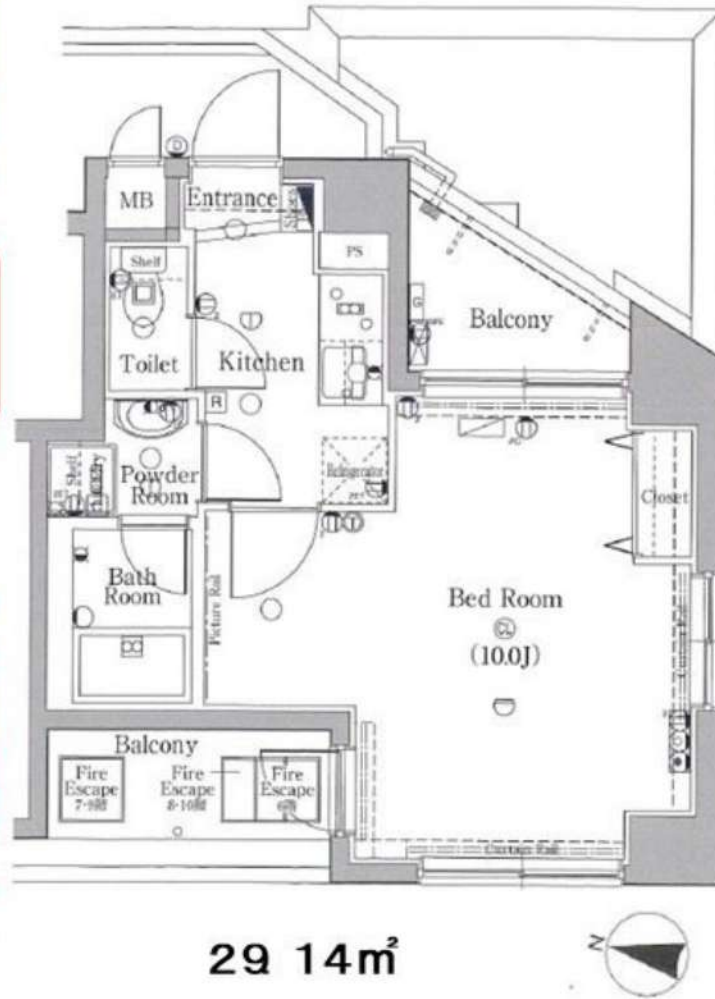


外観

駐輪場について

空き確認は
共有部管理会社にご連絡下さい。
(株)東急コミュニティー
TEL:03-5435-6201

京急本線
「大森町駅」徒歩4分



29 14m²

賃料	90,000円		
管理費	10,000円	敷金	0ヶ月
保証金	なし	礼金	1ヶ月
仲介	なし	更新料	1ヶ月
所在地	〒143-0012 東京都大田区大森東2-16-10		
構造	RC 地上10階建	総戸数	22戸(管理室1戸含む)
種別	マンション	間取り	1K
完成年月	2006年5月	専有面積	29.14m ²
電気	東京電力	ガス	有都市ガス
排水	有公営水道	排水	有公共下水道
台所	システムキッチン	給湯	●
コック	ガスコンロ(2口)	遮音システム	
トイレ	温水洗浄便座	洗濯乾燥機	●
浴室	有バス・トイレ別	オートロック	●
洗面台	有浴室内)	エレベーター	●
洗濯場	室内	BSアンテナ(別売契約)	●
エアコン	冷暖房1基	CATV	●
インターホン	モニター付オートロック	有線放送	
ネット環境	有線	バルコニー	●
備考	<p>○保証会社加入条件あり ≪Eポス≫初回保証料40%(1年毎更新保証料なし、月額保証料800円) ≪プレミアライフ≫初回保証料100%(1年毎更新保証料なし、月額保証料940円) ○短期解約違約金あり:1年未満解約時、賃料1ヶ月分 ○退去時クリーニング代:55,000円(税込) ○24時間緊急駆けつけサポート:22,000円(税込) ○入居時鍵交換代:27,500円(税込) ○家財保険:20,000円/2年 ○事務手数料:11,000円(税込) ○更新料:新賃料の1ヶ月分+契約更新事務手数料22,000円(税込) ○解約予告:2ヶ月前</p> <p>○ペット飼育2匹まで可 小型犬(成長時 体長50cm以下、体重10kg以下)敷金+1ヶ月 猫 敷金+2ヶ月</p>		

新宿本店 新宿区新宿3-21-4新宿ニューターワビル1階
TEL:03-6279-2032



みずベイ
水商売のお部屋



あずま通り店 新宿区歌舞伎町1-8-3良川ビル2階
TEL:03-6205-5732



都心方面、川崎・横浜へのアクセス抜群！生活利便も◎ネット無料・設備充実☆

1K	専有面積	25.55㎡
賃料	94,500円	
管理費	12,000円	
礼金	1ヶ月	敷金 1ヶ月
入居時期	予定 2024年04月上旬	

◆アクセス

東急池上線「池上」駅徒歩 4分

◆物件概要

- ・住所/東京都大田区池上6丁目 18-4
- ・構造/鉄筋コンクリート造地上階数 6階
- ・築年数/2021年7月
- ・駐車場/空無・駐輪場/設備 有 ・バイク置き場/空無 ※設備有の場合は要問い合わせ
- ・向き/北
- ・契約期間/普通借家契約 2年
- ・更新料/新賃料の 1.5 ヶ月+更新事務手数料16,500円 (税込)

◆初期費用

- ①保証委託料/にじいる◎月額保証料：賃料+管理費の1%※最低保証料1,000円 ◎初回保証委託料：賃料+管理費の80%
- ②決済手数料：毎月550円(税込)
- ③損害保険/有り 火災保険 24ヶ月 23,000円
- ④当月分日割賃料
- ⑤翌月分賃料
- ⑥その他費用/おへやサポート税込・必須)：16,500円 鍵交換費用 (税込・必須)：33,000円

◆入居諸条件

ペット(相談)、ルームシェア(相談)、外国人入居(相談)、学生専用(相談)、楽器使用(相談)、高齢者(相談)、子供(不可)、事務所(不可)、性別(不問)、単身(可)、二人入居(相談)、法人(可)、未成年契約(不可)

◆設備

2F以上、オートロック、ダブルロック、ディンプルキー、モニタ付オートロック、デザイナーズ、外壁タイル張り、防犯カメラ、メールボックス、セキュリティ会社加入済、24時間換気システム、2ロコンロ、B.S、C.S、インターホン、ウォークインクローゼット、エアコン、ガスコンロ設置済、ガス給湯、システムキッチン、シューズウォークインクローゼット、トイレ有、ネット使用料不要、バス・トイレ別、バス有、フローリング、マルチメディアコンセント、ユニットバス、温水洗浄便座、給湯、高速ネット対応、室内洗濯機置場、人感照明センサー、洗面化粧台、洗面所独立、洗面台、暖房、浴室乾燥、24時間ゴミ出し可、エレベーター、宅配BOX、敷地内ゴミ置き場

◆備考

- 短期解約違約金有 (1年末満解約賃料+管理費1.5ヶ月分)
- 2ヶ月前解約予告
- 先行申込可
- 法人契約の場合：礼金1か月追加で法人規定ご相談可能
- 退去時ルームクリーニング費用(税込)：39,600円
- 退去時エアコン内部洗浄費用(税込)：13,200円/台
- ネット無料：つなぐネット 全戸一括型、使用時の環境・状況により速度が低下する場合は有
- ペット：小型犬または猫2匹まで 1匹につき敷金1ヶ月追加、退去時償却
- 楽器：但し消音機能付き・アップライトピアノ、ドラム、声楽は不可・居住者よりクレームがあった場合即時使用中止

◆周辺施設

- ・セブンイレブン 大田区西蒲田2丁目店
- ・まいばすけっと 池上6丁目店
- ・水野内科クリニック
- ・池上五丁目公園



※図面と異なる場合は現況を優先となります。
※賃料発生日は申込から原則2週間となります。

メイクス池上ルーチェ 215

賃貸マンション



新宿本店 新宿区新宿3-21-4新宿ニューワークビル1階
TEL：03-6279-2032



みずべや
水商売のお部屋



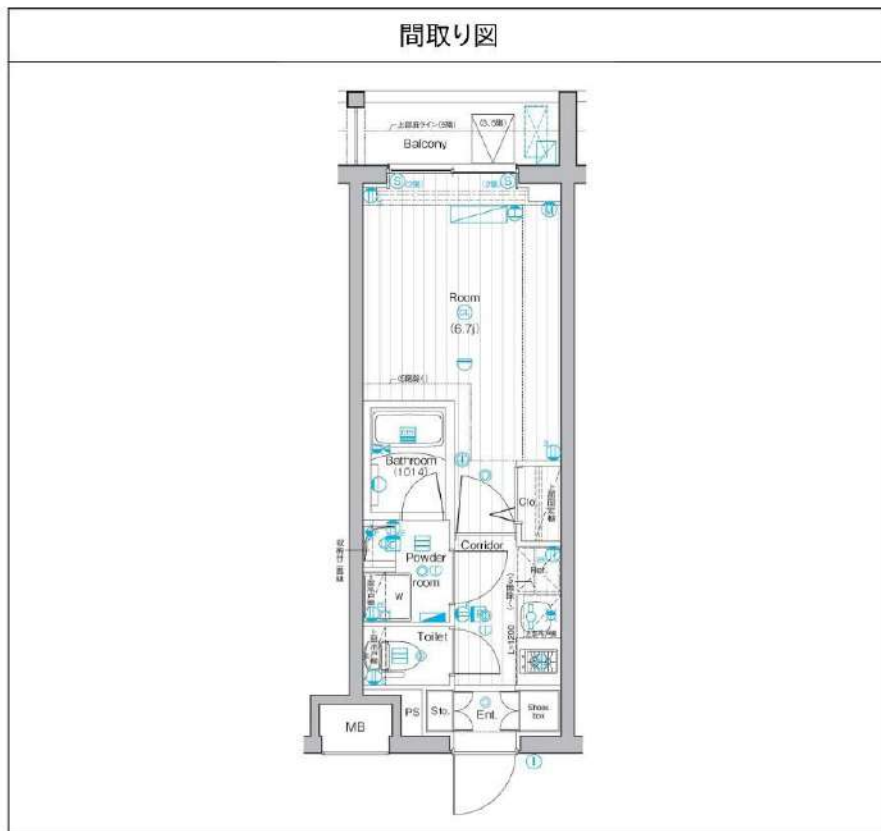
あずま通り店 新宿区歌舞伎町1-8-3良川ビル2階
TEL：03-6205-5732

PREMIUM CUBE G 白金台 405

物件種別	間取り	賃料	管理費等
マンション	1K	119,500円	10,000円

【インターネット無料(シーファイブ)】ペット可 高級賃貸レジデンス

【インターネット無料(シーファイブ)】ペット可 高級賃貸レジデンス



敷金/保証金	0円	礼金/権利金	0円
敷引/償却金	0円	更新料	1ヶ月(新賃料)
更新事務手数料			
その他費用			
物件所在地	東京都品川区上大崎1丁目10-19		
交通	東京メトロ南北線 白金台駅 徒歩7分 都営浅草線 高輪台駅 徒歩9分 山手線 五反田駅 徒歩13分		
間取り詳細			
構造	鉄筋コンクリート 3階 / 4階建		
面積	21.80㎡	向き	北東
築年月	2022年12月	契約期間	普通借家契約 2年
退去日		入居時期	2024年3月10日
駐車場	バイク置き場		
設備	浴室乾燥, ガス給湯, バス・トイレ別, CS, シャワー, 2口コンロ, ガスキッチン, 温水洗浄便座, エアコン, 室内洗濯機置場, 押入, BS, シューズボックス, モニタ付オートロック, 洗面化粧台, ネット使用料不要, クローゼット, フローリング, トイレ有, ガスコンロ, ユニットバス, バス有, システムキッチン, TVインターホン, デザイナーズ, エレベーター, 外壁タイル張り, 宅配BOX		
入居諸条件	ペット可, 事務所不可, 二人入居可		
損害保険	要 23,000円 (2年)		
保証会社	可 ジェイリース・クレディセゾン:30% オリコ:50%		
備考	■入居中サポート/21450円 ■抗菌代/0円 ■事務手数料/0円 ■ジェイリース・クレディセゾン:30% オリコ:50% ■保険/23000円 ■鍵費用/22000円 ■ペット飼育時条件有		

※図面と異なる場合は現況を優先となります。

新宿本店

新宿区新宿3-21-4新宿ニュータワービル1階
TEL: 03-6279-2032



みずぺや
水商売のお部屋



あずま通り店

新宿区歌舞伎町1-8-3良川ビル2階
TEL: 03-6205-5732