

# リシティ八丁畷

## 分譲賃貸マンション

【交通】

JR南武線/京急本線 『八丁畷』駅 徒歩4分

JR南武線 『川崎新町』駅 徒歩12分

### \*物件概要

- 所在地 神奈川県川崎市川崎区池田1-13-12
- 構造 鉄筋コンクリート造 地上 9階建
- 竣工 2012年 9月 ■ 総戸数 34戸

### \*賃貸条件

- 敷金 0ヶ月 礼金 1ヶ月
- 契約期間 2年 ■ 更新料 1.5ヶ月分
- 契約事務手数料 5,500円(税込) ■ 更新事務手数料 5,500円(税込)
- 1年未満解約 違約金として賃料+管理費 1ヶ月分
- 保証会社 にじいろライフ \*必須加入  
保証委託料 【初回】賃料+管理費の80%  
【月次保証料】(賃料+管理費)×1%/月 ※1,000円未満は一律1,000円/月  
年更新無 決済サービス手数料 550円(税込)/月
- にじいろサポート24(火災保険付き) 月額 2,200円(税込)

### \*設備概要

エアコン・システムキッチン(2口)・モニター付きインターフォン  
浴室換気乾燥機・洗浄機能付き便座・室内洗濯機置き場・独立洗面台  
敷地内ゴミ置き場・宅配ボックス・オートロック・防犯カメラ  
インターネット:BBM-NET(0120-276-210)

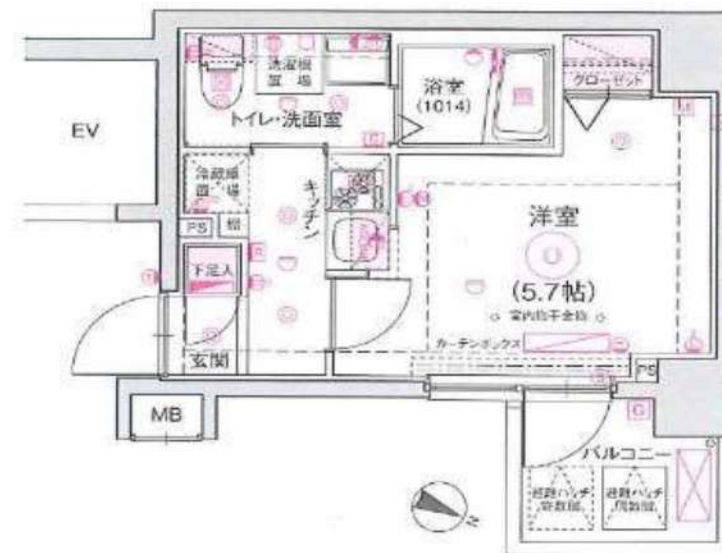
### \*備考欄

- 当社指定引越し業者(必須利用)
- 鍵交換費用 33,000円(税込)
- 賃料発生日 解約日または申込日より2週間以内
- 退去時クリーニング費用 賃料1ヶ月+消費税 \*初期費用含まない
- 室内抗菌消毒費用 16,500円(税込) ■ 解約予告 2ヶ月前
- ペット飼育可(小型犬・猫 どちらか1匹のみ) 礼金1ヶ月追加
- 図面と現況が異なる場合は、現況を優先する。

### \*建物共有部のお問合せ先 駐輪場等の空き状況等

- 株式会社リゾビルディング(03-6434-0673)

号室	賃料	管理費	間取り	m <sup>2</sup>	入居可能時期
201	65,000円	10,000円	1K	20.76	3月中旬



新宿本店 新宿区新宿3-21-4新宿ニュータウンビル1階  
TEL: 03-6279-2032



みずべや  
水商売のお部屋



あずま通り店 新宿区歌舞伎町1-8-3良川ビル2階  
TEL: 03-6205-5732

# グランリーヴェル川崎ウエスト 分譲賃貸マンション

【交通】

JR南武線『矢向』駅 徒歩 11分 / 『尻手』駅 徒歩 15分

JR南武線『川崎』駅 徒歩 20分

## \*物件概要

- 所在地 神奈川県川崎市幸区神明町1-55-1
- 構造 鉄筋コンクリート造 地上10階建て
- 竣工 2008年 2月 ■ 総戸数 36戸

## \*賃貸条件

- 敷金 0ヶ月 礼金 1ヶ月
- 契約期間 2年 ■ 更新料 1.5ヶ月分
- 契約事務手数料 5,500円(税込) ■ 更新事務手数料 5,500円(税込)
- 1年未満解約 違約金として賃料+管理費 1ヶ月分
- 保証会社 にじいろライフ \*必須加入  
保証委託料 【初回】賃料+管理費の80%  
【月次保証料】(賃料+管理費)×1%/月 ※1,000円未満は一律1,000円/月  
年更新無 決済サービス手数料 550円(税込)/月
- にじいろサポート24(火災保険付き) 月額 2,200円(税込)

## \*設備概要

エアコン・システムキッチン(2口ガスコンロ)・クローゼット  
オートロック・モニター付きインターホン・防犯カメラ  
ウォシュレット・浴室乾燥機・室内洗濯機置場  
インターネット:NTT【フレッツ光】(0120-116-116)/NURO光(0120-977-173)  
CATV:YOUテレビ株式会社(0120-317-230)

## \*備考欄

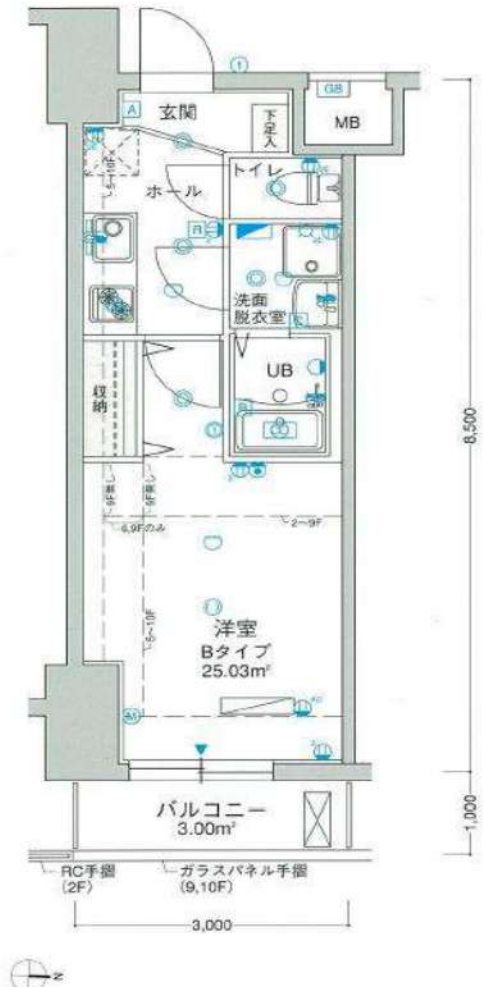
- 当社指定引越し業者(必須利用)
- 鍵交換費用 33,000円(税込)
- 賃料発生日 解約日または申込日より2週間以内
- 退去時クリーニング費用 賃料1ヶ月+消費税 \*初期費用含まない
- 室内抗菌消毒費用 16,500円(税込) ■ 解約予告 2ヶ月前
- ペット飼育可(小型犬・猫 どちらか1匹のみ) 礼金1ヶ月追加
- 図面と現況が異なる場合は、現況を優先する。

## \*建物共有部のお問合せ先 駐輪場等の空き状況等

- 株式会社リヴビルディング(03-6434-0673)

号室	賃料	管理費	入居可能時期
302	72,000円	10,000円	3月上旬

25.03m<sup>2</sup>/1K



新宿本店 新宿区新宿3-21-4新宿ニュータワービル1階  
TEL: 03-6279-2032

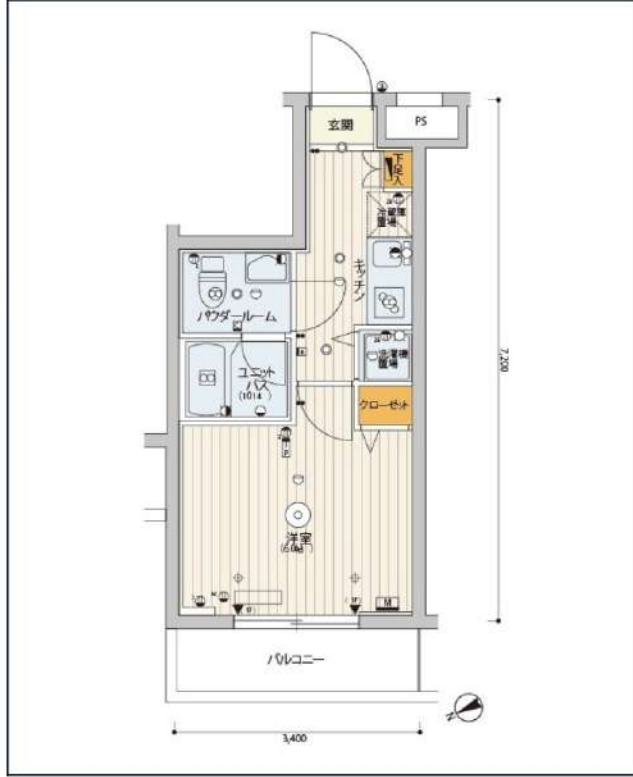


みずべや  
水商売のお部屋



あずま通り店 新宿区歌舞伎町1-8-3良川ビル2階  
TEL: 03-6205-5732

# スカイコートパレス溝の口



都市ガス	独立洗面台	システムキッチン	宅配ボックス	駐輪場	バイク置き場	浴室乾燥機	ウォシュレット	オートロック	洗濯機置場室内	エアコン	二人入居相談
防犯カメラ	エレベーター	バス・トイレ別	コンロ2口	フローリング	ベランダ/バルコニー	礼金0	洗面台	クローゼット	24H換気システム	下駄箱	光ファイバー

※現況と図面に相違がある場合は、現況優先となります。

東急大井町線「溝の口」徒歩8分  
 東急田園都市線「溝の口」徒歩8分  
 JR南武線「武蔵溝ノ口」徒歩9分

号室	賃料
204	74,000円

管理費	13,000円		
保証金	1ヶ月	礼金	0ヶ月
その他費用	鍵交換費用27,500円、ハウスクリーニング55,000円(退去時)、24時間生活サポート16,500円(入居時)、室内抗菌消臭費用16,500円(入居時)、契約事務手数料11,000円(入居時)		
所在地	〒 213-0033 神奈川県川崎市高津区下作延2丁目30-10		
構造・階建	RC 2階部分 / 5階		
築年月	2015年4月	専有面積	21.05㎡
間取り	1K	開口向き	北西
契約期間	普通借家2年	更新料	1.5ヶ月(新賃料)
保険	20,000円 2年	更新事務手数料	22000円税込み
保証会社	株式会社ルームバンクインシュア(新) 保証料(初回契約時)60%、保証料(更新時)10000円、年毎 家賃引落手数料月額330円(税込)～		
退去予定日	2024年3月9日	入居時期	相談
備考	・保証金契約時償却、償却に原状回復費用は含まれません ・短期解約違約金有⇒2年未満の解約で賃料、管理費総額1ヶ月 ・解約予告2ヶ月前		

・BS/CS(要確認) ・光ファイバー ・駐輪場/バイク置き場(要空確認) 【地番: 神奈川県川崎市高津区下作延2-491-5】 ・退室前の申込みは先行契約となります

駐輪場等の空き確認はこちらへ→ スカイサービス株式会社 03-6733-1451

**新宿本店** 新宿区新宿3-21-4新宿ニューパークビル1階  
TEL: 03-6279-2032

みずべや  
水商売のお部屋

**あずま通り店** 新宿区歌舞伎町1-8-3良川ビル2階  
TEL: 03-6205-5732

# 貸マンション

## 武蔵新城駅

パロス・コート(パロス・コート) 412

間取り  
1K

専有面積  
26.40㎡

築年月  
2009年09月

### チェックポイント!

バイク置場有,駐輪場有,主要採光面:南向き,事務所使用不可,保証人不要,ルームシェア不可,角部屋,閑静な住宅街,B・T別,オートバス,シャワー,追焚機能,浴室乾燥機,トイレ,温水洗浄便座,シャワー付洗面化粧台,洗面所独立,ガスコンロ付,2口コンロ,システムキッチン,クローゼット,シューズボックス,照明器具,室内洗濯機置場,給湯,都市ガス,フローリング,エアコン,C S, B S端子,インターネット対応,光ファイバー,ダブルロックドア,オートロック,モニタ付オートロック,ディンプルキー,防犯カメラ,バルコニー,エレベーター,宅配BOX



物件種目	貸マンション
最寄駅	武蔵新城
間取タイプ	1K
賃貸条件	賃料 79,000円 礼金1ヶ月 敷金1ヶ月 保証金なし

物件所在地	神奈川県川崎市中原区上小田中1丁目28-6		
交通	J R南武線 武蔵新城 徒歩5分		
建物	建物名	パロス・コート(パロス・コート) 412	
	構造・規模	R C 5階建/4階部分	
	使用部分積	26.40㎡	
	間取内訳	K 7.3 洋室 7.3	
築年月	2009年09月	契約期間	-
管理費等	6,000円/月 共益費なし 雑費なし		
駐車場	有 17,280円/月		
現況	空家	入居可能時期	2024年2月中旬予定
設備	B・T別,オートバス,シャワー,追焚機能,浴室乾燥機,トイレ,温水洗浄便座,シャワー付洗面化粧台洗面所独立,ガスコンロ付,2口コンロ,システムキッチン,クローゼット,シューズボックス,照明器具,室内洗濯機置場,給湯,都市ガス,フローリング,エアコン,C S, B S端子,インターネット対応...		
保険等	要 2年18,000円		
備考	鍵交換代:24,200円 安心サポート24代:770円/月 更新料:新賃料1ヶ月 賃貸保証:加入要基本保証料:賃料等の1ヵ月 月次保証料:月額賃料等の1.5% 利用駅1:J R南武線 武蔵中原 徒歩22分 利用駅2:東急田園都市線 高津 徒歩29分		

新宿本店 新宿区新宿3-21-4新宿ニューワールドビル1階  
TEL: 03-6279-2032



みずべや  
水商売のお部屋



あずま通り店 新宿区歌舞伎町1-8-3良川ビル2階  
TEL: 03-6205-5732

# アイルグランデ川崎 305号室

京浜急行本線「八丁畷」駅まで 徒歩3分  
JR東海道線・京浜東北線・南武線「川崎」駅まで 徒歩16分

## 物件概要

- ◆所在地 : 神奈川県川崎市川崎区池田1-10-9
- ◆構造 : 鉄筋コンクリート造 地上9階建
- ◆築年月 : 令和2(2020)年11月
- ◆専有面積 : 25.50㎡ ◆バルコニー面積 : 3.45㎡
- ◆間取り : 1K ◆用途 : 住居専用
- ◆総戸数 : 77戸
- ◆建物管理会社 : 日神管財株式会社(03-5360-2081)  
※共用部設備・空き状況は上記へお問い合わせください

## 契約条件

- ◆敷金 : 1ヶ月 ◆礼金 : 1ヶ月
- ※大手法人等、保証会社未加入の場合は、敷金2ヶ月・礼金2ヶ月
- ◆更新料 : 新賃料1.5ヶ月分
- ◆更新手数料 : 22,000円
- ◆解約予告 : 2ヶ月前
- ◆入居日 : 相談

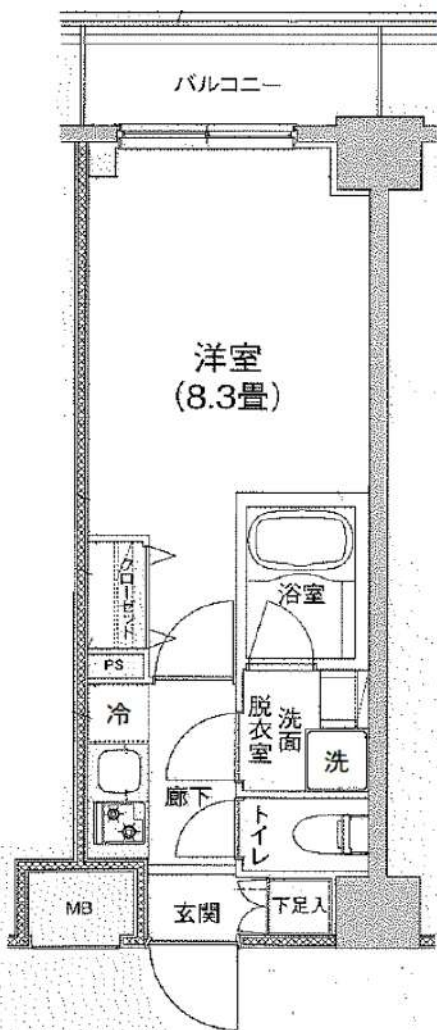
## その他条件

- ※事務手数料: 12,100円
- ※当社指定家財保険加入義務有(新規・更新): 16,800円~(2年間)
- ※鍵交換費用: 26,400円
- ※保証会社加入義務有(賃料と共益費総額の50%~)  
次年度以降保証料10,000円/年(一部、850円/月 プラン有)
- ※24時間安心サポート加入義務有(2年間): 16,500円
- ※言語対応サービス: 1,500円/月(加入対象者: 外国籍入居者)
- ※退去時基本クリーニング費用: 1,650円/㎡
- ※ペットの飼育不可

賃料	共益費
82,000円	8,000円

※ マイソク内表示、全て税込価格

※ 図面と現況が異なる場合は現況を優先と致します。



## 分譲賃貸マンション

## 角部屋

## 4路線2駅利用可



### 【設備: 専有部】

- ◆エアコン
- ◆温水シャワー洗浄機能便座付きトイレ
- ◆浴室換気乾燥機
- ◆独立洗面台
- ◆システムキッチン
- ◆室内洗濯機置場
- ◆フローリング
- ◆クローゼット
- ◆姿見鏡

### 【設備: 共用部】

- ◎オートロック
- ◎TVモニター付インターホン
- ◎宅配ロッカー
- ◎エレベーター
- ◎防犯カメラ
- ◎駐輪場
- ◎バイク置場



新宿本店 新宿区新宿3-21-4新宿ニューターワビル1階  
TEL: 03-6279-2032



みずべや  
水商売のお部屋



あずま通り店 新宿区歌舞伎町1-8-3良川ビル2階  
TEL: 03-6205-5732

# 貸マンション

## 宮前平駅

ハーモニーレジデンスパレスフロント(ハーモニーレジデンスパレスフロント)  
211

間取り  
1LDK

専有面積  
25.62㎡

築年月  
2021年12月

### チェックポイント！

バイク置場有、主要採光面：北向き、事務所使用不可、ペット相談、保証人不要、二人入居可、デザイナーズ、外観タイル張り、24時間換気システム、B・T別、シャワー、浴室乾燥機、トイレ、温水洗浄便座、洗面台、2口コンロ、システムキッチン、クローゼット、シューズボックス、人感センサー付照明、室内洗濯機置場、給湯、プロパンガス、フローリング、エアコン、有線放送、C.S、B.S端子、インターネット使用料無料、モニタ付オートロック、モニタ付インターホン、エレベーター、宅配BOX



物件種目	貸マンション
最寄駅	宮前平
間取タイプ	1LDK
賃貸条件	賃料 88,500円
	礼金なし 敷金なし 保証金なし

物件所在地	神奈川県川崎市宮前区宮前平2丁目 3-22		
交通	東急田園都市線 宮前平 徒歩5分		
建物	建物名	ハーモニーレジデンスパレスフロント(ハーモニーレジデンスパレスフロント) 211	
	構造・規模	RC 5階建/2階部分	
	使用部分積	25.62㎡	
	間取内訳	洋室2. 8畳	
築年月	2021年12月	契約期間	2年
管理費等	なし 共益費 10,000円/月 雑費なし		
駐車場			
現況	居住中	入居可能時期	2024年3月25日
設備	B・T別、シャワー、浴室乾燥機、トイレ、温水洗浄便座、洗面台、2口コンロ、システムキッチン、クローゼット、シューズボックス、人感センサー付照明、室内洗濯機置場、給湯、プロパンガス、フローリング、エアコン、有線放送、C.S、B.S端子、インターネット使用料無料、モニタ付オートロック、モニタ付...		
保険等	要 2年23,000円		
備考	■更新料/新賃料の1.00ヶ月分 ■Jリース・セゾン30% 更新料:新賃料1ヶ月 賃貸保証:利用可 Jリース・セゾン30%		

新宿本店 新宿区新宿3-21-4新宿ニュータウンビル1階  
TEL: 03-6279-2032



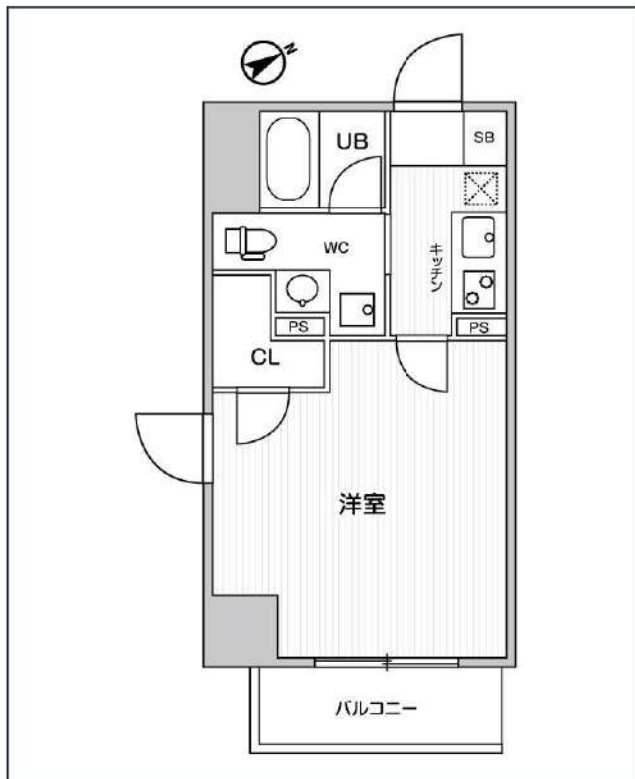
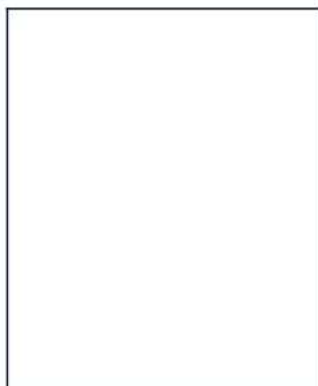
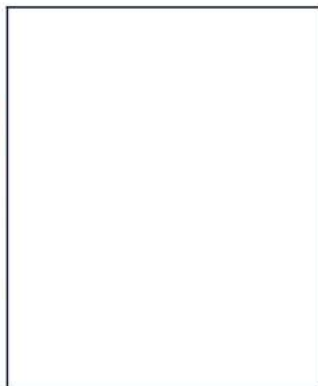
みずべや  
水商売のお部屋



あずま通り店 新宿区歌舞伎町1-8-3良川ビル2階  
TEL: 03-6205-5732

# グラシアプレイス川崎駅前

JR京浜東北線「川崎」徒歩3分  
京急本線「京急川崎」徒歩2分  
JR東海道本線「川崎」徒歩3分



号室	賃料
00301	95,000円

管理費	15,000円		
敷金	なし	礼金	0円
所在地	神奈川県川崎市川崎区駅前本町14-35		
構造・階建	RC 3階部分 / 地上11階、地下0階		
築年月	2021年8月	総戸数	40
間取り	1K	専有面積	22.7㎡
契約期間	普通借家2年	開口向き	
保険		連帯保証人	指定しない

保証会社			
その他費用	鍵交換費用24,200円 税込、Goodプレミアムα (24Hサポートのみ) 11,000円 税抜(入居時)、住宅総合保険(フレックス)20,000円 非課税(入居時)、Goodプレミアムα登録料2,000円/税抜(入居時)		
入居時期	2024年2月上旬		

備考	特約等につきましてはGoodリアルエステート仲介会社様専用サイトの部屋詳細をご確認ください。		
----	--	--	--

オートロック 宅配ボックス 専用ゴミ置き場 浴室乾燥機 ウォシュレット エレベーター 礼金0 楽器可 独立洗面台 洗面所独立 シャンプードレッサー 洗濯機置場室内

バス・トイレ別 コンロ2口 システムキッチン エアコン 24H換気システム 下駄箱 防犯カメラ 光ファイバー 集合ポスト フローリング ペランダ/バルコニー 外観タイル張り

※現況と図面に相違がある場合は、現況優先となります。

新宿本店 新宿区新宿3-21-4新宿ニュータウンビル1階  
TEL : 03-6279-2032



みずべや  
水商売のお部屋



あずま通り店 新宿区歌舞伎町1-8-3良川ビル2階  
TEL : 03-6205-5732

安心の管理形態！

耐震耐火性に優れた構造！！



物件名	カパルアガーデン		
間取	1LDK	号室	205
賃料	103,000円		
管理費	3,500円		
所在地	〒210-0828 神奈川県川崎市川崎区四谷上町5-2		
交通①	京急大師『東門前』駅	徒歩 13分	
交通②	京浜東北線『川崎』駅	バス15分 徒歩2分 バス停『四谷上町』	
敷金	1ヶ月	礼金	1ヶ月
構造	鉄骨ALC造	規模	地上3階建
築年数	2009年6月築		
入居日	1月29日(退去予定1月8日)		
占有面積	49.08㎡		
契約期間	2年	更新料	新賃料1ヶ月
設備	<ul style="list-style-type: none"> <li>■ オートロック</li> <li>■ バス/トイレ別</li> <li>■ エアコン2基</li> <li>■ フローリング</li> <li>■ システムキッチン(ガス2口グリル付)</li> <li>■ 浴室換気乾燥機</li> <li>■ 追い焚き機能</li> <li>■ TVモニター付インターホン</li> <li>■ CATV・BS・光ファイバー対応</li> <li>■ 独立洗面台</li> <li>■ 室内洗濯機置場</li> <li>■ クローゼット</li> <li>■ シューズボックス</li> <li>■ ウォシュレット</li> <li>■ 防犯シャッター</li> <li>■ 駐輪場</li> <li>■ 室内物干し</li> <li>■ 都市ガス</li> </ul>		
備考	<ul style="list-style-type: none"> <li>・ 火災保険料(2年間) 18,400円</li> <li>・ My Concier Club 15,000円</li> <li>・ 鍵交換代 30,800円</li> <li>・ 保証会社必須(保証料50%~)</li> <li>・ 退室時 クリーニング費用借主負担 55,000円</li> </ul>		

敷地内駐車場  
19,800円(税込)  
敷金:1ヶ月 礼金:0ヶ月



めやす賃料 表示  
113,916円

めやす賃料とは賃料、共益費・管理費、敷引金、礼金、更新料を含み、賃料条件の改定がないものと仮定して4年間賃借した場合(定期借家の場合は契約期間)の1ヶ月あたりの金額です。

※室内写真は参考画像です。

※図面と現況に相違がある場合は現況優先と致します。

新宿本店 新宿区新宿3-21-4新宿ニューワールドビル1階  
TEL: 03-6279-2032



みずべや  
水商売のお部屋



あずま通り店 新宿区歌舞伎町1-8-3良川ビル2階  
TEL: 03-6205-5732