

# 貸マンション

## 西巢鴨駅

アイル池袋・North

間取り  
1K

専有面積  
24.49㎡

築年月  
2003年10月



### チェックポイント！

主要採光面：北西向き、分譲タイプ、角部屋、B・T別、浴室乾燥機、トイレ、ガスコンロ可、収納スペース、クローゼット、シューズボックス、室内洗濯機置場、洗濯機置場、フローリング、エアコン、オートロック、モニタ付オートロック、モニタ付インターホン、バルコニー、エレベーター、宅配BOX



物件種目	貸マンション
最寄駅	西巢鴨
間取タイプ	1K
賃貸条件	賃料 72,000円 礼金1ヶ月 敷金1ヶ月 保証金なし

物件所在地	東京都豊島区西巢鴨2丁目22-11		
交通	都営三田線 西巢鴨 徒歩3分		
建物	建物名	アイル池袋・North	
	構造・規模	SRC 11階建/2階部分	
	使用部分積	24.49㎡	
間取内訳			
築年月	2003年10月	契約期間	2年
管理費等	8,000円/月 共益費なし 雑費なし		
駐車場			
現況	居住中	入居可能時期	相談
設備	B・T別浴室乾燥機、トイレ、ガスコンロ可、収納スペース、クローゼット、シューズボックス、室内洗濯機置場、洗濯機置場、フローリング、エアコン、オートロック、モニタ付オートロック、モニタ付インターホン、バルコニー、エレベーター、宅配BOX		
保険等	要 2年20,000円		
備考	ディンプルキー-24200円(希望時は起算日登録迄に連絡) / 近隣トラブル解決支援サービス付保証プラン有 保証金償却：解約時1ヶ月 入居者サポート料：18,700円 更新料：新賃料1ヶ月 賃貸保証：加入要 当社指定の保証会社をご利用頂くことが契約条件となります。 鍵交換代等：有 16,500円～ 利用駅1：JR埼京線 板橋 徒歩10分 利用駅2：都電荒川線 庚申塚 徒歩7分		

新宿本店 新宿区新宿3-21-4新宿ニュータウンワビル1階  
TEL: 03-6279-2032



みずべや  
水商売のお部屋



あずま通り店 新宿区歌舞伎町1-8-3良川ビル2階  
TEL: 03-6205-5732

# 貸マンション

## 要町駅

パインセンターハイツ池袋(パインセンターハイツイケブクロ) 202

間取り  
1K

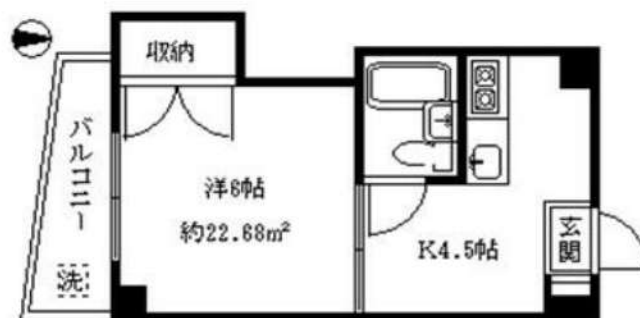
専有面積  
22.68㎡

築年月  
1983年07月



### チェックポイント!

事務所使用不可,楽器不可,保証人不要,ルームシェア可,二人入居可, B・T同室, ガスコンロ可,収納スペース,洗濯機置場,給湯,都市ガス,冷房,暖房,エアコン, C A T V,インターネット対応,光ファイバー,オートロック,バルコニー,エレベーター



物件種目	貸マンション
最寄駅	要町
間取タイプ	1K
賃料	73,000円
賃貸条件	礼金なし 敷金なし 保証金なし

物件所在地	東京都豊島区池袋3丁目 19-3		
交通	東京メトロ有楽町線 要町 徒歩6分		
建物	建物名	パインセンターハイツ池袋(パインセンターハイツイケブクロ) 202	
	構造・規模	RC 6階建/2階部分	
	使用部分積	22.68㎡	
	間取内訳	洋室6畳/K5畳	
築年月	1983年07月	契約期間	2年
管理費等	なし 共益費5,000円/月 雑費なし		
駐車場	なし		
現況	居住中	入居可能時期	2024年2月14日
設備	B・T同室,ガスコンロ可,収納スペース,洗濯機置場,給湯,都市ガス,冷房,暖房,エアコン,C A T V,インターネット対応,光ファイバー,オートロック,バルコニー,エレベーター		
保険等	要 2年17,000円		
備考	6ヶ月未満の解約早期違約金賃料1ヶ月分【初期費用】家財保険・クリーニング代・保証料 クリーニング代:22,000円 鍵の引き渡し:11,000円 更新料:新賃料1ヶ月 賃貸保証:加入要 保証料:家賃(賃料+共益費)の50% 利用駅1:JR山手線池袋 徒歩12分		

新宿本店 新宿区新宿3-21-4新宿ニュータウンビル1階  
TEL: 03-6279-2032



みずべや  
水商売のお部屋



あずま通り店 新宿区歌舞伎町1-8-3良川ビル2階  
TEL: 03-6205-5732



# 貸マンション

巣鴨駅

グランヴァン駒込染井 0307

間取り  
1K

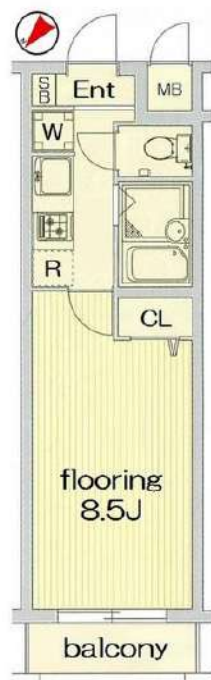
専有面積  
25.11㎡

築年月  
2002年09月



## チェックポイント！

外観タイル張り,閑静な住宅街,B・T別,シャワー,トイレ,2口コンロ,システムキッチン,収納スペース,シューズボックス,給湯,都市ガス,エアコン,オートロック,モニタ付インターホン,エレベーター,宅配BOX



物件種目	貸マンション
最寄駅	巣鴨
間取タイプ	1K
賃料	74,000円
貸賃条件	礼金1ヶ月 敷金なし 保証金なし

物件所在地	東京都豊島区駒込4丁目15-12		
交通	J R山手線 巣鴨 徒歩6分		
建物	建物名	グランヴァン駒込染井 0307	
	構造・規模	RC 5階建/3階部分	
	使用部分積	25.11㎡	
	間取内訳		
築年月	2002年09月	契約期間	2年
管理費等	なし 共益費 15,000円/月 雑費なし		
駐車場			
現況	居住中	入居可能時期	2024年3月上旬予定
設備	B・T別,シャワー,トイレ,2口コンロ,システムキッチン,収納スペース,シューズボックス,給湯,都市ガス,エアコン,オートロック,モニタ付インターホン,エレベーター,宅配BOX		
保険等	要 2年18,000円		
備考	☆GVサポート24:16,500円(税込) ☆契約事務手数料:13,200円(税込) ☆入居可能日はあくまで予定です※1年未満の解約の場合、違約金1ヶ月 ※2年未満の解約の場合、違約金0.5ヶ月 ※クリーニング費用(退去時):38,500円(税込) 更新料:新賃料1ヶ月 賃貸保証:加入要・ベーシック2プラン(連帯保証人不要)・月額総賃料の50%(以降総賃料の1.5%/月) 利用駅1:J R山手線 駒込 徒歩8分 利用駅2:東京メトロ南北線 西ヶ原 徒歩12分		

新宿本店 新宿区新宿3-21-4新宿ニュータワービル1階  
TEL:03-6279-2032



みずべや  
水商売のお部屋



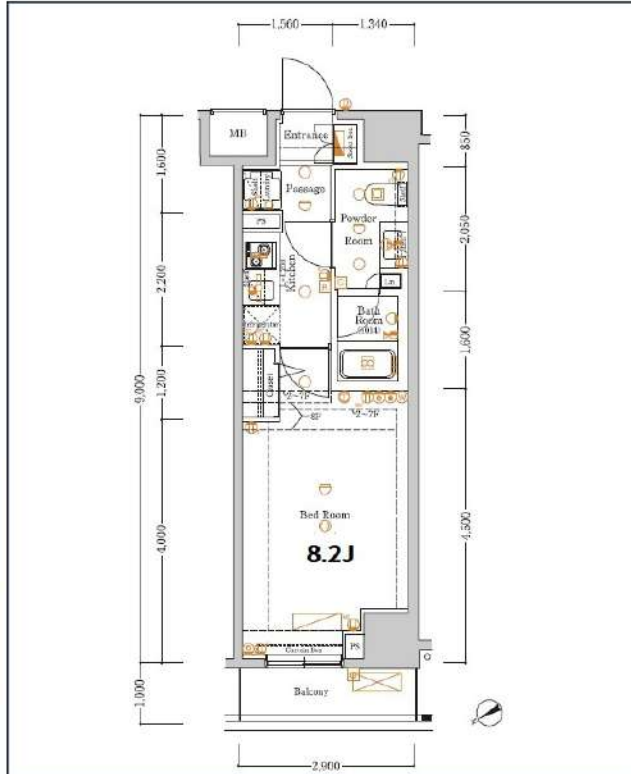
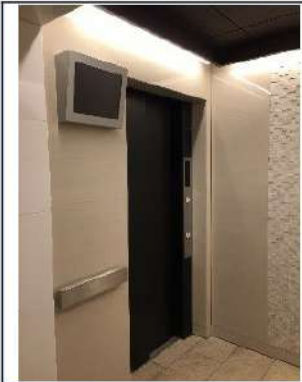
あずま通り店 新宿区歌舞伎町1-8-3良川ビル2階  
TEL:03-6205-5732



# XEBECときわ台

インターネット無料!ペット飼育・二人入居可能です★

東武東上線「ときわ台」徒歩1分  
バス「南常盤台」徒歩4分  
東武東上線「中板橋」徒歩11分



号室	賃料
609	79,500円

管理費	15,000円		
敷金	0ヶ月	礼金	1ヶ月
所在地	東京都板橋区南常盤台1丁目30-21		
構造・階建	RC 6階部分 / 10階		
築年月	2015年9月1日	専有面積	26.1㎡
間取り	1K	開口向き	北西
契約期間	普通借家2年	更新料	1ヶ月(新賃料)
保険	18,000円 2年	連帯保証人	不要
保証会社	エポスカード 保証料(初回契約時)50%、保証料(月額)1%、※エポス非承認の場合:全保連(初回保証料60%、年間10,000円、月々330円)その他有		
入居条件	子供可、二人入居可、外国籍可、分譲タイプ、IT重説 対応物件、LGBTフレンドリー、留学生、ペット相談、ルームシェア相談		
その他費用	鍵交換費用33,000円、ハウスクリーニング49,500円(退去時)、24時間緊急サポート料1,000円(月額)、契約事務手数料5,500円、除菌消臭費用13,200円(入居時)		
内見可能日	2024年2月26日	入居時期	2024年3月中旬
備考	解約予告:1ヶ月前/更新事務手数料:0.55ヵ月/法人契約:敷金1ヶ月/ペット飼育時:敷金1ヶ月(退去時償却)/短期解約違約金あり(1年未満:賃料等の1ヵ月分)		



※現況と図面に相違がある場合は、現況優先となります。

駐車場	有	バイク置場	有	駐輪場	有
空き状況・詳細確認先	(株)リアルアップ 合人社ビルマネジメント 03-6880-3524				

新宿本店 新宿区新宿3-21-4新宿ニューワールドビル1階  
TEL: 03-6279-2032



みずぺや  
水商売のお部屋



あずま通り店 新宿区歌舞伎町1-8-3良川ビル2階  
TEL: 03-6205-5732



# 貸マンション

## 池袋駅

ヴェルステージ池袋 1006

間取り  
1K

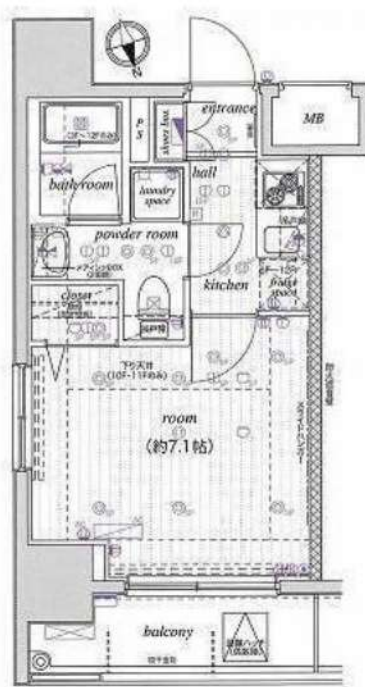
専有面積  
22.26㎡

築年月  
2012年03月



### チェックポイント！

主要採光面：北向き、事務所使用不可、保証人不要、ルームシェア可、二人入居可、常時ゴミ出し可能、分譲タイプ、角部屋、24時間換気システム、B・T別シャワー、浴室乾燥機、トイレ、温水洗浄便座、ガスコンロ可、2口コンロ、システムキッチン、収納スペース、クローゼット、シューズボックス、ダウンライト、室内洗濯機置場、洗濯機置場、給湯、都市ガス、フローリング、都市ガス給湯、冷房、エアコン、C S、B S端子、インターネット対応、オートロック、バルコニー、エレベーター、宅配BOX



物件種目	貸マンション
最寄駅	池袋
間取タイプ	1K
賃料条件	賃料 82,000円
	礼金なし 敷金1ヶ月 保証金なし

物件所在地	東京都豊島区池袋2丁目67-5		
交通	J R 山手線 池袋 徒歩11分		
建物	建物名	ヴェルステージ池袋 1006	
	構造・規模	R C 12階建/10階部分	
	使用部分積	22.26㎡	
	間取内訳	洋7.1	
築年月	2012年03月	契約期間	2年
管理費等	10,000円/月 共益費なし 雑費なし		
駐車場			
現況	居住中	入居可能時期	2024年4月上旬予定
設備	B・T別シャワー浴室乾燥機、トイレ、温水洗浄便座、ガスコンロ可、2口コンロ、システムキッチン、収納スペース、クローゼット、シューズボックス、ダウンライト、室内洗濯機置場、洗濯機置場給湯、都市ガス、フローリング、都市ガス給湯、冷房、エアコン、C S、B S端子、インターネット対応、オー...		
保険等	要 2年20,000円		
備考	共用部にはゴミ出し24時間OK・宅配ボックスなどが備わっておりとても充実しています。知らぬ人が玄関前まで来ることで威嚇などの防犯対策につながるオートロック機能があります。室内設備は浴室乾燥機・洗面化粧台など大変充実しております。収納はクローゼット・シューズボックスなど豊富なので、広々と空間を利用することも可能です。巡回管理を行っている安心の管理形態。様々な番組が視聴できるBS・CSへの加入で、娯楽も充実します。快適な生活が楽しめるキッチン付きで好評の1Kです。ネットの回線も導入しています。バルコニーが使えて専用に嬉しい。スイッチャーフで温度管理できるエアコン付きのマンション。敷地内のみ居る場付き物件です。駅まで徒歩11分と、立地が魅力的な物件です。 書留作成費：5,500円 24時間サポート（くらしーど）：16,500円 更新料：新賃料1ヶ月 賃金保証：加入要 初期保証委託料：月割保証料4.0%～継続保証料：月or年（保証会社により異なる） 鍵交換代等：有 27,500円～ 利用駅1：東武東上線北池袋 徒歩14分 利用駅2：東武東上線池袋 徒歩17分		

新宿本店 新宿区新宿3-21-4新宿ニートーワビル1階  
TEL：03-6279-2032



みずべや  
水商売のお部屋



あずま通り店 新宿区歌舞伎町1-8-3良川ビル2階  
TEL：03-6205-5732



## 間取り図



## 基本情報

住所	東京都豊島区池袋本町2丁目 8-3	号室	404
交通	1 東武東上線北池袋駅 徒歩10分	間取り	1K
	2 山手線池袋駅 徒歩15分	広さ	壁芯21.76㎡
	3 東武東上線下板橋駅 徒歩12分	方角	北西
築年月	2005年12月	構造	RC・6階建
現況	期日指定 2024年2月上旬		

## 賃料等

敷金	0ヶ月	礼金	1ヶ月
賃料	84,000円		
共益費	11,000円		

●SBI日本少額短期保険/20,000円 契約期間2年 ●再契約料/新賃料の1ヵ月

■鍵交換代33,000円 ■退去時クリーンコート代55,000円 ■事務手数料22,000円 ■退去時精算手数料5,500円 (最終請求時) ■指定賃貸保証加入 (総賃料100%) ■賃料等引き落とし料330円/月 ■家具家電撤去費用27,500円 (家具家電無し契約を希望の場合) ■短期解約違約金: 賃料1ヶ月分 (1年未満) ■モバイルwifi (50GB) 付 ■民泊・簡易宿泊による利用及びそれに伴う広告等は一切禁止 ■法人で保証会社加入無しの場合、敷金1か月 ■海外審査相談可 ■全物件先行契約になります。 ■事務所・SOHO利用禁止 ■外国籍の方: GTN加入要 (海外審査OK) 初回保証料: 賃料総額100% 月次手数料2,330円 (税込) ■スタンダードシリーズ

## 設備

エレベーター / 宅配ボックス / フローリング / 家具・家電付 / エアコン / TVインターホン / 分譲賃貸 / システムキッチン / 給湯 / バストイレ別 / 浴室乾燥機 / クロゼット / オートロック / 敷金不要 / 外国人可

## 建物内観



## 外観画像



## SET UP賃貸 (家具・家電付き) 対応

[ 家具・家電付き基本内容 ] 条件をご確認下さい。

- TV ●冷蔵庫 ●レンジ
- ベット ●デスク ●チェア
- カーテン ●その他備品

※物件により異なる場合がございます。詳しくはお問合せ下さい。



新宿本店

新宿区新宿3-21-4新宿ニューターワビル1階  
TEL: 03-6279-2032



みずばや  
水商売のお部屋



あずま通り店

新宿区歌舞伎町1-8-3良川ビル2階  
TEL: 03-6205-5732

# 貸マンション

## 北池袋駅

アクセス北池袋(アクセスキタイケブクロ) 410

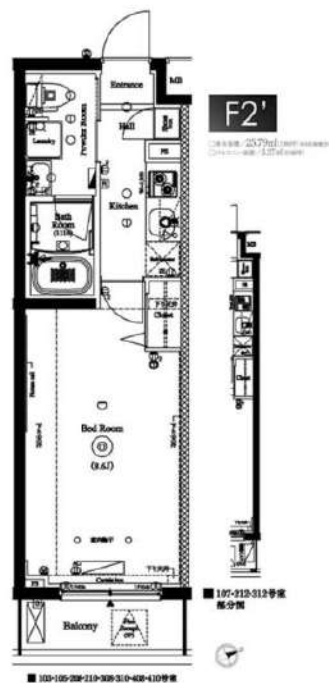
間取り  
1K

専有面積  
25.79㎡

築年月  
2016年07月

### チェックポイント！

駐輪場有,主要採光面：南東向き,事務所使用不可,楽器不可,ペット相談,保証人不要,ルームシェア不可,外観タイル張り,常時ゴミ出し可能,分譲タイプ,最上階,24時間換気システム, B・T別,シャワー,浴室乾燥機,温水洗浄便座,洗面台,ガスコンロ付,2口コンロ,システムキッチン,クローゼット,シューズボックス,人感センサー付照明,室内洗濯機置場,給湯,都市ガス,フローリング,エアコン, C S, B S端子,インターネット対応,光ファイバー,オートロック,モニタ付オートロック,ディンプルキー,防犯カメラ,24時間セキュリティ,バルコニー,エレベーター,宅配BOX



物件種目	貸マンション
最寄駅	北池袋
間取タイプ	1K
賃料	賃料 90,000円
賃貸条件	礼金なし 敷金なし 保証金なし

物件所在地	東京都豊島区池袋本町1丁目 33-1		
交通	東武東上線 北池袋 徒歩4分		
建物	建物名	アクセス北池袋(アクセスキタイケブクロ) 410	
	構造・規模	RC 4階建/4階部分	
	使用部分積	25.79㎡	
	間取内訳	洋室8.6畳/K2畳	
築年月	2016年07月	契約期間	2年
管理費等	15,000円/月 共益費なし 雑費なし		
駐車場			
現況	居住中	入居可能時期	2024年2月上旬予定
設備	B・T別,シャワー,浴室乾燥機,温水洗浄便座,洗面台,ガスコンロ付,2口コンロ,システムキッチン,クローゼット,シューズボックス,人感センサー付照明,室内洗濯機置場,給湯,都市ガス,フローリング,エアコン,C S, B S端子,インターネット対応,光ファイバー,オートロック,モニタ付オートロ...		
保険等	要 2年18,000円		
備考	ペット相談可(敷1)/月 越業者指定/保証会社必須/解約予告2ヶ月前/1年未満違約金有 鍵交換代(退去時請求):38,500円 ルームクリーニング費用(退去時請求):49,500円 エアコン内部洗浄費用/台(退去時請求):13,200円 クラブアセット(契約時請求・2年間):20,000円 更新料:新賃料1ヶ月 賃貸保証:加入要 新日本信用保証50%またはルームバンクインシュア40% 利用駅1:JR山手線 池袋 徒歩16分 利用駅2:JR埼京線 板橋 徒歩13分		

新宿本店 新宿区新宿3-21-4新宿ニュータワービル1階  
TEL:03-6279-2032



みずべや  
水商売のお部屋



あずま通り店 新宿区歌舞伎町1-8-3良川ビル2階  
TEL:03-6205-5732



# 貸マンション

## 椎名町駅

ヴァレッシア椎名町駅前シティ 402

間取り  
1K

専有面積  
20.40㎡

築年月  
2008年02月

定期借家

### チェックポイント！

主要採光面：西向き,事務所使用不可,楽器不可,B・T別,追焚機能,浴室乾燥機,トイレ,温水洗浄便座,ガスコンロ可,2口コンロ,システムキッチン,収納スペース,クローゼット,家具付き,家電付,洗濯機置場,給湯,フローリング,エアコン,インターネット対応,オートロック,モニタ付オートロック,モニタ付インターホン,エレベーター,宅配BOX



物件種目	貸マンション
最寄駅	椎名町
間取タイプ	1K
賃貸条件	賃料 90,000円 礼金1ヶ月 敷金なし 保証金なし

物件所在地	東京都豊島区西池袋4丁目39-7		
交通	西武池袋・豊島線 椎名町 徒歩2分		
建物	建物名	ヴァレッシア椎名町駅前シティ 402	
	構造・規模	RC 9階建/4階部分	
	使用部分積	20.40㎡	
	間取内訳		
築年月	2008年02月	契約期間	2年
管理費等	11,000円/月 共益費なし 雑費なし		
駐車場			
現況	空家	入居可能時期	2024年1月中旬予定
設備	B・T別,追焚機能,浴室乾燥機,トイレ,温水洗浄便座,ガスコンロ可,2口コンロ,システムキッチン,収納スペース,クローゼット,家具付き,家電付,洗濯機置場,給湯,フローリング,エアコン,インターネット対応,オートロック,モニタ付オートロック,モニタ付インターホン,エレベーター,宅配BOX		
保険等	要 2年20,000円		
備考	<p>■建交代33,000円 ■退去時クリーニング代55,000円 ■事務手数料22,000円 ■退去時精算手数料5,500円 (撤去給水料) ■指定貸借保証加入 (総賃料100%) ■賃料等引き落とし料330円/月 ■家具家電撤去費用27,500円 (家具家電無し契約を希望の場合) ■退去時解約違約金: 賃料1ヶ月分 (1年未満) ■モバイルWiFi (50GB) 付 ■民泊・簡易宿泊による利用及びそれに伴う広告等は一切禁止 ■法人で保証会社加入無しの場合、賃料1ヶ月 ■海外審査保証可 ■重要物件先行案内になります。 ■新築戸建・50坪以上の利用禁止 ■車庫の付・GTX加入費 (海外審査OK) 初期保証料: 賃料総額100% 月次手数料2,330円 (税込) ■エタセレントシリーズ 事務手数料: 22,000円 退去時精算手数料: 5,500円 室内清掃費用: 55,000円 更新料: 新賃料1ヶ月 貸借保証: 加入要 初期保証料: 総賃料の100% 更新料: 20,000円/年毎 建交代等: 有 33,000円〜 利用期1: 東京メトロ副都心線 豊島線 徒歩11分 利用期2: JR山手線 白井 徒歩17分</p>		

新宿本店

新宿区新宿3-21-4新宿ニュータワービル1階  
TEL: 03-6279-2032



みずべや  
水商売のお部屋



あずま通り店

新宿区歌舞伎町1-8-3良川ビル2階  
TEL: 03-6205-5732



# エルスタンザ下石神井

2線2駅利用可☆閑静な住宅立地♪



- カラーTVモニター付オートロック
- メールBOX
- 宅配ロッカー
- 敷地内ゴミ置場
- フローリング
- エアコン
- ガスキッチン3口グリル
- 独立洗面台
- シングルレバーシャワー水栓
- 室内洗濯機置場
- 追焚機能付バス
- 浴室換気乾燥機
- 温水洗浄便座
- BS(別途契約)
- ☆インターネット無料(Wi-Fi対応)

個人(審査時): 身分証明書・収入証明書  
 法人(審査時): 会社案内・会社謄本・決算書・従業者証明書等  
 ※その他、詳細はお問い合わせ下さい。

## 礼金0ヶ月☆キャンペーン

<インターネット無料接続: FGBB♪>

- Wi-Fi対応
- 月額0円
- 入居日から使用可能



図面が現状と異なる場合は現状優先とします。  
 更新料: 新賃料の1ヶ月分

号室	賃料
0207	111,000円

管理費	5,000円		
敷金	1ヶ月	礼金	0ヶ月
所在地	東京都練馬区 下石神井5丁目2-13		
交通	西武新宿線 上井草 徒歩10分 西武池袋線 石神井公園 徒歩20分		
構造	鉄骨造 2階建		
専有面積	40.16㎡	開口部方位	東
総戸数	20戸	間取り	1LDK
築年月	2017/05	契約期間	2年
入居日	即		
設備等	都市ガス, 公共下水, オートロック, TVドアホン, 宅配BOX, B・T別, 浴室乾燥機, 追い焚き機能, 洗髪洗面化粧台, 洗濯機置き場室内, ガスコンロ, フローリング, バルコニー, BSアンテナ, エアコン, ウォークインクローゼット, 温水洗浄便座, ネット無料, コンロ口数三口, 洗面台, グリル		
備考	借家人賠償責任保険が付いた火災保険に加入 保証会社(球入)加入条件有: 賃料+管理費の50%~60% (別途 月次保証料、口座振替手数料、更新保証料等有り) ◆駐輪場: 各戸1台(使用料: 税込330円) ◆駐車場(全長5000/全幅2000): 税込14,300円/敷金1/礼金なし/更新料! ■鍵交換費用: 11,000円(税込) ※入居日は変更となる場合がございます。		

**新宿本店** 新宿区新宿3-21-4新宿ニューワークビル1階  
 TEL: 03-6279-2032



**みずべや**  
 水商売のお部屋



**あずま通り店** 新宿区歌舞伎町1-8-3良川ビル2階  
 TEL: 03-6205-5732