

「お年末年始お大キャンペーン」2023年12月14日～2024年1月31日申込分まで

Isle

アイル プレミアム押上ノルド

新築分譲マンション

**海外
審査可能!**
(母国の未成年不可)

フリーレント
1ヵ月付!



物件概要

- 所在地：東京都墨田区東向島4-27-2
- 構造・規模：鉄筋コンクリート造7階建
- 竣工：令和5年10月31日
- 入居日：即入居可

賃貸条件

- 礼金：0ヵ月 ■敷金：0ヵ月
- ※大手法人等保証会社未加入の場合、敷金2ヵ月・礼金2ヵ月
- 更新料：新賃料1.5ヵ月分
- 更新事務手数料：22,000円
- 解約予告：2ヵ月前
- 【その他条件】
- ※事務手数料：12,100円
- ※当社指定家財保険加入義務有（新規・更新）：16,800円～（2年間）
- ※保証会社加入義務有（賃料と共益費総額の50%～）
- ※次年度以降保証料10,000円/年（一部、850円/月プラン有）
- ※24時間安心サポート加入義務有（2年間）：16,500円
- ※言語対応サービス：1,500円/月（加入対象者：外国籍入居者）
- ※退去時基本クリーニング費用：1,650円/m²

ACCESS

- 東武スカイツリーライン「東向島」駅徒歩4分
- 東武スカイツリーライン「曳舟」駅徒歩8分
- 東武亀戸線「曳舟」駅徒歩8分
- 京成押上線「京成曳舟」駅徒歩7分

設備・仕様

- ◎ エアコン
- ◎ システムキッチン
- ◎ 浴室乾燥機
- ◎ 洗面台
- ◎ シャワートイレ
- ◎ オートロック
- ◎ 宅配ロッカー
- ◎ 室内洗濯機置場
- ◎ TVモニター付インターホン

◎インターネット使用料無料(ファイバーゲート利用)
(別途利用プラン有り★直接ファイバーゲートにお問合わせ頂きます)

★ペット飼育相談可(犬又は猫いずれか一匹)
※ペット飼育の場合は敷金+1ヶ月、償却1ヶ月(契約時償却)

※マイソク内表示、全て税込価格



		U-704	C-703	B-702	A-701	V-705
7F		止	止	92,000円	92,000円	151,000円
	R-605	D-604	C-603	B-602	A-601	T-607
6F	91,000円	92,000円	92,000円	92,000円	92,000円	150,000円
	E-505	D-504	C-503	B-502	A-501	K-510
5F	153,000円	91,000円	止	91,000円	91,000円	152,000円
	E-405	D-404	C-403	B-402	A-401	K-410
4F	153,000円	91,000円	91,000円	91,000円	91,000円	152,000円
	E-305	D-304	C-303	B-302	A-301	K-310
3F	152,000円	90,000円	止	90,000円	申込	151,000円
	E-205	D-204	C-203	B-202	A-201	K-211
2F	152,000円	90,000円	90,000円	90,000円	90,000円	151,000円
	L-105	D-104	C-103	B-102	A-101	風除室
1F	151,000円	88,000円	88,000円	88,000円	88,000円	管理室・ホール

共益費 A・B・C・D・H・I・M・N・P・R : 20,000円
E・J・K・L・O・Q・T・V : 25,000円

		S-606		
		止	RB	
	Q-506	P-507	I-508	J-509
	152,000円	止	97,000円	146,000円
	Q-406	P-407	I-408	J-409
	152,000円	止	97,000円	146,000円
	O-306	P-307	I-308	J-309
RB	158,000円	90,000円	96,000円	145,000円
F-206	G-207	H-208	I-209	J-210
止	止	96,000円	96,000円	145,000円
M-106	G-107	H-108	I-109	N-110
90,000円	止	94,000円	94,000円	91,000円

新宿本店 新宿区新宿3-21-4新宿ニューターワビル1階
TEL: 03-6279-2032



みずべや
水商売のお部屋



あずま通り店 新宿区歌舞伎町1-8-3良川ビル2階
TEL: 03-6205-5732

年末年始大キャンペーン

実家賃、初期総費用の比較表 (募集中全戸が同様にキャンペーン対象)



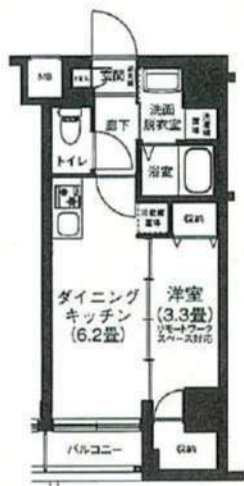
対象期間:令和5年12月14日~令和6年1月31日のお申込日まで

令和5年12月14日現在

大	対象物件名	号室	家賃					実家賃 (2年満了の場合)	初期総費用								初期総費用 (別途日割り家賃)
			賃料	共益費	合計家賃	フリーレント (月)	総家賃 (2年満了の場合)		敷金 (月)	礼金 (月)	保証料 (初回保証分)	家財保険料 (2年分当社指定)	24時間 安心サポート料 (2年分当社指定)	事務手数料	前家賃	仲介手数料 (月)	
			¥95,000	¥13,000	¥108,000	0	¥ 2,592,000	¥108,000	1	1	¥54,000	¥16,800	¥16,500	¥12,100	¥108,000	1	¥ 492,400
	アイル プレミアム押上ノルド	101															
			¥88,000	¥20,000	¥108,000	1	¥ 2,484,000	¥103,500	0	0	¥54,000	¥16,800	¥16,500	¥12,100	¥0	0	¥ 99,400
			¥150,000	¥20,000	¥170,000	0	¥ 4,080,000	¥170,000	1	1	¥85,000	¥16,800	¥16,500	¥12,100	¥170,000	1	¥ 750,400
	アイル プレミアム押上ノルド	210															
			¥145,000	¥25,000	¥170,000	1	¥ 3,910,000	¥162,917	0	0	¥85,000	¥16,800	¥16,500	¥12,100	¥0	0	¥ 130,400

アイル プレミアム押上ノルド

●図面と現状に相違がある場合は現状を優先とします。

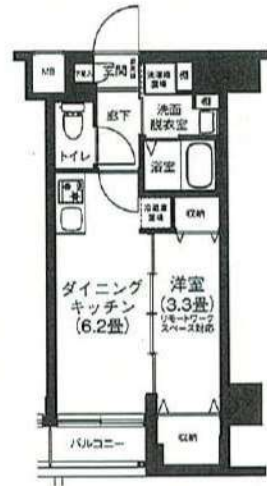
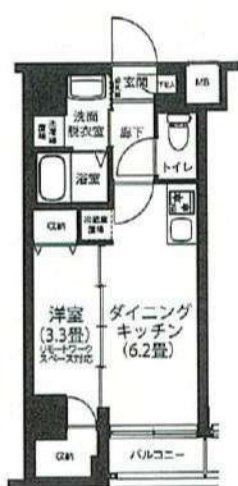


A TYPE

リモートワークスペース対応
Semi Suite
 -セミスイート- 1DK
 ■住戸専有面積/26.87㎡
 ■バルコニー面積/2.00㎡

B TYPE

リモートワークスペース対応
Semi Suite -セミスイート- 1DK
 ■住戸専有面積/26.87㎡
 ■バルコニー面積/2.00㎡

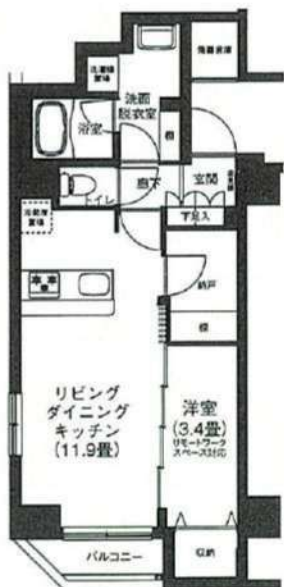
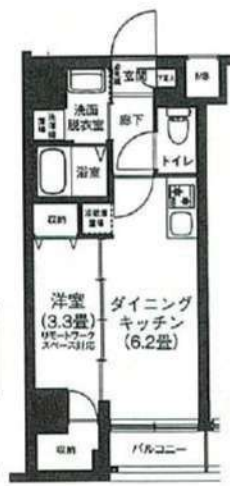


C TYPE

リモートワークスペース対応
Semi Suite -セミスイート- 1DK
 ■住戸専有面積/26.87㎡
 ■バルコニー面積/2.00㎡

D TYPE

リモートワークスペース対応
Semi Suite
 -セミスイート- 1DK
 ■住戸専有面積/26.87㎡
 ■バルコニー面積/2.00㎡

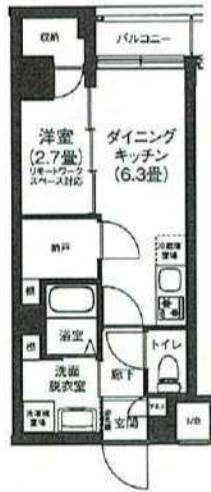


E TYPE

リモートワークスペース対応
Suite-スイート- 1LDK・納戸
 ■住戸専有面積/42.56㎡
 ■バルコニー面積/2.50㎡

H TYPE

リモートワークスペース対応
Semi Suite -セミスイート- 1DK・納戸
 ■住戸専有面積/27.75㎡
 ■バルコニー面積/2.00㎡



I TYPE

リモートワークスペース対応
Semi Suite
 -セミスイート- 1DK・納戸
 ■住戸専有面積/27.75㎡
 ■バルコニー面積/2.00㎡



アイル プレミアム押上ノルド

●図面と現状に相違がある場合は現状を優先とします。



J TYPE
リモートワークスペース対応
Suite - スイート - 1LDK-WIC
■ 住戸専有面積 / 40.94㎡
■ バルコニー面積 / 2.30㎡



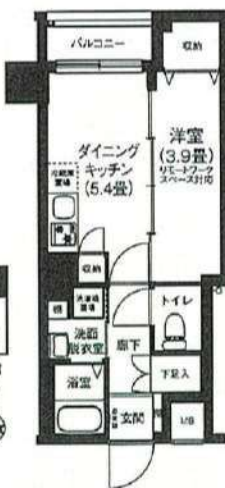
K TYPE
リモートワークスペース対応
Suite - スイート - 1DK-納戸
■ 住戸専有面積 / 42.33㎡
■ バルコニー面積 / 3.80㎡
■ Room Number / 3~5F



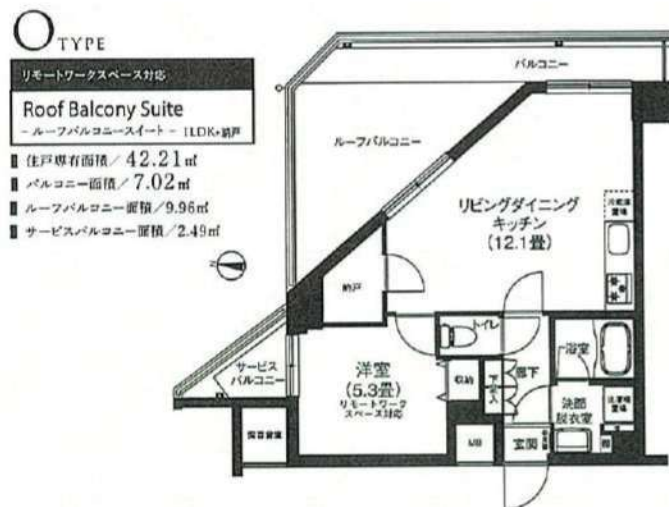
L TYPE
リモートワークスペース対応
Suite - スイート - 1LDK
■ 住戸専有面積 / 42.44㎡
■ バルコニー面積 / 2.50㎡



M TYPE
リモートワークスペース対応
Semi Suite - セミスイート - 1DK+納戸
■ 住戸専有面積 / 26.62㎡
■ バルコニー面積 / 2.07㎡



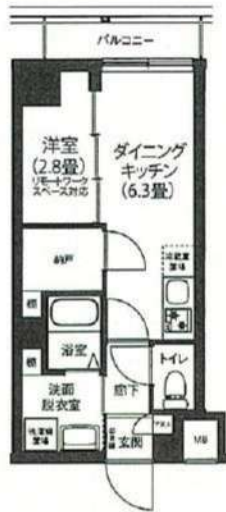
N TYPE
リモートワークスペース対応
Semi Suite - セミスイート - 1DK
■ 住戸専有面積 / 27.57㎡
■ バルコニー面積 / 2.30㎡



O TYPE
リモートワークスペース対応
Roof Balcony Suite - ルーフバルコニースイート - 1LDK+納戸
■ 住戸専有面積 / 42.21㎡
■ バルコニー面積 / 7.02㎡
■ ルーフバルコニー面積 / 9.96㎡
■ サービスバルコニー面積 / 2.49㎡

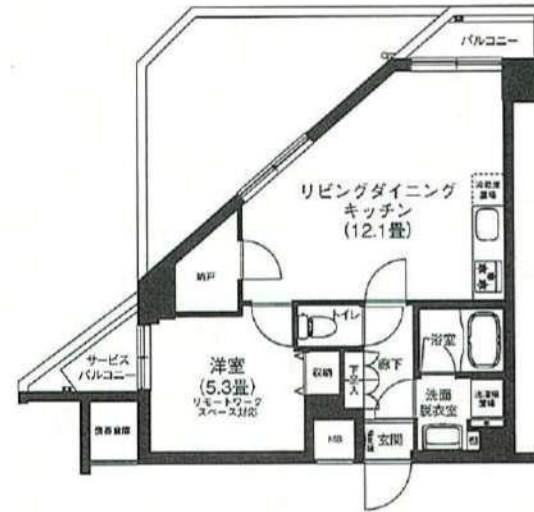
アイル プレミアム押上ノルド

●図面と現状に相違がある場合は現状を優先とします。



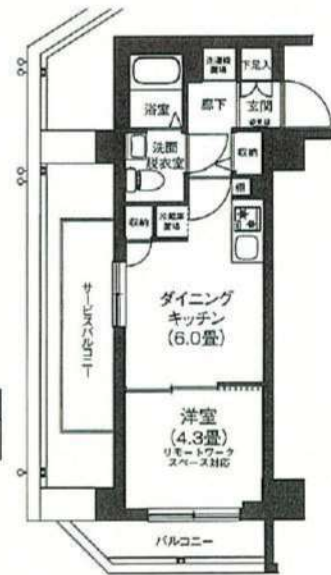
P TYPE

リモートワークスペース対応
Semi Suite - セミスイート - 1DK+納戸
 ■住戸専有面積/26.25㎡
 ■バルコニー面積/2.97㎡



Q TYPE

リモートワークスペース対応
Suite - スイート - 1LDK+納戸
 ■住戸専有面積/42.21㎡
 ■バルコニー面積/2.15㎡
 ■サービスバルコニー面積2.19㎡



R TYPE

リモートワークスペース対応
Semi Suite - セミスイート - 1DK
 ■住戸専有面積/26.47㎡
 ■バルコニー面積/3.50㎡
 ■サービスバルコニー面積/4.00㎡

T TYPE

リモートワークスペース対応
Suite - スイート - 1LDK
 ■住戸専有面積/42.44㎡
 ■バルコニー面積/3.80㎡



V TYPE

リモートワークスペース対応
Suite - スイート - 1LDK
 ■住戸専有面積/42.60㎡
 ■バルコニー面積/3.80㎡



物件ID:11014*17

木下の賃貸
KINOSHITA GROUP

プレール・ドゥーク浅草Ⅱ

住み替え応援システムRe・Room
家賃でポイントがたまる！
住み替えて使ってお得！

安心管理システム24時間管理
学生・女性にオススメ

駅徒歩4分好立地！角部屋 洋室約8.8帖

インターネット月額基本使用料無料(BBM-NET)！ペット相談可！

2口ガスコンロ・浴室乾燥換気扇・モニター付きインターホンあり！



ACCESS

都営浅草線 浅草駅 徒歩4分

東京メトロ銀座線 浅草 徒歩6分
都営大江戸線 蔵前 徒歩8分

802号室

賃料 91,000円

管理費 8,000円

敷金 0ヶ月 礼金 1ヶ月

OUTLINE

間取り	1K	タイプ		専有面積	25.76㎡
入居日	2024年04月上旬		内見	不可	
「木下の賃貸」友の会費		1,980 円(税込)/月額			
所在地	東京都墨田区東駒形1丁目3-17				
構造	RC造	規模	9階建8階		
竣工日	2012年11月	総戸数	24戸		
駐車場施設	無	空き	無		
駐輪場施設	有	空き	要確認		
駐車場敷金	なし	駐車場賃料	0 円/月額		
ペット飼育	相談	ペット飼育の場合の敷金	敷金2ヵ月		
方位	南西	ガス	棟CDエナジーダイレクト推奨		
管理会社	株式会社キノシタコミュニティ		電	棟CDエナジーダイレクト推奨	

LEASE CONDITION

契約期間	2年	更新料	新賃料	1	ヶ月
解約予告	1ヶ月前に文書で当社宛に通知				
鍵交換費	27,500 円(税込)	消毒代	26,400 円(税込)		
定額ルームクリーニング代	63,800 円(税込)				

EQUIPMENT

オートロック	○	洗濯機置場	○	バルコニー	○
エレベーター	○	浴室乾燥機	○	CATV	○
TVモニター付きインターホン	○	洗浄機能付トイレ便座	○	BSアンテナ	○
宅配ボックス	○	追い焚き	○	CSアンテナ	○
ガスコンロ	○	居室床材フローリング	○	カーシェアリング	○
IHクッキングヒーター	○	エアコン	○		
独立洗面台	○	浄化槽	○		

備考

- ①保証会社加入必須。木下グループ保証：初回保証料80%、利用手数料月額550円(税込)、継続保証委託料20,000円(2年毎)
- ②木下の賃貸友の会加入必須。入居者補償制度、住まいのトラブル緊急サポート等のサービスを提供。月額1,980(税込)円～/法人プラン月額990円(住まいのトラブル緊急サポートのみ)
- ③定額ルームクリーニング代63,800円(税込)～
- ④CATV、BS・CS110°、インターネット等(導入されているか否かは要確認)には別途契約、費用がかかります。
- ⑤BBM-NET完備。月額基本使用料は無料ですがオプションサービス(物件により利用できない場合があります)には別途費用がかかります。
- ⑥契約時、消毒代26,400円(税込)がかかります。

※図面と現況が異なる場合には現況を優先とします。

新宿本店

新宿区新宿3-21-4新宿ニュータウンビル1階
TEL: 03-6279-2032



みずびや
水商売のお部屋



あずま通り店

新宿区歌舞伎町1-8-3良川ビル2階
TEL: 03-6205-5732

プレール・ドゥーク錦糸町Ⅲ

住み替え応援システムRe-Room
家賃でポイントがたまる！
住み替えて使ってお得！

安心管理システム24時間管理
学生・女性にオススメ

錦糸町駅徒歩約7分！南向き・角部屋

インターネット月額基本使用料無料(BBM-NET)

ペット相談可(小型犬または猫1匹、敷金2ヶ月)



ACCESS

JR総武線 錦糸町駅 徒歩7分

東京メトロ半蔵門線 錦糸町 徒歩7分

都営浅草線 押上 徒歩12分

901号室

賃料 92,000円

管理費 8,000円

敷金 0ヶ月 礼金 1ヶ月

OUTLINE

間取り	1K	タイプ		専有面積	25.47㎡
入居日	2024年02月下旬		内見	不可	
「木下の賃貸」友の会費		1,980 円(税込)/月額			
所在地	東京都墨田区太平2丁目11-11				
構造	RC造	規模	10階建9階		
竣工日	2015年03月	総戸数	18戸		
駐車場施設	無	空き	無		
駐輪場施設	有	空き	要確認		
駐車場敷金	なし	駐車場賃料			
ペット飼育	相談	ペット飼育の場合の敷金	敷金2ヶ月		
方位	南	ガス	※CDエナジーダイレクト推奨		
建物管理会社	株式会社キノシタコミュニティ		電気	※CDエナジーダイレクト推奨	

LEASE CONDITION

契約期間	2年	更新料	新賃料	1ヶ月
解約予告	1ヶ月前に文書で当社宛に通知			
鍵交換費	27,500 円(税込)	消毒代	26,400 円(税込)	
定額ルームクリーニング代	63,800 円(税込)			

EQUIPMENT

オートロック	○	洗濯機置場	○	バルコニー	○
エレベーター	○	浴室乾燥機	○	CATV	○
TVモニター付きインターフォン	○	洗浄機能付暖房便座	○	BSアンテナ	
宅配ボックス	○	追い焚き	○	CSアンテナ	
ガスコンロ	○	居室床材フローリング	○	カーシェアリング	
IHクッキングヒーター	○	エアコン	○		
独立洗面台	○	浄化槽			

- 備考**
- ①保証会社加入必須。木下グループ保証：初回保証料80%、利用手数料月額550円(税込)、継続保証委託料20,000円(2年毎)
 - ②木下の賃貸友の会加入必須。入居者補償制度、住まいのトラブル緊急サポート等のサービスを提供。月額1,980(税込)円~/法人プラン月額990円(住まいのトラブル緊急サポートのみ)
 - ③定額ルームクリーニング代63,800円(税込)~
 - ④CATV、BS・CS110、インターネット等(導入されているか否かは要確認)には別途契約、費用がかかります。
 - ⑤BBM-NET完備。月額基本使用料は無料ですがオプションサービス(物件により利用できない場合があります)には別途費用がかかります。
 - ⑥契約時、消毒代26,400円(税込)がかかります。

※図面と現況が異なる場合には現況を優先とします。

新宿本店

新宿区新宿3-21-4新宿ニューターワビル1階
TEL: 03-6279-2032



みずばや
水商売のお部屋

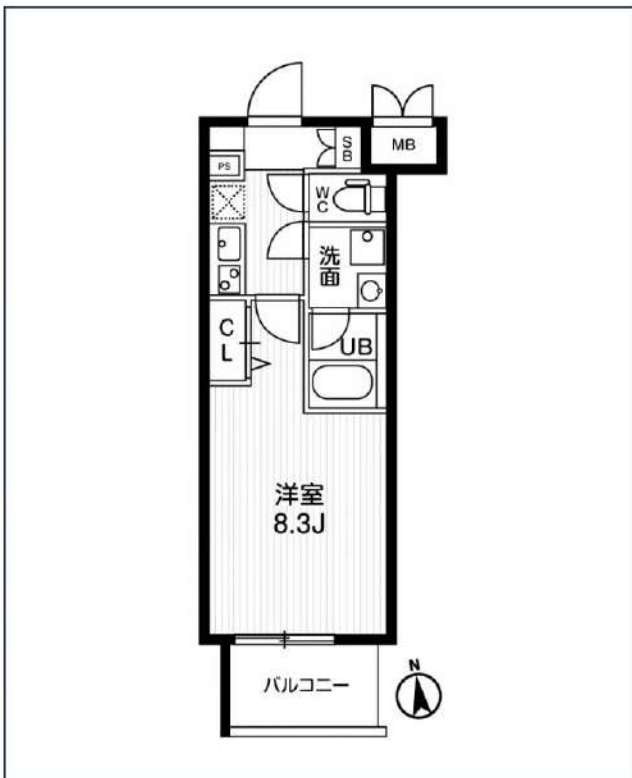
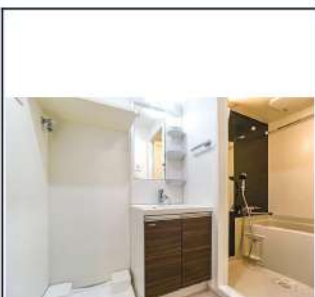
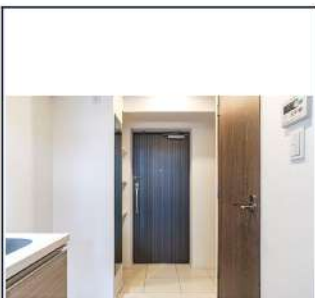


あずま通り店

新宿区歌舞伎町1-8-3良川ビル2階
TEL: 03-6205-5732

AR向島

東京メトロ半蔵門線「押上(スカイツリー前)」徒歩10分
 東武伊勢崎・大師線「曳舟」徒歩8分
 都営浅草線「押上駅(スカイツリー前)」徒歩10分



号室	賃料
00406	97,000円

管理費	15,000円		
敷金	なし	礼金	0円
所在地	東京都墨田区向島5丁目33-7		
構造・階建	RC 4階部分 / 地上11階、地下0階		
築年月	2021年11月	総戸数	70
間取り	1K	専有面積	25.5㎡
契約期間	普通借家2年	開口向き	東
保険		連帯保証人	指定しない

保証会社			
その他費用	鍵交換費用24,200円 税込、Goodプレミアムα (24Hサポートのみ) 11,000円 税抜(入居時)、住宅総合保険(フレックス)20,000円 非課税(入居時)、Goodプレミアムα登録料2,000円/税抜(入居時)		

入居時期	即入居可
------	------

備考	特約等につきましてはGoodリアルエステート仲介会社様専用サイトの部屋詳細をご確認下さい。 / ■キャンペーン■敷金・礼金0ヶ月&フリーレント(家賃のみ)2ヶ月!!
----	--

インターネット 使用料無料	オートロック	浴室乾燥機	ウォシュレット	エレベーター	礼金0	独立洗面台	洗面所独立	シャンプーディスペンサー	照明器具	洗濯機置場室内	バス・トイレ別
コンロ2口	システムキッチン	エアコン	24H換気システム	下駄箱	防犯カメラ	集合ポスト	即入居可	フローリング	バルコニー		

※現況と図面に相違がある場合は、現況優先となります。

新宿本店 新宿区新宿3-21-4新宿ニューターワビル1階
 TEL: 03-6279-2032



みずびや
 水商売のお部屋



あずま通り店 新宿区歌舞伎町1-8-3良川ビル2階
 TEL: 03-6205-5732

RYOGOKU STATION RESIDENCE

102 号室

賃料	共益費	礼金	敷金	償却
97,000 円	15,000 円	0 ヶ月	0 ヶ月	0 ヶ月

★フリーレント2ヶ月付き(賃料のみ)(短期違約金有)★【W-Fインターネット無料※シーファイブ】築浅高級賃貸マンション 洗面所完全独立タイプ 充実の水回り



建物所在地	東京都墨田区両国3丁目15-5	区分	
交通	JR中央・総武線/両国 徒歩4分 都営大江戸線/両国 徒歩6分 都営新宿線/森下 徒歩10分		
構造・規模	鉄筋コンクリート造 地上:10階	種別	マンション
専有面積	25.91 m ²	入居時期	即入居
竣工年月	2022/1/14	方角	北

賃貸条件	<ul style="list-style-type: none"> ■ 契約/普通借家契約 ■ 契約期間/2年 ■ 解約予告/2ヶ月前 ■ 更新料/新賃料 1ヶ月 	<ul style="list-style-type: none"> ■ 室内抗菌処理代/11,000円 ■ 事務手数料/0円 ■ 鍵費用/27,500円 ■ 火災保険/23,500円 ■ 保証会社加入必須
	Jリースもしくはクレディセゾン ■ ペット飼育ペット飼育時 敷金1ヶ月追加(償却)※犬・猫いずれが1匹(小型犬50cm以下、10kg以下)	

特約事項	<ul style="list-style-type: none"> ■ 短期違約金有(2年未満解約で賃料の2ヶ月) ■ 退去時清掃費用借主負担 ■ 保証会社加入必須(初回保証料・月次保証料有) ■ 除菌消臭工事11000円 ■ FR2ヶ月(賃料のみ) ■ 解約予告1ヶ月前
------	---

設備	システムキッチン、3ロガスキッチン、バス・トイレ別、ユニットバス、温水洗浄付き暖房便座、24h換気浴室換・乾・暖、追い炊き、室内洗濯機置場、独立洗面台、洋室、フローリング、24時間換気システム、エアコン、BS対応、CS対応、地デジ対応、インターネット無料、都市ガス、排水(公共下水)、シューズボックス、イタホ(TV)、TVモニター付お物、エレベータ、バルコニー、宅配ボックス、メールボックス、駐輪場、外1匹飼育可
----	--

図面と現状が相違する場合、現状優先となります。

新宿本店 新宿区新宿3-21-4新宿ニュータウンビル1階
TEL: 03-6279-2032



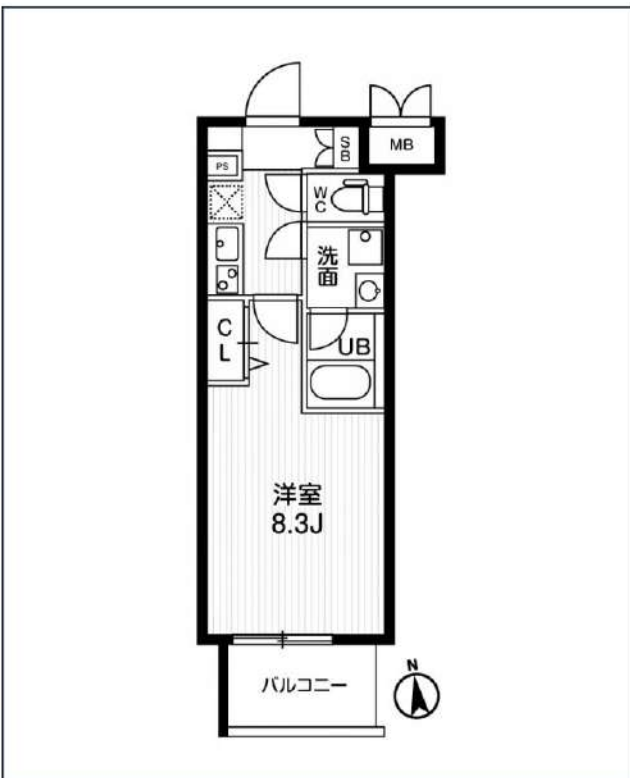
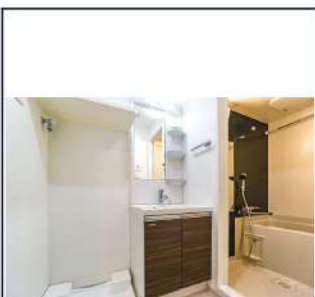
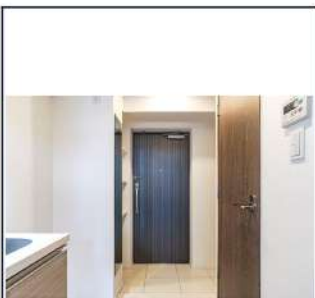
みずべや
水商売のお部屋



あずま通り店 新宿区歌舞伎町1-8-3良川ビル2階
TEL: 03-6205-5732

AR向島

東京メトロ半蔵門線「押上(スカイツリー前)」徒歩10分
 東武伊勢崎・大師線「曳舟」徒歩8分
 都営浅草線「押上駅(スカイツリー前)」徒歩10分



号室	賃料
00406	97,000円

管理費	15,000円		
敷金	なし	礼金	0円
所在地	東京都墨田区向島5丁目33-7		
構造・階建	RC 4階部分 / 地上11階、地下0階		
築年月	2021年11月	総戸数	70
間取り	1K	専有面積	25.5㎡
契約期間	普通借家2年	開口向き	東
保険		連帯保証人	指定しない
保証会社			
その他費用	鍵交換費用24,200円 税込、Goodプレミアムα (24Hサポートのみ) 11,000円 税抜(入居時)、住宅総合保険(フレックス)20,000円 非課税(入居時)、Goodプレミアムα登録料2,000円/税抜(入居時)		
入居時期	即入居可		
備考	特約等につきましてはGoodリアルエステート仲介会社様専用サイトの部屋詳細をご確認下さい。 / ■キャンペーン■敷金・礼金0ヶ月&フリーレント(家賃のみ)2ヶ月!!		

インターネット 使用料無料	オートロック	浴室乾燥機	ウォシュレット	エレベーター	礼金0	独立洗面台	洗面所独立	シャンプーディスペンサー	照明器具	洗濯機置場室内	バス・トイレ別
コンロ2口	システムキッチン	エアコン	24H換気システム	下駄箱	防犯カメラ	集合ポスト	即入居可	フローリング	バルコニー		

※現況と図面に相違がある場合は、現況優先となります。

新宿本店 新宿区新宿3-21-4新宿ニュータワービル1階
 TEL: 03-6279-2032



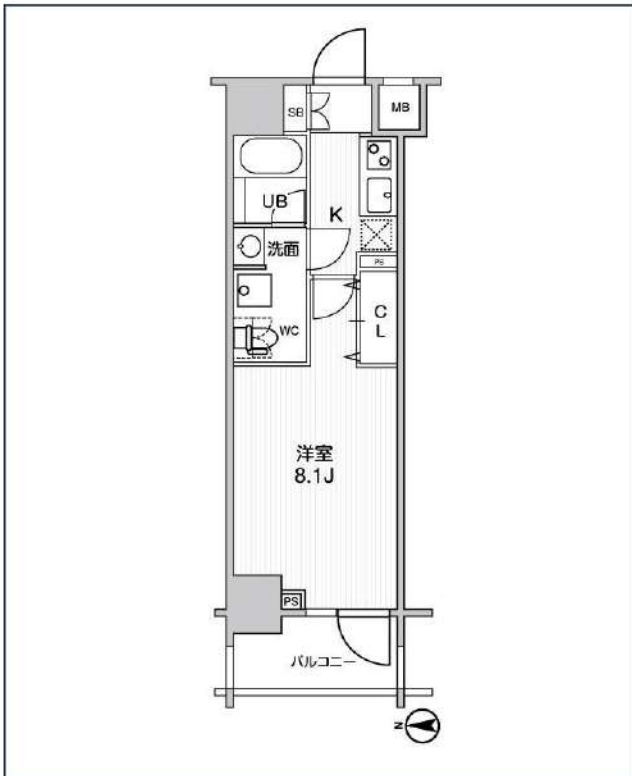
みずまべや
 水商売のお部屋



あずま通り店 新宿区歌舞伎町1-8-3良川ビル2階
 TEL: 03-6205-5732

ステージグランデ錦糸町 II

JR中央・総武線「錦糸町」徒歩9分
都営新宿線「菊川」徒歩11分
都営大江戸線「両国」徒歩11分



号室	賃料	
00706	103,000円	

管理費	10,000円	
敷金	なし	礼金 0円
所在地	東京都墨田区緑4丁目27-2	
構造・階建	RC 7階部分 / 地上14階、地下0階	
築年月	2021年2月	総戸数 78
間取り	1K	専有面積 25.81㎡
契約期間	普通借家2年	開口向き 西
保険		連帯保証人 指定しない
保証会社		
その他費用	鍵交換費用19,800円 税込、町費 非課税(月額)、Goodプレミアムα(24Hサポートのみ)11,000円 税抜(入居時)、住宅総合保険(フレックス)20,000円/非課税(入居時)	
入居時期	2024年2月上旬	
備考	特約等につきましてはGoodリアルエステート仲介会社様専用サイトの部屋詳細をご確認ください。 / ■キャンペーン■フリーレント1ヶ月(家賃のみ) ※注意※2年未満の語学学校生様または海外審査の方はFRなし+AD募集条件よりマイナス1ヵ月となります。	



※現況と図面に相違がある場合は、現況優先となります。

新宿本店 新宿区新宿3-21-4新宿ニューターワビル1階
TEL: 03-6279-2032



みずべや
水商売のお部屋



あずま通り店 新宿区歌舞伎町1-8-3良川ビル2階
TEL: 03-6205-5732

プロスタイルウェルス押上ノースアイル 203号室

京成押上線「京成曳舟」駅まで 徒歩5分
東武スカイツリーライン「曳舟」駅まで 徒歩11分

分譲賃貸マンション 角部屋 2路線2駅利用可

ペット飼育相談可能 インターネット無料

物件概要

- ◆所在地 : 東京都墨田区八広3-1-4
- ◆構造 : 鉄筋コンクリート造 地上9階建
- ◆築年月 : 令和4(2022)年 2月
- ◆専有面積 : 40.36㎡ ◆バルコニー面積: 5.28㎡
- ◆間取り : 2DK ◆用途 : 住居専用
- ◆総戸数 : 24戸
- ◆建物管理会社: 千野建物管理株式会社(045-581-9556)
※共用部設備・空き状況は上記へお問合せください

契約条件

- ◆敷金 : 1ヶ月 ◆礼金 : 1ヶ月
- ※大手法人等、保証会社未加入の場合は、敷金2ヶ月・礼金2ヶ月
- ◆更新料 : 新賃料1.5ヶ月分
- ◆更新手数料 : 22,000円
- ◆解約予告 : 2ヶ月前
- ◆入居日 : 相談

その他条件

- ※事務手数料: 12,100円
- ※当社指定家財保険加入義務有(新規・更新): 16,800円~(2年間)
- ※鍵交換費用: 26,400円
- ※保証会社加入義務有(賃料と共益費総額の50%~)
次年度以降保証料10,000円/年(一部、850円/月 プラン有)
- ※24時間安心サポート加入義務有(2年間): 16,500円
- ※言語対応サービス: 1,500円/月(加入対象者: 外国籍入居者)
- ※退去時基本クリーニング費用: 1,650円/㎡
- ※ペット飼育相談可(小型犬又は猫いづれか1匹)
飼育の場合、敷金2ヶ月、償却1ヶ月(契約時償却)

賃料

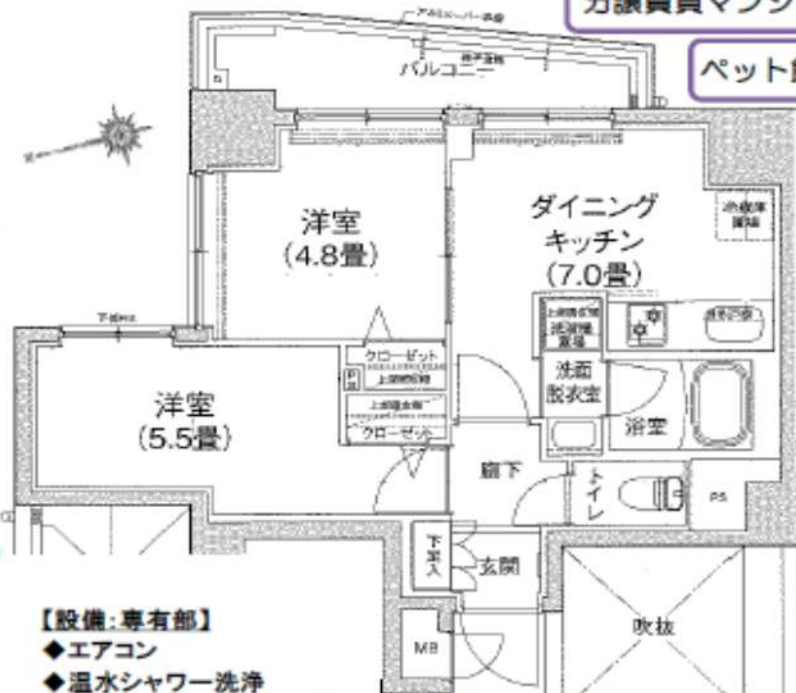
145,000円

共益費

10,000円

※ マイソク内表示、全て税込価格

※ 図面と現況が異なる場合は現況を優先と致します。



【設備:専有部】

- ◆エアコン
- ◆温水シャワー洗浄機能便座付きトイレ
- ◆浴室換気乾燥機
- ◆追い炊き機能付き
- ◆独立洗面台
- ◆システムキッチン
- ◆室内洗濯機置場
- ◆フローリング
- ◆クローゼット
- ◆姿見鏡

【設備:共用部】

- ◎オートロック
- ◎TVモニター付インターホン
- ◎宅配ロッカー
- ◎エレベーター
- ◎防犯カメラ
- ◎駐輪場
- ◎バイク置場



新宿本店

新宿区新宿3-21-4新宿ニュータウンビル1階
TEL: 03-6279-2032



みずべや
水商売のお部屋



あずま通り店

新宿区歌舞伎町1-8-3良川ビル2階
TEL: 03-6205-5732

RYOGOKU STATION RESIDENCE

303 号室

賃料	177,000 円	共益費	15,000 円	礼金	0 ヶ月	敷金	0 ヶ月	償却	0 ヶ月
----	-----------	-----	----------	----	------	----	------	----	------

★フリーレント2ヶ月付き(賃料のみ)(短期違約金有)★【W-Fインターネット無料※シーファイブ】築浅高級賃貸マンション 洗面所完全独立タイプ 充実の水回り



建物所在地	東京都墨田区両国3丁目15-5	区分	
交通	JR中央・総武線/両国 徒歩4分 都営大江戸線/両国 徒歩6分 都営新宿線/森下 徒歩10分		
構造・規模	鉄筋コンクリート造 地上:10階	種別	マンション
専有面積	40.44 m ²	入居時期	即入居
竣工年月	2022/1/14	方角	南

賃貸条件	<ul style="list-style-type: none"> ■ 契約/普通借家契約 ■ 契約期間/2年 ■ 解約予告/2ヶ月前 ■ 更新料/新賃料 1ヶ月 	<ul style="list-style-type: none"> ■ 室内抗菌処理代/17,600円 ■ 事務手数料/0円 ■ 鍵費用/27,500円 ■ 火災保険/24,000円 ■ 保証会社加入必須
	Jリリースもしくはクレディセゾン ■ ペット飼育ペット飼育時 敷金1ヶ月追加(償却)※犬・猫いずれが1匹(小型犬50cm以下、10kg以下)	

特約事項	<ul style="list-style-type: none"> ■ 短期違約金有(2年未満解約で賃料の2ヶ月) ■ 退去時清掃費用借主負担 ■ 保証会社加入必須(初回保証料・月次保証料有) ■ 除菌消臭工事16500円 ■ FR2 ヶ月(賃料のみ) ■ 解約予告1ヶ月前
------	--

設備	システムキッチン、3ロガスキッチン、バス・トイレ別、ユニットバス、温水洗浄付き暖房便座、24h換気浴室換・乾・暖、追い炊き、室内洗濯機置場、独立洗面台、洋室、フローリング、24時間換気システム、エアコン、BS対応、CS対応、地デジ対応、インターネット無料、都市ガス、排水(公共下水)、シューズボックス、イタホ(TV)、TVモニター付おトク、エレベータ、バルコニー、宅配ボックス、メールボックス、駐輪場、外1匹飼育可
----	---



図面と現状が相違する場合、現状優先となります。

新宿本店

新宿区新宿3-21-4新宿ニュートラビル1階
TEL: 03-6279-2032



みずまばや
水商売のお部屋

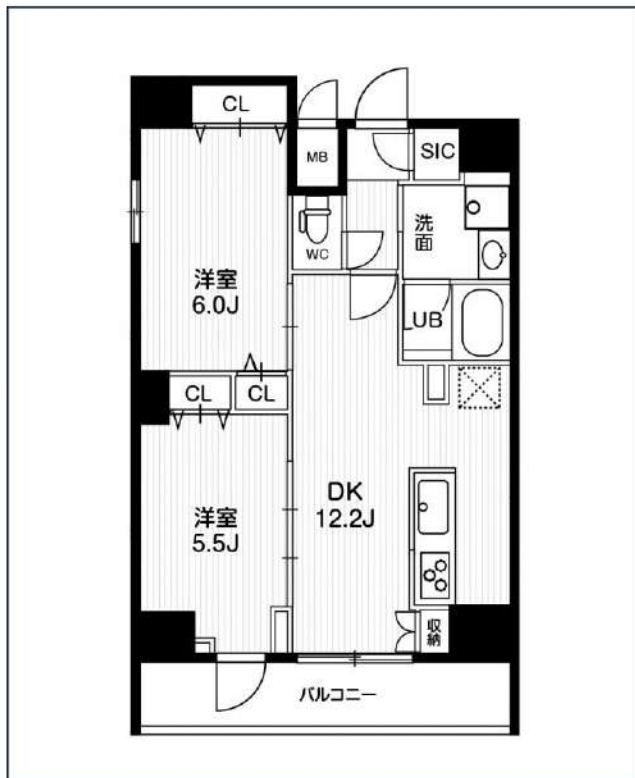
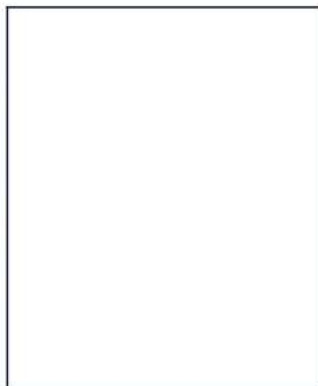


あずま通り店

新宿区歌舞伎町1-8-3良川ビル2階
TEL: 03-6205-5732

ジェノヴィア両国Vスカイガーデン

都営大江戸線「両国」徒歩9分
都営新宿線「菊川」徒歩9分
JR中央・総武線「両国」徒歩14分



号室	賃料
00702	220,000円

管理費	15,000円		
敷金	なし	礼金	0円
所在地	東京都墨田区緑2丁目3-9		
構造・階建	RC 7階部分 / 地上9階、地下0階		
築年月	2020年9月	総戸数	19
間取り	2LDK	専有面積	54.23㎡
契約期間	普通借家2年	開口向き	東
保険		連帯保証人	指定しない
保証会社			
その他費用	鍵交換費用22,000円 税込、Goodプレミアムα (24Hサポートのみ) 11,000円 税抜(入居時)、住宅総合保険(フレックス)28,000円 非課税(入居時)、Goodプレミアムα登録料2,000円/税抜(入居時)		
入居時期	2024年2月中旬		
備考	特約等につきましてはGoodリアルエステート仲介会社様専用サイトの部屋詳細をご確認ください。/ ★家賃のみフリーレント1ヵ月付きます♪※FR違約金有り (FR利用時は短期解約違約金が「1年未満1ヶ月」⇒「1年未満2ヶ月、1年以上2年未満1ヶ月」に変更となります) ★大手法人契約で保証会社を免除する場合は敷金1ヶ月追加です。		



※現況と図面に相違がある場合は、現況優先となります。

新宿本店 新宿区新宿3-21-4新宿ニュータワービル1階
TEL: 03-6279-2032



みずべや
水商売のお部屋



あずま通り店 新宿区歌舞伎町1-8-3良川ビル2階
TEL: 03-6205-5732