

RENECAT導入済物件★消臭抗菌効果が半永久持続
★家具・家電付賃貸へ変更可★すぐお住まいになれます

1003 号室 専有面積 20.79㎡

間取 1K

賃料 **74,000** 円/月

共益費 15,000 円/月

物件概要

所在地/ 東京都中央区日本橋浜町3丁目28-7
 構造・規模/ 鉄筋コンクリート造 11階建
 総戸数/ 50 戸
 築年月/ 2002年09月20日
 入居日/ 2024年03月14日

契約条件

保証金1ヶ月 (契約時償却)

保証システム利用料:家賃総額の55%(最低金額5.5万円)
 保証金契約時償却(保証金プランで契約の場合)
 24Hサポート料22,000円/2年・鍵交換代19,800円
 室内抗菌処理代16,500円事務手数料5,500円
 当社指定賃貸入居者総合保険加入の事(別途費用)
 ※賃料口座引落し(口座振替手数料:月額550円)
 普通賃貸借2年契約

Access

都営新宿線
「浜町」 駅徒歩 5分

東京メトロ半蔵門線
「水天宮前」 駅徒歩 7分



- タイル貼りの美しい外観
- TVモニター付オートロックシステム
- 共用部防犯カメラ
- 防犯窓付きエレベーター
- 24時間マンションセキュリティ
- 床LL45等級フローリング仕様
- 洋室エアコン標準装備
- システム1ログスキッチン
- バスルームとトイレを独立
- 室内洗濯機置き場
- ★雨天・冬は必須!浴室換気乾燥暖房機
- 収納便利なクローゼット
- トール型シューズBOX
- BS・CS対応(別契約)
- インターネット対応(別途費用)
- 24時間受取可能宅配BOX
- 建物内ゴミ置き場
- 2人入居可能・外国籍入居可能
- 駐輪場(空き条件状況等、要詳細確認)
- 海外審査も可能



24時間安心サポート

設備のトラブルに24時間365日の受付体制

医療健康サービス 24

看護師が24時間365日ご相談に応じます。

※図面と現況が異なる場合、現況優先とさせていただきます。
 ※退去時清掃費用、更新時更新費用等がございます。

新宿本店

新宿区新宿3-21-4新宿ニューパークビル1階
 TEL: 03-6279-2032



みずもや
 水商売のお部屋



あずま通り店

新宿区歌舞伎町1-8-3良川ビル2階
 TEL: 03-6205-5732

総武線亀戸駅 徒歩9分 東武亀戸線亀戸水神駅 徒歩9分
東武亀戸線東あずま駅 徒歩15分

FR :

クレヴィスタ亀戸 606

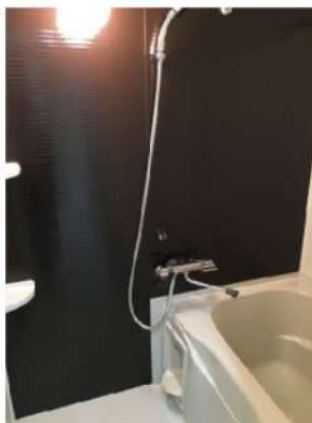
東京都江東区亀戸4丁目38-14

構造 鉄筋コンクリート8階建

面積 25.57㎡

竣工 2016年7月

間取り 1R



退去予定日：2024/03/02
方角：北



セールスポイント

「クレヴィスタ亀戸」：江東区エリアの新居にピッタリ。室内設備は洗面所独立・浴室乾燥機など充実した設備を備え付けています。共用部には宅配ボックス・ゴミ出し24時間OKなどが揃っております。ワンルームの物件はオシャレで広さのある物件がニーズが高いです。江東区や総武線亀戸付近であなたのライフスタイルに合ったお部屋を見つけましょう。当社スタッフが全力でサポート致します。

スマートホーム

スマホアプリ「Space Core」で利用可。お部屋により設置されている機器が異なる場合や、非設置の物件もございますので現地をご確認ください。【機能】①スマートロック②温湿度センサー③室内防犯カメラ④赤外線家電操作機能⑤管理会社とのチャット機能など

※図面と現況が異なる場合は現況優先になります。



▼賃貸借条件

賃料	81,000円
共益費	15,000円
契約期間	2年
更新料	新賃料の1ヶ月
▼その他条件	
ペット	相談
法人	可
外国籍	留学生(語学/専/短) 敷金+1.5 社会人・大学生 敷金+1

※法人(保証会社不可):敷金+2ヶ月/礼金+2ヶ月
※水・風可:敷金+1ヶ月
※2人入居:敷金+1ヶ月
※ペット:小型犬+1ヶ月/猫+1.5ヶ月(償却)
※不動産業者入居不可(連保も不可)
※民泊転貸禁止
※先行申込可・先行契約不可

▼初期費用

敷金	0ヶ月
礼金	0ヶ月
保証:イオースカート	緊急連絡先40%
保証:ルームバンク 口振手数料¥330	緊急連絡先40%
保証:GTN	GTN 外国籍の方エポスグローバルプラン 総額家賃の100% +月次費用 総額家賃の2%
その他月額費用	リビングアシスト総合保険 800円
室内清掃費用	44,000円
鍵交換代	33,000円
その他初期費用	書類作成代 11,000円
入居時期	予定2024年3月中旬

新宿本店

新宿区新宿3-21-4新宿ニューワールドビル1階
TEL : 03-6279-2032



みずいべや
水商売のお部屋



あずま通り店

新宿区歌舞伎町1-8-3良川ビル2階
TEL : 03-6205-5732

半蔵門線押上駅 徒歩10分 東武亀戸線小村井駅 徒歩9分
 総武線亀戸駅 徒歩12分

FR :

クレヴィスタ押上 605

東京都江東区亀戸3丁目39-9

構造 鉄筋コンクリート8階建

面積 25.62㎡

竣工 2019年3月

間取り 1K



退去予定日：2024/01/06
 方角：南東



セールスポイント

「クレヴィスタ押上」：江東区エリアの新居にピッタリ。室内設備は浴室乾燥機・洗面所独立などが揃っているので、快適に過ごしやすいお部屋になります。収納はシューズボックス・クロゼットなどが備え付けられているので、衣類や日用品の収納に重宝します。住まいを求める上で、交通アクセスを重視するなら、半蔵門線押上周辺が適しているでしょう。この機会にぜひお引越しをご検討ください。

スマートホーム

スマホアプリ「Space Core」で利用可。お部屋により設置されている機器が異なる場合や、非設置の物件もございますので現地をご確認ください。【機能】①スマートロック②温湿度センサー③室内防犯カメラ④赤外線家電操作機能⑤管理会社とのチャット機能など

※図面と現況が異なる場合は現況優先になります。



▼賃貸借条件

賃料	85,000円
共益費	15,000円
契約期間	2年
更新料	新賃料の1ヶ月
▼その他条件	
ペット	相談
法人	可
外国籍	留学生(語学/専/短) 敷金+1.5 社会人・大学生 敷金+1

※法人(保証会社不可):敷金+2ヶ月/礼金+2ヶ月
 ※水・風可:敷金+1ヶ月
 ※2人同居:敷金+1ヶ月
 ※ペット:小型犬+1ヶ月/猫+1.5ヶ月(償却)
 ※不動産業者入居不可(連保も不可)
 ※民泊転貸禁止
 ※先行申込可・先行契約不可

▼初期費用

敷金	0ヶ月
礼金	0ヶ月
保証:イオースカート	緊急連絡先40%
保証:ルームバンク 口振手数料¥330	緊急連絡先40%
保証:GTN	GTN 外国籍の方エポスグローバルプラン 総額家賃の100% +月次費用 総額家賃の2%
その他月額費用	リビングアシスト総合保険 800円
室内清掃費用	44,000円
鍵交換代	33,000円
その他初期費用	書類作成代 11,000円
入居時期	予定2024年1月下旬

新宿本店 新宿区新宿3-21-4新宿ニューパークビル1階
 TEL: 03-6279-2032



みずべや
 水商売のお部屋



あずま通り店 新宿区歌舞伎町1-8-3良川ビル2階
 TEL: 03-6205-5732

総武線亀戸駅 徒歩12分 東武亀戸線亀戸水神駅 徒歩10分
東武亀戸線小村井駅 徒歩10分

FR :

クレヴィスタ亀戸VI 704

東京都江東区亀戸4丁目29-6

構造 鉄筋コンクリート9階建

面積 25.50㎡

竣工 2022年7月

間取り 1K



退去予定日：2024/02/27
方角：北東



セールスポイント

「クレヴィスタ亀戸VI」：江東区エリアの新居にピッタリ。共用部にはゴミ出し24時間OK・宅配ボックスなどが揃っており、とても充実しています。収納はクロゼット・シューズボックスなど豊富なので、広々と空間を利用することも可能です。当社は、多種多様な賃貸情報を取り扱っております。スタッフ一同、快適な住まいをご提供いただけるよう、全力で努めてまいりますので、ぜひ当社にお任せ下さい。

スマートホーム

スマホアプリ「Space Core」で利用可。お部屋により設置されている機器が異なる場合や、非設置の物件もございますので現地をご確認ください。【機能】①スマートロック②温湿度センサー③室内防犯カメラ④赤外線家電操作機能⑤管理会社とのチャット機能など

※図面と現況が異なる場合は現況優先になります。



▼賃貸借条件

賃料	87,500円
共益費	15,000円
契約期間	2年
更新料	新賃料の1ヶ月
▼その他条件	
ペット	相談
法人	可
外国籍	留学生(語学/専/短) 敷金+1.5 社会人・大学生 敷金+1

※法人(保証会社不可):敷金+2ヶ月/礼金+2ヶ月
※水・風可:敷金+1ヶ月
※2人入居:敷金+1ヶ月
※ペット:小型犬+0.5ヶ月/猫+1ヶ月(償却)
※不動産業者入居不可(連保も不可)
※民泊転貸禁止
※先行申込可・先行契約不可

▼初期費用

敷金	0ヶ月
礼金	0ヶ月
保証:イオースカート	緊急連絡先40%
保証:ルームバンク 口振手数料¥330	緊急連絡先40%
保証:GTN	GTN 外国籍の方エポスグローバルプラン 総額家賃の100% +月次費用 総額家賃の2%
その他月額費用	リビングアシスト総合保険 800円
室内清掃費用	44,000円
鍵交換代	33,000円
その他初期費用	書類作成代 11,000円
入居時期	予定2024年3月中旬

新宿本店 新宿区新宿3-21-4新宿ニューワークビル1階
TEL : 03-6279-2032



みずばや
水商売のお部屋



あずま通り店 新宿区歌舞伎町1-8-3良川ビル2階
TEL : 03-6205-5732

物件ID: 7376 * 44

木下の賃貸
KINOSHITA GROUP

プレール・ドゥーク東陽町

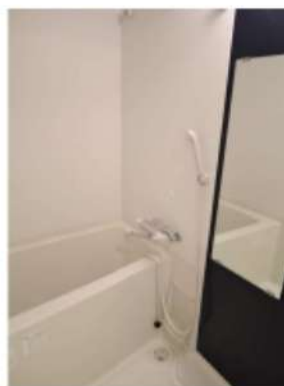
住み替え応援システムRe・Room
家賃でポイントがたまる！
住み替えで使ってお得！

安心管理システム24時間管理
学生・女性にオススメ

★洋室約7.2帖★バストイレ別★独立洗面化粧台有★

ペット相談可(小型犬または猫1匹、敷金2ヶ月)

※掲載写真は同物件別室。仕様や設備に関しては現状優先です。



新生活応援
賢く暮らしはじめよう新生活！
家電リース
お得で！家電は安心の4点セットをご利用しております。

月額 **5,500円**
月額 **4,400円**

木下の賃貸 友の会
詳細はこちら▶



※図面と現況が異なる場合には現況を優先とします。

ACCESS

東京メトロ東西線 東陽町駅 徒歩9分

東京メトロ東西線 木場 徒歩17分
東京メトロ東西線 南砂町 徒歩19分

704号室

賃料 **91,000円**
管理費 **8,000円**

敷金 **0ヶ月** 礼金 **1ヶ月**

OUTLINE

間取り	1K	タイプ	専有面積	25.18㎡
入居日	2024年05月上旬		内見	2/25~
「木下の賃貸」友の会費 1,980 円(税込)/月額				
所在地 東京都江東区東陽7丁目2-36				
構造	RC造	規模	9階建7階	
竣工日	2012年07月	総戸数	52戸	
駐車場施設	有	空き	要確認	
駐輪場施設	有	空き	要確認	
駐車場敷金	なし	駐車場賃料	27,500 円/月額	
ペット飼育	相談	ペット飼育の場合の敷金	敷金2ヵ月	
方位	東	ガス	株CDエナジーダイレクト推奨	
電気	株CDエナジーダイレクト推奨			

LEASE CONDITION

契約期間	2年	更新料	新賃料	1ヶ月
解約予告	1ヶ月前に文書で当社宛に通知			
鍵交換費	27,500 円(税込)	消毒代	26,400 円(税込)	
定額ルームクリーニング代	63,800 円(税込)			

EQUIPMENT

オートロック	○	洗濯機置場	○	バルコニー	○
エレベーター	○	浴室乾燥機	○	CATV	○
TVモニター付きインターフォン	○	洗浄機能付暖房便座	○	BSアンテナ	○
宅配ボックス	○	追い焚き	○	CSアンテナ	○
ガスコンロ	○	居室床材フローリング	○	カーシェアリング	○
IHクッキングヒーター	○	エアコン	○		
独立洗面台	○	浄化槽	○		

- 備考
- ①保証会社加入必須。木下グループ保証:初回保証料80%、利用手数料月額550円(税込)、継続保証委託料20,000円(2年毎)
 - ②木下の賃貸友の会加入必須。入居者補償制度、住まいのトラブル緊急サポート等のサービスを提供。月額1,980(税込)円~/法人プラン月額990円(住まいのトラブル緊急サポートのみ)
 - ③定額ルームクリーニング代63,800円(税込)~
 - ④CATV、BS・CS110*、インターネット等(導入されているか否かは要確認)には別途契約、費用がかかります。
 - ⑤契約時、消毒代26,400円(税込)がかかります。

新宿本店 新宿区新宿3-21-4新宿ニュータワービル1階
TEL: 03-6279-2032



みずべや
水商売のお部屋



あずま通り店 新宿区歌舞伎町1-8-3良川ビル2階
TEL: 03-6205-5732

アイル東京深川 201号室

東京メトロ東西線「門前仲町」駅まで 徒歩6分
都営大江戸線「門前仲町」駅まで 徒歩6分

物件概要

- ◆所在地 : 東京都江東区富岡2-4-9
- ◆構造 : 鉄筋コンクリート造 地上10階建
- ◆築年月 : 平成26(2014)年 1月
- ◆専有面積 : 25.80㎡ ◆バルコニー面積 : 3.30㎡
- ◆間取り : 1K ◆用途 : 住居専用
- ◆総戸数 : 45戸
- ◆建物管理会社: 南海ビルサービス株式会社(03-3547-4102)
※共用部設備・空き状況は上記へお問合せください

契約条件

- ◆敷金 : 1ヶ月 ◆礼金 : 1ヶ月
- ※大手法人等、保証会社未加入の場合は、敷金2ヶ月・礼金2ヶ月
- ◆更新料 : 新賃料1.5ヶ月分
- ◆更新手数料 : 22,000円
- ◆解約予告 : 2ヶ月前
- ◆入居日 : 相談

その他条件

- ※事務手数料: 12,100円
- ※当社指定家財保険加入義務有(新規・更新): 16,800円~(2年間)
- ※鍵交換費用: 26,400円
- ※保証会社加入義務有(賃料と共益費総額の50%~)
- 次年度以降保証料10,000円/年(一部、850円/月 プラン有)
- ※24時間安心サポート加入義務有(2年間): 16,500円
- ※言語対応サービス: 1,500円/月(加入対象者: 外国籍入居者)
- ※退去時基本クリーニング費用: 1,650円/㎡
- ※ペットの飼育不可

賃料	共益費
91,000円	8,000円

- ※ マイソク内表示、全て税込価格
- ※ 図面と現況が異なる場合は現況を優先と致します。

分譲賃貸マンション

角部屋

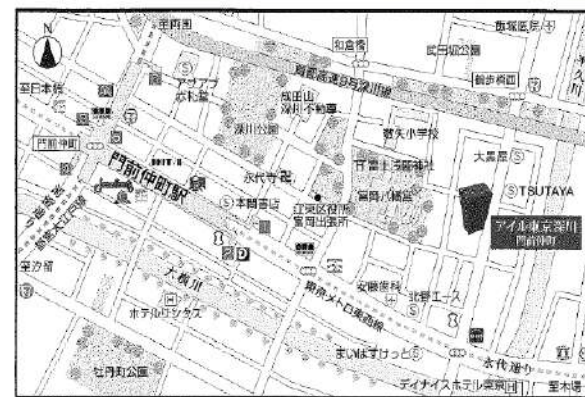
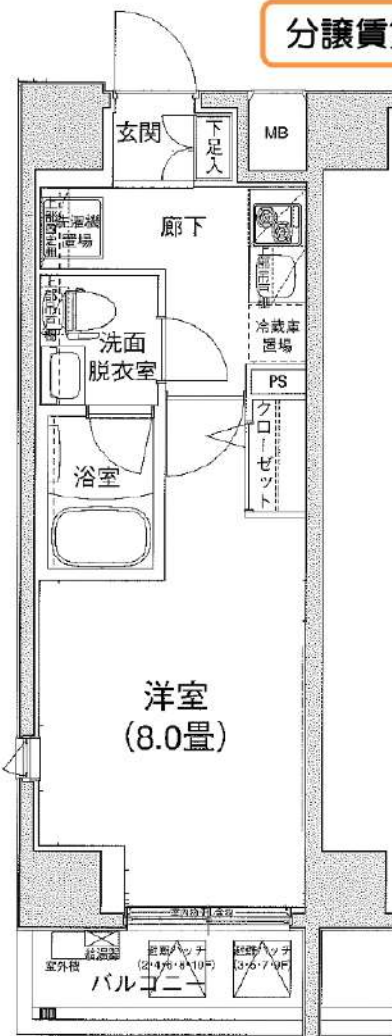
2路線利用可

【設備:専有部】

- ◆エアコン
- ◆温水シャワー・洗浄機能便座付きトイレ
- ◆浴室換気乾燥機
- ◆独立洗面台
- ◆システムキッチン
- ◆室内洗濯機置場
- ◆フローリング
- ◆クローゼット

【設備:共用部】

- ◎オートロック
- ◎TVモニター付インターホン
- ◎宅配ロッカー
- ◎エレベーター
- ◎防犯カメラ
- ◎駐輪場
- ◎バイク置場



新宿本店 新宿区新宿3-21-4新宿ニュータウンビル1階
TEL: 03-6279-2032



みずぺや
水商売のお部屋

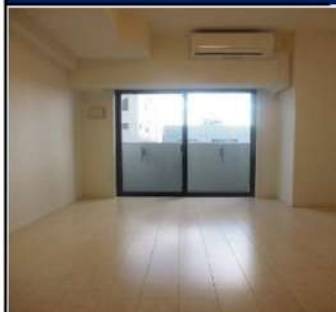


あずま通り店 新宿区歌舞伎町1-8-3良川ビル2階
TEL: 03-6205-5732



メイクスデザイン 住吉 アジールコート 902

賃貸マンション



バストイレ別・ペット相談・南向き・オートロック・宅配ボックス・独立洗面台

1K	専有面積	25.60㎡
賃料	92,500円	
管理費	12,000円	
礼金	1ヶ月	敷金 1ヶ月
入居時期	予定 2024年03月02日	

◆アクセス 東京メトロ半蔵門線「住吉（東京）」駅徒歩 8分

都営新宿線「住吉（東京）」駅徒歩8分 都営新宿線「菊川（東京）」駅徒歩15分

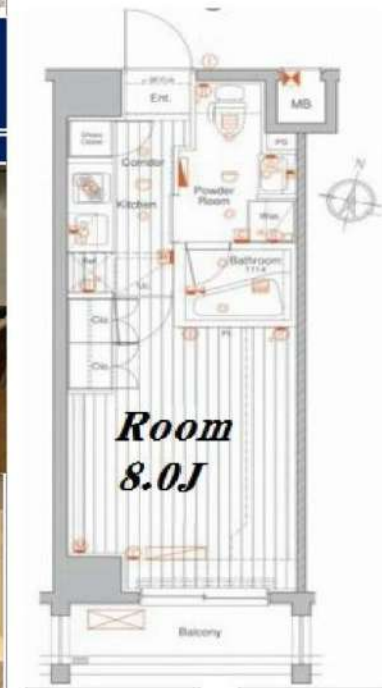
- ◆物件概要
- ・住所/東京都江東区扇橋2丁目 7-12
 - ・構造/鉄筋コンクリート造地上階数 9階
 - ・築年数/2014年9月
 - ・駐車場/要問い合わせ ・駐輪場/ 設備 有 ・バイク置き場/設備 有 ※設備有の場合は要問い合わせ
 - ・向き/南
 - ・契約期間/普通借家契約 2年
 - ・更新料/新賃料の 1.5 ヶ月+更新事務手数料16,500円 (税込)

- ◆初期費用
- ①保証委託料/にじいる®月額保証料：賃料+管理費の1%※最低保証料1,000円 ②初回保証委託料：賃料+管理費の80%
 - ③決済手数料：毎月550円(税込)
 - ④損害保険/有り 火災保険 24ヶ月 23,000円
 - ⑤当月分日割賃料
 - ⑥翌月分賃料
 - ⑦その他費用/おへやサポート (税込・必須) :16,500円 鍵交換費用 (税込・必須) :33,000円

- ◆入居諸条件
- ペット(相談)、ルームシェア(相談)、外国人入居(相談)、学生専用(相談)、楽器使用(相談)、高齢者(相談)、子供(不可)、事務所(不可)、性別(不問)、単身(可)、二人入居(相談)、法人(可)、未成年契約(不可)

- ◆設備
- 2F以上、オートロック、ダブルロック、ディンプルキー、モニタ付オートロック、最上階、南面バルコニー、デザイナーズ、外壁タイル張り、防犯カメラ、メールボックス、24時間換気システム、2口コンロ、B.S、C.S、インターホン、エアコン、ガスコンロ設置済、ガス給湯、クローゼット、システムキッチン、シューズボックス、トイレ有、バス・トイレ別、バス有、フローリング、マルチメディアコンセント、ユニットバス、温水洗浄便座、給湯、高速ネット対応、室内洗濯機置場、照明付き、人感照明センサー、洗面化粧台、洗面所独立、洗面台、暖房、浴室乾燥、24時間ゴミ出し可、エレベーター、宅配BOX、敷地内ゴミ置き場

- ◆備考
- 短期解約違約金有 (1年未満解約賃料+管理費1.5ヶ月分)
2ヶ月前解約予告
先行申込可
法人契約の場合：礼金1か月追加で法人規定ご相談可能
退去時ルームクリーニング費用(税込):39,600円
退去時エアコン内部洗浄費用(税込)：13,200円/台
ペット：小型犬または猫2匹まで 1匹につき敷金1ヶ月追加、退去時償却
楽器：但し消音機能付き・アップライトピアノ、ドラム、声楽は不可・居住者よりクレームがあった場合即時使用中止



※図面と異なる場合は現況を優先となります。
※賃料発生日は申込から原則2週間となります。

- ◆周辺施設
- ・江東ファミリア
 - ・扇橋商店街
 - ・セゾングループ 江東扇橋2丁目店
 - ・A1薬局扇橋店
- ※作成時データの為、現状とは異なる場合がございます。

新宿本店 新宿区新宿3-21-4新宿ニュータウンビル1階
TEL：03-6279-2032



みずのばば
水商売のお部屋



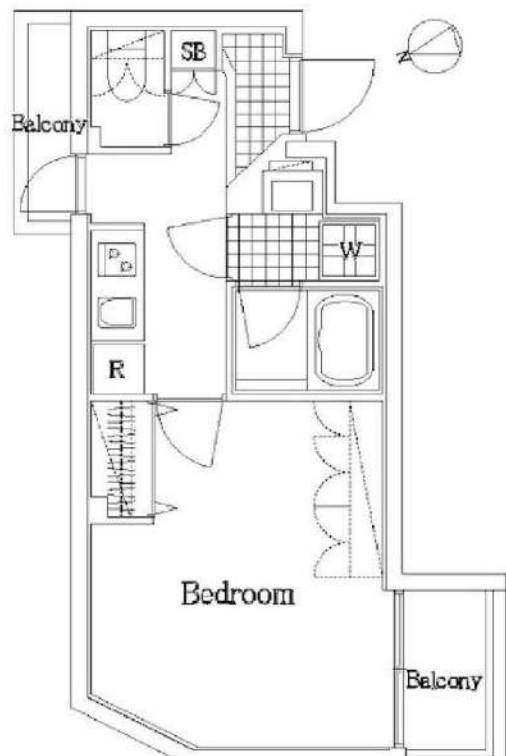
あずま通り店 新宿区歌舞伎町1-8-3良川ビル2階
TEL：03-6205-5732

ザ・レジデンス・オブ・トーキョーT12

号室	賃料
401	109,000円

☆独立洗面台・ウォシュレット☆

☆インターネット無料・防犯カメラ☆



図面が現状と異なる場合は現状優先とします。
更新料:新賃料の1.5ヶ月分

管理費	10,000円		
敷金	1ヶ月	礼金	1ヶ月
所在地	東京都江東区 福住2丁目2-7		
交通	都営大江戸線 門前仲町 徒歩8分 東京メトロ東西線 門前仲町 徒歩9分 東京メトロ半蔵門線 清澄白河 徒歩12分		
構造	鉄筋コンクリート(RC造) 5階建		
専有面積	27.08㎡	開口部方位	南西
総戸数	29戸	間取り	1K
築年月	2020/07	契約期間	2年
入居日	即		
設備等	都市ガス, 公共下水, ネット無料, 独立洗面台, オートロック, 宅配BOX, TVドアホン, 防犯カメラ, 温水洗浄便座, 浴室乾燥機, B・T別, 洗濯機置き場室内, ガスコンロ, コンロ2口, エレベーター, エアコン, 角部屋, 2階以上の物件, 外国人相談, ペット相談		
備考	駐 車 場:有 駐 輪 場:有 バイク置き場:有 ペット飼育の場合:消臭消毒費用(契約時) 110,000円(税込) 賃料引落とし手数料(月額): 440円(税込) 鍵交換料: 22,000円(税込) 保険料: 18,000円 2年		

■保証会社必須物件■

全保連利用の場合: 初回保証料【賃料+管理費】の50%

G T N利用の場合: 初回保証料【賃料+管理費】の50%

(全保連・G T N更新保証料: 1年毎¥10,000)

※学生特典: 初回保証料 更新保証料無料(適用条件有)

★安心入居サポート付帯物件(無料 ¥0)★

弊社では夜間緊急センターと提携し24時間365日の
快適賃貸ライフをサポートします。

■インターネット申込 代理店取次サービスあり

●契約時必要書類

【契約者】住民票・顔写真付身分証・保険証

【連帯保証人】印鑑証明書・顔写真付身分証・保険証

新宿本店 新宿区新宿3-21-4新宿ニュータワービル1階
TEL: 03-6279-2032



みずべや
水商売のお部屋

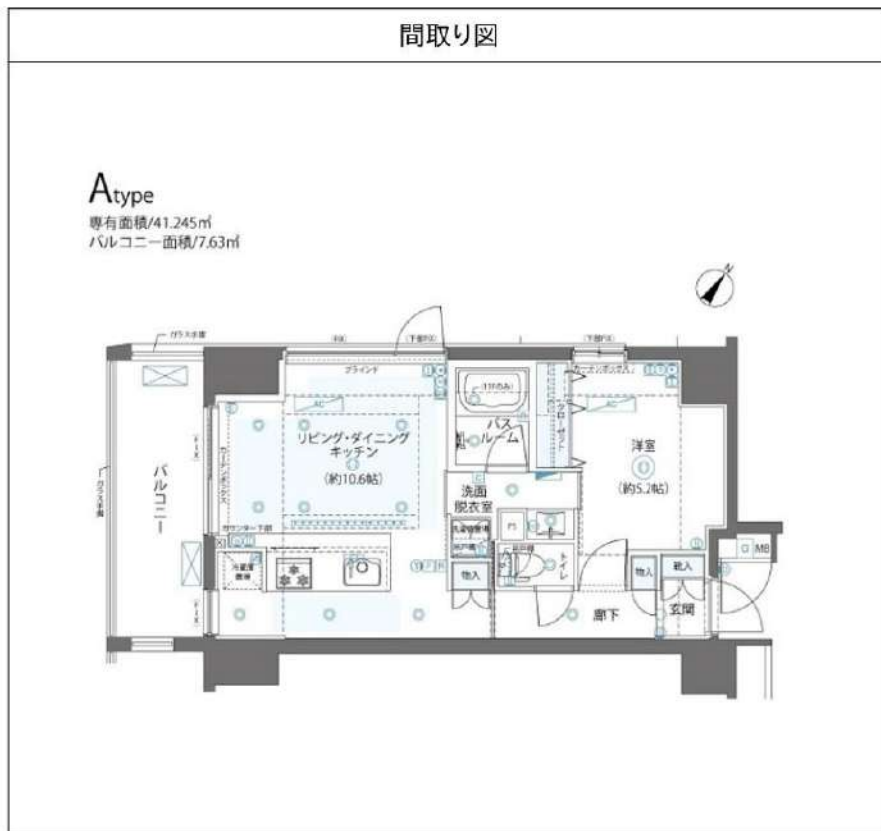


あずま通り店 新宿区歌舞伎町1-8-3良川ビル2階
TEL: 03-6205-5732

ZOOM日本橋浜町 901

物件種別	間取り	賃料	管理費等
マンション	1LDK	182,000円	12,000円

敷金/保証金	182,000円	礼金/権利金	182,000円
敷引/償却金		更新料	1ヶ月(新賃料)
更新事務手数料			
その他費用	<small>[-一時金] 鍵交換費用(税込): 33,000円 [月次費用] 家財保険+付帯サービス(税込): 1,835円 [備考] ■契約時: 当月分+翌月分の賃料・管理費をお支払い頂きます ■解約時: ルームクリーニング費用及び借主負担分の原状回復費用をお支払い頂きます</small>		
物件所在地	東京都中央区日本橋浜町3丁目24-2		
交通	都営新宿線 浜町駅 徒歩5分 東京メトロ半蔵門線 水天宮前駅 徒歩6分 東京メトロ日比谷線 人形町駅 徒歩9分		
間取り詳細	9階: LDK 10.60畳, 洋室 5.20畳		
構造	鉄筋コンクリート 9階 / 12階建		
面積	41.24㎡	向き	南西
築年月	2018年2月8日	契約期間	普通借家契約 2年
退去日	2024年2月27日	入居時期	2024年3月中旬
駐車場	要問合せ 駐輪場		
設備	角部屋 二面採光 2口ガス 独立洗面台 脱衣室 浴室換気乾燥機 追焚 温水洗浄便座 エアコン 床暖房		
入居諸条件	ペット不可, 二人入居可		
損害保険			
保証会社	必須 トーシンライフ、オリコフォレントインシュア、全保連/保証料: 初回=賃料等×50%、月額=賃料等×1%		
備考	■民泊利用不可 ■自転車: 月額500円 ※要空き確認・2年分一括払い ■部屋タイプ: A ■外国籍相談可 (申込条件: 在留カード必須、日本語読み書き出来る方、連帯保証人必須: 日本人又は永住者) ■大手法人保証会社未加入時: 敷金・礼金を各1ヶ月追加 ◆内見予約は『スマート内覧』◆		



※図面と異なる場合は現況を優先となります。

新宿本店

新宿区新宿3-21-4新宿ニュータワービル1階
TEL: 03-6279-2032



みずべや
水商売のお部屋



あずま通り店

新宿区歌舞伎町1-8-3良川ビル2階
TEL: 03-6205-5732