

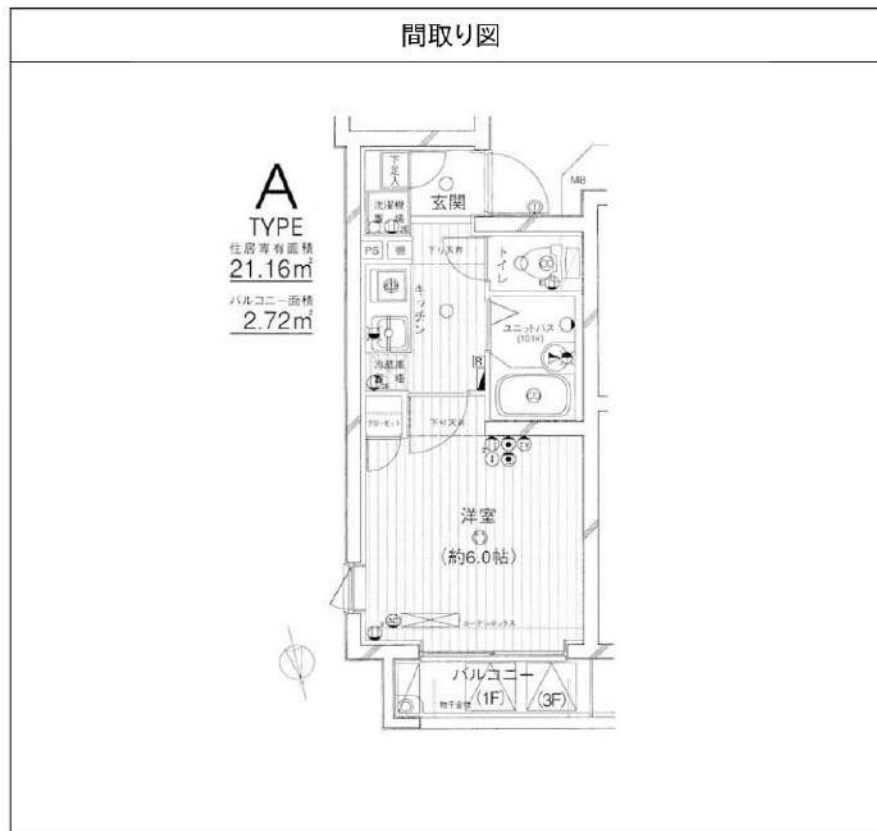
# アヴァンツァーレ高輪 301

物件種別	間取り	賃料	管理費等
マンション	1K	80,000円	6,000円

敷金/保証金	80,000円	礼金/権利金	0円
敷引/償却金		更新料	1ヶ月(新賃料)
更新事務手数料			
その他費用	<small>[-一時金] 鍵交換費用(税込): 27,500円                  [月次費用] 家財保険+付帯サービス(税込): 1,735円                  (備考) ■契約時: 当月分+翌月分の賃料・管理費をお支払い頂きます ■ペット飼育時: 敷金1ヶ月追加(別途飼育相則参照・要申請書) ■解約時: ルームクリーニング費用及び借主負担分の原状回復費用をお支払い頂きます</small>		
物件所在地	東京都港区高輪2丁目15-15		
交通	都営浅草線 泉岳寺駅 徒歩3分		
間取り詳細	3階: 洋室 6.00畳		
構造	鉄筋コンクリート 3階 / 5階建		
面積	21.16㎡	向き	北
築年月	2002年12月1日	契約期間	普通借家契約 2年
退去日		入居時期	相談
駐車場	駐輪場		
設備	1口ガス バス・トイレ別 温水洗浄便座 エアコン フローリング 室内洗濯機置場 角部屋 二面採光		
入居諸条件	ペット可		
損害保険			
保証会社	必須 トーシンライフ、オリコフォレントインシュア、全保連/保証料: 初回=賃料等×50%、月額=賃料等×1%		
備考	■民泊利用不可 ■駐輪場: 無料 ■部屋タイプ: A ■大手法人保証会社未加入時: 敷金・礼金を各1ヶ月追加		

外観

その他



※図面と異なる場合は現況を優先となります。

新宿本店

新宿区新宿3-21-4新宿ニューターワビル1階  
 TEL: 03-6279-2032



みずべや  
 水商売のお部屋



あずま通り店

新宿区歌舞伎町1-8-3良川ビル2階  
 TEL: 03-6205-5732

# サンテミリオン芝公園 302

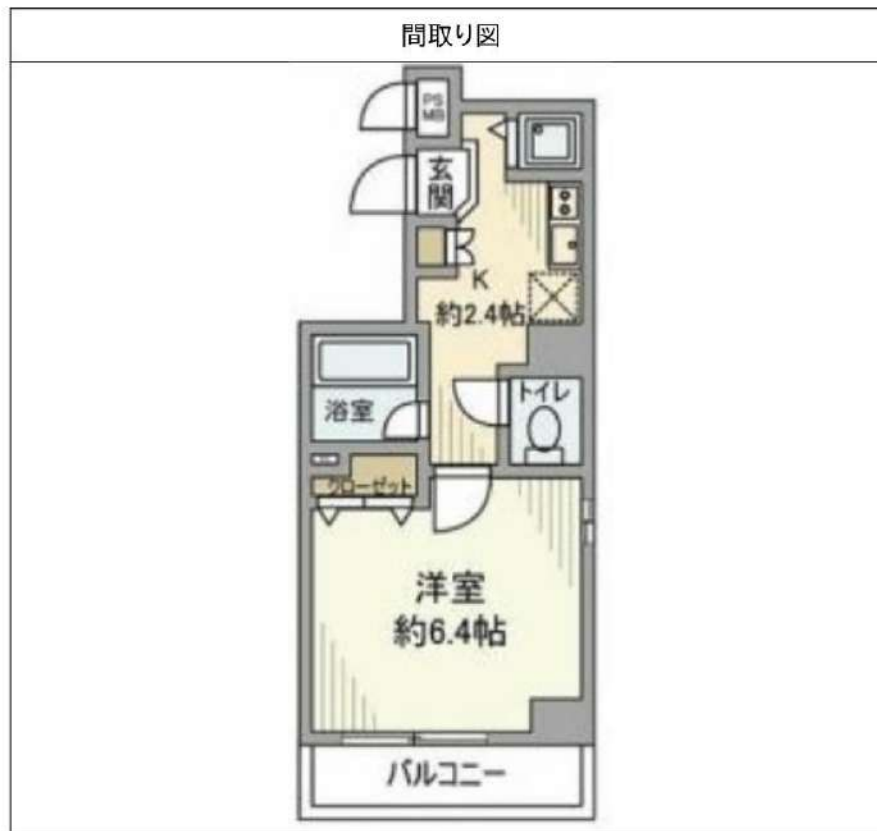
物件種別	間取り	賃料	管理費等
マンション	1K	84,000円	15,000円

《必須》ベルプラス[家財保険/設備トラブル24時間駆け付け/騒音・近隣トラブルサポート]  
【月額:2200円(税込)] or 【2年一括:44000円(税込)] 選択可※但し一括払いは途中解約返金不可

【建物管理会社:東京管理 TEL:03-5954-7171】 ペット種類・インターネット・BS・CS・駐車場・バイク置き場・駐輪場など共有部分に関しては建物管理会社にご確認下さい ※ペット可の場合は敷金積増(償却)となります。

外観

その他



敷金/保証金	0円	礼金/権利金	0円
敷引/償却金		更新料	1.5ヶ月(新賃料)
更新事務手数料	0円		
その他費用	[一時金] 鍵交換費: 33,000円, 室内抗菌代: 13,000円 [月次費用] ベルプラス: 2,200円		
物件所在地	東京都港区芝2丁目3-19		
交通	都営三田線 芝公園駅 徒歩5分 都営大江戸線 大門駅 徒歩8分 山手線 浜松町駅 徒歩11分		
間取り詳細			
構造	鉄筋コンクリート 3階 / 9階建		
面積	21.87㎡	向き	西
築年月	2001年12月	契約期間	普通借家契約 2年
退去日		入居時期	即入居
駐車場			
設備	2口コンロ, エアコン, ガス給湯, クローゼット, システムキッチン, シャワー, シューズボックス, バス・トイレ別, 給湯, 室内洗濯機置場, オートロック, エレベーター, 宅配BOX, 分譲タイプ		
入居諸条件	ペット不可, ルームシェア可, 飲食店不可, 外国人可, 楽器使用不可, 高齢者可, 子供相談, 事務所不可, 性別不問, 単身可, 二人入居可, 法人可		
損害保険			
保証会社	必須 指定保証会社: 初回契約時: 50%、[リロ:月1,000円][URAG:1万円/年(月330円)][カーサ:月1%][エゴス:月1.3%][ジャックス:月額保証料1%]		
備考	内見・申込はいい物件スクエア 【必ず】図面はいい物件スクエアより取得ください《必須》ベルプラス[家財保険/設備トラブル24時間駆け付け/騒音・近隣トラブルサポート] 【月額:2200円(税込)] or 【2年一括:44000円(税込)] 選択可※但し一括払いは途中解約返金不可短期解約違約金:1年未満は総賃料2ヶ月分、1年以上1.5年未満は総賃料1.5ヶ月分。ペット飼育可能な場合は敷金積増/償却となります。法人様申込の場合、条件によっては礼金増額になる場合がございます。		

**新宿本店** 新宿区新宿3-21-4新宿ニューターワビル1階  
TEL: 03-6279-2032



**みずべや**  
水商売のお部屋



**あずま通り店** 新宿区歌舞伎町1-8-3良川ビル2階  
TEL: 03-6205-5732

# プレール・ドゥーク芝浦

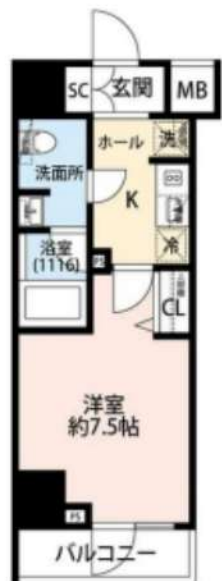
住み替え応援システムRe+Room  
家賃でポイントがたまる！  
住み替えて使ってお得！

安心管理システム24時間管理  
学生・女性にオススメ

『芝浦ふ頭』駅より徒歩2分☆角部屋☆洋室7.5帖

☆インターネット月額基本使用料無料(BBM-NET)☆Wi-Fi完備

カラーモニタ付オートロック☆宅配ボックス☆24時間対応ゴミ置場



※図面と現況が異なる場合には現況を優先とします。

## ACCESS

JR山手線 田町駅 徒歩15分

ゆりかもめ 芝浦ふ頭 徒歩2分

都営三田線 三田 徒歩19分

208号室

賃料 95,000円

管理費 10,000円

敷金 0ヶ月 礼金 1ヶ月

## OUTLINE

間取り 1K タイプ 専有面積 25.92㎡

入居日 2024年02月上旬 内見 1/15~

「木下の賃貸」友の会費 1,980 円(税込)/月額

所在地 東京都港区海岸3丁目21-7

構造 RC造 規模 13階建2階

竣工日 2019年05月 総戸数 81戸

駐車場施設 無 空き 無

駐輪場施設 有 空き 要確認

駐車場敷金 なし 駐車場賃料 0 円/月額

ペット飼育 相談 ペット飼育の場合の敷金 敷金2ヶ月

方位 北 ガス 特CDエナジーダイレクト推奨

株式会社キノシタコミュニティ 電気 特CDエナジーダイレクト推奨

## LEASE CONDITION

契約期間 2年 更新料 新賃料 1 ヶ月

解約予告 1ヶ月前に文書で当社宛に通知

鍵交換費 27,500 円(税込) 消毒代 26,400 円(税込)

定額ルームクリーニング代 63,800 円(税込)

## EQUIPMENT

オートロック	○	洗濯機置場	○	バルコニー	○
エレベーター	○	浴室乾燥機	○	CATV	○
TVモニター付きインターホン	○	洗浄機能付暖房便座	○	BSアンテナ	○
宅配ボックス	○	追い焚き	○	CSアンテナ	○
ガスコンロ	○	居室床材フローリング	○	カーシェアリング	○
IHクッキングヒーター	○	エアコン	○		
独立洗面台	○	浄化槽	○		

- 備考
- ①保証会社加入必須。木下グループ保証：初回保証料80%、利用手数料月額550円(税込)、継続保証委託料20,000円(2年毎)
  - ②木下の賃貸友の会加入必須。入居者補償制度、住まいのトラブル緊急サポート等のサービスを提供。月額1,800円(税込)円～
  - ③定額ルームクリーニング代63,800円(税込)～
  - ④CATV、BS・CS110°、インターネット等(導入されているか否かは要確認)には別途契約、費用がかかります。
  - ⑤BBM-NET完備。月額基本使用料は無料ですがオプションサービス(物件により利用できない場合があります)には別途費用がかかります。
  - ⑥契約時、消毒代26,400円(税込)がかかります。

新宿本店 新宿区新宿3-21-4新宿ニュータワービル1階  
TEL: 03-6279-2032



みずべや  
水商売のお部屋



あずま通り店 新宿区歌舞伎町1-8-3良川ビル2階  
TEL: 03-6205-5732

# セジョリ西麻布 401

物件種別	間取り	賃料	管理費等
マンション	1K	110,000円	15,000円

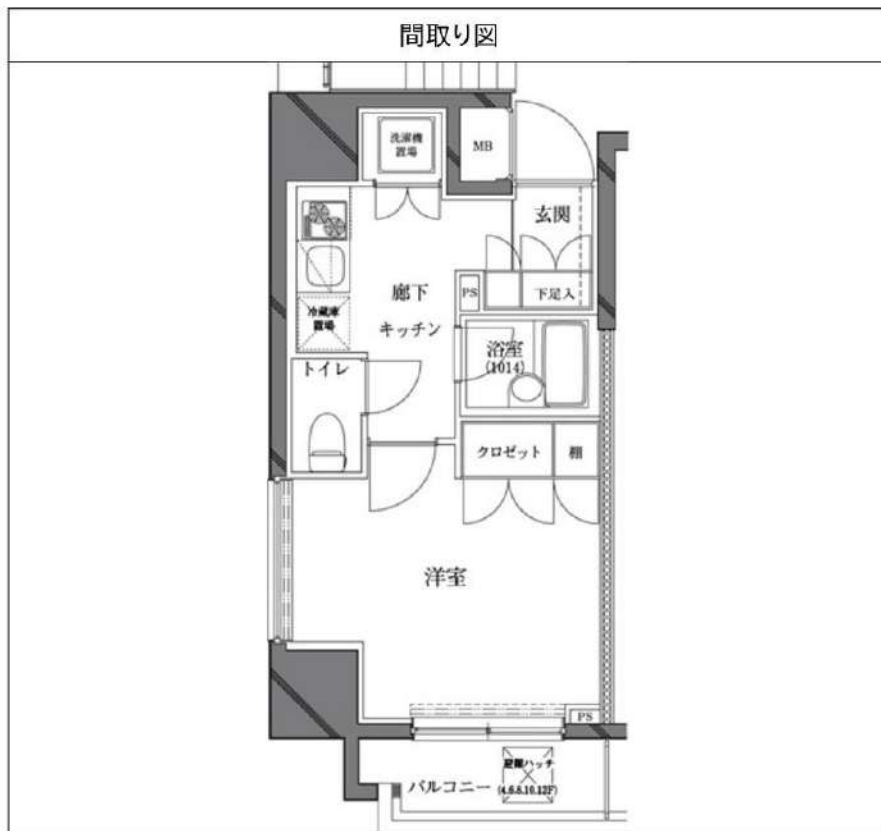
## セキュリティも室内設備も充実!ペットと暮らせる高級分譲賃貸マンション♪

セキュリティも室内設備も充実!ペットと暮らせる高級分譲賃貸マンション♪



外観

その他



敷金/保証金	110,000円	礼金/権利金	110,000円
敷引/償却金	110,000円	更新料	1.5ヶ月 (新賃料)
更新事務手数料			
その他費用			
物件所在地	東京都港区西麻布4丁目19-10		
交通	東京メトロ日比谷線 広尾駅 徒歩11分 東京メトロ銀座線 表参道駅 徒歩14分 都営大江戸線 六本木駅 徒歩17分		
間取り詳細			
構造	鉄筋コンクリート 4階 / 12階建		
面積	25.82㎡	向き	西
築年月	2012年1月	契約期間	普通借家契約 2年
退去日		入居時期	2024年3月29日
駐車場	駐輪場 バイク置き場		
設備	浴室乾燥, ガス給湯, バス・トイレ別, CS, シャワー, 2口コンロ, ガスキッチン, 温水洗浄便座, エアコン, 室内洗濯機置場, 押入, BS, モニタ付オートロック, シューズボックス, クローゼット, フローリング, トイレ有, ガスコンロ, ユニットバス, バス有, システムキッチン, TVインターホン, デザイナーズ, エレベーター, 外壁タイル張り, 宅配BOX		
入居諸条件	ペット可, 事務所不可, 二人入居可		
損害保険	要 23,000円 (2年)		
保証会社	可 保証会社必須 / ~50%		
備考	■入居中サポート/21450円 ■抗菌代/17600円 ■事務手数料 /11000円 ■保証会社必須 / ~50% ■保険 /23000円 ■鍵費用 /22000円 ■契約期間(2年普借) ※違約金有 ☆AZPの賃料+1万円でスーパーゼロプラン適用 ★0 ■ペット飼育時条件有		

※図面と異なる場合は現況を優先となります。

新宿本店

新宿区新宿3-21-4新宿ニュータウンビル1階  
TEL: 03-6279-2032



みずべや  
水商売のお部屋



あずま通り店

新宿区歌舞伎町1-8-3良川ビル2階  
TEL: 03-6205-5732

# 分譲賃貸マンション

カーサスプレディッド虎ノ門エスト  
 都営三田線『御成門』駅徒歩2分  
 JR山手線『新橋』駅徒歩12分  
 ゆりかもめ線『汐留』駅徒歩13分

# 礼金0ヶ月

★初期費用抑えられます★



## 家具レイアウトイメージ

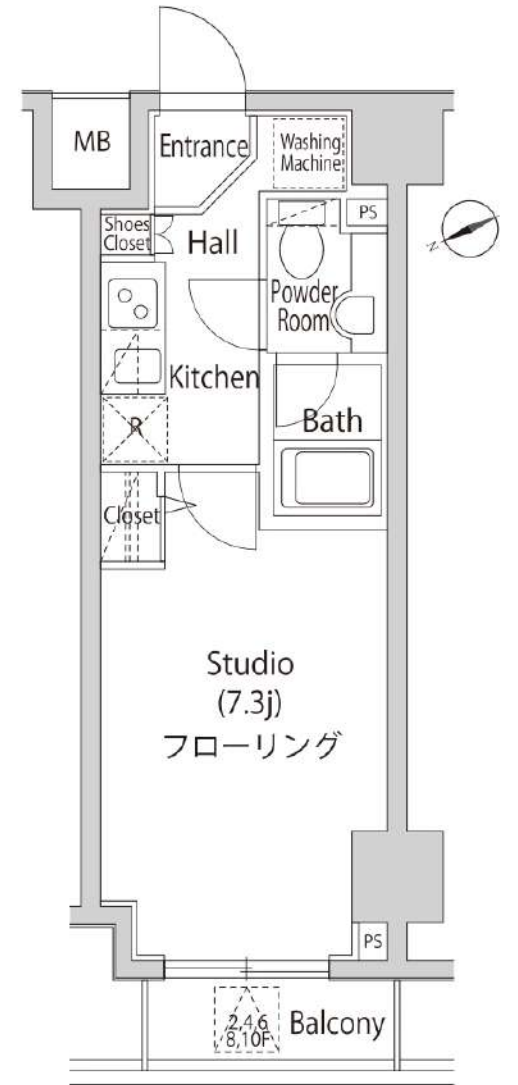


・ガスキッチン・洗面化粧台・温水洗浄便座



※専有面積は境界計算で算出されているため、内法計算で算出される登記簿面積とは若干異なります。※間取、設備は現況優先となります。

1203号室 専有面積 22.79㎡  
 ■賃料 118,000円  
 ■管理費7,000円 ■2/1空き予定



■所在地	港区新橋6-18-24			
■構造	RC造地上15階建	■築年月	平成18年1月	
■間取	1K	■用途	住居のみ	
■敷金	1ヶ月分	■礼金	0ヶ月分	
■賃貸条件	■管理費	7,000円	■更新料	新賃料の1ヶ月分
	■契約期間	2年間	■鍵交換代	33,000円
	■解約予告	2ヶ月前		
	■家財保険 地震保険の有無選択	チャフ保険(2年間契約) 地震保険なしなら:18,000円 地震保険付きなら:23,000円		
	■短期解約 違約金	1年未満の解約は月額賃料及び管理費の2ヶ月分(大手法人は相談可)		
	■保証人 不要システム ご利用の場合 右記どちらでも ご利用可能	【オリコフォレントインシュア】 初回保証委託料は賃料等の1ヶ月分、 1年毎に1万円の保証委託料 【アイスマイル+プラス】 お手持ちのクレジットカードで資料保証と 家財保険のセットを決済(クレジットカードが ない場合はご利用不可) 保証料月々払いプランで、月額賃料等の 4.25%+700円		
■入居条件	ペット	民泊	楽器	外国人
	×	×	×	○
■設備	■オートロック	■エレベーター	■エアコン	■2口ガスコンロ
	■温水洗浄便座	■モニター付きインターホン		
	■つなぐネットコミュニケーションズ(要契約)			
	■スカパーJSAT(要契約)	■宅配ボックス		
■駐輪場	空き状況や使用料等は、建物管理会社まで照会下さい。 (株)マイムコミュニティー 電話03-4412-1009			

新宿本店 新宿区新宿3-21-4新宿ニューワークビル1階  
 TEL: 03-6279-2032



みずべや  
 水商売のお部屋



あずま通り店 新宿区歌舞伎町1-8-3良川ビル2階  
 TEL: 03-6205-5732

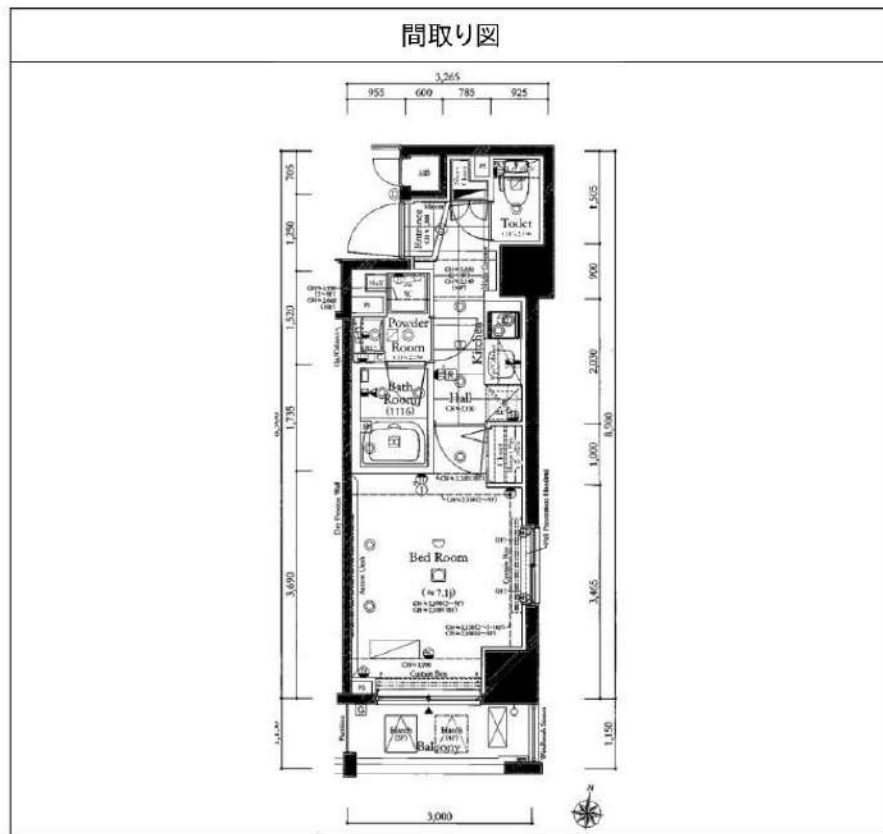
# コンシェルシア南麻布トウキョウプレミアムウエスト 301

物件種別	間取り	賃料	管理費等
マンション	1K	119,000円	13,000円

【必須】ベルプラス[家財保険/設備トラブル24時間駆け付け/騒音・近隣トラブルサポート]  
【月額:2200円(税込)]or【2年一括:44000円(税込)]選択可※但し一括払いは途中解約返金不可

【建物管理会社:株式会社クリアスコミュニティー TEL:03-6824-9550】 ペット種類・インターネット・BS・CS・駐車場・バイク置き場・駐輪場など共有部分に関しては建物管理会社に確認下さい ※ペット可の場合は敷金積増(償却)となります。

敷金/保証金	0円	礼金/権利金	0円
敷引/償却金		更新料	1.5ヶ月(新賃料)
更新事務手数料	0円		
その他費用	[一時金] 鍵交換費: 33,000円, 室内抗菌代: 13,000円 [月次費用] ベルプラス: 2,200円		
物件所在地	東京都港区南麻布3丁目19-19		
交通	都営三田線 白金高輪駅 徒歩8分 東京メトロ日比谷線 広尾駅 徒歩13分 都営大江戸線 麻布十番駅 徒歩16分		
間取り詳細	洋室 7.10畳		
構造	鉄筋コンクリート 3階 / 12階建		
面積	25.42㎡	向き	南
築年月	2017年2月	契約期間	普通借家契約 2年
退去日	2024年2月26日	入居時期	2024年4月上旬 予定
駐車場	無 駐輪場		
設備	2口コンロ, TVインターホン, エアコン, オートロック, ガスコンロ, ガスコンロ設置済, クローゼット, システムキッチン, シャワー, シューズボックス, バストイレ別, フローリング, モニタ付オートロック, 温水洗浄便座, 角仕戸, 給湯, 室内洗濯機置場, 洗面化粧台, 洗面所独立, 当社管理物件, 浴室乾燥, BS, CS, ネット使用料不要, 24時間換気システム, 2面採光, 洗面台, 脱衣所, 暖房便座, エレベーター, 宅配BOX, 敷地内ゴミ置き場, 分譲タイプ, 防犯カメラ, メールボックス		
入居諸条件	ペット相談, ルームシェア相談, 飲食店不可, 外国人相談, 楽器使用不可, 高齢者相談, 子供相談, 事務所不可, 性別不同, 単身可, 二人入居相談, 法人可		
損害保険			
保証会社	必須 指定保証会社: 初回契約時: 50% / [リロ: 月1,000円] [URAG: 1万円/年(月330円)] [カーサ: 月1%] [エゴス: 月1.3%] [ジャックス: 月額保証料1%]		
備考	内見・申込はいい生活スクエア 【必ず】図面はいい生活スクエアより取得ください 《必須》ベルプラス[家財保険/設備トラブル24時間駆け付け/騒音・近隣トラブルサポート] 【月額:2200円(税込)]or【2年一括:44000円(税込)]選択可※但し一括払いは途中解約返金不可短期解約違約金: 1年未満は総賃料2ヶ月分, 1年以上1.5年未満は総賃料1.5ヶ月分。ペット飼育可能な場合は敷金積増/償却となります。法人様申込の場合、条件によっては礼金増額になる場合がございます。		



※図面と異なる場合は現況を優先となります。

新宿本店 新宿区新宿3-21-4新宿ニートワークビル1階 TEL: 03-6279-2032

みずべや 水商売のお部屋

あずま通り店 新宿区歌舞伎町1-8-3良川ビル2階 TEL: 03-6205-5732

# 【LAPIS(ラピス)原宿 I】

賃貸マンション

副都心線 『北参道』 駅 徒歩4分  
 山手線 『原宿』 駅 徒歩9分  
 千代田線 『明治神宮前』 駅 徒歩11分



駅徒歩4分!

利便性の高い住環境!

交通アクセス良好♪4線5駅利用可!

通勤通学に便利☆

所在地 / 渋谷区千駄ヶ谷3-8-6  
 構造 / RC4階建て  
 築年月 / H 26 年 3 月  
 設備 / オートロック・エアコン・ガスコンロ  
 インターネット光対応・宅配BOX

《賃貸条件》

203号	113,000	円	21.12㎡
402号	125,000	円	22.85㎡
404号	115,000	円	21.15㎡
405号	161,000	円	33.18㎡

管理費	4,000
-----	-------

礼 1 敷 0

要保証会社加入  
 初回保証料50%~60% A年10,000円 B月/700円(非課税)  
 要口座引落330円~ 火災保険16,000円~ 書類作成費13,200円  
 鍵交換(任意) 外国籍の方相談可  
 退去時のクリーニング代入居者負担になります  
 1年未満の解約は違約金が発生します  
 ※掲載情報と現況が異なる場合は、現況が優先となります。



203号室



402号室



404号室



405号室

405号室クロス張替え工事予定



新宿本店 新宿区新宿3-21-4新宿ニュータワービル1階  
 TEL: 03-6279-2032



みずべや  
 水商売のお部屋



あずま通り店 新宿区歌舞伎町1-8-3良川ビル2階  
 TEL: 03-6205-5732

# ハーモニーレジデンス西麻布 605

物件種別	間取り	賃料	管理費等
マンション	1K	129,000円	15,000円

**ペット可 高級賃貸マンション 六本木も表参道も徒歩圏内の好立地!セキュリティも室内設備も充実!**

ペット可 高級賃貸マンション 六本木も表参道も徒歩圏内の好立地!セキュリティも室内設備も充実!



外観

その他



間取り図

敷金/保証金	0円	礼金/権利金	129,000円
敷引/償却金	0円	更新料	1.5ヶ月(新賃料)
更新事務手数料			
その他費用			
物件所在地	東京都港区西麻布1丁目12-9		
交通	都営大江戸線 六本木駅 徒歩9分 東京メトロ千代田線 乃木坂駅 徒歩9分 東京メトロ銀座線 表参道駅 徒歩16分		
間取り詳細			
構造	鉄筋コンクリート 6階 / 9階建		
面積	25.76㎡	向き	西
築年月	2017年5月	契約期間	普通借家契約 2年
退去日		入居時期	2024年3月27日
駐車場			
設備	浴室乾燥, ガス給湯, バス・トイレ別, CS, シャワー, 2口コンロ, ガスキッチン, 温水洗浄便座, エアコン, 洗面所独立, 室内洗濯機置場, 押入, BS, モニタ付オートロック, シューズボックス, クローゼット, フローリング, トイレ有, ガスコンロ, ユニットバス, ガスコンロ設置済, バス有, システムキッチン, 洗面化粧台, TVインターホン, デザイナーズ, エレベーター, 外壁タイル張り, 毛氈BOX, 防犯カメラ		
入居諸条件	ペット可, 事務所不可, 二人入居可		
損害保険	要 22,000円 (2年)		
保証会社	可 保証会社必須~50%(最低保証料5万円)		
備考	■入居中サポート/21450円 ■抗菌代/17600円 ■事務手数料/11000円 ■保証会社必須~50%(最低保証料5万円) ■保険/22000円 ■鍵費用/22000円 ■契約期間(2年普借) ※違約金有 ☆AZPの賃料+1万円でスーパーゼロプラン適用★0 ■ペット飼育時条件有		

※図面と異なる場合は現況を優先となります。

**新宿本店** 新宿区新宿3-21-4新宿ニュータワービル1階  
TEL: 03-6279-2032



**みずべや**  
水商売のお部屋

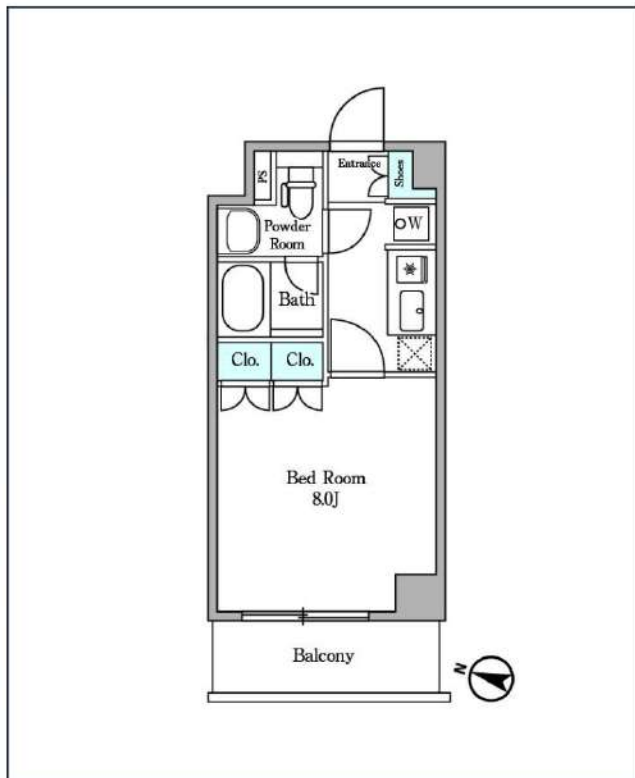


**あずま通り店** 新宿区歌舞伎町1-8-3良川ビル2階  
TEL: 03-6205-5732



# ディームス麻布狸穴町

都営大江戸線「麻布十番」徒歩8分  
東京メトロ日比谷線「神谷町」徒歩10分



号室	賃料	
00505	145,000円	

管理費	10,000円		
敷金	145,000円	礼金	0円
所在地	東京都港区麻布狸穴町51-1		
構造・階建	RC 5階部分 / 地上6階、地下0階		
築年月	2014年2月	総戸数	81
間取り	1K	専有面積	25.05㎡
契約期間	普通借家2年	開口向き	
保険		連帯保証人	指定しない

保証会社			
その他費用	鍵交換費用22,000円 税込、Goodプレミアムα (24Hサポートのみ) 11,000円 税抜(入居時)、住宅総合保険(フレックス)20,000円 非課税(入居時)、Goodプレミアムα登録料2,000円/税抜(入居時)		
入居時期	即入居可		

備考	特約等につきましてはGoodリアルエステート仲介会社様専用サイトの部屋詳細をご確認下さい。		
----	---	--	--

インターネット 使用料無料	オートロック	宅配ボックス	専用ゴミ置き場	浴室乾燥機	追い焚き	ウォシュレット	エレベーター	礼金0	ウォークイン クローゼット	洗面所独立	照明器具
グリル	洗濯機置場室内	バス・トイレ別	コンロ2口	システムキッチン	エアコン	24H換気システム	下駄箱	防犯カメラ	光ファイバー	集合ポスト	即入居可

※現況と図面に相違がある場合は、現況優先となります。

新宿本店 新宿区新宿3-21-4新宿コートビル1階  
TEL: 03-6279-2032



みずべば  
水商売のお部屋



あずま通り店 新宿区歌舞伎町1-8-3良川ビル2階  
TEL: 03-6205-5732

# ZOOM六本木 402

物件種別	間取り	賃料	管理費等
マンション	1K	156,000円	15,000円

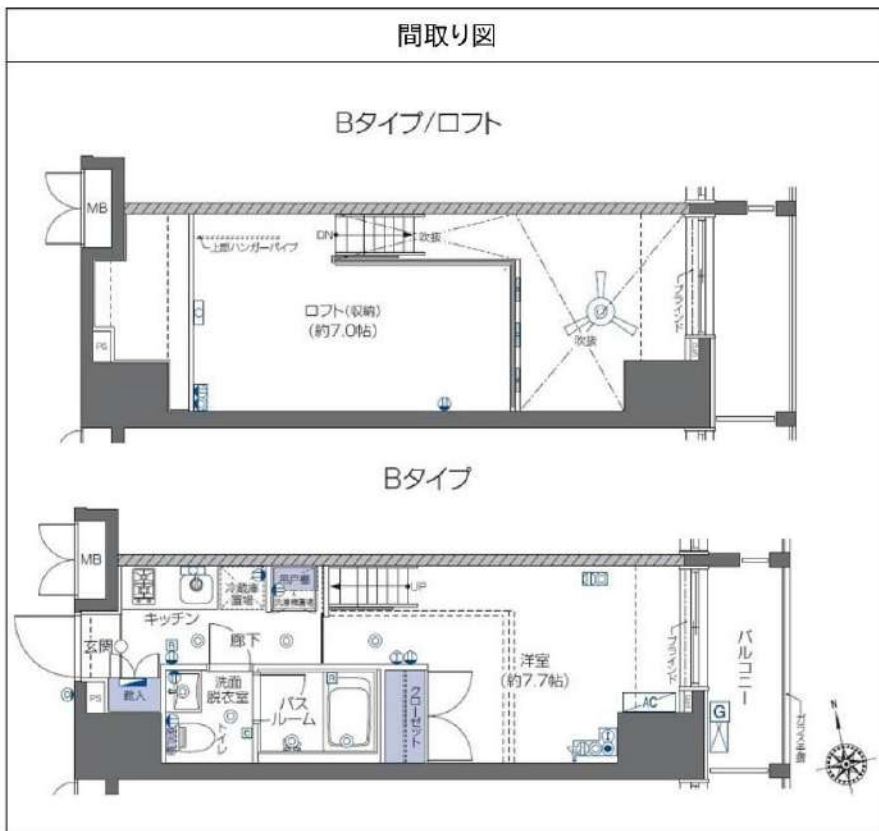
敷金/保証金	0円	礼金/権利金	156,000円
敷引/償却金		更新料	1ヶ月(新賃料)
更新事務手数料			
その他費用	<small>[-一時金] 鍵交換費用(税込): 33,000円                  [月次費用] 家財保険+付帯サービス(税込): 1,735円                  (備考) ■契約時: 当月分+翌月分の賃料・管理費をお支払い頂きます ■解約時: ルームクリーニング費用及び借主負担分の原状回復費用をお支払い頂きます</small>		
物件所在地	東京都港区六本木5丁目13-13		
交通	東京メトロ南北線 麻布十番駅 徒歩3分 都営大江戸線 麻布十番駅 徒歩3分 東京メトロ日比谷線 六本木駅 徒歩11分		
間取り詳細	4階: 洋室 7.70畳, ロフト 7.00畳		
構造	鉄筋コンクリート 4階 / 12階建		
面積	25.51㎡	向き	東
築年月	2016年3月2日	契約期間	普通借家契約 2年
退去日		入居時期	即入居
駐車場	駐輪場 バイク置き場		
設備	2口ガス 独立洗面台 脱衣室 浴室換気乾燥機 追焚 温水洗浄便座 フローリング 室内洗濯機置場		
入居諸条件	ペット不可		
損害保険			
保証会社	必須 トーライフサポート、オリコフォレントインシュア/保証料: 初回=賃料等×50%、月額=賃料等×1%		
備考	■民泊利用不可 ■自転車: 月額500円 バイク: 月額2,000円 ※要空き確認・2年分一括払い ■部屋タイプ: B ■大手法人保証会社未加入時: 敷金・礼金を各1ヶ月追加 ■外国籍相談可(申込条件: 在留カード必須、日本語読み書き出来る方、連帯保証人必須: 日本人又は永住者) ◆内見予約は『スマート内覧』◆		

外観



その他

間取り図



※図面と異なる場合は現況を優先となります。

新宿本店

新宿区新宿3-21-4新宿ニュータウンビル1階  
TEL: 03-6279-2032



みずべや  
水商売のお部屋



あずま通り店

新宿区歌舞伎町1-8-3良川ビル2階  
TEL: 03-6205-5732