

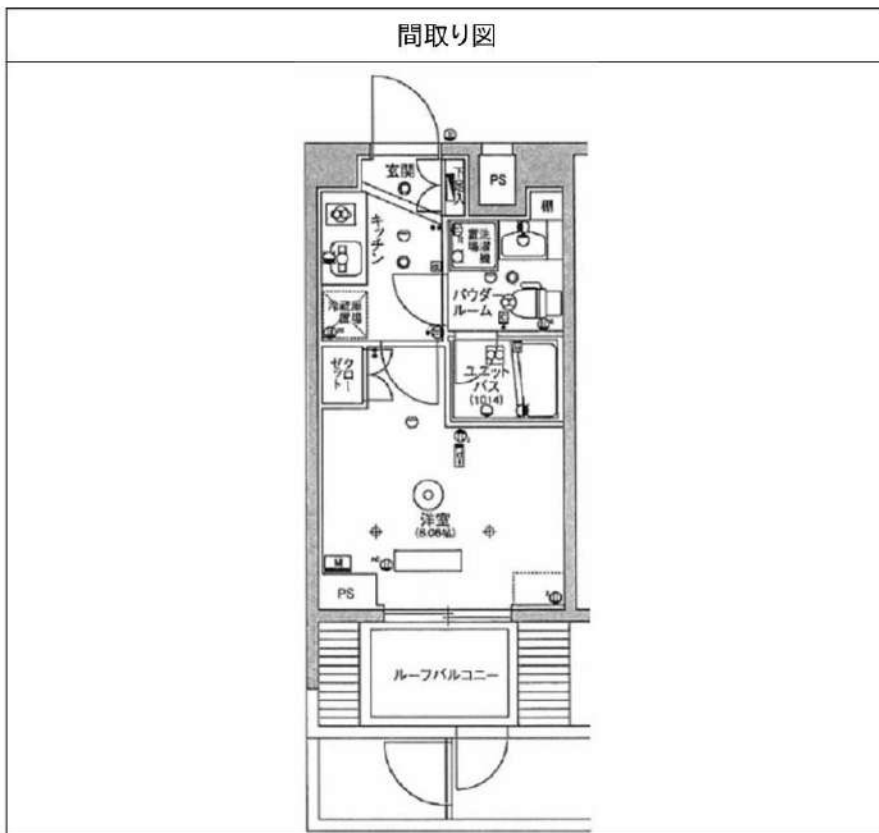
# スカイコート品川パークサイド 802

物件種別	間取り	賃料	管理費等
マンション	1K	79,000円	5,000円

《必須》ベルプラス[家財保険/設備トラブル24時間駆け付け/騒音・近隣トラブルサポート]  
【月額:2200円(税込)] or 【2年一括:44000円(税込)] 選択可※但し一括払いは途中解約返金不可

【建物管理会社:スカイサービス株式会社TEL:03-6733-1452】 ペット種類・インターネット・BS・CS・駐車場・バイク置き場・駐輪場など共有部分に関しては建物管理会社にご確認下さい ※ペット可の場合は敷金積増(償却)となります。

敷金/保証金	0円	礼金/権利金	79,000円
敷引/償却金		更新料	1.5ヶ月(新賃料)
更新事務手数料	0円		
その他費用	[一時金] 鍵交換費: 33,000円, 室内抗菌代: 13,000円 [月次費用] ベルプラス: 2,200円		
物件所在地	東京都品川区南大井2丁目7-8		
交通	京急本線 大森海岸駅 徒歩7分 京急本線 立会川駅 徒歩12分 京浜東北線 大森駅 徒歩16分		
間取り詳細	洋室 6.10畳		
構造	鉄筋コンクリート 8階 / 9階建		
面積	20.70㎡	向き	北
築年月	2013年10月	契約期間	普通借家契約 2年
退去日	2024年3月9日	入居時期	2024年4月中旬 予定
駐車場	無		
設備	システムキッチン, 給湯, CS, BS, 温水洗浄便座, 浴室乾燥, クローゼット, シューズボックス, パス有, パストイレ別, シャワー, ガスコンロ, ガスコンロ設置済, 2口コンロ, エアコン, 室内洗濯機置場, オートロック, フローリング, TVインターホン, 2F以上, 当社管理物件, 24時間換気システム, インターホン, 洗面化粧台, 洗面所独立, 洗面台, 脱衣所, 暖房便座, 分譲タイプ, 宅配BOX, 防犯カメラ, エレベーター		
入居諸条件	ペット不可, ルームシェア相談, 飲食店不可, 外国人相談, 楽器使用不可, 高齢者相談, 子供相談, 事務所不可, 性別不問, 単身可, 二人入居相談, 法人可		
損害保険			
保証会社	必須 指定保証会社: 初回契約時: 50%、[リロ: 月1,000円][URAG: 1万円/年(月330円)] [カーサ: 月1%] [エゴス: 月1.3%] [ジャックス: 月額保証料1%]		
備考	内見・申込はいい生活スクエア 【必ず】図面はいい生活スクエアより取得ください《必須》ベルプラス[家財保険/設備トラブル24時間駆け付け/騒音・近隣トラブルサポート] 【月額:2200円(税込)] or 【2年一括:44000円(税込)] 選択可※但し一括払いは途中解約返金不可短期解約違約金: 1年未満は総賃料2ヶ月分、1年以上1.5年未満は総賃料1.5ヶ月分。ペット飼育可能の場合は敷金積増/償却となります。法人様申込の場合、条件によっては礼金増額になる場合がございます。		



※図面と異なる場合は現況を優先となります。

新宿本店 新宿区新宿3-21-4新宿ニューターワビル1階  
TEL: 03-6279-2032



みずべや  
水商売のお部屋



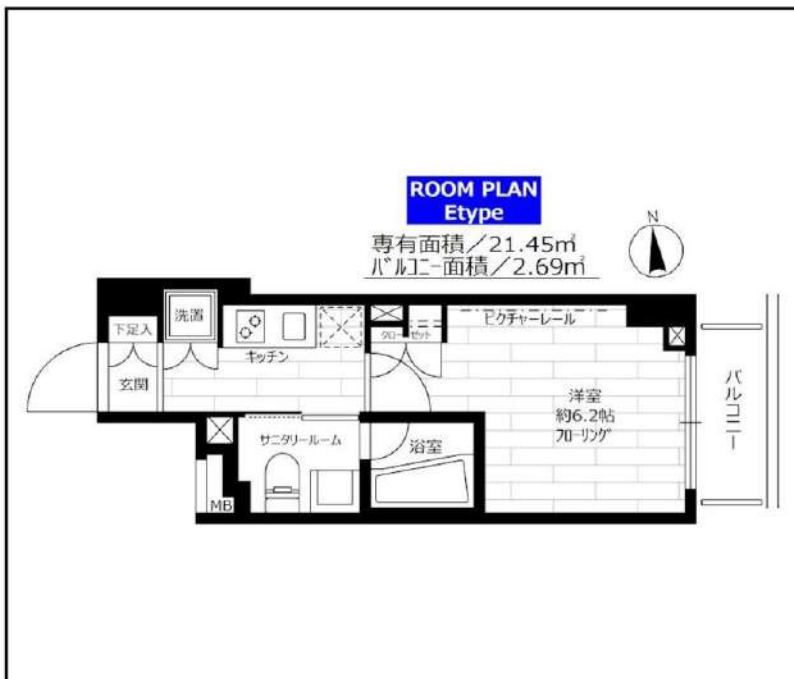
あずま通り店 新宿区歌舞伎町1-8-3良川ビル2階  
TEL: 03-6205-5732

# 分譲型賃貸マンション

都営浅草線 馬込駅まで 徒歩4分

東急大井町線 中延駅まで 徒歩10分

管理室、メールボックス、平置駐車場、舗装駐車場、屋外駐車場、システムキッチン、ガスコンロ設置済、2口コンロ、ガスレンジ付、ガスキッチン、バス・トイレ別、脱衣所、浴室乾燥、温水洗浄便座、洗面所にドア、洗面化粧台、バス有、トイレ有、シャワー、エアコン、BS、CS、CATV、ネット使用料不要、電話2回線、ネット専用回線、光ファイバー、TVインターホン、マルチメディアコンセント、インターホン、インターネット専用線配線済み、2F以上、防犯カメラ、オートロック、カードキー、モニタ付オートロック、給湯、エレベーター、24時間ゴミ出し可、風除室、敷地内ゴミ置き場、宅配BOX、24時間換気システム、冷房、暖房、外壁タイル張り、分譲タイプ、フローリング、室内洗濯機置場、クローゼット、シューズボックス、玄関収納、収納有、人感照明センサー、駅前



インターネット使い放題!

★光ケーブル★

(7日間以内・契約料・通信料不要)

※端末は各自のご負担となります。

※P2P規制がかかります。

※この図面は販売図面をもとに作成しております。図面と異なる場合は現況を優先となります。

## ステージグランデ馬込アジュールコート

賃料	402号室 80,000円		
構造	鉄筋コンクリート造 地上階数 9階		
交通	都営浅草線 馬込駅まで 徒歩4分		
所在地	東京都大田区北馬込 2丁目41-8		
完成	2012年3月	専有面積	21.45㎡
現況	空室	入居時期	2024年02月09日
敷金	1ヶ月	共益費	10,000円
礼金	1ヶ月	契約終了時 敷金償却	1ヶ月
契約期間	普通 2年間	解約予告	1ヶ月前
更新料	新賃料1ヶ月	火災保険	20,000円(2年)
保証会社	必須	保証人	不要
契約条件	<p>[一時金] 鍵交換代:19800円 アクト安心ライフ 24:16500円 [月次費用] システム利用料:275円                      初回保証料:月額費用の40%、1年毎に更新保証料10,000円。(GTN使用時50%~100%)                      ペット(不可)、外国人入居(相談)、楽器使用(不可)、事務所(不可)                      ※大法人等、保証会社未加入の場合は敷金2ヶ月、礼金2ヶ月となります。</p>		

★入居前に各種施工ができます! 防虫施工 22,000円 光触媒コーティング33,000円

新宿本店 新宿区新宿3-21-4新宿ニュータウンビル1階  
TEL: 03-6279-2032



みずべや  
水商売のお部屋



あずま通り店 新宿区歌舞伎町1-8-3良川ビル2階  
TEL: 03-6205-5732



# プレール・ドゥーク大森町

住み替え応援システムRe・Room  
家賃でポイントがたまる！  
住み替えて使ってお得！

安心管理システム24時間管理  
学生・女性にオススメ

駅徒歩5分好立地！洋室7帖！

独立洗面台・浴室乾燥換気扇・24時間対応ゴミ置場あり！

インターネット月額基本使用料無料(BBM-NET)

**新生活応援**  
賢く手軽に始める新生活！  
**家電リース**

お得で！家電は安心の4点セットをご用意しております。

新品 月額 **5,500**円  
中古 月額 **4,400**円



## ACCESS

京急本線 大森町駅 徒歩5分

京急本線 梅屋敷 徒歩11分

京急本線 平和島 徒歩15分

201号室

賃料 **84,000円**

管理費 **10,000円**

敷金 **0ヶ月** 礼金 **1ヶ月**

## OUTLINE

間取り	1K	タイプ	専有面積	25.32㎡
入居日	2024年03月上旬		内見	不可 2/20解約
「木下の賃貸」友の会費		1,980 円(税込)/月額		
所在地	東京都大田区大森中1丁目10-6			
構造	RC造	規模	13階建2階	
竣工日	2021年07月	総戸数	46戸	
駐車場施設	有	空き	要確認	
駐輪場施設	有	空き	要確認	
駐車場敷金	なし	駐車場賃料	27,500 円/月額	
ペット飼育相談	相談	ペット飼育の場合の敷金	敷金2ヶ月	
方位	東	ガス	株CDエナジーダイレクト推奨	
管理会社	株式会社キノシタコミュニティ		電気	株CDエナジーダイレクト推奨

## LEASE CONDITION

契約期間	2年	更新料	新賃料	1ヶ月
解約予告	1ヶ月前に文書で当社宛に通知			
鍵交換費	27,500 円(税込)	消毒代	26,400 円(税込)	
定額ルームクリーニング代	63,800 円(税込)			

## EQUIPMENT

オートロック	○	洗濯機置場	○	バルコニー	○
エレベーター	○	浴室乾燥機	○	CATV	○
TVモニター付きインターフォン	○	洗浄機能付暖房便座	○	BSアンテナ	○
宅配ボックス	○	追い焚き	○	CSアンテナ	○
ガスコンロ	○	居室床材フローリング	○	カーシェアリング	○
IHクッキングヒーター	○	エアコン	○		
独立洗面台	○	浄化槽	○		

- 備考**
- ①保証会社加入必須。木下グループ保証：初回保証料90%、利用手数料月額550円(税込)、継続保証委託料20,000円(2年毎)
  - ②木下の賃貸友の会加入必須。入居者補償制度、住まいのトラブル緊急サポート等のサービスを提供。月額1,980円(税込)~/法人プラン月額990円(住まいのトラブル緊急サポートのみ)
  - ③定額ルームクリーニング代63,800円(税込)~
  - ④CATV、BS・CS110\*、インターネット等(導入されているか否かは要確認)には別途契約、費用がかかります。
  - ⑤BBM-NET完備。月額基本使用料は無料ですがオプションサービス(物件により利用できない場合があります)には別途費用がかかります。
  - ⑥契約時、消毒代26,400円(税込)がかかります。

※図面と現況が異なる場合には現況を優先とします。

新宿本店

新宿区新宿3-21-4新宿ニートーワビル1階  
TEL: 03-6279-2032



みずべや  
水商売のお部屋



あずま通り店

新宿区歌舞伎町1-8-3良川ビル2階  
TEL: 03-6205-5732



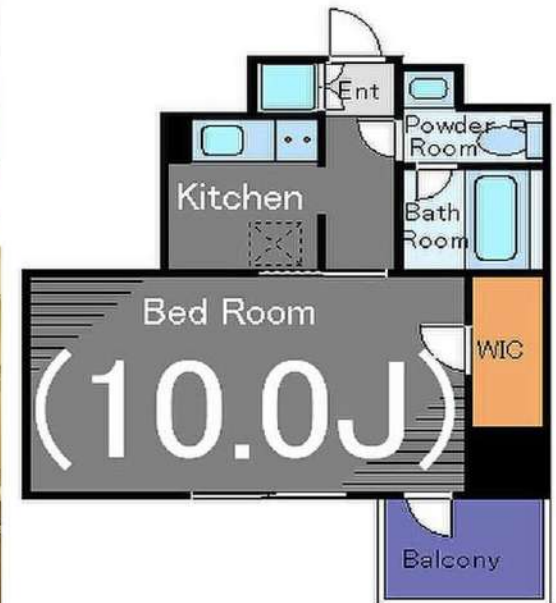
最寄駅	間取り	賃料			号室
大森海岸5分	1K	¥89,000	ループル品川南大井式番館	504	

京浜急行線「大森海岸」駅徒歩5分  
JR京浜東北線「大森」駅徒歩9分

所在地	東京都品川区南大井3-14-10			
路線	京急線			
最寄駅	大森海岸	駅	5分	
物件種別	マンション	構造	RC	
築年	2014年4月	階層	12階建	
専有面積	29.94 m <sup>2</sup>	間取り	1K	
現況	退去予定	2024/2/4		
契約種別	普通借家	期間	2年間(更新可)	
賃料	¥89,000	敷金	0ヶ月	
管理費	¥9,000	礼金	1ヶ月	
更新料	新賃料の1ヵ月分	更新事務手数料11000円		
保険料	2年間	¥20,000		
契約手数料	5,000円(税別)	解約予告1ヵ月前通知		
鍵交換費用	20,000円(税別)			
退去時請求	ハウスクリーニング代	45,000円(税別)		
	エアコン洗浄代	12,000円(税別)		
保証会社	利用必須	株式会社ミライズインシュア		
保証料	初回保証料	月額総支払額の50~100%		
	年間保証料	12,000円、月次手数料	月額400円(税別)	
24時間サポート	月額1,000円(税込)			
条件	ペット	×		
	外国籍	○	2人入居	○
	法人契約	○	生活保護	×
	バス・トイレ別	○	エレベーター	○
設備	エアコン	○	オートロック	○
	独立洗面台	○	宅配BOX	○
	ガス種別	都市		
	インターネット	○(別途契約)		
備考	ガスキッチン(1ログスコンロ付)・フローリング・室内洗濯機置場・バルコニー・クローゼット・駐輪場(200円/月)			
	【短期解約の違約金】1年未満の解約:賃料+管理費の2ヵ月 1年以上2年未満の解約:賃料+管理費1ヵ月			
建物管理会社	株式会社TFDコミュニティ			
駐輪場等空き確認TEL	03-3582-2652			



敷金なし!



※図面と現況が異なる場合は、現況優先とさせていただきます。

新宿本店 新宿区新宿3-21-4新宿ニューワールド1階  
TEL: 03-6279-2032



みずべや  
水商売のお部屋

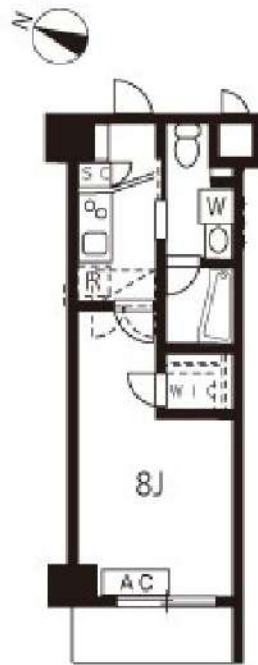


あずま通り店 新宿区歌舞伎町1-8-3良川ビル2階  
TEL: 03-6205-5732



# アジュールコート池上 214

インターネット無料！（シーファイブ）  
礼金0カ月！大型バイク相談可！



賃貸条件	賃料 敷金	90,000円 1ヶ月	共益費 礼金	12,000円 0ヶ月
所在地	東京都大田区西蒲田2丁目6-12			
交通	東急池上線「池上」駅 徒歩7分			
	京浜東北線「蒲田」駅 徒歩18分			
	東急池上線「蓮沼」駅 徒歩10分			
種別	賃貸マンション		構造	鉄筋コンクリート
規模	地上5階建て/2階部分		間取	1K
専有面積	25.84㎡		築年数	2018年4月
入居可能日	相談(2024/2/29解約予定)		現況	居住中
更新料	新賃料の1ヶ月		向き	西
保険	18,000円(2年)		鍵交換代 ※税込	38,500円
保証会社	※エポス ルームIDからの審査になります。 【ルームID】月額総賃料の50%/月次保証料、月額総賃料の1.5% 【オリコフォレントインシュア】→月額総賃料の50%～/年間保証料10,000円～※引落し手数料330円(税込)掛かる場合あり			
費用	プレミアムデスク(税込/2年)：16,500円 害虫バリア(税込)：16,500円			
必要書類	■審査時：顔写真付き身分証、在籍証明、収入証明 ■契約時：住民票			
その他	ペット	不可	楽器	不可
	事務所	不可	法人	可
	駐輪場	有 330円/月(込)	バイク	有 満車
	駐車場	有 満車	トランク ルーム	無
	先行	契約	インター ネット	無料 Wi-Fi有 シーファイブ (0120-998-886)
備考	■短期解約違約金：1年未満1カ月 ■解約予告：2カ月前 ■プレミアムデスク代の中に登録料4,400円(税込)を含みます。 ■大手法人契約時【+礼1】で諸条件ご相談可 ■フローリング 白			
共用管理	株式会社S-FITパートナーズ			

※写真は参考となります



マックスバリュエクスプレス 池上店まで405m  
ドラッグストアマイル池上駅前店まで387m  
セブンイレブン 大田区西蒲田2丁目店まで115m



※図面と現況が異なる場合は、現況優先となります。 情報掲載日 2024/1/13

新宿本店 新宿区新宿3-21-4新宿ニューターワビル1階  
TEL：03-6279-2032



みずいべや  
水商売のお部屋



あずま通り店 新宿区歌舞伎町1-8-3良川ビル2階  
TEL：03-6205-5732



# 新築 賃貸マンション

設備情報 ★インターネットWi-Fi無料!

- ペット飼育可 (大型犬・猫・多頭飼可)
- 防犯カメラ・オートロック
- 宅配ボックス完備
- 温水洗浄便座 (BT別)
- 浴室乾燥機付き
- 独立洗面台完備
- 電子契約有
- 契約金カード決済可 (VISA Masterのみ)

物件名	GENOVIA 西馬込Ⅲ												
所在地	東京都大田区仲池上2丁目12番9			交通	都営地下鉄浅草線「西馬込」駅 徒歩8分 東急池上線「池上」駅 徒歩19分 東急池上線「久が原」駅 徒歩20分								
賃料	94,500円~100,000円			管理費	15,000円								
条件	敷金	0ヶ月	礼金	0ヶ月	間取り	1K							
概要	構造	鉄筋コンクリート (RC) 造 地上3階建	築年数	2023年8月竣工	詳細	入居日	9/8~	現況	内見可	契約期間	2年	更新	可
備考	・ルームクリーニング費用38,500円(税込) 火災保険料:保証会社により変化 ・消臭抗菌サービス 11,000円(税込) 【任意】 ※解約予告2ヶ月前(法人の場合相談可) ※法人契約可(敷金1ヶ月積み増し) ※1年未満短期解約違約金有 賃料+管理費合計額(法人の場合相談可)												

**Atype**  
1K 25.66㎡  
バルコニー 3.19㎡

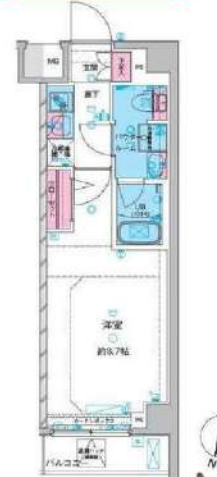
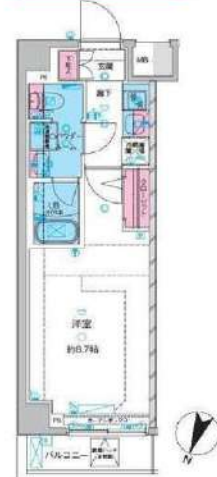
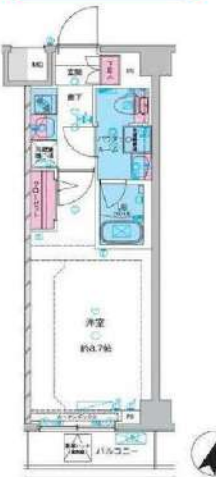
**Btype**  
1K 25.66㎡  
バルコニー 3.19㎡

**Ctype**  
1K 25.66㎡  
バルコニー 3.19㎡

**Dtype**  
1K 25.66㎡  
バルコニー 3.19㎡

**Etype**  
1K 25.66㎡  
バルコニー 3.19㎡

**Ftype**  
1K 25.66㎡  
バルコニー 3.19㎡



6階	A-602	D-603								
	¥98,500	¥98,500								
5階	A-502	D-503	C-504	D-505	E-506	G-508	H-509	I-510	M-511	
	¥98,000	¥98,000	¥98,000	¥98,500	¥92,000	¥92,000	¥98,500	¥97,500	¥97,500	¥98,000
4階	A-402	B-403	C-404	D-405	E-406	F-407	G-408	H-409	I-410	M-411
	¥97,500	¥97,500	¥92,500	¥98,000	¥92,000	¥92,000	¥98,000	¥97,500	¥97,500	¥97,500
3階	A-302	B-303	C-304	D-305	E-306	F-307	G-308	H-309	I-310	J-311
	¥97,000	¥97,000	¥92,000	¥97,500	¥96,500	¥96,500	¥97,500	¥97,000	¥97,000	¥97,000
2階	A-202	B-203	C-204	D-205	E-206	F-207	G-208	H-209	I-210	J-211
	¥96,500	¥96,500	¥96,500	¥97,000	¥96,000	¥96,000	¥97,000	¥96,500	¥96,500	¥97,000
1階	風除室・エントランスホール 遊樂通路				管理室・防災備蓄倉庫・ゴミ置場・駐車場					
	¥94,500	¥94,500	¥95,500	¥95,000	¥95,000	¥95,000	¥95,000	¥95,000	¥95,000	¥100,000

※図面が現状と異なる場合は、現状を優先とします

種類	備考	月額料金
駐輪場	59台	無料 (要契約)
バイク置場	4台	要確認 (敷金1ヵ月)
駐車場	3台	要確認 (敷金1ヵ月)

101号室部分図

★大型犬・猫・多頭飼可  
※ペット飼育時敷金1ヶ月積増(解約時償却)

★保証会社利用必須(法人の場合相談可)  
一番手 RBI 初回保証料:40%(ペット飼育時60%)  
外国籍:80%+外国籍サポート年間10,800円  
(審査により変化有・要確認)  
★RBI安心サポート:  
(家賃保証月額料金+家財保険+家賃引落手数料+mamoroca付)  
一全て付帯して 2,700円/月(税込)

新宿本店 新宿区新宿3-21-4新宿ニューターワビル1階  
TEL: 03-6279-2032



みずべば  
水商売のお部屋



あずま通り店 新宿区歌舞伎町1-8-3良川ビル2階  
TEL: 03-6205-5732