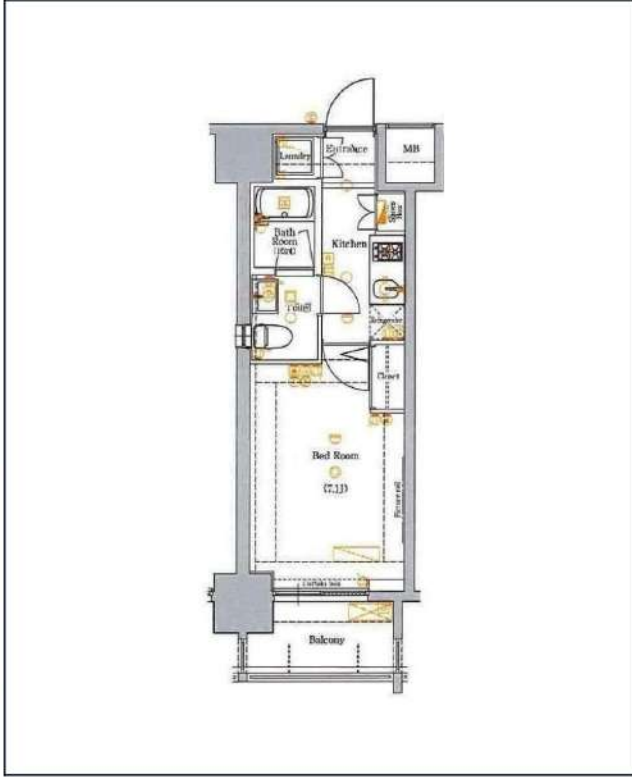


# ジェノヴィア高田馬場

留学生含め外国籍ご相談可



都市ガス	独立洗面台	システムキッチン	宅配ボックス	専用ゴミ置き場	駐輪場	バイク置き場	浴室乾燥機	ウォシュレット	オートロック	洗濯機置場室内	エアコン
二人同居相談	防犯カメラ	エレベーター	バス・トイレ別	コンロ2口	フローリング	ベランダ/バルコニー	角部屋	クローゼット	下駄箱	光ファイバー	集合ポスト

※現況と図面に相違がある場合は、現況優先となります。

JR山手線「高田馬場」徒歩10分  
西武新宿線「下落合」徒歩8分  
東京メトロ東西線「落合」徒歩10分

号室	賃料	
201	84,000円	
管理費	8,000円	
敷金	1ヶ月	礼金 1ヶ月
その他費用	鍵交換費用38,500円、ハウスクリーニング41,800円(退去時)、エアコン分解清掃11,000円(退去時)、24時間サポート16,500円(入居時)	
所在地	〒169-0075 東京都新宿区高田馬場3丁目36-1	
構造・階建	RC 2階部分 / 12階	
築年月	2009年5月1日	専有面積 23.49㎡
間取り	1K	開口向き 東南
契約期間	普通借家2年	更新料 1ヶ月(新賃料)
保険	20,000円 2年	更新事務手数料 0.5ヶ月税込み
保証会社	株式会社クレディセゾン(イ) 保証料(初回契約時)50%、保証料(更新時)10000円、年毎	
退去予定日	2023年10月31日	入居時期 相談
備考	・保証金契約時償却、償却に原状回復費用は含まれません・短期解約違約金有 1年未満の解約時総賃料の1ヶ月・解約予告2ヶ月前	

■光ファイバー(要確認) ■バイク置場・駐輪場(空要確認)【地番:東京都新宿区高田馬場3丁目605番16】・退去予定のお部屋は先行契約となります・水商売・風俗関係・生活保護不可

駐輪場等の空き確認はこちらへ→ 日本ハウズイング株式会社 アーバン住宅営業部 03-3341-9245

 <b>みずべや</b> 水商売のお部屋 <b>新宿本店</b> 新宿区新宿3-21-4新館ニューオービル1階 TEL 03-6279-2032	 <b>みずべや</b> 歌舞伎のお部屋 <b>あずま通り店</b> 新宿区歌舞伎町1-8-3良川ビル2階 TEL 03-6205-5732	 <b>みずべや</b> 池袋のお部屋 <b>池袋店</b> 豊島区池袋2-4-2YKビル1階 TEL 03-6907-2660
--------------------------------------------------------------------------------------	------------------------------------------------------------------------------------	------------------------------------------------------------------------------