

貸マンション

上野毛駅

メインステージ上野毛11(メインステージカミノゲツ) 0103

間取り
1K

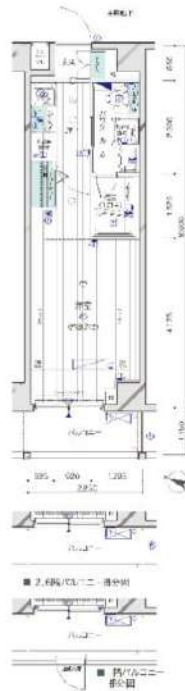
専有面積
25.36㎡

築年月
2013年10月



チェックポイント!

バイク置場有,駐輪場有,主要採光面:南西向き,事務所使用不可,楽器不可,D I Y不可,ペット相談,外観タイル張り,常時ゴミ出し可能,分譲タイプ,24時間換気システム,B・T別,浴室暖房,浴室乾燥機,トイレ,温水洗浄便座,洗面台,ガスコンロ付,2口コンロ,システムキッチン,クローゼット,シューズボックス,照明器具,人感センサー付照明,ダウンライト,室内洗濯機置場,洗濯機置場,給湯,都市ガス,フローリング,エアコン,C S,B S端子,ダブルロックドア,オートロック,モニター付オートロック,モニター付インターホン,ディンプルキー,防犯カメラ,24時間セキュリティ,バルコニー,エレベーター,宅配BOX



物件種目	貸マンション
最寄駅	上野毛
間取タイプ	1K
賃貸条件	賃料 77,500円 礼金1ヶ月 敷金なし 保証金なし

物件所在地	東京都世田谷区上野毛4丁目 33-13		
交通	東急大井町線 上野毛 徒歩6分		
建物	建物名	メインステージ上野毛11(メインステージカミノゲツ) 0103	
	構造・規模	RC 9階建/1階部分	
	使用部分積	25.36㎡	
	間取内訳	洋室8.7畳	
築年月	2013年10月	契約期間	2年
管理費等	15,000円/月 共益費なし 雑費なし		
駐車場			
現況	居住中	入居可能時期	2023年8月上旬予定
設備	B・T別,浴室暖房,浴室乾燥機,トイレ,温水洗浄便座,洗面台,ガスコンロ付,2口コンロ,システムキッチン,クローゼット,シューズボックス,照明器具,人感センサー付照明,ダウンライト,室内洗濯機置場,洗濯機置場,給湯,都市ガス,フローリング,エアコン,C S,B S端子,ダブルロックドア,...		
保険等	要 2年16,000円		
備考	引越業者当社指定ベット可(敷1)保証会社必須(セゾン)退去時要清掃代引越業者当社指定解約予告50日前電力事退去時鍵交換費:22,000円 ハウスクリーニング費:49,500円 AMLクラブサポート費:16,500円 更新料:新賃料1.5ヶ月 賃貸保証:加入要50%~		

みずべや
水商売のお部屋

新宿本店 新宿区新宿3-21-4新宿エントービル1階
TEL 03-6279-2032



みずべや
歌舞伎のお部屋

あずま通り店 新宿区歌舞伎町1-8-3良川ビル2階
TEL 03-6205-5732



みずべや
池袋のお部屋

池袋店 豊島区池袋2-4-2YKビル1階
TEL 03-6907-2660

貸マンション

荻窪駅

グランヴァン荻窪II 701

間取り
1K

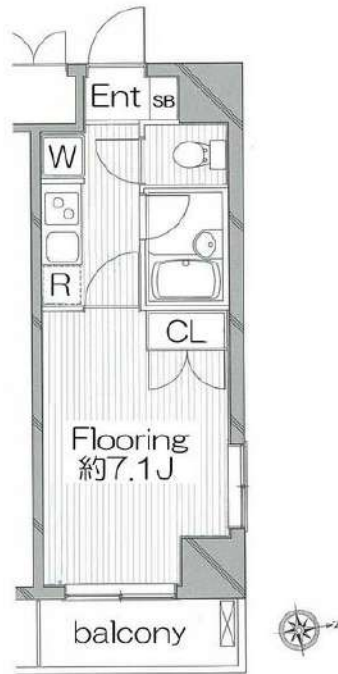
専有面積
22.71㎡

築年月
2007年03月



チェックポイント！

主要採光面：東向き、2面採光、外観タイル張り、角部屋、B・T別、浴室乾燥機、温水洗浄便座、洗面台、ガスコンロ付、2口コンロ、システムキッチン、収納スペース、ダウンライト、室内洗濯機置場、給湯都市ガス、フローリング、全居室フローリング、C.S、B.S端子、インターネット使用料無料、ダブルロックドア、オートロック、モニター付オートロック、ディンプルキー、防犯カメラ、バルコニー、エレベーター、宅配BOX



物件種目	貸マンション
最寄駅	荻窪
間取タイプ	1K
賃料条件	賃料 82,000円
	礼金1ヶ月 敷金なし 保証金なし

物件所在地	東京都杉並区荻窪5丁目15-16		
交通	J R 総武・中央緩行線 荻窪 徒歩3分		
建物	建物名	グランヴァン荻窪II 701	
	構造・規模	RC 10階建/7階部分	
	使用部分積	22.71㎡	
	間取内訳	洋室7.1	
築年月	2007年03月	契約期間	2年
管理費等	15,000円/月 共益費なし 雑費なし		
駐車場			
現況	居住中	入居可能時期	2023年8月下旬予定
設備	B・T別、浴室乾燥機、温水洗浄便座、洗面台、ガスコンロ付、2口コンロ、システムキッチン、収納スペース、ダウンライト、室内洗濯機置場、給湯、都市ガス、フローリング、全居室フローリング、C.S、B.S端子、インターネット使用料無料、ダブルロックドア、オートロック、モニター付オートロック、ディンプル...		
保険等	要 2年18,000円		
備考	※入居可能日はあくまで予定です※ ※1年未満の解約の場合、違約金1ヶ月 ※2年未満の解約の場合、違約金0.5ヶ月 ※クリーニング費用(退去時)：38,500円(税込) ◆契約時諸費用 ◆GVサポート24(2年)：16,500円(税込) 鍵交換料：33,000円(税込) 保険料：18,000円 2年 解約予告：45日前 GVサポート24(2年)：16,500円 更新料：新賃料1ヶ月 鍵交換代等：有 33,000円～ 利用駅1：J R 中央本線 西荻窪 徒歩22分 利用駅2：東京メトロ丸ノ内線 南阿佐ヶ谷 徒歩23分		

みずべや
水商売のお部屋
新宿本店 新宿区新宿3-21-4新館ニュータワービル1階
TEL 03-6279-2032



みずべや
歌舞伎のお部屋
あずま通り店 新宿区歌舞伎町1-8-3良川ビル2階
TEL 03-6205-5732



みずべや
池袋のお部屋
池袋店 豊島区池袋2-4-2YKビル1階
TEL 03-6907-2660

貸マンション

西荻窪駅

アンベリール吉祥寺EAST 0403

間取り
1K

専有面積
25.22㎡

築年月
2022年07月



チェックポイント！

駐輪場有、主要採光面：北向き、事務所使用不可、楽器不可、DIY不可、ペット相談、高齢者相談、2面採光、外観タイル張り、常時ゴミ出し可能、分譲タイプ、角部屋24時間換気システム、1丁重税対応物件、閑静な住宅街、B・T別シャワー・浴室暖房・浴室乾燥機、トイレ温水洗浄便座、洗面台シャワー付洗面化粧台、洗面所独立、ガスコンロ付、2ロコンロ独立型キッチン、システムキッチン収納スペース、全居室収納クローゼット、シューズボックス、室内洗濯機置場、洗濯機置場、給湯都市ガス、フローリング、全居室フローリング、冷房、暖房、エアコン、C S、B S端子インターネット対応オートロック、モニター付オートロック、モニター付インターホン、防犯カメラ、バルコニー...



物件種目	貸マンション
最寄駅	西荻窪
間取タイプ	1K
賃貸条件	賃料 91,000円 礼金1ヶ月 敷金なし 保証金なし

物件所在地	東京都杉並区松庵2丁目 23番21号		
交通	J R中央本線 西荻窪 徒歩10分		
建物	建物名	アンベリール吉祥寺EAST 0403	
	構造・規模	RC 5階建/4階部分	
	使用部分積	25.22㎡	
	間取内訳	洋室8.5畳	
築年月	2022年07月	契約期間	2年
管理費等	15,000円/月 共益費なし 雑費なし		
駐車場			
現況	空家	入居可能時期	2023年7月中旬予定
設備	B・T別シャワー・浴室暖房浴室乾燥機、トイレ温水洗浄便座、洗面台シャワー付洗面化粧台洗面所独立、ガスコンロ付、2ロコンロ、独立型キッチン、システムキッチン 収納スペース、全居室収納、クローゼット、シューズボックス、室内洗濯機置場、洗濯機置場、給湯、都市ガス、フローリング、全居...		
保険等	要 2年18,000円		
備考	諸条件に関しては、お問い合わせください。保証会社加入の事 ※保証会社利用しない場合敷金2ヶ月※ペット飼育時敷金+1ヶ月※短期解約違約金有 文書事務手数料(税込)：5,500円 ステージ安心サポート24(税込)：19,800円 鍵交換費用(税込)：25,300円 振替事務手数料(税込)：330円/月 更新料：新賃料1.5ヶ月 クレジット決済：初期費用可 利用駅1：J R総武・中央線西荻窪 徒歩15分 利用駅2：J R総武・中央線西荻窪 徒歩10分		

みずべや 水商売のお部屋
新宿本店 新宿区新宿3-21-4新宿ニュータウンビル1階
TEL 03-6279-2032



みずべや 歌舞伎のお部屋
あずま通り店 新宿区歌舞伎町1-8-3良川ビル2階
TEL 03-6205-5732



みずべや 池袋のお部屋
池袋店 豊島区池袋2-4-2YKビル1階
TEL 03-6907-2660

貸マンション

西荻窪駅

プレール・ドゥーク西荻窪 304

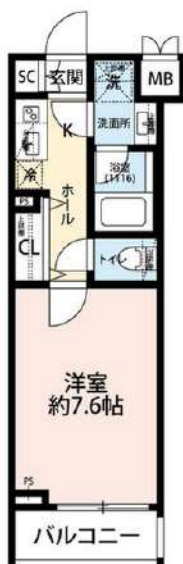
間取り
1K

専有面積
25.37㎡

築年月
2021年02月

チェックポイント！

主要採光面：北西向き、ペット相談分譲タイプ、最上階、B・T別、浴室乾燥機、トイレ、温水洗浄便座、ガスコンロ可、2WAYキッチン、システムキッチン、クローゼット、室内洗濯機置場、給湯、都市ガス、フローリング、エアコン、CS、インターネット使用料無料、オートロック、モニタ付インターホン、防犯カメラ、エレベーター、宅配BOX



物件種目	貸マンション
最寄駅	西荻窪
間取タイプ	1K
賃貸条件	賃料 92,000円 礼金1ヶ月 敷金なし 保証金なし

物件所在地	東京都杉並区宮前5丁目		
交通	J R 総武・中央緩行線 西荻窪 徒歩11分		
建物	建物名	プレール・ドゥーク西荻窪 304	
	構造・規模	RC 3階建/3階部分	
	使用部分積	25.37㎡	
	間取内訳	K0 洋7.6 バス0 トイレ0	
築年月	2021年02月	契約期間	2年
管理費等	なし 共益費8,000円/月 雑費なし		
駐車場	なし		
現況	居住中	入居可能時期	2023年7月31日予定
設備	B・T別浴室乾燥機、トイレ、温水洗浄便座、ガスコンロ可、2WAYキッチン、システムキッチン、クローゼット、室内洗濯機置場、給湯、都市ガス、フローリング、エアコン、CS、インターネット使用料無料、オートロック、モニタ付インターホン、防犯カメラ、エレベーター、宅配BOX		
保険等	要 2年		
備考	ペット相談可（小型犬または猫1匹、敷金2ヶ月追加） 木下の消毒サービス：26,400円 カギ交換代：27,500円 定額ルームクリーニング：63,800円 木下の賃貸 友の会費：1,800円/月 更新料：新賃料1ヶ月 利用駅1：J R 総武・中央緩行線 西荻窪 徒歩11分 利用駅2：J R 中央本線 西荻窪 徒歩11分		

みずべや
水商売のお部屋

新宿本店 新宿区新宿3-21-4新宿ニュータウンビル1階
TEL 03-6279-2032



みずべや
歌舞伎のお部屋

あずま通り店 新宿区歌舞伎町1-8-3良川ビル2階
TEL 03-6205-5732



みずべや
池袋のお部屋

池袋店 豊島区池袋2-4-2YKビル1階
TEL 03-6907-2660

貸マンション

用賀駅

レグゼ用賀(レグゼヨウガ) 201

間取り
1K

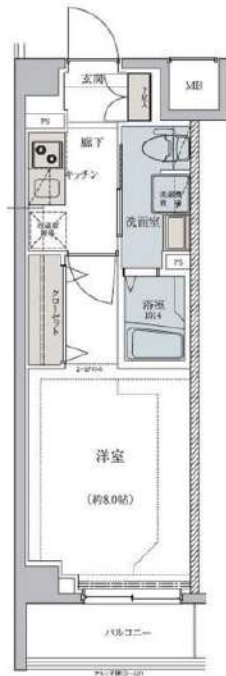
専有面積
25.81㎡

築年月
2016年04月



チェックポイント!

バイク置場有,駐輪場有,主要採光面:北東向き,事務所使用不可,D I Y不可,ペット相談,保証人不要,二人入居可,デザイナーズ,外観タイル張り,B・T別,シャワー,浴室乾燥機,トイレ,温水洗浄便座,洗面台,洗面所独立,ガスコンロ付,2口コンロ,システムキッチン,クローゼット,シューズボックス,室内洗濯機置場,給湯,都市ガス,フローリング,エアコン,C S, B S端子,インターネット使用料無料,モニタ付オートロック,モニタ付インターホン,エレベーター,宅配BOX



物件種目	貸マンション
最寄駅	用賀
間取タイプ	1K
賃貸条件	賃料 93,000円 礼金なし 敷金なし 保証金なし

物件所在地	東京都世田谷区用賀1丁目14番10号		
交通	東急田園都市線 用賀 徒歩8分		
建物	建物名	レグゼ用賀(レグゼヨウガ) 201	
	構造・規模	RC 5階建/2階部分	
	使用部分積	25.81㎡	
	間取内訳		
築年月	2016年04月	契約期間	2年
管理費等	なし 共益費 15,000円/月 雑費なし		
駐車場			
現況	空家	入居可能時期	2023年7月10日
設備	B・T別,シャワー浴室乾燥機,トイレ,温水洗浄便座,洗面台,洗面所独立,ガスコンロ付,2口コンロ,システムキッチン,クローゼット,シューズボックス,室内洗濯機置場,給湯,都市ガス,フローリング,エアコン,C S, B S端子,インターネット使用料無料,モニタ付オートロック,モニタ付インター...		
保険等	要 2年23,000円		
備考	■入居中サポート/21450円 ■抗菌代/16500円 ■事務手数料/11000円 更新料:新賃料1.5ヶ月 賃貸保証:利用可 保証会社必須/〜50% 利用駅1:東急大井町線 上野毛 徒歩19分 利用駅2:東急田園都市線 二子玉川 徒歩23分		

みずべや
水商売のお部屋

新宿本店 新宿区新宿3-21-4新宿ニュータービル1階
TEL 03-6279-2032



みずべや
歌舞伎のお部屋

あずま通り店 新宿区歌舞伎町1-8-3良川ビル2階
TEL 03-6205-5732



みずべや
池袋のお部屋

池袋店 豊島区池袋2-4-2YKビル1階
TEL 03-6907-2660

貸マンション

西荻窪駅

プレール・ドゥーク西荻窪 103

間取り
1LDK

専有面積
40.32㎡

築年月
2021年02月

チェックポイント！

主要採光面：北西向き、ペット相談、ルームシェア可、二人入居可、分譲タイプ、角部屋、B・T別、追焚機能、浴室乾燥機、トイレ、温水洗浄便座、洗面台、ガスコンロ可、2WAYキッチン、システムキッチン、クローゼット、室内洗濯機置場、給湯、都市ガス、フローリング、エアコン、CS、インターネット使用料無料、オートロック、モニター付インターホン、防犯カメラ、バルコニー、エレベーター、宅配BOX



物件種目	貸マンション
最寄駅	西荻窪
間取タイプ	1LDK
賃料	145,000円
貸賃条件	礼金1ヶ月 敷金なし 保証金なし

物件所在地	東京都杉並区宮前5丁目		
交通	J R 総武・中央緩行線 西荻窪 徒歩11分		
建物	建物名	プレール・ドゥーク西荻窪 103	
	構造・規模	RC 3階建/1階部分	
	使用部分積	40.32㎡	
	間取内訳	洋6.6 LDK8.6 バス0 トイレ0 洗面所0	
築年月	2021年02月	契約期間	2年
管理費等	なし 共益費8,000円/月 雑費なし		
駐車場	なし		
現況	居住中	入居可能時期	2023年8月19日予定
設備	B・T別、追焚機能、浴室乾燥機、トイレ、温水洗浄便座、洗面台、ガスコンロ可、2WAYキッチン、システムキッチン、クローゼット、室内洗濯機置場、給湯、都市ガス、フローリング、エアコン、CS、インターネット使用料無料、オートロック、モニター付インターホン、防犯カメラ、バルコニー、エレベーター...		
保険等	要 2年		
備考	インターネット (BBM-NET) 月額基本使用料無料 木下の消毒サービス：26,400円 カギ交換代：27,500円 定額ルームクリーニング：74,800円 木下の賃貸 友の会費：2,400円/月 更新料：新賃料 1ヶ月 利用駅1：J R 総武・中央緩行線 西荻窪 徒歩11分 利用駅2：J R 中央本線 西荻窪 徒歩11分		

みずべや
水商売のお部屋

新宿本店 新宿区新宿3-21-4新館ニュートワビル1階
TEL 03-6279-2032



みずべや
歌舞伎のお部屋

あずま通り店 新宿区歌舞伎町1-8-3良川ビル2階
TEL 03-6205-5732



みずべや
池袋のお部屋

池袋店 豊島区池袋2-4-2YKビル1階
TEL 03-6907-2660