

【2023年4月1日より内見可能】
人気の物件が退去予定です！
角部屋・2面採光の明るいお部屋！

間取り 1K

専有面積 21.30㎡

築年月 2002年03月



最寄駅	高田馬場駅
間取タイプ	1K
賃貸条件	賃料 81,000円
	礼金なし 敷金なし 保証金なし

物件所在地	東京都新宿区西早稲田 3丁目 24-9		
交通	東京メトロ東西線 高田馬場 徒歩10分		
建物	建物名	シンシア西早稲田 403	
	構造・規模	RC 9階建/4階部分	
	使用部分積	21.30㎡	
	間取内訳		
築年月	2002年03月	契約期間	2年
管理費等	12,000円/月		
駐車場	なし		
現況	居住中 2023年03月31日退去予定	入居可能時期	相談
設備	B・T別、シャワー、浴室暖房、浴室乾燥機、トイレ、洗面台、ガスコンロ付、2口コンロ、システムキッチン、クローゼット、シューズボックス、人感センサー付照明、室内洗濯機置場、洗濯機置場、給湯、都市ガス、フローリング、全居室フローリング、冷房、暖房、エアコン、CS、BS端子、CATV、インナーネット対応、オートロック、モニター付オートロック、防犯カメラ、バルコニー、エレベーター、宅配BOX		
保険等	要 2年20,000円		
備考	短期解約違約金あり（1年未満解約）ペット飼育時敷金・礼金共に1ヶ月積み増し、管理費2000円アップ 更新事務手数料：41,000円 クリーニング費用：54,450円 安心サポート：1,100円/月 更新料：新賃料1ヶ月 賃貸保証：加入要 クレディセゾン初回総賃料40%/年次10000円～等 鍵交換代等：有 27,500円～ 利用駅1：都電荒川線 学習院下 徒歩5分 利用駅2：都電荒川線 面影橋 徒歩3分		

貸マンション

チェックポイント！

- 駐輪場有(無料) ●主要採光面：北西向き ●社宅可 ●事務所使用可 ●SOHO使用可 ●ペット相談 小型犬可 猫可(体長50cm以内) ●ルームシェア可 ●二人入居可 ●高齢者相談 ●2面採光 ●全室2面採光 ●外観タイル張り ●分譲タイプ ●角部屋 ●B・T別 ●シャワー ●浴室暖房 ●浴室乾燥機 ●トイレ ●洗面台 ●ガスコンロ付 ●2口コンロ ●システムキッチン ●クローゼット ●シューズボックス ●人感センサー付照明 ●室内洗濯機置場 ●洗濯機置場 ●給湯 ●都市ガス ●フローリング ●全居室フローリング ●冷房 ●暖房 ●エアコン ●CS ●BS端子 ●CATV ●インターネット対応 ●オートロック ●モニター付オートロック ●防犯カメラ ●バルコニー ●エレベーター ●宅配BOX

この図面は物件情報の一部を抜粋して掲載しております。(現況優先)
入居日・引渡日変更や付帯条件、別途料金等が発生する場合がありますのでご確認ください。

みずべや
水商売のお部屋
新宿本店 新宿区新宿3-21-4新宿ニューターワビル1階
TEL 03-6279-2032



みずべや
歌舞伎のお部屋
あずま通り店 新宿区歌舞伎町1-8-3長川ビル2階
TEL 03-6205-5732



みずべや
池袋のお部屋
池袋店 豊島区池袋2-4-2YKビル1階
TEL 03-6907-2660

フェニックス渋谷本町 306

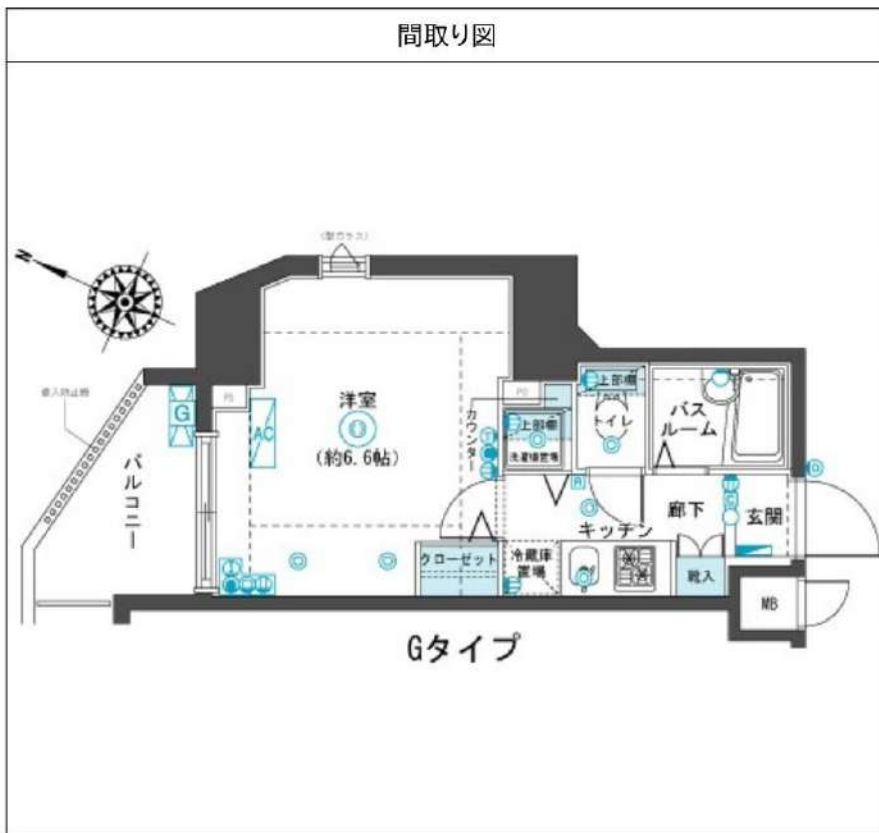
物件種別	間取り	賃料	管理費等
マンション	1K	81,000円	7,000円

敷金/保証金	81,000円	礼金/権利金	81,000円
敷引/償却金	0円	更新料	1ヶ月(新賃料)
更新事務手数料			
その他費用	<small>[-一時金] 鍵交換費用(税込): 27,500円 [月次費用] 家財保険+付帯サービス(税込): 1,735円 [備考] ■契約時: 当月分+翌月分の賃料・管理費をお支払い頂きます ■解約時: ルームクリーニング費用及び借主負担分の原状回復費用をお支払い頂きます</small>		
物件所在地	東京都渋谷区本町6丁目34-7		
交通	京王新線 幡ヶ谷駅 徒歩6分		
間取り詳細	3階: 洋室 6.60畳		
構造	鉄筋コンクリート 3階 / 7階建		
面積	21.38㎡	向き	北西
築年月	2010年11月24日	契約期間	普通借家契約 2年
退去日	2023年3月31日	入居時期	2023年4月下旬
駐車場	要問合せ 駐輪場 バイク置き場		
設備	2口ガス バストイレ別 浴室換気乾燥機 エアコン フローリング 室内洗濯機置場 角部屋		
入居諸条件	ペット不可		
損害保険			
保証会社	必須 トーシンライフサポート、オリコフォレントインシュア/保証料: 初回=賃料等×50%、月額=賃料等×1%		
備考	■民泊利用不可 ■自転車: 月額500円 バイク: 月額1,000円 ※要空き確認・2年分一括払い ■部屋タイプ: G※内装は入居までに変更となる場合がございます ■外国籍相談可(申込条件: 在留カード必須、日本語読み書き出来る方、連帯保証人必須: 日本人又は永住者) ◆内見予約は『スマート内覧』◆		

外観



その他



※図面と異なる場合は現況を優先となります。



水商売のお部屋

新宿本店 新宿区新宿3-21-4新宮ニューターワビル1階
TEL 03-6279-2032



歌舞伎のお部屋

あずま通り店 新宿区歌舞伎町1-8-3良川ビル2階
TEL 03-6205-5732



池袋のお部屋

池袋店 豊島区池袋2-4-2YKビル1階
TEL 03-6907-2660

プレール・ドゥーク北新宿Ⅳ

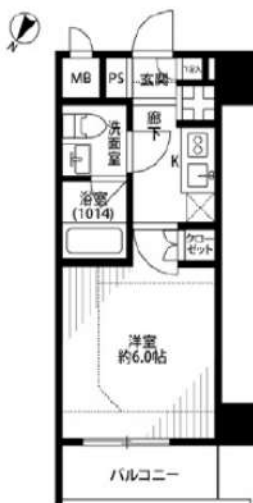
住み替え応援システムRe・Room
家賃でポイントがたまる！
住み替えで使ってお得！

安心管理システム24時間管理
学生・女性にオススメ

洋室6.0帖♪ バス・トイレ別♪ システムキッチンです♪

独立洗面台完備☆浴室換気乾燥機付き！

<宅配ボックス>や<24時間対応のゴミ置場>など設備充実！



木下の賃貸 友の会
詳細はこちら▶



※図面と現況が異なる場合には現況を優先とします。

ACCESS

JR中央線 東中野駅 徒歩8分

東京メトロ東西線 落合 徒歩10分

都営大江戸線 東中野 徒歩11分

204号室

賃料 82,000円

管理費 8,000円

敷金 0ヶ月 礼金 1ヶ月

OUTLINE

間取り	1K	タイプ		専有面積	19.73㎡
入居日	2023年04月中旬		内見	不可 3/30退去	
「木下の賃貸」友の会費		1,800 円(税込)/月額			
所在地	東京都新宿区北新宿4丁目22-8				
構造	RC造	規模	6階建2階		
竣工日	2009年02月	総戸数	33戸		
駐車場施設	無	空き	無		
駐輪場施設	有	空き	要確認		
駐車場敷金	なし	駐車場賃料	0 円/月額		
ペット飼育	不可	ペット飼育の場合の敷金			
方位	北西	ガス	株CDエナジーダイレクト推奨		
建物管理会社	株式会社キノシタコミュニティ		電気	株CDエナジーダイレクト推奨	

LEASE CONDITION

契約期間	2年	更新料	新賃料	1	ヶ月
解約予告	1ヶ月前 に文書で当社宛に通知				
鍵交換費	26,400 円(税込)	消毒代	26,400 円(税込)		
定額ルームクリーニング代	63,800 円(税込)				

EQUIPMENT

オートロック	○	洗濯機置場	○	バルコニー	○
エレベーター	○	浴室乾燥機	○	CATV	○
TVモニター付きインターフォン	○	洗浄機能付暖房便座	○	BSアンテナ	
宅配ボックス	○	追い焚き	○	CSアンテナ	
ガスコンロ	○	居室床材フローリング	○	カーシェアリング	
IHクッキングヒーター		エアコン	○		
独立洗面台	○	浄化槽			

- 備考
- ①保証会社加入必須。木下グループ保証：初回保証料80%、利用手数料月額550円(税込)、継続保証委託料20,000円(2年毎)
 - ②木下の賃貸友の会加入必須。入居者補償制度、住まいのトラブル緊急サポート等のサービスを提供。月額1,800(税込)円～
 - ③定額ルームクリーニング代63,800円(税込)～
 - ④CATV、BS・CS110°、インターネット等(導入されているか否かは要確認)には別途契約、費用がかかります。
 - ⑤契約時、消毒代26,400円(税込)がかかります。

みずべや
水商売のお部屋

新宿本店 新宿区新宿3-21-4新宿ニューワールドビル1階
TEL 03-6279-2032



みずべや
歌舞伎のお部屋

あずま通り店 新宿区歌舞伎町1-8-3良川ビル2階
TEL 03-6205-5732



みずべや
池袋のお部屋

池袋店 豊島区池袋2-4-2YKビル1階
TEL 03-6907-2660

トーシンフェニックス笹塚駅前式番館 907

物件種別	間取り	賃料	管理費等
マンション	1K	82,000円	7,000円

敷金/保証金	82,000円	礼金/権利金	82,000円
敷引/償却金		更新料	1ヶ月(新賃料)
更新事務手数料			
その他費用	<small>[-一時金] 鍵交換費用(税込): 27,500円 [月次費用] 家財保険+付帯サービス(税込): 1,735円 [備考] ■契約時: 当月分+翌月分の賃料・管理費をお支払い頂きます ■解約時: ルームクリーニング費用及び借主負担分の原状回復費用をお支払い頂きます</small>		
物件所在地	東京都渋谷区笹塚1丁目55-6		
交通	京王線 笹塚駅 徒歩2分 京王新線 幡ヶ谷駅 徒歩9分		
間取り詳細	9階: 洋室 6.90畳		
構造	鉄骨鉄筋コンクリート 9階 / 13階建		
面積	21.90㎡	向き	南東
築年月	2002年12月20日	契約期間	普通借家契約 2年
退去日	2023年3月31日	入居時期	2023年4月下旬
駐車場	要問合せ 駐輪場 バイク置き場		
設備	2口ガス(グリル付)浴室換気乾燥機 エアコン フローリング 室内洗濯機置場 二重サッシ		
入居諸条件			
損害保険			
保証会社	必須 トーシンライフサポート、オリコフォレントインシュア/保証料: 初回=賃料等×50%、月額=賃料等×1%		
備考	■民泊利用不可 ■自転車: 月額1,000円 バイク: 月額2,000円 ※要空き確認・2年分一括払い ■部屋タイプ: E2 ■外国籍相談可(申込条件: 在留カード必須、日本語読み書き出来る方、連帯保証人必須: 日本人又は永住者) ※内装は入居までに変更となる場合がございます ◆内見予約は「スマート内覧」◆		



※図面と異なる場合は現況を優先となります。



水商売のお部屋

新宿本店 新宿区新宿3-21-4新館ニューオービル1階
TEL 03-6279-2032



歌舞伎のお部屋

あずま通り店 新宿区歌舞伎町1-8-3良川ビル2階
TEL 03-6205-5732



池袋のお部屋

池袋店 豊島区池袋2-4-2YKビル1階
TEL 03-6907-2660

RENECAT導入済物件★消臭抗菌効果が半永久持続 ★家具・家電付賃貸へ変更可★すぐお住まいになれます

0102 号室 専有面積 25.43㎡

間取 1K

賃料 88,000 円/月

共益費 15,000 円/月

物件概要

所在地 / 東京都新宿区原町1丁目22
構造・規模 / 鉄筋コンクリート造 10階建
総戸数 / 29 戸
築年月 / 2015年09月08日
入居日 / 2023年03月20日

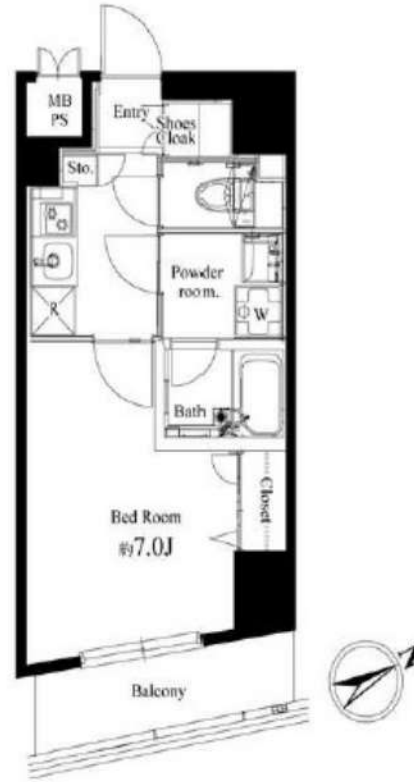
契約条件

保証金2ヶ月 (契約時償却)

SC保証システム利用料: 家賃総額55%(最低金額5.5万円)
保証人有プラン: 家賃総額の30%(最低金額3万円)
保証金契約時償却(保証金プランで契約の場合)
24Hサポート料22,000円/1年・鍵交換代19,800円
室内抗菌処理代16,500円事務手数料5,500円
当社指定火災保険(ジック)加入の事(別途費用)
※賃料口座引落し(口座振替手数料別途費用有)
普通賃貸借1年契約(更新型)※
※1、2回目の更新時5%の賃料改定あり。更新料は1回のみ。
2回目以降の更新料は無い為、安心して長くお住まいいただけます
※LPガス(要担保金)

Access

都営大江戸線
「牛込柳町」 駅徒歩 1分
東京メトロ東西線
「神楽坂」 駅徒歩 15分



24時間安心サポート

設備のトラブルに24時間365日の受付体制

医療健康サービス 24

看護師が24時間365日ご相談に応じます。

※図面と現況が異なる場合、現況優先とさせていただきます。

- スタイリッシュな外観タイル貼り
- 共用部防犯カメラ
- 24時間マンションセキュリティ
- TVモニター付オートロックシステム
- 床フローリング仕様
- 洋室エアコン標準装備
- オリジナルシステムキッチン
- 2口ガスコンロ
- バスルームとトイレを独立
- お湯張り機能付きバス
- 雨天・冬は必須!浴室換気乾燥暖房機
- パウダールーム洗面台
- 温水シャワートイレ
- 収納便利なクローゼット
- インターネット利用可(別途費用)
- BS・CS(別途費用)
- 24時間受取可能宅配BOX
- 駐輪場(空き条件等含め要詳細確認)
- ペット可(敷金1ヶ月追加)小型1匹まで
- 退去時清掃費用、更新時更新費用等有り



ZOOM新宿下落合 1002

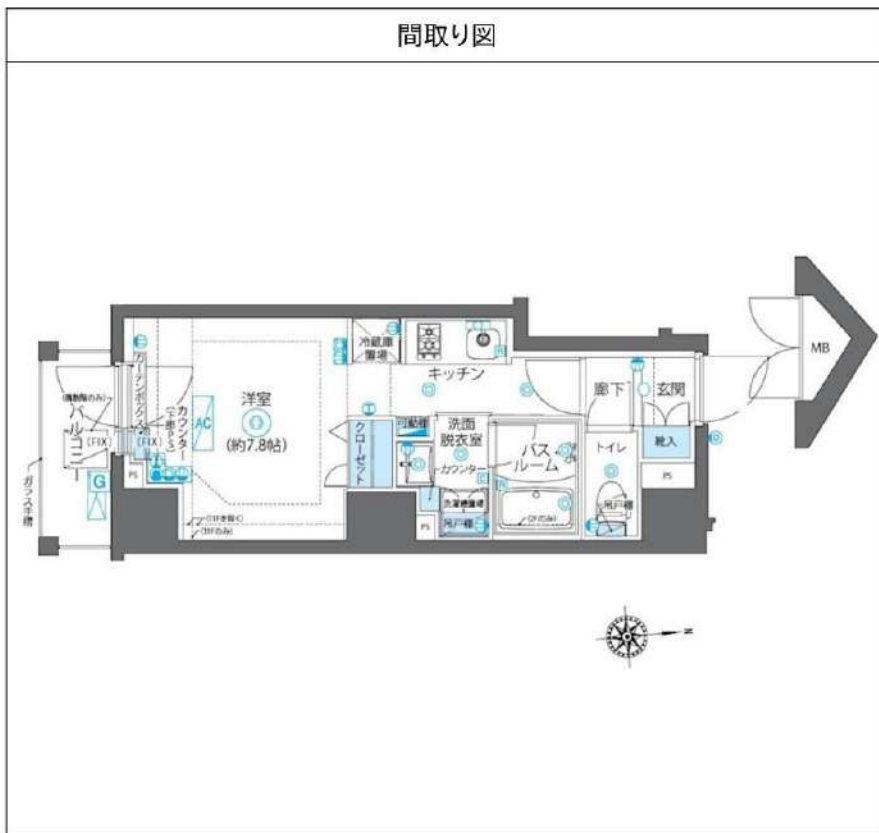
物件種別	間取り	賃料	管理費等
マンション	1R	101,000円	12,000円

敷金/保証金	0円	礼金/権利金	101,000円
敷引/償却金	0円	更新料	1ヶ月(新賃料)
更新事務手数料			
その他費用	<small>[-一時金] 鍵交換費用(税込): 33,000円 [月次費用] 家財保険+付帯サービス(税込): 1,735円 (備考) ■契約時: 当月分+翌月分の賃料・管理費をお支払い頂きます ■ペット飼育時: 敷金1ヶ月追加(別途飼育相則参照・要申請書) ■解約時: ルームクリーニング費用及び借主負担分の原状回復費用をお支払い頂きます</small>		
物件所在地	東京都新宿区下落合4丁目2-6		
交通	西武新宿線 下落合駅 徒歩3分 山手線 高田馬場駅 徒歩11分		
間取り詳細	2階: 洋室 7.80畳		
構造	鉄筋コンクリート 10階 / 11階建		
面積	25.36㎡	向き	南
築年月	2018年10月3日	契約期間	普通借家契約 2年
退去日	2023年3月10日	入居時期	2023年3月下旬
駐車場	駐輪場 バイク置き場		
設備	2口ガス 独立洗面台 脱衣室 浴室換気乾燥機 追焚 温水洗浄便座 フローリング 室内洗濯機置場		
入居諸条件	ペット可		
損害保険			
保証会社	必須 トーライフサポート、オリコフォレントインシュア/保証料: 初回=賃料等×50%、月額=賃料等×1%		
備考	■民泊利用不可 ■自転車: 月額500円 バイク: 月額1,000円 ~2,000円 ※要空き確認・2年分一括払い ■部屋タイプ: B ◆内見予約は「スマート内覧」◆ ■外国籍相談可(申込条件: 在留カード必須、日本語読み書き出来る方、連帯保証人必須: 日本人又は永住者)		

外観



その他



※図面と異なる場合は現況を優先となります。

みずべや
水商売のお部屋

新宿本店 新宿区新宿3-21-4新宿ニュータービル1階
TEL 03-6279-2032



みずべや
歌舞伎のお部屋

あずま通り店 新宿区歌舞伎町1-8-3良川ビル2階
TEL 03-6205-5732



みずべや
池袋のお部屋

池袋店 豊島区池袋2-4-2YKビル1階
TEL 03-6907-2660

スカイコートヒルズ北新宿

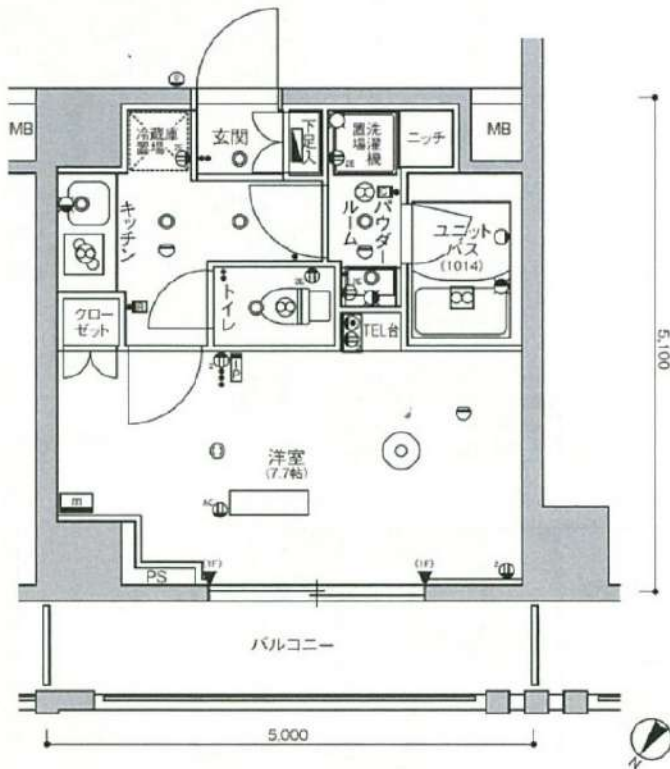
0206 号室

JR中央・総武線「東中野」徒歩8分



B1 TYPE 1K

- 専有面積 / 25.50㎡(7.71坪)
- バルコニー面積 / 5.50㎡(1.66坪)



間取り	1K
賃料	105,000円
管理費	7,000円
敷金 礼金	礼金 1ヶ月・敷金 1ヶ月

所在	東京都新宿区北新宿4丁目22番11号		
間取詳細			
構造・階建	RC造 2階 / 地上9階建、地下0階		
専有面積	25.5㎡	物件種別	マンション
築年月	2017年4月	開口向き	北西
入居時期		更新料	
損保	要	連帯保証人	保証人不要
契約期間	普通借家2年		
保証会社	(オリコフォレントインシュア) 保証料(初回契約時)50%、保証料(月額)1.5%、		
駐車場			
入居諸条件	二人入居可、外国人可、ナイトワーク可		
その他費用	ペット飼育時消毒費222,000円(退去時)		
周辺施設	いなげやまで240m、ミニストップまで80m、ゴールドジムまで400m		
設備	室内洗濯機置き場、バストイレ別、エアコン付き、洗面所独立、エアコン1基、オートロック、エレベーター、都市ガス		
備考	・クリーニング代 m ² 数×2,500円(税抜)・最低金額は、50,000円(税抜)・鍵交換代 33,000円・安心クラブ入会金 5,500円 月額880円・契約事務手数料 10,000円 少額短期保険料・40㎡未満 18,000円・40㎡以上 22,500円		

※お申し込み後、審査の結果お断りさせていただく場合がございます。 ※現況と図面に相違がある場合は、現況優先となります。 ※入居可能日は、変更となる可能性がございます。

有効期限:2023/03/15

みずいばや
水商売のお部屋
新宿本店 新宿区新宿3-21-4新堀ニュービル11階
TEL 03-6279-2032



みずいばや
歌舞伎のお部屋
あずま通り店 新宿区歌舞伎町1-8-3良川ビル2階
TEL 03-6205-5732



みずいばや
池袋のお部屋
池袋店 豊島区池袋2-4-2YKビル1階
TEL 03-6907-2660

メイクスデザイン新宿

☆角部屋☆パウダールーム☆

★3駅10路線利用可★安心セキュリティ★



◆◆◆ペット飼育相談可能◆◆◆
 ~ペット飼育時、敷金1ヶ月増額/退去時償却~
 ※体長50cm以下/体重10kgまで/犬猫2匹まで



※※※※ 洋室 約7.9帖 ※※※※

- エアコン
- 浴室換気暖房乾燥機
- ウォシュレット
- クローゼット
- 2口ガスコンロ
- フローリング
- バス・トイレ別
- 独立洗面台
- 室内洗濯機置場
- シューズボックス
- システムキッチン
- カラーモニター付きインターホン
- エレベーター
- 宅配ボックス
- 24Hセキュリティシステム
- インターネット対応(ギガプライズ・要確認)
- 駐車場(45,000円/月)※要空確認
- 駐輪場(登録時2,000円)※要空確認
- バイク置き場(38,000円/年)※要空確認
- 敷地内ゴミ置き場
- TVモニター付オートロック
- BS/CS(要確認)

【地番/東京都新宿区新宿5-1489-38、39、77、85、86】

【個人契約】契約者：住民票、身分証表ファーストコピー(運転免許証+保険証)、家賃引落口座、届出印
 保証人：連帯保証人建約書、印鑑証明、身分証表ファーストコピー(運転免許証+保険証)
 【法人契約】契約者：会社謄本、印鑑証明/入居者：住民票、身分証表ファーストコピー(運転免許証+保険証)
 保証人：連帯保証人建約書、印鑑証明、身分証表ファーストコピー(運転免許証+保険証)
 ※審査状況に応じて取入証明等の書類提出をお願いする場合がございます。
 ※退室前の申込みは先行契約となります。

号室	賃料		
1305	114,000円		
管理費	15,000円		
敷金	0ヶ月	礼金	1ヶ月
所在地	東京都新宿区 新宿5丁目18-10		
交通	都営新宿線 新宿三丁目 徒歩3分 東京メトロ副都心線 東新宿 徒歩6分 東京メトロ丸ノ内線 新宿 徒歩7分		
構造	鉄筋コンクリート(RC造) 14階建		
専有面積	25.47㎡	開口部方位	南
総戸数	90戸	間取り	1K
築年月	2016/11	契約期間	2年
入居日	5月下旬 04/15退去		
設備等	都市ガス、公共下水、オートロック、TVドアホン、宅配BOX、B・T別、浴室乾燥機、洗濯機置き場室内、2階以上の物件、ペット相談、2人入居可、ガスコンロ、システムキッチン、コンロ2口、フローリング、バルコニー、エレベーター、CSアンテナ、BSアンテナ、エアコン、外国人相談、角部屋、独立洗面台、防犯カメラ、温水洗浄便座、光ファイバー、入居条件水商売相談、収納、下駄箱、モニタ付オートロック、セキュリティシステム、敷地内ゴミ置き場		
備考	<ul style="list-style-type: none"> ・退去時にルームクリーニング代 44,000円税込 ・退去時にエアコンクリーニング代 1基につき11,000円税込 ・火災保険料 20,000円/2年割 ・24h生活サポート加入 16,500円税込 ・鍵交換代 33,000円税込 ・契約事務手数料 11,000円税込 ・保証会社加入必須 大手法人契約の場合は応相談 ・エガス 初月資料納額の50%、月額手数料資料納額の1.5% ・1年未満の解約は短期解約違約金有→資料、管理費総額1ヶ月分 ・更新事務手数料 11,000円税込 ・生活保護受給者の場合、敷金1ヶ月増額 ・法人契約で条件変更の場合、礼金1ヶ月増額 ・ペット飼育時、敷金1ヶ月増額/退去時償却 解約予告2ヶ月前 		

図面が現状と異なる場合は現状優先とします。
 更新料:新賃料の1ヶ月分



水商売のお部屋

新宿本店 新宿区新宿3-21-4新宿ニュータワービル1階
TEL 03-6279-2032



歌舞伎のお部屋

あずま通り店 新宿区歌舞伎町1-8-3良川ビル2階
TEL 03-6205-5732



池袋のお部屋

池袋店 豊島区池袋2-4-2YKビル1階
TEL 03-6907-2660

RENECAT導入済物件★消臭抗菌効果が半永久持続 ★家具・家電付賃貸へ変更可★すぐお住まいになれます

0401 号室 専有面積 36.00㎡

間取 1LDK

賃料 139,000 円/月

共益費 14,000 円/月

物件概要

所在地/ 東京都渋谷区代々木2丁目38-3
構造・規模/ 鉄筋コンクリート造 6階建
総戸数/ 20 戸
築年月/ 2006年10月19日
入居日/ 2023年03月20日

契約条件

保証金2ヶ月 (契約時償却)

CH保証システム利用料: 家賃総額55%(最低金額5.5万円)
保証金契約時償却(保証金プランで契約の場合)
24Hサポート料22,000円/1年・鍵交換代19,800円
室内抗菌処理代16,500円事務手数料5,500円
当社指定賃貸入居者総合保険加入の事(別途費用)
※賃料口座引落し(口座振替手数料: 月額550円)
普通賃貸借1年契約(更新型)※
※1, 2回目の更新時5%の賃料改定あり。更新料は1回のみ。
2回目以降の更新料は無い為、安心して長くお住まいいただけます
※室内写真は別部屋になります
※アクセントクロスの色は変更する場合がございます

Access

JR山手線
「新宿」駅徒歩 8分



JR山手線
「代々木」駅徒歩 8分



- タイル貼りの美しい外観
- カラーTVモニター付オートロック
- 共用部ALSOKセキュリティシステム
- ダブルロック&ピッキング対応キー
- 床フローリング仕様
- エアコン2基標準装備
- オリジナルシステムキッチン
- 2口ガスコンロ(グリル付)
- バスルームとトイレを独立
- パウダールーム洗面台

- 雨の日も便利な浴室換気乾燥機
- シャンプードレッサー
- ★ネット使い放題(ギガプライズ)
- ↑速度等詳細はTEL0120-922-804
- BS・110°CSアンテナ(別途費用)
- CATV(別途費用)
- 24時間受取可能宅配BOX
- 2人入居可能・外国籍入居可能
- ペット可小型1匹まで(敷金1ヶ月追加)
- 退去時清掃費用、更新時更新費用等有り



24時間安心サポート

設備のトラブルに24時間365日の受付体制

医療健康サービス 24

看護師が24時間365日ご相談に応じます。

※図面と現況が異なる場合、現況優先とさせていただきます。

みずべや
水商売のお部屋
新宿本店 前区新宿3-21-4新館ニューフビル1階
TEL 03-6279-2032



みずべや
歌舞伎のお部屋
あずま通り店 新宿区歌舞伎町1-8-3良川ビル2階
TEL 03-6205-5732



みずべや
池袋のお部屋
池袋店 豊島区池袋2-4-2YKビル1階
TEL 03-6907-2660