

# ARTESSIMO MONDO 102

物件種別	間取り	賃料	管理費等
マンション	1K	79,000円	15,000円

【インターネット無料!※UCOM光】ペット可 高級分譲賃貸マンション ネット無料でテレワークにピッタリ!独立洗面台、やエアコンなど設備も充実☆

【インターネット無料!※UCOM光】ペット可 高級分譲賃貸マンション ネット無料でテレワークにピッタリ!独立洗面台、やエアコンなど設備も充実☆

外観

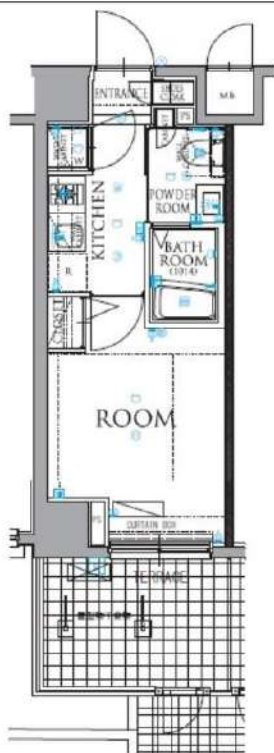


その他



※図面と異なる場合は現況を優先となります。

間取り図



敷金/保証金	0円	礼金/権利金	79,000円
敷引/償却金	0円	更新料	1.5ヶ月(新賃料)
更新事務手数料			
その他費用			
物件所在地	東京都江東区亀戸3丁目44-6		
交通	中央・総武線各停 亀戸駅 徒歩11分 東京メトロ半蔵門線 錦糸町駅 徒歩15分 東京メトロ半蔵門線 押上駅 徒歩16分		
間取り詳細			
構造	鉄筋コンクリート 1階 / 8階建		
面積	22.12㎡	向き	南
築年月	2013年4月	契約期間	普通借家契約 2年
退去日		入居時期	2023年5月1日
駐車場	駐輪場 バイク置き場		
設備	浴室乾燥, ガス給湯, バス・トイレ別, CS, シャワー, 2口コンロ, ガスキッチン, 温水洗浄便座, エアコン, 洗面所独立, 室内洗濯機置場, 押入, BS, モニタ付オートロック, シューズボックス, ネット使用料不要, クローゼット, フローリング, トイレ有, ガスコンロ, ユニットバス, バス有, システムキッチン, 洗面化粧台, TVインターホン, デザイナーズ, エレベーター, 外壁タイル張り, 宅配BOX		
入居諸条件	ペット可, 事務所不可, 二人入居可		
損害保険	要 23,000円(2年)		
保証会社	必須 保証会社必須/～50%		
備考	■入居中サポート/21450円 ■抗菌代/16500円 ■事務手数料/11000円 ■保証会社必須/～50% ■保険/23000円 ■鍵費用/22000円 ■契約期間(2年普借)※違約金有☆AZPの賃料+1万円でスーパーゼロプラン適用★0 ■ペット飼育時条件有		

みずべや  
水商売のお部屋



みずべや  
歌舞伎のお部屋



みずべや  
池袋のお部屋

新宿本店 新宿区新宿3-21-4新宿ニュータウンビル1階  
TEL 03-6279-2032

あずま通り店 新宿区歌舞伎町1-8-3良川ビル2階  
TEL 03-6205-5732

池袋店 豊島区池袋2-4-2YKビル1階  
TEL 03-6907-2660

# ドルチェ日本橋浜町壱番館 505

物件種別	間取り	賃料	管理費等
マンション	1K	80,000円	5,000円

敷金/保証金	80,000円	礼金/権利金	80,000円
敷引/償却金	0円	更新料	1ヶ月(新賃料)
更新事務手数料			
その他費用	<small>[-一時金] 鍵交換費用(税込): 27,500円                  [月次費用] 家財保険+付帯サービス(税込): 1,735円                  (備考) ■契約時: 当月分+翌月分の賃料・管理費をお支払い頂きます ■解約時: ルームクリーニング費用及び借主負担分の原状回復費用をお支払い頂きます</small>		
物件所在地	東京都中央区日本橋浜町3丁目18-6		
交通	東京メトロ半蔵門線 水天宮前駅 徒歩5分 都営新宿線 浜町駅 徒歩6分 東京メトロ日比谷線 人形町駅 徒歩10分		
間取り詳細	5階: 洋室 6.00畳		
構造	鉄骨鉄筋コンクリート 5階 / 11階建		
面積	20.47㎡	向き	北東
築年月	2005年7月19日	契約期間	普通借家契約 2年
退去日	2023年2月26日	入居時期	2023年3月中旬
駐車場	駐輪場		
設備	2口ガス(グリル付) 角部屋 バス・トイレ別 温水洗浄便座 エアコン フローリング 室内洗濯機置場		
入居諸条件			
損害保険			
保証会社	必須 トーシンライフサポート、オリコフォレントインシュア/保証料: 初回=賃料等×50%、月額=賃料等×1%		
備考	■民泊利用不可 ■駐輪場: 有(無料/要申請) ■部屋タイプ: D ※内装は入居までに変更となる場合がございます ■外国籍相談可(申込条件: 在留カード必須、日本語読み書き出来る方、連帯保証人必須: 日本人又は永住者) ◆内見予約は『スマート内覧』◆		



※図面と異なる場合は現況を優先となります。

みずべや  
水商売のお部屋



みずべや  
歌舞伎のお部屋



みずべや  
池袋のお部屋

新宿本店 新宿区新宿3-21-4新宿ニュータービル1階  
TEL 03-6279-2032

あずま通り店 新宿区歌舞伎町1-8-3良川ビル2階  
TEL 03-6205-5732

池袋店 豊島区池袋2-4-2YKビル1階  
TEL 03-6907-2660



# プレール・ドゥーク東雲Ⅱ

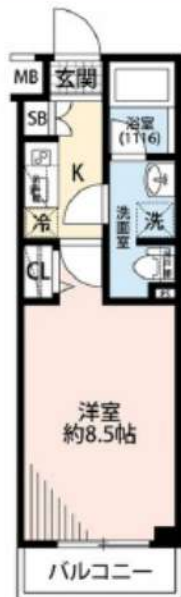
住み替え応援システムRe・Room  
家賃でポイントがたまる！  
住み替えで使ってお得！

安心管理システム24時間管理  
学生・女性にオススメ

東雲駅徒歩5分！洋室約8.5帖！10分圏内にはイオン東雲があります

インターネット月額基本使用料無料(BBM-NET)

ペット相談可(小型犬または猫1匹、敷金2ヶ月)/学生プラン有



木下の賃貸 友の会  
詳細はこちら▶



※図面と現況が異なる場合には現況を優先とします。

## ACCESS

りんかい線 東雲駅 徒歩5分

東京メトロ有楽町線 辰巳 徒歩14分  
ゆりかもめ 有明テニスの森 徒歩17分

207号室

賃料 86,000円  
管理費 8,000円

敷金 0ヶ月 礼金 1ヶ月

## OUTLINE

間取り	1K	タイプ		専有面積	25.96㎡
入居日	2023年03月下旬		内見	不可(3/20~予定)	
「木下の賃貸」友の会費		1,800 円(税込)/月額			
所在地	東京都江東区東雲2丁目3-15				
構造	RC造	規模	5階建2階		
竣工日	2014年08月		総戸数	60戸	
駐車場施設	有	空き	要確認		
駐輪場施設	有	空き	要確認		
駐車場敷金	なし	駐車場賃料	25,000 円/月額		
ペット飼育	相談	ペット飼育の場合の敷金	敷金2ヶ月		
方位	北	ガス	(株)CDエナジーダイレクト推奨		
建物管理会社	株式会社キノシタコミュニティ		電気	(株)CDエナジーダイレクト推奨	

## LEASE CONDITION

契約期間	2年	更新料	新賃料	1ヶ月
解約予告	1ヶ月前に文書で当社宛に通知			
鍵交換費	27,500 円(税込)	消毒代	26,400 円(税込)	
定額ルームクリーニング代	63,800 円(税込)			

## EQUIPMENT

オートロック	○	洗濯機置場	○	バルコニー	○
エレベーター	○	浴室乾燥機	○	CATV	○
TVモニター付きインターフォン	○	洗浄機能付暖房便座	○	BSアンテナ	○
宅配ボックス	○	追い焚き	○	CSアンテナ	○
ガスコンロ	○	居室床材フローリング	○	カーシェアリング	○
IHクッキングヒーター	○	エアコン	○		
独立洗面台	○	浄化槽	○		

**備考**

①保証会社加入必須。木下グループ保証：初回保証料80%、利用手数料月額550円(税込)、継続保証委託料20,000円(2年毎)  
②木下の賃貸友の会加入必須。入居者補償制度、住まいのトラブル緊急サポート等のサービスを提供。月額1,800円(税込)円～  
③定額ルームクリーニング代63,800円(税込)～  
④CATV、BS・CS110”、インターネット等(導入されているか否かは要確認)には別途契約、費用がかかります。  
⑤BBM-NET完備。月額基本使用料は無料ですがオプションサービス(物件により利用できない場合があります)には別途費用がかかります。  
⑥契約時、消毒代26,400円(税込)がかかります。

みずべや  
水商売のお部屋

新宿本店 新宿区新宿3-21-4新宿ニュータワービル1階  
TEL 03-6279-2032



みずべや  
歌舞伎のお部屋

あずま通り店 新宿区歌舞伎町1-8-3良川ビル2階  
TEL 03-6205-5732



みずべや  
池袋のお部屋

池袋店 豊島区池袋2-4-2YKビル1階  
TEL 03-6907-2660



# RENECAT導入済物件★消臭抗菌効果が半永久持続 ★家具・家電付賃貸へ変更可★すぐお住まいになれます

0301 号室 専有面積 25.85㎡

間取 1K

賃料 95,000 円/月

共益費 15,000 円/月

### Access

東京メトロ有楽町線  
「月島」駅徒歩 1分

都営大江戸線  
「月島」駅徒歩 1分



### 物件概要

所在地 / 東京都中央区佃3丁目7-7  
構造・規模 / 鉄筋コンクリート造 8階建  
総戸数 / 39 戸  
築年月 / 2013年09月30日  
入居日 / 2023年05月18日

### 契約条件

保証金2ヶ月 (契約時償却)

SC保証システム利用料: 家賃総額55%(最低金額5.5万円)  
保証人付プラン: 家賃総額の30%(最低金額3万円)  
保証金契約時償却(保証金プランで契約の場合)  
24Hサポート料22,000円/1年・鍵交換代19,800円  
室内抗菌処理代16,500円事務手数料5,500円  
当社指定火災保険(ジック)加入の事(別途費用)  
賃料口座引落し(口座振替手数料別途費用)  
普通賃貸借1年契約(更新型)※  
※1、2回目の更新時5%の賃料改定あり。更新料は1回のみ。  
2回目以降の更新料は無い為、安心して長くお住まいいただけます

- タイル貼りの美しい外観
- TVモニター付オートロックシステム
- 共用部・エレベーター防犯カメラ
- 24時間マンションセキュリティ
- 玄関扉ダブルロック
- 洋室エアコン標準装備
- 床フローリング仕様
- オリジナルシステムキッチン
- 2口ガスコンロ
- バスルームとトイレを独立
- 雨日や冬は必須浴室換気乾燥暖房機
- パウダールーム洗面台
- 収納便利なクローゼット
- インターネット光対応(別途費用)
- BS・110°CS対応(別途費用)
- 24時間受取可能宅配BOX
- 駐輪場(空き条件状況等、要詳細確認)
- 原付バイク置場(空き条件等含め要詳細確認)
- ペット可: 別途敷金1ヶ月小型1匹まで
- 退去時清掃費用、更新時更新費用等有り



24時間安心サポート

設備のトラブルに24時間365日の受付体制

医療健康サービス 24

看護師が24時間365日ご相談に応じます。

みずいべや

水商売のお部屋

新宿本店 新宿区新宿3-21-4新宿ニュータワービル1階  
TEL 03-6279-2032



みずいべや

歌舞伎のお部屋

あずま通り店 新宿区歌舞伎町1-8-3良川ビル2階  
TEL 03-6205-5732



みずいべや

池袋のお部屋

池袋店 豊島区池袋2-4-2YKビル1階  
TEL 03-6907-2660



# 貸マンション

## 勝どき駅

コンシェルシア・デュー勝どき 205

間取り  
1K

専有面積  
21.70㎡

築年月  
2008年09月



### チェックポイント！

主要採光面：南東向き,事務所使用不可,B・T別,浴室乾燥機,トイレ,ガスコンロ可,2口コンロ,システムキッチン,家具付き,家電付,洗濯機置場,エアコン,インターネット対応,オートロック,エレベーター,宅配BOX



物件種目	貸マンション
最寄駅	勝どき
間取タイプ	1K
賃料条件	賃料 99,000円
	礼金1ヶ月 敷金なし 保証金なし

物件所在地	東京都中央区勝どき4丁目8-9		
交通	都営大江戸線 勝どき 徒歩5分		
建物	建物名	コンシェルシア・デュー勝どき 205	
	構造・規模	RC 8階建/2階部分	
	使用部分積	21.70㎡	
	間取内訳		
築年月	2008年09月	契約期間	2年
管理費等	10,500円/月 共益費なし 雑費なし		
駐車場			
現況	居住中	入居可能時期	2023年5月中旬予定
設備	B・T別,浴室乾燥機,トイレ,ガスコンロ可,2口コンロ,システムキッチン,家具付き,家電付,洗濯機置場,エアコン,インターネット対応,オートロック,エレベーター,宅配BOX		
保険等	要 2年20,000円		
備考	■鍵交換代30,000円 ■退去時クリーニングコート代55,000円 ■事務手数料22,000円 ■指定賃貸保証加入(総賃料100%) ■家具家電撤去費用27,500円(税込) (家具家電無し契約を希望の場合) ■短期解約違約金:賃料1ヶ月分(1年未満) ■モバイルw.f.f.1(17GB)付 ■民泊・簡易宿泊による利用及びそれに伴う広告等は一切禁止 ■法人で保証会社加入無しの場合、敷金1か月 ■海外審査相談可 ■エクセレントシリーズ 事務手数料:22000円 更新料:新賃料1ヶ月 賃貸保証:加入要 初回保証料:総賃料の100% 更新時:1.0、0.00円/年毎 鍵交換代等:有 30,000円~ 利用駅1:東京メトロ有楽町線月島 徒歩13分 利用駅2:都営大江戸線月島 徒歩13分		

この図面は物件情報の一部を抜粋して掲載しております。(現況優先)  
入居日・引渡日変更や付帯条件、別途料金等が発生する場合がありますのでご確認ください。

at home

infosheet 物件番号 10115304075

みずべや  
水商売のお部屋

新宿本店 新宿区新宿3-21-4新宮ニューターワビル1階  
TEL 03-6279-2032



みずべや  
歌舞伎のお部屋

あずま通り店 新宿区歌舞伎町1-8-3良川ビル2階  
TEL 03-6205-5732



みずべや  
池袋のお部屋

池袋店 豊島区池袋2-4-2YKビル1階  
TEL 03-6907-2660

# SYFORME住吉 201号室

賃料

104,000円

マンション・ビル

最寄駅 東京メトロ半蔵門線

「住吉」徒歩8分

敷金

無し

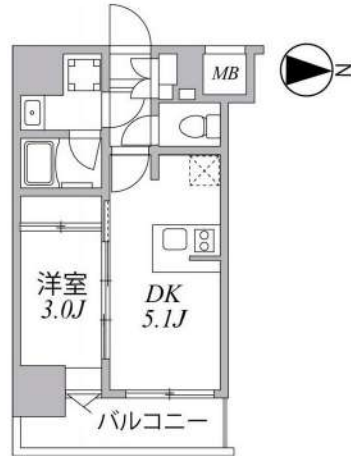
礼金

無し

■キャンペーン ■敷金・礼金0ヶ月+フリーレント1ヶ月(賃貸のみ) & AD300%



特約等につきましてはGoodリアルエステート仲介会社様専用サイトの部屋詳細をご確認下さい。



賃貸条件	管理費	無し	共益費	10,000円
	その他	その他費用要確認		
所在地		東京都江東区 大島1-5-9		
交通		都営新宿線	「住吉」徒歩8分	
建物	構造規模	鉄筋コンクリート造地上10階地下0階建2階部分		
	専有面積	25.87㎡ [7.83坪]	築年	2021-10-01
間取		1DK	DK5.1+洋室3.0	
駐車場		-		
退去予定日		2023-04-17	入居可能日	2023-05-17
保険		フレックス少額短期保険		
条件				



図面と現況が異なる場合は、現況優先といたします。

### 設備

ネット無料、オートロック、防犯カメラ、集合郵便受け、宅配用ボックス、エレベーター、自転車駐輪可、敷地内駐車場有、有料バイク置場(原付のみ)、エレベーター1基、専用ゴミ置き場、モニター付インターホン、ペット不可、給湯(ガス)、システムキッチン、ガスコンロ設置済、コンロ口数2、コンロ種類 都市ガス、バス・トイレ別、シャワー、洗面所独立、温水洗浄暖房便座、室内洗濯機置場、洗面化粧台、浴室乾燥機、エアコン、フローリング、バルコニー、都市ガス

付帯条件や別途料金等が発生する場合がありますのでご確認ください。

備考1	<p>■解約予告：2ヶ月前/最終月：日割 ■ペット：鳥獣類の飼育又は一時預かり不可。 ■ルームクリーニング：退去時41800円(税込)。 ■エアコンクリーニング：退去時12100円(税込)。                  ■違約金：単身：1年未満家賃1ヶ月(FR時1ヶ月増)以外：2年未満家賃1ヶ月(FR時1年未満2ヶ月、1年未満1ヶ月)。 ■保証会社：①エボス50%+月次保証料1% ■保証会社：②全保連：月額賃料等の50%+口座振替サービス利用料500円/月額(年間保証委託料1万円) ■推奨家財保険：フレックス少額短期保険【~2DK：18000円/2年】【2LDK~：25000円/2年】 ■大手法人：敷金1ヶ月増→保証会社免除、礼金1ヶ月増→短ペナ無 ■その他費用有：Goodリアルエステート会員、契約事務手数料</p>
備考2	<p>特約等につきましてはGoodリアルエステート仲介会社様専用サイトの部屋詳細をご確認下さい。</p>

みずべや  
水商売のお部屋

新宿本店 新宿区新宿3-21-4新宿ニューワークビル1階  
TEL 03-6279-2032



みずべや  
歌舞伎のお部屋

あずま通り店 新宿区歌舞伎町1-8-3良川ビル2階  
TEL 03-6205-5732



みずべや  
池袋のお部屋

池袋店 豊島区池袋2-4-2YKビル1階  
TEL 03-6907-2660



# ALTERNA 亀戸 1101号室

賃料

108,000円

マンション・ビル

最寄駅 JR中央・総武線

「亀戸」徒歩5分

敷金

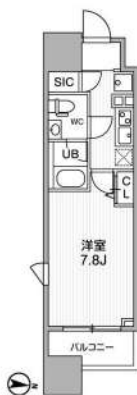
無し

礼金

無し

■キャンペーン■2023年2月22日申込受付より敷金・礼金0ヶ月&フリーレント(家賃の  
み)1ヶ月!!AD200%

特約等につきましてはGoodリアルエステート仲介会社様専用サイトの部屋詳細をご確認下さい。



賃貸条件	管理費	無し	共益費	10,000円
	その他	その他費用要確認		
所在地		東京都江東区 亀戸1-31-6		
交通				
建物	構造規模	鉄筋コンクリート造地上13階地下0階建11階部分		
	専有面積	25.51㎡【7.72坪】	築年	2022-02-08
間取	1K	*		
駐車場	-			
退去予定日	2023-04-20	入居可能日	2023-05-20	
保険				
条件				



図面と現況が異なる場合は、現況優先といたします。

**設備**  
 地上波、ネット無料、BS、CS、光ファイバー、オートロック、防犯カメラ、集合郵便受け、宅配用ボックス、管理人、エレベーター、自転車駐輪可、敷地内駐車場有、バイク置場(原付のみ)、コインランドリー、エレベーター1基、耐火構造、専用ゴミ置き場、モニター付インターホン、火災報知器、ダブルロック、ペット(犬猫可)、高齢者相談可、ルームシェア不可、給湯(ガス)、システムキッチン、カンターキッチン、ガスコンロ設置済、コンロ口数2、コンロ種類 都市ガス、バス・トイレ別、シャワー、洗面所独立、温水洗浄暖房便座、室内洗濯機置場、浴室乾燥機、エアコン、ウォークインクローゼット、下駄箱、収納スペース、クローゼット1ヶ所、電気30A、フローリング、照明器具、バルコニー、人感センサーライト、24H換気システム、都市ガス

付帯条件や別途料金等が発生する場合がありますのでご確認ください。

備考1	<p>■解約予告：2ヶ月前/最終月：日割                  ■ペット：鳥獣類の飼育又は一時預かり不可。                  ■ルームクリーニング：退去時41800円(税込)。                  ■エアコンクリーニング：退去時12100円(税込)。                  ■違約金：契約開始より1年未満は家賃2ヶ月、1~2年未満は家賃の1ヶ月必要。                  **■保証会社：①エポス:50%+月次保証料1%■保証会社：②全保連:月額賃料等の50%+口座振替サービス利用料500円/月額(年間保証委託料1万円)■推奨家財保険：フルクス少額短期保険【1人入居：18000円/2年】【2人~入居：25000円/2年】                  ■大手法人：敷金1ヶ月増→保証会社免除、礼金1ヶ月増→短ペナ無■その他費用有：Goodリアルエステート会員、契約事務手数料</p>
備考2	<p>特約等につきましてはGoodリアルエステート仲介会社様専用サイトの部屋詳細をご確認下さい。</p>

**みずべや**  
水商売のお部屋

**新宿本店** 新宿区新宿3-21-4新宿ニューターワビル1階  
TEL 03-6279-2032



**みずべや**  
歌舞伎のお部屋

**あずま通り店** 新宿区歌舞伎町1-8-3良川ビル2階  
TEL 03-6205-5732



**みずべや**  
池袋のお部屋

**池袋店** 豊島区池袋2-4-2YKビル1階  
TEL 03-6907-2660



# 貸マンション

## 門前仲町駅

ジェノヴィア水天宮前スカイガーデン(ジェノヴィアスイテングウマエスカイガーデン) 606

間取り  
ワンルーム

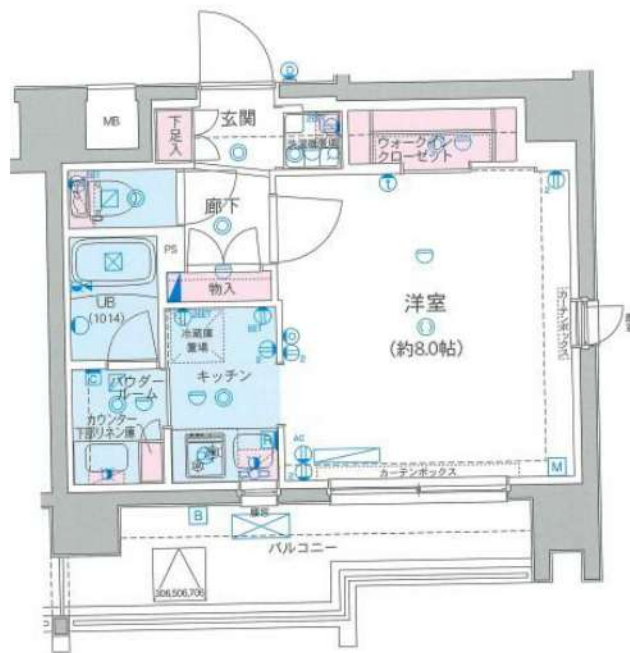
専有面積  
27.82㎡

築年月  
2019年03月



### チェックポイント！

主要採光面：南西向き、事務所使用不可、D I Y不可、ペット相談、保証人不要、二人入居可、2面採光、デザイナーズ、外観タイル張り、B・T別、シャワー、浴室乾燥機、トイレ、温水洗浄便座、洗面台、2口コンロ、システムキッチン、クローゼット、ウォークインクローゼット、シューズボックス、人感センサー付照明、室内洗濯機置場、給湯、都市ガス、フローリング、エアコン、C S、B S端子、インターネット使用料無料、モニタ付オートロック、モニタ付インターホン、エレベーター、宅配BOX



物件種目	貸マンション
最寄駅	門前仲町
間取タイプ	ワンルーム
賃貸条件	賃料 120,000円
	礼金1ヶ月 敷金なし 保証金なし

物件所在地	東京都江東区佐賀1丁目 14-8		
交通	東京メトロ東西線 門前仲町 徒歩9分		
建物	建物名	ジェノヴィア水天宮前スカイガーデン(ジェノヴィアスイテングウマエスカイガーデン) 606	
	構造・規模	RC 7階建/6階部分	
	使用部分積	27.82㎡	
	間取内訳		
築年月	2019年03月	契約期間	2年
管理費等	なし 共益費 15,000円/月 雑費なし		
駐車場			
現況	居住中	入居可能時期	2023年4月9日
設備	B・T別、シャワー、浴室乾燥機、トイレ、温水洗浄便座、洗面台、2口コンロ、システムキッチン、クローゼット、ウォークインクローゼット、シューズボックス、人感センサー付照明、室内洗濯機置場、給湯、都市ガス、フローリング、エアコン、C S、B S端子、インターネット使用料無料、モニタ付オートロック...		
保険等	要 2年23,000円		
備考	■入居中サポート/21450円 ■抗菌代/16500円 ■事務手数料/11000円 更新料：新賃料1.5ヶ月 賃貸保証：加入要 保証会社必須/～50% 利用駅1：東京メトロ半蔵門線 水天宮前 徒歩8分 利用駅2：都営大江戸線 清澄白河 徒歩13分		

この図面は物件情報の一部を抜粋して掲載しております。(現況優先)  
入居日・引渡日変更や付帯条件、別途料金等が発生する場合がありますのでご確認ください。

at home

infosheet 物件番号 10593673078

みずべや  
水商売のお部屋  
新宿本店 新宿区新宿3-21-4新館ニューワールドビル1階  
TEL 03-6279-2032



みずべや  
歌舞伎のお部屋  
あずま通り店 新宿区歌舞伎町1-8-3良川ビル2階  
TEL 03-6205-5732



みずべや  
池袋のお部屋  
池袋店 豊島区池袋2-4-2YKビル1階  
TEL 03-6907-2660



カスティア人形町Ⅲ 0503

1K

人形町駅4分(320m) エアコン・オートロック・宅配BOX・インターネット無料(UCOM光 限定!) 各室ALSOKホームセキュリティ導入!

建物外観



Room Plan

専有面積: 29.9㎡



ペット



【賃貸条件】

賃料	133,000円		
共益費	8,000円		
駐車場	1台目	35,750円	
<small>上記金額は最低料金であり、区画によって金額が異なります。</small>			
敷金	1ヶ月	礼金	なし

【物件概要】

※貸主区分: 大和リビング

所在地	東京都中央区日本橋人形町1-2-3		
間取り	1K	専有面積	29.9㎡
間取り詳細	洋6.6 K3.9		
物件種別	マンション	建物構造	鉄筋コンクリート造
階数	5/10階建	築年月	2014年10月
入居可能日	2023年4月29日	商品名	その他
交通	東京地下鉄日比谷線 人形町駅 徒歩4分 東京都浅草線 人形町駅 徒歩4分		

【設備情報】

エアコン	温水洗浄暖房便座	TVインターホン
ペット飼養可	オートロック	防犯カメラ
BSアンテナ	CSアンテナ	エレベーター
宅配ボックス	駐輪場	クローゼット
フローリング	住宅用火災警報器	システムキッチン
キッチン	洗面台	バス・トイレ別
インターネット接続	室内洗濯機置場	ユニットバス
ガス種別: 都市ガス		排水: 公共下水

【備考】

※駐車場も別途仲介手数料がかかります。

■ペット飼育(小型犬or猫1匹)相談可  
更新料1ヶ月  
※賃料+2,000円、敷金1ヶ月積み増し

仲介手数料 保険 有り 家財保険加入の必要があります。

鍵交換費用: 22,000円 ※原則1年未満で解約された場合は違約金が発生します。

注意事項

- 保証会社利用原則必須【初回保証料40%、更新料10,000円~/年】
- 保証会社利用できない大手法人契約の場合、敷金2ヶ月となります

3/31解約予定(先行申込受付中)

みずべや  
水商売のお部屋

新宿本店 新宿区新宿3-21-4新宿ニュータウンビル1階  
TEL 03-6279-2032



みずべや  
歌舞伎のお部屋

あずま通り店 新宿区歌舞伎町1-8-3良川ビル2階  
TEL 03-6205-5732



みずべや  
池袋のお部屋

池袋店 豊島区池袋2-4-2YKビル1階  
TEL 03-6907-2660