

シーフォレシティ芝浦		501	
シーフォレシティ シバウラ			

賃料	92,000円	共益費	6,000円
敷金	0ヶ月	礼金	0ヵ月

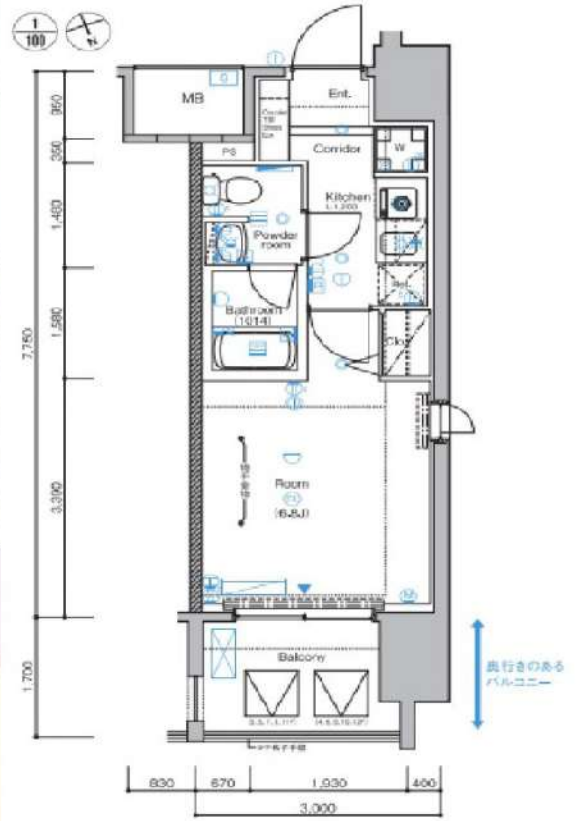
所在地	港区海岸3丁目8-1		
交通	ゆりかもめ芝浦心頭駅 徒歩11分 山手線田町駅 徒歩15分 都営三田線三田駅 徒歩18分		

構造階建	鉄筋コンクリート・13階建	竣工	平成18年6月
間取り	1K	平米数	23.32㎡
契約	普通借家契約	バルコニー面積	4.42㎡
期間	2年	解約予告	2か月前 (大手法人の場合相談可)
更新料	1ヵ月	ペット	可能(敷金1ヶ月)
現況	居住中	入居日	予定 2023年05月中旬
退去日	2023-04-30	室内清掃(退去時)	52,800円
火災保険	20,000円	鍵交換代	27,500円

保証会社	エルズサポート 初回保証料50%、分割保証委託料700円/月、事務手数料330円/月 外国籍の方：エボスGINを利用。初回保証料60%、月額保証料2%、年間保証料無し貸主指定保証会社利用		
入居者サポート	SYLAプレミアムクラブ加入 24,200円(税込)/2年 更新時より 26,400円(税込)/2年		

備考	◆指定電力会社あり ◆お申込時、当社が運営するサービス「利回りくん」にも申込情報が登録されます。入居後、本登録を行う事ですぐにサービスを利用する事ができます。 ※本サービスの登録は無料です。 ※消費税等の税率が変動した場合には、変動後の税率により再計算する。		
----	--	--	--

設備	エレベーター、宅配ボックス、バルコニー、フローリング、エアコン、BS、CS、CATV、TVインターホン、分譲賃貸、2面採光、システムキッチン、バストイレ別、浴室乾燥機、シャワー、洗面台、冷房、24時間換気システム、クロセット、シューズボックス、オートロック、タイムルキー、防犯カメラ、ゴミ出し24時間OK、外国人可、学生向け		
----	--	--	--



利回りくん



特別に優待サービス
SYLA PREMIUM Club Off
SYLA PREMIUM SUPPORT

※図面と相違する場合は現況を優先いたします。

みずべや
水商売のお部屋

新宿本店 新宿区新宿3-21-4新宿ニューターワビル1階
TEL 03-6279-2032



みずべや
歌舞伎のお部屋

あずま通り店 新宿区歌舞伎町1-8-3良川ビル2階
TEL 03-6205-5732

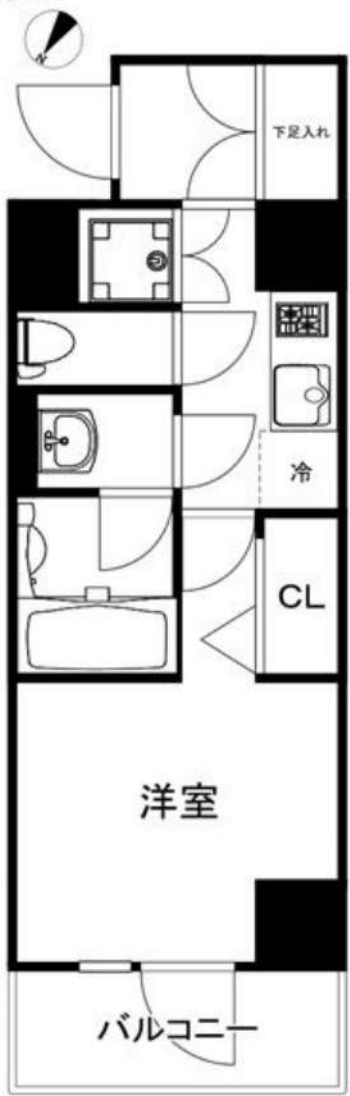


みずべや
池袋のお部屋

池袋店 豊島区池袋2-4-2YKビル1階
TEL 03-6907-2660



ハーモニーレジデンス田町#002



住みやすい
角部屋です。

ペット
相談可能！
(敷金1ヶ月償却)



※同タイプのお部屋の写真です。

JR山手線・京浜東北線

『田町』駅 徒歩6分

都営三田線・浅草線『三田』駅 徒歩6分

ゆりかもめ 『日の出』駅 徒歩10分

快適な生活を約束する充実の設備！

- オートロック
- 浴室換気乾燥機
- 宅配ボックス
- TVモニター付インターホン
- エアコン
- エレベーター
- 2口ガスコンロ(システムキッチン)
- インターネット(NIT)
- ゴミ置場
- 洗濯機給付便座
- 駐輪場(※1)

※1 駐輪場 空き状況・金額等は下記へご連絡下さい
 建物管理会社: 株式会社アムニティ TEL: 03-6860-3110
 *プロパンガス *電力会社指定: HT日エナジー *返却クリーニング費用: 借主負担

保証会社 加入必須
 ■シノケンコミュニケーションズ
 初回保証料(通常プラン)賃料総額の50% / 保証人ありプラン(賃料総額の30%)

種目	賃貸マンション
間取	1K
賃料	109,000
管理費	10,000
条件	礼金1ヶ月 敷金0ヶ月

所在地	東京都港区芝浦1-14-14
交通	JR山手線『田町』駅 徒歩6分
建物名	ハーモニーレジデンス田町#002
構造	鉄筋コンクリート造
階数	地上10階建
部屋番号	5階部分 503号室
専有面積	26.19㎡
築年数	2016年3月
契約期間	普通賃貸借契約 1年間
現状	3月31日解約予定
入居予定日	4月中旬
更新	新賃料の0.5ヶ月分
更新事務手数料	0.275ヶ月分(税込)
解約通知	2ヶ月前
当社指定損害保険(1年間)	10,000円
備考	契約事務手数料 3,300円(税込)
	鍵交換代 27,500円(税込)
	消臭除菌代 8,800円(税込)
	あんしんサポートα(1年間) 16,500円(税込)
	※1年未満解約の場合、賃料1ヶ月分の違約金あり

※回面と現況が異なる場合は現況優先となります。

みずべや
水商売のお部屋

新宿本店 新宿区新宿3-21-4新宿エントービル1階
TEL 03-6279-2032



みずべや
歌舞伎のお部屋

あずま通り店 新宿区歌舞伎町1-8-3良川ビル2階
TEL 03-6205-5732



みずべや
池袋のお部屋

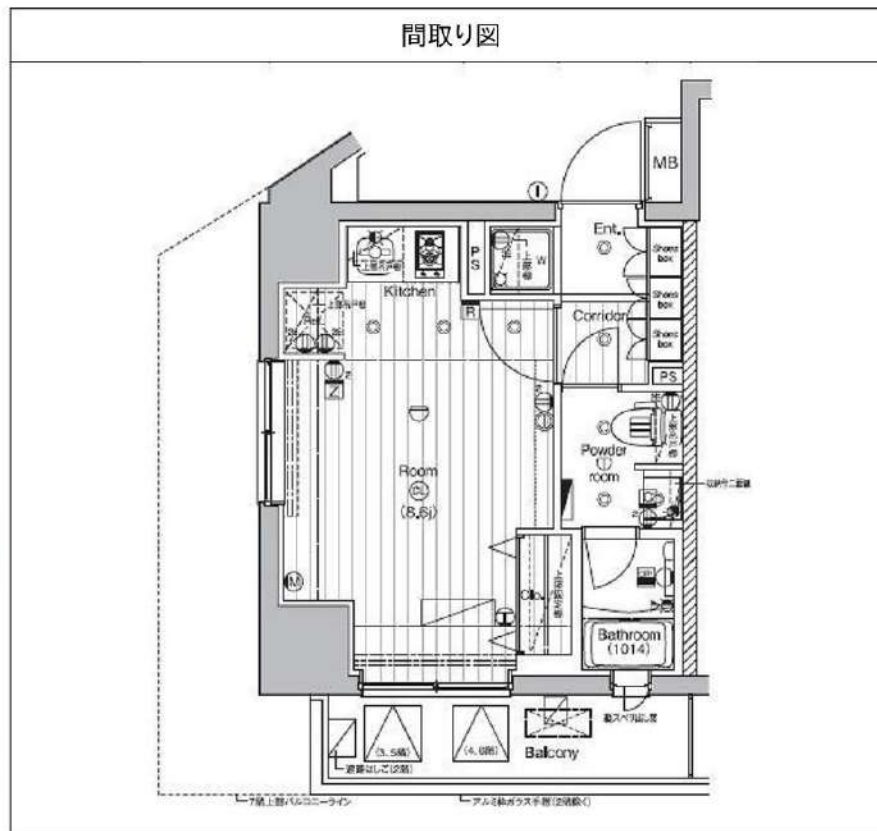
池袋店 豊島区池袋2-4-2YKビル1階
TEL 03-6907-2660

PREMIUM CUBE 代々木上原 301

物件種別	間取り	賃料	管理費等
マンション	1R	116,500円	15,000円

【Wi-Fiインターネット無料!※シーファイブ】ペット2匹可 築浅高級賃貸マンション 人気の角部屋 二面採光

【Wi-Fiインターネット無料!※シーファイブ】ペット2匹可 築浅高級賃貸マンション 人気の角部屋二面採光



敷金/保証金	116,500円	礼金/権利金	233,000円
敷引/償却金	116,500円	更新料	1ヶ月(新賃料)
更新事務手数料			
その他費用			
物件所在地	東京都渋谷区大山町1-25		
交通	東京メトロ千代田線 代々木上原駅 徒歩3分 小田急線 代々木上原駅 徒歩3分 小田急線 東北沢駅 徒歩10分		
間取り詳細			
構造	鉄筋コンクリート 3階 / 8階建		
面積	23.27㎡	向き	北
築年月	2020年1月	契約期間	普通借家契約 1年
退去日		入居時期	2023年4月9日
駐車場	駐輪場 バイク置き場		
設備	浴室乾燥, ガス給湯, バス・トイレ別, CS, 押入, 2口コンロ, ガスキッチン, 温水洗浄便座, エアコン, 室内洗濯機置場, シャワー, BS, シューズボックス, モニタ付オートロック, 洗面化粧台, ネット使用料不要, クローゼット, フローリング, トイレ有, ガスコンロ, ユニットバス, ガスコンロ設置済, バス有, システムキッチン, TVインターホン, デザイナーズ, エレベーター, 外壁タイル張り, 宅配BOX		
入居諸条件	ペット可, 事務所不可, 二人入居可		
損害保険	要 15,000円 (1年)		
保証会社	可 保証会社必須/～50%		
備考	■入居中サポート/21450円 ■抗菌代/16500円 ■事務手数料/11000円 ■保証会社必須/～50% ■保険/15000円 ■鍵費用/22000円 ■契約期間(1年普借)※違約金有 ■賃料/更新2回まで賃料5%増額規定あり ■更新料/初回のみ(更新事務手数料別途) ■ペット飼育時条件有		

※図面と異なる場合は現況を優先となります。



みずべや
水商売のお部屋

新宿本店 新宿区新宿3-21-4新宿ニューワールドビル1階
TEL 03-6279-2032



みずべや
歌舞伎のお部屋

あずま通り店 新宿区歌舞伎町1-8-3良川ビル2階
TEL 03-6205-5732



みずべや
池袋のお部屋

池袋店 豊島区池袋2-4-2YKビル1階
TEL 03-6907-2660

賃貸マンション



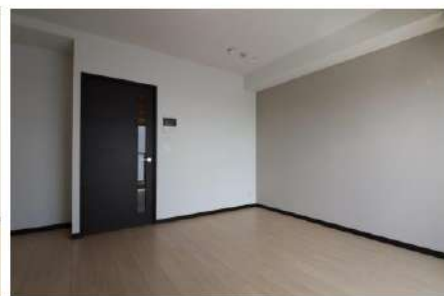
★ペット飼育可能（大型犬・猫・多頭飼い可）/Wi-Fi無料



物件名 GENOVIA渋谷笹塚skygarden
502号室 Btype

賃料 124,000円

交通 京王線「笹塚」駅 徒歩 7分
京王線「代田橋」駅 徒歩 5分
東京メトロ丸ノ内線「方南町」駅 徒歩 19分



- ペット飼育可(大型犬・猫・多頭飼い可)
- 浴室乾燥機付き
- 温水洗浄便座(BT別)
- 独立洗面台完備
- 2口ガスシステムキッチン
- 契約金カード決済可(VISA Masterのみ)
- 宅配ボックス
- 防犯カメラ、オートロック
- 外国籍相談可能
- 二人入居相談可能

※ペット飼育の場合保証金1ヵ月追加(契約時償却)。※図面と現況が異なる場合は現況を優先致します。

所在地	東京都渋谷区笹塚2丁目27-7	管理費等	管理費 15,000円	その他費用 ・保証会社必須 一暮らし「RBI」初回保証料：連保人付き40% 緊急連絡先50%（ペット飼育時10%増） 家賃引当手数料：総賃料等の1%/月 外国籍：80%+外国籍サポート年間10,800円 （※書面により変更有・要確認） 二暮らし「ジャックス」初回保証料：40% 更新料：10,500円/年 家賃引当手数料：総賃料等の1%/月 ・ル・カレッジ 費用38,500円（税込） ・経交換費用27,500円（税込）【任意】 ・消臭抗菌サービス費用11,000円（税込）【任意】 ・火災保険料10,000円（1年間） ※1年未満短期解約違約金有、賃料+管理費合計額 （法人の場合相談可） ※解約予告2ヶ月前（法人の場合相談可）	必要書類 《個人契約》 契約者：住民票・保険証（アスコビ）・顔写真付き身分証明書（アスコビ） 緊急連絡先：身分証明書（アスコビ） 保証人：連帯保証人随附書・印鑑証明書・保険証（アスコビ） 顔写真付き身分証明書（アスコビ） 《法人契約》 契約者：会社簿本・印鑑証明書/入居者：住民票・保険証（アスコビ） ・顔写真付き身分証明書（アスコビ） 保証人：印鑑証明書・保険証（アスコビ） ・顔写真付き身分証明書（アスコビ） ※書面の内容によって収入の証明できる書類を提出して頂く場合があります。
所在階	5階	向き	南		
専有面積	33.47㎡	バルコニー	3.93㎡		
間取詳細	1K	契約期間	普通借家契約2年（更新料：新賃料1ヵ月）		
構造	鉄筋コンクリート造 地上階数 15階	駐車場	無		
築年月	2020年1月	駐輪場	自転車：無料（要登録） バイク：要確認（敷金1ヵ月）		

みずべや 水商売のお部屋
新宿本店 新宿区新宿3-21-4新宿ニュートラビル1階
 TEL 03-6279-2032



みずべや 歌舞伎のお部屋
あずま通り店 新宿区歌舞伎町1-8-3良川ビル2階
 TEL 03-6205-5732



みずべや 池袋のお部屋
池袋店 豊島区池袋2-4-2YKビル1階
 TEL 03-6907-2660

ZOOM南麻布 203

物件種別	間取り	賃料	管理費等
マンション	1K	124,000円	10,000円

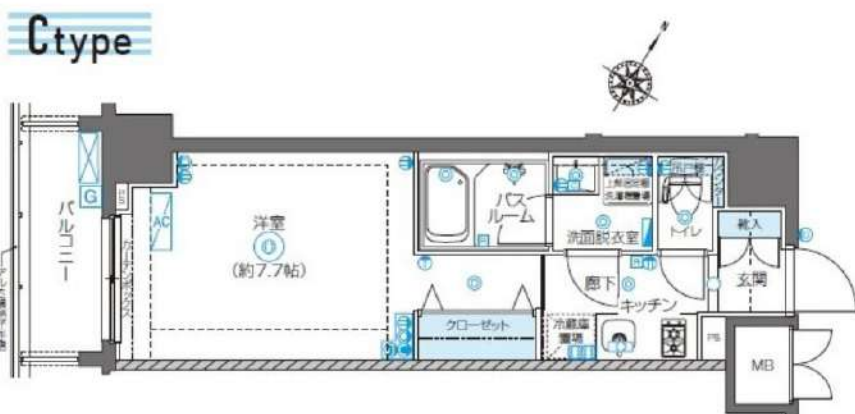
敷金/保証金	124,000円	礼金/権利金	124,000円
敷引/償却金		更新料	1ヶ月(新賃料)
更新事務手数料			
その他費用	<small>[-一時金] 鍵交換費用(税込): 33,000円 [月次費用] 家財保険+付帯サービス(税込): 1,735円 (備考) ■契約時: 当月分+翌月分の賃料・管理費をお支払い頂きます ■ペット飼育時: 敷金1ヶ月追加(別途飼育相則参照・要申請書) ■解約時: ルームクリーニング費用及び借主負担分の原状回復費用をお支払い頂きます</small>		
物件所在地	東京都港区南麻布1丁目6-32		
交通	東京メトロ南北線 麻布十番駅 徒歩4分 都営大江戸線 麻布十番駅 徒歩4分 都営三田線 白金高輪駅 徒歩12分		
間取り詳細	2階: 洋室 7.70畳		
構造	鉄筋コンクリート 2階 / 9階建		
面積	26.10㎡	向き	南西
築年月	2016年5月20日	契約期間	普通借家契約 2年
退去日		入居時期	相談
駐車場	要問合せ 駐輪場		
設備	2口ガス バスト・トイレ別 独立洗面台 脱衣室 浴室換気乾燥機 追焚 温水洗浄便座 エアコン		
入居諸条件	ペット可		
損害保険			
保証会社	必須 トーシンライフサポート、オリコフォレントインシュア/保証料: 初回=賃料等×50%、月額=賃料等×1%		
備考	■民泊利用不可 ■自転車: 月額500円(契約時2年間一括払い※台数要確認) ■部屋タイプ: C ◆内見予約は『スマート内覧』 ◆ ■外国籍相談可(申込条件: 在留カード必須、日本語読み書き出来る方、連帯保証人必須: 日本人又は永住者)		

外観



その他

間取り図



※図面と異なる場合は現況を優先となります。

みずべや
水商売のお部屋

新宿本店 新宿区新宿3-21-4新宿ニュータービル1階
TEL 03-6279-2032



みずべや
歌舞伎のお部屋

あずま通り店 新宿区歌舞伎町1-8-3良川ビル2階
TEL 03-6205-5732



みずべや
池袋のお部屋

池袋店 豊島区池袋2-4-2YKビル1階
TEL 03-6907-2660

貸マンション

赤坂駅

カーサスプレディッド赤坂7丁目 503

間取り
1K

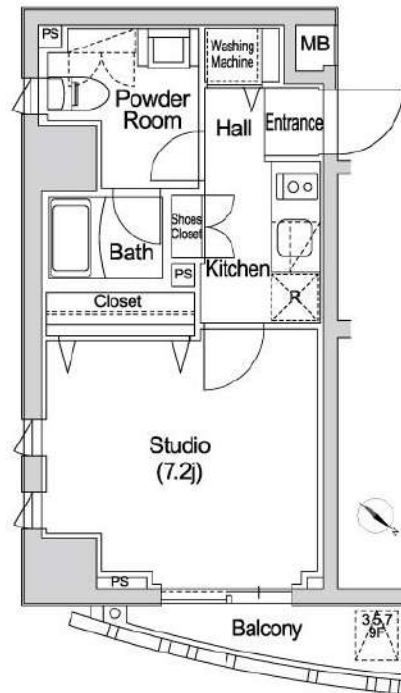
専有面積
26.26㎡

築年月
2015年10月



チェックポイント！

駐輪場有(300円/月),事務所使用不可,SOHO使用不可,楽器不可,ペット相談 小型犬可 猫可(敷2礼1償1。どちらか2頭まで),2面採光,角部屋,B・T別,浴室乾燥機,温水洗浄便座,IHクッキングヒーター,クローゼット,室内洗濯機置場,都市ガス,フローリング,エアコン,CA TV,オートロック,モニター付インターホン,バルコニー,エレベーター,宅配BOX



物件種目	貸マンション
最寄駅	赤坂
間取タイプ	1K
賃料条件	賃料 129,000円 礼金1ヶ月 敷金1ヶ月 保証金なし

物件所在地	東京都港区赤坂7丁目10-1		
交通	東京メトロ千代田線 赤坂 徒歩5分		
建物	建物名	カーサスプレディッド赤坂7丁目 503	
	構造・規模	RC 10階建/5階部分	
	使用部分積	26.26㎡	
	間取内訳	洋 7.2	
築年月	2015年10月	契約期間	2年
管理費等	10,000円/月		
駐車場	なし		
現況	空家	入居可能時期	2023年3月中旬予定
設備	B・T別浴室乾燥機,温水洗浄便座,IHクッキングヒータークローゼット室内洗濯機置場,都市ガス,フローリング,エアコン,CA TV,オートロック,モニター付インターホン,バルコニー,エレベーター,宅配BOX		
保険等	要 2年18,000円		
備考	プレッツ光ネクスト・ピクチャーレール 更新料:新賃料1ヶ月 賃貸保証:利用可 オリコフォレントインシュア、アイシンクレント (詳細はイタンジBBより弊社の図面をご確認ください。) 鍵交換代等:有 40,700円～ 利用駅1:東京メトロ日比谷線 六本木 徒歩11分 利用駅2:東京メトロ銀座線 青山一丁目 徒歩12分		

みずべや
水商売のお部屋



新宿本店 新宿区新宿3-21-4新宿キュートワビル1階
TEL 03-6279-2032

みずべや
歌舞伎のお部屋

あずま通り店 新宿区歌舞伎町1-8-3良川ビル2階
TEL 03-6205-5732



みずべや
池袋のお部屋

池袋店 豊島区池袋2-4-2YKビル1階
TEL 03-6907-2660

ZOOM麻布十番 503

物件種別	間取り	賃料	管理費等
マンション	1K	162,000円	10,000円

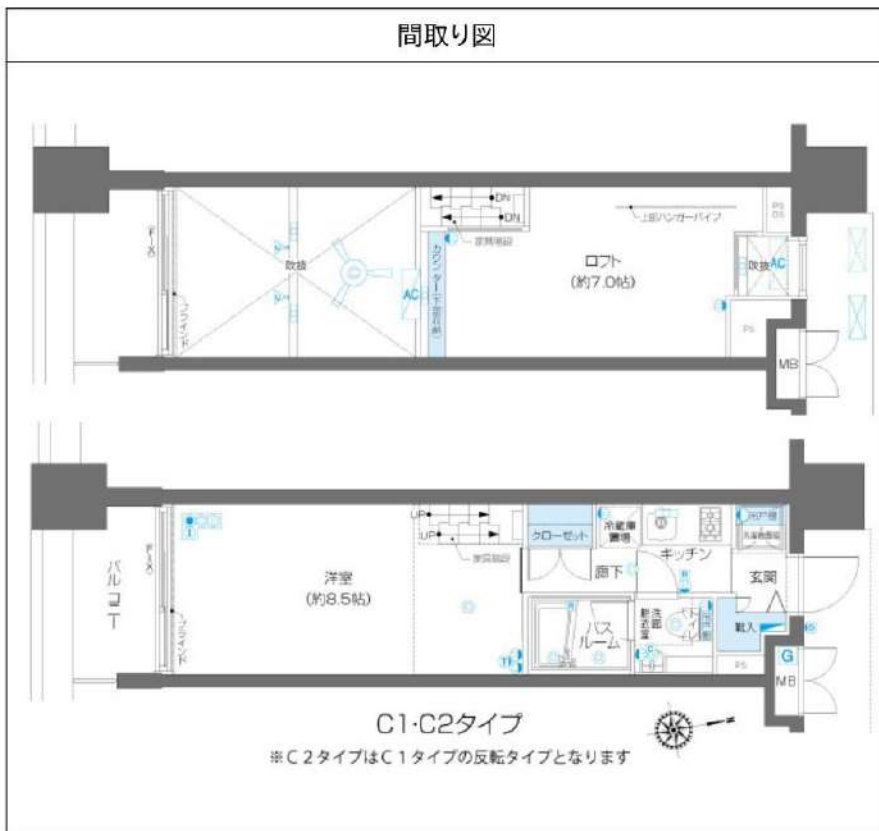
敷金/保証金	0円	礼金/権利金	0円
敷引/償却金	0円	更新料	1ヶ月(新賃料)
更新事務手数料			
その他費用	<small>[-一時金] 鍵交換費用(税込): 33,000円 [月次費用] 家財保険+付帯サービス(税込): 1,735円 (備考) ■契約時: 当月分+翌月分の賃料・管理費をお支払い頂きます ■ペット飼育時: 敷金1ヶ月追加(別途飼育相則参照・要申請書) ■解約時: ルームクリーニング費用及び借主負担分の原状回復費用をお支払い頂きます</small>		
物件所在地	東京都港区三田1丁目2-21		
交通	東京メトロ南北線 麻布十番駅 徒歩4分 都営大江戸線 麻布十番駅 徒歩4分 都営大江戸線 赤羽橋駅 徒歩5分		
間取り詳細	5階: 洋室 8.50畳, ロフト 7.00畳		
構造	鉄筋コンクリート 5階 / 9階建		
面積	25.98㎡	向き	南
築年月	2014年6月30日	契約期間	普通借家契約 2年
退去日		入居時期	相談
駐車場	駐輪場 バイク置き場		
設備	2口ガス 独立洗面台 脱衣室 浴室換気乾燥機 追焚 温水洗浄便座 フローリング 室内洗濯機置場		
入居諸条件	ペット可, 二人入居可		
損害保険			
保証会社	必須 トーシライフサポート, オリコフォレントインシュア/保証料: 初回=賃料等×50%, 月額=賃料等×1%		
備考	■民泊利用不可 ■自転車: 月額500円 バイク: 月額2,000円 ※要空き確認・2年分一括払い ■部屋タイプ: C1◆内見予約は「スマート内覧」◆■外国籍相談可(申込条件: 在留カード必須、日本語読み書き出来る方、連帯保証人必須: 日本人又は永住者)		

外観



その他

間取り図



※図面と異なる場合は現況を優先となります。

みずべや
水商売のお部屋

新宿本店 新宿区新宿3-21-4新宿ニューターワビル1階
TEL 03-6279-2032



みずべや
歌舞伎のお部屋

あずま通り店 新宿区歌舞伎町1-8-3良川ビル2階
TEL 03-6205-5732



みずべや
池袋のお部屋

池袋店 豊島区池袋2-4-2YKビル1階
TEL 03-6907-2660

ZOOM神宮前 804

物件種別	間取り	賃料	管理費等
マンション	1LDK	186,000円	5,000円

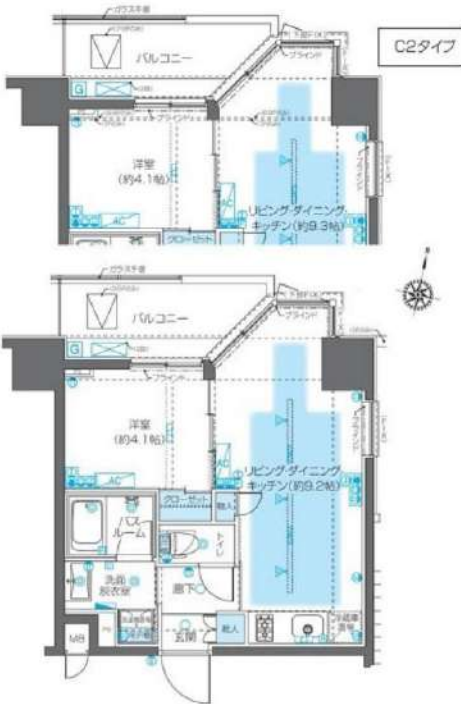
敷金/保証金	186,000円	礼金/権利金	186,000円
敷引/償却金		更新料	1ヶ月(新賃料)
更新事務手数料			
その他費用	<small>[-一時金] 鍵交換費用(税込): 33,000円 [月次費用] 家財保険+付帯サービス(税込): 1,835円 (備考) ■契約時: 当月分+翌月分の賃料・管理費をお支払い頂きます ■ペット飼育時: 敷金1ヶ月追加(別途飼育相則参照・要申請書) ■解約時: ルームクリーニング費用及び借主負担分の原状回復費用をお支払い頂きます</small>		
物件所在地	東京都渋谷区千駄ヶ谷2丁目28-3		
交通	東京メトロ副都心線 北参道駅 徒歩7分 中央・総武線各停 千駄ヶ谷駅 徒歩9分 都営大江戸線 国立競技場駅 徒歩9分		
間取り詳細	8階: LDK 9.20畳, 洋室 4.10畳		
構造	鉄筋コンクリート 8階 / 13階建		
面積	33.91㎡	向き	北
築年月	2017年10月6日	契約期間	普通借家契約 2年
退去日		入居時期	相談
駐車場	要問合せ 駐輪場 バイク置き場		
設備	2口ガス 独立洗面台 脱衣室 浴室換気乾燥機 追焚 温水洗浄便座 床暖房 エアコン 角部屋二面採光		
入居諸条件	ペット可, 二人入居可		
損害保険			
保証会社	必須 トーシンライフサポート, オリコフォレントインシュア/保証料: 初回=賃料等×50%, 月額=賃料等×1%		
備考	■民泊利用不可 ■部屋タイプ: C2 ■自転車: 月額500円/バイク: 月額2,000円(契約時2年間一括払い ※台数要確認) ◆内見予約は『スマート内覧』◆■外国籍相談可(申込条件: 在留カード必須、日本語読み書き出来る方、連帯保証人必須: 日本人又は永住者)		

外観



その他

間取り図



C2タイプ

※図面と異なる場合は現況を優先となります。

みずべや
水商売のお部屋

新宿本店 新宿区新宿3-21-4新宿ニューターワビル1階
TEL 03-6279-2032



みずべや
歌舞伎のお部屋

あずま通り店 新宿区歌舞伎町1-8-3良川ビル2階
TEL 03-6205-5732



みずべや
池袋のお部屋

池袋店 豊島区池袋2-4-2YKビル1階
TEL 03-6907-2660

GRAND-SUITE 渋谷桜丘町 903

渋谷区桜丘町5-7

RC造 地上12階建て (2012年3月築)

賃料: 280,000円 / 管理費20,000円

敷金: 1ヶ月(ペット飼育時2ヶ月/償却1ヶ月)

礼金: 1ヶ月

火災保険: 20,000円

SEED24(緊急駆付け): 15,000円(税別)

鍵交換代金: 25,000円(税別)

保証会社: 初回/月額賃料等の50%~

※上記枠内の費用必須

※賃金が15日以降の場合、前家賃が必要です

その他条件等

先行契約優先

包括保険利用可 / 借家人賠償1000万円以上のもの

保証会社 / エボス・日本セーフティー・GTN・他

外国籍の方、入居可能

(保証会社エボスGTN / 初回100%・月次3%)

(緊急連絡先 / 日本国内・母国 1名ずつ必要)

短期解約違約金の設定あり

(1年以内 2ヶ月 / 2年以内 1ヶ月)

共用部

駐車場・バイク置場・駐輪場あり

空き状況、使用方法、使用料については下記
共用部管理会社にお問い合わせください。

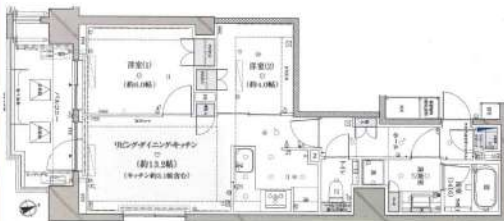
共用部管理会社 : 三菱地所コミュニティ(株)
03-5213-6253

外観



間取り

2LDK / 55.44㎡ (LDK13.2帖/洋室①6.0帖/洋室②4.0帖)



最寄り駅

JR山手線/埼京線/湘南新宿ライン・東急東横線/田園都市線

京王井の頭線・東京メトロ銀座線/半蔵門線/副都心線

渋谷駅 徒歩7分

契約期間/更新

契約期間: 2年 (普通賃貸借契約)

更新: 新賃料1ヵ月分 更新事務手数料: 20,000円(税別)

現況

居住中 / 入居時期: 4月下旬 / 内見: 現地対応

室内

※広告有効期限 2023年5月末まで※ご入居の際は使用細則を十分に理解しご使用いただきます。※現況と図面に差異がある場合現況を優先します。



エントランス



仕様 / 制限

ペット飼育可(犬/猫1匹まで) / インターネット無料

モニター付オートロック・ドアツアロック・ディンプルキー・角部屋

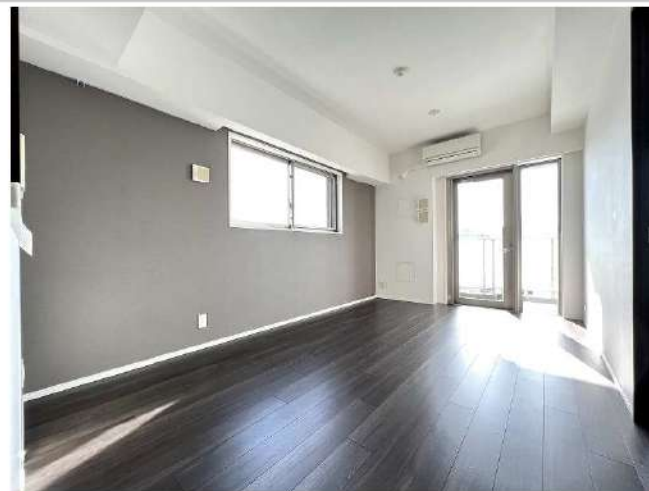
グリル付き3口ガスコンロ・システムキッチン・レンジフード・床暖房(リビング)

バス/トイレ別・追い炊き・浴室乾燥機・ミストサウナ・ウォシュレット

室内洗濯機置場・火災報知機・エアコン・バルコニー

宅配BOX・エレベーター・防犯カメラ・ホームセキュリティ

CATV・BS・CS・24時間ゴミ出可



みずべや
水商売のお部屋

新宿本店 新宿区新宿3-21-4新宿コートワビル1階
TEL 03-6279-2032



みずべや
歌舞伎のお部屋

あずま通り店 新宿区歌舞伎町1-8-3良川ビル2階
TEL 03-6205-5732



みずべや
池袋のお部屋

池袋店 豊島区池袋2-4-2YKビル1階
TEL 03-6907-2660

駅近★ 麻布十番駅』徒歩2分★ 高級感溢れるペット可マンション♪



Art Avenue オススメポイント!!

犬または猫1匹(10kg以内)まで飼育相談可★窓から公園が見え、日当たりも良好♪オートロック・ダブルロック・ノンタッチキーなどセキュリティ完備★追焚機能付バス・独立洗面台・人造大理石仕様のシステムキッチンなど、充実設備もおすすめ★



- 敷金なし物件で図面記載以外の保証会社を利用される場合、敷金1か月が追加になる場合がございます。 ● 広告期間 2023年08月未迄
- 図面と現況が異なる場合は現況優先となります。写真は同物件・別部屋の場合がございます。 ● 消費税相当分は変動するものとします。
- 図面記載の寸法は目安です。現況優先となりますので、必ずご自身で採寸をお願いいたします。 ● 洗濯パンの寸法は外寸です。
- カーテンレールの高さ(固定ランナーの下から床までの高さ)マイナス1cm、幅は両端の固定ランナー間を計測しています。

麻布十番テラス 302

アサヒテラス

東京メトロ南北線 麻布十番駅 徒歩2分
都営大江戸線 麻布十番駅 徒歩2分
東京メトロ日比谷線 六本木駅 徒歩15分

〒106-0045 東京都 港区麻布十番2-18-9

入居時期 2023年4月中旬

賃料	305,000円	共益費	8,000円
敷金	305,000円	礼金	305,000円
● 契約形態:再契約型定期借家		● 契約期間:1年	
● 解約予告:1ヶ月前通知		● 敷金償却:	
● 再契約料:新賃料の0.5ヶ月分		● 再契約事務手数料:	

建物概要

- 構造 RC 11階建て(所属階3階)
- 完成 2010年03月
- 総戸数 20戸
- 間取/専有面積 1LDK / 55.12㎡

設備

オールガラス玄関扉式 / Aスタイル別 / エアコン2 / コントラ 3口 設置済み / 洗濯機置室内 / 収納数 / ウォークインクローゼット / シューズボックス / エコー / 角部屋 / カウンターキッチン人造大理石仕様 / タイル / 追焚1317アイ / 浴室乾燥機 / 洗浄便座 / 暖房便座 / 洗面化粧台 / フロ-ウグ / TVモニター付インターホン / オーディオ / インターネット付 / タブレット / 防犯カメラ2台 / エア都市 / エレベーター基盤 / 敷地内ゴミ置き場 / 宅配ボックス / インターネット接続可能 / 日レック光・使用料別 / アパート物件 / 駐輪場あり敷地内各世帯1台まで・A'不可 / BS / CS20A-光・使用料別 / 駐車場あり有料(敷地内)月額47,000円(税別)※満車

諸費用

サポートダイヤル料 3,300円 鍵交換代 22,000円 住宅総合保険料 11,000円 諸経費 1,100円

その他条件

- 保証会社加入必須:スカイレント※ 月額費用の50% (スカイレント)加入料下限20,000円 月額保証料1,000円 (非課税)
- 再契約型定期借家契約 ● 24時間サービスダイヤル ● 諸経費 書類作成・郵送料金 ● ペット(犬または猫1匹まで・10kg以内に限る) ● 飼育時は敷金2ヶ月いただきます ● 契約開始後1年未満解約の場合違約金1ヶ月(賃料+共益費)有 ● サポートダイヤル代3,000円(税別)は1年間分

みずべや
水商売のお部屋



みずべや
歌舞伎のお部屋



みずべや
池袋のお部屋

新宿本店 新宿区新宿3-21-4新宿ニュータウンビル1階
TEL 03-6279-2032

あずま通り店 新宿区歌舞伎町1-8-3良川ビル2階
TEL 03-6205-5732

池袋店 豊島区池袋2-4-2YKビル1階
TEL 03-6907-2660