

プレール代々木公園

住み替え応援システムRe+Room
家賃でポイントがたまる！
住み替えで使ってお得！

安心管理システム24時間管理
学生・女性にオススメ



4階平面図

★インターネット月額基本使用料無料(BBM-NET)★

洋室東向き！角部屋！浴室換気乾燥機有り！定額ルームクリーニング代63,800円(税込)～

1Hコンロのミニキッチンです☆



※図面と現況が異なる場合には現況を優先とします。

ACCESS

東京メトロ千代田線 代々木公園駅 徒歩10分

小田急小田原線 代々木八幡 徒歩10分

京王井の頭線 駒場東大前 徒歩13分

101号室

賃料 67,000円

管理費 8,000円

敷金 0ヶ月 礼金 1ヶ月

OUTLINE

間取り	1K	タイプ		専有面積	18.13㎡
入居日	2023年03月下旬		内見	可	
「木下の賃貸」友の会費		1,800 円(税込)/月額			
所在地	東京都渋谷区富ヶ谷2丁目16-5				
構造	RC造	規模	7階建1階		
竣工日	2000年03月	総戸数	42戸		
駐車場施設	有	空き	要確認		
駐輪場施設	有	空き	要確認		
駐車場敷金	なし	駐車場賃料	35,000 円/月額		
ペット飼育	不可	ペット飼育の場合の敷金			
方位	東	ガス	株CDエナジーダイレクト推奨		
建物管理会社	株式会社キノシタコミュニティ	電気	株CDエナジーダイレクト推奨		

LEASE CONDITION

契約期間	2年	更新料	新賃料	1ヶ月
解約予告	1ヶ月前に文書で当社宛に通知			
鍵交換費	16,500 円(税込)	消毒代	26,400 円(税込)	
定額ルームクリーニング代	63,800 円(税込)			

EQUIPMENT

オートロック	○	洗濯機置場	○	バルコニー	○
エレベーター	○	浴室乾燥機	○	CATV	○
TVモニター付きインターフォン		洗浄機能付暖房便座		BSアンテナ	
宅配ボックス	○	追い焚き		CSアンテナ	
ガスコンロ		居室床材フローリング	○	カーシェアリング	
IHクッキングヒーター	○	エアコン	○		
独立洗面台		浄化槽			

備考

①保証会社加入必須。木下グループ保証：初回保証料80%、利用手数料月額550円(税込)、継続保証委託料20,000円(2年毎)

②木下の賃貸友の会加入必須。入居者補償制度、住まいのトラブル緊急サポート等のサービスを提供。月額1,800円(税込)円～

③定額ルームクリーニング代63,800円(税込)～

④CATV、BS・CS110°、インターネット等(導入されているか否かは要確認)には別途契約、費用がかかります。

⑤BBM-NET完備。月額基本使用料は無料ですがオプションサービス(物件により利用できない場合があります)には別途費用がかかります。

⑥契約時、消毒代26,400円(税込)がかかります。

みずべや
水商売のお部屋

新宿本店 新宿区新宿3-21-4新宿ニュータービル1階
TEL 03-6279-2032



みずべや
歌舞伎のお部屋

あずま通り店 新宿区歌舞伎町1-8-3良川ビル2階
TEL 03-6205-5732



みずべや
池袋のお部屋

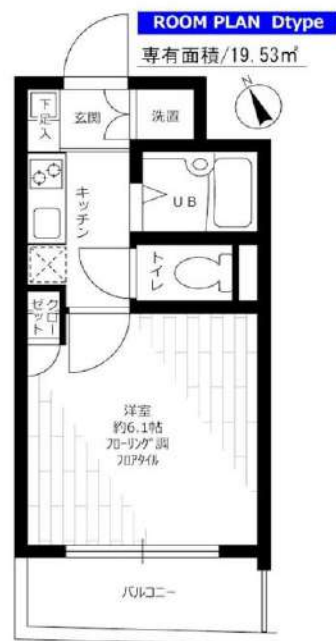
池袋店 豊島区池袋2-4-2YKビル1階
TEL 03-6907-2660

分譲型賃貸マンション

東京メトロ南北線 白金高輪駅まで 徒歩9分

都営三田線 白金高輪駅まで 徒歩9分

管理室、メールボックス、フローリング風フロアタイル、システムキッチン、ガスコンロ設置済、2口コンロ、ガスレンジ付、ガスキッチン、バス・トイレ別、温水洗浄便座、バス有、トイレ有、洗面台、シャワー、エアコン、BS、CS、CATV、ネット専用回線、TVインターホン、インターホン、2F以上、オートロック、モニタ付オートロック、給湯、エレベーター、24時間ゴミ出し可、敷地内ゴミ置き場、宅配BOX、冷房、暖房、外壁タイル張り、分譲タイプ、室内洗濯機置場、クローゼット、シューズボックス、玄関収納、収納有、閑静な住宅街



※この図面は販売図面をもとに作成しております。図面と異なる場合は現況を優先となります。

ステージファースト高輪

賃料	211号室 77,000円		
構造	鉄筋コンクリート造 地上階数 3階		
交通	東京メトロ南北線 白金高輪駅まで 徒歩9分		
所在地	東京都港区高輪2丁目3-17		
完成	1998年8月	専有面積	19.53㎡
現況	空室	入居時期	2023年03月22日
敷金	1ヶ月	共益費	5,000円
礼金	0ヶ月	契約終了時敷金償却	1ヶ月
契約期間	普通 2年間	解約予告	1ヶ月前
更新料	新賃料1ヶ月	火災保険	18,000円(2年)
保証会社	不可	保証人	要
契約条件	<p>[一時金] 鍵交換代:19800円 アクト安心ライフ 24:16500円</p> <p>ペット(不可)、楽器使用(不可)、事務所(不可)、法人(相談)</p> <ul style="list-style-type: none"> ●当室の転貸借契約は不可です。 ●法人契約不可(大手法人除く) ●極度額(保証上限額)は1,968,000円となります。 		

★入居前に各種施工ができます! 防虫施工 22,000円 光触媒コーティング33,000円

みずべや
水商売のお部屋

新宿本店 新宿区新宿3-21-4新宿ニューワールド1階
TEL 03-6279-2032



みずべや
歌舞伎のお部屋

あずま通り店 新宿区歌舞伎町1-8-3良川ビル2階
TEL 03-6205-5732



みずべや
池袋のお部屋

池袋店 豊島区池袋2-4-2YKビル1階
TEL 03-6907-2660

貸マンション

乃木坂駅

ガリシアヒルズ西麻布WEST 402

間取り
ワンルーム

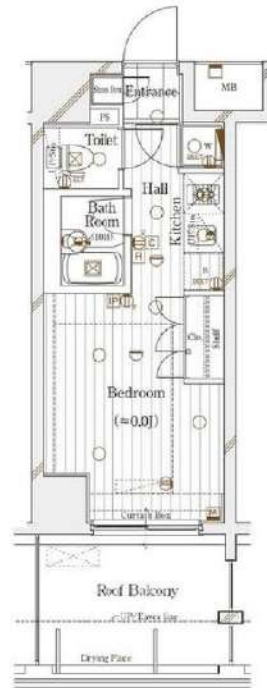
専有面積
21.30㎡

築年月
2006年12月

インターネット利用無料！
ペット飼育相談可！

チェックポイント！

主要採光面：南向き住宅可ペット相談 小型犬可 猫可(1匹につき敷金1ヶ月の追加,保証人不要)ルームシェア不可,二人入居可,デザイナーズ,外観
タイル張り,常時ゴミ出し可能分譲タイプ24時間換気システム,B・T別シャワー-浴室暖房,浴室乾燥機,トイレ,温水洗浄便座,洗面台,ガスコン
ロ付,2口コンロシステムキッチン収納スペース,全居室収納,クローゼット,シューズボックス,室内洗濯機置場,洗濯機置場,給湯都市ガス,フローリ
ング床,暖房,エアコン,全居室エアコン,C.S,B.S椅子,MMコンセントインターネット対応,インターネット使用料無料,ダブルロックドアオートロ
ック,モニタ付オートロック,モニタ付インターホン,ディン。



物件種目	貸マンション
最寄駅	乃木坂
間取タイプ	ワンルーム
賃料条件	賃料 95,000円 礼金なし 敷金なし 保証金なし

物件所在地	東京都港区西麻布2丁目25-22		
交通	東京メトロ千代田線 乃木坂 徒歩10分		
建物	建物名	ガリシアヒルズ西麻布WEST 402	
	構造・規模	RC 14階建 地下1階/4階部分	
	使用部分積	21.30㎡	
	間取内訳	洋 6.1	
築年月	2006年12月	契約期間	2年
管理費等	なし 共益費12,000円/月		
駐車場			
現況	居住中 2023年04月03日退去予定	入居可能 時期	相談
設備	B・T別シャワー-浴室暖房,浴室乾燥機,トイレ,温水洗浄便座,洗面台,洗面台,ガスコンロ付,2口コンロシステムキッチン収納スペース,全居室収納,クローゼット,シューズボックス,室内洗濯機置場,洗濯機置場,給湯,都市ガス,フローリング,冷房,暖房,エアコン,全居室エアコン,C.S,B...		
保険等	要		
備考	火災保険及び緊急24時間駆け付けサービス等が付帯した入居者様への安心サービス「BR1サポート24」への加入が必須となります。(月額1,500円) 申込は「申込受付くん」よりお手続きください。短期解約違約金有り(1年未満の解約の場合、賃料+共益費の1ヶ月分) 更新事務手数料:新賃料0.5カ月 更新料:新賃料1ヶ月 賃貸保証:加入要<個人>ジャックス[V.I.C.C.S-ONE] 初回:合計家賃50% 事務手数料:合計家賃1%/月 更新料:10,500円/年 <法人>エボスカード[R.O.O.M I.D] 初回:合計家賃50% 1年ごと更新料あり 鍵交換代等:有 33,000円~ 利用駅1:東京メトロ日比谷線 池袋駅 徒歩10分 利用駅2:東京メトロ日比谷線 池袋駅 徒歩11分		

みずべや
水商売のお部屋

新宿本店 新宿区新宿3-21-4新宿ニートービル1階
TEL 03-6279-2032



みずべや
歌舞伎のお部屋

あずま通り店 新宿区歌舞伎町1-8-3良川ビル2階
TEL 03-6205-5732



みずべや
池袋のお部屋

池袋店 豊島区池袋2-4-2YKビル1階
TEL 03-6907-2660

貸マンション

浜松町駅

ガリシア浜松町 607

間取り
1K

専有面積
21.45㎡

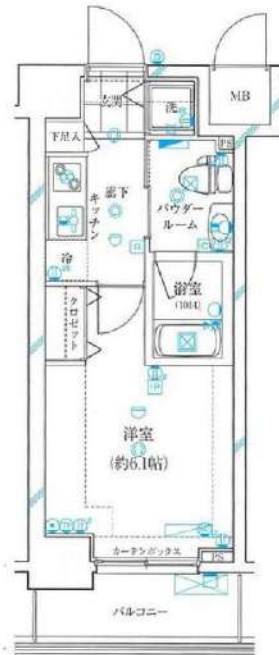
築年月
2006年08月



都心3区 ブランドエリア
「浜松町」駅 1分

チェックポイント！

主要採光面：南向き住宅可、D・I・Y不可、保証人不要、二人入居可、デザイナーズ、外観タイル張り、常時ゴミ出し可能分譲タイプ24時間換気システム、B・T別、シャワー・浴室暖房、浴室乾燥機、トイレ、温水洗浄便座、洗面所洗面台洗面所独立、ガスコンロ付、2口コンロ、システムキッチン、グリル収納スペース、金庫収納、クローゼット、シューズボックス、室内洗濯機置場、洗濯機置場、給湯都市ガス、フローリング、冷房、エアコン、金庫、エアコン、C、S、B、S端子、CATV、MMコンセント、インターネット対応、ダブルロックドア、オートロック、モニター付オートロック、モニター付インターホン、ディンプルキー、防犯カメラ、24時間セキュリティ、エレベーター



物件種目	貸マンション
最寄駅	浜松町
間取タイプ	1K
賃料条件	賃料 95,000円
	礼金1ヶ月 敷金1ヶ月 保証金なし

物件所在地	東京都港区浜松町2丁目6-4		
交通	JR山手線 浜松町 徒歩1分		
建物	建物名	ガリシア浜松町 607	
	構造・規模	RC 14階建 地下1階/6階部分	
	使用部分積	21.45㎡	
	間取内訳	洋 6.1	
築年月	2006年08月	契約期間	2年
管理費等	なし 共益費10,000円/月		
駐車場			
現況	居住中 2023年04月17日退去予定	入居可能時	相談
設備	B・T別、シャワー・浴室暖房、浴室乾燥機、トイレ、温水洗浄便座、洗面所、洗面台、洗面所独立、ガスコンロ付、2口コンロ、システムキッチン、グリル収納スペース、全居室収納、クローゼット、シューズボックス、室内洗濯機置場、洗濯機置場、給湯、都市ガス、フローリング、冷房、エアコン、全居室エア...		
保険等	要		
備考	火災保険及び緊急24時間駆け付けサービス等が付帯した入居者様への安心サービス「BR1サポート24」への加入が必須となります。(月額1,500円) 申込は「申込受付くん」よりお手続きください。 更新事務手数料：新賃料0.5ヶ月 更新料：新賃料1ヶ月 賃貸保証：加入要<個人> ジャックス[VICCS-ONE] 初回：合計家賃50% 事務手数料：合計家賃1%/月 更新料：10,500円/年<法人> エボスカード[ROOM ID] 初回：合計家賃50% 1年ごと更新料あり 鍵交換代等：有 33,000円～ 利用駅1：都営大江戸線 大門 徒歩4分 利用駅2：都営浅草線 大門 徒歩4分		

みずべや
水商売のお部屋

新宿本店 新宿区新宿3-21-4新宿ニューワールドビル1階
TEL 03-6279-2032



みずべや
歌舞伎のお部屋

あずま通り店 新宿区歌舞伎町1-8-3良川ビル2階
TEL 03-6205-5732



みずべや
池袋のお部屋

池袋店 豊島区池袋2-4-2YKビル1階
TEL 03-6907-2660

エスコートノヴェル代々木公園

★バス・トイレ別★エアコン★室内洗濯機置き場★

☆防犯カメラ☆宅配ボックス☆



※※※※ 洋室 約7.1帖 ※※※※

- ◆バス・トイレ別
- ◆システムキッチン
- ◆エアコン
- ◆クローゼット
- ◆バルコニー
- ◇防犯カメラ
- ◇エレベーター
- ◇敷地内専用ごみ置き場
- ◇BS/CS/CATV(要確認)
- ◆グリル付き2口ガスコンロ
- ◆室内洗濯機置き場
- ◆モニター付きインターホン
- ◆シューズボックス
- ◆フローリング
- ◇宅配ボックス
- ◇駐輪場(空要確認)
- ◇モニター付きオートロック
- ◇インターネット対応(要確認)

【地番：東京都渋谷区富ヶ谷2-1467-6】

【個人契約】 契約者：住民票、身分証裏表ファーストコピー（運転免許証・保険証）、寮費引落口座、届出印
 保証人：連帯保証人捺印書、印鑑証明、身分証ファーストカラーコピー（運転免許証・保険証の裏表）
 【法人契約】 契約者：会社簿本、印鑑証明/入居者：住民票、顔写真付身分証ファーストコピー（運転免許証・保険証の裏表）
 保証人：連帯保証人捺印書、印鑑証明、身分証ファーストカラーコピー（運転免許証・保険証の裏表）
 ※審査状況に応じて収入証書等の書類提出をお願いする場合がございます。
 ※退室前の申込みは先行予約となります。

号室	賃料		
303	95,000円		
管理費	10,000円		
敷金	0ヶ月	礼金	0ヶ月
保証金	1ヶ月	敷引/償却	1ヶ月
所在地	東京都渋谷区 富ヶ谷2丁目14-19		
交通	東京メトロ千代田線 代々木公園 徒歩8分 小田急線 代々木八幡 徒歩8分 東京メトロ千代田線 代々木上原 徒歩12分		
構造	鉄筋コンクリート(RC造) 4階建		
専有面積	22.16㎡	開口部方位	北
総戸数	24戸	間取り	1K
築年月	2003/10	契約期間	2年
入居日	相談 04/26退去		
設備等	都市ガス、公共下水、オートロック、TVドアホン、宅配BOX、B・T別、洗濯機置き場室内、2階以上の物件、2人入居可、ガスコンロ、システムキッチン、コンロ2口、フローリング、バルコニー、エレベーター、CATV、CSアンテナ、BSアンテナ、エアコン、外国人相談、角部屋、防犯カメラ、ルームシェア相談、光ファイバー、入居条件水商売相談、グリル、収納、下駄箱、モニター付オートロック、敷地内ごみ置き場		
備考	保証金契約時償却に原状回復費用は含まれません 退去時にルームクリーニング代 66,000円税込 24h生活サポート加入 16,500円税込/2年間 火災保険料 20,000円/2年間 室内防犯カメラ費用 16,500円税込 鍵交換代 27,500円税込 契約事務手数料 11,000円税込 保証会社加入必須 大手法人契約の場合は応相談 ルームバンクインシュア 初期保証料 総賃料の60% 年毎10,000円 ミラリス 初期保証料 総賃料の50% 年毎12,000円 家賃引落し 330円/月額一 更新料1.5ヶ月 更新事務手数料 22,000円税込 短期解約違約金有⇒2年未満の解約で賃料、管理費総額1ヶ月 敷引手付2ヶ月分		

図面が現状と異なる場合は現状優先とします。
更新料:新賃料の1.5ヶ月分



みず+べや
水商売のお部屋

新宿本店 新宿区新宿3-21-4新宿エコービル1階
TEL 03-6279-2032



みず+べや
歌舞伎のお部屋

あずま通り店 新宿区歌舞伎町1-8-3良川ビル2階
TEL 03-6205-5732



みず+べや
池袋のお部屋

池袋店 豊島区池袋2-4-2YKビル1階
TEL 03-6907-2660

貸マンション

六本木駅

ガリシア西麻布EAST 301

間取り
1K

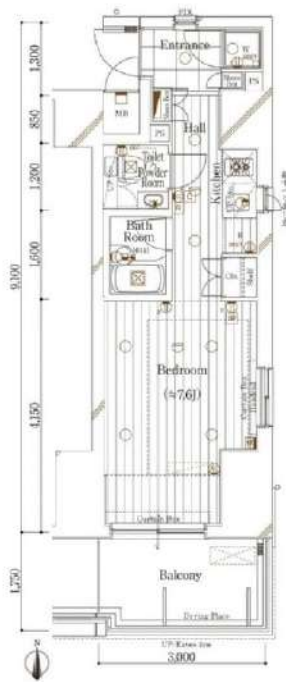
専有面積
26.19㎡

築年月
2006年12月

インターネット利用無料
ペット飼育相談可

チェックポイント！

主要採光面：南向き住宅可、D・I・Y不可、ペット相談小型犬可、猫可(1匹につき敷金1ヶ月追加)、保証人不要、2面採光、デザイナーズ外観、タイル張り、常時ゴミ出し可能、分譲タイプ、角部屋、24時間換気システム、B・T別、シャワー・浴室乾燥機、トイレ、温水洗浄便座、洗面所、洗面台、ガスコンロ付、2口コンロシステムキッチン、収納スペース、金庫収納、クローゼット、シューズボックス、室内洗濯機置場、洗濯機置場、給湯、都市ガス、フローリング、冷房、暖房、エアコン、全居室エアコン、C・S、B・S端子、M・Mコンセント、インターネット対応、インターネット使用料無料、ダブルロックドア、オートロック、モニター付オートロック、ディンプルキー、防犯カメラ24時間セキ。



物件種目	貸マンション
最寄駅	六本木
間取タイプ	1K
賃借条件	賃料 101,000円
	礼金なし 敷金なし 保証金なし

物件所在地	東京都港区西麻布2丁目25番21		
交通	東京メトロ日比谷線 六本木 徒歩10分		
建物	建物名	ガリシア西麻布EAST 301	
	構造・規模	RC 14階建 地下1階/3階部分	
	使用部分積	26.19㎡	
	間取内訳	洋 7.6	
築年月	2006年12月	契約期間	2年
管理費等	なし 共益費12,000円/月		
駐車場			
現況	居住中	2023年04月09日退去予定	入居可能時期 相談
設備	B・T別、シャワー・浴室乾燥機、トイレ、温水洗浄便座、洗面所、洗面台、ガスコンロ付、2口コンロ、システムキッチン、収納スペース、全居室収納、クローゼット、シューズボックス、室内洗濯機置場、洗濯機置場、給湯、都市ガス、フローリング、冷房、暖房、エアコン、全居室エアコン、C・S、B・S端子、M...		
保険等	要		
備考	火災保険及び緊急24時間駆け付けサービス等が付帯した入居者様への安心サービス「BR1サポート24」への加入が必須となります。(月額1,500円) 申込は「申込受付くん」よりお手続きください。更新事務手数料：新賃料0.5ヵ月 更新料：新賃料1ヵ月 賃貸保証：加入要(個人) ジャックス[VICCS-ONE] 初回：合計家賃50% 事務手数料：合計家賃1%/月 更新料：10,500円/年 (法人) エポスカード[RROOM1D] 初回：合計家賃50% 1年ごと更新料あり 鍵交換代等：有 33,000円~ 利用駅1：東京メトロ千代田線 乃木坂 徒歩10分 利用駅2：東京メトロ日比谷線 広尾 徒歩11分		

みずべや 水商売のお部屋
新宿本店 新宿区新宿3-21-4新宿ニューワールドビル1階
 TEL 03-6279-2032



みずべや 歌舞伎のお部屋
あずま通り店 新宿区歌舞伎町1-8-3良川ビル2階
 TEL 03-6205-5732



みずべや 池袋のお部屋
池袋店 豊島区池袋2-4-2YKビル1階
 TEL 03-6907-2660

賃貸マンション



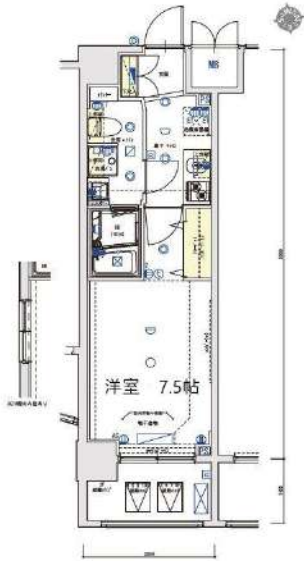
★ペット飼育可能（小型犬・猫1匹まで） / 高層階



物件名 GENOVIA浜松町green veil
703号室 B'type

賃料 104,500円

交通 山手線「浜松町」駅 徒歩 6分
京浜東北線「浜松町」駅 徒歩 6分
都営大江戸線「大門（東京）」駅 徒歩 1分



★室内写真あります！転用OK！承諾不要です！<https://onl.la/P9rd5CA>

- ペット飼育可(小型犬・猫1匹まで)
- 浴室乾燥機付き
- 温水洗浄便座(BT別)
- 独立洗面台完備
- 2口ガスシステムキッチン
- 契約金カード決済可(VISA Masterのみ)
- 宅配ボックス
- 防犯カメラ、オートロック
- 外国籍相談可能
- 二人入居相談可能

※ペット飼育の場合保証金1ヵ月追加(契約時償却)。※図面と現況が異なる場合は現況を優先致します。

所在地	東京都港区芝大門1丁目6-5			管理費等	管理費 10,000円	その他費用 ・保証会社必須 ・一着手「RBI」初回保証料：連保人付き40% ・緊急連絡先50%（ペット飼育時10%増） ・家賃引落手数料：総賃料等の1%/月 ・外国籍：80%+外国籍サポート年間10,800円 （※書面により変更有・要確認） ・二着手「ジャックス」初回保証料：40% ・更新料：10,500円/年 家賃引落手数料：総賃料等の1%/月 ・ルーフコック 費用38,500円（税込） ・経交換費用27,500円（税込）【任意】 ・消火装置（7ヶ所）費用11,000円（税込）【任意】 ・火災保険料10,000円（1年間） ※1年未満短期解約違約金有、賃料+管理費合計額 （法人の場合相談可） ※解約予告2ヶ月前（法人の場合相談可）
所在階	7階	向き	東	敷金/礼金	保証金：1ヵ月 礼金：1ヵ月	
専有面積	25.65㎡	バルコニー	3.99㎡	入居時期	2023年5月下旬（2023年5月6日退去予定）	
間取詳細	1K			契約期間	普通借家契約2年（更新料：新賃料1ヵ月）	
構造	鉄筋コンクリート造 地上階数 12階			駐車場	無	
築年月	2013年5月			駐輪場	自転車：無料（要登録）	
必要書類						
《個人契約》 契約者：住民票・保険証（アスコビ）・顔写真付き身分証明書（アスコビ） 緊急連絡先：身分証明書（アスコビ） 保証人：連帯保証人（アスコビ）・印鑑証明書・保険証（アスコビ） 顔写真付き身分証明書（アスコビ） 《法人契約》 契約者：会社簿本・印鑑証明書/入居者：住民票・保険証（アスコビ） 保証人：顔写真付き身分証明書（アスコビ） 保証人：印鑑証明書・保険証（アスコビ） 顔写真付き身分証明書（アスコビ） ※審査の内容によって収入の証明できる書類を提出して頂く場合があります。						

みずべや 水商売のお部屋
新宿本店 新宿区新宿3-21-4新宿ニュータービル1階
 TEL 03-6279-2032



みずべや 歌舞伎のお部屋
あずま通り店 新宿区歌舞伎町1-8-3良川ビル2階
 TEL 03-6205-5732



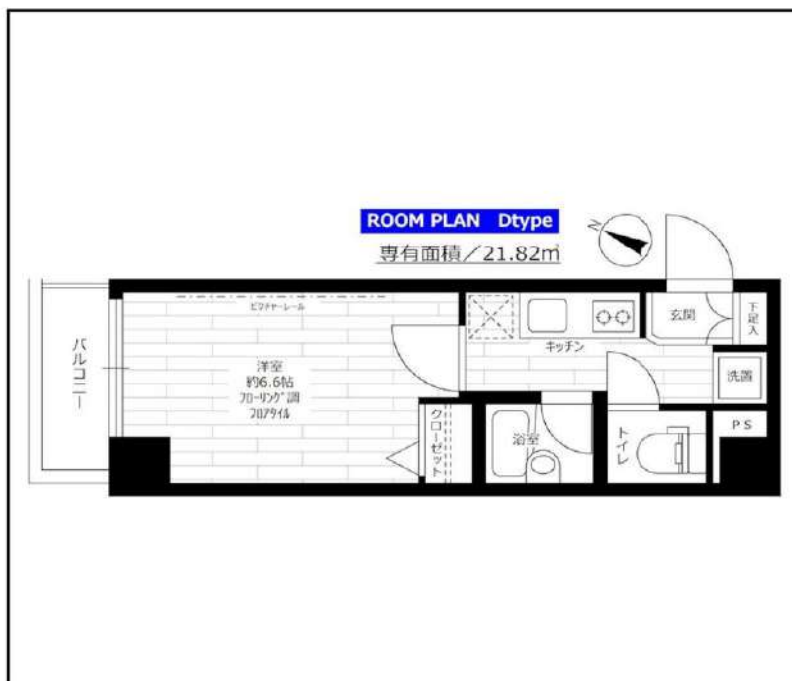
みずべや 池袋のお部屋
池袋店 豊島区池袋2-4-2YKビル1階
 TEL 03-6907-2660

分譲型賃貸マンション

山手線 恵比寿（東京）駅まで 徒歩2分

東急東横線 代官山駅まで 徒歩7分

管理室、メールボックス、フローリング風フロアタイル、システムキッチン、ガスコンロ設置済、2口コンロ、ガスレンジ付、ガスキッチン、バス・トイレ別、浴室乾燥、温水洗浄便座、バス有、トイレ有、洗面台、シャワー、エアコン、BS、CS、CATV、ネット専用回線、TVインターホン、インターホン、2F以上、防犯カメラ、オートロック、ディンプルキー、モニタ付オートロック、給湯、エレベーター、風除室、敷地内ゴミ置き場、宅配BOX、冷房、暖房、外壁タイル張り、分譲タイプ、室内洗濯機置場、クローゼット、シューズボックス、玄関収納、収納有、角住戸、駅前



※この図面は販売図面をもとに作成しております。図面と異なる場合は現況を優先となります。

ステージファースト恵比寿

賃料	301号室 105,000円		
構造	鉄筋コンクリート造 地上階数 11階		
交通	山手線 恵比寿（東京）駅まで 徒歩2分		
所在地	東京都渋谷区恵比寿西1丁目9-13		
完成	2003年12月	専有面積	21.82m ²
現況	空室	入居時期	相談
敷金	1ヶ月	共益費	0円
礼金	1ヶ月	契約終了時 敷金償却	1ヶ月
契約期間	普通 2年間	解約予告	1ヶ月前
更新料	新賃料1ヶ月	火災保険	20,000円(2年)
保証会社	必須	保証人	不要
契約条件	<p>[一時金] 鍵交換代:19800円 アクト安心ライフ 24:16500円 [月次費用] システム利用料:275円 初回保証料:月額費用の40%、1年毎に更新保証料10,000円。(GTN使用時50%~100%) ペット(不可)、外国人入居(相談)、楽器使用(不可)、事務所(不可)、法人(相談) ●当室の転貸借契約は不可です。</p>		

★入居前に各種施工ができます！ 防虫施工 22,000円 光触媒コーティング33,000円

みずべや
水商売のお部屋

新宿本店 新宿区新宿3-21-4新宿ニューアビル1階
TEL 03-6279-2032



みずべや
歌舞伎のお部屋

あずま通り店 新宿区歌舞伎町1-8-3良川ビル2階
TEL 03-6205-5732



みずべや
池袋のお部屋

池袋店 豊島区池袋2-4-2YKビル1階
TEL 03-6907-2660

貸マンション

六本木駅

ガリシアレジデンス六本木 202

間取り
1K

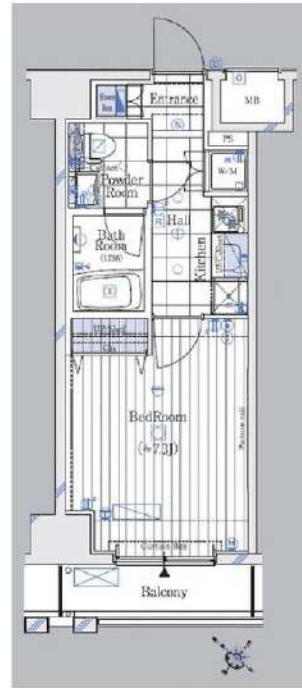
専有面積
25.60㎡

築年月
2014年10月

インターネット利用無料！ 六本木ヒルズ1分のブランド

チェックポイント！

主要採光面：南西向き 杜宅可、保証人不要、ルームシェア不可、デザイナーズ外観、タイル張り、常時ゴミ出し可能、分譲タイプ24時間換気システム、B・T別シャワー浴室暖房、浴室乾燥機、トイレ温水洗浄便座、洗面所洗面台洗面所独立、ガスコンロ付、2口コンロシステムキッチン収納スペース、全居室収納、クローゼット、シューズボックス、室内洗濯機置場、洗濯機置場、室内物干し、給湯、都市ガス、フローリング、冷房、暖房、エアコン、全居室エアコン、C S、B S 電子MMコンセント、インターネット対応、インターネット使用料無料、ダブルロックドア、オートロック、モニタ付オートロック、モニタ付インターホン、ディンプルキー防犯カメラ、24時間セキュリティ。



物件種目	貸マンション
最寄駅	六本木
間取タイプ	1K
賃料	賃料 118,000円
賃借条件	礼金1ヶ月 敷金1ヶ月 保証金なし

物件所在地	東京都港区西麻布1丁目3-23		
交通	東京メトロ日比谷線 六本木 徒歩5分		
建物	建物名	ガリシアレジデンス六本木 202	
	構造・規模	RC 11階建/2階部分	
	使用部分積	25.60㎡	
	間取内訳	洋7.3	
築年月	2014年10月	契約期間	2年
管理費等	なし 共益費13,000円/月		
駐車場			
現況	居住中 2023年04月23日退去予定	入居可能時期	相談
設備	B・T別シャワー浴室暖房、浴室乾燥機、トイレ温水洗浄便座、洗面所、洗面台、洗面所独立、ガスコンロ付、2口コンロ、システムキッチン、収納スペース、全居室収納、クローゼット、シューズボックス、室内洗濯機置場、洗濯機置場、室内物干し、給湯、都市ガス、フローリング、冷房、暖房、エアコン...		
保険等	要		
備考	火災保険及び緊急24時間駆け付けサービス等が付帯した入居者様への安心サービス「BR1サポート24」への加入が必須となります。(月額1,500円) 申込は「申込受付くん」よりお手続きください。 更新事務手数料：新賃料0.5ヶ月 更新料：新賃料1ヶ月 賃貸保証：加入要 <個人> ジャックス [VICCS-ONE] 初回：合計家賃50% 事務手数料：合計家賃1%/月 更新料：10,500円/年 <法人> エポスカード [ROOM ID] 初回：合計家賃50% 1年ごと更新料あり 鍵交換代等：有 33,000円～ 利用駅1：都営大江戸線 六本木 徒歩7分 利用駅2：東京メトロ千代田線 乃木坂 徒歩6分		

みずべや
水商売のお部屋
新宿本店 新宿区新宿3-21-4新宿ニューワールドビル1階
TEL 03-6279-2032



みずべや
歌舞伎のお部屋
あずま通り店 新宿区歌舞伎町1-8-3良川ビル2階
TEL 03-6205-5732



みずべや
池袋のお部屋
池袋店 豊島区池袋2-4-2YKビル1階
TEL 03-6907-2660

間取り図



基本情報

住所	東京都港区南麻布2丁目 1-6	号室	104
交通	1 南北線麻布十番駅 徒歩8分	間取り	1R
	2 都営大江戸線麻布十番駅 徒歩8分	広さ	壁芯25.16㎡
	3 都営三田線白金高輪駅 徒歩10分	方角	東
築年月	2017年2月	構造	RC・6階建
		現況	即時

賃料等

敷金	0ヶ月	礼金	1ヶ月
賃料	139,000円		
共益費	10,500円		

●SBI日本少額短期保険/20,000円 契約期間2年 ●更新料/新賃料の1ヵ月

■鍵交換代30,000円 ■退去時クリーンコート代55,000円 ■事務手数料22,000円 ■指定賃貸保証加入 (総賃料100%)
 ■家具家電撤去費用38,500円 (税込) (家具家電無し契約を希望の場合) ■短期解約違約金: 賃料1ヶ月分 (1年未満)
 ■モバイルwifi (17GB)付 ■民泊・簡易宿泊による利用及びそれに伴う広告等は一切禁止 ■法人で保証会社加入
 無しの場合、敷金1ヵ月 ■海外審査相談可 ■プレミアムシリーズ

設備

エレベーター / 宅配ボックス / フローリング / 家具・家電付 / エアコン / ネット使用料不要 / TVインターホン / 分譲賃貸 / システムキッチン / グリル付 / 給湯 / バストイレ別 / 脱衣所 / 浴室乾燥機 / 温水洗浄便座 / 洗面所独立 / クロゼット / オートロック / 敷金不要 / 外国人可

建物内観



※写真はイメージです

外観画像



SET UP賃貸 (家具・家電付き) 対応

[家具・家電付き基本内容] 条件をご確認下さい。

- TV
- 冷蔵庫
- レンジ
- ペット
- デスク
- チェア
- カーテン
- その他備品

※物件により異なる場合がございます。
 詳しくはお問合せ下さい。



みずべや
 水商売のお部屋
新宿本店 新宿区新宿3-21-4新宿キュートワビル1階
 TEL 03-6279-2032



みずべや
 歌舞伎のお部屋
あずま通り店 新宿区歌舞伎町1-8-3良川ビル2階
 TEL 03-6205-5732



みずべや
 池袋のお部屋
池袋店 豊島区池袋2-4-2YKビル1階
 TEL 03-6907-2660

間取り図



基本情報

住所	東京都港区赤坂2丁目 16-18	号室	501
交通	1 千代田線赤坂駅 徒歩2分	間取り	1K
	2 南北線溜池山王駅 徒歩6分	広さ	壁芯25.06㎡
	3 銀座線赤坂見附駅 徒歩9分	方角	北
築年月	2016年9月	構造	RC・9階建
現況	期日指定 2023年8月中旬		

賃料等

敷金	0ヶ月	礼金	1ヶ月
賃料	149,000円		
共益費	10,500円		

●SBI日本少額短期保険/20,000円 契約期間2年 ●更新料/新賃料の1ヵ月

■鍵交換代30,000円 ■退去時クリーンコート代55,000円 ■事務手数料22,000円 ■指定賃貸保証加入(総賃料100%)
 ■家具家電撤去費用38,500円(税込)(家具家電無し契約を希望の場合) ■短期解約違約金:賃料1ヶ月分(1年未満)
 ■モバイルwifi(17GB)付 ■民泊・簡易宿泊による利用及びそれに伴う広告等は一切禁止 ■法人で保証会社加入
 無しの場合、敷金1ヵ月 ■海外審査相談可 ■プレミアムシリーズ

設備

エレベーター / 宅配ボックス / フローリング / 家具・家電付 / エアコン / 人感照明センサー / ネット使用料不要 / TVインターホン / 分譲賃貸 / システムキッチン / 給湯 / バストイレ別 / 脱衣所 / 浴室乾燥機 / 温水洗浄便座 / 洗面所独立 / クロゼット / オートロック / 敷金不要 / 外国人可

建物内観



外観画像



SET UP賃貸(家具・家電付き)対応

[家具・家電付き基本内容] 条件をご確認下さい。

- TV
- 冷蔵庫
- レンジ
- ペット
- デスク
- チェア
- カーテン
- その他備品

※物件により異なる場合がございます。
 詳しくはお問合せ下さい。



みずべや
水商売のお部屋

新宿本店 新宿区新宿3-21-4新宿コートワビル1階
 TEL 03-6279-2032



みずべや
歌舞伎のお部屋

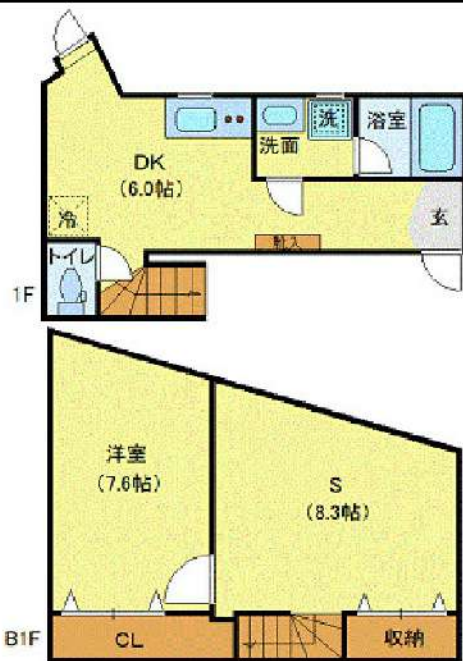
あずま通り店 新宿区歌舞伎町1-8-3良川ビル2階
 TEL 03-6205-5732



みずべや
池袋のお部屋

池袋店 豊島区池袋2-4-2YKビル1階
 TEL 03-6907-2660

間取り図



基本情報

住所	東京都渋谷区広尾1丁目 1-22	号室	103		
交通	1	山手線恵比寿駅 徒歩6分	間取り	1SDK	
	2	湘南新宿ライン高海恵比寿駅 徒歩11分	広さ	壁芯57.25㎡	
	3	日比谷線広尾駅 徒歩13分	方角	北	
築年月	2019年1月	構造	RC・3階建	現況	期日指定 2023年4月中旬

賃料等

敷金	0ヶ月	礼金	1ヶ月
賃料	274,000円		
共益費	10,500円		

●SBI日本少額短期保険/20,000円 契約期間2年 ●再契約料/新賃料の1ヵ月

■鍵交換代30,000円 ■退去時クリーンコート代95,000円 ■事務手数料22,000円 ■指定賃貸保証加入(総賃料100%)
 ■家具家電撤去費用49,500円(税込)(家具家電無し契約を希望の場合) ■短期解約違約金:賃料1ヶ月分(1年未満)
 ■モバイルwifi(17GB)付 ■民泊・簡易宿泊による利用及びそれに伴う広告等は一切禁止 ■法人で保証会社加入無しの場合、敷金1ヵ月 ■海外審査相談可 ■ラグジュアリーシリーズ

設備

宅配ボックス / フローリング / 家具・家電付 / エアコン / TVインターホン / システムキッチン / 給湯 / バストイレ別 / 脱衣所 / 浴室乾燥機 / 追い焚き / 温水洗浄便座 / 洗面所独立 / クロゼット / オートロック / 敷金不要 / 外国人可

建物内観



※写真はイメージです



※写真はイメージです

外観画像



SET UP賃貸(家具・家電付き)対応

[家具・家電付き基本内容] 条件をご確認ください。

- TV
- 冷蔵庫
- レンジ
- ペット
- デスク
- チェア
- カーテン
- その他備品

※物件により異なる場合がございます。
 詳しくはお問合せ下さい。



みずべが
 水商売のお部屋
新宿本店 新宿区新宿3-21-4新宿ニューターワビル1階
 TEL 03-6279-2032



みずべが
 歌舞伎のお部屋
あずま通り店 新宿区歌舞伎町1-8-3良川ビル2階
 TEL 03-6205-5732



みずべが
 池袋のお部屋
池袋店 豊島区池袋2-4-2YKビル1階
 TEL 03-6907-2660