

# 賃貸アパート

## シエスターク 103号室

# 1R

山手線 『高田馬場』 駅 徒歩 5 分

### 【物件概要】

所在地： 東京都新宿区高田馬場4-22-33  
 構造： 木造2階建て  
 築年月： 2009年10月

### 【賃貸条件】

別紙一覧表参照  
 詳細は下記連絡先へお問い合わせ下さい。

### 緊急時対応 24時間管理サービス

- ★オートロック完備
- ★ロフト付 (2階のみ)
- ★カラーTVモニター付  
インターフォン
- ★トイレ・シャワーセパレート
- ★遠隔監視防犯カメラ設置
- ★システムガス1口
- ★独立洗面台
- ★洗濯機置場  
(1階 屋外・2階 室内)
- ★エアコン完備
- ★CATV・フレッツ光



**礼金0ヶ月・敷金0ヶ月 共益費：3,000円**

号室	201	202	203	204	205	206	207
面積	約9.26㎡	約9.26㎡	約9.46㎡	約9.37㎡	約9.41㎡	約9.43㎡	約10.00㎡
賃料							
号室	101	102	103	104	105	106	107
面積	約9.26㎡	約9.26㎡	約9.46㎡	約9.37㎡	約9.41㎡	約9.43㎡	約10.00㎡
賃料			59,000				

※図面と現況が相違している場合は現況優先にてご了承下さい。

# 賃貸アパート

## グレースアルメリア 101号室

# 1R

山手線

『新大久保』

駅 徒歩 4 分

総武中央線

『大久保』

駅 徒歩 6 分

### 【物件概要】

所在地： 東京都新宿区百人町1-4-23

構造： 木造2階建て

築年月： 2010年6月

### 【賃貸条件】

別紙一覧表参照

詳細は下記連絡先へお問い合わせ下さい。

### 緊急時対応 24時間管理サービス

- ★オートロック完備
- ★ロフト付 (2階のみ)
- ★カラーTVモニター付  
インターフォン
- ★トイレ・シャワーセパレート
- ★エアコン完備
- ★システムガス1口
- ★ウォシュレット付
- ★室内洗濯機置場
- ★床暖房
- ★CATV
- ★フレッツ光



礼金0ヶ月・敷金0ヶ月 共益費：3,000円

号室	205	204	203	202	201
面積	約10.61㎡	約10.09㎡	約10.09㎡	約10.09㎡	約10.09㎡
賃料					
号室	105	104	103	102	101
面積	約10.61㎡	約10.09㎡	約10.09㎡	約10.09㎡	約10.09㎡
賃料					61,000

※図面と現況が相違している場合は現況優先にてご了承下さい。

みずべや  
水商売のお部屋



新宿本店 新宿区新宿3-21-4新宿エントーワビル1階  
TEL 03-6279-2032

みずべや  
歌舞伎のお部屋

あずま通り店 新宿区歌舞伎町1-8-3良川ビル2階  
TEL 03-6205-5732



みずべや  
池袋のお部屋

池袋店 豊島区池袋2-4-2YKビル1階  
TEL 03-6907-2660

# 賃貸アパート

## フェリスアベリア 205号室

### 1R+ロフト

山手線

『高田馬場』

駅 徒歩 4 分

山手線

『目 白』

駅 徒歩 11 分

#### 【物件概要】

所在地： 東京都新宿区下落合1-2-14

構造： 木造2階建て

築年月： 2016年9月

#### 【賃貸条件】

別紙一覧表参照

詳細は下記連絡先へお問い合わせ下さい。

### 緊急時対応 24時間管理サービス

★オートロック完備

★ロフト付 (1階ロフト収納)

★カラーTVモニター付  
インターフォン

★トイレ・シャワーセパレート

★遠隔監視防犯カメラ設置

★システムガス1口

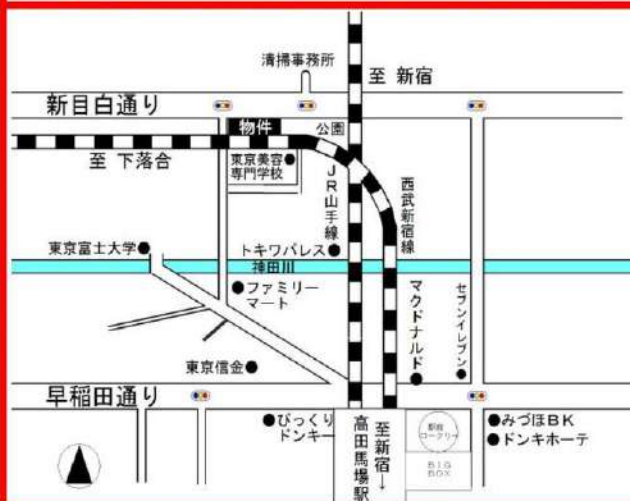
★ウォシュレット付

★室内洗濯機置場

★床暖房 ★エアコン完備

★ミラー姿見

★フレッツ光



礼金 0 ヶ月・敷金 0 ヶ月 共益費：3,000円

号 室	201	202	203	204	205
面積	約9.83㎡	約9.83㎡	約9.83㎡	約9.83㎡	約9.83㎡
賃 料					63,000
号 室	101	102	103	104	105
面積	約9.83㎡	約9.83㎡	約9.83㎡	約9.83㎡	約9.83㎡
賃 料					

※図面と現況が相違している場合は現況優先にてご了承下さい。

みずべや  
水商売のお部屋



新宿本店 新宿区新宿3-21-4新宿ニューワークビル1階  
TEL 03-6279-2032

みずべや  
歌舞伎のお部屋

あずま通り店 新宿区歌舞伎町1-8-3良川ビル2階  
TEL 03-6205-5732



みずべや  
池袋のお部屋

池袋店 豊島区池袋2-4-2YKビル1階  
TEL 03-6907-2660

# 賃貸アパート

## フェリスアース 202号室

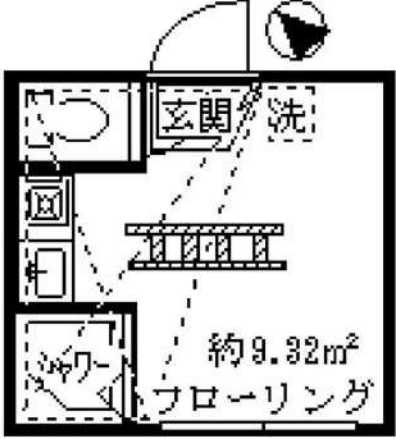
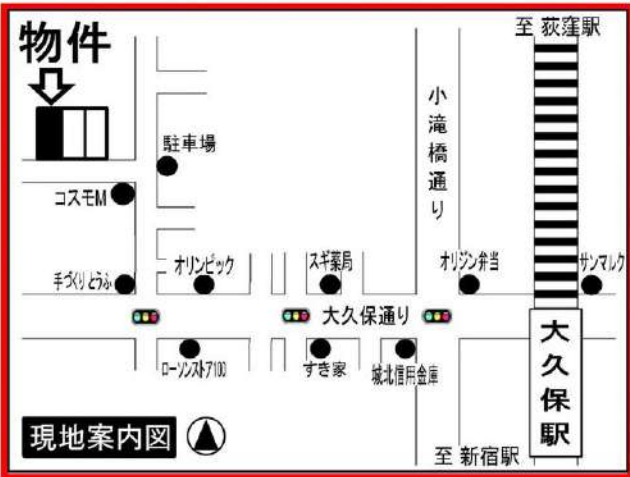
# 1R+ロフト

山手線 『新大久保』 駅 徒歩 11 分  
 総武線 『大久保』 駅 徒歩 8 分

【物件概要】  
 所在地： 新宿区北新宿3-19-6  
 構造： 木造2階建て  
 築年月： 平成29年12月

【賃貸条件】  
 別紙一覧表参照  
 詳細は下記連絡先へお問い合わせ下さい。

- ### 緊急時対応 24時間管理サービス
- ★オートロック完備
  - ★ロフト付 (1階ロフト収納)  
105号室ロフトなし
  - ★カラーTVモニター付  
インターフォン
  - ★トイレ・シャワーセパレート
  - ★遠隔監視防犯カメラ設置
  - ★システムガス1口
  - ★ウォシュレット付
  - ★室内洗濯機置場
  - ★床暖房 ★エアコン完備
  - ★ミラー姿見
  - ★CATV・フレッツ光



礼金0ヶ月・敷金0ヶ月 共益費：3,000円

号室	201	202	203	204	205
面積	約9.32㎡	約9.32㎡	約9.35㎡	約9.35㎡	約9.23㎡
ロフト	4.34㎡	4.34㎡	4.51㎡	4.51㎡	4.59㎡
賃料		63,000			
号室	101	102	103	104	105
面積	約9.32㎡	約9.32㎡	約9.35㎡	約9.35㎡	約9.23㎡
ロフト	4.34㎡	4.34㎡	4.51㎡	4.51㎡	
賃料					

※図面と現況が相違している場合は現況優先にてご了承下さい。

みずべや  
水商売のお部屋

新宿本店 新宿区新宿3-21-4新宿ニューワールドビル1階  
TEL 03-6279-2032



みずべや  
歌舞伎のお部屋

あずま通り店 新宿区歌舞伎町1-8-3良川ビル2階  
TEL 03-6205-5732



みずべや  
池袋のお部屋

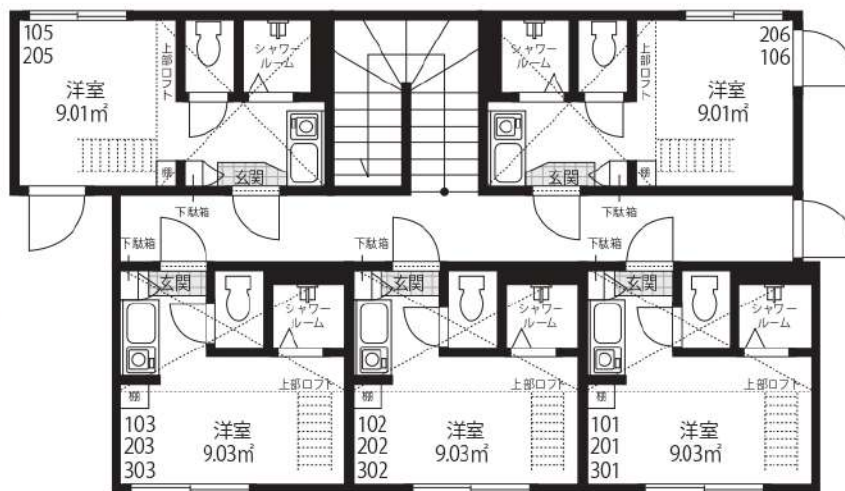
池袋店 豊島区池袋2-4-2YKビル1階  
TEL 03-6907-2660

デザイナーズ物件

# アヴァンティ高田馬場 (タカダノババ)

JR 山手線 『高田馬場』 駅 徒歩 10 分

西武新宿線 『下落合』 駅 徒歩 7 分



敷金・礼金・更新料 0



MB1F-2F ※現況と図面に相違のある場合は現況を優先致します。 ※2階部分は1号室～3号室のみとなります。

## 全部屋ロフト付き!! 光インターネット無料!!

### 賃貸条件

- 敷金 /0 ヶ月 ■礼金 /0 ヶ月
  - 管理費 (月額) /5,000 円
  - 共聴設備費 (月額) /1,000 円
  - 鍵交換代 (入居時) /15,000 円 (税別)
  - ルームクリーニング代 (入居時) /35,000 円 (税別)
  - あそしあ少額短期保険 /14,500 円 /2 年
  - 24 時間サポート /10,000 円 (税別) /2 年
  - 保証会社 /必須
- (ジェイリース 保証人有: 家賃総額の 30% 無: 家賃総額の 50%)
- 契約期間 /2 年 ■更新料 /なし (※備考参照)
  - 備考 /※1 年未満の解約 (退去) は賃料の 2 ヶ月分違約金として支払う
  - ※2 年未満の解約 (退去) は賃料の 1 ヶ月分違約金として支払う
  - ※保証会社 (総額 10%/1 年) あそしあ少額短期保険 (14,500 円 /2 年) 24 時間サポート (10,000 円 (税別) /2 年) の更新料あり
  - ※当物件は禁煙物件となっております ※当物件は駐輪禁止となっております

### 物件概要

- 所在 /〒 169-0075 東京都新宿区高田馬場 3-38-21
- 構造 /木造 2 階建半地下 1 階 ■竣工日 /2019 年 3 月
- 交通 /JR 山手線 『高田馬場』 駅 徒歩 10 分
- 東京メトロ東西線 『落合』 駅 徒歩 10 分 西武新宿線 『下落合』 駅 徒歩 7 分
- 設備 /オートロック、録画機能付モニタフォン、バス・トイレ別 (シャワールーム)、IH コンロ、温水洗浄便座付トイレ、室内洗濯機置場、室内物干し、エアコン、ホワイトフローリング、ピックアップレール、プロパンガス、シューズボックス、LED ダウンライト、ペアガラス、光インターネット無料、デザイナーズ物件、

賃料表 Rent Roll		
位置	賃料	合計面積 (ロフト面積含む)
102	64,500円	13.15㎡ (ロフト面積 4.12㎡)
現況: 4/16退去予定		
103	65,000円	13.23㎡ (ロフト面積 4.20㎡)
現況: 4/28退去予定		
203	70,000円	13.23㎡ (ロフト面積 4.20㎡)
現況: 3/28退去予定		

**みずべや**  
水商売のお部屋

**新宿本店** 新宿区新宿3-21-4新館エントービル1階  
TEL 03-6279-2032



**みずべや**  
歌舞伎のお部屋

**あずま通り店** 新宿区歌舞伎町1-8-3良川ビル2階  
TEL 03-6205-5732



**みずべや**  
池袋のお部屋

**池袋店** 豊島区池袋2-4-2YKビル1階  
TEL 03-6907-2660

# 築浅賃貸アパート フェリスバナラ 104号室

## 1R+ロフト

総武中央線 『東中野』 駅 徒歩 9 分

### 【物件概要】

所在地： 東京都中野区東中野2-12-18  
構造： 木造2階建て  
築年月： 2022年8月

### 【賃貸条件】

別紙一覧表参照  
詳細は下記連絡先へお問い合わせ下さい。

### 全室ロフト付！



礼金0ヶ月・敷金0ヶ月 共益費：3,000円

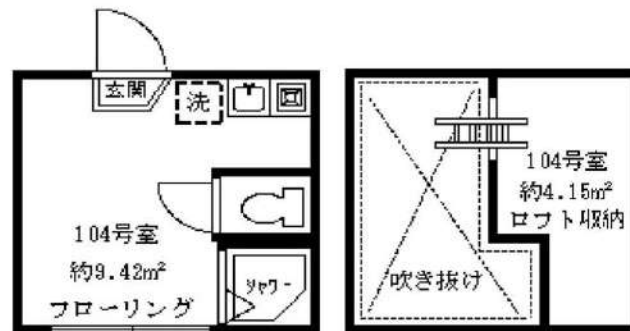
号室	205	204	203	202	201
面積	約9.32㎡	約9.42㎡	約9.42㎡	約9.42㎡	約9.42㎡
ロフト	約4.55㎡	約3.99㎡	約3.99㎡	約3.99㎡	約3.99㎡
賃料					
号室	105	104	103	102	101
面積	約9.32㎡	約9.42㎡	約9.42㎡	約9.42㎡	約9.42㎡
ロフト収納	約4.64㎡	約4.15㎡	約4.15㎡	約4.15㎡	約4.15㎡
賃料		66,000			

### 現地案内図



### 緊急時対応 24時間管理サービス

- ★オートロック完備
- ★カラーTVモニター付インターフォン
- ★トイレ・シャワーセパレート
- ★遠隔監視防犯カメラ設置 (双方向音声)
- ★システムガス1口
- ★ウォシュレット付
- ★室内洗濯機置場
- ★床暖房 ★エアコン完備
- ★ミラー姿見
- ★ケーブルテレビ (J-COM)



※図面と現況が相違している場合は現況優先にてご了承下さい。

みずべや  
水商売のお部屋

新宿本店 新宿区新宿3-21-4新宿ニューターワビル1階  
TEL 03-6279-2032



みずべや  
歌舞伎のお部屋

あずま通り店 新宿区歌舞伎町1-8-3良川ビル2階  
TEL 03-6205-5732



みずべや  
池袋のお部屋

池袋店 豊島区池袋2-4-2YKビル1階  
TEL 03-6907-2660

# スカイコート新宿落合第6 301

物件種別	間取り	賃料	管理費等
マンション	1K	68,000円	10,000円

敷金/保証金	0円	礼金/権利金	68,000円
敷引/償却金		更新料	1ヶ月(新賃料)
更新事務手数料			
その他費用	<small>[-一時金] 鍵交換費用(税込): 27,500円                  [月次費用] 家財保険+付帯サービス(税込): 1,735円                  (備考) ■契約時: 当月分+翌月分の賃料・管理費をお支払い頂きます ■解約時: ルームクリーニング費用及び借主負担分の原状回復費用をお支払い頂きます</small>		
物件所在地	東京都新宿区上落合3丁目32-1		
交通	都営大江戸線 中井駅 徒歩6分 西武新宿線 中井駅 徒歩7分 東京メトロ東西線 落合駅 徒歩8分		
間取り詳細	3階: 洋室 5.50畳		
構造	鉄筋コンクリート 3階 / 4階建		
面積	18.48㎡	向き	北
築年月	2000年3月16日	契約期間	普通借家契約 2年
退去日	2023年3月31日	入居時期	2023年4月中旬
駐車場	駐輪場		
設備	1口ガス バス・トイレ別 エアコン フローリング 室内洗濯機置場		
入居諸条件			
損害保険			
保証会社	必須 トーシンライフサポート、オリコフォレントインシュア/保証料: 初回=賃料等×50%、月額=賃料等×1%		
備考	■民泊利用不可 ■駐輪場: 有 ※諸条件要確認 ■部屋タイプ: A1 ■外国籍相談可 (申込条件: 在留カード必須、日本語読み書き出来る方、連帯保証人必須: 日本人又は永住者) ※内装は入居までに変更となる場合がございます◆内見予約は『スマート内覧』◆		

**外観**



**その他**



※図面と異なる場合は現況を優先となります。



**新宿本店** 新宿区新宿3-21-4新宮ニュータウンビル1階  
TEL 03-6279-2032



**あずま通り店** 新宿区歌舞伎町1-8-3良川ビル2階  
TEL 03-6205-5732



**池袋店** 豊島区池袋2-4-2YKビル1階  
TEL 03-6907-2660

# プレール・ドゥーク高円寺

住み替え応援システムRe・Room  
家賃でポイントがたまる！  
住み替えて使ってお得！

安心管理システム24時間管理  
学生・女性にオススメ

安心のオートロック完備☆暮らしに便利な宅配ボックス有り♪

バストイレ別☆2口ガスコンロ☆インターネット月額基本使用料無料！

学生プランご用意しています！（全保連 初回保証料30%）



木下の賃貸 友の会  
詳細はこちら▶



※図面と現況が異なる場合には現況を優先とします。



■ACCESS	
JR中央線 高円寺駅 徒歩13分	
西武新宿線 野方 徒歩13分	
JR中央本線 中野 徒歩19分	
202号室	賃料 68,000円
	管理費 8,000円
	敷金 0ヶ月 礼金 1ヶ月

■OUTLINE			
間取り	1K	タイプ	専有面積 19.8㎡
入居日	2023年04月下旬		内見 不可
「木下の賃貸」友の会費 1,800 円(税込)/月額			
所在地	東京都中野区野方1丁目53-10		
構造	RC造	規模	8階建2階
竣工日	2005年12月	総戸数	22戸
駐車場施設	有	空き	要確認
駐輪場施設	有	空き	要確認
駐車場敷金	なし	駐車場賃料	24,200 円/月額
ペット飼育	不可	ペット飼育の場合の敷金	
方位	東	ガス	※CDエナジーダイレクト推奨
建物管理会社	株式会社キノシタコミュニティ		
		電気	※CDエナジーダイレクト推奨

■LEASE CONDITION			
契約期間	2年	更新料	新賃料 1 ヶ月
解約予告	1ヶ月前 に文書で当社宛に通知		
鍵交換費	16,500 円(税込)	消毒代	26,400 円(税込)
定額ルームクリーニング代	63,800 円(税込)		

■EQUIPMENT			
オートロック	○	洗濯機置場	○
エレベーター	○	浴室乾燥機	○
TVモニター付きインターフォン	○	洗浄機能付暖房便座	○
宅配ボックス	○	追い焚き	○
ガスコンロ	○	居室床材フローリング	○
IHクッキングヒーター	○	エアコン	○
独立洗面台	○	浄化槽	○
		バルコニー	○
		CATV	○
		BSアンテナ	○
		CSアンテナ	○
		カーシェアリング	○

- 備考
- ①保証会社加入必須。木下グループ保証：初回保証料80%、利用手数料月額550円(税込)、継続保証委託料20,000円(2年毎)
  - ②木下の賃貸友の会加入必須。入居者補償制度、住まいのトラブル緊急サポート等のサービスを提供。月額1,800(税込)円～
  - ③定額ルームクリーニング代63,800円(税込)～
  - ④CATV、BS・CS110°、インターネット等(導入されているか否かは要確認)には別途契約、費用がかかります。
  - ⑤契約時、消毒代26,400円(税込)がかかります。



水商売のお部屋

**新宿本店** 新宿区新宿3-21-4新宿ニュータービル1階  
TEL 03-6279-2032



歌舞伎のお部屋

**あずま通り店** 新宿区歌舞伎町1-8-3良川ビル2階  
TEL 03-6205-5732



池袋のお部屋

**池袋店** 豊島区池袋2-4-2YKビル1階  
TEL 03-6907-2660



# 築浅家具付き賃貸アパート

## ソフィアラック 202号室

### 1R+ロフト

丸ノ内線

# 『新中野』

駅 徒歩 7 分

#### 【物件概要】

所在地： 東京都中野区本町4-8-6  
 構造： 木造2階建て  
 築年月： 2021年10月

礼金0ヶ月・敷金0ヶ月  
 共益費：3,000円



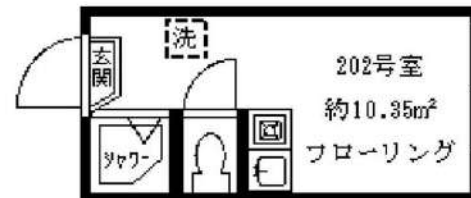
## 家具・床暖房付 音声映像転送

ミニ冷蔵庫・電子レンジ・洗濯機・テーブル・電子ケトル



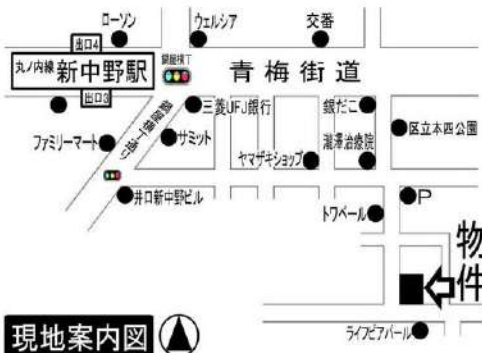
### 緊急時対応 24時間管理サービス

- ★オートロック完備
- ★音声映像転送
- ★カラーTVモニター付インターフォン
- ★トイレ・シャワーセパレート (ウォシュレット付)
- ★システムガス1口
- ★床暖房
- ★室内洗濯機置場
- ★ミラー姿見
- ★エアコン完備
- ★CATV



★全室ロフト付！（ロフト収納）

※図面と現況が相違している場合は現況優先にてご了承下さい。



号室	205	204	203	202	201
面積	約11.20㎡	約11.20㎡	約10.35㎡	約10.35㎡	約10.35㎡
ロフト	約5.23㎡	約5.23㎡	約4.94㎡	約4.94㎡	約4.94㎡
賃料				70,000	
号室	105	104	103	102	101
面積	約11.20㎡	約11.20㎡	約10.35㎡	約10.35㎡	約10.35㎡
ロフト	約5.18㎡	約5.18㎡	約4.89㎡	約4.89㎡	約4.89㎡
賃料					

みずべや  
水商売のお部屋  
**新宿本店** 新宿区新宿3-21-4新館ニューコートビル1階  
 TEL 03-6279-2032



みずべや  
歌舞伎のお部屋  
**あずま通り店** 新宿区歌舞伎町1-8-3良川ビル2階  
 TEL 03-6205-5732



みずべや  
池袋のお部屋  
**池袋店** 豊島区池袋2-4-2YKビル1階  
 TEL 03-6907-2660