

# フェニックス渋谷本町 306

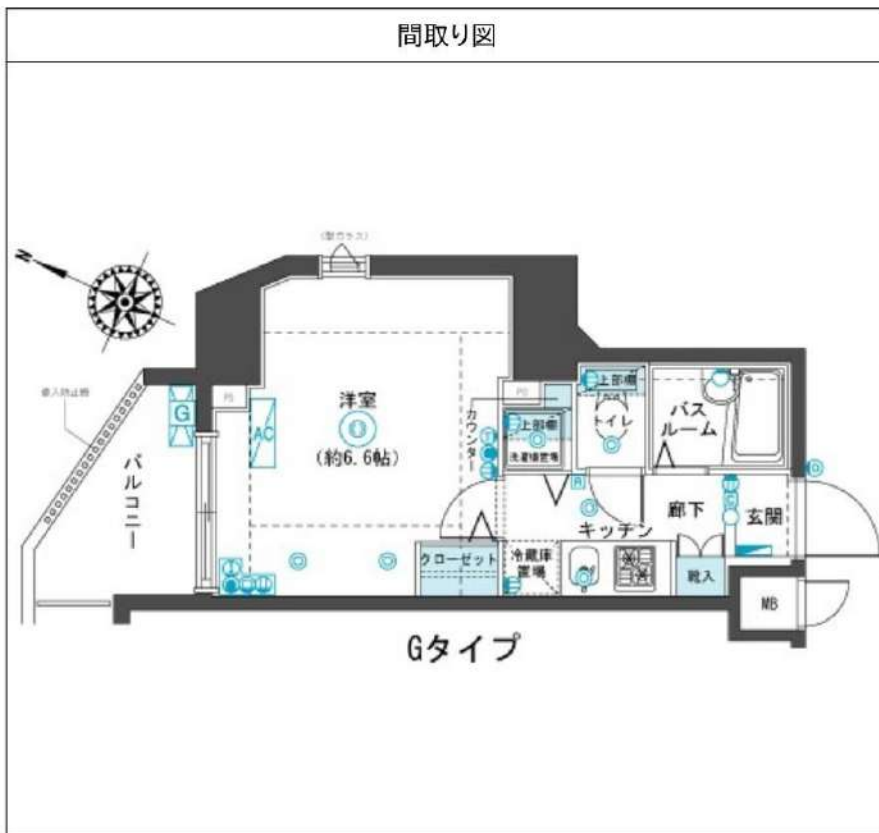
物件種別	間取り	賃料	管理費等
マンション	1K	81,000円	7,000円

敷金/保証金	81,000円	礼金/権利金	81,000円
敷引/償却金	0円	更新料	1ヶ月(新賃料)
更新事務手数料			
その他費用	<small>[-一時金] 鍵交換費用(税込): 27,500円                  [月次費用] 家財保険+付帯サービス(税込): 1,735円                  [備考] ■契約時: 当月分+翌月分の賃料・管理費をお支払い頂きます ■解約時: ルームクリーニング費用及び借主負担分の原状回復費用をお支払い頂きます</small>		
物件所在地	東京都渋谷区本町6丁目34-7		
交通	京王新線 幡ヶ谷駅 徒歩6分		
間取り詳細	3階: 洋室 6.60畳		
構造	鉄筋コンクリート 3階 / 7階建		
面積	21.38㎡	向き	北西
築年月	2010年11月24日	契約期間	普通借家契約 2年
退去日	2023年3月31日	入居時期	2023年4月下旬
駐車場	要問合せ 駐輪場 バイク置き場		
設備	2口ガス バス・トイレ別 浴室換気乾燥機 エアコン フローリング 室内洗濯機置場 角部屋		
入居諸条件	ペット不可		
損害保険			
保証会社	必須 トーシンライフサポート、オリコフォレントインシュア/保証料: 初回=賃料等×50%、月額=賃料等×1%		
備考	■民泊利用不可 ■自転車: 月額500円 バイク: 月額1,000円 ※要空き確認・2年分一括払い ■部屋タイプ: G※内装は入居までに変更となる場合がございます ■外国籍相談可(申込条件: 在留カード必須、日本語読み書き出来る方、連帯保証人必須: 日本人又は永住者) ◆内見予約は『スマート内覧』◆		

外観



その他



※図面と異なる場合は現況を優先となります。

みずいべや  
水商売のお部屋

**新宿本店** 新宿区新宿3-21-4新宿ニューワールドビル1階  
TEL 03-6279-2032



みずいべや  
歌舞伎のお部屋

**あずま通り店** 新宿区歌舞伎町1-8-3良川ビル2階  
TEL 03-6205-5732



みずいべや  
池袋のお部屋

**池袋店** 豊島区池袋2-4-2YKビル1階  
TEL 03-6907-2660

# トーシンフェニックス笹塚駅前式番館 907

物件種別	間取り	賃料	管理費等
マンション	1K	82,000円	7,000円

敷金/保証金	82,000円	礼金/権利金	82,000円
敷引/償却金		更新料	1ヶ月(新賃料)
更新事務手数料			
その他費用	<small>[-一時金] 鍵交換費用(税込): 27,500円                  [月次費用] 家財保険+付帯サービス(税込): 1,735円                  [備考] ■契約時: 当月分+翌月分の賃料・管理費をお支払い頂きます ■解約時: ルームクリーニング費用及び借主負担分の原状回復費用をお支払い頂きます</small>		
物件所在地	東京都渋谷区笹塚1丁目55-6		
交通	京王線 笹塚駅 徒歩2分 京王新線 幡ヶ谷駅 徒歩9分		
間取り詳細	9階: 洋室 6.90畳		
構造	鉄骨鉄筋コンクリート 9階 / 13階建		
面積	21.90㎡	向き	南東
築年月	2002年12月20日	契約期間	普通借家契約 2年
退去日	2023年3月31日	入居時期	2023年4月下旬
駐車場	要問合せ 駐輪場 バイク置き場		
設備	2口ガス(グリル付)浴室換気乾燥機 エアコン フローリング 室内洗濯機置場 二重サッシ		
入居諸条件			
損害保険			
保証会社	必須 トーシンライフサポート、オリコフォレントインシュア/保証料: 初回=賃料等×50%、月額=賃料等×1%		
備考	■民泊利用不可 ■自転車: 月額1,000円 バイク: 月額2,000円 ※要空き確認・2年分一括払い ■部屋タイプ: E2 ■外国籍相談可(申込条件: 在留カード必須、日本語読み書き出来る方、連帯保証人必須: 日本人又は永住者) ※内装は入居までに変更となる場合がございます ◆内見予約は「スマート内覧」◆		



※図面と異なる場合は現況を優先となります。

みずべや  
水商売のお部屋

新宿本店 新宿区新宿3-21-4新館エントーワビル1階  
TEL 03-6279-2032



みずべや  
歌舞伎のお部屋

あずま通り店 新宿区歌舞伎町1-8-3良川ビル2階  
TEL 03-6205-5732



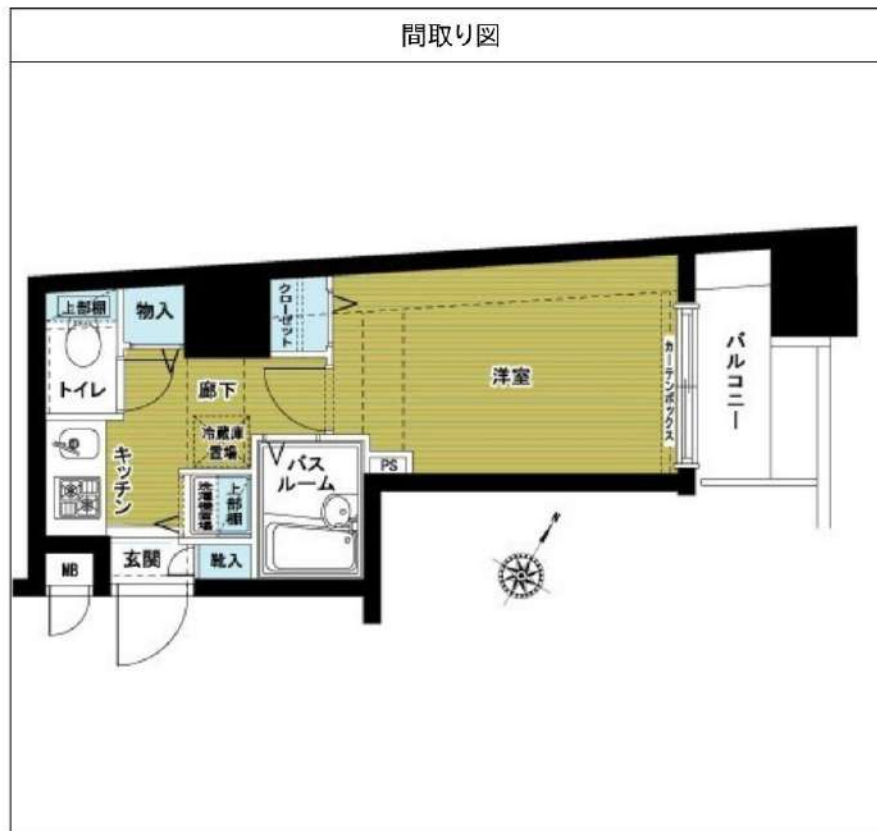
みずべや  
池袋のお部屋

池袋店 豊島区池袋2-4-2YKビル1階  
TEL 03-6907-2660

# トーションフェニックス代々木公園 1103

物件種別	間取り	賃料	管理費等
マンション	1K	89,000円	8,000円

敷金/保証金	89,000円	礼金/権利金	89,000円
敷引/償却金		更新料	1ヶ月(新賃料)
更新事務手数料			
その他費用	<small>[-一時金] 鍵交換費用(税込): 27,500円                  [月次費用] 家財保険+付帯サービス(税込): 1,735円                  [備考] ■契約時: 当月分+翌月分の賃料・管理費をお支払い頂きます ■解約時: ルームクリーニング費用及び借主負担分の原状回復費用をお支払い頂きます</small>		
物件所在地	東京都渋谷区富ヶ谷1丁目9-21		
交通	東京メトロ千代田線 代々木公園駅 徒歩2分 小田急線 代々木八幡駅 徒歩3分		
間取り詳細	11階: 洋室 5.50畳		
構造	鉄骨鉄筋コンクリート 11階 / 13階建		
面積	20.30㎡	向き	北東
築年月	2005年1月27日	契約期間	普通借家契約 2年
退去日	2023年3月27日	入居時期	2023年4月中旬
駐車場	駐輪場 バイク置き場		
設備	2口ガス バス・トイレ別 浴室換気乾燥機 エアコン フローリング 室内洗濯機置場 角部屋		
入居諸条件			
損害保険			
保証会社	必須 トーションライフサポート、オリコフォレントインシュア/保証料: 初回=賃料等×50%、月額=賃料等×1%		
備考	■民泊利用不可 ■自転車: 月額500円 バイク: 月額1,000~2,000円(契約時2年間一括払い※台数要確認) ■部屋タイプ: C2 ■外国籍相談可(申込条件: 在留カード必須、日本語読み書き出来る方、連帯保証人必須: 日本人又は永住者)※内装は入居までに変更となる場合がございます◆内見予約は『スマート内覧』◆		



※図面と異なる場合は現況を優先となります。



**新宿本店** 新宿区新宿3-21-4新宿ニューワールドビル1階  
TEL 03-6279-2032



**あずま通り店** 新宿区歌舞伎町1-8-3良川ビル2階  
TEL 03-6205-5732



**池袋店** 豊島区池袋2-4-2YKビル1階  
TEL 03-6907-2660

# メインステージ南麻布Ⅳ 506号室

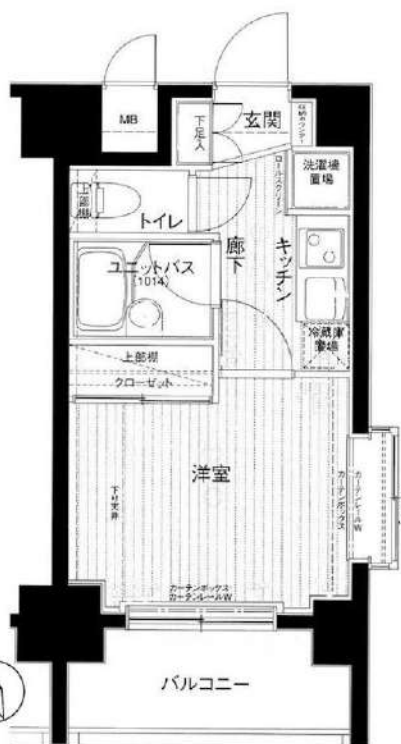


都営三田線「白金高輪」駅 徒歩 7分

都営大江戸線「麻布十番」駅 徒歩 17分  
山手線「田町（東京）」駅 徒歩 20分

間取り **1K** (20.10㎡) 賃料 **89,000円** (管理費9,000円)

人気の麻布エリアで充実した住生活をどうぞ★



※図面と現況に相違がある場合は現況を優先とします。  
※写真については別部屋の写真を使用している可能性もございます。



【募集条件】	
所在地	東京都港区南麻布2丁目 13-23
築年月	2005年2月
構造	鉄筋コンクリート造
総戸数	61戸
敷金・礼金	1ヶ月・1ヶ月
償却	1ヶ月
契約期間	普通借家契約 2年間
現況	退去予定
入居時期	2023年04月中旬予定
更新料	1.5ヶ月 更新事務手数料 5,500円(税込)
解約予告	50日間
火災保険	要加入 2年間20,000円
契約時費用	鍵交換費 27,500円 契約書類作成料 5,500円
退去時費用	ハウスクリーニング代 55,000円
設備概要	エレベーター、宅配BOX、敷地内ゴミ置き場、管理室、メールボックス、防犯カメラ、2口ガスキッチン、バス・トイレ別、浴室乾燥、温水洗浄便座、エアコン、インターホン、モニタ付オートロック、室内洗濯機置場、クローゼット、シューズボックス、角住戸、2面採光
ガス種類	都市ガス
備考	二人入居：不可 楽器使用：不可 保証会社：必須 ペット飼育：不可 短期解約金：6ヶ月以内解約の場合総賃料の1ヶ月分 高齢者入居：みまもりS加入等条件有(月額3千円)

## 【周辺施設】

- ローン 港白金店 ..... 徒歩4分
- まいばすけっと 南麻布古川橋店 ..... 徒歩3分

**みずべや**  
水商売のお部屋

**新宿本店** 新宿区新宿3-21-4新館コートワビル1階  
TEL 03-6279-2032



**みずべや**  
歌舞伎のお部屋

**あずま通り店** 新宿区歌舞伎町1-8-3良川ビル2階  
TEL 03-6205-5732



**みずべや**  
池袋のお部屋

**池袋店** 豊島区池袋2-4-2YKビル1階  
TEL 03-6907-2660

# ヴェルステージ恵比寿

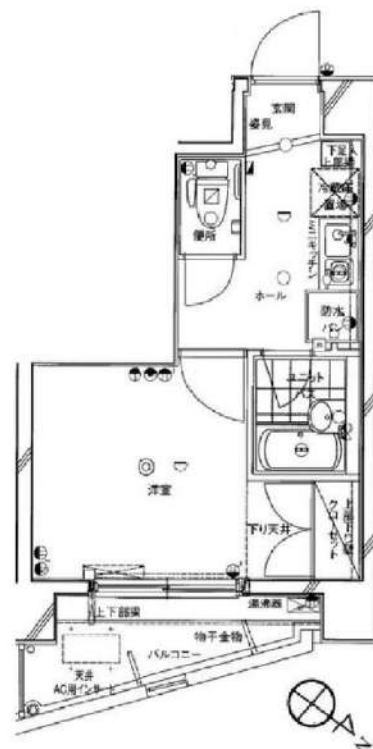


写真はイメージです。  
インターネットに詳細関しては建物管理会社へご確認ください  
※ペット飼育不可※  
※民泊利用禁止※  
※先行申込の物件です※

保証会社加入必須  
I、新日本信用保証  
①初回賃料総額40% (年額1万円)  
②初回賃料総額80% (年額無)  
③学生プラン初回3万円4年間年額無  
(5年目~年額1万円)※要学生証コピー  
口座振替手数料350円(税込)/月 ※初回引落分のみ550円(税込)

II、クレディセゾン  
①初回賃料総額40% (年額1万円更新)  
※賃料(管理費込)が15万円以上年額1.4万円  
②学生プラン初回1.5万円年額1万円※要学生証コピー

## 分譲賃貸マンション



図面が現状と異なる場合は現状優先とします。  
更新料:新賃料の1.5ヶ月分

号室	賃料
603	94,000円

管理費	10,000円		
敷金	0ヶ月	礼金	1ヶ月
所在地	東京都渋谷区 東3丁目21-3		
交通	JR山手線 恵比寿 徒歩5分 JR埼京線 恵比寿 徒歩8分 東京メトロ日比谷線 恵比寿 徒歩5分		
構造	鉄筋コンクリート(RC造) 10階建		
専有面積	20.99㎡	開口部方位	北東
総戸数	49戸	間取り	1K
築年月	2003/12	契約期間	2年
入居日	相談 04/12退去(入居中)		
設備等	都市ガス, 公共下水, オートロック, バス・トイレ別, 室内洗濯機置き場, 角部屋, 2階以上の物件, フローリング, バルコニー, エレベーター, CATV, CSアンテナ, BSアンテナ, エアコン, 収納, 下駄箱, ゴミ置場, インターネット接続可, シリンダーキー		
備考	※365日以内の解約の場合、短期解約違約金 賃料(管理費込)1ヶ月分 ※ルームクリーニング代(退去時支払): 38,500円(税込) FAST ASSIST24/月額: 850円(税込) 室内除菌消臭代: 5,500円(税込) 鍵交換料: 30,800円(税込) 保険料: 20,000円 2年 解約予告: 1ヶ月前		

みずべや  
水商売のお部屋

新宿本店 新宿区新宿3-21-4新宿ニューターワビル1階  
TEL 03-6279-2032



みずべや  
歌舞伎のお部屋

あずま通り店 新宿区歌舞伎町1-8-3良川ビル2階  
TEL 03-6205-5732



みずべや  
池袋のお部屋

池袋店 豊島区池袋2-4-2YKビル1階  
TEL 03-6907-2660

**RENECAT導入済物件消臭★抗菌効果が半永久持続**  
**★家具・家電付賃貸へ変更可★すぐお住まいになれます**

0906 号室 専有面積 22.58㎡

間取 1K

賃料 **104,000** 円/月

共益費 15,000 円/月

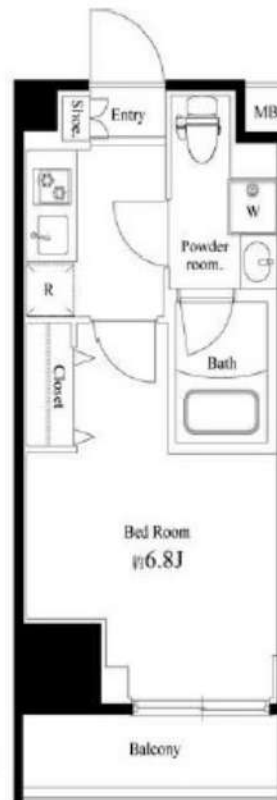
**物件概要**

所在地／ 東京都港区芝4丁目18-4  
 構造・規模／ 鉄筋コンクリート造 12階建  
 総戸数／ 81 戸  
 築年月／ 2014年03月20日  
 入居日／ 2023年05月15日

**契約条件**

**敷金0ヶ月・礼金0ヶ月**

保証システム利用料：家賃総額の55%(最低金額5.5万円)  
 24Hサポート料22,000円/2年・鍵交換代19,800円  
 室内抗菌処理代16,500円事務手数料5,500円  
 当社指定賃貸入居者総合保険加入の事(別途費用)  
 ※賃料口座引落し(口座振替手数料：月額550円)  
 普通賃貸借2年契約



**Access**

JR山手線  
**「田町」** 駅徒歩 7分

都営三田線  
**「三田」** 駅徒歩 4分

- タイル貼りの美しい外観
- カラーモニター付オートロックシステム
- 安心の24時間セキュリティシステム
- 敷地内監視カメラ
- 防犯窓付エレベーター
- 防犯性の高いディンプルキー
- 洋室エアコン標準装備
- 床フローリング仕様
- 2口ガスコンロ
- 浴室換気乾燥暖房機
- パウダールーム洗面台
- ゆっくり浸かれる浴室TVモニター
- 温水式のシャワートイレ
- BS/CS110\*(別途費用)
- インターネット対応(別途費用)
- 24時間受取可能宅配BOX
- 駐輪場(空き条件状況等、要詳細確認)
- バイク・駐車場(空き状況条件等、要確認)
- ペット可：別途敷金1ヶ月小型1匹まで
- 退去時清掃費用、更新時更新費用等有り



**24時間安心サポート**

設備のトラブルに24時間365日の受付体制

**医療健康サービス 24**

看護師が24時間365日ご相談に応じます。

※図面と現況が異なる場合、現況優先とさせていただきます。

**みずべや**  
 水商売のお部屋  
**新宿本店** 新宿区新宿3-21-4新宿ニュートップビル1階  
 TEL 03-6279-2032



**みずべや**  
 歌舞伎のお部屋  
**あずま通り店** 新宿区歌舞伎町1-8-3丸川ビル2階  
 TEL 03-6205-5732



**みずべや**  
 池袋のお部屋  
**池袋店** 豊島区池袋2-4-2YKビル1階  
 TEL 03-6907-2660

RENECAT導入済物件★消臭抗菌効果が半永久持続  
★家具・家電付賃貸へ変更可★すぐお住まいになれます

0403 号室 専有面積 25.44㎡

間取 1K

賃料 112,000 円/月

共益費 15,000 円/月

物件概要

所在地／ 東京都港区浜松町1丁目26-6  
構造・規模／ 鉄筋コンクリート造 15階建  
総戸数／ 39 戸  
築年月／ 2017年09月07日  
入居日／ 2023年05月15日

契約条件

敷金0ヶ月・礼金0ヶ月

SC保証システム利用料:家賃総額55%(最低金額5.5万円)  
保証人有プラン:家賃総額の30%(最低金額3万円)  
24Hサポート料22,000円/1年・鍵交換代19,800円  
室内抗菌処理代16,500円事務手数料5,500円  
当社指定火災保険(ジック)加入の事(別途費用)  
※賃料口座引落し(口座振替手数料別途費用有)  
普通賃貸借1年契約(更新型)※  
※1,2回目の更新時5%の賃料改定あり。更新料は1回のみ。  
2回目以降の更新料は無い為、安心して長くお住まいいただけます  
※LPガス(要担保金)



24時間安心サポート

設備のトラブルに24時間365日の受付体制

医療健康サービス24

看護師が24時間365日ご相談に応じます。

※図面と現況が異なる場合、現況優先とさせていただきます。

Access

JR山手線  
「浜松町」駅徒歩3分

都営大江戸線  
「大門」駅徒歩2分

- ダブル配筋で耐震性の高い基礎構造
- 安心の共用部防犯カメラ設置
- カラーTVモニター付オートロック
- 監視カメラ防犯窓付きエレベーター
- 安心のダブルロックディンプルキー
- 快適なエアコン1基標準装備
- LL45等級フローリング採用
- 2口ガスシステムキッチン
- バスルームとトイレを独立
- 清潔な温水シャワートイレ
- 全室、お湯張り機能付きバス
- シャンプードレッサー付き独立洗面台
- 雨天や冬に必須浴室換気乾燥暖房涼風機
- インターネット対応(別途費用)
- BS/CS110°/CATV(別途費用)
- 24時間利用可能宅配ボックス
- 24時間利用可能なゴミ置き場
- 駐輪場(空き条件状況等、要詳細確認)
- ペット可(別途敷金1ヶ月)小型1匹まで
- 退去時清掃費用、更新時更新費用等有り



みずべや  
水商売のお部屋

新宿本店 新宿区新宿3-21-4新館ニューワークビル1階  
TEL 03-6279-2032



みずべや  
歌舞伎のお部屋

あずま通り店 新宿区歌舞伎町1-8-3良川ビル2階  
TEL 03-6205-5732



みずべや  
池袋のお部屋

池袋店 豊島区池袋2-4-2YKビル1階  
TEL 03-6907-2660

# ZOOM白金高輪 304

物件種別	間取り	賃料	管理費等
マンション	1K	120,000円	9,000円

敷金/保証金	120,000円	礼金/権利金	120,000円
敷引/償却金	0円	更新料	1ヶ月(新賃料)
更新事務手数料			
その他費用	<small>[-一時金] 鍵交換費用(税込): 33,000円                  [月次費用] 家財保険+付帯サービス(税込): 1,735円                  (備考) ■契約時: 当月分+翌月分の賃料・管理費をお支払い頂きます ■ペット飼育時: 敷金1ヶ月追加(別途飼育相則参照・要申請書) ■解約時: ルームクリーニング費用及び借主負担分の原状回復費用をお支払い頂きます</small>		
物件所在地	東京都港区三田5丁目6-2		
交通	都営三田線 白金高輪駅 徒歩8分 都営三田線 三田駅 徒歩10分 東京メトロ南北線 麻布十番駅 徒歩12分		
間取り詳細	3階: 洋室 8.40畳		
構造	鉄筋コンクリート 3階 / 11階建		
面積	25.75㎡	向き	北東
築年月	2016年8月9日	契約期間	普通借家契約 2年
退去日		入居時期	相談
駐車場	要問合せ 駐輪場 バイク置き場		
設備	2口ガス 独立洗面台 脱衣室 浴室換気乾燥機 追焚 温水洗浄便座 フローリング 室内洗濯機置場		
入居諸条件	ペット可		
損害保険			
保証会社	必須 トーシンライフサポート、オリコフォレントインシュア/保証料: 初回=賃料等×50%、月額=賃料等×1%		
備考	■民泊利用不可 ■自転車: 月額500円 バイク: 月額2,000円 ※要空き確認・2年分一括払い ■部屋タイプ: D1 ◆内見予約は『スマート内覧』◆■外国籍相談可(申込条件: 在留カード必須、日本語読み書き出来る方、連帯保証人必須: 日本人又は永住者)		

外観



その他

間取り図

**D1・2 type**

専有面積 / 25.756㎡  
バルコニー面積 / 4.22㎡



※図面と異なる場合は現況を優先となります。

みずべや  
水商売のお部屋

**新宿本店** 新宿区新宿3-21-4新宿ニューワールド1階  
TEL 03-6279-2032



みずべや  
歌舞伎のお部屋

**あずま通り店** 新宿区歌舞伎町1-8-3良川ビル2階  
TEL 03-6205-5732



みずべや  
池袋のお部屋

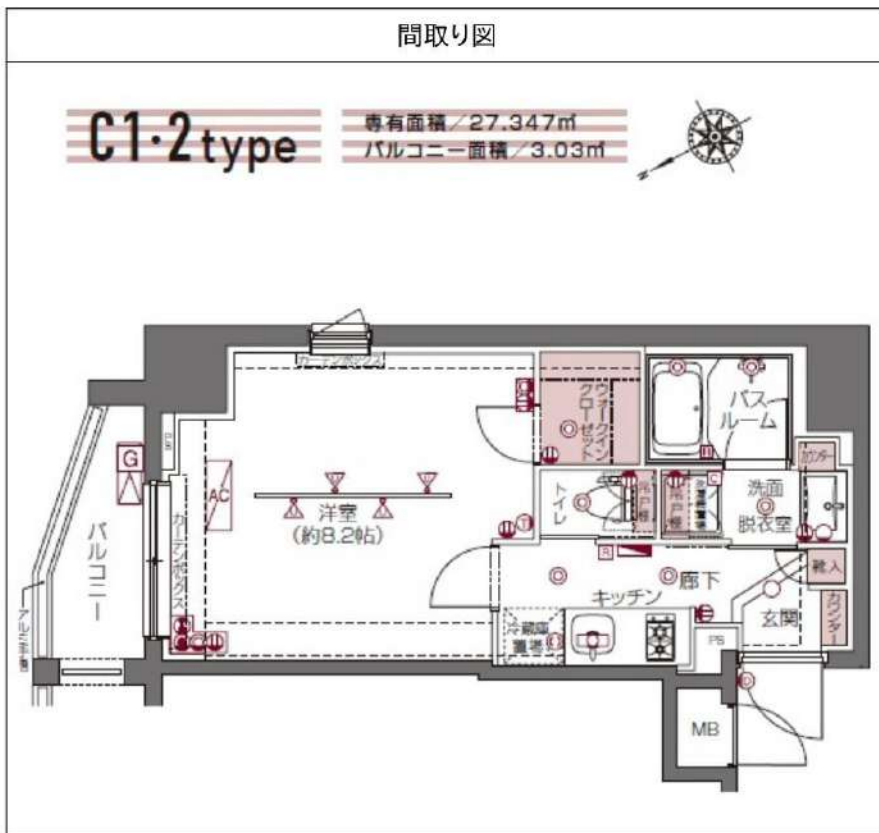
**池袋店** 豊島区池袋2-4-2YKビル1階  
TEL 03-6907-2660



# ZOOM白金高輪 402

物件種別	間取り	賃料	管理費等
マンション	1K	125,000円	9,000円

敷金/保証金	125,000円	礼金/権利金	125,000円
敷引/償却金	0円	更新料	1ヶ月(新賃料)
更新事務手数料			
その他費用	<small>[-一時金] 鍵交換費用(税込): 33,000円                  [月次費用] 家財保険+付帯サービス(税込): 1,735円                  [備考] ■契約時: 当月分+翌月分の賃料・管理費をお支払い頂きます ■解約時: ルームクリーニング費用及び借主負担分の原状回復費用をお支払い頂きます</small>		
物件所在地	東京都港区三田5丁目6-2		
交通	都営三田線 白金高輪駅 徒歩8分 都営三田線 三田駅 徒歩10分 東京メトロ南北線 麻布十番駅 徒歩12分		
間取り詳細	4階: 洋室 8.20畳		
構造	鉄筋コンクリート 4階 / 11階建		
面積	27.34㎡	向き	北
築年月	2016年8月9日	契約期間	普通借家契約 2年
退去日	2023年3月30日	入居時期	2023年4月中旬
駐車場	要問合せ 駐輪場 バイク置き場		
設備	2口ガス 独立洗面台 脱衣室 浴室換気乾燥機 追焚 温水洗浄便座 フローリング 角部屋 二面採光		
入居諸条件	ペット不可		
損害保険			
保証会社	必須 トーシライフサポート、オリコフォレントインシュア/保証料: 初回=賃料等×50%、月額=賃料等×1%		
備考	■民泊利用不可 ■自転車: 月額500円 バイク: 月額2,000円 ※要空き確認・2年分一括払い ■部屋タイプ: C2 ◆内見予約は『スマート内覧』◆■外国籍相談可(申込条件: 在留カード必須、日本語読み書き出来る方、連帯保証人必須: 日本人又は永住者)		



※図面と異なる場合は現況を優先となります。

みずべが 水商売のお部屋  
**新宿本店** 新宿区新宿3-21-4新宿ニューワールドビル1階  
 TEL 03-6279-2032



みずべが 歌舞伎のお部屋  
**あずま通り店** 新宿区歌舞伎町1-8-3良川ビル2階  
 TEL 03-6205-5732



みずべが 池袋のお部屋  
**池袋店** 豊島区池袋2-4-2YKビル1階  
 TEL 03-6907-2660

# 貸マンション

笹塚駅

ガリシア笹塚 801

間取り  
1DK

専有面積  
33.60㎡

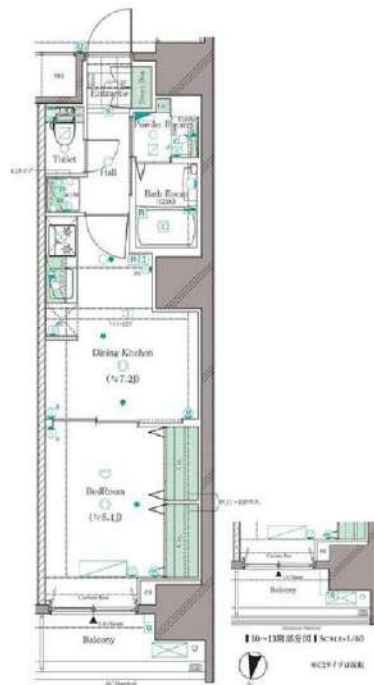
築年月  
2018年11月



最寄り駅4分の好立地  
インターネット・Wi-Fi無料

### チェックポイント！

主要採光面：北向き住宅ベット不可、保証人不要、ルームシェア不可、二人入居可、デザイナーズ、外観タイル張り、常時ゴミ出し可能、分譲タイプ角部屋、24時間換気システム、B・T別シャワー、追焚機能、浴室暖房、浴室乾燥機、トイレ、温水洗浄便座、洗面所、洗面台、洗面所独立、ガスコンロ付、3口以上コンロシステムキッチン、収納スペース、ウォークインクローゼット、シューズボックス、室内洗濯機置場、洗濯機置場、給湯、都市ガス、フローリング、冷暖房、エアコン、C S、B S端子、AMコンセント、インターネット対応、インターネット使用料無料、ダブルロックドア、オートロック、モニター付オートロック、モニター付インターホン、ディンプルキー、防犯カメラ2機。



物件種目	貸マンション
最寄駅	笹塚
間取タイプ	1DK
賃料	139,500円
賃貸条件	礼金1ヶ月 敷金1ヶ月 保証金なし

物件所在地	東京都渋谷区笹塚1丁目60-9		
交通	京王線 笹塚 徒歩4分		
建物	建物名	ガリシア笹塚 801	
	構造・規模	RC 13階建/8階部分	
	使用部分積	33.60㎡	
	間取内訳	洋5.1 DK7.2	
築年月	2018年11月	契約期間	2年
管理費等	なし 共益費15,000円/月		
駐車場			
現況	居住中 2023年02月01日退去予定	入居可能時期	相談
設備	B・T別シャワー、追焚機能、浴室暖房、浴室乾燥機、トイレ、温水洗浄便座、洗面所、洗面台、洗面所独立、ガスコンロ付、3口以上コンロシステムキッチン、収納スペース、ウォークインクローゼット、シューズボックス、室内洗濯機置場、洗濯機置場、給湯、都市ガス、フローリング、冷暖房、エアコン...		
保険等	要		
備考	火災保険及び緊急24時間駆け付けサービス等が付帯した入居者様への安心サービス「BR1サポート24」への加入が必須となります。(月額1,500円) 申込は「申込受付くん」よりお手続きください。 更新事務手数料：新賃料0.5ヶ月 更新料：新賃料1ヶ月 賃貸保証：加入要 <個人> ジャックス [VICCS-ONE] 初回：合計家賃5.0% 事務手数料：合計家賃1%/月 更新料：10,500円/年 <法人> エボスカード [ROOM ID] 初回：合計家賃5.0% 1年ごと更新料あり 鍵交換代等：有 33,000円～ 利用駅1：京王線代田橋 徒歩10分 利用駅2：小田急小田原線 東北沢 徒歩15分		

みずべや 水商売のお部屋  
**新宿本店** 新宿区新宿3-21-4新宿ニューワールドビル1階  
 TEL 03-6279-2032



みずべや 歌舞伎のお部屋  
**あずま通り店** 新宿区歌舞伎町1-8-3良川ビル2階  
 TEL 03-6205-5732



みずべや 池袋のお部屋  
**池袋店** 豊島区池袋2-4-2YKビル1階  
 TEL 03-6907-2660

☆人気エリア駅徒歩1分☆独立洗面台☆宅配BOX☆3口システムキッチン☆

# ジェイパークステーション田町 702号室

2K

145,000円

管理費 20,000円

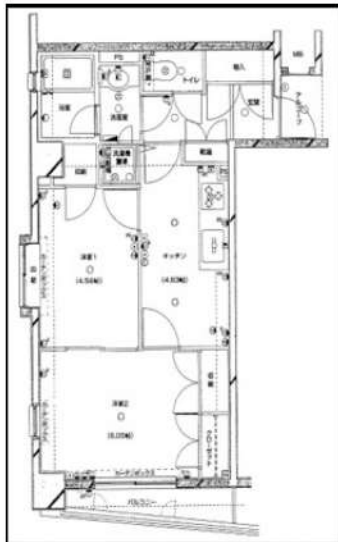
礼金 1ヶ月

敷金 0.5ヶ月

都営浅草線「三田」徒歩1分

都営三田線「三田」徒歩1分

JR山手線「田町」徒歩3分



※最新の空室・申込状況はイタジにてご確認ください

所在	東京都港区芝5丁目19-5		
間取詳細			
構造・階建	RC 7階 / 9階建		
専有面積	40.06㎡	物件種別	マンション
築年月	1997年8月	開口向き	
入居時期	相談	更新料	1ヶ月(新賃料)
損保	要 20,000円 2年	連帯保証人	不要
契約期間	普通借家2年		
保証会社	(ミライズインシュア) 保証料(初回契約時)50%、保証料(更新時)12000円、エルズサポート・いえらぶパートナーズ利用可		
駐車場		駐輪場	
入居諸条件	二人入居可、外国人可、カップル向け、分譲タイプ		
その他費用	鍵交換費用33,000円、ハウスクリーニング88,000円(去去時)、24時間駆け付けサポート1,100円(月額)		
周辺施設	東京女子学園中学校まで438m、港区立芝浜小学校まで394m、SUIT SELECT TAMACHIまで208m、ユニクロ済生会中央病院店まで1124m、		
設備	都市ガス、浴室乾燥機、パストイレ別、エレベーター1基、室内洗濯機置き場、エアコン付き、システムキッチン、オートロック、防犯カメラ、分譲タイプ、洗面所独立、二人入居可、バルコニー、クローゼット		
備考	特約:1年未満解約の場合は短期解約違約金 総賃料1ヶ月分、更新事務手数料:新賃料0.3ヵ月分(税別)、解約予告1ヵ月前・大手法人諸条件相談可能☆2023/3/24退去予定☆エアコン1基		

※掲載情報と現状が異なる場合は現状が優先となります

みずべや  
水商売のお部屋  
新宿本店 新宿区新宿3-21-4新館ニュートラビル1階  
TEL 03-6279-2032



みずべや  
歌舞伎のお部屋  
あずま通り店 新宿区歌舞伎町1-8-3良川ビル2階  
TEL 03-6205-5732



みずべや  
池袋のお部屋  
池袋店 豊島区池袋2-4-2YKビル1階  
TEL 03-6907-2660

**RENECAT導入済物件★消臭抗菌効果が半永久持続**  
**★家具・家電付賃貸へ変更可★すぐお住まいになれます**

0401 号室 専有面積 36.00㎡

間取 1LDK

賃料 **149,000** 円/月

共益費 14,000 円/月

**物件概要**

所在地／ 東京都渋谷区代々木2丁目38-3  
 構造・規模／ 鉄筋コンクリート造 6階建  
 総戸数／ 20 戸  
 築年月／ 2006年10月19日  
 入居日／ 2023年03月20日

**契約条件**

**敷金0ヶ月・礼金0ヶ月**

CH保証システム利用料：家賃総額55%（最低金額5.5万円）  
 24Hサポート料22,000円/1年・鍵交換代19,800円  
 室内抗菌処理代16,500円事務手数料5,500円  
 当社指定賃貸入居者総合保険加入の事（別途費用）  
 ※賃料口座引落し（口座振替手数料：月額550円）  
 普通賃貸借1年契約（更新型）※  
 ※1、2回目の更新時5%の賃料改定あり。更新料は1回のみ。  
 2回目以降の更新料は無い為、安心して長くお住まいいただけます  
 ※室内写真は別部屋になります  
 ※アクセントクロスの色は変更する場合がございます

**Access**

JR山手線  
**「新宿」** 駅徒歩 8分

JR山手線  
**「代々木」** 駅徒歩 8分



- 雨の日も便利な浴室換気乾燥機
- シャンプードレッサー
- ★ネット使い放題（ギガプライズ）
- ↑速度等詳細はTEL0120-922-804
- BS・110°CSアンテナ（別途費用）
- CATV（別途費用）
- 24時間受取可能宅配BOX
- 2人入居可能・外国人入居可能
- ペット可小型1匹まで（敷金1ヶ月追加）
- 退去時清掃費用、更新時更新費用等有り

- タイル貼りの美しい外観
- カラーTVモニター付オートロック
- 共用部ALSOKセキュリティシステム
- ダブルロック&ピッキング対応キー
- 床フローリング仕様
- エアコン2基標準装備
- オリジナルシステムキッチン
- 2口ガスコンロ（グリル付）
- バスルームとトイレを独立
- パウダールーム洗面台

**24時間安心サポート**

設備のトラブルに24時間365日の受付体制

**医療健康サービス 24**

看護師が24時間365日ご相談に応じます。

※図面と現況が異なる場合、現況優先とさせていただきます。

**みずべや**  
 水商売のお部屋  
**新宿本店** 新宿区新宿3-21-4新堀ニュービル1階  
 TEL 03-6279-2032



**みずべや**  
 歌舞伎のお部屋  
**あずま通り店** 新宿区歌舞伎町1-8-3良川ビル2階  
 TEL 03-6205-5732



**みずべや**  
 池袋のお部屋  
**池袋店** 豊島区池袋2-4-2YKビル1階  
 TEL 03-6907-2660

# ZOOM神宮前 502

物件種別	間取り	賃料	管理費等
マンション	1K	164,000円	20,000円

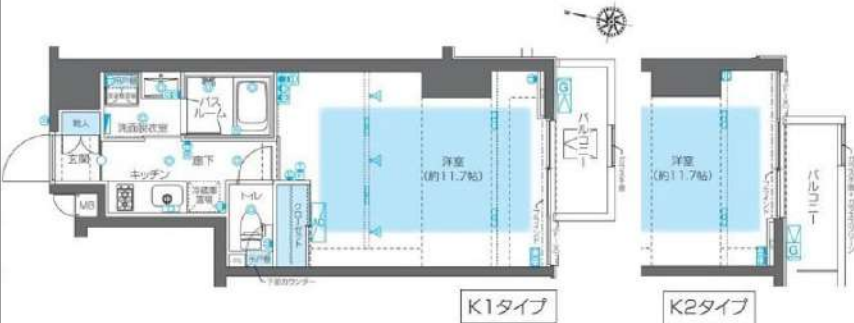
敷金/保証金	164,000円	礼金/権利金	164,000円
敷引/償却金	0円	更新料	1ヶ月(新賃料)
更新事務手数料			
その他費用	<small>[-一時金] 鍵交換費用(税込): 33,000円          [月次費用] 家財保険+付帯サービス(税込): 1,835円          (備考) ■契約時: 当月分+翌月分の賃料・管理費をお支払い頂きます ■ペット飼育時: 敷金1ヶ月追加(別途飼育相則参照・要申請書) ■解約時: ルームクリーニング費用及び借主負担分の原状回復費用をお支払い頂きます</small>		
物件所在地	東京都渋谷区千駄ヶ谷2丁目28-3		
交通	東京メトロ副都心線 北参道駅 徒歩7分 中央・総武線各停 千駄ヶ谷駅 徒歩9分 都営大江戸線 国立競技場駅 徒歩9分		
間取り詳細	5階: 洋室 11.70畳		
構造	鉄筋コンクリート 5階 / 13階建		
面積	34.20㎡	向き	南
築年月	2017年10月6日	契約期間	普通借家契約 2年
退去日	2023年3月27日	入居時期	2023年4月中旬
駐車場	要問合せ 駐輪場 バイク置き場		
設備	2口ガス 独立洗面台 脱衣室 浴室換気乾燥機 追焚 温水洗浄便座 床暖房 室内洗濯機置場		
入居諸条件	ペット可, 二人入居可		
損害保険			
保証会社	必須 トーシンライフサポート, オリコフォレントインシュア/保証料: 初回=賃料等×50%, 月額=賃料等×1%		
備考	■民泊利用不可 ■自転車: 月額500円 バイク: 月額2,000円 ※要空き確認・2年分一括払い ■部屋タイプ: K2◆内見予約は『スマート内覧』◆■外国籍相談可(申込条件: 在留カード必須、日本語読み書き出来る方、連帯保証人必須: 日本人又は永住者)		

### 外観



### その他

### 間取り図



※図面と異なる場合は現況を優先となります。



**みずべや**  
水商売のお部屋

**新宿本店** 新宿区新宿3-21-4新宿ニューワールドビル1階  
TEL 03-6279-2032



**みずべや**  
歌舞伎のお部屋

**あずま通り店** 新宿区歌舞伎町1-8-3良川ビル2階  
TEL 03-6205-5732



**みずべや**  
池袋のお部屋

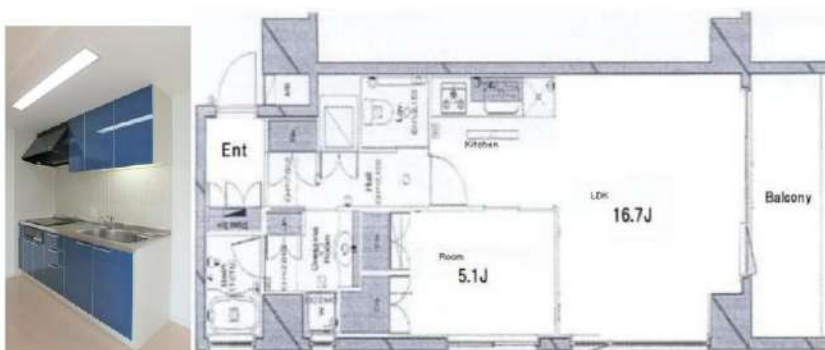
**池袋店** 豊島区池袋2-4-2YKビル1階  
TEL 03-6907-2660

非日常的な贅沢ライフ♪  
2面採光で開放的な窓は、明るさ、オシャレさがあります！設備も充実！

間取り 1LDK

専有面積 53.39㎡

築年月 2004年03月



最寄駅	芝浦ふ頭駅
間取りタイプ	1LDK
賃貸条件	賃料 168,000円
	礼金1ヶ月 敷金1ヶ月 保証金なし

物件所在地	東京都港区海岸3丁目6-32		
交通	ゆりかもめ 芝浦ふ頭 徒歩12分		
建物	建物名	レグノ オン・ザ・ベイ 801	
	構造・規模	SRC 14階建/8階部分	
	使用部分積	53.39㎡	
	間取内訳		
築年月	2004年03月	契約期間	2年
管理費等	15,000円/月		
駐車場	有 35,000円/月		
現況	空家	入居可能時期	相談
設備	B・T別、シャワー、浴室暖房、浴室乾燥機、トイレ、洗面所、洗面台、シャワー付洗面化粧台、洗面所独立、3口以上コンロ、IHクッキングヒーター、システムキッチン、グリル、クローゼット、シューズボックス、室内洗濯機置場、洗濯機置場、給湯、フローリング、全居室フローリング、冷房、暖房、エアコン、CS、BS端子、CATV、インターネット対応、光ファイバー、オートロック、モニタ付オートロック、防犯カメラ、バルコニー、エレベーター		
保険等	要 2年23,000円		
備考	短期解約違約金あり（1年未満解約）ペット飼育時敷金・礼金共に1ヶ月積み増し、管理費2000円アップ 更新事務手数料：22,000円 安心入居サポート：1,100円/月 更新料：新賃料1ヶ月賃貸保証：加入要 クレディセゾン初回総賃料40%/年次10000円～等 鍵交換代等：有 27,500円～		

## 貸マンション

### チェックポイント！

- バイク置場有(4,000円/月) ●駐輪場有(500円/月) ●主要採光面：南東向き ●社宅可 ●ペット相談 小型犬可 猫可(体長50cm以内) ●ルームシェア可 ●二人入居可 ●高齢者相談
- 2面採光 ●外観タイル張り ●分譲タイプ ●角部屋 ●B・T別 ●シャワー ●浴室暖房 ●浴室乾燥機 ●トイレ ●洗面所 ●洗面台 ●シャワー付洗面化粧台 ●洗面所独立 ●3口以上コンロ ●IHクッキングヒーター ●システムキッチン ●グリル ●クローゼット ●シューズボックス ●室内洗濯機置場 ●洗濯機置場 ●給湯 ●フローリング ●全居室フローリング ●冷房 ●暖房 ●エアコン ●CS ●BS端子 ●CATV ●インターネット対応 ●光ファイバー ●オートロック ●モニタ付オートロック ●防犯カメラ ●バルコニー ●エレベーター ●宅配BOX

この図面は物件情報の一部を抜粋して掲載しております。（現況優先）  
入居日・引渡日変更や付帯条件、別途料金等が発生する場合がありますのでご確認ください。

みずべや  
水商売のお部屋  
新宿本店 新宿区新宿3-21-4新館ニューワールドビル1階  
TEL 03-6279-2032



みずべや  
歌舞伎のお部屋  
あずま通り店 新宿区歌舞伎町1-8-3良川ビル2階  
TEL 03-6205-5732



みずべや  
池袋のお部屋  
池袋店 豊島区池袋2-4-2YKビル1階  
TEL 03-6907-2660

# RENECAT導入済物件★消臭抗菌効果が半永久持続 24時間セキュリティ(セントラル警備保障)

1103 号室 専有面積 40.87㎡

間取 1LDK

賃料 **245,000** 円/月

共益費 20,000 円/月

### 物件概要

所在地 / 東京都渋谷区道玄坂2丁目19-6  
 構造・規模 / 鉄筋コンクリート造 13階建 地下1階  
 総戸数 / 115 戸  
 築年月 / 2007年08月31日  
 入居日 / 2023年03月20日

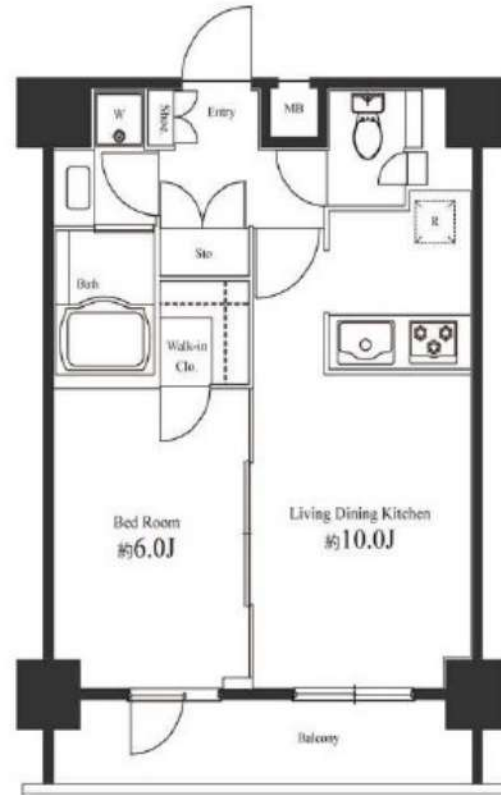
### 契約条件

**敷金0ヶ月・礼金0ヶ月**

CH保証システム利用料:家賃総額55%(最低金額5.5万円)  
 24Hサポート料22,000円/1年・鍵交換代19,800円  
 室内抗菌処理代16,500円事務手数料5,500円  
 当社指定賃貸入居者総合保険加入の事(別途費用)  
 ※賃料口座引落し(口座振替手数料:月額550円)  
 普通賃貸借1年契約(更新型)※  
 ※1、2回目の更新時5%の賃料改定あり。更新料は1回のみ。  
 2回目以降の更新料は無い為、安心して長くお住まいいただけます

### Access

JR山手線  
**「渋谷」** 駅徒歩 5分  
 京王井の頭線  
**「神泉」** 駅徒歩 3分



- タイル貼りの美しい外観
- TVモニター付オートロックシステム
- 共用部防犯カメラ
- 監視カメラ付エレベーター
- 防犯性の高い玄関ダブルロック
- エアコン標準装備
- 床フローリング仕様
- オリジナルシステムキッチン
- 3口ガスコンロ(グリル付)
- シャワートイレ
- ★浴室換気乾燥機
- ★追い焚き機能付
- ウォークインクローゼット
- ★ネット使い放題(シーファイブ)
- ↑速度等詳細はTEL0120-998-886
- 24時間受取可能宅配BOX
- 駐輪場:初回登録料3,300円
- バイク・駐車場(空き条件等含め要確認)
- ペット可:別途敷金1ヶ月(小型1匹まで)
- 退去時清掃費用、更新時更新費用等有り



**24時間安心サポート** 設備のトラブルに24時間365日の受付体制

**医療健康サービス 24** 看護師が24時間365日ご相談に応じます。

※図面と現況が異なる場合、現況優先とさせていただきます。