

貸マンション

北赤羽駅

メインステージTOKYO・NORTH HY's(メインステージトウキョウ・ノースハイズ) 0408

間取り
1K

専有面積
25.95㎡

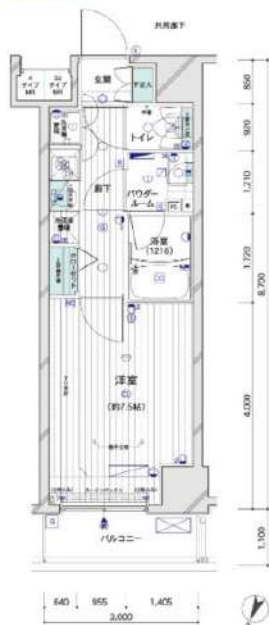
築年月
2015年10月

チェックポイント！

駐輪場有、主要採光面：北西向き事務所使用不可、楽器不可、DIY不可、ペット相談、ルームシェア可、二人入居可、外観タイル張り、常時ゴミ出し可能、防炎タイプ24時間換気システム、B・T別浴室暖房浴室乾燥機、トイレ温水洗浄便座、洗面台洗面所独立、ガスコンロ付、2口コンロシステムキッチン、クローゼット、シューズボックス、照明器具、人感センサー付照明、ダウンライト、室内洗濯機置場、洗濯機置場、給湯、都市ガス、フローリング、エアコン、C.S.B.S端子、ダブルロックドア、オートロック、モニター付オートロック、モニター付インターホン、ディンプルキー、防犯カメラ24時間セキュリティ、パルコニエレベーター、宅配BOX



B2TYPE STUDIO ◎住戸専有面積 / 25.95㎡(約7.84坪)
□/パルコニエ面積 / 3.30㎡



物件種目	貸マンション
最寄駅	北赤羽
間取タイプ	1K
賃料条件	賃料 70,000円
	礼金なし 敷金なし 保証金なし

物件所在地	東京都板橋区小豆沢4丁目 27-7		
交通	J R 埼京線 北赤羽 徒歩11分		
建物	建物名	メインステージTOKYO・NORTH HY's(メインステージトウキョウ・ノースハイズ) 0408	
	構造・規模	RC 9階建/4階部分	
	使用部分積	25.95㎡	
	間取内訳	洋室7.5畳	
築年月	2015年10月	契約期間	2年
管理費等	20,000円/月 共益費なし 雑費なし		
駐車場			
現況	居住中	入居可能時期	2023年4月下旬予定
設備	B・T別浴室暖房浴室乾燥機、トイレ温水洗浄便座、洗面台洗面所独立、ガスコンロ付、2口コンロシステムキッチン、クローゼット、シューズボックス、照明器具、人感センサー付照明、ダウンライト、室内洗濯機置場、洗濯機置場、給湯、都市ガス、フローリング、エアコン、C.S.B.S端子、ダブルロ...		
保険等	要 2年15,000円		
備考	引越業者当社指定ペット可(敷1)引越業者指定有電力事業者指定有保証会社必須退去時要清掃代解約予告50日前退去時鍵交換費用(契約時請求):22,000円 AMLクラブサポート費(契約時請求):16,500円 ハウスクリーニング費(退去時請求):49,500円 更新料:新賃料1.5ヶ月 賃貸保証:加入要50%~ 利用駅1:都営三田線志村坂上徒歩12分 利用駅2:都営三田線本連沼徒歩20分		

みずべや
水商売のお部屋
新宿本店 新宿区新宿3-21-4新宿ニューワールドビル1階
TEL 03-6279-2032



みずべや
歌舞伎のお部屋
あずま通り店 新宿区歌舞伎町1-8-3長川ビル2階
TEL 03-6205-5732



みずべや
池袋のお部屋
池袋店 豊島区池袋2-4-2YKビル1階
TEL 03-6907-2660

GENOVIA 武蔵関公園skygarden 506号室

賃料

¥72,000-

管理費

¥10,000-

西武新宿線

東伏見駅
武蔵関駅
西武柳沢駅

徒歩9分
徒歩13分
徒歩18分

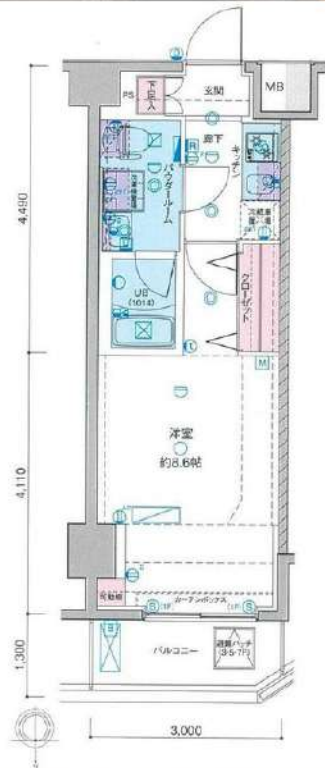
物件概要

- 物件所在地/練馬区関町北3-4-7
- 構造/RC造 5階建て
- 築年数/2019年3月
- 専有面積/25.80㎡
- 現況/3/10退去予定 3月下旬入居予定
- 契約期間/普通賃貸借契約2年
- 敷金/0ヶ月 ■ 礼金/0.5ヶ月
- 更新料/新賃料1.5ヶ月
- 保証会社/総賃料100%(初回)
年次保証料10,000円
口座振替440円(月額)
- 契約時クリーニング費用/50,600円(税込)
- 鍵交換費用/26,500円(任意)
- 住宅保険/20,000円
- 契約事務手数料/11,000円
- 24時間サポート/16,500円
- パイオプロテクト抗菌コート施工/22,000円
- ペット相談:小型犬可 大型犬可 猫可 多頭飼可。敷金+1ヶ月(償却)



物確・内見・入居申込は
「リアルタイム」Web受付

ITANDI BB



短期解約違約金
1年以上2年未満:総賃料0.5ヶ月
1年未満:総賃料0.5ヶ月
解約予告40日前



※別部屋参考写真



Wi-Fi対応で
入居時から
すぐに使える
常時接続型
OFGBB

ALSOK
ALSOKガードセンター
(総合警備株式会社)



■ ペット飼育可
犬や猫と暮らせる、ペット飼育が
できるマンションです。

※図面と相違がある場合は現況を優先とします

【 ライフインフォメーション 】

- [ショッピング施設] いなげや練馬関町店まで300m
- [ショッピング施設] 西友関町店まで312m
- [コンビニ] セブンイレブン練馬関町北3丁目店まで43m
- [コンビニ] ファミリーマート東伏見四丁目店まで391m

B・T別 浴室乾燥機 トイレ 温水洗浄便座 洗面所 洗面台 洗面所独立 ガスコンロ付 2口コンロ システムキッチン 収納スペース クローゼット シューズボックス
室内洗濯機置場 都市ガス フローリング 冷房 暖房 エアコン CS BS端子 CATV インターネット対応 光ファイバー インターネット使用料無料 オートロック モニ
タ付オートロック モニタ付インターホン ディンブルキー 防犯カメラ 24時間セキュリティー バルコニー ルーフバルコニー エレベーター 宅配BOX 社宅可 事務所使
用可 SOHO使用可 ペット相談:敷金1ヶ月(償却) 外観タイル張り 分譲タイプ初期費用のクレジット決済が可能 ルームシェア可 二人入居可

みずべや
水商売のお部屋
新宿本店 新宿区新宿3-21-4新宿ニュータウンビル1階
TEL 03-6279-2032



みずべや
歌舞伎のお部屋
あずま通り店 新宿区歌舞伎町1-8-3良川ビル2階
TEL 03-6205-5732



みずべや
池袋のお部屋
池袋店 豊島区池袋2-4-2YKビル1階
TEL 03-6907-2660

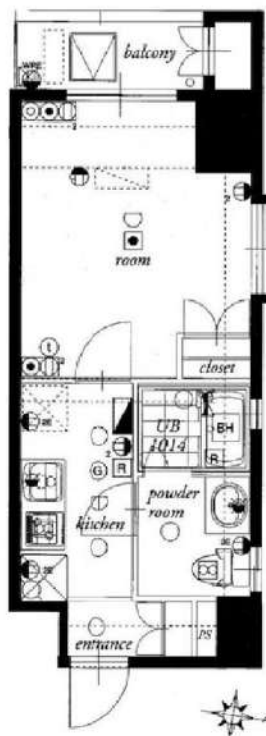
レジオス板橋本町アヴィニティー

号室	賃料
601	73,000円

賃貸分譲マンション
ペット飼育可 保証金二ヶ月(退去時償却)



写真はイメージです。
インターネット詳細に関しては建物管理会社にご確認下さい
※大規模修繕工事 2023年1月～4月末まで実施予定※
※民泊利用禁止※



図面が現状と異なる場合は現状優先とします。
更新料:新賃料の1.5ヶ月分

管理費	10,000円		
敷金	0ヶ月	礼金	1ヶ月
所在地	東京都板橋区 清水町36-6		
交通	都営三田線 板橋本町 徒歩2分		
構造	鉄骨鉄筋コンクリート(SRC造) 11階建地下1階		
専有面積	25.22㎡	開口部方位	西
総戸数	30戸	間取り	1K
築年月	2005/09	契約期間	2年
入居日	即		
設備等	都市ガス, 公共下水, 宅配BOX, バス・トイレ別, 浴室乾燥機, 室内洗濯機置き場, 角部屋, 2階以上の物件, ペット相談, ガスコンロ, システムキッチン, コンロ2口, フローリング, パルコニー, エレベーター, CSアンテナ, BSアンテナ, エアコン, 独立洗面台, 温水洗浄便座, 暖房便座, 2面採光, 収納, 下駄箱, モニタ付オートロック, ゴミ置場, インターネット接続可, シリンダーキー(ディンプル), 二重床構造, ダブルロックキー, 24時間緊急通報システム		
備考	※365日以内の解約の場合、短期解約違約金 賃料(管理費込) 1ヶ月分 ※ルームクリーニング代(退去時支払): 48,400円(税込) FAST ASSIST24/月額: 850円(税込) 室内除菌消臭代: 5,500円(税込) 鍵交換料: 30,800円(税込) 保険料: 20,000円 2年 解約予告: 1ヶ月前		

- 保証会社加入必須
- 新日本信用保証新日本信用保証
 - ①初回賃料総額4.0%(年額1万円)
 - ②初回賃料総額8.0%(年額無)
 - ③学生プラン初回3万円4年間年額無
(5年目～年額1万円)※要学生証コピー
口座振替手数料350円(税込)/月 ※初回引落分のみ550円(税込)
 - クレディセゾン
 - ①初回賃料総額4.0%(年額1万円更新)
※賃料(管理費込)が15万円以上年額1.4万円
 - ②学生プラン初回1.5万円年額1万円※要学生証コピー

みずべや
水商売のお部屋

新宿本店 新宿区新宿3-21-4新宿ニューワールドビル1階
TEL 03-6279-2032



みずべや
歌舞伎のお部屋

あずま通り店 新宿区歌舞伎町1-8-3良川ビル2階
TEL 03-6205-5732



みずべや
池袋のお部屋

池袋店 豊島区池袋2-4-2YKビル1階
TEL 03-6907-2660

RENECAT導入済物件★消臭抗菌効果が半永久持続
★家具・家電付賃貸へ変更可★すぐお住まいになれます

0403 号室 専有面積 25.44㎡

間取 1K

賃料 **73,000** 円/月

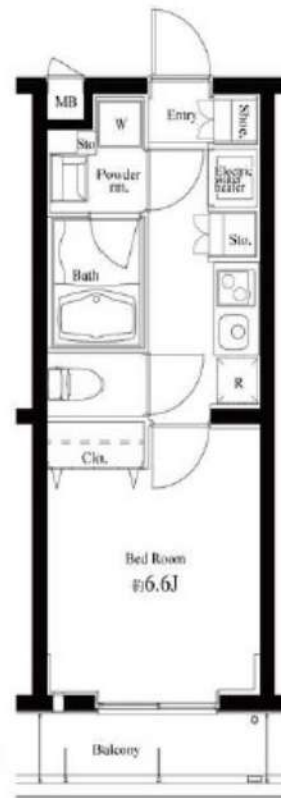
共益費 15,000 円/月

Access

都営三田線
「蓮根」 駅徒歩 6分



JR埼京線
「浮間舟渡」 駅徒歩 20分



物件概要

所在地 / 東京都板橋区蓮根3丁目14-30
 構造・規模 / 鉄筋コンクリート造 5階建
 総戸数 / 96 戸
 築年月 / 2015年03月13日
 入居日 / 2023年05月09日

契約条件

敷金0ヶ月・礼金0ヶ月

SC保証システム利用料: 家賃総額55% (最低金額5.5万円)
 保証人付プラン: 家賃総額の30% (最低金額3万円)
 24Hサポート料22,000円/1年・鍵交換代19,800円
 室内抗菌処理代16,500円事務手数料5,500円
 当社指定火災保険(ジック)加入の事(別途費用)
 賃料口座引落し(口座振替手数料別途有)
 普通賃貸借1年契約(更新型)※
 ※1, 2回目の更新時5%の賃料改定あり。更新料は1回のみ。
 2回目以降の更新料は無い為、安心して長くお住まいいただけます
 ※オール電化

- タイル張りの美しい外観
- TVモニター付オートロック
- 共用部に防犯カメラ設置
- 監視カメラ付エレベーター
- 24時間マンションセキュリティ
- 玄関扉ダブルロック&ディンプルキー
- 人感センサーライト
- 床フローリング仕様
- 洋室エアコン標準装備
- システムIHキッチン
- バスルームとトイレを独立
- 雨天冬は必須!浴室換気乾燥暖房機
- パウダールーム洗面台
- インターネット光対応(別途費用)
- BS・110°CS(別途費用)
- 24時間受取可能宅配BOX
- 原付置き場(要詳細確認)
- 駐輪場(空き条件状況等、要詳細確認)
- ペット可(別途敷金1ヵ月)小型1匹まで
- 退去時清掃費用、更新時更新費用等有り



24時間安心サポート

設備のトラブルに24時間365日の受付体制

医療健康サービス 24

看護師が24時間365日ご相談に応じます。

みずべや
 水商売のお部屋
新宿本店 新宿区新宿3-21-4新宿ニューワークビル1階
 TEL 03-6279-2032



みずべや
 歌舞伎のお部屋
あずま通り店 新宿区歌舞伎町1-8-3良川ビル2階
 TEL 03-6205-5732



みずべや
 池袋のお部屋
池袋店 豊島区池袋2-4-2YKビル1階
 TEL 03-6907-2660

プレール・ドゥーク上池袋

住み替え応援システムRe・Room
家賃でポイントがたまる！
住み替えで使ってお得！

安心管理システム24時間管理
学生・女性にオススメ

安心のオートロック付き☆角部屋☆南西向きです！

東武東上線「北池袋」より徒歩5分！池袋まで一駅♪

バス・トイレ別☆独立洗面台完備☆二面採光で日当たり良好！



ACCESS

東武東上線 北池袋駅 徒歩5分

JR埼京線 板橋 徒歩10分

JR山手線 池袋 徒歩19分

401号室

賃料 79,000円

管理費 8,000円

敷金 0ヶ月 礼金 1ヶ月

OUTLINE

間取り	1K	タイプ		専有面積	21.46㎡
入居日	2023年04月中旬		内見	不可 4/2解約	
「木下の賃貸」友の会費		1,800 円(税込)/月額			
所在地	東京都豊島区上池袋3丁目29-11				
構造	RC造	規模	5階建4階		
竣工日	2009年03月	総戸数	46戸		
駐車場施設	有	空き	要確認		
駐輪場施設	有	空き	要確認		
駐車場敷金	なし	駐車場賃料	0 円/月額		
ペット飼育	不可	ペット飼育の場合の敷金			
方位	南西	ガス	株式会社CDエナジーダイレクト推奨		
建物管理会社	株式会社キノシタコミュニティ		電気	株式会社CDエナジーダイレクト推奨	

LEASE CONDITION

契約期間	2年	更新料	新賃料	1	ヶ月
解約予告	1ヶ月前 に文書で当社宛に通知				
鍵交換費	26,400 円(税込)	消毒代	26,400 円(税込)		
定額ルームクリーニング代	63,800 円(税込)				

EQUIPMENT

オートロック	○	洗濯機置場	○	バルコニー	○
エレベーター	○	浴室乾燥機	○	CATV	○
TVモニター付きインターフォン	○	洗浄機能付暖房便座	○	BSアンテナ	○
宅配ボックス	○	追い焚き	○	CSアンテナ	○
ガスコンロ	○	居室床材フローリング	○	カーシェアリング	
IHクッキングヒーター		エアコン	○		
独立洗面台	○	浄化槽			

備考

①保証会社加入必須。木下グループ保証：初回保証料80%、利用手数料月額550円(税込)、継続保証委託料20,000円(2年毎)
 ②木下の賃貸友の会加入必須。入居者補償制度、住まいのトラブル緊急サポート等のサービスを提供。月額1,800円(税込)円～
 ③定額ルームクリーニング代63,800円(税込)～
 ④CATV、BS・CS110°、インターネット等(導入されているか否かは要確認)には別途契約、費用がかかります。
 ⑤契約時、消毒代26,400円(税込)がかかります。

みずべや
水商売のお部屋

新宿本店 新宿区新宿3-21-4新宿ニュービル1階
TEL 03-6279-2032



みずべや
歌舞伎のお部屋

あずま通り店 新宿区歌舞伎町1-8-3良川ビル2階
TEL 03-6205-5732



みずべや
池袋のお部屋

池袋店 豊島区池袋2-4-2YKビル1階
TEL 03-6907-2660

エルミタージュ池袋 402

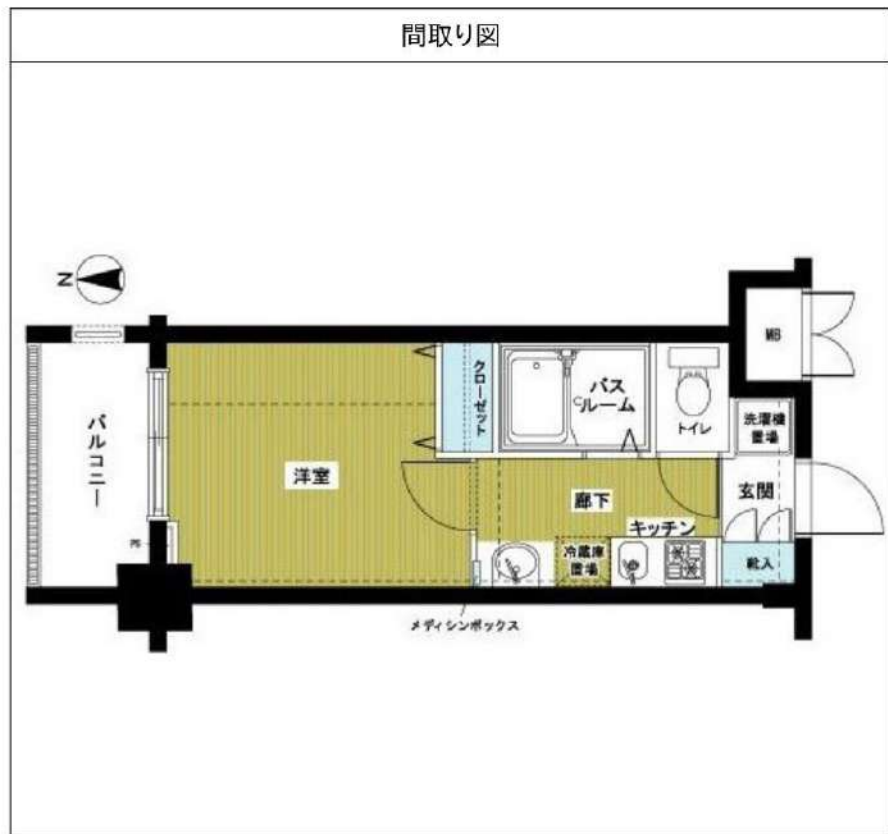
物件種別	間取り	賃料	管理費等
マンション	1K	80,000円	10,000円

敷金/保証金	0円	礼金/権利金	80,000円
敷引/償却金	0円	更新料	1ヶ月(新賃料)
更新事務手数料			
その他費用	<small>[-一時金] 鍵交換費用(税別): 27,500円 [月次費用] 家財保険+付帯サービス(税込): 1,735円 [備考] ■契約時: 当月分+翌月分の賃料・管理費をお支払い頂きます ■解約時: ルームクリーニング費用及び借主負担分の原状回復費用をお支払い頂きます</small>		
物件所在地	東京都豊島区池袋1丁目7-23		
交通	山手線 池袋駅 徒歩9分 西武池袋線 池袋駅 徒歩11分 東京メトロ丸ノ内線 池袋駅 徒歩9分		
間取り詳細	4階: 洋室 6.00畳		
構造	鉄筋コンクリート 4階 / 5階建		
面積	21.53㎡	向き	北
築年月	2007年4月11日	契約期間	普通借家契約 2年
退去日	2023年2月25日	入居時期	2023年3月中旬
駐車場	要問合せ 駐輪場 バイク置き場		
設備	2口ガス(グリル付) バス・トイレ別 独立洗面台 浴室換気乾燥機 追焚 エアコン フローリング		
入居諸条件			
損害保険			
保証会社	必須 トーシンライフサポート、オリコフォレントインシュア/保証料: 初回=賃料等×50%、月額=賃料等×1%		
備考	■民泊利用不可 ■自転車: 月額500円 バイク: 月額1,000円 ~2,000円 ※要空き確認・2年分一括払い ■部屋タイプ: G ■外国籍相談可(申込条件: 在留カード必須、日本語読み書き出来る方、連帯保証人必須: 日本人又は永住者) ※内装は入居までに変更となる場合がございます ◆内見予約は『スマート内覧』◆		

外観



その他



AZEST志村三丁目Ⅲ

新築分譲賃貸マンション アゼスト志村三丁目Ⅲ

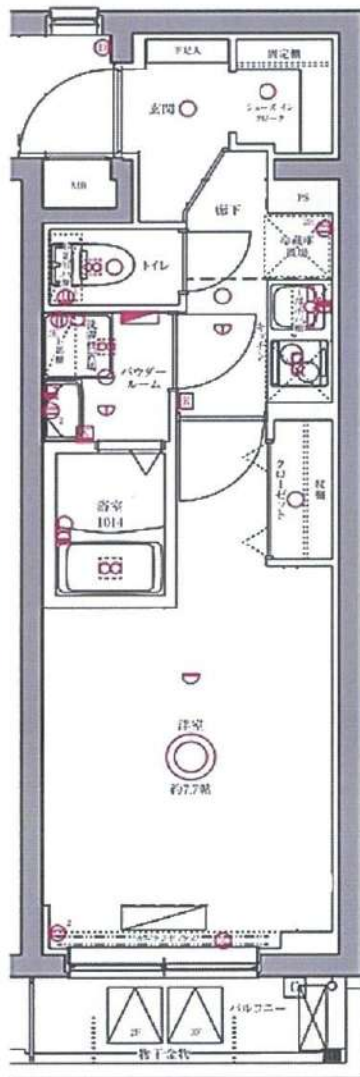
賃料	80,500
管理費	15,000
礼金	1ヶ月 敷金 0ヶ月

● 所在地 〒174-0064
東京都板橋区中台2-5-8

● 交通・アクセス
都営三田線「志村三丁目」駅まで徒歩10分



- ☑ 新築・角部屋♪
- ☑ インターネット無料回線あり♪
LAN接続のみで利用可・Wi-Fi標準装備♪



部屋設備

- バストイレ別
- モニター付インターホン
- 2口IHシステムキッチン
- 浴室換気暖房乾燥機
- 独立洗面化粧台
- 温水洗浄暖房便座
- 下足入れ
- シューズインクローク
- 姿見鏡
- クローゼット
- 24時間換気システム
- エアコン
- 人感センサー付照明
- ダブルディンプル錠

建物設備

- エレベーター
- オートロック
- 防犯カメラ
- 宅配ボックス
- 敷地内ゴミ置場
- BS・CS※
- インターネット無料
Wi-Fi完備
- ※メディアサプライ
インターナショナル(株)
- TEL: 03-6435-6211

号室	206号室		
間取り	1K	専有面積	26.20㎡
竣工	2022年12月	総戸数	29戸
構造	鉄筋コンクリート造 地上4階		
現況	新築	退去予定	-
入居時期	即入	内見予定	内見可 (現地対応)

建物管理	会社名	京商プロパティ株式会社	
	連絡先	03-5379-1591	
	駐輪場	あきあり	330円(税込)/月
	バイク置場	あきあり	5500円(税込)/月
	駐車場	あきあり	22,000円(税込)/月

契約条件	普通賃貸借契約	期間	2年
更新料	新賃料1ヶ月分+更新時事務手数料11,000円(税込)		

初期費用	① 当社指定保証会社の利用が基本必須です。			
	【エポス】	家賃総額の40% 更新料: 毎年10,000円(15万円未満)		
		● 学生割引 ● 契約時: 15,000円 更新料: 毎年10,000円		
		※ 審査時に有効期限内の学生証を提示で割引対象		
		※ 家賃支払いはクレジット利用可能・口座振替無料		
		エポス審査否決の場合は、全保連にて審査		
		【全保連】	家賃総額の50% 更新料: 毎年10,000円	
		② 礼金および敷金 本紙左上に記載		
		③ 鍵交換費用 27,500円(税込)		
	④ 安心入居サポート月会費 毎月770円(税込)			
	⑤ 契約書類作成料 11,000円(税込)			
	⑥ 家財保険料 18,000円(2年間) ※エポス利用の場合は後日請求			
	⑦ 仲介手数料 1ヶ月(別途消費税) = 88,550円(税込)			
	⑧ 当月の日割り家賃			
	⑨ 翌月家賃(⑧15日以降に賃貸の場合)			

退去時	退去時クリーニング費55,000円(税込) ※解約時清算 上記に日常清掃範囲 設備エアコン洗浄 浴室鏡研磨含む 故意、過失等による汚れ・キズ等は別途・ペット不可・禁煙
保証会社を利用しない場合	大手法人にて申込時選択可能 ・保証会社、連帯保証人無し ・敷金1ヶ月プラス(左上の敷金欄をご確認ください。) ※入金ベース鍵渡し可・包括保険可

※資料と実際の仕様、設備が異なる場合は現状を優先と致します。アクセントクロス等は退去時の状態により素材・色合い等を要

※適用消費税率10% **室内は内見用に電気契約済み**

みずべや
水商売のお部屋

新宿本店 新宿区新宿3-21-4新宿ニュータウンビル1階
TEL 03-6279-2032



みずべや
歌舞伎のお部屋

あずま通り店 新宿区歌舞伎町1-8-3良川ビル2階
TEL 03-6205-5732



みずべや
池袋のお部屋

池袋店 豊島区池袋2-4-2YKビル1階
TEL 03-6907-2660

RENECAT導入済物件★消臭抗菌効果が半永久持続
更新時、エアコン・水回り清掃無料でサービスします！

Access

JR山手線
「**巣鴨**」駅徒歩 10分



都営三田線
「**巣鴨**」駅徒歩 9分

- スタイルリッシュ外観タイル貼り
- 安心の防犯窓付きエレベーター
- カラーTVモニター付オートロック
- 便利なハンズフリーインターフォン
- ダブルロック&ディンプルキー
- 床フローリング仕様
- 優しい温もりの床暖房(東京ガス)
- エアコン標準装備
- システムキッチン3口ガスコンロ
- 雨天や冬は必須浴室換気乾燥暖房機
- ★お湯張り・追い焚き機能付きバス
- ★ゆとりのバスタイム浴室に液晶テレビ付
- 清潔な温水シャワートイレ
- 24時間受取可能宅配BOX
- 駐輪場初回登録料3,300円
- ★Wi-Fi使い放題
- ↑速度等詳細はTel.0120-333-645
- 退去時清掃費用、更新時更新費用等有り
- BS/CS/110°CS(別途費用)
- ペット中型犬or猫1匹別途敷金1ヶ月

0407 号室 専有面積 26.62㎡

間取 1DK

賃料 **101,000** 円/月

共益費 10,000 円/月

物件概要

所在地 / 東京都豊島区巣鴨4丁目28-9
構造・規模 / 鉄筋コンクリート造 4階建
総戸数 / 27 戸
築年月 / 2017年06月30日
入居日 / 2023年05月16日

契約条件

保証金2ヶ月 (契約時償却)

M保証システム利用料: 家賃総額の50%(最低金額5万円)
保証金契約時償却
24Hサポート料22,000円/2年・継交代19,800円
室内抗菌処理代16,500円事務手数料5,500円
※賃料口座引落し(口座振替手数料: 550円)
普通賃貸借2年契約
※町会費は共益費に含まず



24時間安心サポート

設備のトラブルに24時間365日の受付体制

医療健康サービス 24

看護面が24時間365日ご相談に応じます。

みずべや
水商売のお部屋
新宿本店 新宿区新宿3-21-4新宿ニューパークビル1階
TEL 03-6279-2032



みずべや
歌舞伎のお部屋
あずま通り店 新宿区歌舞伎町1-8-3良川ビル2階
TEL 03-6205-5732



みずべや
池袋のお部屋
池袋店 豊島区池袋2-4-2YKビル1階
TEL 03-6907-2660