



REILIS NISHIDAI AZ



WiFi Free
利用料無料です



ペット
相談可能！
(敷金1ヶ月償却)



※同タイプ2階のお部屋の写真です



都営三田線 『西台』駅 徒歩7分
『高島平』駅 徒歩9分

ホームセンター-徒歩3分!セブンイレブン徒歩3分!

快適な生活を約束する充実の設備!

- オートロック
- エアコン
- エレベーター
- TVモニター付インターホン
- インターネット無料(シーファイブ)
- ゴミ置場
- システムキッチン(2口ガスコンロ)
- BS/CS110°
- 駐車場(※1)
- 洗浄機能付便座
- 宅配ボックス
- 駐輪場(※1)
- 浴室換気乾燥機(24時間換気機能付)
- 防犯カメラ
- バイク置場(※1)
- エアブリル(オゾン消臭装置)
- 24時間セキュリティ

※1 駐車場・駐輪場・バイク置場 空き状況・金額等は下記へご確認下さい

建物管理会社: AZEST-PRO 網 TEL: 03-5960-1800

*フロアによりフローリングの色が異なります(奇数階:ホワイト/偶数階:ブラック)

*電力会社指定: HTBエナジー *退去時クリーニング費用: 借主負担

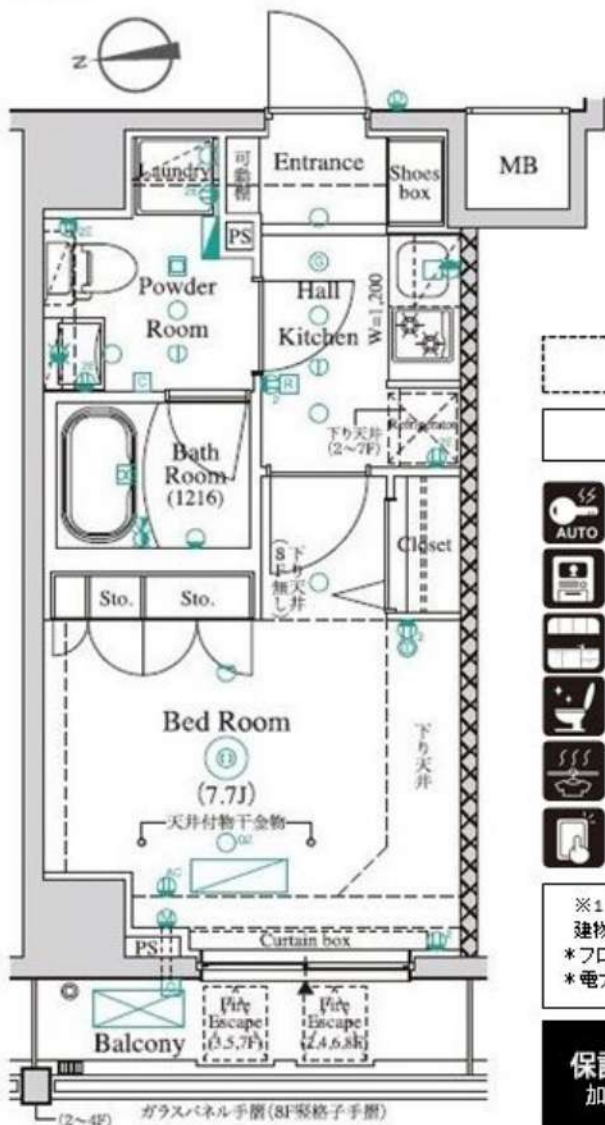
保証会社
加入必須

■賃貸保証サポート *下記プラン選べます。

①初回保証料プラン(賃料総額の55%) / 年間保証料10,800円

②月額保証料プラン(一律3,000円) / 初回・年間保証料なし

※写真と実況が異なる場合は実況優先となります。



種目	分譲賃貸マンション
間取	1K
賃料	71,000
管理費	10,000
条件	礼金0ヶ月 敷金0ヶ月

所在地	東京都板橋区高島平9-12-9
交通	都営三田線『西台』駅 徒歩7分
建物名	レイリス西台AZ
構造	鉄筋コンクリート造
階数	地上8階建
部屋番号	6階部分 602号室
専有面積	25.52㎡
築年数	2016年8月
契約期間	普通賃貸借契約 1年間
現状	4月17日解約予定
入居予定日	5月上旬
更新	新賃料の0.5ヶ月分
更新事務手数料	0.275ヶ月分(税込)
解約通知	2ヶ月前
当社指定損害保険(1年間)	10,000円
備考	契約事務手数料 3,300円(税込)
	鍵交換代 27,500円(税込)
	消臭除菌代 8,800円(税込)
	あんしんサポートα(1年間) 16,500円(税込)
	※1年未満解約の場合、賃料1ヶ月分の違約金あり

みずべや
水商売のお部屋

新宿本店 新宿区新宿3-21-4新館エコービル1階
TEL 03-6279-2032



みずべや
歌舞伎のお部屋

あずま通り店 新宿区歌舞伎町1-8-3良川ビル2階
TEL 03-6205-5732



みずべや
池袋のお部屋

池袋店 豊島区池袋2-4-2YKビル1階
TEL 03-6907-2660



AZEST 赤塚新町

インターネット
無料です！
PC シーフাইブ

ペット
相談可能！
(敷金1ヶ月償却)



東京メトロ有楽町線・副都心線
『地下鉄赤塚』駅 徒歩2分
東武東上線 『下赤塚』駅 徒歩6分



快適な生活を約束する充実の設備！

- オートロック
- TVモニター付インターホン
- システムキッチン(2口ガスコンロ)
- 温水洗浄便座
- 浴室換気乾燥機(24時間換気機能付)
- エアコン
- インターネット無料(シーフাইブ)
- BS/CS110°
- GATV(JCOM TV)
- 防犯カメラ
- 24時間セキュリティ
- 宅配ボックス
- エレベーター
- ゴミ置場
- 駐輪場(※1)
- 駐車場(※1)
- バイク置場(※1)

※1 駐車場・駐輪場・バイク置き場 空き状況・金額等は下記へご確認下さい
建物管理会社: AZEST-PRO株式会社 TEL: 03-5960-1800
*電力会社指定: HTBエナジー *返却クリーニング費用: 借主負担

保証会社 加入必須

- 賃貸保証サポート ▶下記プラン選べます。
- ①初回保証料プラン(賃料総額の55%) / 年間保証料10,800円
- ②月額保証料プラン(一律3,000円) / 初回・年間保証料なし

種目	分譲賃貸マンション
間取	1K
賃料	75,000
管理費	10,000
条件	礼金1ヶ月 敷金0ヶ月

所在地	東京都板橋区赤塚新町3-4-13
交通	東京メトロ有楽町線『地下鉄赤塚』駅 徒歩2分
建物名	アゼスト赤塚新町
構造	鉄筋コンクリート造
階数	地上9階建
部屋番号	2階部分 207号室
専有面積	25.92㎡
築年数	2014年5月
契約期間	普通賃貸借契約 1年間
現状	4月15日解約予定
入居予定日	4月下旬
更新	新賃料の0.5ヶ月分
更新事務手数料	0.275ヶ月分(税込)
解約通知	2ヶ月前
当社指定損害保険(1年間)	10,000円
備考	契約事務手数料 3,300円(税込)
	鍵交換代 27,500円(税込)
	消臭除菌代 8,800円(税込)
	あんしんサポートα(1年間) 16,500円(税込)
	※1年未満解約の場合、賃料1ヶ月分の違約金あり

※図面と現況が異なる場合は現況優先となります。

みずいべや
水商売のお部屋
新宿本店 新宿区新宿3-21-4新宿ニューワールドビル1階
TEL 03-6279-2032



みずいべや
歌舞伎のお部屋
あずま通り店 新宿区歌舞伎町1-8-3良川ビル2階
TEL 03-6205-5732



みずいべや
池袋のお部屋
池袋店 豊島区池袋2-4-2YKビル1階
TEL 03-6907-2660

貸マンション

蓮根駅

ハーモニーレジデンス東京アーバンスクエア 0507

間取り
1K

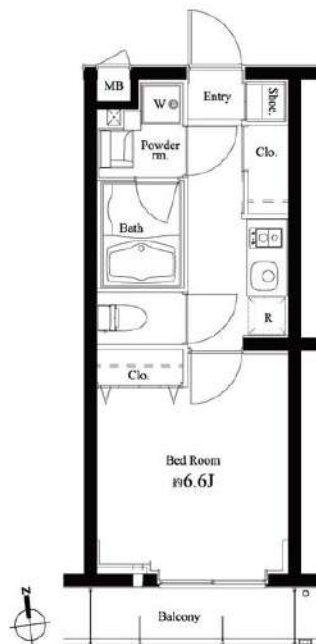
専有面積
25.44㎡

築年月
2015年03月



チェックポイント！

主要採光面：南向き、ベットの相談、二人入居可、高齢者相談、分譲タイプ、最上階、B・T別、浴室乾燥機、温水洗浄便座、洗面台、シャワー付洗面化粧台、ガスコンロ付、2口コンロ、システムキッチン、クローゼット、室内洗濯機置場、給湯、プロパンガス、フローリング、エアコン、C S、B S端子、インターネット対応、オートロック、モニタ付オートロック、24時間セキュリティ、バルコニー、エレベーター、宅配BOX



物件種目	貸マンション
最寄駅	蓮根
間取タイプ	1K
賃料条件	賃料 75,000円
	礼金なし 敷金なし 保証金なし

物件所在地	東京都板橋区蓮根3丁目 14-30		
交通	都営三田線 蓮根 徒歩6分		
建物	建物名	ハーモニーレジデンス東京アーバンスクエア 0507	
	構造・規模	RC 5階建/5階部分	
	使用部分積	25.44㎡	
	間取内訳	洋6.6	
築年月	2015年03月	契約期間	1年
管理費等	なし 共益費 15,000円/月 雑費なし		
駐車場	なし		
現況	居住中	入居可能時期	2023年4月24日予定
設備	B・T別、浴室乾燥機、温水洗浄便座、洗面台、シャワー付洗面化粧台、ガスコンロ付、2口コンロ、システムキッチン、クローゼット、室内洗濯機置場、給湯、プロパンガス、フローリング、エアコン、C S、B S端子、インターネット対応、オートロック、モニタ付オートロック、24時間セキュリティ、バルコ...		
保険等	要 1年12,000円		
備考	保証金償却・付帯費用がございますので必ずお問合せください。 更新料：新賃料 1ヶ月 賃貸保証：加入要 シノケン保証 第1指定：シノケン 初回50% (最低5万) ※連保付30% (最低3万) 月々600円+税 利用駅1：J R埼京線 浮間舟渡 徒歩20分 利用駅2：都営三田線 西台 徒歩9分		

みずべや
水商売のお部屋
新宿本店 新宿区新宿3-21-4新宿エントービル1階
TEL 03-6279-2032



みずべや
歌舞伎のお部屋
あずま通り店 新宿区歌舞伎町1-8-3良川ビル2階
TEL 03-6205-5732



みずべや
池袋のお部屋
池袋店 豊島区池袋2-4-2YKビル1階
TEL 03-6907-2660

先行契約! 内見は『内見予約くん』! 申込は『申込受付くん』!

プレール・ドゥーク池袋 - 205号室

1K 79,000円

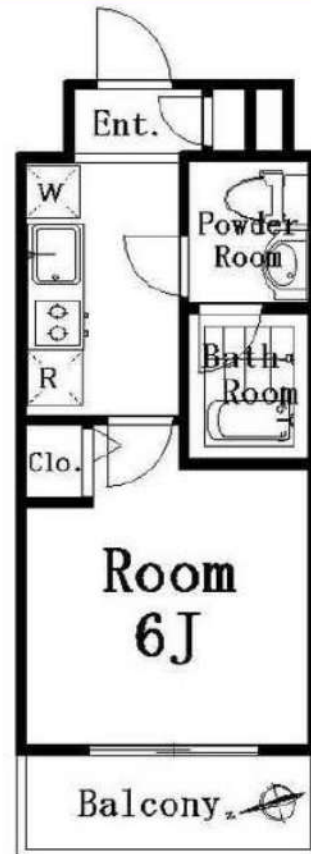
山手線 池袋 徒歩 10分

池袋駅徒歩圏内!バストイレ別!独立洗面所!浴室乾燥機!モタ付AL!SB!CL!

共益費10,000円
礼金1ヶ月 敷金1ヶ月

埼京線 池袋 徒歩 10分
西武池袋線 池袋 徒歩 10分

所在	東京都豊島区池袋4丁目5-2		
間取詳細	洋(6畳)		
構造・階建	RC2階/8階建		
専有面積	21.1㎡	建物種別	マンション
築年月	2010年12月	開口向き	西
入居時期	即時	更新料	1.32ヶ月
損保	要2万円2年		
契約期間	普通賃借(2年)		
保証会社	加入要(ニッポンインシュア/利用費用50%)		
駐車場	-		
入居諸条件	ペット可(室内のみ飼育可/小型犬可/猫可/礼金1ヶ月分増) 楽器不可		
その他費用	24時間サポート(必須)16,500円、書類作成費(必須)11,000円、一箇所鍵交換(任意)22,000円、虫駆除サービス(任意)16,500円、除菌サービス(任意)16,500円		
周辺施設	まいばすけっと池袋駅西店まで188m まいばすけっと池袋2丁目店まで40m セブンイレブン池袋3丁目東店まで238m ファミリーマート西池袋店まで197m		
設備	ガス:都市、バス1箇所、トイレ1箇所、エアコン、室内洗濯機置場、ガスコンロ2口設置済、バストイレ別、シャワー、浴室乾燥機、洗面所独立、洗面化粧台、システムキッチン、バルコニー、フローリング、クローゼット、シューズボックス、モタ付オートロック、エレベータ、宅配ボックス、集合郵便受け、駐輪場、バイク置場あり敷地内、分譲タイプ、外壁タイル、敷地内ごみ置き場、浴室暖房		
備考	◆ニッポンインシュア(住居) ※初回保証料:資料+共益費の50% 振替手数料:550円/税込 更新料:1.2万円/年 ※先行契約、水風外面補相談可、のっけOK ※解約時にルームクリーニング・エアコンクリーニング費用の負担有 ※短期解約違約金有(6ヶ月以内資料等2ヶ月分、1年以内資料等1ヶ月分) ※成約時は仲介手数料を資料の1.1ヶ月分税込を受領致します。、5駅利用可、5泊録利用可		



みずべや
水商売のお部屋

新宿本店 新宿区新宿3-21-4新宿ニューパークビル1階
TEL 03-6279-2032



みずべや
歌舞伎のお部屋

あずま通り店 新宿区歌舞伎町1-8-3良川ビル2階
TEL 03-6205-5732



みずべや
池袋のお部屋

池袋店 豊島区池袋2-4-2YKビル1階
TEL 03-6907-2660

アルテシモ フェリオ

充実した設備の分譲賃貸マンション！
角部屋！ペット可！2人入居可！

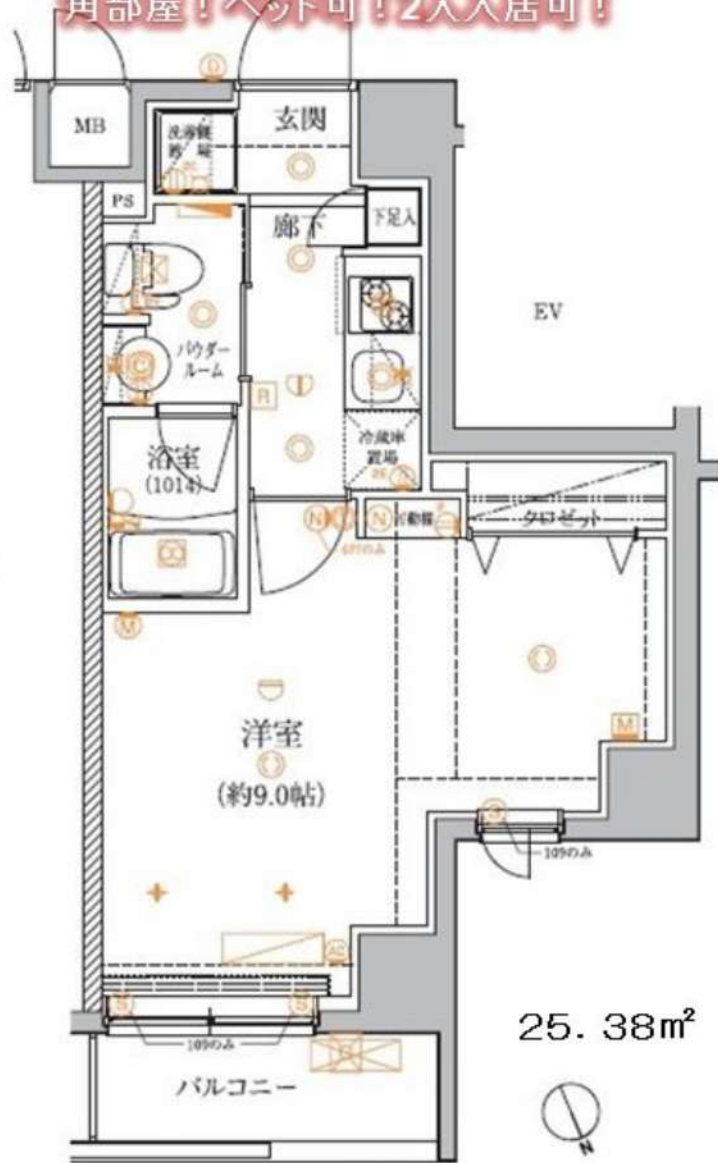


外観

駐輪場について

空き確認は
共有部管理会社にご連絡下さい。
G&G Community
TEL:03-5201-3383

都営大江戸線「新江古田駅」徒歩4分
西武池袋線「江古田駅」徒歩10分
西武池袋線「桜台駅」徒歩13分



109号室 5月上旬入居可能！

賃料	82,000円		
管理費	10,000円	敷金	0ヶ月
保証金	なし	礼金	1ヶ月
償却	なし	更新料	新賃料の1ヶ月分
所在地	〒176-0012 東京都練馬区豊玉北1-25-8		
構造	RC 地上7階建	総戸数	60戸(管理入室1戸含む)
種別	マンション	間取り	1K
完成年月	2016年11月	専有面積	25.38㎡
電気	東京電力	ガス	有(都市ガス)
飲料水	有(公営水道)	下水道	有(公共下水)
台所	システムキッチン	給湯	●
コンロ	付(ガス2口)	追焚システム	●
トイレ	温水洗浄便座	浴室乾燥機	●
浴室	有(バス・トイレ別)	オートロック	●
洗面台	有	エレベーター	●
洗濯置場	室内	BSアンテナ(別途契約)	●
エアコン	冷暖房1基	地上デジタル	●
インターホン	モニター付オートロック	有線放送	●
ネット環境	光ファイバー	バルコニー	●
備考	<p>○保証会社加入条件あり <<エボス>>初回保証料40%(1年毎更新保証料なし、月額保証料800円) <<プレミアイフ>>初回保証料100%(1年毎更新保証料なし、月額保証料940円) ○短期解約違約金あり:1年未満解約時、賃料1ヶ月分 ○退去時クリーニング代:55,000円(税込) ※退去時請求※ ○24時間緊急駆けつけ対応:22,000円(税込) ○鍵交換代:27,500円(税込) ○家財保険:20,000円/2年 ○事務手数料:11,000円(税込) ○更新料:新賃料の1ヶ月分+契約更新事務手数料22,000円(税込) ○解約予告:2ヶ月前 ○インターネット使用料無料</p>		
	<p>ペット飼育 匹のみ可 小型犬(成長時 体長50cm以下、体重10kg以下)敷金+1ヶ月 猫 敷金+2ヶ月</p>		

みずべや
水商売のお部屋
新宿本店 新宿区新宿3-21-4新宿ニューワールド1階
TEL 03-6279-2032



みずべや
歌舞伎のお部屋
あずま通り店 新宿区歌舞伎町1-8-3良川ビル2階
TEL 03-6205-5732



みずべや
池袋のお部屋
池袋店 豊島区池袋2-4-2YKビル1階
TEL 03-6907-2660

貸マンション

北赤羽駅

HY's NORTH TOKYO RESIDENCE(ハイズ ノース トウキョウ レジデンス) 0602

間取り
1K

専有面積
25.97㎡

築年月
2015年02月



チェックポイント！

バイク置場有,駐輪場有,主要採光面：南東向き,事務所使用不可,楽器不可,D I Y不可,ペット相談,高齢者相談,外観タイル張り,常時ゴミ出し可能,分譲タイプ,B・T別,浴室乾燥機,温水洗浄便座,洗面台,洗面所独立,ガスコンロ付,2口コンロ,システムキッチン,収納スペース,全居室収納,クローゼット,シューズボックス,人感センサー付照明,室内洗濯機置場,給湯,都市ガス,フローリング,全居室フローリング,冷房,暖房,エアコン,C S,B S端子,インターネット対応,インターネット使用料無料,オートロック,モニタ付オートロック,モニタ付インターホン,防犯カメラ,バルコニー,エレベーター,宅配BOX



物件種目	貸マンション
最寄駅	北赤羽
間取タイプ	1K
賃貸条件	賃料 82,000円 礼金1ヶ月 敷金なし 保証金なし

物件所在地	東京都板橋区小豆沢4丁目 2 6 番 1 3 号		
交通	J R 埼京線 北赤羽 徒歩10分		
建物	建物名	HY's NORTH TOKYO RESIDENCE(ハイズ ノース トウキョウ レジデンス) 0602	
	構造・規模	R C 8階建/6階部分	
	使用部分積	25.97㎡	
	間取内訳	洋室8.5畳	
築年月	2015年02月	契約期間	2年
管理費等	8,000円/月 共益費なし 雑費なし		
駐車場	有 19,000円/月		
現況	居住中	入居可能時期	2023年4月上旬予定
設備	B・T別,浴室乾燥機,温水洗浄便座,洗面台,洗面所独立,ガスコンロ付,2口コンロ,システムキッチン,収納スペース,全居室収納,クローゼット,シューズボックス,人感センサー付照明,室内洗濯機置場,給湯,都市ガス,フローリング,全居室フローリング,冷房,暖房,エアコン,C S,B S端子,イン...		
保険等	要 2年18,000円		
備考	諸条件に関しては、お問い合わせください。 ※保証会社利用しない場合、敷金2ヶ月 ※ペット飼育の場合、敷金プラス1ヶ月 ※短期解約違約金特約有 文書事務手数料(税込)：5,500円 鍵交換費用(税込)：22,000円 ステージ安心サポート24(税込)：19,800円 振替事務手数料(税込)：330円/月 更新料：新賃料1.5ヶ月 クレジット決済：初期費用可 利用駅1：都営三田線 志村坂上 徒歩12分 利用駅2：都営三田線 志村三丁目 徒歩18分		

みずべや 水商売のお部屋
新宿本店 新宿区新宿3-21-4新宿ニュータウンビル1階
 TEL 03-6279-2032



みずべや 歌舞伎のお部屋
あずま通り店 新宿区歌舞伎町1-8-3良川ビル2階
 TEL 03-6205-5732



みずべや 池袋のお部屋
池袋店 豊島区池袋2-4-2YKビル1階
 TEL 03-6907-2660

ハーモニーレジデンス東池袋ステーションフロント

号室	賃料
0207	87,000円

★ハイグレードマンション★



管理費	8,000円		
敷金	0ヶ月	礼金	1ヶ月
所在地	東京都豊島区 東池袋4丁目14-4		
交通	東京メトロ有楽町線 東池袋 徒歩2分 JR山手線 池袋 徒歩13分 東京さくらトラム(都電荒川線) 東池袋四丁目 徒歩2分		
構造	鉄筋コンクリート(RC造) 5階建		
専有面積	22.12㎡	開口部方位	南西
総戸数	58戸	間取り	1K
築年月	2011/11	契約期間	2年
入居日	04/26		
設備等	都市ガス, 公共下水, オートロック, 宅配BOX, B・T別, 浴室乾燥機, 洗濯機置き場室内, ガスコンロ, コンロ2口, フローリング, パルコニー, エレベーター, CSアンテナ, BSアンテナ, エアコン, 防犯カメラ, 温水洗浄便座, ピクチャーレール, 収納, 外壁タイル, 敷地内ごみ置き場		
備考	借家人賠償責任保険が付いた火災保険に加入要 安心入居サポート19,800円(税込) 保証会社加入条件有:賃料+管理費の50%~60% 賃料:口座引落し※契約時銀行印・通帳持参下さい フローリングカラー:ダークブラウン 駐輪場※有料・登録制(管理会社要連絡) ※入居可能日は、変更となる場合がございます		

- ★エレベーター
- ☆共用部防犯カメラ設置
- ★宅配ボックス
- ☆カラーTVモニター付オートロック
- ★ダブルロック
- ☆2口ガスシステムキッチン
- ★バス・トイレ別/ウォシュレット
- ☆浴室換気乾燥機
- ★フローリング
- ☆ピクチャーレール
- ◎選べるインターネット
- NTTフレッツ光ネクスト
- KDDI au光マンションギガ
- ※別途契約費用等
- ★BS・CS100 ※別途契約費用等

個人:顔写真付身分証明※免許証、住民票+パスポート
法人:会社概要・印鑑証明書・謄本・入居者身分証明書
※その他必要に応じて請求させていただきます。

図面が現状と異なる場合は現状優先とします。
更新料:新賃料の1.5ヶ月分



みずべや
水商売のお部屋

新宿本店 新宿区新宿3-21-4新宿ニューターワビル1階
TEL 03-6279-2032



みずべや
歌舞伎のお部屋

あずま通り店 新宿区歌舞伎町1-8-3良川ビル2階
TEL 03-6205-5732



みずべや
池袋のお部屋

池袋店 豊島区池袋2-4-2YKビル1階
TEL 03-6907-2660



主要駅へのアクセス抜群！オートロックや宅配ボックスなど設備充実☆ネット無料です♪

1K	専有面積	27.63㎡
賃料	96,500円	
管理費	12,000円	
礼金	1ヶ月	敷金 ー
入居時期	予定 2023年04月14日	

◆アクセス

東武東上線「北池袋」駅徒歩7分

山手線「池袋」駅徒歩13分 埼京線「池袋」駅徒歩13分

◆物件概要

- ・住所/東京都豊島区池袋本町1丁目 25-4
- ・構造/鉄筋コンクリート造地上階数 4階
- ・築年数/2018年2月
- ・駐車場/無・駐輪場/設備有・バイク置き場/設備無 ※設備有の場合は要問い合わせ
- ・向き/南
- ・契約期間/普通借家契約 2年
- ・更新料/新賃料の1.5ヶ月+更新事務手数料16,500円(税込)

◆初期費用

- ①保証委託料/にじいろ◎月額保証料：賃料+管理費の1%※最低保証料1,000円 ◎初回保証委託料：賃料+管理費の80%
- ②決済手数料：毎月550円(税込)
- ③損害保険/有り 火災保険 24ヶ月 23,000円
- ④当月分日割賃料
- ⑤翌月分賃料
- ⑥その他費用/おへやサポート(税込・必須)：16500円 鍵交換費用(税込・必須)：27500円

◆入居諸条件

ペット(相談)、ルームシェア(相談)、外国人入居(相談)、学生専用(可)、楽器使用(相談)、高齢者(相談)、子供(不可)、事務所(不可)、性別(不問)、単身(可)、二人入居(相談)、法人(可)、未成年契約(不可)

◆設備

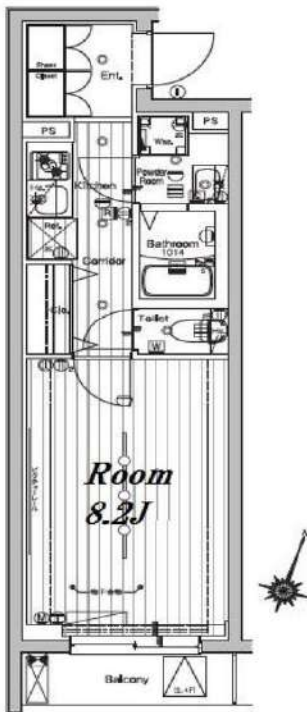
2F以上、オートロック、ダブルロック、ディンプルキー、モニタ付オートロック、角住戸、デザイナーズ、外壁タイル張り、防犯カメラ、メールボックス、24時間換気システム、2ロコンロ、BS、CS、インターホン、エアコン、ガス給湯、クローゼット、システムキッチン、シューズボックス、バス・トイレ別、フローリング、マルチメディアコンセント、ユニットバス、温水洗浄便座、高速ネット対応、室内洗濯機置場、人感照明センサー、洗面化粧台、洗面所独立、洗面台、浴室乾燥、24時間ゴミ出し可、エレベーター、宅配BOX、敷地内ゴミ置き場

◆備考

- 短期解約違約金有(1年末満解約賃料+管理費1.5ヶ月分)
- 2ヶ月前解約予告
- 先行申込可
- 法人契約の場合：礼金1か月追加で法人規定ご相談可能
- 退去時ルームクリーニング費用(税込)：39,600円
- 退去時エアコン内部洗浄費用(税込)：13,200円/台
- ネット無料：つなぐネット(全戸一括型、使用時の環境・状況により速度が低下する場合は有)
- ペット飼育相談(小型犬または猫2匹まで)飼育の際は1匹につき敷金1ヶ月追加、退去時償却
- 楽器使用相談可：但し消音機能付き・他の居住者よりクレームがあった場合即時使用中止

◆周辺施設

- ・まいばすけっと 池袋本町1丁目店
 - ・ローソン100 LS池袋本町一丁目店
 - ・ファミリーマート 池袋本町一丁目店
 - ・ビワ薬局本店
- ※作成時データの為、現状とは異なる場合がございます。



※図面と異なる場合は現況を優先となります。
※賃料発生日は申込から原則2週間となります。

メイクスデザイン池袋パークサイド 201

賃貸マンション



みずべや 水商売のお部屋
新宿本店 新宿区新宿3-21-4新宮ニュータウンビル1階
TEL 03-6279-2032



みずべや 歌舞伎のお部屋
あずま通り店 新宿区歌舞伎町1-8-3良川ビル2階
TEL 03-6205-5732



みずべや 池袋のお部屋
池袋店 豊島区池袋2-4-2YKビル1階
TEL 03-6907-2660

貸マンション

池袋駅

スクエアガーデン池袋 0703

間取り
ワンルーム

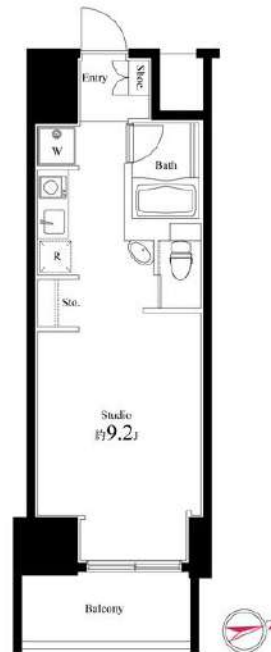
専有面積
25.33㎡

築年月
2015年12月



チェックポイント！

主要採光面：北西向き,二人入居可,高齢者相談,B・T別,追焚機能,浴室乾燥機,温水洗浄便座,洗面台,IHクッキングヒーター,クローゼット,室内洗濯機置場,給湯,都市ガス,フローリング,エアコン,C.S.,B.S.端子,CATV,インターネット対応,オートロック,モニタ付オートロック,24時間セキュリティー,バルコニー,エレベーター,宅配BOX



物件種目	貸マンション
最寄駅	池袋
間取タイプ	ワンルーム
賃貸条件	賃料 114,000円
	礼金なし 敷金なし 保証金なし

物件所在地	東京都豊島区南池袋1丁目 15-23		
交通	J R山手線 池袋 徒歩5分		
建物	建物名	スクエアガーデン池袋 0703	
	構造・規模	RC 11階建/7階部分	
	使用部分積	25.33㎡	
	間取内訳	洋7.91	
築年月	2015年12月	契約期間	2年
管理費等	なし 共益費 15,000円/月 雑費なし		
駐車場	なし		
現況	居住中	入居可能時期	2023年3月26日予定
設備	B・T別,追焚機能,浴室乾燥機,温水洗浄便座,洗面台,IHクッキングヒーター,クローゼット,室内洗濯機置場,給湯,都市ガス,フローリング,エアコン,C.S.,B.S.端子,CATV,インターネット対応,オートロック,モニタ付オートロック,24時間セキュリティー,バルコニー,エレベーター,宅配BOX		
保険等	要 2年21,500円		
備考	保証金償却・付帯費用がございますので必ずお問合せください。 更新料：新賃料 1.5ヶ月 賃貸保証：加入要 エムぞう君(C) 初回保証料55%～ ※最低保証料55,000円～ 年間：11,000円～ 利用駅1：J R山手線目白 徒歩6分 利用駅2：東京メトロ有楽町線 池袋 徒歩5分		

みずべや
水商売のお部屋

新宿本店 新宿区新宿3-21-4新宿ニュータービル1階
TEL 03-6279-2032



みずべや
歌舞伎のお部屋

あずま通り店 新宿区歌舞伎町1-8-3良川ビル2階
TEL 03-6205-5732



みずべや
池袋のお部屋

池袋店 豊島区池袋2-4-2YKビル1階
TEL 03-6907-2660