

# 貸アパート

都立家政駅

フェリス若宮(フェリスワカミヤ) 105

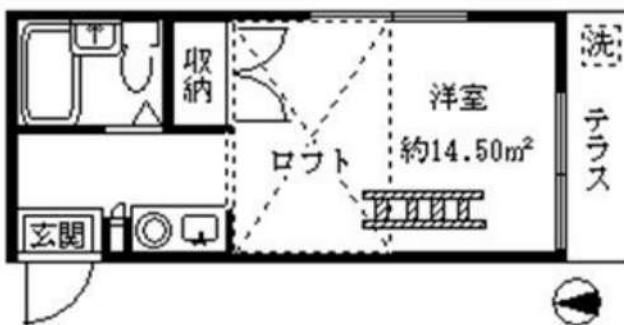
間取り  
ワンルーム

専有面積  
14.50㎡

築年月  
1990年10月

## チェックポイント！

主要採光面：南向き,事務所使用不可,楽器不可,D I Y不可,保証人不要,ルームシェア可,二人入居可,角部屋,シャワー,電気コンロ,収納スペース,洗濯機置場,給湯,都市ガス,ロフト,クッションフロア,エアコン,C A T V,インターネット対応,光ファイバー,テラス



物件種目	貸アパート
最寄駅	都立家政
間取タイプ	ワンルーム
賃貸条件	賃料 50,000円
	礼金なし 敷金なし 保証金なし

物件所在地	東京都中野区若宮1丁目 59-4		
交通	西武新宿線 都立家政 徒歩5分		
建物	建物名	フェリス若宮(フェリスワカミヤ) 105	
	構造・規模	木造 2階建/1階部分	
	使用部分積	14.50㎡	
間取内訳			
築年月	1990年10月	契約期間	2年
管理費等	なし 共益費 3,000円/月 雑費なし		
駐車場	なし		
現況	空家	入居可能時期	即時
設備	シャワー,電気コンロ,収納スペース,洗濯機置場,給湯,都市ガス,ロフト,クッションフロア,エアコン,C A T V,インターネット対応,光ファイバー,テラス		
保険等	要 2年17,000円		
備考	礼金0・敷金0!【初期費用】家財保険・クリーニング代・保証料 クリーニング代:22,000円 更新料:新賃料1ヶ月 賃貸保証:加入要 保証料:家賃(賃料+共益費)の50% 利用駅1:西武新宿線野方徒歩8分		

みずべや  
水商売のお部屋

新宿本店 新宿区新宿3-21-4新宿エントービル1階  
TEL 03-6279-2032



みずべや  
歌舞伎のお部屋

あずま通り店 新宿区歌舞伎町1-8-3良川ビル2階  
TEL 03-6205-5732



みずべや  
池袋のお部屋

池袋店 豊島区池袋2-4-2YKビル1階  
TEL 03-6907-2660

# 貸マンション

落合南長崎駅

ライオンズマンション哲学堂 307

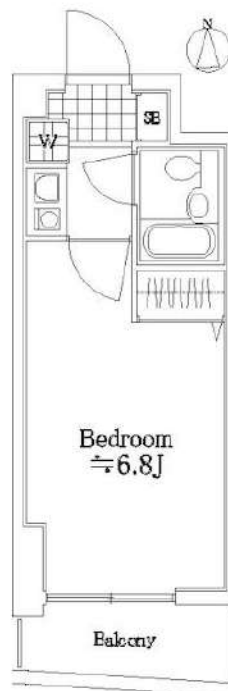
間取り  
1K

専有面積  
17.55㎡

築年月  
1992年09月

## チェックポイント！

主要採光面：南向き、IHキッチンヒーター、室内洗濯機置場、都市ガス、エアコン、CATV、オートロック、モニタ付インターホン、エレベーター



物件種目	貸マンション
最寄駅	落合南長崎
間取タイプ	1K
賃料条件	賃料 60,000円
	礼金1ヶ月 敷金1ヶ月 保証金なし

物件所在地	東京都新宿区西落合2丁目4-1		
交通	都営大江戸線 落合南長崎 徒歩7分		
建物	建物名	ライオンズマンション哲学堂 307	
	構造・規模	RC 5階建/3階部分	
	使用部分積	17.55㎡	
	間取内訳	洋室6.8	
築年月	1992年09月	契約期間	2年
管理費等	6,000円/月 共益費なし 雑費なし		
駐車場			
現況	居住中	入居可能時期	2023年5月上旬予定
設備	IHキッチンヒーター、室内洗濯機置場、都市ガス、エアコン、CATV、オートロック、モニタ付インターホン、エレベーター		
保険等	要 2年15,000円		
備考	保険料 ¥15,000 鍵交換料 ¥22,000 (税込) 賃料引落手数料(月額) ¥220 (税込) 駐車場：無駐輪場：有 バイク置き場：有 マンションタイプインターネット対応 更新料：新賃料 1.5ヶ月 賃貸保証：加入要 全保連 初回保証料は【賃料+管理費】の50%です。 ※学生応援キャンペーン：学生の方は保証料無料！！ 鍵交換代等：有 22,000円～ 利用駅1：西武新宿線 新井薬師前 徒歩12分		

みずべや  
水商売のお部屋

新宿本店 新宿区新宿3-21-4新井ビル1階  
TEL 03-6279-2032



みずべや  
歌舞伎のお部屋

あずま通り店 新宿区歌舞伎町1-8-3良川ビル2階  
TEL 03-6205-5732



みずべや  
池袋のお部屋

池袋店 豊島区池袋2-4-2YKビル1階  
TEL 03-6907-2660

シモオチアイ

# フィリップ下落合

西武新宿線『下落合』駅 徒歩 5分  
山手線『高田馬場』駅 徒歩 17分

## 光インターネット無料!! デザイナーズ物件!!



入居者インタビューを  
チェック!

ご入居者様のお声や  
部屋のお写真を  
掲載しております。



### 敷金・礼金・更新料0



### 賃貸条件

- 敷金 / 0ヶ月 ■礼金 / 0ヶ月
- 管理費 (月額) / 5,000円
- 町会費 (月額) / 100円
- 鍵交換代 (入居時) / 15,000円 (税別)
- ルームクリーニング代 (入居時) / 35,000円 (税別)
- 火災保険 / 15,000円 / 2年
- 24時間サポート / 10,000円 (税別) / 2年
- 保証会社 / 必須
- (ジェイリース 保証人有: 家賃総額の30% 無: 家賃総額の50%)
- 契約期間 / 2年 ■更新料 / なし (※備考参照)
- 備考 / ※1年未満の解約 (退去) は賃料の2ヶ月分違約金として支払う
- ※2年未満の解約 (退去) は賃料の1ヶ月分違約金として支払う
- ※保証会社 (総額10%/1年) 火災保険 (15,000円 / 2年)
- 24時間サポート (10,000円 (税別) / 2年) の更新料あり
- ※当物件は禁煙物件となっております ※当物件は駐輪禁止となっております

### 物件概要

- 所在 / 〒161-0033 東京都新宿区下落合 4-6-17
- 構造 / 木造2階建 ■竣工日 / 2015年6月
- 交通 / 西武新宿線「下落合」駅 徒歩5分
- JR山手線「高田馬場」駅 徒歩17分
- 設備 / 防犯カメラ・無料光インターネット・ロフト・録画機能付インターフォン・BT別 (シャワールーム)・宅配ボックス・照明器具付 (LEDダウンライト)・温水温水洗浄機能付便座・エアコン・室内洗濯機置場・ガスコンロ・室内物干し・ピクチャーレール・プロパンガス・フローリング

### 賃料表 Rent Roll

位置	賃料	合計面積 (ロフト面積含む)
101	66,000円	17.11㎡ (ロフト面積4.19㎡)
現況	1/11退去予定	
105	61,000円	14.01㎡ (ロフト面積4.19㎡)
現況	1/28退去予定	
203	65,000円	14.01㎡ (ロフト面積4.19㎡)
現況	1/29退去予定	
208	68,500円	14.20㎡ (ロフト面積4.56㎡)
現況	1/29退去予定	

みずべや 水商売のお部屋

新宿本店 新宿区新宿3-21-4新館ニューワークビル1階  
TEL 03-6279-2032



みずべや 歌舞伎のお部屋

あずま通り店 新宿区歌舞伎町1-8-3良川ビル2階  
TEL 03-6205-5732



みずべや 池袋のお部屋

池袋店 豊島区池袋2-4-2YKビル1階  
TEL 03-6907-2660

所在	(住居表示) 東京都新宿区市ヶ谷薬王寺町71-1
交通	都営大江戸線『牛込柳町』駅 徒歩3分 都営新宿線『曙橋』駅 徒歩8分 JR中央・総武線/東京メトロ南北線『市ヶ谷』駅 徒歩16分
条件	賃料 63,500円 管理費 8,000円 敷金 0ヶ月 礼金 0ヶ月 敷引/償却 - 保証金 - 契約期間 普通借家契約2年 更新料 新賃料の1ヶ月分 現況 空室 入居時期 即日 保証会社 必須※50%~ 火災保険 必須※約1.5万円~ 鍵交換 任意
建物	間取り 1K 専有面積 16.24m <sup>2</sup> バルコニー 3.53m <sup>2</sup> 方向 南東 構造 鉄筋コンクリート造5階建 築年月 1991年11月 総戸数 34戸
設備	オートロック・エレベーター・エアコン・IHコンロ・フローリング ・ユニットバス・室内洗濯機置場・給湯(都市ガス)・バルコニー ・駐輪場
備考	退去時に室内清掃費35,000円(税別)、エアコン清掃費15,000円(税別)が必要です。

超都心の新宿区エリア『牛込柳町』駅徒歩2分の好立地物件！  
新宿、代々木、六本木、麻布十番、大門、汐留まで1本！

- 都心アクセス良好…新宿駅、代々木駅、六本木駅、麻布十番駅、大門駅、汐留駅まで1本
- 周辺環境良好…ファミリーマート120m(1分)、最寄駅(牛込柳町駅)190m(2分)、サイゼリヤ280m(3分)
- 管理状態良好…エレベーターあり、オートロック、外観タイル貼り、駐輪場あり



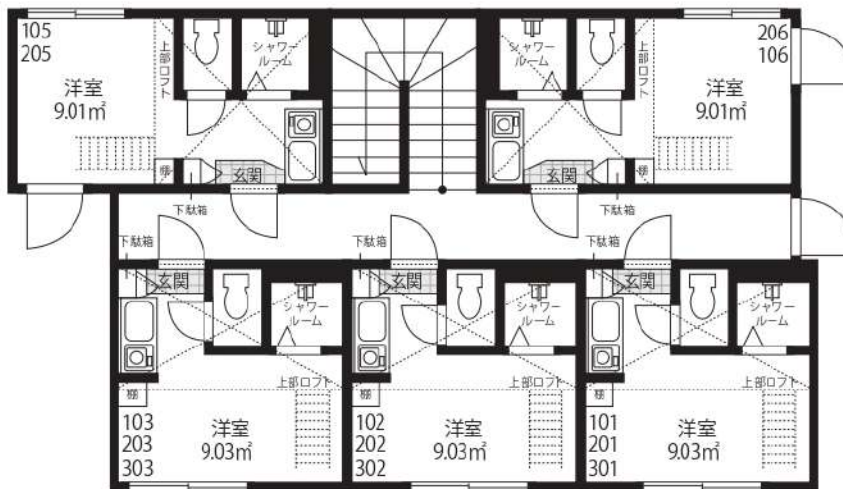
※この案内図の内容が現状と異なる場合は、現状を優先させていただきます。御成約の際は、規定の仲介手数料(賃料の1ヶ月分+消費税)を申し受けます。

デザイナーズ物件

# アヴァンティ高田馬場 (タカダノババ)

JR 山手線『高田馬場』駅 徒歩 10分

西武新宿線『下落合』駅 徒歩 7分



敷金・礼金・更新料 0



MB1F-2F ※現況と図面に相違のある場合は現況を優先致します。 ※2階部分は1号室～3号室のみとなります。

## 全部屋ロフト付き!! 光インターネット無料!!

### 賃貸条件

- 敷金 /0 ヶ月 ■礼金 /0 ヶ月
  - 管理費 (月額) /5,000 円
  - 共聴設備費 (月額) /1,000 円
  - 鍵交換代 (入居時) /15,000 円 (税別)
  - ルームクリーニング代 (入居時) /35,000 円 (税別)
  - あそしあ少額短期保険 /14,500 円 /2 年
  - 24 時間サポート /10,000 円 (税別) /2 年
  - 保証会社 /必須
- (ジェイリース 保証人有: 家賃総額の 30% 無: 家賃総額の 50%)
- 契約期間 /2 年 ■更新料 /なし (※備考参照)
  - 備考 /※1 年未満の解約 (退去) は賃料の 2 ヶ月分違約金として支払う
  - ※2 年未満の解約 (退去) は賃料の 1 ヶ月分違約金として支払う
  - ※保証会社 (総額 10%/1 年) あそしあ少額短期保険 (14,500 円 /2 年) 24 時間サポート (10,000 円 (税別) /2 年) の更新料あり
  - ※当物件は禁煙物件となっております ※当物件は駐輪禁止となっております

### 物件概要

- 所在 /〒 169-0075 東京都新宿区高田馬場 3-38-21
- 構造 /木造 2 階建半地下 1 階 ■竣工日 /2019 年 3 月
- 交通 /JR 山手線『高田馬場』駅 徒歩 10 分
- 東京メトロ東西線『落合』駅 徒歩 10 分 西武新宿線『下落合』駅 徒歩 7 分
- 設備 /オートロック、録画機能付モニタフォン、バス・トイレ別 (シャワールーム)、IH コンロ、温水洗浄便座付トイレ、室内洗濯機置場、室内物干し、エアコン、ホワイトフローリング、ピックアップレール、プロパンガス、シューズボックス、LED ダウンライト、ペアガラス、光インターネット無料、デザイナーズ物件、

賃料表 Rent Roll		
位置	賃料	合計面積 (ロフト面積含む)
102	64,500円	13.15㎡ (ロフト面積 4.12㎡)
現況: 4/16退去予定		
103	65,000円	13.23㎡ (ロフト面積 4.20㎡)
現況: 4/28退去予定		
203	70,000円	13.23㎡ (ロフト面積 4.20㎡)
現況: 3/28退去予定		



**新宿本店** 新宿区新宿3-21-4新宮ニューターワビル1階  
TEL 03-6279-2032



**あずま通り店** 新宿区歌舞伎町1-8-3良川ビル2階  
TEL 03-6205-5732



**池袋店** 豊島区池袋2-4-2YKビル1階  
TEL 03-6907-2660

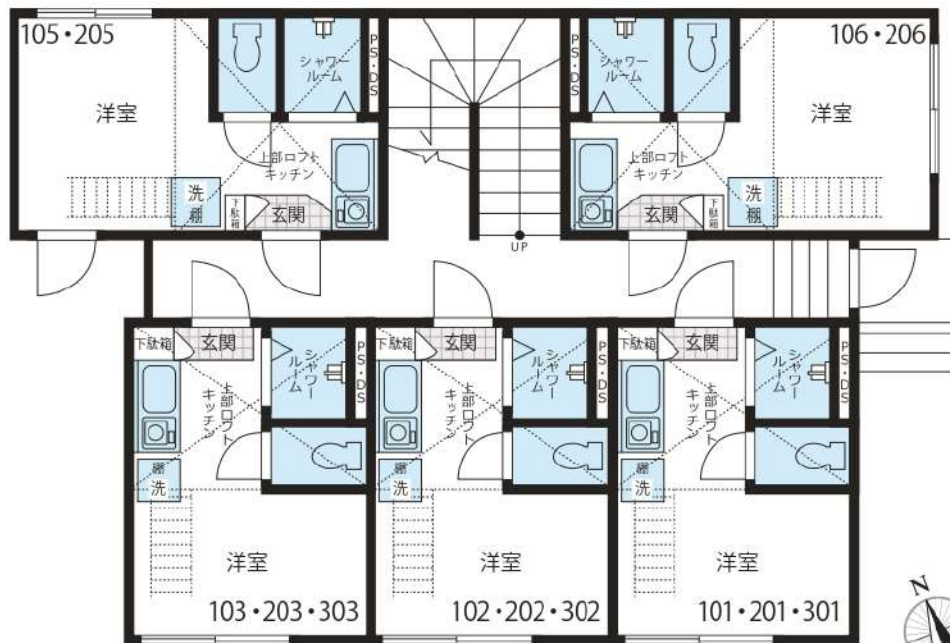
# Water BAY 夏目坂

## 『早稲田』駅 徒歩7分

### デザイナーズ物件!! 光インターネット無料!!

敷金・礼金0

更新料0



#### 賃貸条件

- 敷金/0ヶ月 ■礼金/0ヶ月
- 管理費(月額)/5,000円
- 共聴設備費(月額)/1,000円
- 鍵交換代(入居時)/15,000円(税別)
- ルームクリーニング代(入居時)/35,000円(税別)
- 火災保険/15,000円/2年
- 24時間サポート/10,000円(税別)/2年
- 保証会社/必須  
(ジェイリース 保証人有:家賃総額の30% 無:家賃総額の50%)
- 契約期間/2年 ■更新料/なし(※備考参照)
- 備考/※1年未満の解約(退去)は賃料の2ヶ月分違約金として支払う  
※2年未満の解約(退去)は賃料の1ヶ月分違約金として支払う  
※保証会社(総額10%/1年)火災保険(15,000円/2年)  
24時間サポート(10,000円(税別)/2年)の更新料あり  
※当物件は禁煙物件となっております ※当物件は駐輪禁止となっております

1-2-3F

※ 現況と図面に相違がある場合は、現況を優先します

#### 物件概要

- 所在/〒162-0053 東京都新宿区原町 3-59
- 構造/木造2階建半地下1階 ■竣工日/2020年2月
- 交通/東京メトロ東西線「早稲田」駅徒歩7分・都営大江戸線「若松河田」駅徒歩4分
- 設備/敷地内防犯カメラ設置・録画機能付モニター・パストイレ別(シャワールーム)・IHコンロ・温水洗浄便座付トイレ室内洗濯機置場・室内物干し・エアコン・ホワイトフローリング・ピクチャーレール・プロパンガス・シューズボックス・LEDダウンライト・ペアガラス・光インターネット無料・デザイナーズ物件・オートロック

#### 賃料表 Rent Roll

位置	賃料	合計面積(ロフト面積含む)
103	65,000円	13.14㎡ (ロフト面積4.13㎡)
現況: 即入居可		
206	68,500円	13.23㎡ (ロフト面積4.23㎡)
現況: 4/22退去予定		

取引態様代理



**みずべや**  
水商売のお部屋

**新宿本店** 新宿区新宿3-21-4新宿ニューワールドビル1階  
TEL 03-6279-2032



**みずべや**  
歌舞伎のお部屋

**あずま通り店** 新宿区歌舞伎町1-8-3浪川ビル2階  
TEL 03-6205-5732



**みずべや**  
池袋のお部屋

**池袋店** 豊島区池袋2-4-2YKビル1階  
TEL 03-6907-2660

# ユナイテッドグロー西落合 106

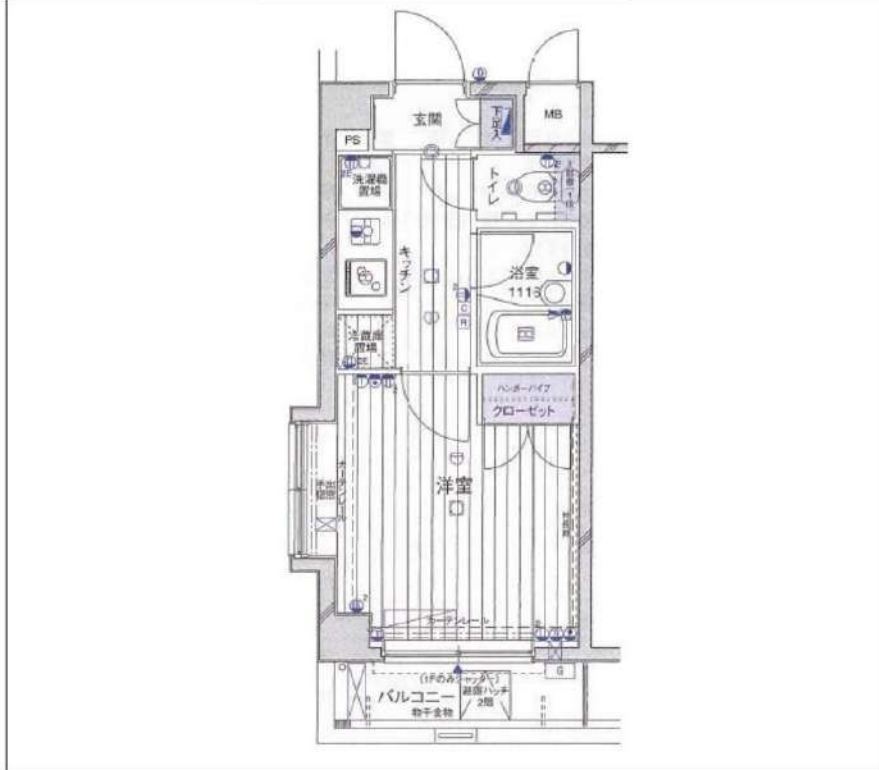
物件種別	間取り	賃料	管理費等
マンション	1K	70,000円	14,000円

便利な宅配ボックス!セキュリティも室内設備も充実!ペット可 高級分譲賃貸マンション♪

便利な宅配ボックス!セキュリティも室内設備も充実!ペット可 高級分譲賃貸マンション♪

外観

その他

間取り図


※図面と異なる場合は現況を優先となります。

敷金/保証金	0円	礼金/権利金	70,000円
敷引/償却金	0円	更新料	1.5ヶ月(新賃料)
更新事務手数料			
その他費用			
物件所在地	東京都新宿区西落合1丁目28-3		
交通	都営大江戸線 落合南長崎駅 徒歩7分 西武新宿線 新井基師前駅 徒歩13分 西武池袋線 東長崎駅 徒歩14分		
間取り詳細	洋室 6.0畳		
構造	鉄筋コンクリート 1階 / 5階建		
面積	21.08㎡	向き	西
築年月	2004年11月	契約期間	普通借家契約 2年
退去日		入居時期	2023年4月16日
駐車場			
設備	浴室乾燥, ガス給湯, バス・トイレ別, CS, 押入, 2口コンロ, ガスキッチン, 温水洗浄便座, エアコン, 室内洗濯機置場, シャワー, BS, CATV, モニタ付オートロック, シューズボックス, クローゼット, フローリング, トイレ有, ガスコンロ, ユニットバス, バス有, システムキッチン, TVインターホン, デザイナーズ, エレベーター, 外壁タイル張り, 宅配BOX		
入居諸条件	ペット可, 事務所不可, 二人入居可		
損害保険	要 23,000円(2年)		
保証会社	可 保証会社必須/～50%		
備考	■入居中サポート/21450円 ■抗菌代/16500円 ■事務手数料/11000円 ■保証会社必須/～50% ■保険/23000円 ■鍵費用/22000円 ■契約期間(2年普通借) ※違約金有 ☆AZPの賃料+1万円でスーパーゼロプラン適用 ★0 ■ペット飼育時条件有		

みずべや 水商売のお部屋  
**新宿本店** 新宿区新宿3-21-4新宿ニューパークビル1階  
 TEL 03-6279-2032



みずべや 歌舞伎のお部屋  
**あずま通り店** 新宿区歌舞伎町1-8-3良川ビル2階  
 TEL 03-6205-5732



みずべや 池袋のお部屋  
**池袋店** 豊島区池袋2-4-2YKビル1階  
 TEL 03-6907-2660