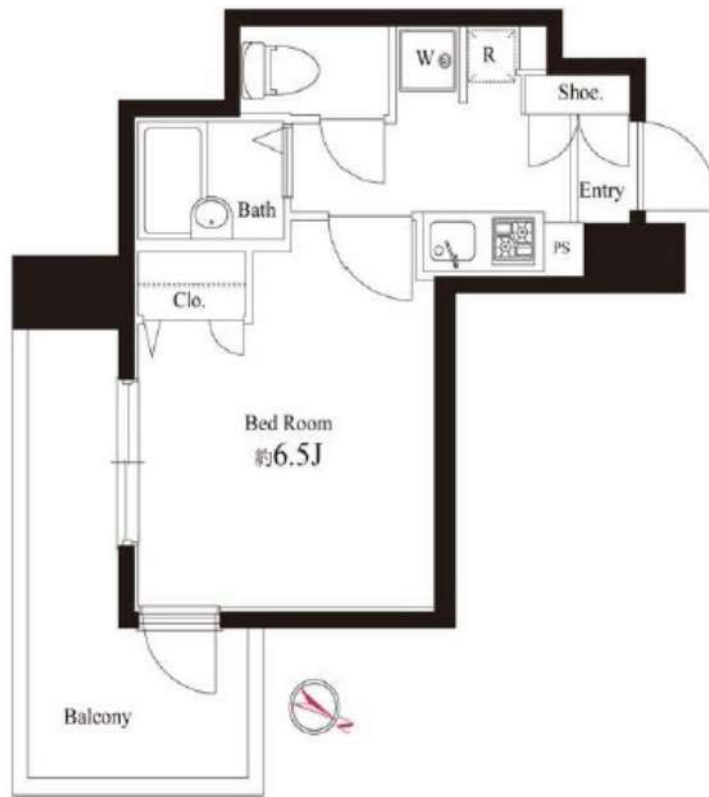


**RENECAT導入済物件★消臭抗菌効果が半永久持続**  
**★家具・家電付賃貸へ変更可★すぐお住まいになれます**

Access

東京メトロ南北線  
**「本駒込」** 駅徒歩 2分

都営三田線  
**「白山」** 駅徒歩 5分



1002 号室 専有面積 21.28㎡

間取 1K

賃料 **77,000** 円/月

共益費 12,000 円/月

物件概要

所在地 / 東京都文京区向丘1丁目10-9  
 構造・規模 / 鉄骨鉄筋コンクリート造 11階建 地下1階  
 総戸数 / 37 戸  
 築年月 / 2000年12月25日  
 入居日 / 2023年02月19日

契約条件

**保証金1ヶ月** (契約時償却)

保証システム利用料:家賃総額の55%(最低金額5.5万円)  
 保証金契約時償却(保証金プランで契約の場合)  
 24Hサポート料22,000円/2年・鍵交換代19,800円  
 室内抗菌処理代16,500円事務手数料5,500円  
 当社指定賃貸入居者総合保険加入の事(別途費用)  
 ※賃料口座引落し(口座振替手数料:月額550円)  
 普通賃貸借2年契約

**24時間安心サポート**

設備のトラブルに24時間365日の受付体制

**医療健康サービス 24**

看護師が24時間365日ご相談に応じます。

- タイル張りの美しい外観
- TVモニター付オートロックシステム
- 24時間マンションセキュリティー
- 玄関扉ダブルロック
- 床フローリング仕様
- 洋室エアコン標準装備
- オリジナルシステムキッチン
- 2口ガスキッチン
- バスルームとトイレを独立
- 室内洗濯機置場
- 雨の日も便利な浴室換気乾燥機
- 収納便利なクローゼット
- シューズBOX
- インターネット光対応(別途費用)
- BS・CS・CATV(別途費用)
- 24時間受取可能宅配BOX
- 敷地内ゴミ置場
- 駐輪場(空き条件状況等、要詳細確認)
- 2人入居可能・外国籍入居可能
- 退去時清掃費用、更新時更新費用等有り



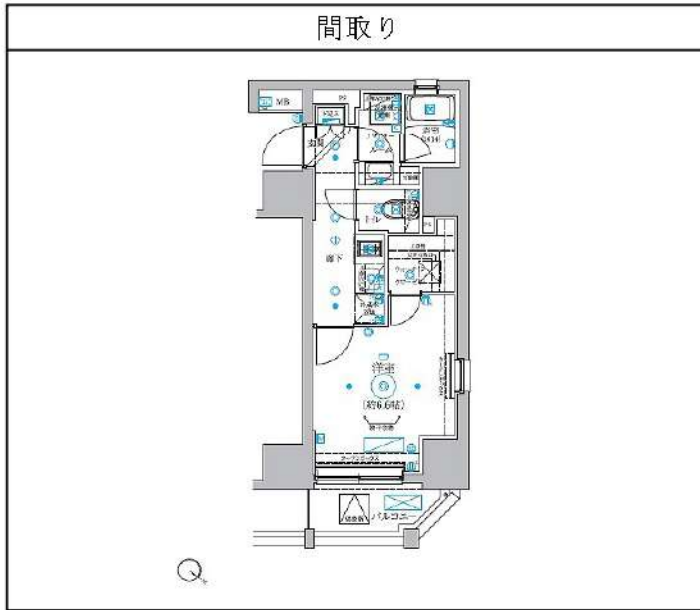
**みずべや**  
 水商売のお部屋  
**新宿本店** 新宿区新宿3-21-4新宿エコービル1階  
 TEL 03-6279-2032



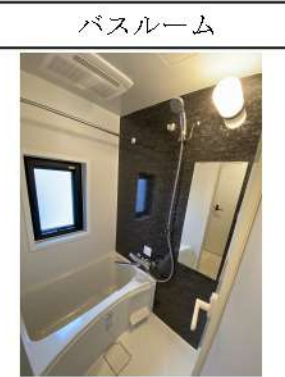
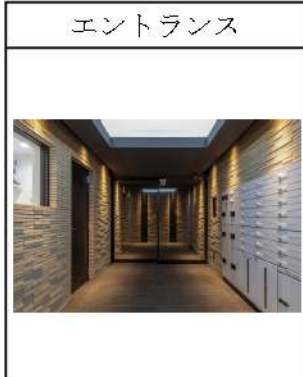
**みずべや**  
 歌舞伎のお部屋  
**あずま通り店** 新宿区歌舞伎町1-8-3良川ビル2階  
 TEL 03-6205-5732



**みずべや**  
 池袋のお部屋  
**池袋店** 豊島区池袋2-4-2YKビル1階  
 TEL 03-6907-2660



RELUXIA TOKYO EAST			1002
賃料	83,500円		
管理・共益費	管理費 15,000円	共益費	0円
間取り	1K	物件種別	マンション
敷金	-	礼金	1.0ヶ月
交通	東京メトロ日比谷線「三ノ輪」駅 徒歩 6分 都電荒川線「三ノ輪橋」駅 徒歩10分		
物件所在地	東京都台東区竜泉三丁目33-10		
構造	鉄筋コンクリート造 地下1階付地上12階建 10階部分		
専有面積	25.65㎡	向き	北東
築年月	2021年 7月	入居時期	2023年4月中旬
契約期間	2年間（更新可）	原状回復	退去時精算
更新料	新賃料1ヶ月分	更新事務手数料	新賃料0.5ヶ月分+税
損害保険	2年	20,000円	
その他費用	鍵交換代:27500円 安心入居サポート:16500円 引越虫駆除サービス:16500円		
駐車場・駐輪場・バイク置場等の建物設備については下記建物管理会社へお問い合わせ下さい。			
建物管理会社	フューディアアルコミュニティ 03-6435-5998		
保証会社	必須 (あんしん保証等)	初回保証料、賃料等の合計金額の50% 年間更新料、10,000円	
セールスポイント	ペット可 (成長時体長50cm、体重10kg相当の犬または猫一匹)		
設備	オートロック モニター付オートロック 防犯カメラ ディンプルキー ダブルロック 分譲タイプ 管理人室 エレベーター 宅配BOX 角部屋 フローリング 風除室 クローゼット シューズボックス ガス2口コンロ バストイレ別 温水洗浄便座 ガス給湯 室内洗 濯機置場 洗面化粧台 浴室換気乾燥機 24h換気有 システムキッ チン 24hゴミ出し可 敷地内ゴミ置き場 メールボックス エアコ ン		
備考	※インターネット使用料無料・TrT導入済		



※図面と現状が異なる場合は、現状が優先となります。■申込の際はITAMDIIBにてお願いします。■お部屋は原則として「クリーニング中」以外現状渡しです。■保証会社必須(あんしん保証・ルームバンクインシュアなど複数取扱有)。初回保証料は、賃料等の合計金額の50%。年間更新料は10,000円。但し、大手法人契約の場合で保証会社利用しない場合は敷金1か月分増です。■ペット飼育可の物件でペットを飼育する際は、申込書にその旨(種類・数)を記載。敷金1か月分増(退去時償却)。建物管理規約等により制限があります。また管理規約や使用細則等の違反により賃貸借契約が解除となる場合があります。■建物全館禁煙(電子タバコ含む)です。但し、専有部分においては、退去時に天井壁クロスを張替え(借主全額負担)を事前に承諾します。■短期違約(1年未満・フリーレント)が適用されている物件の場合は1年9か月未満(違約金賃料等の1か月分)。■解約予告2か月前。更新料、新賃料1か月分。更新事務手数料0.5か月分(税別)。■駐車場・駐輪場・バイク置場については建物管理会社への空き確認を要します。また、お申し込みは原則別途建物管理会社にお申し込み願います。■楽器使用相談物件可の物件の場合、建物管理規約等の制限があります。使用時間、音量について他の居住者様へのご配慮をお願いします。騒音苦情については、契約解除となる場合があります。■退去時にルームクリーニング、エアコンクリーニング等の費用負担があります。■インターネット回線については入居者様ご自身の責任で利用となります。ご希望の回線が建物に導入されていない場合もございます。■空き予定の場合は、先行契約となります。■空予定の物件の場合、室内写真の提供が出来ない場合があります。

**みずべや**  
水商売のお部屋

**新宿本店** 新宿区新宿3-21-4新館コートワビル1階  
TEL 03-6279-2032



**みずべや**  
歌舞伎のお部屋

**あずま通り店** 新宿区歌舞伎町1-8-3良川ビル2階  
TEL 03-6205-5732



**みずべや**  
池袋のお部屋

**池袋店** 豊島区池袋2-4-2YKビル1階  
TEL 03-6907-2660

☆ペット可ネット無料☆分譲賃貸マンション

# HY's三ノ輪

東京外日比谷線  
『三ノ輪』駅徒歩5分  
東京外日比谷線  
『入谷』駅徒歩11分



**\*ペット飼育可能\***  
※猫・小型犬合計1匹まで  
飼育時は敷金プラス1ヶ月  
(体長50cm以内)  
(預かり)

名称：HY's三ノ輪(ハイズミノワ)  
所在地：東京都台東区竜泉2丁目12番14号  
構造：鉄筋コンクリート造 地上13階建  
竣工：2019年1月  
交通：東京外日比谷線『三ノ輪』駅徒歩5分  
東京外日比谷線『入谷』駅徒歩11分  
都電荒川線『三ノ輪橋』駅徒歩11分  
賃貸条件：敷金0ヶ月/礼金1ヶ月  
更新料 新賃料の1.5ヶ月分  
文書事務手数料 5,500円(税込)  
振替事務手数料 330円/月(税込)  
短期解約違約金：1年未満1ヶ月  
ステージ安心サポート24 19,800円(税込)  
火災保険：18,000円  
その他：保証会社加入のこと  
保証人不要プランご相談可能  
初回保証料：毎月支払額の30%~40%  
※学生プラン有り：初回保証料 10,000円~  
月額保証料 700円  
※保証会社利用しない場合は、敷金2ヶ月  
※別途留学生プラン有(連帯保証人不要)

~ご利用保証会社~  
エポスROOM iD・ルームバンクインシュア  
初回保証料：保証人有30%・保証人なし40%  
※留学生プラン 初回：毎月支払い合計額の100% (最低保証料30,000円)  
月額保証料 2% (最低保証料：1,000円)

※初期費用のお支払いにクレジットカード決済をご利用可  
※法人様契約の際の諸条件は別途お問い合わせください

~~設備概要~~

- \*TVモニター付オートロック
- \*2口ガスシステムキッチン
- \*独立洗面台 (シャンプードレッサー)
- \*浴室換気暖房乾燥機
- \*ウォシュレット
- \*24時間換気システム
- \*室内洗濯防水パン
- \*エアコン1基
- \*防犯カメラ
- \*エレベーター1基
- \*インターネット・wi-fi無料 (C-five)
- \*宅配BOX・メールBOX
- \*敷地内ごみ置き場(24H利用可)
- \*BS-CS-UHFアンテナ
- \*駐輪場(200円/月 ※1年一括払)  
→要ステッカー150円/年
- ※空状況や料金等は要確認!

### 【募集条件】

号室	賃料	間取り	専有面積	現況
306	85,000円	1K	25.86㎡	3/31 退去予定
801	8申円	1K	25.83㎡	3/30 退去予定

管理費 8,000円



図面はB2D+図付2世A+ B2D産生印刷 土

インターネット無料  
宅配ボックス

みずべや  
水商売のお部屋  
新宿本店 新宿区新宿3-21-4新宿ニューワールド1階  
TEL 03-6279-2032



みずべや  
歌舞伎のお部屋  
あずま通り店 新宿区歌舞伎町1-8-3良川ビル2階  
TEL 03-6205-5732



みずべや  
池袋のお部屋  
池袋店 豊島区池袋2-4-2YKビル1階  
TEL 03-6907-2660

# プレミアムキューブ文京江戸川橋#mo 603

物件種別	間取り	賃料	管理費等
マンション	1K	113,000円	15,000円

【Wi-Fiインターネット無料!※シーファイブ】セキュリティも室内設備も充実 ペット2匹可 高級分譲賃貸マンション♪

【Wi-Fiインターネット無料!※シーファイブ】セキュリティも室内設備も充実 ペット2匹可 高級分譲賃貸マンション♪

敷金/保証金	0円	礼金/権利金	113,000円
敷引/償却金	0円	更新料	1.5ヶ月(新賃料)
更新事務手数料			
その他費用			
物件所在地	東京都文京区水道2丁目15-6		
交通	東京メトロ有楽町線 江戸川橋駅 徒歩5分 東京メトロ東西線 神楽坂駅 徒歩11分 東京メトロ丸ノ内線 茗荷谷駅 徒歩14分		
間取り詳細			
構造	鉄筋コンクリート 6階 / 7階建		
面積	25.02㎡	向き	西
築年月	2016年2月	契約期間	普通借家契約 2年
退去日		入居時期	2023年2月14日
駐車場	駐輪場 バイク置き場		
設備	浴室乾燥、ガス給湯、バス・トイレ別、CS、シャワー、2口コンロ、ガスキッチン、温水洗浄便座、エアコン、洗面所独立、室内洗濯機置場、押入、BS、シューズボックス、モニタ付オートロック、洗面化粧台、ネット使用料不要、クローゼット、フローリング、トイレ有、ガスコンロ、ユニットバス、バス有、システムキッチン、TVインターホン、セキュリティ会社加入済、デザイナーズ、管理室、メールボックス、エレベーター、外壁タイル張り、外壁タイル張り、管理室、宅配BOX		
入居諸条件	ペット可、事務所不可、二人入居可		
損害保険	要 23,000円(2年)		
保証会社	可 保証会社必須/～50%		
備考	■入居中サポート/21450円 ■抗菌代/16500円 ■事務手数料/11000円 ■保証会社必須/～50% ■保険/23000円 ■鍵費用/22000円 ■契約期間(2年普借)※違約金有☆AZPの賃料+1万円でスーパーゼロプラン適用★0 ■ペット飼育時条件有		

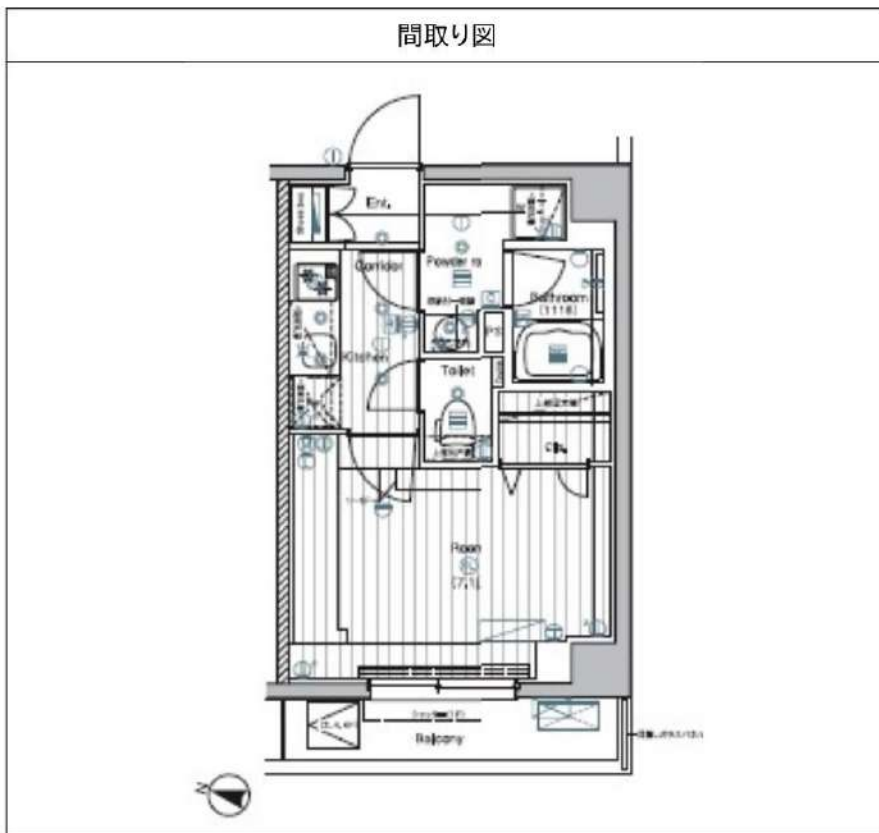
外観



その他



間取り図



みずべや  
水商売のお部屋

新宿本店 新宿区新宿3-21-4新宿ニューターワビル1階  
TEL 03-6279-2032



みずべや  
歌舞伎のお部屋

あずま通り店 新宿区歌舞伎町1-8-3良川ビル2階  
TEL 03-6205-5732



みずべや  
池袋のお部屋

池袋店 豊島区池袋2-4-2YKビル1階  
TEL 03-6907-2660

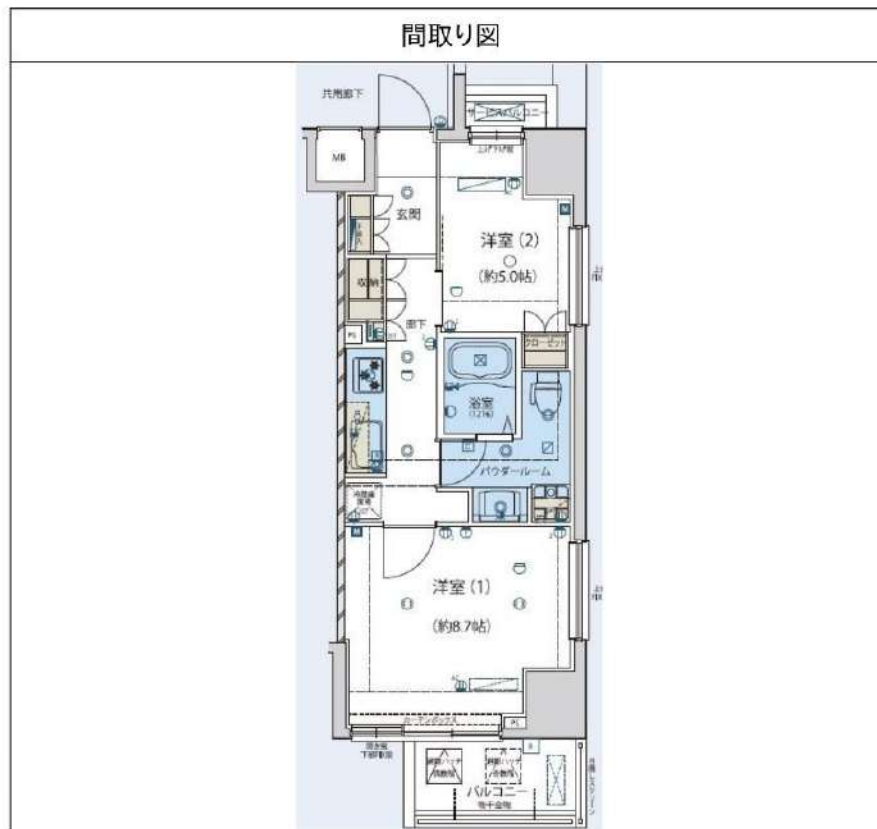
# ジェノヴィア浅草橋グリーンヴェール 904

物件種別	間取り	賃料	管理費等
マンション	2K	150,000円	18,000円

敷金/保証金	150,000円	礼金/権利金	150,000円
敷引/償却金	150,000円	更新料	1.5ヶ月(新賃料)
更新事務手数料			
その他費用			
物件所在地	東京都台東区柳橋2丁目1番5号		
交通	都営浅草線 浅草橋駅 徒歩4分 中央・総武線各停 浅草橋駅 徒歩5分 山手線 秋葉原駅 徒歩19分		
間取り詳細	洋室 5.0畳		
構造	鉄筋コンクリート 9階 / 13階建		
面積	40.90㎡	向き	南東
築年月	2014年11月	契約期間	普通借家契約 2年
退去日		入居時期	2023年4月8日
駐車場	駐輪場 バイク置き場		
設備	浴室乾燥, ガス給湯, バス・トイレ別, CS, シャワー, ガスキッチン, 温水洗浄便座, エアコン, 洗面所独立, 室内洗濯機置場, 押入, BS, モニタ付オートロック, システムキッチン, クローゼット, 3口以上コンロ, フローリング, トイレ有, ガスコンロ, ユニットバス, ガスコンロ設置済, バス有, シューズボックス, 洗面化粧台, TVインターホン, デザイナーズ, エレベーター, 外壁タイル張り, 宅配BOX		
入居諸条件	ペット可, 事務所不可, 二人入居可		
損害保険	要 25,000円(2年)		
保証会社	可 保証会社必須/～50%		
備考	■入居中サポート/21450円 ■抗菌代/16500円 ■事務手数料/11000円 ■保証会社必須/～50% ■保険/25000円 ■鍵費用/25300円 ■契約期間(2年普借)※違約金有☆AZPの賃料+1万円でスーパーゼロプラン適用★0 ■ペット飼育時条件有		

## ペット可 高級分譲賃貸マンション

ペット可 高級分譲賃貸マンション



みずべや 水商売のお部屋

新宿本店 新宿区新宿3-21-4新宿ニューパークビル1階 TEL 03-6279-2032



みずべや 歌舞伎のお部屋

あずま通り店 新宿区歌舞伎町1-8-3良川ビル2階 TEL 03-6205-5732



みずべや 池袋のお部屋

池袋店 豊島区池袋2-4-2YKビル1階 TEL 03-6907-2660

# ジェノヴィア浅草IIIグリーンヴェール 1002

物件種別	間取り	賃料	管理費等
マンション	1LDK	179,500円	20,000円

便利な宅配ボックス!セキュリティも室内設備も充実!ペット可 高級分譲賃貸マンション♪

便利な宅配ボックス!セキュリティも室内設備も充実!ペット可 高級分譲賃貸マンション♪

敷金/保証金	179,500円	礼金/権利金	179,500円
敷引/償却金	179,500円	更新料	1.5ヶ月(新賃料)
更新事務手数料			
その他費用			
物件所在地	東京都台東区千束3丁目27番13号		
交通	つくばエクスプレス 浅草[つくばEXP]駅 徒歩12分 東京メトロ日比谷線 三ノ輪駅 徒歩11分 東京メトロ日比谷線 入谷駅 徒歩13分		
間取り詳細	LDK 15.00畳		
構造	鉄筋コンクリート 10階 / 10階建		
面積	50.75㎡	向き	南東
築年月	2016年8月	契約期間	普通借家契約 2年
退去日		入居時期	2023年3月8日
駐車場	駐輪場 バイク置き場		
設備	浴室乾燥, ガス給湯, バス・トイレ別, CS, シャワー, ガスキッチン, 温水洗浄便座, エアコン, 洗面所, 独立, 室内洗濯機置場, 押入, BS, モニタ付オートロック, 洗面化粧台, クローゼット2ヶ所, クローゼット, 3口以上コンロ, フローリング, システムキッチン, トイレ有, ガスコンロ, ユニットバス, ガスコロ設置済, バス有, 追い焚き風呂, シューズボックス, TVインターホン, 管理室, デザイナーズ, メールボックス, エレベーター, 外壁タイル張り, セキュリティ会社加入済, 宅配BOX		
入居諸条件	ペット可, 事務所不可, 二人入居可		
損害保険	要 25,000円(2年)		
保証会社	可 保証会社必須/～50%		
備考	■入居中サポート/21450円 ■抗菌代/16500円 ■事務手数料/11000円 ■保証会社必須/～50% ■保険/25000円 ■鍵費用/25300円 ■契約期間(2年普借)※違約金有☆AZPの賃料+1万円でスーパーゼロプラン適用★0 ■ペット飼育時条件有		

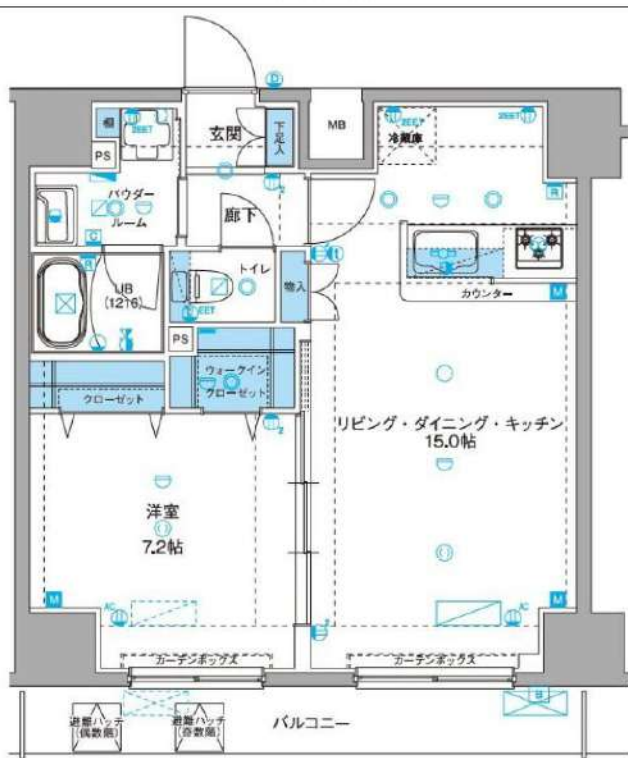
外観



その他



間取り図



**みずべや**  
水商売のお部屋

**新宿本店** 新宿区新宿3-21-4新宿ニュータウンビル1階  
TEL 03-6279-2032



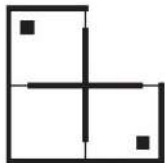
**みずべや**  
歌舞伎のお部屋

**あずま通り店** 新宿区歌舞伎町1-8-3良川ビル2階  
TEL 03-6205-5732



**みずべや**  
池袋のお部屋

**池袋店** 豊島区池袋2-4-2YKビル1階  
TEL 03-6907-2660



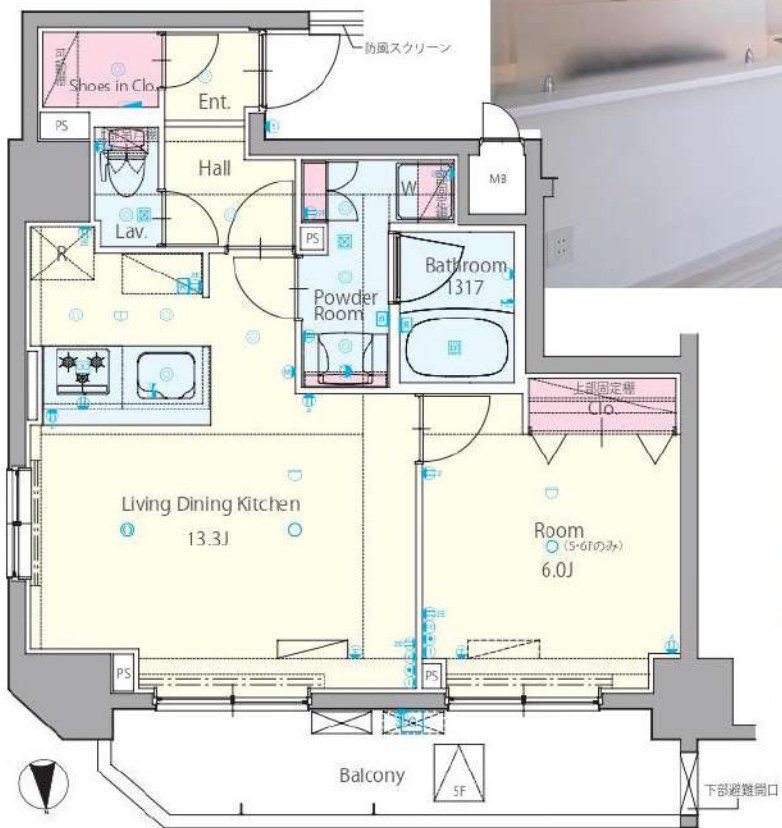
# LEXE UENO

明るく健やかな空間で  
快適に暮らせる1LDKタイプ。

東京メトロ銀座線 「 <b>稲荷町</b> 」駅 徒歩 <b>3</b> 分	JR山手線 「 <b>上野</b> 」駅 徒歩 <b>8</b> 分
都営大江戸線 つくばエクスプレス 「 <b>新御徒町</b> 」駅 徒歩 <b>10</b> 分	つくばエクスプレス 「 <b>浅草</b> 」駅 徒歩 <b>10</b> 分

## 1LDK+Sic

専有面積 **46.89 m<sup>2</sup>**



物件名	LEXE(レグゼ) 上野 602号室	
賃料	180,000円	共益費 10,000円
敷金	なし	礼金 1ヶ月
入居可能日	相談(退去済み)	
間取り	1LDK+Sic:46.89㎡(バルコニー面積8.70㎡)	
住所	東京都台東区東上野6-7-9	
構造	RC造地上11階建	竣工 2013年11月
契約形態	普通賃貸借(2年契約)	
火災保険	要加入(20,000円~/2年契約)	
保証会社	必須(法人応相談)	
鍵交換	33,000円(税込)	
設備	バス・トイレ別、三口システムガスコンロ、浴室暖房換気乾燥機、宅配ボックス、エアコン、モニター付インターホン 駐輪場:200円/月 ネット無料	

備考 短期解約ペナルティ有(法人応相談)  
 ※1年未満2ヶ月、1年半未満1ヶ月  
 24時間緊急サポート料…月額500円  
 更新料…新賃料1.5ヶ月  
 更新事務手数料…11,000円(税込)  
 退去時清掃費用あり  
 ※ルームクリーニング代…83,600円(税込)  
 ※エアコンクリーニング代…16,500円/基(税込)  
 ペット可…敷金+1ヶ月(小型犬・猫:2匹まで)

内見方法は現地対応予定となります。  
イタンジBBの内見予約くんより、  
予約をお願い致します。

※図面と現況が異なる場合は現況を優先いたします。  
2023年2月1日作成

みずべや  
水商売のお部屋

新宿本店 新宿区新宿3-21-4新宿ニューターワビル1階  
TEL 03-6279-2032



みずべや  
歌舞伎のお部屋

あずま通り店 新宿区歌舞伎町1-8-3良川ビル2階  
TEL 03-6205-5732



みずべや  
池袋のお部屋

池袋店 豊島区池袋2-4-2YKビル1階  
TEL 03-6907-2660

# ZOOM日本橋馬喰町 805

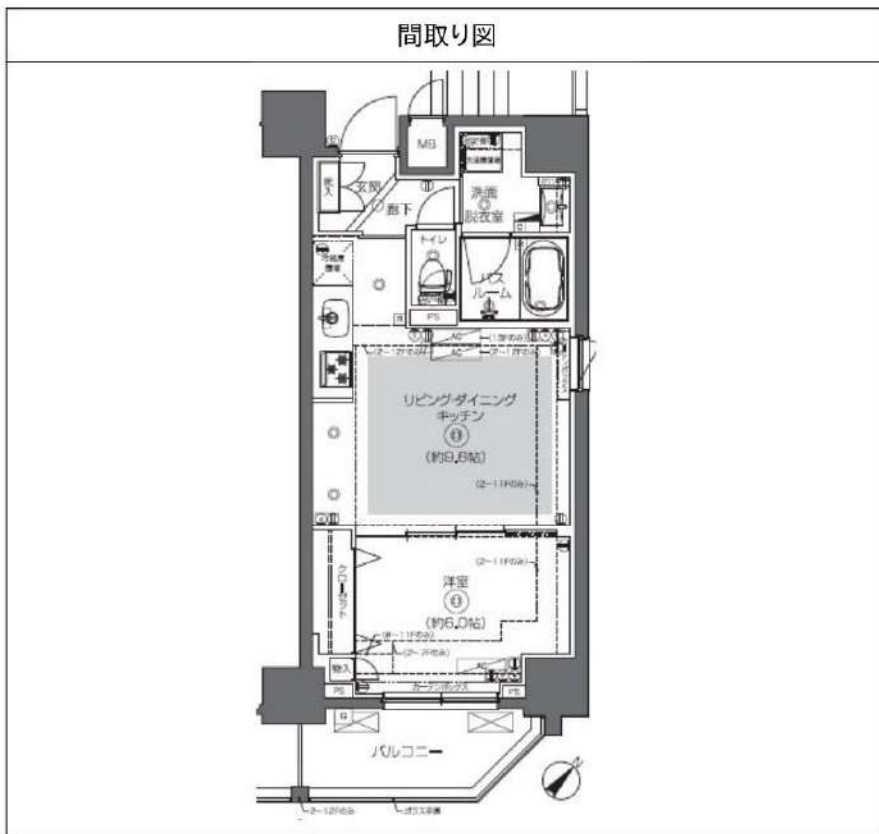
物件種別	間取り	賃料	管理費等
マンション	1LDK	185,000円	15,000円

敷金/保証金	0円	礼金/権利金	0円
敷引/償却金		更新料	1ヶ月(新賃料)
更新事務手数料			
その他費用	<small>[-一時金] 鍵交換費用(税込): 33,000円          [月次費用] 家財保険+付帯サービス(税込): 1,835円          (備考) ■契約時: 当月分+翌月分の賃料・管理費をお支払い頂きます ■ペット飼育時: 敷金1ヶ月追加(別途飼育相則参照・要申請書) ■解約時: ルームクリーニング費用及び借主負担分の原状回復費用をお支払い頂きます</small>		
物件所在地	東京都千代田区東神田1丁目14-17		
交通	総武線快速 馬喰町駅 徒歩2分 都営新宿線 馬喰横山駅 徒歩3分 都営浅草線 東日本橋駅 徒歩3分		
間取り詳細	8階: LDK 9.60畳, 洋室 6.00畳		
構造	鉄筋コンクリート 8階 / 13階建		
面積	41.04㎡	向き	南東
築年月	2019年1月30日	契約期間	普通借家契約 2年
退去日	2023年1月31日	入居時期	2023年2月下旬
駐車場	要問合せ 駐輪場 バイク置き場		
設備	3口ガス(グリル) 独立洗面台 浴室換気乾燥機 追焚 温水洗浄便座 床暖房 角部屋 二面採光		
入居諸条件	ペット可, 二人入居可		
損害保険			
保証会社	必須 トーシライフサポート, オリコフォレントインシュア/保証料: 初回=賃料等×50%, 月額=賃料等×1%		
備考	■民泊利用不可 ■自転車: 月額500円 バイク: 月額2,000円(契約時2年間一括払い※台数要確認) ■部屋タイプ: E ■室内物干し ■民泊利用不可 ■自転車: 月額500円 バイク: 月額2,000円(契約時2年間一括払い※台数要確認) ■部屋タイプ: E ■室内物干し ■外国籍相談可(申込条件: 在留カード◆内見予約は『スマート内覧』◆		

外観



その他



みずべや 水商売のお部屋

新宿本店 新宿区新宿3-21-4新館ニューコートビル1階  
TEL 03-6279-2032



みずべや 歌舞伎のお部屋

あずま通り店 新宿区歌舞伎町1-8-3良川ビル2階  
TEL 03-6205-5732



みずべや 池袋のお部屋

池袋店 豊島区池袋2-4-2YKビル1階  
TEL 03-6907-2660