

# 新築 賃貸アパート

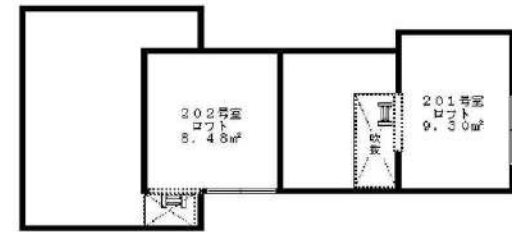
**1R**  
**1R+ロフト**

西武新宿線 **都立家政** 駅 徒歩 **4** 分  
西武新宿線 **野方** 駅 徒歩 **8** 分

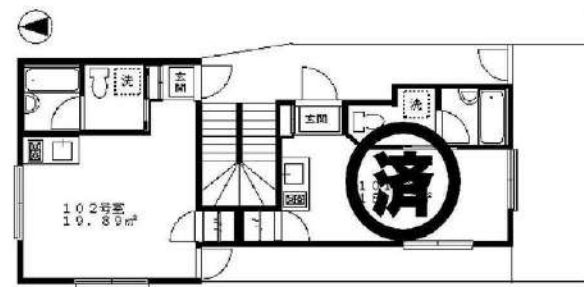


所在地：中野区鷺宮1-6-2  
構造：木造2階建  
築年月：2022年9月末完成予定  
入居：2022年10月相談

- 玄関オートロック モニター付インターフォン
- 全室角部屋 2面採光
- J-COM導入済
- ★バストイレ独立
- ★浴室換気乾燥機 追い炊き機能付
- ★トイレウォシュレット
- ★洗濯物干し受け（室内・室外ともに設置）
- ★システムガスキッチン2口
- ★エアコン
- ★室内洗濯機置き場
- ★シューズボックス
- ★クローゼット
- ★シャッター雨戸
- ★ロフト付き（2階のみ）



2階



1階

礼金 **1** ヶ月 敷金 **1** ヶ月

	101号室	102号室	201号室	202号室
ロフト面積	—	—	9.30㎡	8.48㎡
専有面積	19.89㎡	19.89㎡	19.32㎡	19.89㎡
賃料	69,000	69,000	75,000	75,000

※共益費3,000円/月  
※当社指定の火災保険17,000円と保証会社（賃料の50%〜）にご加入頂きます。  
※保証会社引落手数料掛かります。（月額330円/月〜）  
※図面と現況が異なる場合、現況優先と致します。



**みずべや**  
水商売のお部屋  
**新宿本店** 新宿区新宿3-21-4新宿ニューワールドビル1階  
TEL 03-6279-2032



**みずべや**  
歌舞伎のお部屋  
**あずま通り店** 新宿区歌舞伎町1-8-3良川ビル2階  
TEL 03-6205-5732



**みずべや**  
池袋のお部屋  
**池袋店** 豊島区池袋2-4-2YKビル1階  
TEL 03-6907-2660

# ロアール野方

号室	賃料
604	87,000円



管理費	10,000円		
敷金	0ヶ月	礼金	0ヶ月
所在地	東京都中野区 野方6丁目20-8		
交通	西武新宿線 野方 徒歩6分 西武新宿線 都立家政 徒歩10分		
構造	鉄筋コンクリート(RC造) 9階建		
専有面積	28.12㎡	開口部方位	南東
総戸数	32戸	間取り	1K
築年月	2015/12	契約期間	2年
入居日	10/30 10/09退去		
設備等	都市ガス, 公共下水, 宅配BOX, 浴室乾燥機, 追い焚き機能, ペット相談, ガスコンロ, システムキッチン, コンロ2口, エレベーター, エアコン, 外国人相談, 角部屋, 独立洗面台, 防犯カメラ, 温水洗浄便座, ルームシェア相談, 光ファイバー, 各居室照明, モニタ付オートロック, 24時間ゴミ出し可		
備考	インターネット使用(工事を含む)、BS・CS・CATVの視聴には別途料金が発生する場合があります。 駐輪場、バイク置場、駐車場等の料金、共用部の設備については建物管理会社へお問合せ下さい。 鍵交換料: 27,500円(税込) 解約予告: 1ヶ月前		

★保証会社利用必須★

保証会社：日本トラストコーポレーション保証  
 初回保証料：総賃料の80%+月額保証料：総賃料の1%  
 ※その他の保証会社をご利用いただく場合がございます。

- ◇貸主指定火災保険17,000円～
- ◆退去時にクリーニング費用55,000円(税込)別途支払

《契約時の必要書類》

申込人：身分証のカラーコピー・住民票  
 入居者：顔写真付き身分証のカラーコピー(もしくは住民票+顔写真)

図面が現状と異なる場合は現状優先とします。  
 更新料:新賃料の1ヶ月分



**みずべや**  
水商売のお部屋

**新宿本店** 新宿区新宿3-21-4新宿エントラビル1階  
TEL 03-6279-2032



**みずべや**  
歌舞伎のお部屋

**あずま通り店** 新宿区歌舞伎町1-8-3良川ビル2階  
TEL 03-6205-5732



**みずべや**  
池袋のお部屋

**池袋店** 豊島区池袋2-4-2YKビル1階  
TEL 03-6907-2660



# 貸マンション



★四谷三丁目駅徒歩5分★4駅4路線利用可能★モニター付きオートロック★宅配ボックス★バス・トイレ別★独立洗面台★追い炊きバス★浴室乾燥機★24時間換気システム★温水洗浄便座★ダブルロック★

間取り  
1K

専有面積  
25.58㎡

築年月  
2013年03月

この図面は物件情報の一部を抜粋して掲載しております。(現況優先)  
入居日・引渡日変更や付帯条件、別途料金等が発生する場合がありますのでご確認ください。

## チェックポイント!

- 保証人不要●角部屋●IT重説対応物件●B・T別●オートバス●追焚機能●浴室乾燥機●トイレ●温水洗浄便座●ガスコンロ付●2口コンロ●システムキッチン●クローゼット●シューズボックス●室内洗濯機置場●洗濯機置場●都市ガス●フローリング●エアコン●ダブルロックドア●オートロック●モニター付インターホン●ディンプルキー●防犯カメラ●バルコニー●エレベーター●宅配BOX

最寄駅	四谷三丁目駅
間取タイプ	1K
賃貸条件	賃料 107,000円
	礼金1ヶ月 敷金なし 保証金なし

物件所在地	東京都新宿区左門町 20-8		
交通	東京メトロ丸ノ内線 四谷三丁目 徒歩5分		
建物	建物名	PREMIUM CUBE G 四谷左門町(プレミアムキューブ ジー・ヨツヤサモンチョウ) 302	
	構造・規模	RC 13階建/3階部分	
	使用部分積	25.58㎡	
	間取内訳	洋室7.5・K	
築年月	2013年03月	契約期間	2年
管理費等	12,000円/月 共益費なし 雑費なし		
駐車場	なし		
現況	居住中	入居可能時期	2022年10月中旬予定
設備	B・T別 オートバス,追焚機能,浴室乾燥機,トイレ,温水洗浄便座,ガスコンロ付,2口コンロ,システムキッチン,クローゼット,シューズボックス,室内洗濯機置場,洗濯機置場,都市ガス,フローリング,エアコン,ダブルロックドア,オートロック,モニター付インターホン,ディンプルキー,防犯カメラ,...		
保険等	要 2年17,000円		
備考	短期解約違約金:1年未満の解約の場合総賃料1ヶ月分、エアコンクリーニング代:13,200円(退去時負担)、駐輪場・駐車場の利用について:建物管理会社へ直接お問い合わせください ハウスクリーニング:44,000円 24時間管理費:550円/月 決済サービス利用料:440円/月 更新料:新賃料1ヶ月 賃貸保証:加入要【エルズサポート】初回保証料:総賃料の100%(コールセンター料月額50円含む)1年毎更新15000円 鍵交換代等:有 33,000円~ 利用駅1:JR総武・中央緩行線 信濃町 徒歩6分 利用駅2:都営大江戸線 国立競技場 徒歩13分		

みずべや  
水商売のお部屋

新宿本店 新宿区新宿3-21-4新宿コートビル1階  
TEL 03-6279-2032



みずべや  
歌舞伎のお部屋

あずま通り店 新宿区歌舞伎町1-8-3良川ビル2階  
TEL 03-6205-5732



みずべや  
池袋のお部屋

池袋店 豊島区池袋2-4-2YKビル1階  
TEL 03-6907-2660



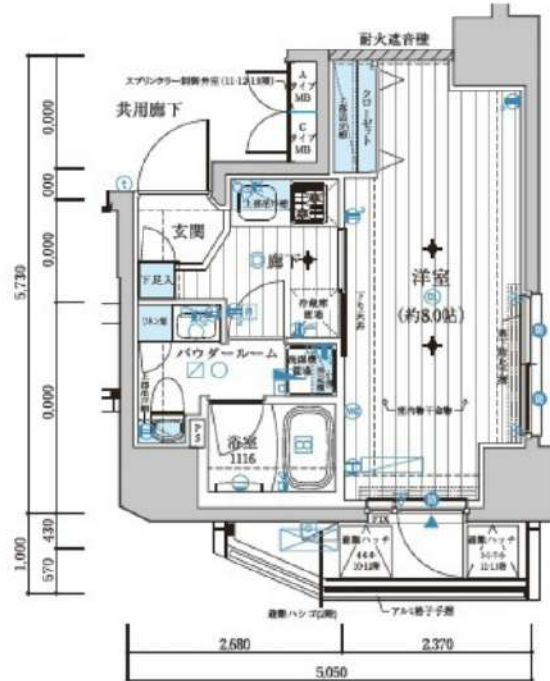
☆最寄り駅徒歩4分☆角部屋☆

防犯カメラ,外壁タイル張り,分譲タイプ,2F以上,オートロック,モニタ付オートロック,ダブルロック,ディンプルキー,ダブルディンプルキー,24時間緊急通報システム,セキュリティ有り,角住戸

【外観】



【間取り図】



※図面と現状が異なる場合は現状優先となります。

賃料	109,000円		
管理費等	15,000円	間取り	1K
敷金	無	礼金	1ヶ月
敷引	-	保証金	-
償却金	-		
建物名	メインステーション若松河田		
物件種別	マンション	号室	0203号室
建物所在地	東京都新宿区若松町 34-8		
交通	都営大江戸線 若松河田 徒歩4分 東京メトロ東西線 早稲田 (東京メトロ) 徒歩8分		
間取詳細	洋室(8畳)		
構造・規模	鉄筋コンクリート 13階建 2階		
専有面積	25.32㎡	向き	北
築年月	2017年4月10日	契約期間	2年
入居時期	2022年11月上旬予定	更新料	1.5ヶ月(新賃料)
損害保険	有 15,000円 24ヶ月		
駐車場	無 駐輪場,バイク置き場		
設備	エレベーター,24時間ゴミ出し可,風除室,敷地内ゴミ置き場,宅配BOX,システムキッチン,2ロコンロ		
その他費用	[一時金] 退去時鍵交換費用(契約時請求):22,000円 AMLクラブサポート費用(契約時請求):16,500円 ルームクリーニング費用(退去時請求):49,500円		
入居諸条件	ペット可 事務所不可 楽器等の使用不可 学生可		
保証会社	必須 家賃総額の50%~		
備考	ペット可(敷1) 引越し業者指定 保証会社必須 退去時要清掃代 解約予告50日前 電力業者指定有 ネット込(シーファイブ)		

情報更新日 2022年9月16日

No.09330203



みず+べちゃ  
水商売のお部屋

**新宿本店** 新宿区新宿3-21-4新宿ニュータワービル1階  
TEL 03-6279-2032



みず+べちゃ  
歌舞伎のお部屋

**あずま通り店** 新宿区歌舞伎町1-8-3良川ビル2階  
TEL 03-6205-5732



みず+べちゃ  
池袋のお部屋

**池袋店** 豊島区池袋2-4-2YKビル1階  
TEL 03-6907-2660

# クレイシア新宿

号室	賃料
1003	110,000円

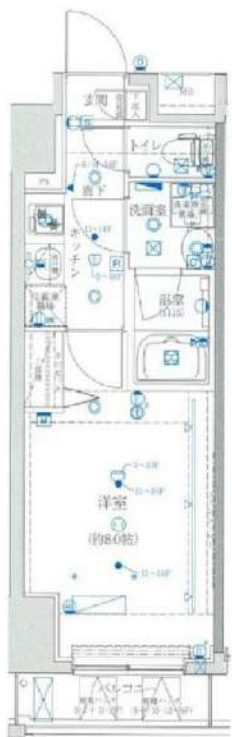
分譲賃貸マンション  
インターネット (Wi-Fi) 無料!  
ペット飼育可 保証金2ヶ月 (退去時償却)



写真はイメージです。  
フローリングカラー: ブラウン  
インターネットはギガプライズのみ利用可

- 保証会社加入必須
- 新日本信用保証
    - ①初回賃料総額4.0% (年額1万円)
    - ②初回賃料総額8.0% (年額無)
    - ③学生プラン初回3万円4年間年額無 (5年目~年額1万円) ※要学生証コピー  
口座振替手数料 220円 (税込) /月
  - クレディセゾン
    - ①初回賃料総額4.0% (年額1万円更新)  
※賃料(管理費込)が15万円以上年額1.4万円
    - ②学生プラン初回1.5万円年額1万円 ※要学生証コピー

- ◆契約時必要書類◆
- ご契約者様
- 顔写真付身分証明書(1stコピー)
  - 健康保険証(1stコピー)
  - 住民票※マイナンバー非掲載
- ご入居者様
- 顔写真付身分証明書(1stコピー)



図面が現状と異なる場合は現状優先とします。  
更新料:新賃料の1ヶ月分

管理費	10,000円		
敷金	0ヶ月	礼金	1ヶ月
所在地	東京都新宿区 新宿5丁目8-5		
交通	東京メトロ丸ノ内線 新宿三丁目 徒歩3分 東京メトロ丸ノ内線 新宿 徒歩10分 東京メトロ丸ノ内線 新宿御苑前 徒歩6分		
構造	鉄筋コンクリート(RC造) 16階建		
専有面積	25.41㎡	開口部方位	西
総戸数	52戸	間取り	1K
築年月	2016/03	契約期間	2年
駐車場等	バイク置き場空有5,000円(税無) 月額,駐輪場空有無料		
入居日	11月上旬 10/12退去(入居中)		
設備等	都市ガス, 公共下水, 宅配BOX, バス・トイレ別, 浴室乾燥機, 室内洗濯機置き場, 2階以上の物件, ペット相談, ガスコンロ, システムキッチン, コンロ2口, フローリング, バルコニー, エレベーター, CSアンテナ, BSアンテナ, エアコン, 独立洗面台, 防犯カメラ, 温水洗浄便座, ネット無料, 暖房便座, グリル, 収納, 下駄箱, モニタ付オートロック, ゴミ置場, シリンダーキー(ディンプル), ダブルロックキー, 24時間緊急通報システム, マルチメディアコンセント, 人感照明センサー		
備考	※365日以内の解約の場合、短期解約違約金 賃料(管理費込)1ヶ月分 ※更新事務手数料:新賃料の0.5ヶ月分 ※ルームクリーニング代(退去時支払):48,400円(税込) 室内除菌消臭代:5,500円(税込) 鍵交換料:30,800円(税込) 保険料:20,000円 2年 解約予告:1ヶ月前		

**みずべや**  
水商売のお部屋

**新宿本店** 新宿区新宿3-21-4新宿コートワビル1階  
TEL 03-6279-2032



**みずべや**  
歌舞伎のお部屋

**あずま通り店** 新宿区歌舞伎町1-8-3良川ビル2階  
TEL 03-6205-5732



**みずべや**  
池袋のお部屋

**池袋店** 豊島区池袋2-4-2YKビル1階  
TEL 03-6907-2660



## フェニックス西参道タワー

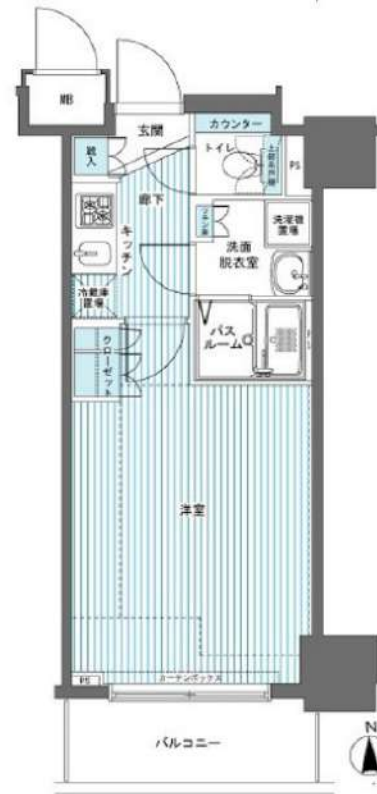
608号室

TVモニター付オートロック 宅配ボックス インターネット対応 CATV導入 エレベーター  
**【ペット可】 【管理人常駐】**

【外観】



【間取り図】



※図面と現状が異なる場合は現状優先となります。

賃料	114,000円		
管理費等	10,000円	間取り	1K
敷金	1ヶ月	礼金	1ヶ月
償却金	無	保証金	無
物件種別	マンション		
建物所在地	東京都渋谷区代々木4丁目30-5		
交通	京王新線 初台 徒歩5分 小田急線 参宮橋 徒歩9分		
間取詳細	洋室(8.9畳)		
構造・規模	鉄筋コンクリート 24階建 6階		
専有面積	26.38㎡	向き	南
築年月	2008年8月8日	契約期間	2年
入居時期	即時	更新料	1ヶ月(新賃料)
設備	2ロガス 独立洗面台 脱衣室 浴室換気乾燥機 エアコン フローリング 室内洗濯機置場		
その他費用	[一時金] 鍵交換費用(税込): 22,000円 [月次費用] 家財保険+付帯サービス(税込): 1,475円 [備考] ■ 契約時: 当月分+翌月分の賃料・管理費をお支払い頂きます ■ ペット飼育時: 敷金1ヶ月追加(別途飼育細則参照・要申請書) ■ 解約時: ルームクリーニング費用及び借主負担分の原状回復費用をお支払い頂きます		
保証会社	必須 初回保証料=賃料等×50%(法人50%)、月額保証料=賃料等×1%		
備考	■ 民泊利用不可 ■ 自転車: 月額500円 バイク: 月額1,000円~2,000円(契約時2年間一括払い※台数要確認) ■ 部屋タイプ: F※シアタールーム・フィットネスジム・ゴルフシュミレーター有(各有料)※内装は入居までに変更となる場合がございます ※外壁修繕工事は/詳細要問合せ		

情報更新日 2022年9月16日

**みずべや**  
水商売のお部屋

**新宿本店** 新宿区新宿3-21-4新宿ニュータワービル1階  
TEL 03-6279-2032



**みずべや**  
歌舞伎のお部屋

**あずま通り店** 新宿区歌舞伎町1-8-3良川ビル2階  
TEL 03-6205-5732



**みずべや**  
池袋のお部屋

**池袋店** 豊島区池袋2-4-2YKビル1階  
TEL 03-6907-2660

# 貸マンション

## 新宿御苑前駅

ガリシア新宿御苑(ガリシアシンジユクギョエン) 1003

間取り  
1K

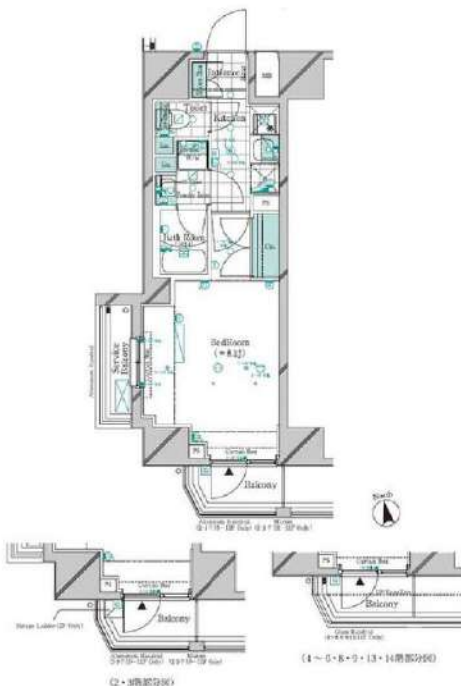
専有面積  
25.76㎡

築年月  
2018年05月

ネット無料！  
新宿徒歩圏！！

### チェックポイント！

バイク置場有、駐輪場有、主要採光面：南向き、社宅可、SOHO使用可、ペット相談可、小型犬可、猫可(1匹につき敷金1ヶ月追加)、保証人不要、2面採光、デザインズ外観、タイル張り、常時ゴミ出し可能、分譲タイプ、角部屋、24時間換気システム、間静な住宅街、B・T別、シャワー、浴室暖房、浴室乾燥機、トイレ、温水洗浄便座、洗面所、洗面台、洗面所独立、ガスコンロ付、ガスコンロ可、2口コンロ、システムキッチン、収納スペース、金庫、収納、クローゼット、家具付き、人感センサー付照明、ダウンライト、室内洗濯機置場、洗濯機置場、室内物干し、給湯、都市ガス、フローリング、全居室フローリング、冷暖房、エアコン、全居室エアコン、C.S.B S端子インターネット対応。



この図面は物件情報の一部を抜粋して掲載しております。(現況優先)  
入居日・引渡日変更や付帯条件、別途料金等が発生する場合がありますのでご確認ください。

at home

infosheet 物件番号 69772711082

物件種目	貸マンション
最寄駅	新宿御苑前
間取タイプ	1K
賃料	賃料 118,000円
賃貸条件	礼金なし 敷金なし 保証金なし

物件所在地	東京都新宿区新宿1丁目26-2		
交通	東京メトロ丸ノ内線 新宿御苑前 徒歩7分		
建物	建物名	ガリシア新宿御苑(ガリシアシンジユクギョエン) 1003	
	構造・規模	RC 14階建/10階部分	
	使用部分積	25.76㎡	
	間取内訳	洋 8.1	
築年月	2018年05月	契約期間	2年
管理費等	15,000円/月		
駐車場	なし		
現況	空家	入居可能時期	2022年9月中旬予定
設備	B・T別、シャワー、浴室暖房、浴室乾燥機、トイレ、温水洗浄便座、洗面所、洗面台、洗面所独立、ガスコンロ付、ガスコンロ可、2口コンロ、システムキッチン、収納スペース、全居室収納、クローゼット、家具付き、人感センサー付照明、ダウンライト、室内洗濯機置場、洗濯機置場、室内物干し、給湯、都市ガス...		
保険等	要		
備考	短期解約違約金有り、火災保険及び緊急24時間駆け付けサービス等が付帯した入居者様への安心サービス「BR1サポート24」への加入が必須となります(月額1,500円) 申込は「申込受付くん」よりお手続きください。 更新事務手数料: 新賃料0.5ヶ月 更新料: 新賃料1ヶ月 賃貸保証: 加入要 加入費 <個人>株式会社ジャックス [V1CCS-PLUS10] 合計家賃50% 事務手数料: 合計家賃1%/月 <法人>株式会社エスカード [ROOM 1D] 合計家賃50% ※外国籍の方はG.T.N利用可 鍵交換代等: 有 33,000円〜 利用駅1: 東京メトロ丸の内線 新宿三丁目 徒歩1.5分 利用駅2: 都営新宿線 新宿三丁目 徒歩11分		

みずべや  
水商売のお部屋

新宿本店 新宿区新宿3-21-4新宿ニュータウンビル1階  
TEL 03-6279-2032



みずべや  
歌舞伎のお部屋

あずま通り店 新宿区歌舞伎町1-8-3良川ビル2階  
TEL 03-6205-5732



みずべや  
池袋のお部屋

池袋店 豊島区池袋2-4-2YKビル1階  
TEL 03-6907-2660



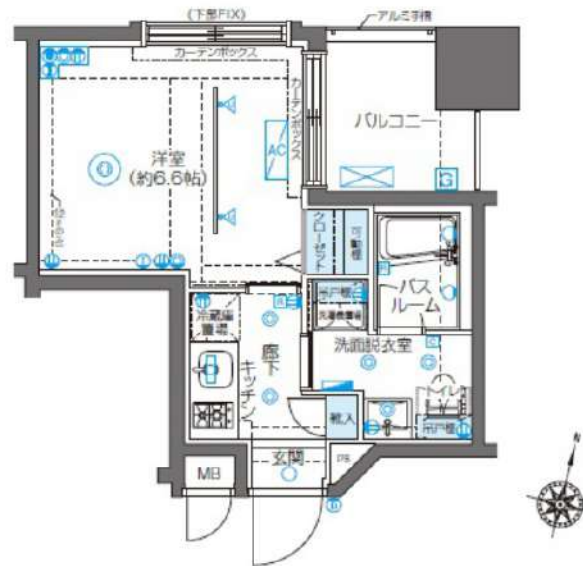
ZOOM新宿南Second

902号室

TVモニター付オートロック 宅配ボックス インターネット無料 エレベーター  
【デザイナーズマンション】

【外観】

【間取り図】



ZOOM新宿南Second/平面詳細図/Dタイプ

※図面と現状が異なる場合は現状優先となります。

賃料	118,000円		
管理費等	7,000円	間取り	1K
敷金	1ヶ月	礼金	1ヶ月
償却金	無	保証金	無
物件種別	マンション		
建物所在地	東京都渋谷区千駄ヶ谷5丁目30番1号		
交通	山手線 代々木 徒歩5分 東京メトロ丸ノ内線 新宿三丁目 徒歩5分		
間取詳細	洋室(6.6畳)		
構造・規模	鉄筋コンクリート 13階建 9階		
専有面積	21.91㎡	向き	北
築年月	2014年11月25日	契約期間	2年
入居時期	2022年10月下旬	更新料	1ヶ月(新賃料)
設備	2口ガス 独立洗面台 脱衣室 浴室換気乾燥機 追焚 温水洗浄便座 エアコン		
その他費用	[一時金] 鍵交換費用(税込) : 22,000円 [月次費用] 家財保険+付帯サービス(税込) : 1,475円 [備考] ■ 契約時: 当月分+翌月分の賃料・管理費をお支払い頂きます ■ 解約時: ルームクリーニング費用及び借主負担分の原状回復費用をお支払い頂きます		
保証会社	必須 初回保証料 = 賃料等 × 50%(法人50%)、月額保証料 = 賃料等 × 1%		
備考	■ 民泊利用不可 ■ 自転車: 月額500円 バイク: 月額2,000円 ※要空き確認・2年分一括払い ■ 部屋タイプ: D		

情報更新日 2022年9月16日

みずいべや  
水商売のお部屋

新宿本店 新宿区新宿3-21-4新館ニューワークビル1階  
TEL 03-6279-2032



みずいべや  
歌舞伎のお部屋

あずま通り店 新宿区歌舞伎町1-8-3良川ビル2階  
TEL 03-6205-5732



みずいべや  
池袋のお部屋

池袋店 豊島区池袋2-4-2YKビル1階  
TEL 03-6907-2660



ZOOM都庁前

1403号室

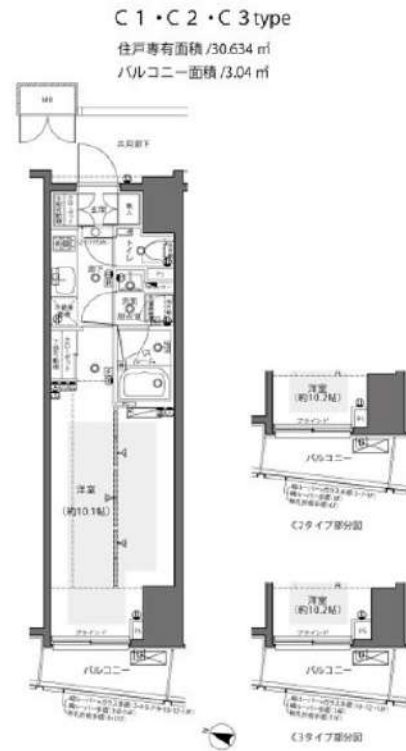
TVモニター付オートロック 宅配ボックス インターネット無料 Wi-Fi完備 CATV導入 エレベーター

【デザイナーズマンション】 【二人入居可】

【外観】



【間取り図】



※図面と現状が異なる場合は現状優先となります。

賃料	143,000円		
管理費等	8,000円	間取り	1K
敷金	1ヶ月	礼金	1ヶ月
償却金	-	保証金	-
物件種別	マンション		
建物所在地	東京都新宿区西新宿3丁目5-15		
交通	都営大江戸線 都庁前 徒歩6分 京王新線 初台 徒歩9分		
間取詳細	洋室(10.1畳)		
構造・規模	鉄筋コンクリート 15階建 14階		
専有面積	30.63㎡	向き	南西
築年月	2017年11月1日	契約期間	2年
入居時期	即時	更新料	1ヶ月(新賃料)
設備	2口ガス 独立洗面台 脱衣室 浴室換気乾燥機 追焚 温水洗浄便座 床暖房 エアコン 室内洗濯機置場		
その他費用	[一時金] 鍵交換費用(税込): 22,000円 [月次費用] 家財保険+付帯サービス(税込): 1,575円 [備考] ■ 契約時: 当月分+翌月分の賃料・管理費をお支払い頂きます ■ ペット飼育時: 敷金1ヶ月追加(別途飼育細則参照・要申請書) ■ 解約時: ルームクリーニング費用及び借主負担分の原状回復費用をお支払い頂きます		
保証会社	必須 初回保証料=賃料等×50%(法人50%)、月額保証料=賃料等×1%		
備考	■ 民泊利用不可 ■ 自転車: 月額500円(契約時2年間一括払い ※台数要確認) ■ 部屋タイプ: C3		

情報更新日 2022年9月16日



みずべや  
水商売のお部屋  
新宿本店 新宿区新宿3-21-4新宿ニューワールド1階  
TEL 03-6279-2032



みずべや  
歌舞伎のお部屋  
あずま通り店 新宿区歌舞伎町1-8-3良川ビル2階  
TEL 03-6205-5732



みずべや  
池袋のお部屋  
池袋店 豊島区池袋2-4-2YKビル1階  
TEL 03-6907-2660

ZOOM新宿夏目坂

903号室

TVモニター付オートロック 宅配ボックス インターネット無料 Wi-Fi完備 CATV導入 エレベーター

【デザイナーズマンション】 【ペット可】 【二人入居可】 【2020年度グッドデザイン賞】

【外観】

【間取り図】



C type 専有面積 / 36.620㎡  
バルコニー面積 / 3.68㎡



※図面と現状が異なる場合は現状優先となります。

賃料	154,000円		
管理費等	7,000円	間取り	2K
敷金	1ヶ月	礼金	1ヶ月
償却金	-	保証金	-
物件種別	マンション		
建物所在地	東京都新宿区若松町35-14		
交通	都営大江戸線 若松河田 徒歩4分 都営大江戸線 牛込柳町 徒歩6分		
間取詳細	洋室(5.2畳) 洋室(7.7畳)		
構造・規模	鉄筋コンクリート 10階建 9階		
専有面積	36.62㎡	向き	東
築年月	2019年7月11日	契約期間	2年
入居時期	相談	更新料	1ヶ月(新賃料)
設備	2口ガス(グリル) 独立洗面台 脱衣室 浴室換気乾燥機 追焚 温水洗浄便座		
その他費用	[一時金] 鍵交換費用(税込): 22,000円 [月次費用] 家財保険+付帯サービス(税込): 1,575円 [備考] ■ 契約時: 当月分+翌月分の賃料・管理費をお支払い頂きます ■ ペット飼育時: 敷金1ヶ月追加(別途飼育細則参照・要申請書) ■ 解約時: ルームクリーニング費用及び借主負担分の原状回復費用をお支払い頂きます		
保証会社	必須 初回保証料=賃料等×50%(法人50%)、月額保証料=賃料等×1%		
備考	■ 民泊利用不可 ■ 自転車: 月額500円 ※要空き確認・2年分一括払い ■ 部屋タイプ: C		

情報更新日 2022年9月16日

みずべや 水商売のお部屋 新宿本店 新宿区新宿3-21-4新館エントランスビル1階 TEL 03-6279-2032

みずべや 歌舞伎のお部屋 あずま通り店 新宿区歌舞伎町1-8-3良川ビル2階 TEL 03-6205-5732

みずべや 池袋のお部屋 池袋店 豊島区池袋2-4-2YKビル1階 TEL 03-6907-2660