

# 貸マンション

## 西新宿五丁目駅

フェニックス西新宿式番館 304

間取り  
1K

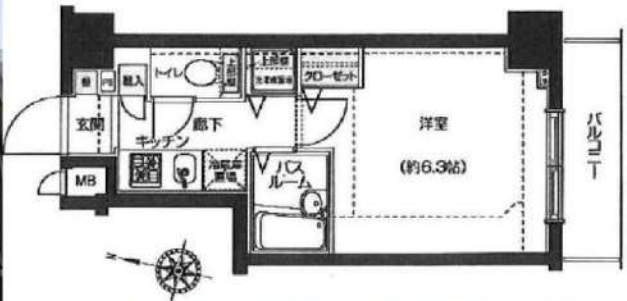
専有面積  
20.43㎡

築年月  
2010年07月

駅徒歩3分 立地は落ち着いた住環境  
駅周辺は店舗も多く生活に便利です。  
緑あふれる新宿中央公園は徒歩圏内

### チェックポイント！

バイク置場空無、駐輪場有(500円/月)、主要採光面：南向き、外観タイル張り、常時ゴミ出し可能分譲タイプ、24時間換気システム、B・T別、シャワー、浴室乾燥機、トイレ、洗面台、ガスコンロ付、2口コンロ、システムキッチン、収納スペース、クローゼット、人感センサー付照明、室内洗濯機置場、給湯、都市ガス、フローリング、エアコン、C.S、B.S端子、CATV、オートロック、モニター付オートロック、防犯カメラ、火災警報器（報知機）、バルコニー、エレベーター



物件種目	貸マンション
最寄駅	西新宿五丁目
間取りタイプ	1K
賃料	79,000円
礼金	1ヶ月
敷金	なし
保証金	なし

物件所在地	東京都新宿区西新宿4丁目6-12		
交通	都営大江戸線 西新宿五丁目 徒歩3分		
建物	建物名	フェニックス西新宿式番館 304	
	構造・規模	RC 7階建/3階部分	
	使用部分積	20.43㎡	
	間取り	洋6.3	
築年月	2010年07月	契約期間	2年
管理費等	12,000円/月		
駐車場	空無		
現況	居住中 2022年09月30日退去予定	入居可能時期	2022年10月中旬予定
設備	B・T別シャワー・浴室乾燥機・トイレ・洗面台・ガスコンロ付、2口コンロ、システムキッチン・収納スペース、クローゼット、人感センサー付照明、室内洗濯機置場、給湯、都市ガス、フローリング、エアコン、C.S、B.S端子、CATV、オートロック、モニター付オートロック、防犯カメラ、火災警報器（報知機）...		
保険等	要 2年20,000円		
備考	1年未満短期解約違約金あり（賃料+管理費の1か月分） エンドユーザー向けサイトの広告掲載可（確認不要） バイク・駐輪の空は要確認 契約事務手数料：11,000円（除償消込代：11,000円） アクト安心ライフ24：8,800円/年 更新料：新賃料1ヶ月 賃貸保証：加入要 エポスROOM i D（初回保証料40%・月額保証料1%）、他ジェイリース・エルズサポート相談 外国籍の方はジェイリース株式会社（初回保証料100%・月額800円） 鍵交換代等：有 27,500円～ 利用駅1：京王線 初台 徒歩15分 利用駅2：東京メトロ丸の内線 中野坂上 徒歩15分		

この図面は物件情報の一部を抜粋して掲載しております。（現況優先）  
入居日・引渡日変更や付帯条件、別途料金等が発生する場合がありますのでご確認ください。

at home

infosheet 物件番号 69772699015

みずべや  
水商売のお部屋  
新宿本店 新宿区新宿3-21-4新宿エントーワビル1階  
TEL 03-6279-2032



みずべや  
歌舞伎のお部屋  
あずま通り店 新宿区歌舞伎町1-8-3良川ビル2階  
TEL 03-6205-5732



みずべや  
池袋のお部屋  
池袋店 豊島区池袋2-4-2YKビル1階  
TEL 03-6907-2660



小型犬 1匹までペット相談可★  
礼金 0★人気の角部屋・2面採光♪



Art Avenue オススメポイント!!

バストイレ別 室内洗濯機置場♪共用部にペット専用の足洗い場あり♪便利な浴室乾燥機付き!安心のオートロック・モニター付インターホン完備★中野新橋駅徒歩10分♪新宿駅まで電車で約12分!便利な立地がおすすめ★



- 敷金なし物件で図面記載以外の保証会社を利用される場合、敷金1か月が追加になる場合がございます。 ● 広告期限:2022年10月末迄
- 図面と現況が異なる場合は現況優先となります。写真は同物件 別部屋の場合がございます。 ● 消費税相当分は変動するものとします。
- 図面記載の寸法は目安です。現況優先となりますので、必ずご自身で採寸をお願いいたします。

ラフィーネ 205			
ラフィーネ			
東京メトロ丸の内線 中野新橋 駅徒歩10分 京王線 幡ヶ谷 駅徒歩14分 東京メトロ丸の内線 中野富士見町 駅徒歩10分			
〒164-0014 東京都 中野区南台 2-41-18			
入居時期 2022年10月下旬			
賃料	81,000円	共益費	4,000円
敷金	81,000円	礼金	--
● 契約形態:再契約型定期借家		● 契約期間:1年	
● 解約予告:1ヶ月前通知		● 敷金償却:0.5ヶ月(解約時)	
● 再契約料:新賃料の0.5ヶ月分		● 再契約事務手数料:	
建物概要			
● 構造:重量鉄骨 3階建て(所属階2階)		● 総戸数:10戸	
● 完成:2004年12月		● 間取/専有面積:1K / 23.64㎡	
設備			
メーキングス有/ダブル式/バストイレ別/エアコン数1/コンロ1口 設置済み/洗濯機置場室内/収納数1/シューズボックス数1/バルコニー/角部屋/浴室乾燥機涼風・暖房付き/暖房便座/洗面台/フローリング/TVEモニター付インターホン/オートロック/ガス都市/CATV/インターネット接続可有料/光ケーブル/Bluetooth/駐輪場あり/敷地内バイク不可/ペット足洗い場			
諸費用			
Art Club [月額] 1,320円 鍵交換代 22,000円 諸経費 1,100円			
その他条件			
● 保証会社加入必須:スカイレント* 月額費用の50% (スカイレント)加入料下限20,000円 月額保証料1,000円 (非課税)			
● 再契約型定期借家契約 ● Art Club:家財保険 24時間サービス付 ● 入居者様限定の福利厚生サービス付 ● 諸経費:書類作成 郵送料金 ● 契約開始後 1年未満解約の場合違約金1ヶ月(賃料+共益費)有 ● ペット(小型犬1匹まで) ● 飼育時は敷金2ヶ月いただきます)			

みずべや  
水商売のお部屋  
新宿本店 新宿区新宿3-21-4新得ニューワビル1階  
TEL 03-6279-2032



みずべや  
歌舞伎のお部屋  
あずま通り店 新宿区歌舞伎町1-8-3良川ビル2階  
TEL 03-6205-5732



みずべや  
池袋のお部屋  
池袋店 豊島区池袋2-4-2YKビル1階  
TEL 03-6907-2660



# 貸マンション

## 西新宿五丁目駅

ガラ・グランディ西新宿 1205

間取り  
1K

専有面積  
22.47㎡

築年月  
2005年08月



- ♪ 緑豊かな住宅地
- ♪ 三線三駅利用 通勤通学便利

### チェックポイント！

主要採光面：南西向き、B・T別、浴室乾燥機、温水洗浄便座、ガスコンロ付、収納スペース、シューズボックス、室内洗濯機置場、給湯、都市ガス、フローリング、エアコン、CS、BS端子、CATV、光ファイバー、オートロック、カードキー、24時間セキュリティ、バルコニー、エレベーター2基以上、宅配BOX



物件種目	貸マンション
最寄駅	西新宿五丁目
間取りタイプ	1K
賃料条件	賃料 90,000円
	礼金1ヶ月 敷金1ヶ月 保証金なし

物件所在地	東京都新宿区西新宿5丁目8-2		
交通	都営大江戸線 西新宿五丁目 徒歩4分		
建物	建物名	ガラ・グランディ西新宿 1205	
	構造・規模	SRC 15階建 地下1階/12階部分	
	使用部分積	22.47㎡	
	間取内訳	洋7	
築年月	2005年08月	契約期間	2年
管理費等	なし 共益費10,300円/月		
駐車場			
現況	空家	入居可能時期	即時
設備	B・T別、浴室乾燥機、温水洗浄便座、ガスコンロ付、収納スペース、シューズボックス、室内洗濯機置場、給湯、都市ガス、フローリング、エアコン、CS、BS端子、CATV、光ファイバー、オートロック、カードキー、24時間セキュリティ、バルコニー、エレベーター2基以上、宅配BOX		
保険等	要 2年15,000円		
備考	★海外オーナー★1年未満解約の場合は違約金として賃料の1ヶ月分を頂きます★更新料：新賃料1ヶ月 賃貸保証：加入要株式会社エボスカード、賃料等の40%～ 鍵交換等：有 利用駅1：東京メトロ丸ノ内線 西新宿 徒歩9分 利用駅2：都営新宿線 新宿 徒歩15分		

この図面は物件情報の一部を抜粋して掲載しております。（現況優先）  
入居日・引渡日変更や付帯条件、別途料金等が発生する場合がありますのでご確認ください。

at home

infosheet 物件番号 69662433059

みずべや  
水商売のお部屋

新宿本店 新宿区新宿3-21-4新宮ニューターワビル1階  
TEL 03-6279-2032



みずべや  
歌舞伎のお部屋

あずま通り店 新宿区歌舞伎町1-8-3良川ビル2階  
TEL 03-6205-5732



みずべや  
池袋のお部屋

池袋店 豊島区池袋2-4-2YKビル1階  
TEL 03-6907-2660





# レアライズ高田馬場



※同じカラータイプのお部屋の写真です



西武新宿線 『下落合』駅 徒歩 3分  
JR山手線・西武新宿線・東京メトロ東西線  
『高田馬場』駅 徒歩10分

ドラッグストア徒歩2分!セブンイレブン徒歩2分!

快適な生活を約束する充実の設備!

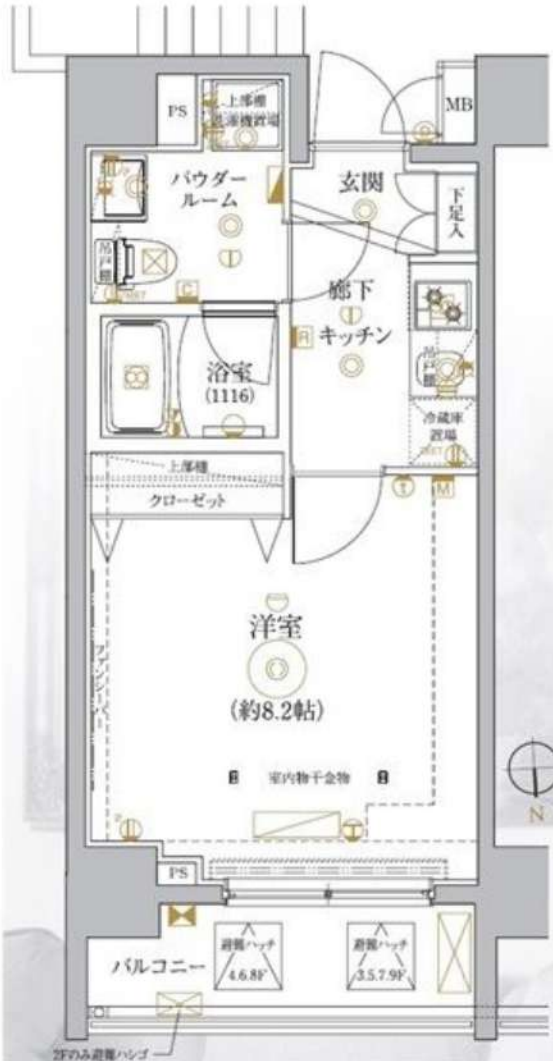
- オートロック
- TVモニター付インターホン
- システムキッチン(2口ガスコンロ)
- 洗浄機能付暖房便座
- 浴室換気乾燥機(24時間換気機能付)
- エアコン
- インターネット無料(シーファイブ)
- BS/CS110°
- CATV(JCOM)
- 宅配ボックス
- 防犯カメラ
- エレベーター
- ゴミ置場
- 駐輪場(無料・区画指定)
- バイク置場(※1)

※1 バイク置場 空き状況・金額等は下記お問い合わせください。  
建物管理会社: 映リアルリンク TEL:03-6271-0909

\*カラーバリエーション  
2・6階:ホワイト 3・7階:ブラウン 4・8階:レッドブラウン 5・9階:グレー  
\*電力会社指定:HTBエナジー

保証会社  
加入必須

■新日本信用保証 \*下記プラン選べます。  
①初回保証料プラン(資料総額の50%) /年間保証料10,000円  
②月額保証料プラン(資料総額3万円未満…資料総額の2.5%) /初回・年間保証料なし  
(資料総額3万円以上…一律2,000円) /初回・年間保証料なし



種目	分譲賃貸マンション
間取	1K
賃料	100,500
管理費	10,000
条件	礼金1ヶ月 敷金0ヶ月

所在地	東京都新宿区下落合1-14-9
交通	JR山手線『高田馬場』駅 徒歩10分
建物名	レアライズ高田馬場
構造	鉄筋コンクリート造
階数	地上9階建
部屋番号	5階部分 503号室
専有面積	26.71㎡
築年数	2019年9月
契約期間	普通賃貸借契約 1年間
現状	11月7日解約予定
入居予定日	11月下旬
更新	新賃料の0.5ヶ月分
更新事務手数料	0.275ヶ月分(税込)
解約通知	2ヶ月前
当社指定損害保険(1年間)	10,000円
契約事務手数料	3,300円(税込)
鍵交換代	27,500円(税込)
消臭除菌代	8,800円(税込)
あんしんサポートα(1年間)	16,500円(税込)
備考	※1年未満解約の場合、賃料1ヶ月分の違約金あり

※白面と現況が異なる場合は現況優先となります。

みずべや 水商売のお部屋 新宿本店 新宿区新宿3-21-4新宿ニュータービル1階 TEL 03-6279-2032

みずべや 歌舞伎のお部屋 あずま通り店 新宿区歌舞伎町1-8-3良川ビル2階 TEL 03-6205-5732

みずべや 池袋のお部屋 池袋店 豊島区池袋2-4-2YKビル1階 TEL 03-6907-2660



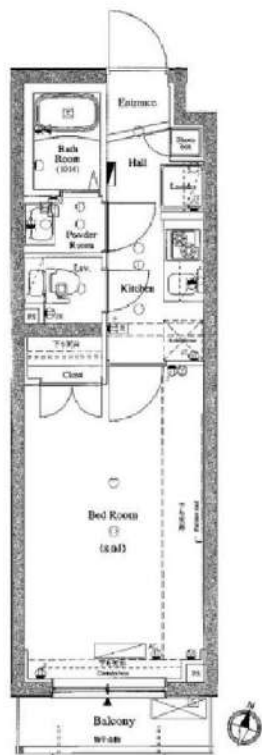
# AXAS西新宿

号室	賃料
403	108,500円

## 分譲賃貸マンション ペット飼育可 保証金二ヶ月(退去時償却)



画像はイメージです。  
インターネットに関しては建物管理会社にお問合せ下さい



図面が現状と異なる場合は現状優先とします。  
更新料:新賃料の1.5ヶ月分

管理費	10,000円		
敷金	0ヶ月	礼金	1ヶ月
所在地	東京都新宿区 西新宿4丁目8-39		
交通	都営大江戸線 西新宿五丁目 徒歩4分 東京メトロ丸ノ内線 西新宿 徒歩11分 都営大江戸線 都庁前 徒歩11分		
構造	鉄筋コンクリート(RC造) 5階建		
専有面積	25.5㎡	開口部方位	南
総戸数	46戸	間取り	1K
築年月	2015/08	契約期間	2年
入居日	相談 退去済		
設備等	都市ガス, 公共下水, 宅配BOX, バス・トイレ別, 浴室乾燥機, 室内洗濯機置き場, 2階以上の物件, ペット相談, ガスコンロ, システムキッチン, コンロ2口, フローリング, バルコニー, エレベーター, CATV, CSアンテナ, BSアンテナ, エアコン, 独立洗面台, 防犯カメラ, 温水洗浄便座, 暖房便座, 収納, 下駄箱, モニタ付オートロック, ゴミ置場, インターネット接続可, シリントキー(ディンプル), 二重床構造, ダブルロックキー, 24時間緊急通報システム, マルチメディアコンセント, 人感照明センサー		
備考	※365日以内の解約の場合、短期解約違約金 賃料(管理費込)1ヶ月分 ※ルームクリーニング代(退去時支払): 48,400円(税込) 室内除菌消臭代: 5,500円(税込) 鍵交換料: 35,200円(税込) 保険料: 20,000円/2年 解約予告: 1ヶ月前		

### 保証会社加入必須

- I、新日本信用保証
  - ①初回賃料総額40% (年額1万円)
  - ②初回賃料総額80% (年額無)
  - ③学生プラン初回3万円4年間年額無  
(5年目~年額1万円)※要学生証コピー  
口座振替手数料 220円(税込)/月
- II、クレディセゾン
  - ①初回賃料総額40% (年額1万円更新)  
※賃料(管理費込)が15万円以上年額1.4万円
  - ②学生プラン初回1.5万円年額1万円※要学生証コピー

### ◆契約時必要書類◆

- ご契約者様
- ・顔写真付身分証明書(1stコピー)
  - ・健康保険証(1stコピー)
  - ・住民票※マイナンバー非掲載
- ご入居者様
- ・顔写真付身分証明書(1stコピー)

**みずべや**  
水商売のお部屋

**新宿本店** 新宿区新宿3-21-4新宿ニートービル1階  
TEL 03-6279-2032



**みずべや**  
歌舞伎のお部屋

**あずま通り店** 新宿区歌舞伎町1-8-3良川ビル2階  
TEL 03-6205-5732



**みずべや**  
池袋のお部屋

**池袋店** 豊島区池袋2-4-2YKビル1階  
TEL 03-6907-2660



### RENECAT導入済物件消臭★抗菌効果が半永久持続 ★家具・家電付賃貸へ変更可★すぐお住まいになれます

0301 号室 専有面積 25.50㎡

間取 1K

賃料 **125,000** 円/月

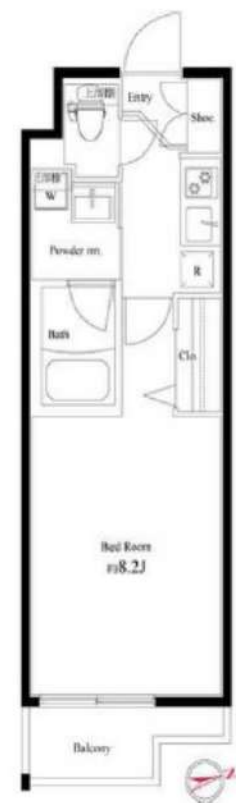
共益費 15,000 円/月

#### Access

JR山手線  
「新宿」 駅徒歩 7分



東京メトロ副都心線  
「新宿三丁目」 駅徒歩 7分



#### 物件概要

所在地 / 東京都新宿区新宿6丁目3-18  
構造・規模 / 鉄筋コンクリート造 4階建  
総戸数 / 35 戸  
築年月 / 2018年07月06日  
入居日 / 2022年09月20日

#### 契約条件

### 保証金2ヶ月 (契約時償却)

保証システム利用料: 家賃総額55%(最低金額5.5万円)  
保証金契約時償却(保証金プランで契約の場合)  
24時間安心サポート料22,000円鍵交換代19,800円  
室内抗菌処理代16,500円事務手数料5,500円  
当社指定賃貸入居者総合保険加入の事(別途費用)  
※賃料口座引落し(口座振替手数料: 月額550円)  
普通賃貸借1年契約(更新型)※  
※更新時5%賃料改定が行われますが2回目以降は更新料はかかりませんので安心して長くお住まいになれます。  
※LPガス(要担保金)  
※シノケン保証不可

- タイル張りの美しい外観
- 防犯カメラ付エレベーター
- 共用部防犯カメラ7台
- 24時間マンションセキュリティ
- カラーTV付オートロックシステム
- ダブルロック&ディンプルキー
- 床フローリング仕様
- エアコン1基標準装備
- オリジナルシステムキッチン
- 2口ガスコンロ
- お湯張り機能付バス
- 浴室換気乾燥暖房涼風機
- シャンプードレッサー付独立洗面台
- 収納便利なクローゼット
- インターネット利用可能(別途費用)
- BS・110°CS・CATV(別途費用)
- 24時間受取可能宅配BOX
- 駐輪場(空き条件等含め要詳細確認)
- バイク(空き条件等含め要確認)
- ペット可(敷金1ヶ月追加)1匹小型まで



**24時間安心サポート** **医療健康サービス 24**

設備のトラブルに24時間365日の受付体制 | 看護師が24時間365日ご相談に応じます。

※図面と現況が異なる場合、現況優先とさせていただきます。



# レグノ・セレーノ 2002号室

2019年フルリノベーションリフォーム済 床暖房付き 浴室2箇所

# 2年定期借家(相談可)

賃貸マンション



賃 料 **540,000円**

管 理 費	28,000円
礼 金	1ヶ月
敷 金	1ヶ月

## 物件概要

物件所在地	東京都新宿区北新宿3-2-1
交 通	JR総武中央線「大久保」駅徒歩3分 JR山手線「新大久保」駅徒歩7分

構造・規模	SRC造24階建 20階部分
築 年 月	2008年4月
専 有 面 積	129.14m2+バルコニー25.19m2
間 取 り	3LDK
現 況	住居中

## 備 考

保証会社加入	相談可
火災保険料金	必須2年15,000円
鍵交換料金	相談
事務手数料	22,000円
契約更新料	新賃料1ヶ月
前預り清掃費	無し
そ の 他	2019年フルリノベーションリフォーム済 床暖房・ドイツ製食器洗い機付き

※図面と現況が異なる場合は現況を優先させていただきます。



**みずべや**  
水商売のお部屋

**新宿本店** 新宿区新宿3-21-4新宿ニュートラビル1階  
TEL 03-6279-2032



**みずべや**  
歌舞伎のお部屋

**あずま通り店** 新宿区歌舞伎町1-8-3良川ビル2階  
TEL 03-6205-5732



**みずべや**  
池袋のお部屋

**池袋店** 豊島区池袋2-4-2YKビル1階  
TEL 03-6907-2660