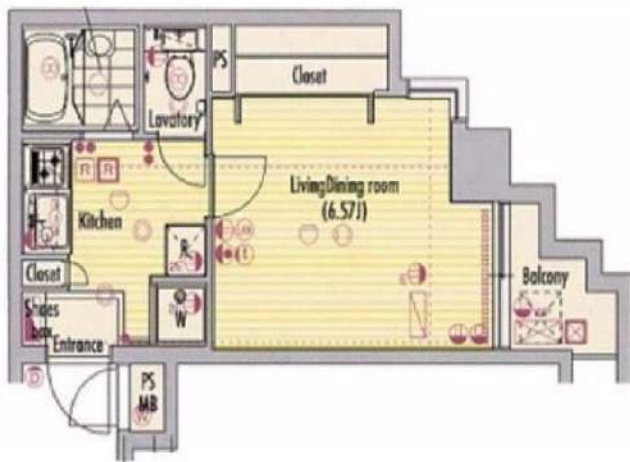


グランヴァン東中野

号室	賃料
303	72,000円

◆角部屋◆バス・トイレ別◆2口ガスシステムキッチン◆

◇設備充実の分譲マンション◇



: * : * : * 洋室6.57帖 * : * : * :

- バス・トイレ別
- クローゼット
- 2口ガスシステムキッチン
- 浴室乾燥機
- TVモニター付きインターホン
- 分譲タイプ
- 防犯カメラ
- メールボックス
- 駐輪場(要空確認)
- インターネット環境有(要確認)
- エアコン
- シューズボックス
- 室内洗濯機置き場
- バルコニー
- エレベーター
- TVモニター付オートロック
- 宅配ボックス
- BS/CS(要確認)

【個人契約】要約書:住民票、顔写真身分証ファーストコピー(運転免許証+保険証)、家賃引落口座、銀行振出印、源泉徴収票
保証人:連帯保証人捺印書、印鑑証明、顔写真身分証ファーストコピー(運転免許証+保険証)、源泉徴収票
【法人契約】要約書:会社簿本、印鑑証明/入居書:住民票、顔写真身分証ファーストコピー
保証人:連帯保証人捺印書、印鑑証明、源泉徴収票

図面が現状と異なる場合は現状優先とします。
更新料:新賃料の1ヶ月分

管理費	12,000円		
敷金	0ヶ月	礼金	0ヶ月
所在地	東京都新宿区 北新宿4丁目29-10		
交通	JR中央・総武線 東中野 徒歩6分 都営大江戸線 東中野 徒歩9分 東京メトロ東西線 落合 徒歩10分		
構造	鉄筋コンクリート(RC造) 7階建		
専有面積	22.35㎡	開口部方位	東
総戸数	28戸	間取り	1K
築年月	2002/02	契約期間	2年
入居日	相談 退去済		
設備等	都市ガス、公共下水、オートロック、TVドアホン、宅配BOX、B・T別、浴室乾燥機、洗濯機置き場室内、2階以上の物件、2人入居可、ガスコンロ、システムキッチン、コンロ2口、バルコニー、エレベーター、CSアンテナ、BSアンテナ、エアコン、外国人相談、角部屋、防犯カメラ、ルームシェア相談、光ファイバー、入居条件水商売相談、収納、下駄箱、モニター付オートロック		
備考	<ul style="list-style-type: none"> ・退去時のクリーニング費用は借主負担です。 ・火災保険料 20,000円/2年間 ・24h生活サポート加入 16,500円税込/2年間 ・入居時抗荷費用 13,200円税込 ・鍵交換代 33,000円税込 ・契約事務手数料 11,000円税込 ・保証人不要システム利用必須 法人契約の場合は応相談 ・オリコフォレントインシチュア 初回資料総額の50%~ 年毎10,000円 ・短期解約違約金有 ⇒半年未満の解約の際は、賃料管理費総額2ヶ月分ご負担 ⇒1年未満の解約の際は、賃料管理費総額1ヶ月分ご負担 解約書1ヶ月前 生活保護不可 		

みずべや
水商売のお部屋

新宿本店 新宿区新宿3-21-4新宿ニートービル1階
TEL 03-6279-2032



みずべや
歌舞伎のお部屋

あずま通り店 新宿区歌舞伎町1-8-3良川ビル2階
TEL 03-6205-5732



みずべや
池袋のお部屋

池袋店 豊島区池袋2-4-2YKビル1階
TEL 03-6907-2660

ロアール早稲田大学前式番館

号室	賃料
601	75,000円



★保証会社利用必須★

保証会社：日本トラストコーポレーション保証
 初回保証料：総賃料の80%+月額保証料：総賃料の1%
 ※その他の保証会社をご利用いただく場合がございます。

- ◇貸主指定火災保険17,000円～
- ◆退去時にクリーニング費用55,000円（税込）別途支払

《契約時の必要書類》

申込人：身分証のカラーコピー・住民票
 入居者：顔写真付き身分証のカラーコピー（もしくは住民票+顔写真）



図面が現状と異なる場合は現状優先とします。
 更新料：新賃料の1ヶ月分

管理費	9,800円		
敷金	0ヶ月	礼金	0ヶ月
所在地	東京都新宿区 西早稲田1丁目10-11		
交通	都電荒川線 早稲田 徒歩5分 東京メトロ東西線 早稲田 徒歩9分		
構造	鉄筋コンクリート(RC造) 7階建		
専有面積	20.16㎡	開口部方位	南東
総戸数	25戸	間取り	1K
築年月	2003/11	契約期間	2年
入居日	11/21 10/31退去		
設備等	都市ガス、公共下水、宅配BOX、ガスコンロ、システムキッチン、コンロ2口、エレベーター、エアコン、外国人相談、角部屋、防犯カメラ、温水洗浄便座、ルームシェア相談、光ファイバー、各居室照明、モニタ付オートロック、24時間ゴミ出し可		
備考	インターネット使用（工事を含む）、BS・CS・CATVの視聴には別途料金が発生する場合があります。 駐輪場、バイク置場、駐車場等の料金、共用部の設備については建物管理会社へお問合せ下さい。 鍵交換料：27,500円(税込) 解約予告：1ヶ月前		



水商売のお部屋

新宿本店 新宿区新宿3-21-4新宿ニューパークビル1階
TEL 03-6279-2032



歌舞伎のお部屋

あずま通り店 新宿区歌舞伎町1-8-3良川ビル2階
TEL 03-6205-5732



池袋のお部屋

池袋店 豊島区池袋2-4-2YKビル1階
TEL 03-6907-2660

☆バス・トイレ別☆最寄り駅徒歩5分☆

防犯カメラ,外壁タイル張り,分譲タイプ,2F以上,オートロック,モニタ付オートロック,ディンプルキー

【外観】



【間取り図】



※図面と現状が異なる場合は現状優先となります。

賃料	80,000円		
管理費等	15,000円	間取り	1K
敷金	無	礼金	1ヶ月
敷引 償却金	- -	保証金	-
建物名	メインステーション新宿		
物件種別	マンション	号室	0203号室
建物所在地	東京都新宿区西新宿6丁目16-13		
交通	都営大江戸線 西新宿五丁目 徒歩5分 東京メトロ丸ノ内線 西新宿 徒歩11分		
間取詳細	洋室(6.3畳)		
構造・規模	鉄筋コンクリート 12階建 2階		
専有面積	21.88㎡	向き	南西
築年月	2004年2月1日	契約期間	2年
入居時期	2022年11月中旬予定	更新料	1.5ヶ月(新賃料)
損害保険	有 15,000円 24ヶ月		
駐車場	要問い合わせ, 駐輪場		
設備	エレベーター, 24時間ゴミ出し可, 風除室, 敷地内ゴミ置き場, 宅配BOX, システムキッチン, 2ロコンロ		
その他費用	[一時金] 退去時鍵交換費用(契約時請求): 22,000円 AMLクラブサポート費用(契約時請求): 16,500円 ルームクリーニング費用(退去時請求): 49,500円		
入居諸条件	ペット不可 事務所不可 楽器等の使用不可 学生可		
保証会社	必須 家賃総額の50%~		
備考	引越し業者指定 保証会社必須 退去時要清掃代 解約予告50日前 電力業者指定有		

情報更新日 2022年9月23日

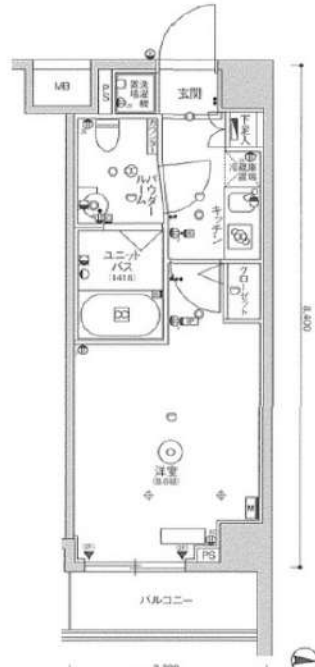
No.02400203

みずべや
水商売のお部屋新宿本店 新宿区新宿3-21-4新宿ニュータワービル1階
TEL 03-6279-2032みずべや
歌舞伎のお部屋あずま通り店 新宿区歌舞伎町1-8-3良川ビル2階
TEL 03-6205-5732みずべや
池袋のお部屋池袋店 豊島区池袋2-4-2YKビル1階
TEL 03-6907-2660

スカイコート中野沼袋

☆追焚機能付 ☆角部屋

★分譲賃貸マンション★モニター付オートロック★



::* 洋室8.6帖 *:*:*

- エアコン
- 浴室乾燥機
- 独立洗面台
- 2口ガスコンロ/グリル
- 追焚き機能
- 室内洗濯機置き場
- ウォシュレット
- フローリング
- クローゼット
- バルコニー
- 防犯カメラ
- エレベーター
- 敷地内ごみ置き場
- フレツ光ネクスト(要確認)
- 駐輪場/バイク置き場/駐車場(要空確認)
- モニター付オートロック
- 宅配ボックス
- BS/CS(要確認)

【地番:東京都中野区沼袋2丁目1473-1】

【個人契約】契約者:住民票、身分証表裏ファーストコピー(運転免許証+保険証)、家賃引落口座、届出印
保証人:連帯保証人確約書、印鑑証明、身分証ファーストカラーコピー(運転免許証・保険証の裏表)
【法人契約】契約者:会社謄本、印鑑証明/入居者:住民票、顔写真身分証ファーストコピー
(運転免許証・保険証の裏表)
保証人:連帯保証人確約書、印鑑証明、身分証ファーストカラーコピー(運転免許証・保険証の裏表)
※審査状況に応じて収入証明等の書類提出をお願いする場合がございます。
※退室前の申込みは先行契約となります。

号室	賃料		
307	84,000円		
管理費	10,000円		
敷金	0ヶ月	礼金	0ヶ月
保証金	1ヶ月	敷引/償却	1ヶ月
所在地	東京都中野区 沼袋2丁目19-19		
交通	西武新宿線 沼袋 徒歩8分 西武新宿線 新井薬師前 徒歩14分 都営大江戸線 新江古田 徒歩14分		
構造	鉄筋コンクリート(RC造) 10階建		
専有面積	27.83㎡	開口部方位	東
総戸数	77戸	間取り	1K
築年月	2016/05	契約期間	2年
入居日	相談 11/26退去		
設備等	都市ガス、公共下水、オートロック、TVドアホン、宅配BOX、B・T別、浴室乾燥機、追焚き機能、洗濯機置き場室内、2階以上の物件、2人入居可、ガスコンロ、システムキッチン、コンロ2口、フローリング、バルコニー、エレベーター、CSアンテナ、BSアンテナ、エアコン、外国人相談、角部屋、独立洗面台、防犯カメラ、温水洗浄便座、ルームシェア相談、光ファイバー、入居条件水商売相談、グリル、収納、下駄箱、モニター付オートロック、敷地内ごみ置き場、当社管理物件		
備考	<ul style="list-style-type: none"> ・保証金契約時借主に戻状回復費用は含まれません。 退去時にルームクリーニング代55,000円税込 ・24h生活サポート加入16,500円税込/2年間 ・火災保険料20,000円/2年間 ・室内抗菌消費費用 15,500円税込 ・鍵交換代27,500円税込 ・契約事務手数料11,000円税込 ・保証会社加入必須 大手法人契約の場合は応相談 ・ルームバンクインシュア 初回保証料 総賃料の50% 年毎10,000円 ・ミライズ 初回保証料 総賃料の50% 年毎12,000円 ・家賃引落とし330円/月額 ・更新事務手数料 22,000円税込 ・短期解約違約金有→2年未満の解約で賃料、管理費総額1ヶ月 ・解約手付2ヶ月分 		

図面が現状と異なる場合は現状優先とします。
更新料:新賃料の1.5ヶ月分



みず+べや
水商売のお部屋

新宿本店 新宿区新宿3-21-4新宿ニュータワービル1階
TEL 03-6279-2032



みず+べや
歌舞伎のお部屋

あずま通り店 新宿区歌舞伎町1-8-3良川ビル2階
TEL 03-6205-5732



みず+べや
池袋のお部屋

池袋店 豊島区池袋2-4-2YKビル1階
TEL 03-6907-2660

プレール・ドゥーク新宿下落合

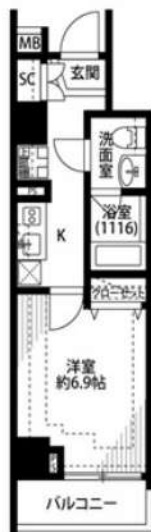
住み替え応援システムRe-Room
家具でポイントがたまる！
住み替えて使ってお得！

安心管理システム24時間管理
学生・女性にオススメ

BBM-NET月額基本使用料無料 ※10/31解約予定

ペット相談可(小型犬または猫1匹、敷金2ヶ月) 定額ルームクリーニング代63,800円(税込)~

洋室約6.9帖！高田馬場より徒歩10分！ ※外国籍不可



木下の賃貸 友の会
詳細はこちら▶



※ 図面と現況が異なる場合には現況を優先とします。

ACCESS

西武新宿線 下落合駅 徒歩3分

JR山手線 高田馬場 徒歩10分

東京メトロ東西線 高田馬場 徒歩10分

401号室

賃料 88,000円

管理費 8,000円

敷金 0ヶ月 礼金 1ヶ月

OUTLINE

間取り	1K	タイプ		専有面積	25.53㎡
入居日	2022年11月上旬		内見	不可	
「木下の賃貸」友の会費	1,800	円(税込)/月額			
所在地	東京都新宿区下落合1丁目14-3				
構造	RC造	規模	10階建4階		
竣工日	2015年11月	総戸数	64戸		
駐車場施設	有	空き	要確認		
駐輪場施設	有	空き	要確認		
駐車場敷金	なし	駐車場賃料	25,000	円/月額	
ペット飼育	相談	ペット飼育の場合の敷金	敷金2ヶ月		
方位	北	ガス	併CDエナジーダイレクト推奨		
建物管理会社	株式会社キノシタコミュニティ		電気	併CDエナジーダイレクト推奨	

LEASE CONDITION

契約期間	2年	更新料	新賃料	1	ヶ月
解約予告	1ヶ月前に文書で当社宛に通知				
鍵交換費	27,500	円(税込)	消毒代	26,400	円(税込)
定額ルームクリーニング代	63,800	円(税込)			

EQUIPMENT

オートロック	○	洗濯機置場	○	バルコニー	○
エレベーター	○	浴室乾燥機	○	CATV	○
TVモニター付きインターフォン	○	洗浄機能付暖房便座	○	BSアンテナ	○
宅配ボックス	○	追い焚き	○	CSアンテナ	○
ガスコンロ	○	居室床材フローリング	○	カーシェアリング	○
IHクッキングヒーター	○	エアコン	○		
独立洗面台	○	浄化槽	○		

備考

①保証会社加入必須。木下グループ保証:初回保証料80%、利用手数料月額550円(税込)、継続保証委託料20,000円(2年毎)
 ②木下の賃貸友の会加入必須。入居者補償制度、住まいのトラブル緊急サポート等のサービスを提供。月額1,800円(税込)円~
 ③定額ルームクリーニング代63,800円(税込)~
 ④CATV、BS・CS110°、インターネット等(導入されているか否かは要確認)には別途契約、費用がかかります。
 ⑤BBM-NET完備。月額基本使用料は無料ですがオプションサービス(物件により利用できない場合があります)には別途費用がかかります。
 ⑥契約時、消毒代26,400円(税込)がかかります。



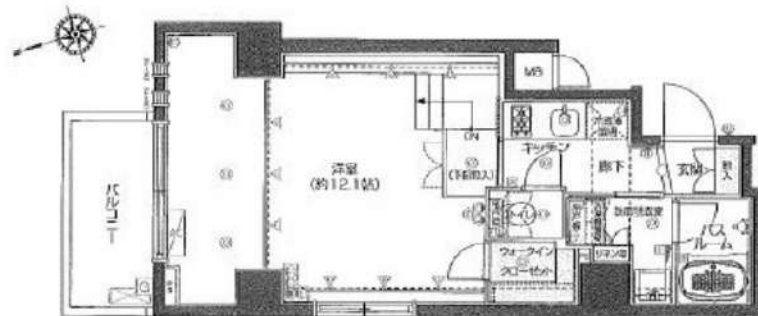
フェニックス新宿夏目坂

201号室

TVモニタ付オートロック 宅配ボックス インターネット対応 CATV導入 エレベーター
【ペット可】 【二人入居可】

【外観】

【間取り図】



※図面と現状が異なる場合は現状優先となります。

賃料	152,000円		
管理費等	10,000円	間取り	1K
敷金	1ヶ月	礼金	1ヶ月
償却金	無	保証金	無
物件種別	マンション		
建物所在地	東京都新宿区原町3丁目33-2		
交通	都営大江戸線 若松河田 徒歩4分 都営大江戸線 牛込柳町 徒歩5分		
間取詳細	洋室(12.1畳)		
構造・規模	鉄筋コンクリート 10階建 2階		
専有面積	38.06㎡	向き	北
築年月	2012年8月2日	契約期間	2年
入居時期	即時	更新料	1ヶ月(新賃料)
設備	角部屋 二面採光 2口ガス 独立洗面台 脱衣室 浴室換気乾燥機 追焚 温水洗浄便座 エアコン		
その他費用	[一時金] 鍵交換費用(税込): 22,000円 [月次費用] 家財保険+付帯サービス(税込): 1,575円 [備考] ■ 契約時: 当月分+翌月分の賃料・管理費をお支払い頂きます ■ ペット飼育時: 敷金1ヶ月追加(別途飼育細則参照・要申請書) ■ 解約時: ルームクリーニング費用及び借主負担分の原状回復費用をお支払い頂きます		
保証会社	必須 初回保証料 = 賃料等 × 50%(法人50%)、月額保証料 = 賃料等 × 1%		
備考	■ 民泊利用不可 ■ 自転車: 無料※自転車はトランクルーム内へ駐輪となります ■ 部屋タイプ: D ■ トランクルーム: 無料		

情報更新日 2022年9月22日



みずべや
水商売のお部屋

新宿本店 新宿区新宿3-21-4新宿ニューパークビル1階
TEL 03-6279-2032



みずべや
歌舞伎のお部屋

あずま通り店 新宿区歌舞伎町1-8-3良川ビル2階
TEL 03-6205-5732



みずべや
池袋のお部屋

池袋店 豊島区池袋2-4-2YKビル1階
TEL 03-6907-2660