

貸マンション

荻窪駅

スパシエグランズ荻窪(スパシエグランズオギクボ) 101

間取り
ワンルーム

専有面積
25.50㎡

築年月
2017年05月



チェックポイント！

駐輪場有,主要採光面：南西向き,事務所使用不可,喫煙可,楽器不可,D I Y不可,ペット相談,ルームシェア可,単身者限定,高齢者相談,常時ゴミ出し可能,分譲タイプ,角部屋,1丁重説対応物件,B・T別,シャワー,浴室乾燥機,温水洗浄便座,洗面台,洗面所独立,ガスコンロ付,2口コンロ,システムキッチン,クローゼット,シューズボックス,室内洗濯機置場,給湯,都市ガス,フローリング,エアコン,C S,B S端子,C A T V,インターネット対応,光ファイバー,オートロック,モニタ付オートロック,モニタ付インターホン,防犯カメラ,バルコニー,エレベーター,宅配B O X



| | |
|-------|------------------|
| 物件種目 | 貸マンション |
| 最寄駅 | 荻窪 |
| 間取タイプ | ワンルーム |
| 賃貸条件 | 賃料 77,000円 |
| | 礼金1ヶ月 敷金なし 保証金なし |

| | | | |
|-------|---|------------------------------|--------------|
| 物件所在地 | 東京都杉並区上荻3丁目 24-12 | | |
| 交通 | J R中央本線 荻窪 徒歩13分 | | |
| 建物 | 建物名 | スパシエグランズ荻窪(スパシエグランズオギクボ) 101 | |
| | 構造・規模 | R C 11階建/1階部分 | |
| | 使用部分積 | 25.50㎡ | |
| | 間取内訳 | 洋室10.1畳 | |
| 築年月 | 2017年05月 | 契約期間 | 2年 |
| 管理費等 | 15,000円/月 共益費なし 雑費なし | | |
| 駐車場 | なし | | |
| 現況 | 居住中 | 入居可能時期 | 2022年12月中旬予定 |
| 設備 | B・T別,シャワー,浴室乾燥機,温水洗浄便座,洗面台,洗面所独立,ガスコンロ付,2口コンロ,システムキッチン,クローゼット,シューズボックス,室内洗濯機置場,給湯,都市ガス,フローリング,エアコン,C S,B S端子,C A T V,インターネット対応,光ファイバー,オートロック,モニタ付オート... | | |
| 保険等 | 不要 | | |
| 備考 | 鍵交換費：33,000円 室内抗菌代：13,000円 ベルプラス：1,900円/月 更新料：新賃料 1.5ヶ月 賃貸保証：加入要 [初回：賃料等総額の50%] カーサ：1%/月 J R A G：1万円/年 エポス：1.3%/月 クレジット決済：初期費用可 利用駅1：東京メトロ丸ノ内線 荻窪 徒歩13分 利用駅2：J R中央本線 西荻窪 徒歩19分 | | |

みずべや 水商売のお部屋
新宿本店 新宿区新宿3-21-4新宿ニュータウンビル1階
TEL 03-6279-2032



みずべや 歌舞伎のお部屋
あずま通り店 新宿区歌舞伎町1-8-3良川ビル2階
TEL 03-6205-5732



みずべや 池袋のお部屋
池袋店 豊島区池袋2-4-2YKビル1階
TEL 03-6907-2660

貸マンション

高円寺駅

プレシャスイージズ(プレシャスイージズ) 302

間取り
ワンルーム

専有面積
16.09㎡

築年月
2020年08月

チェックポイント!

フリーレント:1ヶ月(※フリーレント付物件は1年未満の解約の場合、早期違約金として賃料の1ヶ月分がかかります。),主要採光面:南向き,事務所使用不可,楽器不可,D I Y不可,ペット相談,保証人不要,ルームシェア可,二人入居可,外壁サイディング,シャワー,シャワールーム,トイレ,システムキッチン,収納スペース,家具付き,家電付,給湯,都市ガス,フローリング,冷房,暖房,床暖房,エアコン,CATV,インターネット対応,光ファイバー,オートロック,防犯カメラ,24時間セキュリティ



| | |
|-------|-----------------|
| 物件種目 | 貸マンション |
| 最寄駅 | 高円寺 |
| 間取タイプ | ワンルーム |
| 賃料 | 賃料 80,000円 |
| 賃貸条件 | 礼金なし 敷金なし 保証金なし |

| | | | |
|-------|--|--------------------------|----|
| 物件所在地 | 東京都杉並区高円寺北3丁目 1-2 | | |
| 交通 | J R 総武・中央緩行線 高円寺 徒歩4分 | | |
| 建物 | 建物名 | プレシャスイージズ(プレシャスイージズ) 302 | |
| | 構造・規模 | 鉄骨造 4階建/3階部分 | |
| | 使用部分積 | 16.09㎡ | |
| | 間取内訳 | | |
| 築年月 | 2020年08月 | 契約期間 | 2年 |
| 管理費等 | なし 共益費3,000円/月 雑費なし | | |
| 駐車場 | | | |
| 現況 | 居住中 | 入居可能時期 | 相談 |
| 設備 | シャワー・シャワールーム、トイレ、システムキッチン、収納スペース、家具付き家電付給湯、都市ガス、フローリング、冷房、暖房、床暖房、エアコン、CATV、インターネット対応、光ファイバー、オートロック、防犯カメラ、24時間セキュリティ | | |
| 保険等 | 要 2年17,000円 | | |
| 備考 | <ul style="list-style-type: none"> ■2年契約/更新料:新賃料1.0ヶ月ベット相談!(敷金1ヶ月増、賃料¥2,000UP、クリーニング代先払いが条件となります) クリーニング代:22,000円 更新料:新賃料1ヶ月 賃貸保証:加入要 保証料:家賃(賃料+共益費)の50% 利用駅1:東京メトロ丸ノ内線 高円寺 徒歩13分 利用駅2:西武新宿線 野方 徒歩25分 | | |

みずべや
水商売のお部屋

新宿本店 新宿区新宿3-21-4新宿ニュータービル1階
TEL 03-6279-2032



みずべや
歌舞伎のお部屋

あずま通り店 新宿区歌舞伎町1-8-3良川ビル2階
TEL 03-6205-5732



みずべや
池袋のお部屋

池袋店 豊島区池袋2-4-2YKビル1階
TEL 03-6907-2660

貸マンション

久我山駅

ループル久我山弐番館(ループルクガヤマニバンカン) 204

間取り
1K

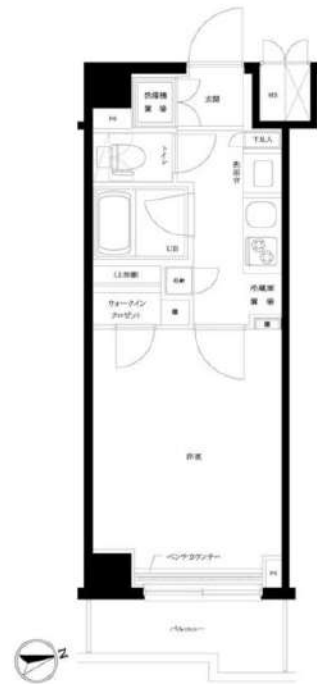
専有面積
25.57㎡

築年月
2016年02月



チェックポイント!

駐輪場有,主要採光面:東向き,D1Y不可,常時ゴミ出し可能,24時間換気システム,B・T別,シャワー,浴室暖房,浴室乾燥機,トイレ,温水洗浄便座,洗面台,ガスコンロ付,2口コンロ,システムキッチン,収納スペース,ウォークインクローゼット,シューズボックス,照明器具,人感センサー付照明,ダウンライト,室内洗濯機置場,給湯,都市ガス,フローリング,エアコン,CATV,インターネット対応,光ファイバー,CATVインターネット,ダブルロックドア,オートロック,モニタ付オートロック,モニタ付インターホン,ディンプルキー,エレベーター,宅配BOX



| | |
|-------|------------------|
| 物件種目 | 貸マンション |
| 最寄駅 | 久我山 |
| 間取タイプ | 1K |
| 賃料条件 | 賃料 83,000円 |
| | 礼金1ヶ月 敷金なし 保証金なし |

| | | | |
|-------|--|-------------------------------|--------------|
| 物件所在地 | 東京都杉並区宮前5丁目 12番16号 | | |
| 交通 | 京王井の頭線 久我山 徒歩10分 | | |
| 建物 | 建物名 | ループル久我山弐番館(ループルクガヤマニバンカン) 204 | |
| | 構造・規模 | RC 6階建/2階部分 | |
| | 使用部分積 | 25.57㎡ | |
| | 間取内訳 | 洋室7.5畳/K2畳 | |
| 築年月 | 2016年02月 | 契約期間 | 2年 |
| 管理費等 | 10,000円/月 共益費なし 雑費なし | | |
| 駐車場 | | | |
| 現況 | 居住中 | 入居可能時期 | 2022年10月下旬予定 |
| 設備 | B・T別,シャワー,浴室暖房,浴室乾燥機,トイレ,温水洗浄便座,洗面台,ガスコンロ付,2口コンロ,システムキッチン,収納スペース,ウォークインクローゼット,シューズボックス,照明器具,人感センサー付照明,ダウンライト,室内洗濯機置場,給湯,都市ガス,フローリング,エアコン,CATV,イ... | | |
| 保険等 | 要 2年18,000円 | | |
| 備考 | 鍵交換費用:16,500円 TFDclub:17,000円 更新料:新賃料1ヶ月 賃貸保証:加入要 初回保証料30%(家賃+管理費) 年間保証料10,000円 ※学生初回保証料9,000円 | | |

みずべが
水商売のお部屋

新宿本店 新宿区新宿3-21-4新宿ニューワールドビル1階
TEL 03-6279-2032



みずべが
歌舞伎のお部屋

あずま通り店 新宿区歌舞伎町1-8-3利川ビル2階
TEL 03-6205-5732



みずべが
池袋のお部屋

池袋店 豊島区池袋2-4-2YKビル1階
TEL 03-6907-2660

貸マンション

代田橋駅

MAXIV代田橋(マキシヴダイタバシ) 110

間取り
1K

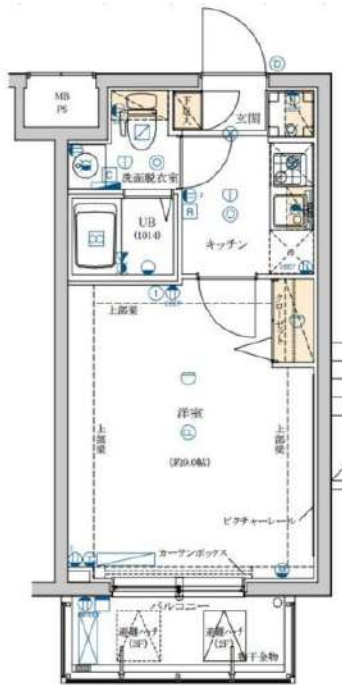
専有面積
25.54㎡

築年月
2015年04月



チェックポイント!

バイク置場有,駐輪場有,主要採光面:北西向き,事務所使用不可,D I Y不可,ペット相談,保証人不要,二人入居可,デザイナーズ,外観タイル張り,B・T別,シャワー,浴室乾燥機,トイレ,温水洗浄便座,洗面台,洗面所独立,2口コンロ,システムキッチン,クローゼット,シューズボックス,室内洗濯機置場,給湯,都市ガス,フローリング,エアコン,C S,B S端子,C A T V,モニタ付オートロック,モニタ付インターホン,エレベーター,宅配BOX



| | |
|-------|--------------------------------|
| 物件種目 | 貸マンション |
| 最寄駅 | 代田橋 |
| 間取タイプ | 1K |
| 賃貸条件 | 賃料 89,000円 礼金1ヶ月 敷金なし 保証金なし |

| | | | |
|-------|---|-------------------------|----|
| 物件所在地 | 東京都杉並区方南1丁目 6-12 | | |
| 交通 | 京王線 代田橋 徒歩9分 | | |
| 建物 | 建物名 | MAXIV代田橋(マキシヴダイタバシ) 110 | |
| | 構造・規模 | RC 4階建/1階部分 | |
| | 使用部分積 | 25.54㎡ | |
| | 間取内訳 | | |
| 築年月 | 2015年04月 | 契約期間 | 2年 |
| 管理費等 | なし 共益費 15,000円/月 雑費なし | | |
| 駐車場 | | | |
| 現況 | 居住中 | 入居可能時期 | 相談 |
| 設備 | B・T別,シャワー浴室乾燥機,トイレ,温水洗浄便座,洗面台,洗面所独立,2口コンロ,システムキッチン,クローゼット,シューズボックス,室内洗濯機置場,給湯,都市ガス,フローリング,エアコン,C S,B S端子,C A T V,モニタ付オートロック,モニタ付インターホン,エレベーター,宅配BOX | | |
| 保険等 | 要 2年23,000円 | | |
| 備考 | ■入居中サポート/21450円 ■抗菌代/16500円 ■事務手数料/11000円 更新料:新賃料1.5ヶ月 賃貸保証:加入要 保証会社必須/〜50% 利用駅1:京王線 笹塚 徒歩13分 利用駅2:東京メトロ丸ノ内線 方南町 徒歩14分 | | |

みずべや
水商売のお部屋

新宿本店 新宿区新宿3-21-4新宿ニューワールド1階
TEL 03-6279-2032



みずべや
歌舞伎のお部屋

あずま通り店 新宿区歌舞伎町1-8-3良川ビル2階
TEL 03-6205-5732



みずべや
池袋のお部屋

池袋店 豊島区池袋2-4-2YKビル1階
TEL 03-6907-2660

貸マンション

荻窪駅

PARK SQUARE 荻窪 0302

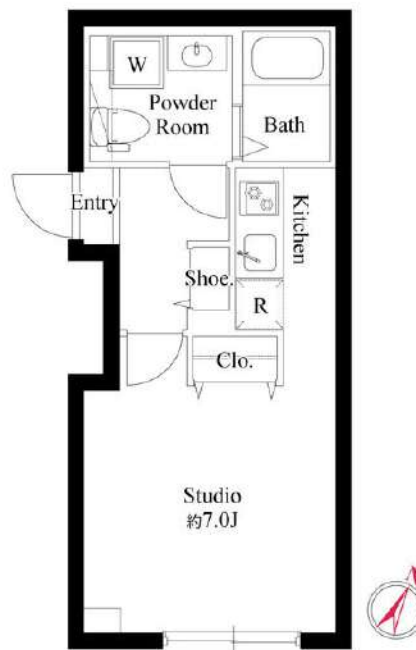
間取り
ワンルーム

専有面積
25.24㎡

築年月
2020年03月

チェックポイント！

主要採光面：南東向き、ベットの相談、二人入居可、外観タイル張り、24時間換気システム、B・T別、浴室乾燥機、温水洗浄便座、洗面台、洗面所独立、ガスコンロ付、2口コンロ、システムキッチン、クローゼット、照明器具、室内洗濯機置場、給湯、都市ガス、フローリング、エアコン、CATV、インターネット対応、インターネット使用料無料、ダブルロックドア、オートロック、モニタ付オートロック、ディンプルキー、防犯カメラ、宅配BOX



| | |
|-------|------------------------|
| 物件種目 | 貸マンション |
| 最寄駅 | 荻窪 |
| 間取タイプ | ワンルーム |
| 賃貸条件 | 賃料 99,500円 |
| | 礼金なし 敷金なし 敷引2ヶ月 保証金2ヶ月 |

| | | | |
|-------|---|---------------------|--------------|
| 物件所在地 | 東京都杉並区天沼3丁目 26-1 | | |
| 交通 | J R 総武・中央緩行線 荻窪 徒歩5分 | | |
| 建物 | 建物名 | PARK SQUARE 荻窪 0302 | |
| | 構造・規模 | RC 4階建/3階部分 | |
| | 使用部分積 | 25.24㎡ | |
| | 間取内訳 | 洋7 | |
| 築年月 | 2020年03月 | 契約期間 | 1年 |
| 管理費等 | なし 共益費 14,000円/月 雑費なし | | |
| 駐車場 | なし | | |
| 現況 | 居住中 | 入居可能時期 | 2022年9月28日予定 |
| 設備 | B・T別、浴室乾燥機、温水洗浄便座、洗面台、洗面所独立、ガスコンロ付、2口コンロ、システムキッチン、クローゼット、照明器具、室内洗濯機置場、給湯、都市ガス、フローリング、エアコン、CATV、インターネット対応、インターネット使用料無料、ダブルロックドア、オートロック、モニタ付オートロック... | | |
| 保険等 | 要 1年12,000円 | | |
| 備考 | AD増量 & 5千円UPで敷0礼0保0プラン 保証金償却・付帯費用がごさいますので必ずお問合せください。 更新料：新賃料 1ヶ月 賃貸保証：加入要 エムぞう君 初回保証料50%～ ※最低保証料50,000円 年間：10,000円 利用駅1：東京メトロ丸ノ内線 荻窪 徒歩5分 | | |

みずべや
水商売のお部屋

新宿本店 新宿区新宿3-21-4新宿エキュートビル1階
TEL 03-6279-2032



みずべや
歌舞伎のお部屋

あずま通り店 新宿区歌舞伎町1-8-3良川ビル2階
TEL 03-6205-5732



みずべや
池袋のお部屋

池袋店 豊島区池袋2-4-2YKビル1階
TEL 03-6907-2660

貸マンション

池尻大橋駅

メイクスデザイン三宿 101

間取り
1K

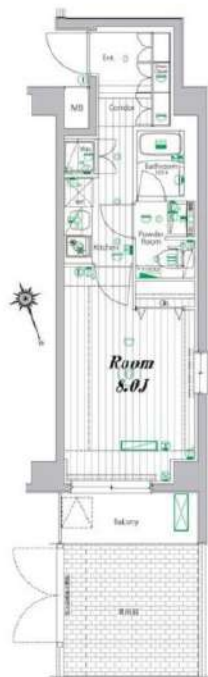
専有面積
28.21㎡

築年月
2015年02月



チェックポイント！

駐輪場有,主要採光面:北東向き,事務所使用不可,楽器相談,D I Y不可,ペット相談,保証人不要,高齢者相談,2面採光,デザイナーズ,外観タイル張り,常時ゴミ出し可能,角部屋,24時間換気システム,閑静な住宅街, B・T別,浴室乾燥機,温水洗浄便座,洗面台,洗面所独立,ガスコンロ可,2口コンロ,システムキッチン,クローゼット,シューズボックス,人感センサー付照明,室内洗濯機置場,給湯,都市ガス,フローリング,エアコン,CATV,MMコンセント,インターネット使用料無料,ダブルロックドア,オートロック,モニターオートロック,ディンプルキー,防犯カメラ,バルコニー,専用庭,エレベーター,宅配BOX



| | |
|-------|-------------------|
| 物件種目 | 貸マンション |
| 最寄駅 | 池尻大橋 |
| 間取タイプ | 1K |
| 賃料条件 | 賃料 100,000円 |
| | 礼金1ヶ月 敷金1ヶ月 保証金なし |

| | | | |
|-------|---|----------------|---------------|
| 物件所在地 | 東京都世田谷区三宿2丁目 11-27 | | |
| 交通 | 東急田園都市線 池尻大橋 徒歩11分 | | |
| 建物 | 建物名 | メイクスデザイン三宿 101 | |
| | 構造・規模 | RC 4階建/1階部分 | |
| | 使用部分積 | 28.21㎡ | |
| | 間取内訳 | | |
| 築年月 | 2015年02月 | 契約期間 | 2年 |
| 管理費等 | 15,000円/月 共益費なし 雑費なし | | |
| 駐車場 | なし | | |
| 現況 | 居住中 | 入居可能時期 | 2022年10月28日予定 |
| 設備 | B・T別,浴室乾燥機,温水洗浄便座,洗面台,洗面所独立,ガスコンロ可,2口コンロ,システムキッチン,クローゼット,シューズボックス,人感センサー付照明,室内洗濯機置場,給湯,都市ガス,フローリング,エアコン,CATV,MMコンセント,インターネット使用料無料,ダブルロックドア,オートロ... | | |
| 保険等 | 要 2年23,000円 | | |
| 備考 | ペット相談(敷金追加,退却時償却)解約予告2カ月前、短期解約違約金有、更新手数料1.65万円(税込 安心入居サポート(税込・必須):16,500円 鍵交換費用(税込・必須):27,500円 更新料:新賃料1.5ヶ月 賃貸保証:加入要(1)月額保証料:家賃(賃料+管理費)の1%(2)初回保証料:家賃+(1)の80%(3)手数料:月550円(税込) | | |

みずべや
水商売のお部屋

新宿本店 新宿区新宿3-21-4新宿ニューターフビル1階
TEL 03-6279-2032



みずべや
歌舞伎のお部屋

あずま通り店 新宿区歌舞伎町1-8-3良川ビル2階
TEL 03-6205-5732



みずべや
池袋のお部屋

池袋店 豊島区池袋2-4-2YKビル1階
TEL 03-6907-2660

貸マンション

荻窪駅

エルミタージュ荻窪(エルミタージュオギクボ) 302

間取り
2DK

専有面積
43.48㎡

築年月
2005年03月

チェックポイント!

駐輪場有,主要採光面:南東向き,D1Y不可,二人入居可,2面採光,常時ゴミ出し可能,分譲タイプ,角部屋,外壁コンクリート,B・T別,追焚機能,浴室乾燥機,温水洗浄便座,洗面所独立,ガスコンロ可,3口以上コンロ,システムキッチン,グリル,クローゼット,シューズボックス,照明器具,人感センサー付照明,室内洗濯機置場,給湯,都市ガス,フローリング,エアコン,CATV,インターネット対応,オートロック,バルコニー,エレベーター,宅配BOX,クリーニングサービス



| | |
|-------|-------------------|
| 物件種目 | 貸マンション |
| 最寄駅 | 荻窪 |
| 間取タイプ | 2DK |
| 賃料 | 135,000円 |
| 賃貸条件 | 礼金1ヶ月 敷金1ヶ月 保証金なし |

| | | | |
|-------|--|----------------------------|--------------|
| 物件所在地 | 東京都杉並区清水1丁目 15-13 | | |
| 交通 | JR中央本線 荻窪 徒歩9分 | | |
| 建物 | 建物名 | エルミタージュ荻窪(エルミタージュオギクボ) 302 | |
| | 構造・規模 | RC 4階建/3階部分 | |
| | 使用部分積 | 43.48㎡ | |
| 間取内訳 | 洋室6畳/洋室4.5畳/DK6.8畳 | | |
| 築年月 | 2005年03月 | 契約期間 | 2年 |
| 管理費等 | 11,000円/月 共益費なし 雑費なし | | |
| 駐車場 | | | |
| 現況 | 居住中 | 入居可能時期 | 2022年11月上旬予定 |
| 設備 | B・T別,追焚機能,浴室乾燥機,温水洗浄便座,洗面所独立,ガスコンロ可,3口以上コンロ,システムキッチン,グリル,クローゼット,シューズボックス,照明器具,人感センサー付照明,室内洗濯機置場,給湯,都市ガス,フローリング,エアコン,CATV,インターネット対応,オートロック,バルコニー... | | |
| 保険等 | 不要 | | |
| 備考 | 鍵交換費用(税込):22,000円 家財保険+付帯サービス(税込):1,575円/月 更新料:新賃料1ヶ月 賃貸保証:加入要 初回保証料=賃料等×50%(法人50%)、月額保証料=賃料等×1% 利用駅1:東京メトロ丸の内線 荻窪 徒歩10分 | | |

みずべや
水商売のお部屋

新宿本店 新宿区新宿3-21-4新宿ニュータービル1階
TEL 03-6279-2032



みずべや
歌舞伎のお部屋

あずま通り店 新宿区歌舞伎町1-8-3良川ビル2階
TEL 03-6205-5732



みずべや
池袋のお部屋

池袋店 豊島区池袋2-4-2YKビル1階
TEL 03-6907-2660