

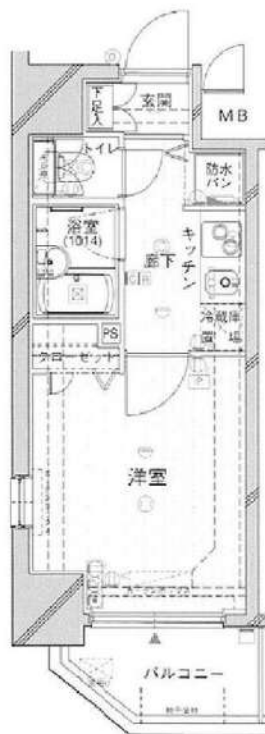
# スパシエアランシア亀戸

号室	賃料
204	70,000円

分譲賃貸マンション  
ペット飼育可 保証金二ヶ月(退去時償却)



写真はイメージです。  
フローリングカラー：ホワイト



図面が現状と異なる場合は現状優先とします。  
更新料:新賃料の1ヶ月分

管理費	10,000円		
敷金	0ヶ月	礼金	0ヶ月
所在地	東京都江東区 亀戸4丁目36-15		
交通	JR中央・総武線 亀戸 徒歩9分		
構造	鉄筋コンクリート(RC造) 11階建		
専有面積	21.11㎡	開口部方位	北
総戸数	58戸	間取り	1K
築年月	2006/10	契約期間	2年
入居日	即		
設備等	都市ガス、公共下水、宅配BOX、バス・トイレ別、浴室乾燥機、室内洗濯機置き場、角部屋、2階以上の物件、ペット相談、ガスコンロ、システムキッチン、コンロ2口、フローリング、バルコニー、エレベーター、CATV、CSアンテナ、BSアンテナ、エアコン、防犯カメラ、グリル、2面採光、収納、下駄箱、モニタ付オートロック、ゴミ置場、インターネット接続可、シンダーキー(ティンブル)、マルチメディアコンセント		
備考	※365日以内の解約の場合、短期解約違約金(賃料(管理費込)1ヶ月分) ※更新事務手数料:新賃料の0.5ヶ月分 ※退去時ルームクリーニング代:38,500円(税込) 室内除菌消臭代:5,500円(税込) 鍵交換料:25,300円(税込) 保険料:20,000円/2年 解約予告:1ヶ月前		

## 保証会社加入必須

- I、新日本信用保証
- ①初回賃料総額4.0% (年額1万円)
  - ②初回賃料総額8.0% (年額無)
  - ③学生プラン初回3万円4年間年額無 (5年目~年額1万円)※要学生証コピー
- 口座振替手数料 220円(税込)/月

## II、クレディセゾン

- ①初回賃料総額4.0% (年額1万円更新)  
※賃料(管理費込)が15万円以上年額1.4万円
- ②学生プラン初回1.5万円年額1万円※要学生証コピー

## ◆契約時必要書類◆

- ご契約者様
- ・顔写真付身分証明書(1stコピー)
  - ・健康保険証(1stコピー)
  - ・住民票※マイナンバー非掲載
- ご入居者様
- ・顔写真付身分証明書(1stコピー)

**みずべや**  
水商売のお部屋

**新宿本店** 新宿区新宿3-21-4新宿ニューワールド1階  
TEL 03-6279-2032



**みずべや**  
歌舞伎のお部屋

**あずま通り店** 新宿区歌舞伎町1-8-3良川ビル2階  
TEL 03-6205-5732



**みずべや**  
池袋のお部屋

**池袋店** 豊島区池袋2-4-2YKビル1階  
TEL 03-6907-2660

# ライジングプレイス亀戸 401

物件種別	間取り	賃料	管理費等
マンション	1K	78,000円	15,000円

【必須】ベルプラス[家財保険/設備トラブル24時間駆け付け/騒音・近隣トラブルサポート]  
【月額:1900円(税込)]or【2年一括:38000円(税込)]選択可※但し一括払いは途中解約返金不可

【建物管理会社:株式会社大和ライフネクスト TEL:03-6861-4350】 ペット種類・インターネット・BS・CS・駐車場・バイク置き場・駐輪場など共有部分に関しては建物管理会社にご確認下さい ※ペット可の場合は敷金積増/償却となります。

敷金/保証金	0円	礼金/権利金	78,000円
敷引/償却金		更新料	1.5ヶ月(新賃料)
更新事務手数料			
その他費用	[一時金] 鍵交換費: 33,000円, 室内抗菌代: 13,000円 [月次費用] ベルプラス: 1,900円		
物件所在地	東京都江東区亀戸7丁目10-18		
交通	中央・総武線各停 亀戸駅 徒歩10分 東武亀戸線 亀戸水神駅 徒歩5分		
間取り詳細	洋室 7.40畳		
構造	鉄筋コンクリート 4階 / 18階建		
面積	31.57㎡	向き	南
築年月	2015年7月	契約期間	普通借家契約 2年
退去日	2022年11月19日	入居時期	2022年12月下旬
駐車場	無 駐輪場		
設備	システムキッチン, 給湯, CS, BS, 角住戸, 温水洗浄便座, 浴室乾燥, 洗面所独立, クローゼット, シューズボックス, バストイレ別, シャワー, ガスコンロ, ガスコンロ設置済, 2口コンロ, エアコン, 室内洗濯機置場, オートロック, フローリング, 光ファイバー, TVインターホン, モニタ付オートロック, 洗面化粧台, 当社管理物件, 分譲タイプ, 宅配BOX, 防犯カメラ, エレベーター, 24時間ゴミ出し可, 敷地内ゴミ置き場, セキュリティ会社加入済		
入居諸条件	ペット可, ルームシェア可, 飲食店不可, 外国人可, 学生専用可, 楽器使用不可, 高齢者相談, 子供相談, 事務所不可, 性別不問, 単身可, 二人入居可, 法人可		
損害保険			
保証会社	必須 指定保証会社: 初回契約時: 50%、[JTAG:1万円/年(月330円)] [カーサ:月1%] [エポス:月1.3%]		
備考	内見・申込はいい物件スクエア ベルプラス[家財保険/設備トラブル24時間駆け付け/騒音・近隣トラブルサポート] ※[2年一括型:38,000円(税込)]も選択可能ですが、途中解約されても返金していません。短期解約違約金:1年未満は総賃料2ヶ月分、1年以上1.5年未満は総賃料1.5ヶ月分。ペット飼育可能の場合は敷金1か月積増/償却となります。法人様申込の場合、条件によっては礼金増額になる場合あり。		

### 外観

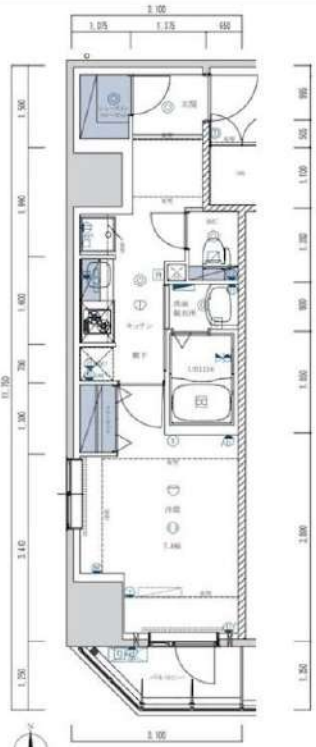


### その他



2-6階平面図 scale: 約1/400

### 間取り図



※図面と異なる場合は現況を優先となります。



**新宿本店** 新宿区新宿3-21-4新宿ニュータウンビル1階  
TEL 03-6279-2032



**あずま通り店** 新宿区歌舞伎町1-8-3良川ビル2階  
TEL 03-6205-5732



**池袋店** 豊島区池袋2-4-2YKビル1階  
TEL 03-6907-2660

# 貸マンション

## 八丁堀駅

グランヴァン銀座東 303

間取り  
1K

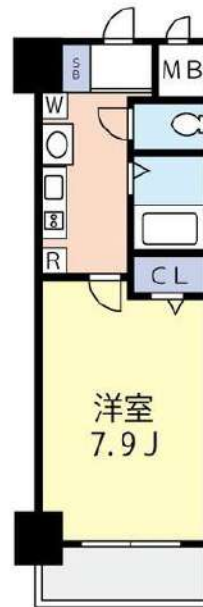
専有面積  
24.47㎡

築年月  
2003年02月



### チェックポイント！

主要採光面：南西向き、外観タイル張り、B・T別、浴室乾燥機、温水洗浄便座、洗面所独立、ガスコンロ付、2口コンロ、システムキッチン、グリル収納スペース、ダウンライト、室内洗濯機置場、給湯、都市ガス、フローリング、全居室フローリング、CS、BS端子、CATV、オートロック、モニター付オートロック、ディンプルキー、防犯カメラ、バルコニー、エレベーター、宅配BOX



物件種目	貸マンション
最寄駅	八丁堀
間取タイプ	1K
賃料条件	賃料 80,000円
	礼金1ヶ月 敷金なし 保証金なし

物件所在地	東京都中央区入船2丁目5-8		
交通	東京メトロ日比谷線 八丁堀 徒歩4分		
建物	建物名	グランヴァン銀座東 303	
	構造・規模	SRC 11階建/3階部分	
	使用部分積	24.47㎡	
	間取内訳	洋室7.9	
築年月	2003年02月	契約期間	2年
管理費等	15,000円/月 共益費なし 雑費なし		
駐車場			
現況	居住中	入居可能時期	2022年12月上旬予定
設備	B・T別、浴室乾燥機、温水洗浄便座、洗面所独立、ガスコンロ付、2口コンロ、システムキッチン、グリル、収納スペース、ダウンライト、室内洗濯機置場、給湯、都市ガス、フローリング、全居室フローリング、CS、BS端子、CATV、オートロック、モニター付オートロック、ディンプルキー、防犯カメラ、バ...		
保険等	要 2年18,000円		
備考	※入居可能日はあくまで予定です※※1年未満の解約の場合、違約金1ヶ月※2年未満の解約の場合、違約金0.5ヶ月※クリーニング費用(退去時):38,500円(税込)◆契約時諸費用◆GVサポート2.4(2年):16,500円(税込)鍵交換料:33,000円(税込)保険料:18,000円2年解約予告:45日前 GVサポート2.4(2年):15,000円 更新料:新賃料1ヶ月 鍵交換代等:有 30,000円〜 利用駅1:東京メトロ有楽町線 新高町 徒歩4分 利用駅2:東京メトロ日比谷線 築地 徒歩7分		

みずべや  
水商売のお部屋

新宿本店 新宿区新宿3-21-4新宿ニューターワビル1階  
TEL 03-6279-2032



みずべや  
歌舞伎のお部屋

あずま通り店 新宿区歌舞伎町1-8-3良川ビル2階  
TEL 03-6205-5732



みずべや  
池袋のお部屋

池袋店 豊島区池袋2-4-2YKビル1階  
TEL 03-6907-2660

間取り図



基本情報

住所	東京都江東区海辺 19-2	号室	201		
交通	1	半蔵門線住吉駅 徒歩10分	間取り	1K	
	2	都営新宿線住吉駅 徒歩10分	広さ	壁芯26.26㎡	
	3	都営新宿線西大島駅 徒歩18分	方角	西	
築年月	2014年4月	構造	RC・4階建	現況	期日指定 2022年11月下旬

賃料等

敷金	0ヵ月	礼金	1ヵ月
賃料	92,000円		
共益費	10,500円		

●指定火災保険/20,000円 契約期間2年 ●更新料/新賃料の1ヵ月

■事務手数料22,000円 ■鍵交換代30,000円 ■室内清掃費55,000円 ■家具無し賃料90,000円 ■指定賃貸保証加入 (総賃料100%) ■家具家電撤去費用27,500円 (税込) (家具家電無し契約を希望の場合) ■短期解約違約金: 賃料1ヶ月分 (1年未満) ■モバイルwifi (17GB)付 ■民泊・簡易宿泊による利用及びそれに伴う広告等は一切禁止 ■法人で保証会社加入無しの場合、敷金1ヵ月 ■海外審査相談可

設備

エレベーター / フローリング / 家具・家電付 / エアコン / 冷蔵庫 / 洗濯乾燥機 / テレビ / TVインターホン / システムキッチン / 給湯 / バストイレ別 / 浴室乾燥機 / 温水洗浄便座 / 洗面所独立 / 暖房便座 / シューズボックス / オートロック / 防犯カメラ / 敷金不要 / 外国人可

建物内観



外観画像



SET UP賃貸 (家具・家電付き) 対応

[ 家具・家電付き基本内容 ] 条件をご確認下さい。

- TV
- 冷蔵庫
- レンジ
- ペット
- デスク
- チェア
- カーテン
- カーテン
- その他備品

※物件により異なる場合がございます。

詳しくはお問合せ下さい。



みずべや 水商売のお部屋

新宿本店 新宿区新宿3-21-4新宿コートワビル1階  
TEL 03-6279-2032



みずべや 歌舞伎のお部屋

あずま通り店 新宿区歌舞伎町1-8-3良川ビル2階  
TEL 03-6205-5732



みずべや 池袋のお部屋

池袋店 豊島区池袋2-4-2YKビル1階  
TEL 03-6907-2660

# 貸マンション

森下駅

ルクレ森下レジデンス 1201

間取り  
ワンルーム

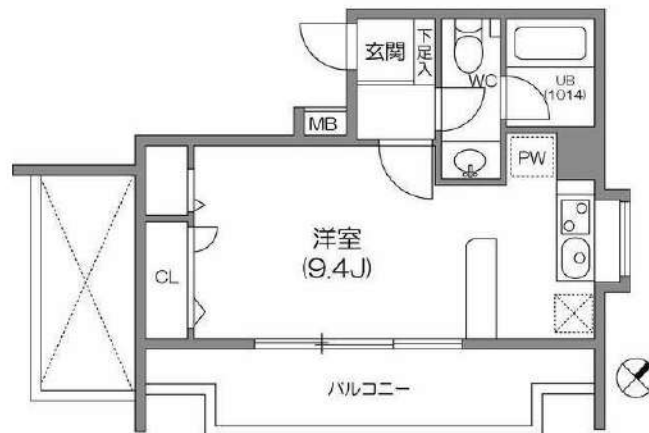
専有面積  
25.53㎡

築年月  
2007年10月



## チェックポイント！

フリーレント：1ヶ月、主要採光面：南東向き、ペット相談 小型犬可猫可(敷金1ヶ月積み増し、退去時償却)、最上階、B・T別シャワー、浴室乾燥機、トイレ、温水洗浄便座、洗面所独立、システムキッチン、収納スペース、クローゼット、シューズボックス、室内洗濯機置場、給湯、都市ガス、フローリング、エアコン、CATV、オートロック、モニタ付インターホン、ディンプルキー、防犯カメラ、バルコニー、エレベーター、宅配BOX



物件種目	貸マンション
最寄駅	森下
間取タイプ	ワンルーム
賃貸条件	賃料 99,000円
	礼金なし 敷金なし 保証金なし

物件所在地	東京都江東区新大橋1丁目4-14		
交通	都営新宿線 森下 徒歩3分		
建物	建物名	ルクレ森下レジデンス 1201	
	構造・規模	SRC 12階建/12階部分	
	使用部分積	25.53㎡	
	間取内訳	洋9.4	
築年月	2007年10月	契約期間	2年
管理費等	なし 共益費 10,000円/月 雑費なし		
駐車場	なし		
現況	居住中	入居可能時期	2022年10月28日予定
設備	B・T別シャワー、浴室乾燥機、トイレ、温水洗浄便座、洗面所独立、システムキッチン、収納スペース、クローゼット、シューズボックス、室内洗濯機置場、給湯、都市ガス、フローリング、エアコン、CATV、オートロック、モニタ付インターホン、ディンプルキー、防犯カメラ、バルコニー、エレベーター...		
保険等	要 2年20,000円		
備考	敷金・礼金ゼロ！ ■法人契約時、保証会社免除：敷金1ヶ月必須 ■解約予告2ヶ月前（日割） ■更新料：新賃料の1ヶ月 カギ費用：22,000円 退去時RC代：38,500円 更新料：なし 賃貸保証：加入要 株式会社エポスカード（東京） ROOM ID（個人）保証料：保証人有30% 無40%（法人）40% 利用駅1：東京メトロ半蔵門線 水天宮前 徒歩11分 利用駅2：東京メトロ半蔵門線 清澄白河 徒歩11分		

みずべや  
水商売のお部屋

新宿本店 新宿区新宿3-21-4新宿ニュータワービル1階  
TEL 03-6279-2032



みずべや  
歌舞伎のお部屋

あずま通り店 新宿区歌舞伎町1-8-3良川ビル2階  
TEL 03-6205-5732



みずべや  
池袋のお部屋

池袋店 豊島区池袋2-4-2YKビル1階  
TEL 03-6907-2660

# クレイシア森下ステーションサイト

号室	賃料
207	102,500円

## 築浅分譲賃貸マンション

インターネット(Wi-Fi)無料!

ペット飼育可 保証金二ヶ月(退去時償却)



画像はイメージです。  
インターネットはギガプライズのみ利用可



図面が現状と異なる場合は現状優先とします。  
更新料:新賃料の1ヶ月分

管理費	10,000円		
敷金	0ヶ月	礼金	0ヶ月
所在地	東京都江東区 森下1丁目10-2		
交通	都営大江戸線 森下 徒歩1分 都営新宿線 森下 徒歩1分 東京メトロ半蔵門線 清澄白河 徒歩7分		
構造	鉄筋コンクリート(RC造) 9階建		
専有面積	25.52㎡	開口部方位	東
総戸数	78戸	間取り	1K
築年月	2021/02	契約期間	2年
駐車場等	バイク置き場空有 月額,駐輪場空有無料		
入居日	即		
設備等	都市ガス, 公共下水, 宅配BOX, バス・トイレ別, 浴室乾燥機, 室内洗濯機置き場, 2階以上の物件, ペット相応, ガスコンロ, システムキッチン, コンロ2口, フローリング, バルコニー, エレベーター, CSアンテナ, BSアンテナ, エアコン, 独立洗面台, 防犯カメラ, 温水洗浄便座, ネット無料, 暖房便座, 収納, 下駄箱, モニタ付オートロック, ゴミ置場, シリリングキー(ディンプル), 二重床構造, ダブルロックキー, 24時間緊急通報システム, マルチメディアコンセント, 人感照明センサー		
備考	※365日以内の解約の場合、短期解約違約金 賃料(管理費込)1ヶ月分 ※更新事務手数料:新賃料の0.5ヶ月分 ※ルームクリーニング代(退去時支払):48,400円(税込) 室内除菌消毒代:5,500円(税込) 鍵交換料:30,800円(税込) 保険料:20,000円/2年 解約予告:1ヶ月前		

- 保証会社加入必須
- 新日本信用保証
    - ①初回賃料総額40%(年額1万円)
    - ②初回賃料総額80%(年額無)
    - ③学生プラン初回3万円4年間年額無(5年目~年額1万円)※要学生証コピー  
口座振替手数料 220円(税込)/月
  - クレディセゾン
    - ①初回賃料総額40%(年額1万円更新)  
※賃料(管理費込)が15万円以上年額1.4万円
    - ②学生プラン初回1.5万円年額1万円※要学生証コピー

- ◆契約時必要書類◆
- ご契約者様 ・顔写真付身分証明書(1stコピー)  
・健康保険証(1stコピー)  
・住民票※マイナンバー非掲載
- ご入居者様 ・顔写真付身分証明書(1stコピー)

**みずべや**  
水商売のお部屋

**新宿本店** 新宿区新宿3-21-4新宿ニュータワービル1階  
TEL 03-6279-2032



**みずべや**  
歌舞伎のお部屋

**あずま通り店** 新宿区歌舞伎町1-8-3良川ビル2階  
TEL 03-6205-5732



**みずべや**  
池袋のお部屋

**池袋店** 豊島区池袋2-4-2YKビル1階  
TEL 03-6907-2660

カスティア人形町Ⅱ 0203

1DK

人形町駅 (400m)・オートロック・全室温水洗浄暖房便座・エアコン・フローリング・防犯カメラ・UCOM光レジデンス導入物件 インターネット無料(Wi-Fiルーター無料レンタル可)

建物外観



Room Plan

専有面積: 33.36㎡



ペット

カスティア人形町Ⅱ エントランス



【賃貸条件】

賃料	129,000円		
共益費	6,000円		
駐車場	-		
敷金	1ヶ月	礼金	1ヶ月

【物件概要】

※貸主区分: 大和リビング

所在地	東京都中央区日本橋富沢町8-12		
間取り	1DK	専有面積	33.36㎡
間取り詳細	洋4.5 DK8.6		
物件種別	マンション	建物構造	鉄骨鉄筋コンクリート造
階数	2/12階建	築年月	2004年8月
入居可能日	2022年10月23日	商品名	その他
交通	東京地下鉄日比谷線 人形町駅 徒歩5分 東京都新宿線 馬喰横山駅 徒歩2分		

【設備情報】

エアコン	温水洗浄暖房便座	浴室換気乾燥機
ペット飼育可	オートロック	鍵種類: デンプル錠
防犯カメラ	追い焚き給湯	BSアンテナ
CATV	CSアンテナ	エレベーター
宅配ボックス	駐輪場	クローゼット
フローリング	シューズボックス	システムキッチン
洗面台	バス・トイレ別	インターネット接続
ガス種別: 都市ガス		排水: 公共下水

【備考】

更新料1ヶ月 ■ペット飼育(小型犬1匹)相談可 ※敷金1ヶ月積み増し

仲介手数料 保険 有り 家財保険加入の必要があります。

鍵交換費用: 22,000円 ※原則1年未満で解約された場合は違約金が発生します。ペット飼育条件: 小型犬のみ: 敷金1ヵ月追加。

- 保証会社利用原則必須【初回保証料40%、更新料10,000円~/年】
- 保証会社利用できない大手法人契約の場合、敷金2ヶ月となります

9/6解約予定(先行申込受付中)

みずいべや  
水商売のお部屋

新宿本店 新宿区新宿3-21-4新宿ニューターワビル1階  
TEL 03-6279-2032



みずいべや  
歌舞伎のお部屋

あずま通り店 新宿区歌舞伎町1-8-3良川ビル2階  
TEL 03-6205-5732



みずいべや  
池袋のお部屋

池袋店 豊島区池袋2-4-2YKビル1階  
TEL 03-6907-2660

ZOOM日本橋蛸殻町

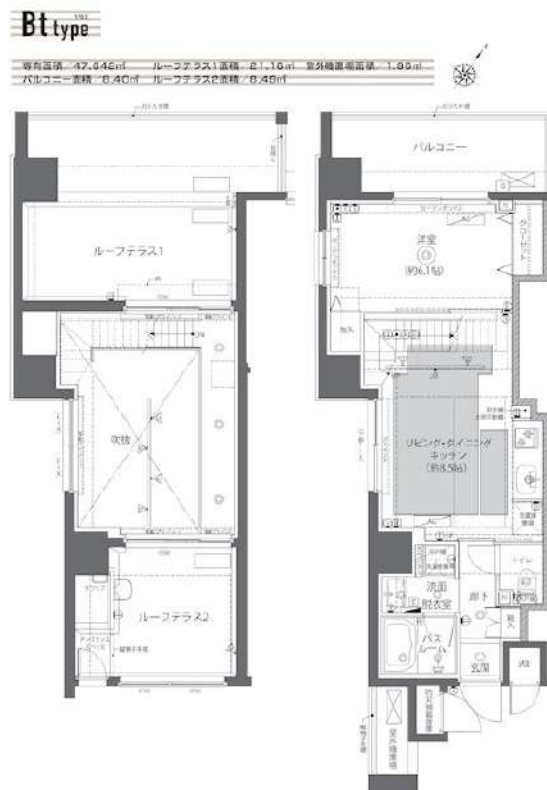
1102号室

TVモニター付オートロック 宅配ボックス インターネット無料 Wi-Fi完備 エレベーター  
 【ペット可】 【デザイナーズマンション】 【二人入居可】 【フリーレント1ヶ月】

【外観】



【間取り図】



※図面と現状が異なる場合は現状優先となります。

賃料	244,000円		
管理費等	20,000円	間取り	1LDK
敷金	無	礼金	無
償却金	-	保証金	-
物件種別	マンション		
建物所在地	東京都中央区日本橋蛸殻町 1丁目3-3		
交通	東京メトロ半蔵門線 水天宮前 徒歩5分 東京メトロ東西線 茅場町 徒歩5分		
間取詳細	LDK(8.5畳) 洋室(6.1畳)		
構造・規模	鉄筋コンクリート 12階建 11階		
専有面積	47.64㎡	向き	北西
築年月	2020年3月24日	契約期間	2年
入居時期	即時	更新料	1ヶ月(新賃料)
設備	2口ガス(グリル付) 追焚 温水洗浄便座 床暖房 角部屋 クローゼット エアコン2基		
その他費用	[一時金] 鍵交換費用(税込): 22,000円 [月次費用] 家財保険+付帯サービス(税込): 1,575円 [備考] ■ 契約時: 当月分+翌月分の賃料・管理費をお支払い頂きます ■ ペット飼育時: 敷金1ヶ月追加(別途飼育細則参照・要申請書) ■ 解約時: ルームクリーニング費用及び借主負担分の原状回復費用をお支払い頂きます		
保証会社	必須 初回保証料 = 賃料等 × 50%(法人50%)、月額保証料 = 賃料等 × 1%		
備考	■ 民泊利用不可 ■ 自転車: 月額500円 (契約時2年間一括払い※台数要確認) ■ 部屋タイプ: Bt ※フリーレント: 契約開始日より1年以内に退去された場合は、フリーレント分の賃料と管理費をお支払い頂きます。		

情報更新日 2022年9月21日



**みずべや**  
水商売のお部屋

**新宿本店** 新宿区新宿3-21-4新宿ニューワールドビル1階  
TEL 03-6279-2032



**みずべや**  
歌舞伎のお部屋

**あずま通り店** 新宿区歌舞伎町1-8-3良川ビル2階  
TEL 03-6205-5732



**みずべや**  
池袋のお部屋

**池袋店** 豊島区池袋2-4-2YKビル1階  
TEL 03-6907-2660