

ベルシード中板橋 606

物件種別	間取り	賃料	管理費等
マンション	1K	74,000円	15,000円

【必須】ベルプラス[家財保険/設備トラブル24時間駆け付け/騒音・近隣トラブルサポート]
【月額:1900円(税込)]or【2年一括:38000円(税込)]選択可※但し一括払いは途中解約返金不可

【建物管理会社:ベルテックス TEL:03-6304-5597】 ペット種類・インターネット・BS・CS・駐車場・バイク置き場・駐輪場など共有部分に関しては建物管理会社にご確認下さい ※ペット可の場合は敷金積増/償却となります。



敷金/保証金	0円	礼金/権利金	74,000円
敷引/償却金		更新料	1.5ヶ月(新賃料)
更新事務手数料			
その他費用	[一時金] 鍵交換費: 33,000円, 室内抗菌代: 13,000円 [月次費用] ベルプラス: 1,900円		
物件所在地	東京都板橋区中板橋21-14		
交通	東武東上線 中板橋駅 徒歩3分 東武東上線 ときわ台駅 徒歩12分 東武東上線 大山駅 徒歩15分		
間取り詳細	洋室 7.2畳		
構造	鉄筋コンクリート 6階 / 12階建		
面積	25.63㎡	向き	東
築年月	2017年2月	契約期間	普通借家契約 2年
退去日	2022年11月23日	入居時期	2022年12月中旬
駐車場	無 駐輪場 バイク置き場		
設備	システムキッチン, 給湯, CS, BS, 出窓, 角住戸, 温水洗浄便座, 浴室乾燥, 洗面所独立, クローゼット, シューズボックス, バストイレ別, シャワー, ガスコンロ, ガスコンロ設置済, 2口コンロ, エアコン, 室内洗濯機置場, オートロック, フローリング, 光ファイバー, TVインターホン, ネット使用料不要, モニタ付オートロック, 洗面化粧台, 当社管理物件, 宅配BOX, 防犯カメラ, エレベーター, 24時間ゴミ出し可, 敷地内ゴミ置き場, 分譲タイプ, セキュリティ会社加入済		
入居諸条件	ペット可, ルームシェア可, 飲食店不可, 外国人可, 楽器使用不可, 高齢者相談, 子供相談, 事務所不可, 性別不問, 単身可, 二人入居可, 法人可		
損害保険			
保証会社	必須 指定保証会社: 初回契約時: 50%, 初回保証料, 総賃料の50%~		
備考	内見・申込はいい物件スクエア NURO光導入可(有料)ベルプラス[家財保険/設備トラブル24時間駆け付け/騒音・近隣トラブルサポート] ※【2年一括型:38,000円(税込)】も選択可能ですが、途中解約されても返金していません。短期解約違約金:1年未満は総賃料2ヶ月分、1年以上1.5年未満は総賃料1.5ヶ月分。ペット飼育可能の場合は敷金積増/償却となります。法人様申込の場合、条件によっては礼金増額になる場合がございます。		

※図面と異なる場合は現況を優先となります。

みずべや
水商売のお部屋

新宿本店 新宿区新宿3-21-4新宿ニューターワビル1階
TEL 03-6279-2032

みずべや
歌舞伎のお部屋

あずま通り店 新宿区歌舞伎町1-8-3良川ビル2階
TEL 03-6205-5732

みずべや
池袋のお部屋

池袋店 豊島区池袋2-4-2YKビル1階
TEL 03-6907-2660

ペット可高級分譲賃貸マンション MAXIV 東武練馬

東武東上線

『東武練馬』駅徒歩7分



～ご利用保証会社～

エポスROOM iD・ルームバンクインシュア

初回保証料：保証人有30%・保証人なし40%

※留学生方 初回：毎月支払い合計額の100%（最低保証料30,000円）

月額保証料 2%（最低保証料：1,000円）

※初期費用のお支払いにクレジットカード決済をご利用可

※法人様契約の際の諸条件は別途お問い合わせください

※ライオンに関して※申込自由※
※PinT電氣一括直通納付、PinT電氣申込メールがきます※
※オール電化対応※
※電気代は他のライフライン・ライフライン敷次業者からご室内
手前にご室内をお断りします！※対応物件あり



ペット飼育可能

※猫・小型犬いづれか2匹

(体高40cm・体長50cm・体重10kg迄)

飼育時は敷金プラス1ヶ月預かり

※参考写真

名称：MAXIV 東武練馬(マキシヴトウネリマ)
所在地：東京都板橋区徳丸3丁目26番12号
構造：鉄筋コンクリート造地上6階建
竣工：2019年4月
交通：東武東上線『東武練馬』駅徒歩7分
賃貸条件：敷金0ヶ月/礼金1ヶ月

更新料 新賃料の1.5ヶ月分
文書事務手数料 5,500円(税込)
鍵交換費用 22,000円(税込)
振替事務手数料 330円/月(税込)
ステージ安心サポート24 19,800円(税込)
※短期解約違約金特約：1年未満1ヶ月

火災保険：18,000円

その他：保証会社加入のこと

保証人不要プランご相談可能

初回保証料：毎月支払額の30%～40%

※学生プラン有り：初回保証料 10,000円～

月額保証料 700円

※保証会社利用しない場合は、敷金2ヶ月

独立洗面台

ネット・Wi-Fi
無料♪

宅配ボックス

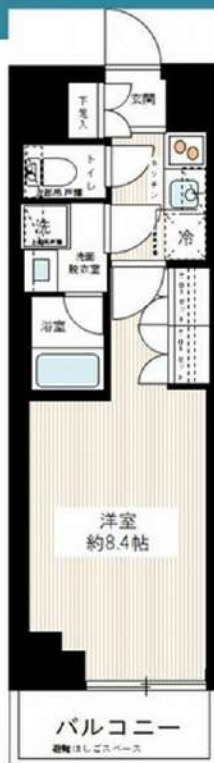
24H式出し可能

～設備概要～

- *TVモニター付オートロック
- *2口ガスシステムキッチン
- *独立洗面台
- *浴室換気暖房乾燥機
- *室内洗濯防水パン
- *ウォシュレット
- *防犯カメラ
- *エアコン完備
- *エレベーター
- *インターネット/wi-fi無料(シーファイブ)
- *宅配BOX・メールBOX
- *BS・CSアンテナ
- *敷地内ごみ置き場(24時間ゴミ捨て可)
- *駐輪場 空きあり ラック上段2,400円・下段4,800円/年(一年一括)

【募集条件】

号室	賃料	間取り	専有面積	現況
201	82,000円	1K	25.51㎡	10/22 退去予定
506	83,500円	1K	25.68㎡	9/28 退去予定
602	84,000円	1K	26.27㎡	10/1 退去予定
管理費 8,000円				



201号室



506号室



602号室

図面と現況が異なる場合は、現況優先と致します

※退去時、賃主の指定業者による室内のクリーニング費用(38,500円・税込)・エアコン内部洗浄(12,100円・税込/台)は借主様負担となります。

みずべや
水商売のお部屋

新宿本店 新宿区新宿3-21-4新宿ニューワールド1階
TEL 03-6279-2032



みずべや
歌舞伎のお部屋

あずま通り店 新宿区歌舞伎町1-8-3良川ビル2階
TEL 03-6205-5732



みずべや
池袋のお部屋

池袋店 豊島区池袋2-4-2YKビル1階
TEL 03-6907-2660

フェニックス椎名町駅前 912

物件種別	間取り	賃料	管理費等
マンション	1K	84,000円	4,000円

敷金/保証金	84,000円	礼金/権利金	84,000円
敷引/償却金		更新料	1ヶ月(新賃料)
更新事務手数料			
その他費用	<small>[-一時金] 鍵交換費用(税込): 22,000円 [月次費用] 家財保険+付帯サービス(税込): 1,475円 (備考) ■契約時: 当月分+翌月分の賃料・管理費をお支払い頂きます ■ペット飼育時: 敷金1ヶ月追加(別途飼育相則参照・要申請書) ■解約時: ルームクリーニング費用及び借主負担分の原状回復費用をお支払い頂きます</small>		
物件所在地	東京都豊島区西池袋4丁目38-7		
交通	西武池袋線 椎名町駅 徒歩2分 東京メトロ有楽町線 要町駅 徒歩12分		
間取り詳細	9階: 洋室 6.10畳		
構造	鉄筋コンクリート 9階 / 12階建		
面積	21.28㎡	向き	東
築年月	2012年4月17日	契約期間	普通借家契約 2年
退去日	2022年9月25日	入居時期	2022年10月下旬
駐車場	要問合せ 駐輪場 バイク置き場		
設備	2口ガス バス・トイレ別 独立洗面台 浴室換気乾燥機 温水洗浄便座 エアコン フローリング		
入居諸条件	ペット可		
損害保険			
保証会社	必須 初回保証料=賃料等×50%(法人50%)、月額保証料=賃料等×1%		
備考	■民泊利用不可 ■自転車: 月額500円 バイク: 2,000円(契約時2年間一括払い※台数要確認) ■部屋タイプ: H2 ※内装は入居までに変更となる場合がございます		

外観



その他

間取り図

※下記の図面はH1タイプです。H2タイプはH1タイプの反転タイプとなります。



H1タイプ

※図面と異なる場合は現況を優先となります。



みずべば
水商売のお部屋

新宿本店 新宿区新宿3-21-4新宿ニュータウンビル1階
TEL 03-6279-2032



みずべば
歌舞伎のお部屋

あずま通り店 新宿区歌舞伎町1-8-3良川ビル2階
TEL 03-6205-5732



みずべば
池袋のお部屋

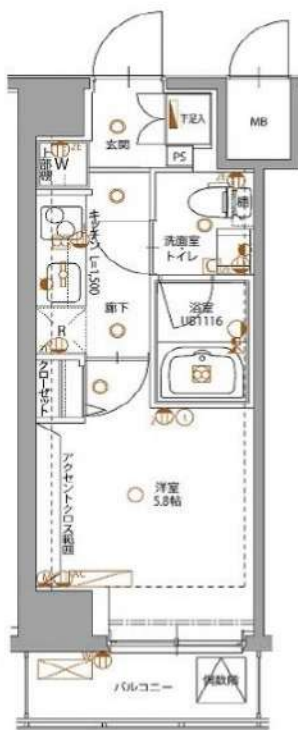
池袋店 豊島区池袋2-4-2YKビル1階
TEL 03-6907-2660

管理公司可提供中文服务。日语不流畅的朋友也可以安心入住。

관리회사 한국어상담가능! 일본어가 아직 서투르신분도 안심입주!

B City 東池袋

For Rent



名称 : B City 東池袋 203

所在地 : 東京都豊島区東池袋2-6-11

交通 : JR山手線 「大塚」駅 徒歩 6分
東京外丸の内線 「新大塚」駅 徒歩 8分
東京外有楽町線 「東池袋」駅 徒歩 13分

構造 : RC造 地上 11階建

築年数 : 2014年 8月

契約期間 : 普通借家2年間(更新料:新賃料の1.5ヶ月分)

賃料 : 90,000円

管理費 : -

礼金 : 1ヶ月

敷金 : 1ヶ月(償却:クリーニング費用を含む)

入居日 : 2022年11月6日退去予定/11月20日入居可能予定

面積 : 21.52㎡

備考 : ・フレックス少額短期保険/2年

(¥23,000~ ¥30,000のプランからお選び下さい。)

・Bリリース (24時間安心サービス) /2年 20,000円+税

・鍵交換費用 20,000円+税

・保証会社加入必須 (Casaから審査をかけさせていただきます)

Casa:総賃料の50% (500円+税/月) (10,000円/年)

※審査結果により、保証会社の変更をお願いする場合があります。

・解約予告2ヶ月前 (短期解約違約金有り)

・ペット飼育 2匹まで飼育可◎

小型犬 (敷金+1ヶ月) /猫 (敷金+1.5ヶ月)

(ペット敷金は預かりになります。)

・図面と現況が異なった場合は現況優先します。

・契約書発行後のキャンセルは33,000円(税込)の手数料を頂戴致します。

〔建物管理〕

パンズシティ株式会社 03-5339-2808

駐車場・駐輪場 有 (空要確認) / バイク置場 無

・モニター付インターホン

・防犯カメラ

・インターネット対応

・24時間セキュリティ

・宅配ボックス

・敷地内ゴミ置き場

・ガス2口システムキッチン

・浴室換気乾燥暖房機

・温水洗浄便座



みずべや
水商売のお部屋
新宿本店 新宿区新宿3-21-4新宿ニューワールドビル1階
TEL 03-6279-2032



みずべや
歌舞伎のお部屋
あずま通り店 新宿区歌舞伎町1-8-3良川ビル2階
TEL 03-6205-5732



みずべや
池袋のお部屋
池袋店 豊島区池袋2-4-2YKビル1階
TEL 03-6907-2660

貸マンション

大塚駅

ハーモニーレジデンス山手サウス大塚(ハーモニーレジデンスヤマテサウスオオツカ) 103

間取り
1DK

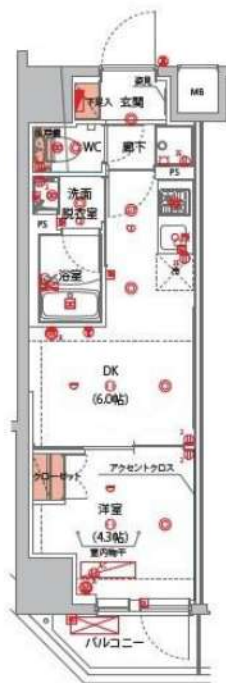
専有面積
25.52㎡

築年月
2022年03月



チェックポイント！

主要採光面：北東向き,事務所使用不可,D I Y不可,ペット相談,保証人不要,二人入居可,デザイナーズ,外観タイル張り,B・T別,シャワー,浴室乾燥機,トイレ,温水洗浄便座,洗面台,2口コンロ,システムキッチン,クローゼット,シューズボックス,室内洗濯機置場,給湯,プロパンガス,フローリング,エアコン,C S, B S端子,インターネット使用料無料,モニタ付オートロック,モニタ付インターホン,エレベーター,宅配BOX



物件種目	貸マンション
最寄駅	大塚
間取タイプ	1DK
賃貸条件	賃料 109,000円 礼金1ヶ月 敷金なし 保証金なし

物件所在地	東京都豊島区南大塚1丁目 37-1		
交通	J R山手線 大塚 徒歩7分		
建物	建物名	ハーモニーレジデンス山手サウス大塚(ハーモニーレジデンスヤマテサウスオオツカ) 103	
	構造・規模	R C 10階建/1階部分	
	使用部分積	25.52㎡	
	間取内訳	DK 6畳	
築年月	2022年03月	契約期間	2年
管理費等	なし 共益費 15,000円/月 雑費なし		
駐車場			
現況	空家	入居可能時期	即時
設備	B・T別,シャワー,浴室乾燥機,トイレ,温水洗浄便座,洗面台,2口コンロ,システムキッチン,クローゼット,シューズボックス,室内洗濯機置場,給湯,プロパンガス,フローリング,エアコン,C S, B S端子,インターネット使用料無料,モニタ付オートロック,モニタ付インターホン,エレベーター,宅...		
保険等	要 2年22,000円		
備考	■入居中サポート/21450円 ■抗菌代/16500円 ■事務手数料/11000円 更新料:新賃料1.5ヶ月 賃貸保証:利用可 保証会社必須~50%(最低保証料5万円) 利用駅1:都営三田線 巢鴨 徒歩8分 利用駅2:都電荒川線 大塚駅前 徒歩7分		

みずべや
水商売のお部屋

新宿本店 新宿区新宿3-21-4新館ニューワールド1階
TEL 03-6279-2032



みずべや
歌舞伎のお部屋

あずま通り店 新宿区歌舞伎町1-8-3長川ビル2階
TEL 03-6205-5732



みずべや
池袋のお部屋

池袋店 豊島区池袋2-4-2YKビル1階
TEL 03-6907-2660

貸マンション

池袋駅

ルクレ西池袋 0316

間取り
1K

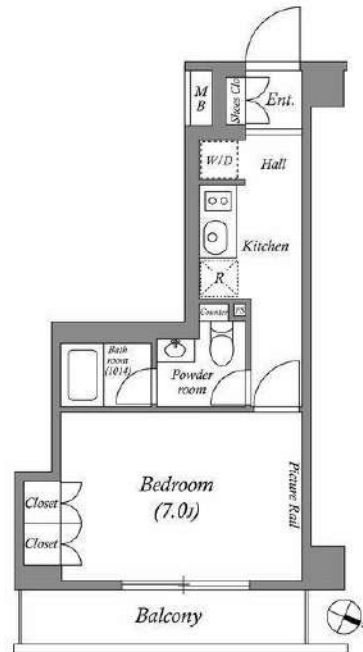
専有面積
25.88㎡

築年月
2017年01月



チェックポイント！

フリーレント：1ヶ月、主要採光面：北東向き、ペット相談 小型犬可猫可(敷金1ヶ月積み増し、退去時償却)、B・T別、シャワー、浴室暖房、温水洗浄便座、洗面所独立、2口コンロ、システムキッチン、クローゼット、シューズボックス、室内洗濯機置場、都市ガス、フローリング、エアコン、CS、BS端子、CATV、ダブルロックドア、オートロック、モニタ付インターホン、防犯カメラ、バルコニー、エレベーター、宅配BOX



物件種目	貸マンション
最寄駅	池袋
間取タイプ	1K
賃貸条件	賃料 113,000円
	礼金なし 敷金なし 保証金なし

物件所在地	東京都豊島区西池袋3丁目 15番6号		
交通	J R山手線 池袋 徒歩6分		
建物	建物名	ルクレ西池袋 0316	
	構造・規模	RC 5階建/3階部分	
	使用部分積	25.88㎡	
	間取内訳	洋7	
築年月	2017年01月	契約期間	2年
管理費等	なし 共益費 15,000円/月 雑費なし		
駐車場	なし		
現況	居住中	入居可能時期	2022年10月28日予定
設備	B・T別、シャワー、浴室暖房、温水洗浄便座、洗面所独立、2口コンロ、システムキッチン、クローゼット、シューズボックス、室内洗濯機置場、都市ガス、フローリング、エアコン、CS、BS端子、CATV、ダブルロックドア、オートロック、モニタ付インターホン、防犯カメラ、バルコニー、エレベーター...		
保険等	要 2年20,000円		
備考	敷金・礼金ゼロ！ ■法人契約時、保証会社免除：敷金1ヶ月必須 ■解約予告2ヶ月前(日割) ■更新料：新賃料の1ヶ月 カギ費用：42,900円 退去時RC代：38,500円 更新料：なし 賃貸保証：加入要 株式会社エポスカード(東京) ROOM ID (個人)保証料：保証人有30% 無40% (法人)40% 利用駅1：東京メトロ丸ノ内線 池袋 徒歩6分 利用駅2：東京メトロ副都心線 池袋 徒歩6分		

みずべや 水商売のお部屋
新宿本店 新宿区新宿3-21-4新宿ニードタワービル1階
 TEL 03-6279-2032



みずべや 歌舞伎のお部屋
あずま通り店 新宿区歌舞伎町1-8-3良川ビル2階
 TEL 03-6205-5732



みずべや 池袋のお部屋
池袋店 豊島区池袋2-4-2YKビル1階
 TEL 03-6907-2660

貸マンション

大塚駅

ガリシア大塚South 801

間取り
1LDK

専有面積
42.07㎡

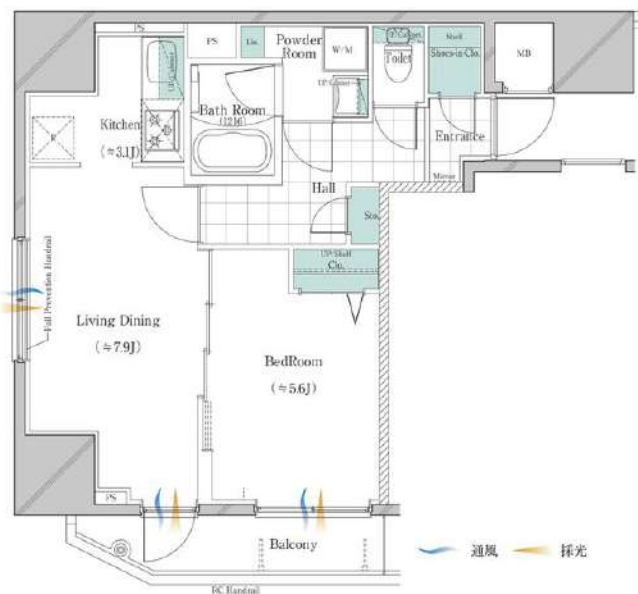
築年月
2019年09月



駅チカ3分の好立地
インターネット・Wi-Fi無料

チェックポイント!

主要採光面：北東向き社宅可ルーフシェア不可二人入居可、2面採光デザイナーズ外観タイル張り、常時ゴミ出し可能分譲タイプ、角部屋24時間換気システム、B・T別シャワー追焚機能浴室暖房浴室乾燥機、トイレ温水洗浄便座洗面所洗面台シャワー付洗面化粧台洗面所独立ガスコンロ付、ガスコンロ可、3口以上コンロシステムキッチン収納スペース、クローゼット、シューズI C室内洗濯機置場、洗濯機置場、給湯都市ガス、フローリング、冷房暖房エアコン、CS、B S端子、CA TV、MMコンセント、インターネット対応、インターネット使用料無料、ダブルロックドア、オートロック、モニターオートロック、モニタ付インターホン、ディンプルキー...



物件種目	貸マンション
最寄駅	大塚
間取タイプ	1LDK
賃貸条件	賃料 167,000円 礼金1ヶ月 敷金なし 保証金なし

物件所在地	東京都豊島区南大塚3丁目 30-10		
交通	J R山手線 大塚 徒歩3分		
建物	建物名	ガリシア大塚South 801	
	構造・規模	RC 14階建/8階部分	
	使用部分積	42.07㎡	
	間取内訳	洋5.6 LDK7.9	
築年月	2019年09月	契約期間	2年
管理費等	なし 共益費 15,000円/月		
駐車場			
現況	居住中 2022年10月29日退去予定	入居可能時期	相談
設備	B・T別シャワー追焚機能浴室暖房浴室乾燥機、トイレ温水洗浄便座洗面所洗面化粧台洗面所独立ガスコンロ付、ガスコンロ可、3口以上コンロシステムキッチン収納スペース、クローゼット、シューズI C室内洗濯機置場洗濯機置場給湯都市ガス、フローリング...		
保険等	要		
備考	火災保険及び緊急24時間駆け付けサービス等が付帯した入居者様への安心サービス「BRIサポート24」への加入が必須となります。(月額1,500円) 申込は「申込受付くん」よりお手続きください。 更新事務手数料：新賃料0.5カ月 更新料：新賃料1ヶ月 賃貸保証：加入要<個人> ジャックス[VICCS-ONE] 初回：合計家賃50% 事務手数料：合計家賃1%/月 更新料：10,500円/年<法人> エボスカード[ROOM ID] 初回：合計家賃50% 1年ごと更新料あり 鍵交換代等：有 33,000円～ 利用駅1：都電荒川線 大塚駅前 徒歩3分 利用駅2：東京メトロ丸の内線 新大塚 徒歩10分		

みずいべや
水商売のお部屋

新宿本店 新宿区新宿3-21-4新宿ニューワールド1階
TEL 03-6279-2032



みずいべや
歌舞伎のお部屋

あずま通り店 新宿区歌舞伎町1-8-3良川ビル2階
TEL 03-6205-5732



みずいべや
池袋のお部屋

池袋店 豊島区池袋2-4-2YKビル1階
TEL 03-6907-2660