

# ウィスティリアときわ台

号室	賃料		
302	70,000円		

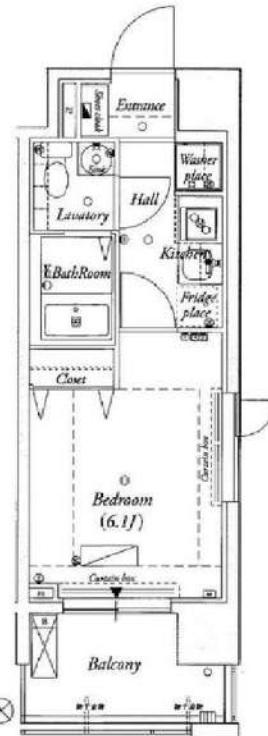
## 分譲賃貸マンション



写真はイメージです  
 ※ペット飼育不可  
 インターネットに関しては建物管理会社へご確認ください

- 保証会社加入必須
- 新日本信用保証
    - ①初回賃料総額4.0% (年額1万円)
    - ②初回賃料総額8.0% (年額無)
    - ③学生プラン初回3万円4年間年額無 (5年目～年額1万円)※要学生証コピー  
口座振替手数料 220円(税込)/月
  - クレディセゾン
    - ①初回賃料総額4.0% (年額1万円更新)  
※賃料(管理費込)が15万円以上年額1.4万円
    - ②学生プラン初回1.5万円年額1万円※要学生証コピー

- ◆契約時必要書類◆
- ご契約者様 ・顔写真付身分証明書(1stコピー)  
 ・健康保険証(1stコピー)  
 ・住民票※マイナンバー非掲載
- ご入居者様 ・顔写真付身分証明書(1stコピー)



図面が現状と異なる場合は現状優先とします。  
 更新料:新賃料の1ヶ月分

管理費	10,000円		
敷金	0ヶ月	礼金	1ヶ月
所在地	東京都板橋区 南常盤台1丁目34-2		
交通	東武東上線 ときわ台 徒歩3分		
構造	鉄骨鉄筋コンクリート(SRC造) 14階建		
専有面積	21.17㎡	開口部方位	南西
総戸数	67戸	間取り	1K
築年月	2009/08	契約期間	2年
入居日	相談 11/24退去(入居中)		
設備等	都市ガス、公共下水、オートロック、宅配BOX、バス・トイレ別、浴室乾燥機、室内洗濯機置き場、角部屋、2階以上の物件、ガスコンロ、システムキッチン、コンロ2口、フローリング、バルコニー、エレベーター、CATV、CSアンテナ、BSアンテナ、エアコン、独立洗面台、防犯カメラ、温水洗浄便座、暖房便座、2面採光、収納、下駄箱、ゴミ置場、インターネット接続可、シリンダーキー、ダブルロックキー、24時間緊急通報システム、マルチメディアコンセント		
備考	※365日以内の解約の場合、短期解約違約金 賃料(管理費込)1ヶ月分 ※更新事務手数料:新賃料0.5ヶ月分 ※ルームクリーニング代(退去時支払):38,500円(税込) 室内除菌消毒代:5,500円(税込) 鍵交換料:30,800円(税込) 保険料:20,000円 2年 解約予告:1ヶ月前		



**みずべば**  
水商売のお部屋

**新宿本店** 新宿区新宿3-21-4新宿ニュータウンビル1階  
TEL 03-6279-2032



**みずべば**  
歌舞伎のお部屋

**あずま通り店** 新宿区歌舞伎町1-8-3良川ビル2階  
TEL 03-6205-5732



**みずべば**  
池袋のお部屋

**池袋店** 豊島区池袋2-4-2YKビル1階  
TEL 03-6907-2660





新築

名称：ベルシード板橋蓮根アンベリール  
 所在地：東京都板橋区坂下3丁目29番12号  
 構造：鉄筋コンクリート造 地上4階建  
 竣工：2022年7月  
 交通：都営三田線「蓮根」駅徒歩8分  
 都営三田線「西台」駅徒歩13分  
 JR埼京線「浮間舟渡」駅徒歩17分  
 条件：敷金0ヶ月/礼金0ヶ月  
 更新料 新賃料の1.5ヶ月分  
 文書事務手数料 5,500円(税込)  
 振替事務手数料 330円(税込)/月  
 ステージ安心サポート24 19,800円(税込)  
 短期解約違約金特約  
 1年未満 2ヶ月、2年未満1ヶ月(賃料+管理費)  
 火災保険：18,000円  
 保証会社：毎月支払い合計額の30~40%  
 ※学生プラン有り：初回保証料 10,000円~  
 月額保証料700円  
 \*エポス⇒賃料等 引落時から請求開始  
 \*ルームバンクインシュア⇒賃貸月から請求開始  
 ※保証会社利用しない場合、敷金2ヶ月  
 ※別途留学生プラン有(連帯保証人不要)

~ご利用保証会社~

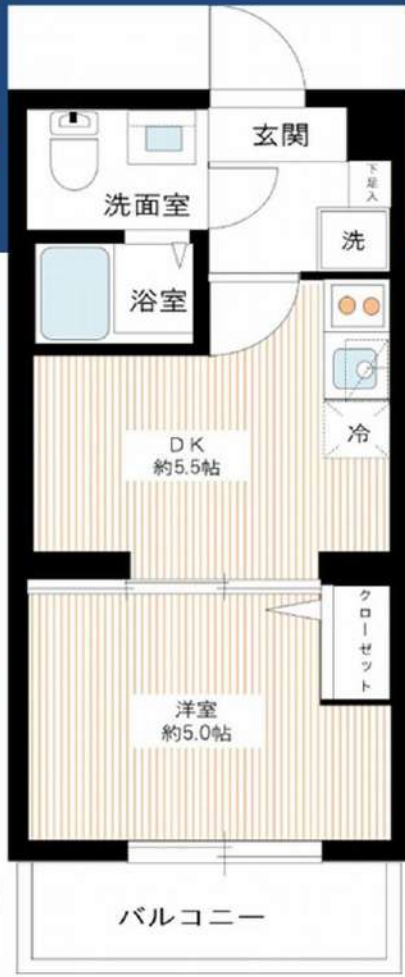
エポスROOM ID・ルームバンクインシュア  
 初回保証料：保証人有30%・保証人なし40%  
 ※留学生プラン 初回：毎月支払い合計額の100% (最低保証料30,000円)  
 月額保証料 2% (最低保証料：1,000円)  
 ※初期費用のお支払いにクレジットカード決済をご利用可  
 ※法人様契約の際の諸条件は別途お問い合わせください

★ライフラインに関して★※申込自由※  
 ★PinT電気→番通過後、PinT電気申込メールが届きます  
 ※オール電化対象外  
 ★電気含むその他ライフライン→ライフライン取次業者からご案内  
 事前にご案内をお願いします！※対象物件あり

ペット飼育可能  
 小型犬・猫いずれか1匹  
 ※飼育時は敷金プラス1ヶ月(預かり)



初期安!!



~~設備~~

- \*TVモニター付オートロック
- \*2口ガスシステムキッチン
- \*独立洗面化粧台
- \*浴室換気暖房乾燥機
- \*ウォシュレット
- \*室内洗濯防水パン
- \*エアコン1基
- \*BS・CSアンテナ
- \*宅配ボックス・メールボックス
- \*無料インターネット(ファイバーゲート)
- \*敷地内ゴミ置き場(24時間対応)
- \*駐輪場(無料※要ステッカー)
- \*バイク置場(月額2,000円 毎月払い)
- \*駐車場置場(月額20,000円 毎月払い)



※賃料減額プランあります(3,000円ダウン・AD50※広告掲載不可)

- 敷0・礼0♪
- 独立洗面台
- 駐輪場無料

【募集条件】

号室	賃料	間取り	専有面積	現況
404	72,000円	1DK	25.33㎡	即入居
管理費 20,000円				

※空状況・料金要確認



みずべや 水商売のお部屋  
**新宿本店** 新宿区新宿3-21-4新宮コートビル1階  
 TEL 03-6279-2032



みずべや 歌舞伎のお部屋  
**あずま通り店** 新宿区歌舞伎町1-8-3良川ビル2階  
 TEL 03-6205-5732



みずべや 池袋のお部屋  
**池袋店** 豊島区池袋2-4-2YKビル1階  
 TEL 03-6907-2660



**RENECAT導入済物件★消臭抗菌効果が半永久持続**  
**★家具・家電付賃貸へ変更可★すぐお住まいになれます**

0318 号室 専有面積 25.42㎡

間取 1K

賃料 **74,000** 円/月

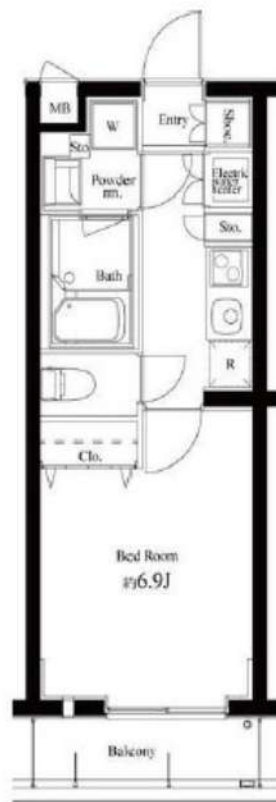
共益費 15,000 円/月

Access

都営三田線  
**「蓮根」** 駅徒歩 6分



JR埼京線  
**「浮間舟渡」** 駅徒歩 20分



物件概要

所在地 / 東京都板橋区蓮根3丁目14-30  
 構造・規模 / 鉄筋コンクリート造 5階建  
 総戸数 / 96 戸  
 築年月 / 2015年03月13日  
 入居日 / 2022年11月26日

契約条件

**敷金0ヶ月・礼金0ヶ月**

SC保証システム利用料:家賃総額55%(最低金額5.5万円)  
 保証人付プラン:家賃総額の30%(最低金額3万円)  
 24時間安心サポート料22,000円鍵交換代19,800円  
 室内抗菌処理代16,500円事務手数料5,500円  
 当社指定火災保険(ジック)加入の事(別途費用)  
 賃料口座引落し(口座振替手数料別途有)  
 普通賃貸借1年契約(更新型)※  
 ※更新時5%賃料改定が行われますが2回目以降は更新料はかかりませんので安心して長くお住まいになれます。  
 ※オール電化

- タイル張りの美しい外観
- TVモニター付オートロック
- 共用部に防犯カメラ設置
- 監視カメラ付エレベーター
- 24時間マンションセキュリティ
- 玄関扉ダブルロック&ディンプルキー
- 人感センサーライト
- 床フローリング仕様
- 洋室エアコン標準装備
- システムIHキッチン
- バスルームとトイレを独立
- 雨天冬は必須!浴室換気乾燥暖房機
- パウダールーム洗面台
- 収納便利なクローゼット
- インターネット光対応(別途費用)
- BS・110°CS(別途費用)
- 24時間受取可能宅配BOX
- 原付置き場(要詳細確認)
- 駐輪場(空き条件等含め要詳細確認)
- ペット可(別途敷金1ヵ月)小型1匹まで



**24時間安心サポート**

設備のトラブルに24時間365日の受付体制

**医療健康サービス 24**

看護師が24時間365日ご相談に応じます。

**みずべや**  
 水商売のお部屋  
**新宿本店** 新宿区新宿3-21-4新宿ニュータウンビル1階  
 TEL 03-6279-2032



**みずべや**  
 歌舞伎のお部屋  
**あずま通り店** 新宿区歌舞伎町1-8-3良川ビル2階  
 TEL 03-6205-5732



**みずべや**  
 池袋のお部屋  
**池袋店** 豊島区池袋2-4-2YKビル1階  
 TEL 03-6907-2660



RENECAT導入済物件★消臭抗菌効果が半永久持続  
★家具・家電付賃貸へ変更可★すぐお住まいになれます

Access

東京メトロ有楽町線  
「氷川台」駅徒歩 7分



東京メトロ副都心線  
「氷川台」駅徒歩 7分

- タイル貼りの美しい外観
- TVモニター付オートロックシステム
- 24時間マンションセキュリティ
- 防犯窓付エレベーター
- 玄関扉ダブルロック
- 玄関人感センサーライト
- 床フローリング仕様
- 洋室エアコン標準装備
- オリジナルシステムキッチン
- 1QIH・1QRHコンロ

- バスルームとトイレを独立
- 雨天・冬は必須！浴室換気乾燥暖房機
- パウダールーム洗面台
- 収納豊富なクローゼット
- 24時間受付可能宅配BOX
- インターネット光対応(別途費用)
- BS・110°CS(別途費用)
- 駐輪場:登録料3,300円
- ペット可:別途敷金1ヵ月小型1匹まで
- 2人入居可能・外国籍入居可能

0201 号室 専有面積 20.48㎡

間取 1K

賃料 **75,000** 円/月

共益費 12,000 円/月

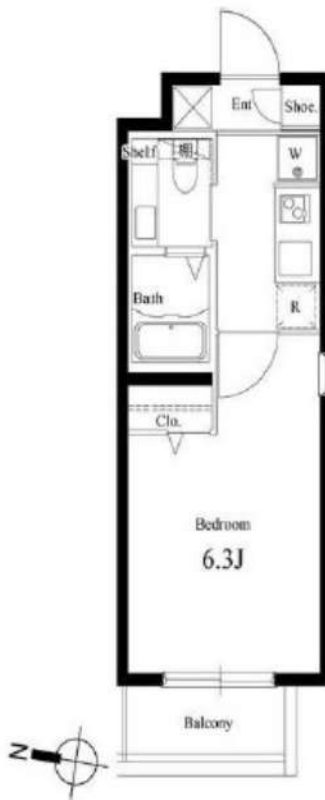
物件概要

所在地 / 東京都練馬区氷川台4丁目43-20  
構造・規模 / 鉄骨造 4階建  
総戸数 / 37 戸  
築年月 / 2012年03月08日  
入居日 / 2022年11月29日

契約条件

敷金0ヶ月・礼金0ヶ月

CH保証システム利用料:家賃総額55%(最低金額5.5万円)  
24時間安心サポート料22,000円鍵交換代19,800円  
室内抗菌処理代16,500円事務手数料5,500円  
当社指定賃貸入居者総合保険加入の事(別途費用)  
※賃料口座引落し(口座振替手数料:月額550円)  
普通賃貸借2年契約  
※オール電化



24時間安心サポート

設備のトラブルに24時間365日の受付体制

医療健康サービス 24

看護師が24時間365日ご相談に応じます。

みずべや  
水商売のお部屋

新宿本店 新宿区新宿3-21-4新宿ニューワークビル1階  
TEL 03-6279-2032



みずべや  
歌舞伎のお部屋

あずま通り店 新宿区歌舞伎町1-8-3良川ビル2階  
TEL 03-6205-5732



みずべや  
池袋のお部屋

池袋店 豊島区池袋2-4-2YKビル1階  
TEL 03-6907-2660

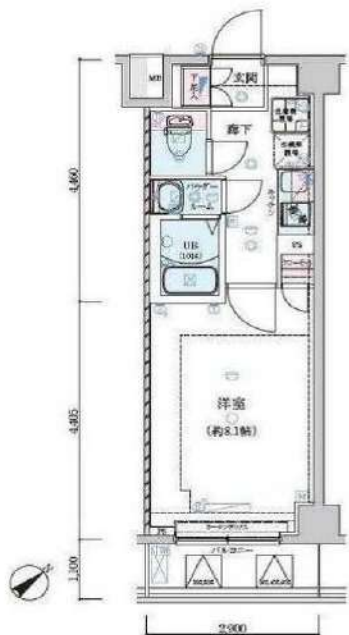




物件名 GENOVIA練馬高野台skyrun  
205号室 Etype **フリーレント1ヵ月**

賃料 **81,500円**

交通 西武池袋線「練馬高野台」駅 徒歩 10分  
西武新宿線「井荻」駅 徒歩 15分  
西武池袋線「石神井公園」駅 徒歩 23分



建物内ドッグラン有！



- ペット飼育可(大型犬・猫・多頭飼い可)
- オートロック
- 浴室乾燥機付き
- 宅配ボックス
- 温水洗浄便座(BT別)
- 防犯カメラ
- エアコン
- 外国籍相談可能
- 2口ガスシステムキッチン
- 二人同居相談可能

※ペット飼育の場合保証金1ヵ月追加(契約時償却)。※図面と現況が異なる場合は現況を優先致します。

所在地	東京都練馬区南田中 2丁目10-10	管理費等	管理費 10,000円	その他費用 ・保証会社必須 一着手「RBI」初回保証料：連帯人付き40% 緊急連絡先50% (ペット飼育時10%増) 更新料：10,000円/年 家賃引落手数料：200円/月 二着手「ジャックス」初回保証料：40% 更新料：10,500円/年 家賃引落手数料：総賃料等の1%/月 外国籍 初回保証料80%～ (※審査により変更有・要確認) 外国人「ビ」追加10,800円/1年 ・クリーニング費用33,000円(税込) ・鍵交換費用22,000円(税込)【任意】 ・海軍抗菌サービス費用11,000円(税込)【任意】 ・火災保険料10,000円【1年額】 ※1年未満解約期約約金有、賃料+管理費合計額 (法人の場合相談可)	必要書類 《個人契約》 契約者：住民票・保険証(アストロビ)・顔写真付き身分証明書(アストロビ)・家賃引落口座・銀行印 緊急連絡先：身分証明書(アストロビ) 保証人：連帯保証人権約書・印鑑証明書・保険証(アストロビ)・顔写真付き身分証明書(アストロビ) 《法人契約》 契約者：会社社本・印鑑証明書/入居者：住民票・保険証(アストロビ)・顔写真付き身分証明書(アストロビ) 保証人：印鑑証明書・保険証(アストロビ)・顔写真付き身分証明書(アストロビ) ※審査の内容によって収入の証明できる書類を提出して頂く場合があります。		
所在階	2階	向き	南東			敷金/礼金	敷金： <b>0ヶ月</b> 礼金： <b>0ヶ月</b>
専有面積	25.70㎡	バルコニー	3.19㎡			入居時期	2022年11月下旬 (2022年10月23日 退去予定)
間取詳細	1K	契約期間	普通借家契約 2年 (更新料：新賃料1ヵ月)			その他費用	
構造	鉄筋コンクリート造 地上階数 6階	駐車場	無				
築年月	2019年2月	駐輪場	自転車：無料(要登録) バイク：要確認				





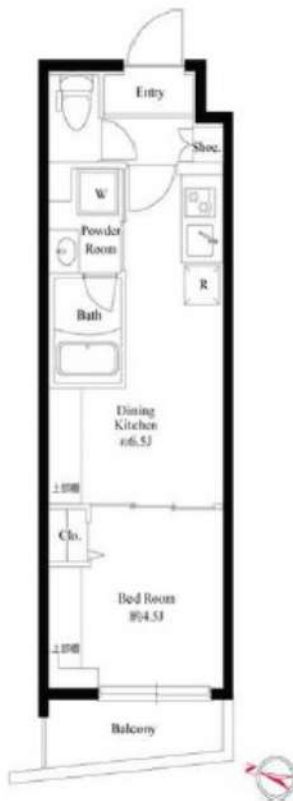
**RENECAT導入済物件★消臭抗菌効果が半永久持続  
★家具・家電付賃貸へ変更可★すぐお住まいになれます**

**Access**

都営三田線  
「志村三丁目」駅徒歩 7分



都営三田線  
「蓮根」駅徒歩 7分



0404 号室 専有面積 25.50㎡

間取 1DK

賃料 **84,000** 円/月

共益費 15,000 円/月

**物件概要**

所在地 / 東京都板橋区坂下1丁目39-3  
構造・規模 / 鉄筋コンクリート造 4階建  
総戸数 / 25 戸  
築年月 / 2020年11月02日  
入居日 / 2022年12月06日

**契約条件**

**敷金0ヶ月・礼金0ヶ月**

保証システム利用料:家賃総額50%(最低金額5万円)  
保証人有プラン:家賃総額の30%(最低金額3万円)  
24時間安心サポート料22,000円鍵交換代19,800円  
室内抗菌処理代16,500円事務手数料5,500円  
当社指定火災保険(ジック)加入の事(別途費用)  
※賃料口座引落し(口座振替手数料別途有)  
普通賃貸借1年契約(更新型)  
※更新時5%賃料改定が行われますが2回目以降は更新料はかかりませんので安心して長くお住まいになれます。  
※LPガス(要担保金)

**24時間安心サポート**

設備のトラブルに24時間365日の受付体制

**医療健康サービス 24**

看護師が24時間365日ご相談に応じます。

- カラーTVモニター付オートロック
- 安心の共用部防犯カメラ8台設置
- ダブルロック&ディンプルキー
- お手入れ楽々LL45フローリング採用
- 快適なエアコン1基標準装備
- 2口ガスシステムキッチン
- バスルーム・トイレ・洗面台を独立設計
- お湯張り機能付きバス
- 雨天や冬に必須浴室換気乾燥暖房涼風機
- 清潔な暖房便座付き温水シャワートイレ
- ★ネット使い放題ファイバーゲート
- ↑速度等詳細はTEL0120-988-660
- クローゼット・シューズBOX
- BS/CS110%/CATV(別途費用)
- 24時間利用可能宅配ボックス
- 24時間利用可能なゴミ置き場
- 駐車場(空き条件等含め要詳細確認)
- バイク置場50cc(空き状況条件等要確認)
- 駐輪場(空き条件等含め要詳細確認)
- ペット可小型1匹まで敷金1ヶ月追加



**みずべや**  
水商売のお部屋  
**新宿本店** 新宿区新宿3-21-4新宿ニューワールドビル1階  
TEL 03-6279-2032



**みずべや**  
歌舞伎のお部屋  
**あずま通り店** 新宿区歌舞伎町1-8-3良川ビル2階  
TEL 03-6205-5732



**みずべや**  
池袋のお部屋  
**池袋店** 豊島区池袋2-4-2YKビル1階  
TEL 03-6907-2660

# 貸マンション

## 板橋駅

ハウスセゾン新板橋 1403

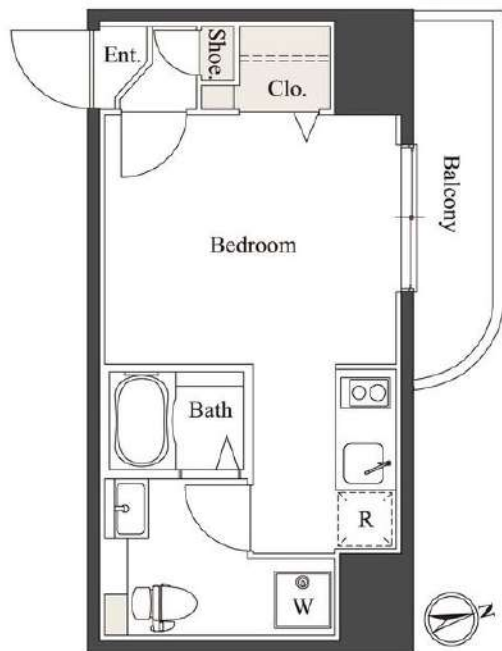
間取り  
ワンルーム

専有面積  
22.19㎡

築年月  
2011年07月

### チェックポイント！

主要採光面：北向き、ベット相談、二人入居可、高齢者相談、分譲タイプ、最上階、B・T別、シャワー、浴室乾燥機、温水洗浄便座、洗面台、2口コンロ、IHクッキングヒーター、システムキッチン、室内洗濯機置場、給湯、都市ガス、フローリング、エアコン、CS、BS端子、インターネット対応、オートロック、モニタ付オートロック、モニタ付インターホン、24時間セキュリティ、バルコニー、エレベーター、宅配BOX



物件種目	貸マンション
最寄駅	板橋
間取タイプ	ワンルーム
賃貸条件	賃料 84,000円
	礼金なし 敷金なし 保証金なし

物件所在地	東京都板橋区板橋4丁目 10-5		
交通	J R 埼京線 板橋 徒歩6分		
建物	建物名	ハウスセゾン新板橋 1403	
	構造・規模	RC 14階建/14階部分	
	使用部分積	22.19㎡	
	間取内訳	洋0	
築年月	2011年07月	契約期間	2年
管理費等	なし 共益費 12,000円/月 雑費なし		
駐車場	なし		
現況	居住中	入居可能時期	2022年10月9日予定
設備	B・T別、シャワー、浴室乾燥機、温水洗浄便座、洗面台、2口コンロ、IHクッキングヒーター、システムキッチン、室内洗濯機置場、給湯、都市ガス、フローリング、エアコン、CS、BS端子、インターネット対応、オートロック、モニタ付オートロック、モニタ付インターホン、24時間セキュリティ、バル...		
保険等	要 2年21,500円		
備考	保証金償却・付帯費用がございますので必ずお問合せください。 更新料：新賃料 1.5ヶ月 賃貸保証：加入要 エムぞう君 初回保証料50%～ ※最低保証料50,000円 年間：10,000円 (全て外税) 利用駅1：都営三田線 新板橋 徒歩4分 利用 駅2：東武東上線 下板橋 徒歩5分		

みずべや  
水商売のお部屋

新宿本店 新宿区新宿3-21-4新館ニュートーワビル1階  
TEL 03-6279-2032



みずべや  
歌舞伎のお部屋

あずま通り店 新宿区歌舞伎町1-8-3良川ビル2階  
TEL 03-6205-5732



みずべや  
池袋のお部屋

池袋店 豊島区池袋2-4-2YKビル1階  
TEL 03-6907-2660



# 貸マンション

## 池袋駅

南池袋レジデンス(ミナミイケブクロレジデンス) 503

間取り  
1K

専有面積  
22.65㎡

築年月  
2013年09月



### チェックポイント!

バイク置場有,駐輪場有,主要採光面:南西向き,事務所使用不可,D I Y不可,ペット相談,保証人不要,デザイナーズ,外観タイル張り,B・T別シャワー,浴室乾燥機,トイレ,温水洗浄便座,洗面台,ガスコンロ付,2口コンロ,システムキッチン,クローゼット,シューズボックス,室内洗濯機置場,給湯都市ガス,フローリング,エアコン,C S,B S端子,モニタ付オートロック,モニタ付インターホン,エレベーター,宅配BOX



物件種目	貸マンション
最寄駅	池袋
間取タイプ	1K
賃貸条件	賃料 88,000円 礼金1ヶ月 敷金なし 保証金なし

物件所在地	東京都豊島区南池袋1丁目13-16		
交通	J R山手線 池袋 徒歩2分		
建物	建物名	南池袋レジデンス(ミナミイケブクロレジデンス) 503	
	構造・規模	R C 9階建/5階部分	
	使用部分積	22.65㎡	
	間取内訳		
築年月	2013年09月	契約期間	2年
管理費等	なし 共益費 10,000円/月 雑費なし		
駐車場			
現況	居住中	入居可能時期	2022年10月26日
設備	B・T別シャワー浴室乾燥機トイレ,温水洗浄便座,洗面台,ガスコンロ付,2口コンロ,システムキッチン,クローゼット,シューズボックス,室内洗濯機置場,給湯,都市ガス,フローリング,エアコン,C S,B S端子,モニタ付オートロック,モニタ付インターホン,エレベーター,宅配BOX		
保険等	要 2年23,000円		
備考	■更新料/新賃料の1.50ヶ月分 ■保証会社必須/〜50% 更新料:新賃料1.5ヶ月 賃貸保証:加入要 保証会社必須/〜50% 利用駅1:東京メトロ有楽町線 池袋 徒歩2分 利用駅2:J R山手線 目白 徒歩12分		

みずいべや  
水商売のお部屋

新宿本店 新宿区新宿3-21-4新宿ニューターワビル1階  
TEL 03-6279-2032



みずいべや  
歌舞伎のお部屋

あずま通り店 新宿区歌舞伎町1-8-3良川ビル2階  
TEL 03-6205-5732



みずいべや  
池袋のお部屋

池袋店 豊島区池袋2-4-2YKビル1階  
TEL 03-6907-2660



RENECAT導入済物件★消臭抗菌効果が半永久持続  
駅や生活利便施設に近い快適生活を実現できる好立地

0503 号室 専有面積 25.33㎡

間取 1R

賃料 **112,000** 円/月

共益費 15,000 円/月

物件概要

所在地／ 東京都豊島区南池袋1丁目15-23  
構造・規模／ 鉄筋コンクリート造 11階建  
総戸数／ 69 戸  
築年月／ 2015年12月25日  
入居日／ 2022年12月06日

契約条件

敷金0ヶ月・礼金0ヶ月

CH保証システム利用料:家賃総額55%(最低金額5.5万円)  
24時間安心サポート料22,000円鍵交換代19,800円  
室内抗菌処理代16,500円事務手数料5,500円  
当社指定賃貸入居者総合保険加入の事(別途費用)  
※賃料口座引落し(口座振替手数料:月額550円)  
普通賃貸借2年契約  
鍵追加の場合:22,000円/1本  
※バルコニーに物を置くことは禁止(洗濯物を含む)  
※SOHO可は101号室のみ  
※室内写真は別部屋になります

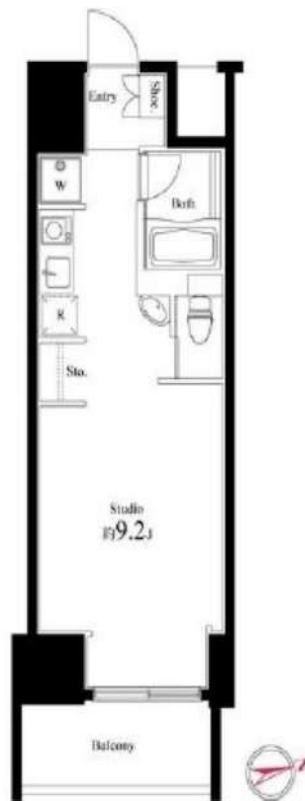
Access

JR山手線  
「池袋」駅徒歩 5分



JR山手線  
「目白」駅徒歩 6分

- デザイナーズ賃貸マンション
- TVモニター付オートロックシステム
- 共用部防犯カメラ設置
- 24時間マンションセキュリティ
- ダブルロック&ディンプルキー
- 床フローリング仕様
- 洋室エアコン標準装備
- オリジナルシステムキッチン
- 1口IHコンロ
- バスルームとトイレを独立
- 自動お湯張り・追い炊き機能付バス
- 雨天・冬は必須!浴室換気乾燥暖房機
- 収納便利なオープンクローゼット
- お洒落なダウンライト
- インターネット利用可(別途費用)
- BS・110°CS・CATV(別途費用)
- 駐輪場初回登録料3,300円/1台
- 月極駐車場(要詳細確認)
- 24時間受取可能宅配BOX
- 2人入居可能・外国籍入居可能



24時間安心サポート

医療健康サービス 24

設備のトラブルに24時間365日の受付体制

看護師が24時間365日ご相談に応じます。

**みずべや**  
水商売のお部屋  
新宿本店 新宿区新宿3-21-4新宿ニュートラビル1階  
TEL 03-6279-2032



**みずべや**  
歌舞伎のお部屋  
あずま通り店 新宿区歌舞伎町1-8-3良川ビル2階  
TEL 03-6205-5732



**みずべや**  
池袋のお部屋  
池袋店 豊島区池袋2-4-2YKビル1階  
TEL 03-6907-2660



# 貸マンション

## 小竹向原駅

B CITY APARTMENT IKEBUKURO WEST 601

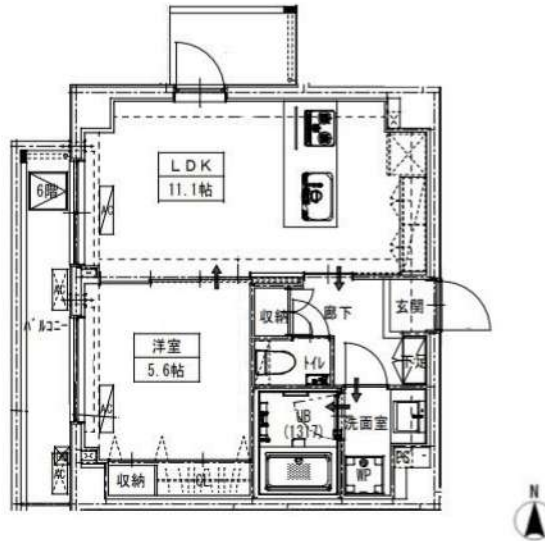
間取り  
1LDK

専有面積  
41.76㎡

築年月  
2015年09月

### チェックポイント！

駐輪場有、主要採光面：西向き住宅可、事務所使用可、SOHO使用可、ペット相談 小型犬可、猫可(敷金追加犬1ヶ月・猫1.5ヶ月)、保証人不要、ルームシェア可、二人入居可、高齢者相談、2面採光、外観タイル張り、常時ゴミ出し可能、分譲タイプ、角部屋、最上階、24時間換気システム、外断熱工法、二重床・二重天井、閑静な住宅街、B・T別オートバス、シャワー浴室暖房、浴室乾燥機、トイレ、温水洗浄便座、洗面所、洗面台、シャワー付洗面化粧台、洗面所独立、ガスコンロ付、3口以上コンロ、カウンターキッチン、システムキッチン、収納スペース、全居室収納、クローゼット、シューズボックス、照明器具、人感センサー付照明、ダウンライト、室内洗濯機置場、洗濯機置場、室内...



物件種目	貸マンション
最寄駅	小竹向原
間取タイプ	1LDK
賃貸条件	賃料 130,000円
	礼金1ヶ月 敷金1ヶ月 敷引なし 保証金なし

物件所在地	東京都板橋区小茂根2丁目 5-10		
交通	東京メトロ有楽町線 小竹向原 徒歩12分		
建物	建物名	B CITY APARTMENT IKEBUKURO WEST 601	
	構造・規模	RC 6階建/6階部分	
	使用部分積	41.76㎡	
	間取内訳	洋5.6 LDK 11.1	
築年月	2015年09月	契約期間	2年
管理費等	10,000円/月 共益費なし 雑費なし		
駐車場			
現況	居住中 2022年09月27日退去予定	入居可能時期	相談
設備	B・T別、オートバス、シャワー浴室暖房、浴室乾燥機、トイレ、温水洗浄便座、洗面所、洗面台、シャワー付洗面化粧台、洗面所独立、ガスコンロ付、3口以上コンロ、カウンターキッチン、システムキッチン、収納スペース、全居室収納、クローゼット、シューズボックス、照明器具、人感センサー付照明、ダウ...		
保険等	要 2年23,000円		
備考	24時間安心サポート：22,000円 更新料：新賃料1.5ヶ月 賃貸保証：加入要 Casa・JID・GTN他。審査状況により変更有。初回保証料50%～65%。鍵交換代等：有 22,000円～ 利用駅1：東武東上線ときわ台 徒歩15分 利用駅2：東武東上線中板橋 徒歩15分		

みずいべや  
水商売のお部屋

新宿本店 新宿区新宿3-21-4新宿ニューターワビル1階  
TEL 03-6279-2032



みずいべや  
歌舞伎のお部屋

あずま通り店 新宿区歌舞伎町1-8-3良川ビル2階  
TEL 03-6205-5732



みずいべや  
池袋のお部屋

池袋店 豊島区池袋2-4-2YKビル1階  
TEL 03-6907-2660