

# 【アーバンプレイス丸山II】

## 賃貸アパート

西武新宿線 『野方』駅 徒歩6分

西武新宿線 『都立家政』駅 徒歩10分

大江戸線 『練馬』駅 徒歩22分

所在地 / 中野区丸山2-19-22  
 構造 / 木造 2階建て  
 築年月 / H 19 年 12 月  
 設備 / オートロック・エアコン・ガスコンロ  
 フレッツ光・CATV対応



2Fロフト付!

自然に囲まれた緑豊かな

閑静な住環境

周辺に多数の公園がございます。

セブンイレブンまで徒歩4分

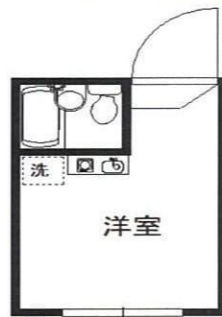
サミットストアまで6分

Can☆Do ピーコックストアまで10分

101号室クロス張替え工事中!

《賃貸条件》 賃料下げました!

101号	42,000	円	9.72m <sup>2</sup>
201号	47,000	円	9.72m <sup>2</sup>
205号	48,000	円	9.90m <sup>2</sup>
206号	47,000	円	9.90m <sup>2</sup>



101号室  
201号室



205号室



206号室



管理費 3,000 円

礼 0 敷 0

要保証会社加入  
 初回保証料50% A 年10,000円 B 700円/月(非課税)  
 要口座引落330円~440円/月  
 火災保険16,000円 書類作成費13,200円 鍵交換(任意)  
 退去時のクリーニングが代入居者負担になります  
 1年未満の解約は違約金が発生します  
 ※掲載情報と現況が異なる場合は、現況が優先となります

1ヵ月フリーレントキャンペーン中!

1年未満の解約は、2ヶ月分賃料の違約金が発生します  
 2年未満の解約は、1ヶ月分賃料の違約金が発生します

みずべや  
水商売のお部屋

新宿本店 新宿区新宿3-21-4新宿ニュータービル1階  
TEL 03-6279-2032



みずべや  
歌舞伎のお部屋

あずま通り店 新宿区歌舞伎町1-8-3良川ビル2階  
TEL 03-6205-5732



みずべや  
池袋のお部屋

池袋店 豊島区池袋2-4-2YKビル1階  
TEL 03-6907-2660



# 貸アパート

## 都立家政駅

シティハイム都立家政Ⅰ(シティハイムトリツカセイ) 203

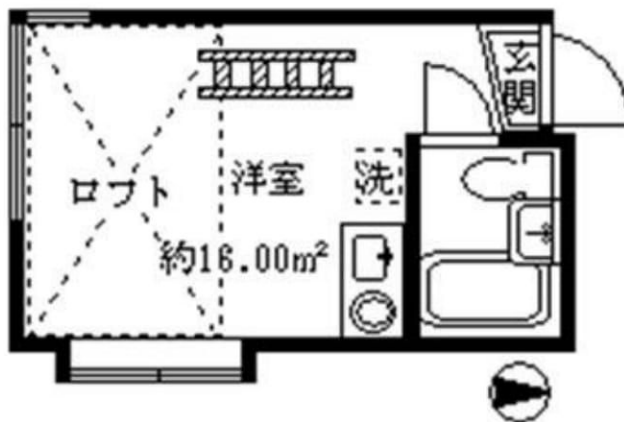
間取り  
ワンルーム

専有面積  
16.00㎡

築年月  
1993年02月

### チェックポイント!

主要採光面：南向き,事務所使用不可,楽器不可,D I Y不可,保証人不要,高齢者相談,閑静な住宅街,シャワー,電気コンロ,室内洗濯機置場,給湯,都市ガス,ロフト,クッションフロア,エアコン,CATV,インターネット対応,光ファイバー



物件種目	貸アパート
最寄駅	都立家政
間取タイプ	ワンルーム
賃貸条件	賃料 49,000円
	礼金なし 敷金なし 保証金なし

物件所在地	東京都中野区鷺宮1丁目 6-3		
交通	西武新宿線 都立家政 徒歩4分		
建物	建物名	シティハイム都立家政Ⅰ(シティハイムトリツカセイ) 203	
	構造・規模	木造 2階建/2階部分	
	使用部分積	16.00㎡	
	間取内訳	K0. 5畳	
築年月	1993年02月	契約期間	2年
管理費等	なし 共益費3,000円/月 雑費なし		
駐車場	なし		
現況	空家	入居可能時期	即時
設備	シャワー,電気コンロ,室内洗濯機置場,給湯,都市ガス,ロフト,クッションフロア,エアコン,CATV,インターネット対応,光ファイバー		
保険等	要 2年17,000円		
備考	■ 2年契約/更新料:新賃料1.0ヶ月 電気コンロ,ユニットバス,シャワー,エアコン,CATV,光ファイバー,室内洗濯機置場 クリーニング代:22,000円 更新料:新賃料1ヶ月 賃貸保証:加入要 保証料:家賃(賃料+共益費)の50% 利用駅1:西武新宿線 野方 徒歩9分		

みずべや  
水商売のお部屋

新宿本店 新宿区新宿3-21-4新宿ニューターワビル1階  
TEL 03-6279-2032



みずべや  
歌舞伎のお部屋

あずま通り店 新宿区歌舞伎町1-8-3良川ビル2階  
TEL 03-6205-5732



みずべや  
池袋のお部屋

池袋店 豊島区池袋2-4-2YKビル1階  
TEL 03-6907-2660

# 貸アパート

鷺ノ宮駅

フェリスアンジュ(フェリスアンジュ) 204

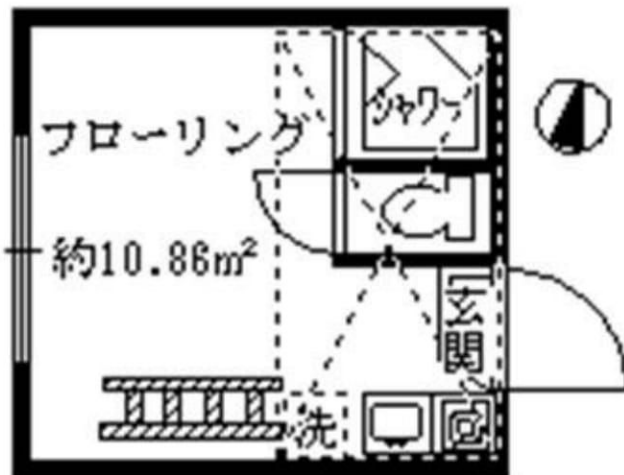
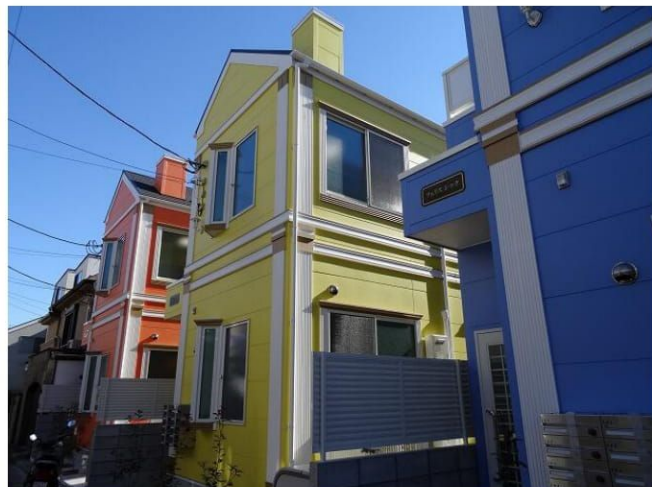
間取り  
ワンルーム

専有面積  
10.86㎡

築年月  
2014年12月

## チェックポイント！

事務所使用不可,楽器不可,D I Y不可,保証人不要,最上階,シャワー,トイレ,温水洗淨便座,ガスコンロ付,システムキッチン,室内洗濯機置場,洗濯機置場,給湯,都市ガス,ロフト,フローリング,冷房,暖房,床暖房,エアコン,C A T V,インターネット対応,光ファイバー,オートロック,防犯カメラ



物件種目	貸アパート
最寄駅	鷺ノ宮
間取タイプ	ワンルーム
賃貸条件	賃料 50,000円
	礼金なし 敷金なし 保証金なし

物件所在地	東京都中野区鷺宮5丁目7-12		
交通	西武新宿線 鷺ノ宮 徒歩10分		
建物	建物名	フェリスアンジュ(フェリスアンジュ) 204	
	構造・規模	木造 2階建/2階部分	
	使用部分積	10.86㎡	
	間取内訳		
築年月	2014年12月	契約期間	2年
管理費等	なし 共益費3,000円/月 雑費なし		
駐車場			
現況	空家	入居可能時期	即時
設備	シャワー,トイレ,温水洗淨便座,ガスコンロ付,システムキッチン,室内洗濯機置場,洗濯機置場,給湯,都市ガス,ロフト,フローリング,冷房,暖房,床暖房,エアコン,C A T V,インターネット対応,光ファイバー,オートロック,防犯カメラ		
保険等	要 2年17,000円		
備考	<p>■2年契約/更新料:新賃料1.0ヶ月 カラーTVモニター付 インターフォン連動オートロック付でセキュリティ充実で安心生活! クリーニング代:22,000円 更新料:新賃料1ヶ月 賃貸保証:加入要 保証料:家賃(賃料+共益費)の50% 利用駅1:西武新宿線 下井草 徒歩13分</p>		

みずべや  
水商売のお部屋

新宿本店 新宿区新宿3-21-4新宿ニューターワビル1階  
TEL 03-6279-2032



みずべや  
歌舞伎のお部屋

あずま通り店 新宿区歌舞伎町1-8-3良川ビル2階  
TEL 03-6205-5732



みずべや  
池袋のお部屋

池袋店 豊島区池袋2-4-2YKビル1階  
TEL 03-6907-2660



# 賃貸アパート フェリスバルミー 105号室

## 1R+ロフト

西武新宿  
線

# 『鷺ノ宮』

駅 徒歩 7 分

### 【物件概要】

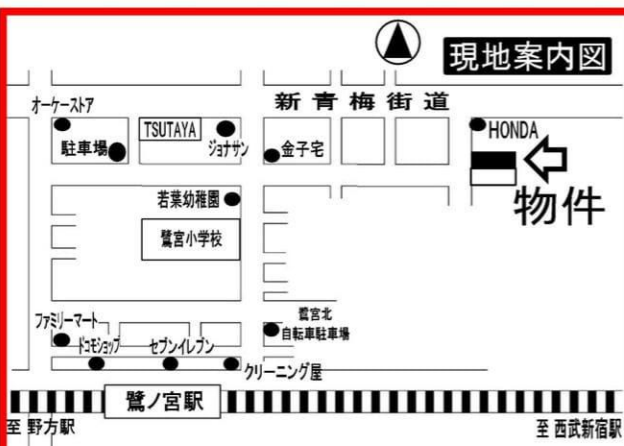
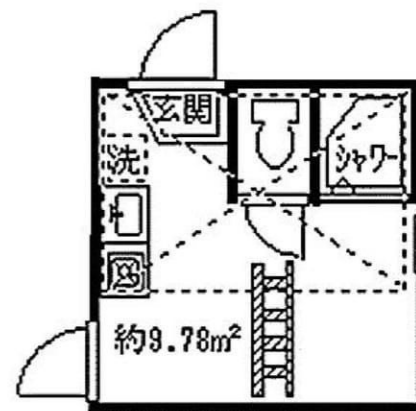
所在地： 東京都中野区鷺宮3-41-9  
構造： 木造2階建て  
築年月： 2018年7月

### 【賃貸条件】

別紙一覧表参照  
詳細は下記連絡先へお問い合わせ下さい。

## 緊急時対応 24時間管理サービス

- ★オートロック完備
- ★ロフト
- ★カラーTVモニター付  
インターフォン
- ★トイレ・シャワーセパレート
- ★遠隔監視防犯カメラ設置(双方向音声)
- ★システムガス1口
- ★ウォシュレット付
- ★室内洗濯機置場
- ★床暖房 ★エアコン完備
- ★ミラー姿見
- ★CATV・フレッツ光



礼金0ヶ月・敷金0ヶ月 共益費：3,000円

号室	201	202	203	204	205
面積	約9.42㎡	約9.63㎡	約9.63㎡	約9.63㎡	約9.78㎡
ロフト	約4.34㎡	約4.34㎡	約4.34㎡	約4.34㎡	約4.79㎡
賃料					
号室	101	102	103	104	105
面積	約9.42㎡	約9.63㎡	約9.63㎡	約9.63㎡	約9.78㎡
ロフト	約4.34㎡	約4.34㎡	約4.34㎡	約4.34㎡	約4.79㎡
賃料					51,000

※図面と現況が相違している場合は現況優先にてご了承下さい。

みずべや  
水商売のお部屋

新宿本店 新宿区新宿3-21-4新館ニュータワービル1階  
TEL 03-6279-2032



みずべや  
歌舞伎のお部屋

あずま通り店 新宿区歌舞伎町1-8-3良川ビル2階  
TEL 03-6205-5732



みずべや  
池袋のお部屋

池袋店 豊島区池袋2-4-2YKビル1階  
TEL 03-6907-2660



# 貸アパート

鷺ノ宮駅

フェリスバルミー(フェリスバルミー) 105

間取り  
ワンルーム

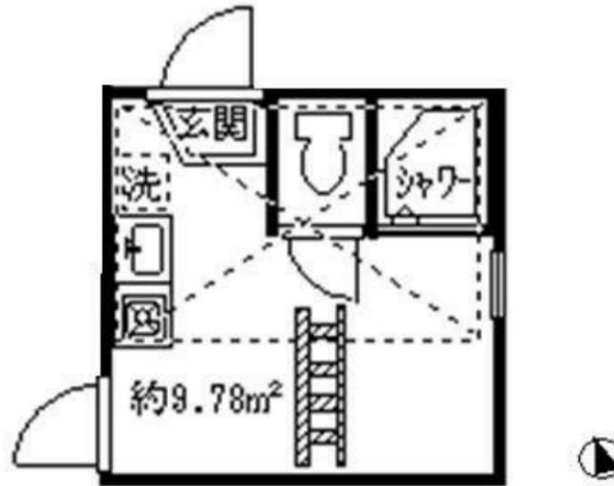
専有面積  
9.78㎡

築年月  
2018年07月



## チェックポイント！

フリーレント：1ヶ月(※フリーレント付物件は1年未満の解約の場合、早期違約金として賃料の1ヶ月分がかかります。),主要採光面：南西向き,事務所使用不可,楽器不可,D I Y不可,保証人不要,ルームシェア可,二人入居可,角部屋,外壁サイディング,シャワー,トイレ,温水洗浄便座,ガスコンロ付,システムキッチン,室内洗濯機置場,給湯,都市ガス,ロフト,フローリング,床暖房,エアコン,CATV,インターネット対応,光ファイバー,モニター付オートロック,モニター付インターホン,防犯カメラ



物件種目	貸アパート
最寄駅	鷺ノ宮
間取タイプ	ワンルーム
賃料条件	賃料 51,000円
	礼金なし 敷金なし 保証金なし

物件所在地	東京都中野区鷺宮3丁目 41-9		
交通	西武新宿線 鷺ノ宮 徒歩7分		
建物	建物名	フェリスバルミー(フェリスバルミー) 105	
	構造・規模	木造 2階建/1階部分	
	使用部分積	9.78㎡	
	間取内訳		
築年月	2018年07月	契約期間	2年
管理費等	なし 共益費3,000円/月 雑費なし		
駐車場			
現況	居住中	入居可能時期	2022年9月24日
設備	シャワー,トイレ,温水洗浄便座,ガスコンロ付,システムキッチン,室内洗濯機置場,給湯,都市ガス,ロフト,フローリング,床暖房,エアコン,CATV,インターネット対応,光ファイバー,モニター付オートロック,モニター付インターホン,防犯カメラ		
保険等	要 2年17,000円		
備考	■2年契約/更新料：新賃料1.0ヶ月 防犯カメラ音声転送システム、モニター付インターフォン連動オートロックでセキュリティ充実。 クリーニング代：22,000円 更新料：新賃料1ヶ月 賃貸保証：加入要 保証料：家賃(賃料+共益費)の50%		

みずべや  
水商売のお部屋

新宿本店 新宿区新宿3-21-4新宿ニューワールド1階  
TEL 03-6279-2032



みずべや  
歌舞伎のお部屋

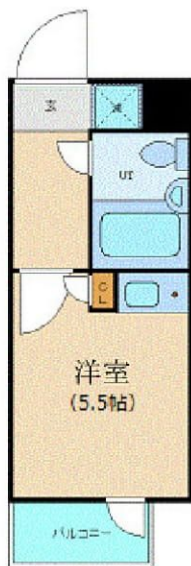
あずま通り店 新宿区歌舞伎町1-8-3良川ビル2階  
TEL 03-6205-5732



みずべや  
池袋のお部屋

池袋店 豊島区池袋2-4-2YKビル1階  
TEL 03-6907-2660

## 間取り図



## 基本情報

住所	東京都新宿区新宿1丁目 32-11	号室	602	
交通	1	丸ノ内線新宿御苑前駅 徒歩6分	間取り	1R
	2	山手線新宿駅 徒歩14分	広さ	壁芯13.57㎡
	3	都営新宿線新宿三丁目駅 徒歩8分	方角	-
築年月	1999年2月	構造	鉄骨造・9階建	
現況	期日指定 2022年10月中旬			

## 賃料等

敷金	0ヵ月	礼金	1ヵ月
賃料	59,000円		
共益費	10,500円		

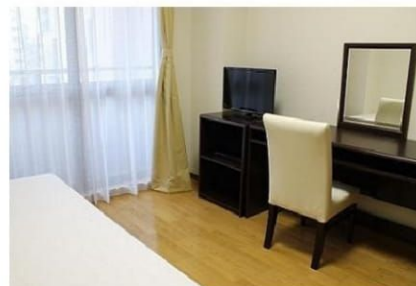
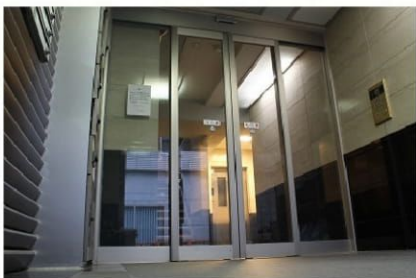
●指定火災保険/20,000円 契約期間2年 ●更新料/新賃料の1ヵ月

■事務手数料22,000円 ■鍵交換代15,000円 ■室内清掃費55,000円 ■家具無し賃料57,000円 ■指定賃貸保証加入 (総賃料100%) ■家具家電撤去費用27,500円 (税込) (家具家電無し契約を希望の場合) ■短期解約違約金: 賃料1ヶ月分 (1年未満) ■モバイルwifi (17GB) 付 ■民泊・簡易宿泊による利用及びそれに伴う広告等は一切禁止 ■法人で保証会社加入無しの場合、敷金1ヵ月 ■海外審査相談可

## 設備

家具・家電付 / カーテン付 / 冷蔵庫 / 電子レンジ / ベッド / 洗濯乾燥機 / テレビ / オートロック / 敷金不要 / 外国人可

## 建物内観



## 外観画像



## SET UP賃貸 (家具・家電付き) 対応

[家具・家電付き基本内容] 条件をご確認下さい。

- TV
- 冷蔵庫
- レンジ
- ペット
- デスク
- チェア
- カーテン
- カーテン
- その他備品

※物件により異なる場合がございます。

詳しくはお問合せ下さい。



みずべや  
水商売のお部屋

新宿本店 新宿区新宿3-21-4新宿コートビル1階  
TEL 03-6279-2032



みずべや  
歌舞伎のお部屋

あずま通り店 新宿区歌舞伎町1-8-3良川ビル2階  
TEL 03-6205-5732



みずべや  
池袋のお部屋

池袋店 豊島区池袋2-4-2YKビル1階  
TEL 03-6907-2660