

～分譲賃貸マンション～

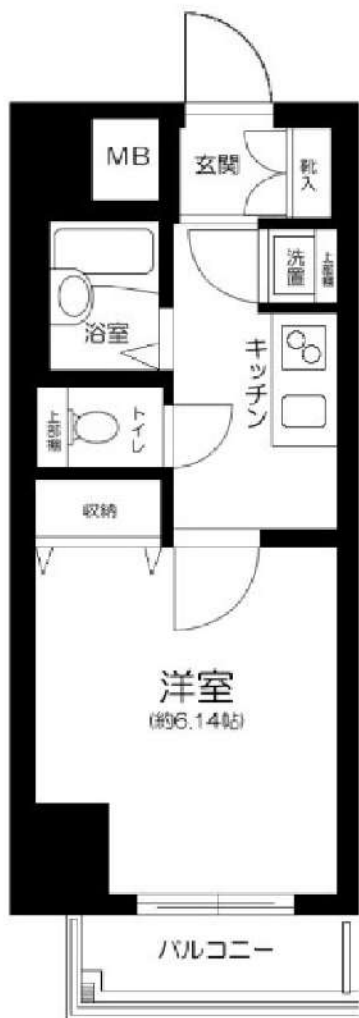
ジェノヴィア亀戸

301号室

総武線

亀戸駅徒歩4分

都営新宿線西大島駅 徒歩11分



### ☆角部屋☆

- バス・トイレ別
- オートロック
- 宅配BOX
- エレベーター
- エアコン基
- 室内洗濯
- 収納
- システムキッチン



賃料 **72,000 円**

管理費 **12,000円**

敷金 **1** ヶ月 礼金 **1** ヶ月

現況 **11月19日退去予定**

#### 物件概要

所在地: 東京都江東区亀戸6丁目9-8  
 構造: RC地上10階建  
 総戸数: 27戸  
 築年数: 2008年2月  
 間取り: 1K  
 広さ: 21.90㎡

#### 必要書類等

身分証明書・収入証明  
 (※保険証は提出時記号・保険証番号をふせてください)  
 家賃口座引落 (手数料は契約者負担となります)  
 入居者サポート料 2年間 18,700円  
 住宅総合保険 2年間 20,000円  
 解約時敷金償却 1ヶ月 (法人契約に限り相談可)  
 鍵交換代 24200円  
 通常損耗は貸主負担です  
 保証会社利用必須  
 契約期間: 2年  
 更新料: 新賃料の1ヶ月分



※図面と現況が異なる場合は現況を優先いたします。

**みずべや**  
水商売のお部屋

**新宿本店** 新宿区新宿3-21-4新宿ニュータービル1階  
TEL 03-6279-2032



**みずべや**  
歌舞伎のお部屋

**あずま通り店** 新宿区歌舞伎町1-8-3良川ビル2階  
TEL 03-6205-5732



**みずべや**  
池袋のお部屋

**池袋店** 豊島区池袋2-4-2YKビル1階  
TEL 03-6907-2660

# 貸マンション

東大島駅

PETOTO東大島

間取り  
1K

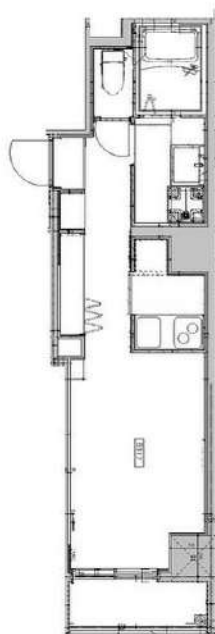
専有面積  
25.21㎡

築年月  
2019年06月



## チェックポイント！

主要採光面：南向き、ベット相談、ルームシェア可、デザイナーズ、常時ゴミ出し可能、角部屋、B・T別、温水洗浄便座、シャワー付洗面化粧台、洗面所独立、2口コンロ、IHクッキングヒーター、システムキッチン、クローゼット、シューズボックス、照明器具、室内洗濯機置場、都市ガス、フローリング、エアコン、光ファイバー、インターネット使用料無料、オートロック、モニター付オートロック、バルコニー、エレベーター、宅配BOX



物件種目	貸マンション
最寄駅	東大島
間取タイプ	1K
賃貸条件	賃料 77,000円 礼金なし 敷金なし 保証金なし

物件所在地	東京都江東区大島8丁目		
交通	都営新宿線 東大島 徒歩5分		
建物	建物名	PETOTO東大島	
	構造・規模	RC 7階建/3階部分	
	使用部分積	25.21㎡	
	間取内訳	洋7.62 K2	
築年月	2019年06月	契約期間	2年
管理費等	なし 共益費 10,000円/月 雑費なし		
駐車場	なし		
現況	空家	入居可能時期	即時
設備	B・T別、温水洗浄便座、シャワー付洗面化粧台、洗面所独立、2口コンロ、IHクッキングヒーター、システムキッチンクローゼット、シューズボックス、照明器具、室内洗濯機置場、都市ガス、フローリング、エアコン、光ファイバー、インターネット使用料無料、オートロック、モニター付オートロック、バルコ...		
保険等	要 2年17,000円		
備考	退去時清掃費用55,000円(税込) 共設設備、インターネット、共用設備の使用法および料金については建物管理会社へお問い合わせ下さい 鍵交換費用：27,500円 更新料：新賃料1ヶ月 賃貸保証：加入要日本トラスターコーポレーション保証 初回総賃料80%+月額保証料：総賃料1%		

みずべや  
水商売のお部屋



新宿本店 新宿区新宿3-21-4新宿ニュータワービル1階  
TEL 03-6279-2032

みずべや  
歌舞伎のお部屋

あずま通り店 新宿区歌舞伎町1-8-3良川ビル2階  
TEL 03-6205-5732



みずべや  
池袋のお部屋

池袋店 豊島区池袋2-4-2YKビル1階  
TEL 03-6907-2660

アフェクション日本橋人形町 802

中央区日本橋人形町2-26-10

SRC造 地上14階建て (2003年9月築)

賃料: 78,000円 / 管理費10,000円

敷金: ゼロ(ペット飼育時1ヶ月/償却1ヶ月)

礼金: ゼロ

退居クリーニング代金: 51,000円(税別/先払い)

火災保険: 15,000円

SEED24(緊急駆付け): 15,000円(税別)

鍵交換代金: 25,000円(税別)

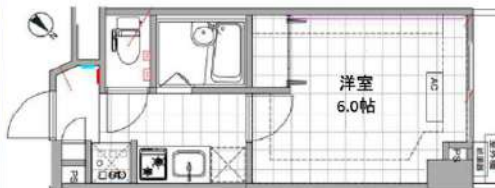
保証会社: 初回/月額賃料等の50%~

外観



間取り

1K / 19.59㎡ (洋室6.0帖)



エントランス



仕様 / 制限 ※事務所使用の場合、保証金2ヶ月・賃料等に消費税がかかります

ペット飼育可(犬/猫2匹まで) / SOHO可(住居 兼 事務所)

モニター付オートロック・ドアツアロック・ディンプルキー

グリル付2口ガスコンロ・システムキッチン・エアコン・火災報知機

バス/トイレ別・ウォシュレット・浴室乾燥機・室内洗濯機置場

宅配BOX・エレベーター・防犯カメラ・BS・CS・24時間ゴミ出可

最寄り駅

東京メトロ日比谷線・都営浅草線 人形町駅 徒歩4分

都営新宿線 浜町駅 徒歩7分

東京メトロ半蔵門線 水天宮前駅 徒歩10分

契約期間/更新

契約期間: 2年 (普通賃貸借契約)

更新: 新賃料1ヵ月分 更新事務手数料: 20,000円(税別)

現況

空室 / 入居時期: 10月上旬 / 内見: 現地対応

共用部

駐輪場あり

空き状況、使用方法、使用料については下記  
共用部管理会社にお問い合わせください。

共用部管理会社 : (株)新日本コミュニティー  
043-213-1391

Afection  
Nihonbashi Ningyocho

室内 ※広告有効期限 2021年7月末まで※ご入居の際は使用細則を十分に理解しご使用いただきます。※ご成約の際は所定の仲介手数料をお支払いいただきます。※現況と図面に差異がある場合現況を優先します。



**みずべや**  
水商売のお部屋

**新宿本店** 新宿区新宿3-21-4新宿エコービル1階  
TEL 03-6279-2032



**みずべや**  
歌舞伎のお部屋

**あずま通り店** 新宿区歌舞伎町1-8-3長川ビル2階  
TEL 03-6205-5732



**みずべや**  
池袋のお部屋

**池袋店** 豊島区池袋2-4-2YKビル1階  
TEL 03-6907-2660

# 貸マンション

## 豊洲駅

プレール・ドゥーク豊洲スクエア 802

間取り  
1K

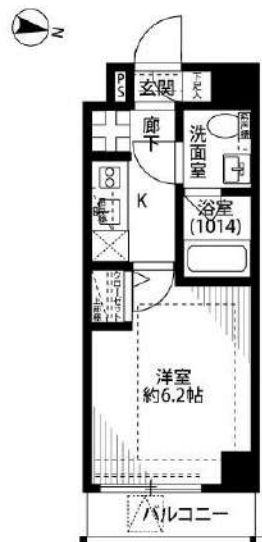
専有面積  
21.02㎡

築年月  
2009年07月



### チェックポイント！

主要採光面：東向き、ペット相談、分譲タイプ、B・T別、浴室乾燥機、トイレ、洗面台、ガスコンロ可、2WAYキッチン、システムキッチン、クローゼット、室内洗濯機置場、給湯、都市ガス、フローリング、エアコン、CS、BS端子、CATV、オートロック、モニター付インターホン、防犯カメラ、バルコニー、エレベーター、宅配BOX



物件種目	貸マンション
最寄駅	豊洲
間取タイプ	1K
賃貸条件	賃料 80,000円 礼金1ヶ月 敷金なし 保証金なし

物件所在地	東京都江東区塩浜1丁目		
交通	東京メトロ有楽町線 豊洲 徒歩15分		
建物	建物名	プレール・ドゥーク豊洲スクエア 802	
	構造・規模	RC 9階建/8階部分	
	使用部分積	21.02㎡	
	間取内訳	洋6.2 K0 バス0 トイレ0	
築年月	2009年07月	契約期間	2年
管理費等	なし 共益費8,000円/月 雑費なし		
駐車場	なし		
現況	居住中	入居可能時期	2022年12月16日予定
設備	B・T別浴室乾燥機、トイレ洗面台、ガスコンロ可、2WAYキッチン、システムキッチン、クローゼット、室内洗濯機置場、給湯、都市ガス、フローリング、エアコン、CS、BS端子、CATV、オートロック、モニター付インターホン、防犯カメラ、バルコニー、エレベーター、宅配BOX		
保険等	要 2年		
備考	東向き バス・トイレ別 独立洗面台有 カギ交換代：26,400円 木下の消毒サービス：26,400円 定額ルームクリーニング：63,800円 木下の賃貸 友の会費：1,800円/月 更新料：新賃料1ヶ月 利用駅1：東京メトロ東西線 木場 徒歩16分 利用駅2：J R京葉線 越中島 徒歩16分		

みずべや  
水商売のお部屋

新宿本店 新宿区新宿3-21-4新宿ニュータワービル1階  
TEL 03-6279-2032



みずべや  
歌舞伎のお部屋

あずま通り店 新宿区歌舞伎町1-8-3良川ビル2階  
TEL 03-6205-5732



みずべや  
池袋のお部屋

池袋店 豊島区池袋2-4-2YKビル1階  
TEL 03-6907-2660

# ARTESSIMO MONDO 602

物件種別	間取り	賃料	管理費等
マンション	1K	81,000円	15,000円

【インターネット無料!※UCOM光】ペット可 高級分譲賃貸マンション

【インターネット無料!※UCOM光】ペット可 高級分譲賃貸マンション

外観



その他



※図面と異なる場合は現況を優先となります。

間取り図



敷金/保証金	0円	礼金/権利金	81,000円
敷引/償却金	0円	更新料	1.5ヶ月(新賃料)
更新事務手数料			
その他費用			
物件所在地	東京都江東区亀戸3丁目44-6		
交通	中央・総武線各停 亀戸駅 徒歩10分 東京メトロ半蔵門線 錦糸町駅 徒歩15分 東京メトロ半蔵門線 押上駅 徒歩16分		
間取り詳細			
構造	鉄筋コンクリート 6階 / 8階建		
面積	22.50㎡	向き	北
築年月	2013年4月	契約期間	普通借家契約 2年
退去日		入居時期	2022年10月22日
駐車場	駐輪場 バイク置き場		
設備	浴室乾燥, ガス給湯, バス・トイレ別, CS, シャワー, 2口コンロ, ガスキッチン, 温水洗浄便座, エアコン, 洗面所独立, 室内洗濯機置場, 押入, BS, シューズボックス, モニタ付オートロック, 洗面化粧台, ネット使用料不要, クローゼット, フローリング, トイレ有, ガスコンロ, ユニットバス, ガスコンロ設置済, バス有, システムキッチン, TVインターホン, デザイナーズ, エレベーター, 外壁タイル張り, 宅配BOX		
入居諸条件	ペット可, 事務所不可, 二人入居可		
損害保険	要 23,000円(2年)		
保証会社	必須 保証会社必須/～50%		
備考	■入居中サポート/21450円 ■抗菌代/16500円 ■事務手数料/11000円 ■保証会社必須/～50% ■保険/23000円 ■鍵費用/22000円 ■契約期間(2年普借)※違約金有☆AZPの賃料+1万円でスーパーゼロプラン適用★0 ■ペット飼育時条件有		

**みずべや**  
水商売のお部屋

**新宿本店** 新宿区新宿3-21-4新館ニューコートビル1階  
TEL 03-6279-2032



**みずべや**  
歌舞伎のお部屋

**あずま通り店** 新宿区歌舞伎町1-8-3良川ビル2階  
TEL 03-6205-5732



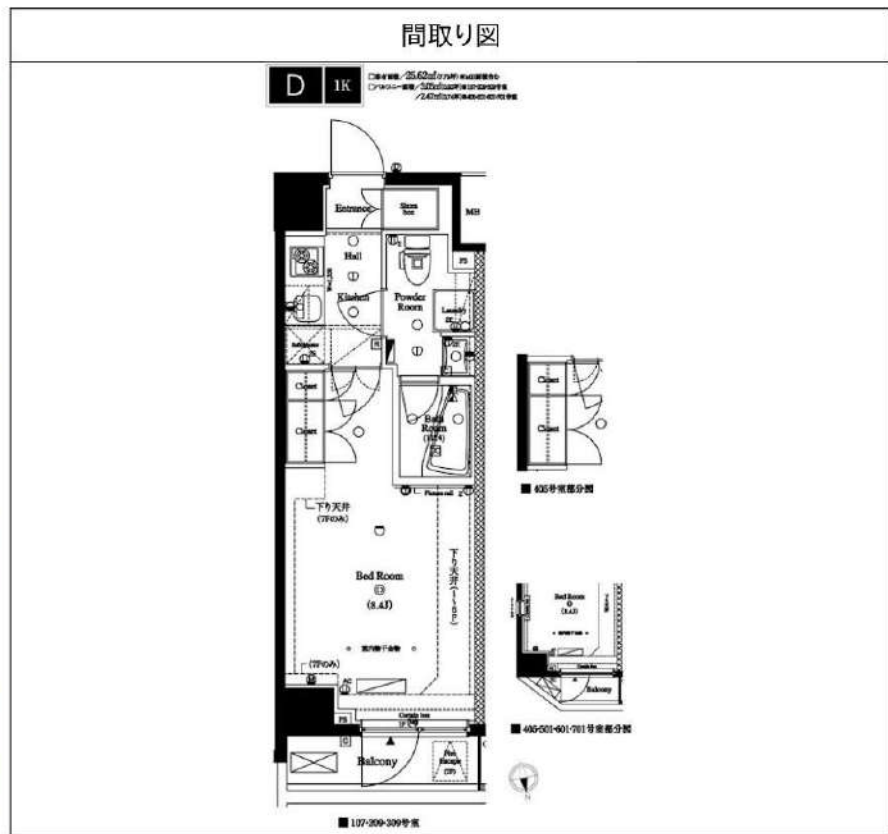
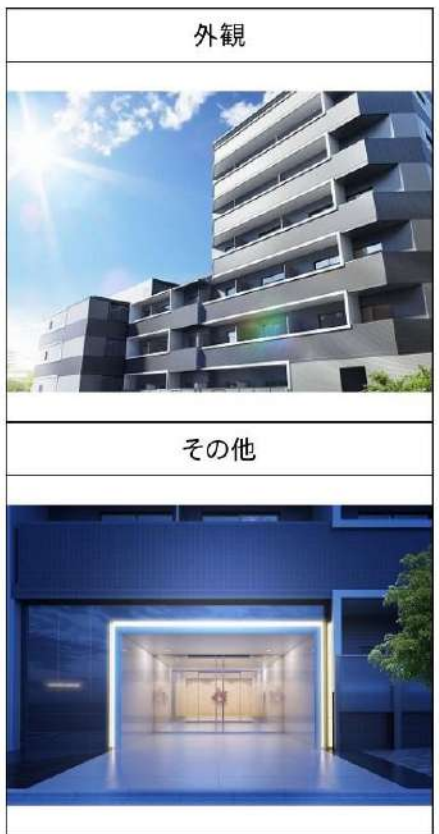
**みずべや**  
池袋のお部屋

**池袋店** 豊島区池袋2-4-2YKビル1階  
TEL 03-6907-2660

# アクセス木場アジュールコート 405

物件種別	間取り	賃料	管理費等
マンション	1K	84,500円	20,000円

敷金/保証金	0円	礼金/権利金	0円
敷引/償却金		更新料	1ヶ月(新賃料)
更新事務手数料			
その他費用	[備考] クラブアセット:20,000円(契約時)、クリーニング費用:38,500円(退去時)、鍵交換費用:38,500円(退去時)		
物件所在地	東京都江東区木場2丁目13-22		
交通	東京メトロ東西線 木場駅 徒歩3分 東京メトロ東西線 門前仲町駅 徒歩10分		
間取り詳細	洋室 8.40畳, K 2.00畳		
構造	鉄筋コンクリート 4階 / 8階建		
面積	25.62㎡	向き	北
築年月	2016年3月	契約期間	普通借家契約 2年
退去日		入居時期	2022年9月中旬 予定
駐車場	要問合せ 駐輪場 バイク置き場		
設備	バス・トイレ別、シャワー、ガスコンロ、ガスコンロ設置済、2口コンロ、システムキッチン、エアコン、室内洗濯機置場、CS、BS、フローリング、温水洗浄便座、浴室乾燥、クローゼット、シューズボックス、24時間緊急通報システム、2F以上、ガスキッチン、ダブルディンプルキー、モニタ付オートロック、洗面化粧台、インターホン、ガス給湯、マルチメディア コンセント、光ファイバー、人感照明センサー、24時間換気システム、分譲タイプ、エレベーター、宅配BOX、外壁タイル張り、24時間ゴミ出し可、防犯カメラ、敷地内ゴミ置き場、メールボックス		
入居諸条件	ペット可、ルームシェア不可、外国人相談、楽器使用不可、高齢者不可、事務所不可、二人入居相談、法人可		
損害保険	要 18,000円 (2年)		
保証会社	必須 お問い合わせください		
備考	引越業者指定有り:ベスト引越サービス 鍵交換費用・クリーニング費用は審査状況により先払いのケース有り ペット飼育可能(小型犬・猫1匹まで)敷金1ヶ月追加 法人契約の場合、敷金礼金各1ヶ月分追加その他、審査状況により敷金追加ケース有り 12ヶ月未満の解約の場合、短期解約違約金月額賃料1ヶ月分 解約予告2ヶ月前、アセットでんき利用必須		



※図面と異なる場合は現況を優先となります。



みず+べあ  
水商売のお部屋

**新宿本店** 新宿区新宿3-21-4新宿ニューターワビル1階  
TEL 03-6279-2032



みず+べあ  
歌舞伎のお部屋

**あずま通り店** 新宿区歌舞伎町1-8-3良川ビル2階  
TEL 03-6205-5732



みず+べあ  
池袋のお部屋

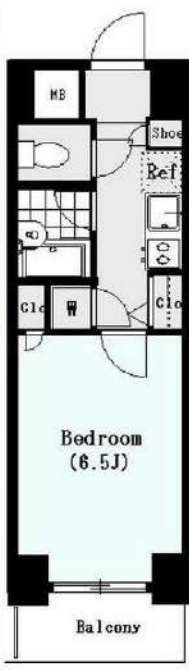
**池袋店** 豊島区池袋2-4-2YKビル1階  
TEL 03-6907-2660

【2022年8月1日より内見可能】  
 高層階&角部屋の分譲賃貸！！  
 ※写真はイメージです。（家具家電は  
 付きません）

間取り **1K**

専有面積 **21.87㎡**

築年月 **2002年12月**



最寄駅	<b>日本橋駅</b>
間取タイプ	<b>1K</b>
賃貸条件	賃料 <b>91,000円</b>
	礼金なし 敷金なし 保証金なし

物件所在地	東京都中央区日本橋2丁目 16-13		
交通	東京メトロ東西線 日本橋 徒歩2分		
建物	建物名	シンシア日本橋兜町 1103	
	構造・規模	SRC 13階建 地下1階/11階部分	
	使用部分積	21.87㎡	
	間取内訳	洋6.5	
築年月	2002年12月	契約期間	2年
管理費等	10,000円/月		
駐車場	なし		
現況	居住中 2022年07月31日退去予定	入居日	相談
設備	B・T別、シャワー、浴室暖房、浴室乾燥機、トイレ、洗面台、ガスコンロ付、2口コンロ、システムキッチン、クローゼット、シューズボックス、人感センサー付照明、室内洗濯機置場、洗濯機置場、給湯、都市ガス、フローリング、冷房、暖房、エアコン、CS、BS端子、インターネット対応、オートロック、モ...		
保険等	要 2年20,000円		
備考	短期解約違約金あり（1年未満解約）ペット飼育時敷金・礼金共に1ヶ月積み増し、管理費2000円アップ 更新事務手数料：45,500円 クリーニング費用：54,450円 安心入居サポート：1,100円/月 更新料：新賃料1ヶ月 賃貸保証：加入要 クレディセゾン初回総賃料40%/年次10000円〜等 鍵交換代等：有 22,000円〜 利用駅1：東京メトロ銀座線 日本橋 徒歩2分 利用駅2：JR東北新幹線 東京 徒歩10分		

## 貸マンション

### チェックポイント！

- 駐輪場有(無料) ● 主要採光面：西向き ● 社宅可 ● 事務所使用不可 ● SOHO使用不可 ● ペット相談 小型犬可 猫可(体長50cm以内) ● ルームシェア可 ● 二人入居可 ● 高齢者相談
- 外観タイル張り ● 常時ゴミ出し可能 ● 分譲タイプ ● 角部屋 ● B・T別 ● シャワー ● 浴室暖房 ● 浴室乾燥機 ● トイレ ● 洗面台 ● ガスコンロ付 ● 2口コンロ ● システムキッチン ● クローゼット ● シューズボックス ● 人感センサー付照明 ● 室内洗濯機置場 ● 洗濯機置場 ● 給湯 ● 都市ガス ● フローリング ● 冷房 ● 暖房 ● エアコン ● CS ● BS端子 ● インターネット対応 ● オートロック ● モニタ付オートロック ● ディンプルキー ● 防犯カメラ ● バルコニー ● エレベーター ● 宅配BOX

この図面は物件情報の一部を抜粋して掲載しております。（現況優先）  
 入居日・引渡日変更や付帯条件、別途料金等が発生する場合がありますのでご確認ください。

**みずべや**  
 水商売のお部屋  
**新宿本店** 新宿区新宿3-21-4新宿ニューパークビル1階  
 TEL 03-6279-2032



**みずべや**  
 歌舞伎のお部屋  
**あずま通り店** 新宿区歌舞伎町1-8-3良川ビル2階  
 TEL 03-6205-5732

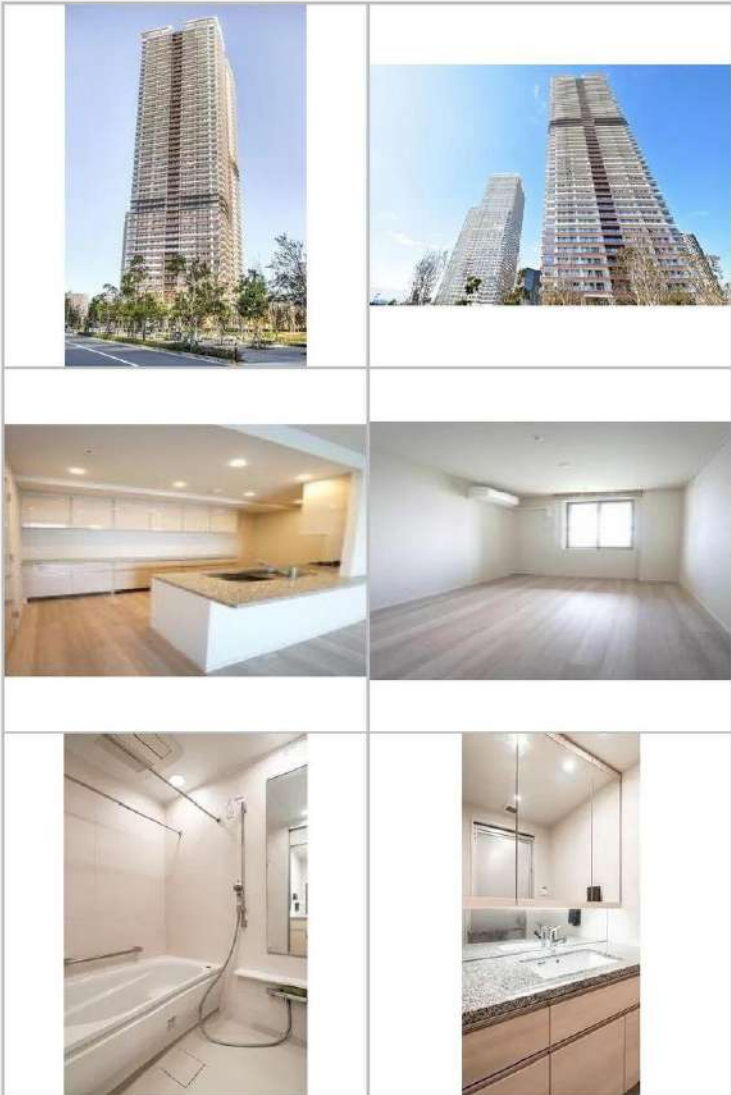


**みずべや**  
 池袋のお部屋  
**池袋店** 豊島区池袋2-4-2YKビル1階  
 TEL 03-6907-2660

# パークタワー晴海

☆ウォークインクローゼット☆カウンターキッチン☆

★分譲賃貸マンション★複数駅利用可能★



◇高度なセキュリティシステム◇  
最新空室状況をFAXします050-5305-5369



\*\*\*洋室6.5帖 洋室4.5帖 洋室4.5帖 LDK15.3帖\*\*\*

- バス・トイレ別
- ウォシュレット
- カウンターキッチン
- システムキッチン
- シューズボックス
- 独立洗面化粧台
- トランクルーム
- エレベーター
- ラウンジ
- アクティブパーク
- フロントサービス
- 宅配ボックス
- 駐車庫(要空確認)
- BC/CS/CATV(要確認)
- 24時間セキュリティシステム
- エアコン
- 浴室換気乾燥機
- グリル付き3口ガスコンロ
- オートバス
- ウォークインクローゼット
- バルコニー
- パウダールーム
- オートロック
- ゲストルーム
- トランクルーム
- 防犯カメラ
- 敷地内ゴミ置場
- 駐輪場/バイク置場(要確認)
- インターネット(要確認)

【個人契約】契約者：住居票、顔写真身分証ファーストコピー（運転免許証+保険証）、控除引落口座、銀行印、源泉徴収票  
保証人：連帯保証人顔写真、印鑑証明、顔写真身分証ファーストコピー（運転免許証+保険証）、源泉徴収票  
【法人契約】契約者：会社簿本、印鑑証明/入居書：住居票、顔写真身分証ファーストコピー  
保証人：連帯保証人顔写真、印鑑証明、源泉徴収票

号室	賃料		
3223	325,000円		
管理費	25,000円		
敷金	1ヶ月	礼金	0ヶ月
保証金	0ヶ月	敷引/償却	1ヶ月
所在地	東京都中央区 晴海2丁目2-42		
交通	東京メトロ有楽町線 月島 徒歩12分 東京メトロ有楽町線 豊洲 徒歩15分 都営大江戸線 勝どき 徒歩15分		
構造	鉄筋コンクリート(RC造) 48階建地下1階		
専有面積	69.65㎡	開口部方位	西
総戸数	1078戸	間取り	3LDK
築年月	2019/02	契約期間	2年
入居日	相談 10/31退去		
設備等	都市ガス、公共下水、オートロック、宅配BOX、B・T別、浴室乾燥機、追い焚き機能、洗濯機置き場室内、2階以上の物件、2人入居可、ガスコンロ、システムキッチン、コンロ2口、フローリング、バルコニー、エレベーター、CATV、CSアンテナ、BSアンテナ、エアコン、トランクルーム、ウォークインクローゼット、外国人相談、独立洗面台、防犯カメラ、温水洗浄便座、ルームシェア相談、光ファイバー、入居条件水商売相談、グリル、収納、下駄箱、モニター付オートロック、セキュリティシステム、敷地内ごみ置き場		
備考	敷金契約時1ヶ月分償却/原状回復費含む ・火災保険料 20,000円/2年間 ・24h生活サポート加入 15,500円税込/2年間 ・入居時前面費用 13,200円税込 ・鍵交換代 35,000円税込 ・契約事務手数料 11,000円税込 ・保証人不要システム利用必須 法人契約の場合は応相談 ・オリコフォレントインシチュア 初回資料総額の50%～年毎10,000円 ・オリコ利用時のみ家賃収納代行手数料、月額330円税込 ・短期解約違約金有 ⇒半年未満の解約の際は、賃料管理費総額2ヶ月分ご負担 ⇒1年未満の解約の際は、賃料管理費総額1ヶ月分ご負担 解約予告1ヶ月前 生活保護不可 ※ネット回線の場合、敷金3ヶ月分償却/2ヶ月分償却		

図面が現状と異なる場合は現状優先とします。  
更新料:新賃料の1ヶ月分

**みずべや**  
水商売のお部屋

**新宿本店** 新宿区新宿3-21-4新宿ニュータービル1階  
TEL 03-6279-2032



**みずべや**  
歌舞伎のお部屋

**あずま通り店** 新宿区歌舞伎町1-8-3良川ビル2階  
TEL 03-6205-5732



**みずべや**  
池袋のお部屋

**池袋店** 豊島区池袋2-4-2YKビル1階  
TEL 03-6907-2660