

プレール・ドゥーク練馬高野台

住み替え応援システムRe+Room
家賃でポイントがたまる！
住み替えて使ってお得！

安心管理システム24時間管理
学生・女性にオススメ

角部屋 洋室約6.7帖 独立洗面台完備！

ペット相談可(小型犬または猫1匹、敷金2ヶ月) 定額ルームクリーニング代63,800円(税込)～

契約金から広告料相殺可能です。



ACCESS

西武池袋線 練馬高野台駅 徒歩7分

西武池袋線 富士見台 徒歩14分
西武池袋線 石神井公園 徒歩21分

309号室

賃料 71,000円
管理費 8,000円

敷金 0ヶ月 礼金 1ヶ月

OUTLINE

間取り	1K	タイプ		専有面積	20.94㎡
入居日	即入居可		内見	不可	

「木下の賃貸」友の会費	1,800	円(税込)/月額		
所在地	東京都練馬区富士見台3丁目38-19			
構造	RC造	規模	6階建3階	
竣工日	2011年10月	総戸数	47戸	
駐車場施設	無	空き	無	
駐輪場施設	有	空き	要確認	
駐車場敷金	なし	駐車場賃料	0 円/月額	
ペット飼育	相談	ペット飼育の場合の敷金	敷金2ヶ月	
方位	南西	ガス	㈱CDエナジーダイレクト推奨	
建物管理会社	株式会社キノシタコミュニティ		電気	㈱CDエナジーダイレクト推奨

LEASE CONDITION

契約期間	2年	更新料	新賃料	1	ヶ月
解約予告	1ヶ月前に文書で当社宛に通知				
鍵交換費	27,500	円(税込)	消毒代	26,400	円(税込)
定額ルームクリーニング代	63,800	円(税込)			

EQUIPMENT

オートロック	○	洗濯機置場	○	バルコニー	○
エレベーター	○	浴室乾燥機	○	CATV	○
TVモニター付きインターフォン	○	洗浄機能付トイレ便座	○	BSアンテナ	○
宅配ボックス	○	追い焚き	○	CSアンテナ	○
ガスコンロ	○	居室床材フローリング	○	カーシェアリング	○
IHキッチンヒーター	○	エアコン	○		
独立洗面台	○	浄化槽	○		

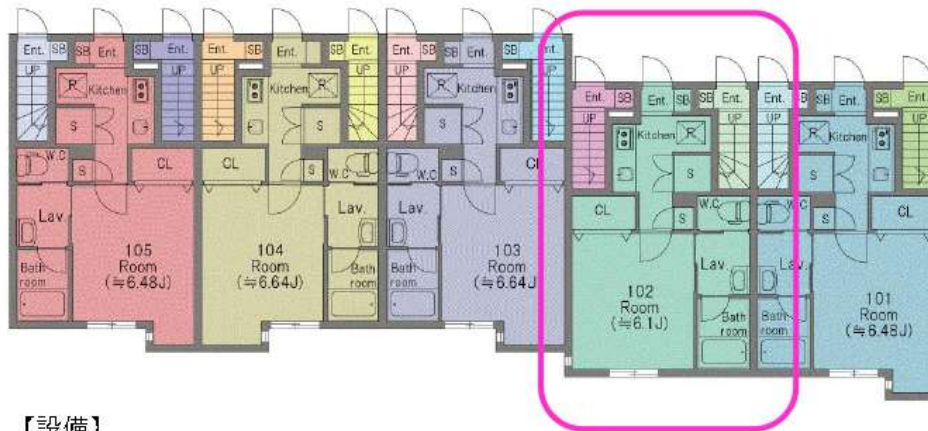
①保証会社加入必須。木下グループ保証:初回保証料80%、利用手数料月額550円(税込)、継続保証委託料20,000円(2年毎)
②木下の賃貸友の会加入必須。入居者補償制度、住まいのトラブル緊急サポート等のサービスを提供。月額1,800円(税込)円～
③定額ルームクリーニング代63,800円(税込)～
④CATV、BS・CS110、インターネット等(導入されているか否かは要確認)には別途契約、費用がかかります。
⑤契約時、消毒代26,400円(税込)がかかります。
2022.9.21宅配ボックス設備更新(暗証番号一覧表・その他情報に添付)

備考

※ 図面と現況が異なる場合には現況を優先とします。



築浅アパート♪“10月下旬入居可能!”“インターネット使用無料”



【設備】

- ★バス・トイレ別 ★浴室換気乾燥機
- ★追い炊き機能付きオートバス ★モニター付きインターホン
- ★室内洗濯機置き場 ★ウォシュレット付きトイレ ★ガス2口コンロ
- ★駐輪場有(月額200円) ★バイク置場(月額1000円)

○図面と現状が異なる場合は現状優先となります。○仲介物件成約の場合には法令による仲介手数料を申し受けます。

Zenive
itabashikuyakusyomae
(ゼニーヴ板橋区役所前102号室)

東京都板橋区仲宿19-10

賃 貸 料	73,000 円
管 理 費	5,000 円
敷 金	1ヶ月
礼 金	1ヶ月
構 造	木造スレート葺造 地上3階建1階部分
完 成	平成30年2月築 総戸数/15戸
専 有 面 積	23.99㎡
契 約 期 間	2年間 更新料/新賃料の1ヶ月分
鍵 交 換 代	18,000円~(ダブルキーの場合/23,000円~)
保 証 会 社	当社指定の保証会社加入(家賃総額40~100%)
備 考	火災保険加入(2年間/21,500円) 緊急駆け付けサポート15,000円 退去時のクリーニング代は借主負担となります。

都営三田線

都営三田線

『板橋区役所前』駅 徒歩8分 『板橋本町』駅 徒歩13分

みずべや
水商売のお部屋
新宿本店 新宿区新宿3-21-4新宿コートビル1階
TEL 03-6279-2032



みずべや
歌舞伎のお部屋
あずま通り店 新宿区歌舞伎町1-8-3良川ビル2階
TEL 03-6205-5732



みずべや
池袋のお部屋
池袋店 豊島区池袋2-4-2YKビル1階
TEL 03-6907-2660

ル・リオン板橋プレミアムコート

For Rent



名称 : ル・リオン板橋プレミアムコート 307

所在地 : 東京都板橋区宮本町60-9

交通 : 都営三田線「本連沼」駅 徒歩6分
都営三田線「板橋本町」駅 徒歩10分

構造 : RC造 地上5階建

築年数 : 2007年11月

契約期間 : 普通借家2年間(更新料:新賃料の1.5ヶ月分)

賃料 : 75,000円

管理費 : ー

礼金 : 1ヶ月

敷金 : 1ヶ月(償却:クリーニング費用を含む)

入居日 : 2022年11月1日退去予定 / 11月15日入居可能予定

面積 : 20.16㎡

- 備考 : ・フレックス少額短期保険/2年
(2年/¥23,000~¥30,000のプランからお選び下さい。)
- ・Bリリース (24時間安心サービス) 2年/20,000円+税
- ・鍵交換費用 20,000円+税
- ・保証会社加入必須 (Casaから審査をかせかせて頂きます)
Casa:総賃料の50% (500円+税/月) (10,000円/年)
※審査結果により、保証会社の変更をお願いする場合があります。
- ・解約予告2ヶ月前 (短期解約違約金有り)
- ・ペット飼育 1匹まで飼育可◎
小型犬 (敷金+1ヶ月) / 猫 (敷金+1.5ヶ月)
(ペット敷金は預かりになります。)
- ・図面と現況が異なった場合は現況優先します。
- ・契約書発行後のキャンセルは33,000(税込)の手数料を頂戴致します。

- ・モニター付インターホン
- ・24時間セキュリティ
- ・宅配ボックス
- ・浴室換気乾燥暖房機
- ・敷地内ゴミ置き場
- ・防犯カメラ
- ・ダブルロック
- ・2口ガスシステムキッチン
- ・温水洗浄便座
- ・インターネット対応



みずべや
水商売のお部屋

新宿本店 新宿区新宿3-21-4新宿エントークビル1階
TEL 03-6279-2032



みずべや
歌舞伎のお部屋

あずま通り店 新宿区歌舞伎町1-8-3良川ビル2階
TEL 03-6205-5732



みずべや
池袋のお部屋

池袋店 豊島区池袋2-4-2YKビル1階
TEL 03-6907-2660

プレール・ドゥーク巢鴨

住み替え応援システムRe・Room
家賃でポイントがたまる！
住み替えて使ってお得！

安心管理システム24時間管理
学生・女性にオススメ

洋室約8.1帖 角部屋 二面採光

宅配ボックス有り！ バス・トイレ別

★保証会社学生プラン有(詳細はお問合せください)



※図面と現況が異なる場合には現況を優先とします。

ACCESS

JR山手線 巢鴨駅 徒歩13分

都営三田線 西巢鴨 徒歩7分

JR山手線 大塚 徒歩14分

903号室

賃料 78,000円

管理費 8,000円

敷金 0ヶ月 礼金 1ヶ月

OUTLINE

間取り	1K	タイプ		専有面積	23.51㎡
入居日	2022年11月上旬		内見	不可 10/18以降可	

「木下の賃貸」友の会費 1,800 円(税込)/月額

所在地	東京都豊島区巢鴨4丁目38-14				
構造	SRC造	規模	14階建9階		
竣工日	2007年03月	総戸数	40戸		
駐車場施設	無	空き	無		
駐輪場施設	有	空き	要確認		
駐車場敷金	なし	駐車場賃料	0 円/月額		
ペット飼育	不可	ペット飼育の場合の敷金			
方位	北	ガス	階CDエナジーダイレクト推奨		
建物管理会社	株式会社キノシタコミュニティ		電気	階CDエナジーダイレクト推奨	

LEASE CONDITION

契約期間	2年	更新料	新賃料	1 ヶ月
解約予告	1ヶ月前 に文書で当社宛に通知			
鍵交換費	26,400 円(税込)	消毒代	26,400 円(税込)	
定額ルームクリーニング代	63,800 円(税込)	契約時支払い		

EQUIPMENT

オートロック	○	洗濯機置場	○	バルコニー	○
エレベーター	○	浴室乾燥機	○	CATV	○
TVモニター付きインターフォン	○	洗淨機能付暖房便座	○	BSアンテナ	○
宅配ボックス	○	追い焚き	○	CSアンテナ	○
ガスコンロ	○	居室床材フローリング	○	カーシェアリング	
DHクッキングヒーター		エアコン	○		
独立洗面台		浄化槽			

- 備考
- ①保証会社加入必須。木下グループ保証: 初回保証料80%、利用手数料月額550円(税込)、継続保証委託料20,000円(2年毎)
 - ②木下の賃貸友の会加入必須。入居者補償制度、住まいのトラブル緊急サポート等のサービスを提供。月額1,800円(税込)円～
 - ③定額ルームクリーニング代63,800円(税込)～
 - ④CATV、BS・CS110、インターネット等(導入されているか否かは要確認)には別途契約、費用がかかります。
 - ⑤契約時、消毒代26,400円(税込)がかかります。

みずべや
水商売のお部屋



新宿本店 新宿区新宿3-21-4新宿ニュータービル1階
TEL 03-6279-2032

みずべや
歌舞伎のお部屋

あずま通り店 新宿区歌舞伎町1-8-3良川ビル2階
TEL 03-6205-5732



みずべや
池袋のお部屋

池袋店 豊島区池袋2-4-2YKビル1階
TEL 03-6907-2660

ジェノヴィア練馬高野台スカイラン

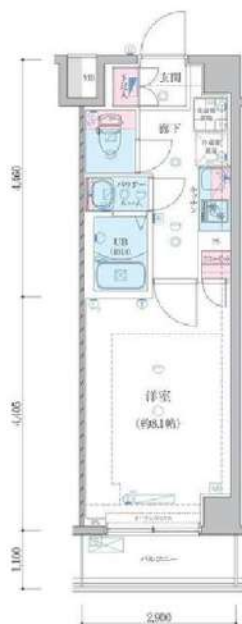
※民泊不可 ☆ペット飼育可☆フリーレント1ヶ月有☆

★Wi-Fi全部屋無料★



★フリーレント1ヵ月★

※ペット飼育の場合、保証金1ヶ月分増額（償却）※



++++ 洋室約8.1帖 +++++

- 独立洗面台
- ダブルロック
- デインブルキー
- 浴室乾燥機
- 温水洗浄便座
- 2口ガスシステムキッチン
- フローリング
- バルコニー
- エアコン
- 自動火災報知機
- 宅配ボックス
- エレベーター
- 防犯カメラ
- 外観タイル貼り
- 分譲タイプ
- デザイナーズマンション
- カラーモニター付オートロック
- バイク置場12台（月額2,000円（要空確認））
- 駐輪場104台（要空確認）
- 無料Wi-Fi（株式会社ファイバークラウド/要確認）
- BS/CS110*（要確認）

【地番：東京都練馬区南田中2丁目258-4】

【個人契約】契約者：住民票、顔写真身分証ファーストコピー（運転免許証+保険証）、実印、銀行印、銀行印出印
 保証人：連帯保証人確保書、印鑑証明、顔写真身分証ファーストコピー（運転免許証+保険証）
 緊急連絡先：顔写真身分証ファーストコピー（運転免許証または保険証）
 【法人契約】契約者：会社簿本、印鑑証明/入居者：住民票、顔写真身分証ファーストコピー
 保証人：連帯保証人確保書、印鑑証明
 ※審査状況に応じて収入証明等の書類提出をお願いする場合がございます。
 ※退会時の申込みは先行予約となります。
 ※申込時、保証会社加入の場合でも緊急連絡先の勤務先名が記入必須となります。

号室	賃料		
202	81,500円		
管理費	10,000円		
敷金	0ヶ月	礼金	0ヶ月
所在地	東京都練馬区 南田中2丁目10-10		
交通	西武池袋線 練馬高野台 徒歩10分 西武新宿線 井荻 徒歩15分 西武池袋線 富士見台 徒歩17分		
構造	鉄筋コンクリート(RC造) 6階建		
専有面積	25.7㎡	開口部方位	南東
総戸数	117戸	間取り	1K
築年月	2019/02	契約期間	2年
入居日	相談 10/26退去		
設備等	都市ガス、公共下水、オートロック、TVドアホン、宅配BOX、B・T別、浴室乾燥機、洗濯機置き場室内、2階以上の物件、ペット相談、2人入居可、ガスコンロ、システムキッチン、コンロ2口、フローリング、バルコニー、エレベーター、CSアンテナ、BSアンテナ、エアコン、外国人相談、独立洗面台、防犯カメラ、温水洗浄便座、ルームシェア相談、ネット無料、入居条件水商売相談、収納、下駄箱、モニタ付オートロック、デザイナーズ物件、敷地内ごみ置き場、当社管理物件		
備考	・過去時にルームクリーニング代33,000円税込 ・火災保険20,000円/2年間：F I S ・修繕費代22,000円税込 ・引越手数料月額200円税込 ・1年未満の解約は短期解約違約金有→賃料、管理費総額1ヶ月分 ・保証会社加入必須。大手法人契約の場合は応相談。ルームバンクインシェア ・保証人有→社賃料総額の40%、後入居→社賃料総額の50% 年毎10,000円 外退籍の場合、初回保証料80%+10,800 年毎20,800円 解約予告2ヶ月前 水商売の方 保証会社+保証人+契約時ルームクリーニング代必須 ペット飼育の場合、保証金1ヶ月分増額/償却		

図面が現状と異なる場合は現状優先とします。
更新料：新賃料の1ヶ月分



みずべや
水商売のお部屋

新宿本店 新宿区新宿3-21-4新宿ニュータワービル1階
TEL 03-6279-2032



みずべや
歌舞伎のお部屋

あずま通り店 新宿区歌舞伎町1-8-3良川ビル2階
TEL 03-6205-5732



みずべや
池袋のお部屋

池袋店 豊島区池袋2-4-2YKビル1階
TEL 03-6907-2660

プレール・ドゥーク練馬中村橋

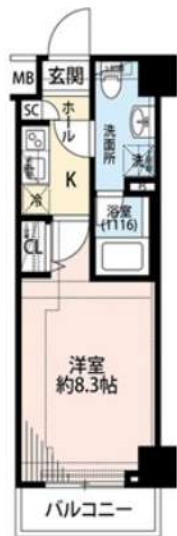
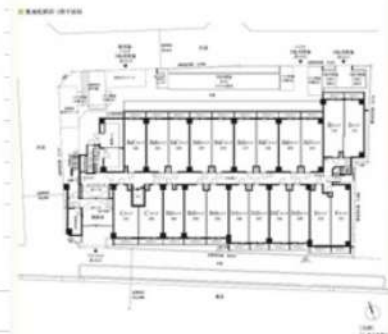
住み替え応援システムRe・Room
家具でポイントがたまる！
住み替えて使ってお得！

安心管理システム24時間管理
学生・女性にオススメ

平成29年築・南向き・洋室8.3帖！練馬駅も徒歩圏内 ※10/21解約予定

BBM-NET月額基本使用料無料 定額ルームクリーニング代63,800円(税込)～

ペット相談可(小型犬または猫1匹、敷金2ヶ月)



※ 図面と現況が異なる場合には現況を優先とします。

ACCESS

西武池袋線 中村橋駅 徒歩8分

都営大江戸線 練馬 徒歩15分
西武池袋線 練馬 徒歩13分

509号室

賃料 82,000円

管理費 8,000円

敷金 0ヶ月 礼金 1ヶ月

OUTLINE

間取り	1K	タイプ		専有面積	25.65㎡
入居日	2022年10月下旬		内見	不可	
「木下の賃貸」友の会費	1,800	円(税込)/月額			
所在地	東京都練馬区向山2丁目6-10				
構造	RC造	規模	6階建5階		
竣工日	2017年02月	総戸数	127戸		
駐車場施設	無	空き	無		
駐輪場施設	有	空き	要確認		
駐車場敷金	なし	駐車場賃料	0 円/月額		
ペット飼育	相談	ペット飼育の場合の敷金	敷金2ヶ月		
方位	南	ガス	併CDエナジーダイレクト推奨		
運営管理会社	株式会社キノシタコミュニティ		電気	併CDエナジーダイレクト推奨	

LEASE CONDITION

契約期間	2年	更新料	新賃料	1	ヶ月
解約予告	1ヶ月前に文書で当社宛に通知				
鍵交換費	27,500	円(税込)	消毒代	26,400	円(税込)
定額ルームクリーニング代	63,800	円(税込)			

EQUIPMENT

オートロック	○	洗濯機置場	○	バルコニー	○
エレベーター	○	浴室乾燥機	○	CATV	○
TVモニター付きインターフォン	○	洗浄機能付暖房便座	○	BSアンテナ	○
宅配ボックス	○	追い焚き	○	CSアンテナ	○
ガスコンロ	○	居室床材フローリング	○	カーシェアリング	○
IHクッキングヒーター	○	エアコン	○		
独立洗面台	○	浄化槽	○		

①保証会社加入必須。木下グループ保証:初回保証料80%、利用手数料月額550円(税込)、継続保証委託料20,000円(2年毎)
②木下の賃貸友の会加入必須。入居者補償制度、住まいのトラブル緊急サポート等のサービスを提供。月額1,800円(税込)～
③定額ルームクリーニング代63,800円(税込)～
④CATV、BS・CS110、インターネット等(導入されているか否かは要確認)には別途契約、費用がかかります。
⑤BBM-NET完備。月額基本使用料は無料ですがオプションサービス(物件により利用できない場合があります)には別途費用がかかります。
⑥契約時、消毒代26,400円(税込)がかかります。

備考

みずべや
水商売のお部屋

新宿本店 新宿区新宿3-21-4新館エントランス1階
TEL 03-6279-2032



みずべや
歌舞伎のお部屋

あずま通り店 新宿区歌舞伎町1-8-3良川ビル2階
TEL 03-6205-5732



みずべや
池袋のお部屋

池袋店 豊島区池袋2-4-2YKビル1階
TEL 03-6907-2660

プレール・ドゥーク大塚

住み替え応援システムRe・Room
家賃でポイントがたまる！
住み替えで使ってお得！

安心管理システム24時間管理
学生・女性にオススメ

【10/13以降内見可】角部屋 洋室約8.4帖

BBM-NET(インターネット)月額基本使用料無料

ペット相談可(小型犬または猫1匹、敷金2ヶ月)



※図面と現況が異なる場合には現況を優先とします。

ACCESS			
JR山手線 大塚駅 徒歩6分			
東京メトロ丸の内線 新大塚 徒歩9分			
JR山手線 巣鴨 徒歩9分			
805号室	賃料	96,000円	
	管理費	8,000円	
	敷金 0ヶ月 礼金 1ヶ月		
OUTLINE			
間取り	1K	タイプ	専有面積 25.5㎡
入居日	2022年10月下旬		内見 不可 10/13以降可
「木下の賃貸」友の会費 1,800 円(税込)/月額			
所在地	東京都豊島区南大塚1丁目43-7		
構造	RC造	規模	9階建8階
竣工日	2017年03月	総戸数	43戸
駐車場施設	有	空き	要確認
駐輪場施設	有	空き	要確認
駐車場敷金	なし	駐車場賃料	0 円/月額
ペット飼育	相談	ペット飼育の場合の敷金	敷金2ヶ月
方位	北西	ガス	階CDエナジーダイレクト推奨
業者管理会社	株式会社キノシタコミュニティ		
		電気	階CDエナジーダイレクト推奨
LEASE CONDITION			
契約期間	2年	更新料	新賃料 1 ヶ月
解約予告	1ヶ月前に文書で当社宛に通知		
鍵交換費	27,500 円(税込)	消毒代	26,400 円(税込)
定額ルームクリーニング代	63,800 円(税込)	契約時支払い	
EQUIPMENT			
オートロック	○	洗濯機置場	○
エレベーター	○	浴室乾燥機	○
TVモニター付きインターフォン	○	洗浄機能付暖房便座	○
宅配ボックス	○	追い焚き	○
ガスコンロ	○	居室床材フローリング	○
DHクッキングヒーター	○	エアコン	○
独立洗面台	○	浄化槽	○
バルコニー	○	CATV	○
		BSアンテナ	○
		CSアンテナ	○
		カーシェアリング	○
備考	①保証会社加入必須。木下グループ保証:初回保証料80%、利用手数料月額550円(税込)、継続保証委託料20,000円(2年毎)		
	②木下の賃貸友の会加入必須。入居者補償制度、住まいのトラブル緊急サポート等のサービスを提供。月額1,800(税込)円~		
	③定額ルームクリーニング代63,800円(税込)~		
	④CATV、BS・CS110°、インターネット等(導入されているか否かは要確認)には別途契約、費用がかかります。		
	⑤BBM-NET完備。月額基本使用料は無料ですがオプションサービス(物件により利用できない場合があります)には別途費用がかかります。		
	⑥契約時、消毒代26,400円(税込)がかかります。		

みずべや
水商売のお部屋

新宿本店 新宿区新宿3-21-4新宿キュートワビル1階
TEL 03-6279-2032

みずべや
歌舞伎のお部屋

あずま通り店 新宿区歌舞伎町1-8-3良川ビル2階
TEL 03-6205-5732

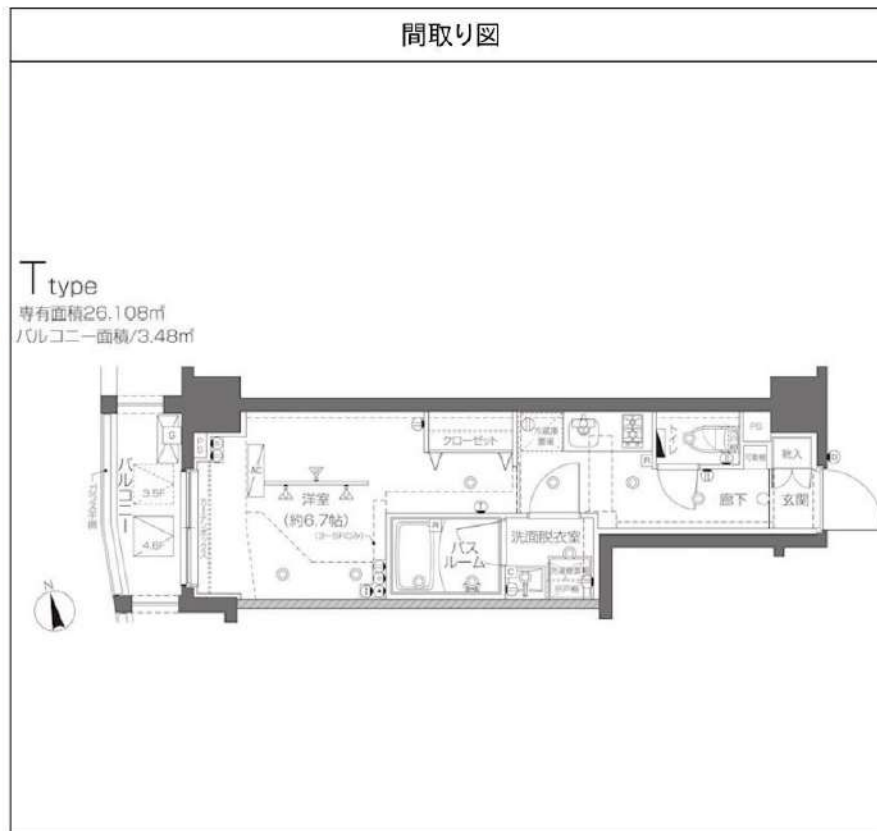
みずべや
池袋のお部屋

池袋店 豊島区池袋2-4-2YKビル1階
TEL 03-6907-2660

ZOOM大塚 604

物件種別	間取り	賃料	管理費等
マンション	1K	108,000円	6,000円

敷金/保証金	108,000円	礼金/権利金	108,000円
敷引/償却金		更新料	1ヶ月(新賃料)
更新事務手数料			
その他費用	[月次費用] 家財保険+付帯サービス(税込): 1,475円 [備考] ■契約時: 当月分+翌月分の賃料・管理費をお支払い頂きます ■ペット飼育時: 敷金1ヶ月追加(別途飼育規則参照・要申請書) ■解約時: ルームクリーニング費用及び借主負担分の原状回復費用をお支払い頂きます		
物件所在地	東京都豊島区北大塚1丁目34-9		
交通	山手線 大塚駅 徒歩5分 都電荒川線 巣鴨新田駅 徒歩5分 都電荒川線 大塚駅前駅 徒歩5分		
間取り詳細	6階: 洋室 6.70畳		
構造	鉄筋コンクリート 6階 / 9階建		
面積	26.10㎡	向き	西
築年月	2022年3月中旬	契約期間	普通借家契約 2年
退去日		入居時期	即入居
駐車場	要問合せ 駐輪場 バイク置き場		
設備	2口ガスコンロ 浴室換気乾燥機 追焚き機能 温水洗浄便座 脱衣室 エアコン		
入居諸条件	ペット可		
損害保険			
保証会社	必須 初回保証料=賃料等×50%(法人50%)、月額保証料=賃料等×1%		
備考	■民泊利用不可 ■自転車: 月額500円 バイク: 月額1,000円(契約時2年間一括払い※台数要確認) ■部屋タイプ: T		



※図面と異なる場合は現況を優先となります。



みずべや
水商売のお部屋

新宿本店 新宿区新宿3-21-4新宿ニューターワビル1階
TEL 03-6279-2032



みずべや
歌舞伎のお部屋

あずま通り店 新宿区歌舞伎町1-8-3良川ビル2階
TEL 03-6205-5732



みずべや
池袋のお部屋

池袋店 豊島区池袋2-4-2YKビル1階
TEL 03-6907-2660