

# ハーモニーレジデンス大森WEST 505

物件種別	間取り	賃料	管理費等
マンション	1K	73,000円	15,000円

**セキュリティも室内設備も充実 ペット可 高級分譲賃貸マンション**

セキュリティも室内設備も充実 ペット可 高級分譲賃貸マンション



敷金/保証金	0円	礼金/権利金	0円
敷引/償却金	0円	更新料	1.5ヶ月(新賃料)
更新事務手数料			
その他費用			
物件所在地	東京都大田区大森西5丁目27-9		
交通	京急本線 梅屋敷駅 徒歩3分 京急本線 大森町駅 徒歩6分 京浜東北線 大森駅 徒歩30分		
間取り詳細	洋室 6.20畳		
構造	鉄筋コンクリート 5階 / 11階建		
面積	21.56㎡	向き	東
築年月	2013年10月	契約期間	普通借家契約 2年
退去日		入居時期	2022年11月9日
駐車場	駐輪場 バイク置き場		
設備	2口コンロ, BS, CS, TVインターホン, インターホン, エアコン, オートロック, ガスキッチン, ガスコンロ, ガス給湯, クローゼット, システムキッチン, シャワー, シューズボックス, テレビ, トイレ有, バス・トイレ別, バス有, フローリング, モニタ付オートロック, ユニットバス, 温水洗浄便座, 室内洗濯機置場, 収納有, 洗面化粧台, 洗面所独立, 洗面台, 浴室乾燥, デザイナーズ, エレベーター, 外壁タイル張り, 宅配BOX		
入居諸条件	ペット可, 事務所不可, 二人入居可		
損害保険	要 22,000円(2年)		
保証会社	必須 保証会社必須~50%(最低保証料5万円)		
備考	<ul style="list-style-type: none"> <li>■入居中サポート/21450円</li> <li>■抗菌代/16500円</li> <li>■事務手数料/11000円</li> <li>■保証会社必須~50%(最低保証料5万円)</li> <li>■保険/22000円</li> <li>■鍵費用/22000円</li> <li>■契約期間(2年普借)※違約金有</li> <li>☆AZPの賃料+1万円でスーパーゼロプラン適用★50</li> <li>■ペット飼育時条件有</li> </ul>		

※図面と異なる場合は現況を優先となります。



**みず+べや**  
水商売のお部屋

**新宿本店** 新宿区新宿3-21-4新宿ニュートラビル1階  
TEL 03-6279-2032



**みず+べや**  
歌舞伎のお部屋

**あずま通り店** 新宿区歌舞伎町1-8-3良川ビル2階  
TEL 03-6205-5732



**みず+べや**  
池袋のお部屋

**池袋店** 豊島区池袋2-4-2YKビル1階  
TEL 03-6907-2660



スカイコート品川パークサイドⅡ 210

外観

間取り

エントランス

品川区南大井2-7-6

RC造 地上10階建て (2014年8月築)

賃料: 75,000円 / 管理費10,000円

敷金: ゼロ

礼金: ゼロ

退居クリーニング代金: 51,000円(税別/先払い)

火災保険: 15,000円

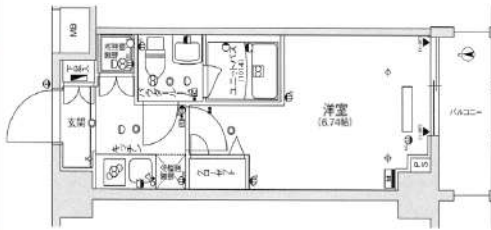
SEED24(緊急駆付け): 15,000円(税別)

鍵交換代金: 25,000円(税別)

保証会社: 初回/月額賃料等の50%~



1K / 21.66㎡ (洋室6.74帖)



最寄り駅

京急本線 大森海岸駅 徒歩7分

JR京浜東北線 大森駅 徒歩13分



仕様

モニター付きオートロック・ドアツーロック・ディンプルキー

システムキッチン・グリル付き2口ガスコンロ・レンジフード

バス/トイレ別・浴室乾燥機・ウォシュレット・室内洗濯機置場・独立洗面台

シューズBOX・クローゼット・エアコン・火災報知機・バルコニー

BS・CS・宅配BOX・エレベーター・24時間ゴミ置場・防犯カメラ

共用部

駐車場・バイク置場・駐輪場あり

空き状況、使用方法、使用料については下記  
共用部管理会社にお問い合わせください。

共用部管理会社 : スカイサービス勝  
03-6733-1451

契約期間/更新

契約期間: 2年 (普通賃貸借契約)

更新: 新賃料1ヵ月分 更新事務手数料: 20,000円(税別)

現況

空室 / 入居時期: 10月上旬 / 内見: 現地対応

SKYCOURT  
Shinagawa - Parkside II

室内 ※広告有効期限 2022年10月末まで※ご入居の際は使用細則を十分に理解してご使用いただけます。※ご成約の際は所定の仲介手数料をお支払いいただきます。※現況と図面に差異がある場合現況を優先します。



**みずべや**  
水商売のお部屋

**新宿本店** 新宿区新宿3-21-4新宿ニューワールドビル1階  
TEL 03-6279-2032



**みずべや**  
歌舞伎のお部屋

**あずま通り店** 新宿区歌舞伎町1-8-3良川ビル2階  
TEL 03-6205-5732



**みずべや**  
池袋のお部屋

**池袋店** 豊島区池袋2-4-2YKビル1階  
TEL 03-6907-2660



FOR RENT

DIPS南六郷 310号室

京急本線雑色駅 徒歩9分

京急空港線糀谷駅 徒歩18分  
京急本線六郷土手駅 徒歩21分

 ペット飼育可能  
※保証金1ヶ月追加  
 犬・猫可(小型2匹まで)

敷礼0

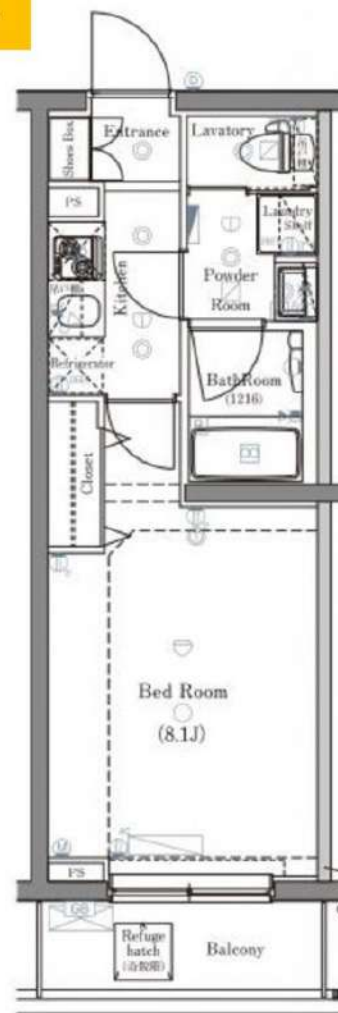
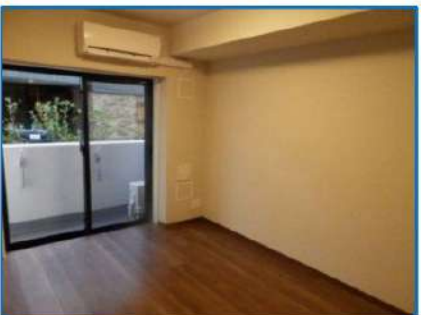
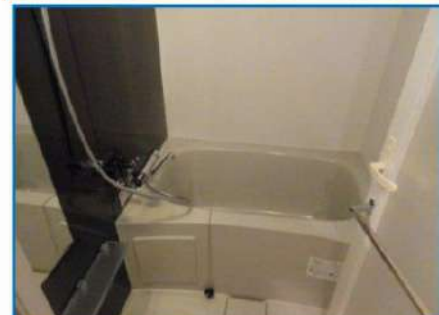

 南向き


 バイク相談可


 宅配ボックス付


 TVモニター付  
 オートロック


 浴室乾燥機


 浴槽サイズ  
**BIG** 1216(広め)


※図面と現況が異なる場合は、現況を優先致します。

## 分譲賃貸マンション

賃料	79,000円	管理費	10,000円
間取	1K	専有面積	壁芯25.21㎡
保証金	1ヵ月	礼金	0ヵ月
敷金	0ヵ月	更新料	1ヵ月

住居表示	東京都大田区南六郷2丁目14-10		
建築構造	鉄筋コンクリート地上5階		
入居日	相談	建物竣工	2016年1月
現況	居住中	退去予定日	2022年11月1日
ペット飼育	可能	くらしーど24	2年16,500円
火災保険料	少額短期保険 2年18,000円～	鍵交換代	22,000円

設備	 オートロック  ペット可  温水洗浄便座  エレベーター付  パストイシ別  キーコン付  液晶テレビ付  液晶テレビ付  洗濯機付  洗濯機付  乾燥機付  乾燥機付
----	--

備考	<ul style="list-style-type: none"> <li>■インターネット「Ucom光」(別途契約)</li> <li>■保証金は貸主受領時に全額償却されます。預かり金ではありません。退去時原状回復で借主が負担すべき費用の内、保証金の額までは貸主負担に変更することとし、借主への請求から差し引かれます。</li> <li>■保証会社必須</li> <li>■解約2ヶ月前予告 ■短期解約違約金有</li> <li>■ペット飼育の場合保証金1ヶ月追加</li> <li>■入居審査後、インターネット・電気・ガス・水道のご利用に関し、業者よりお電話させていただきます。</li> <li>■駐輪場・駐車場等の確認は共用部管理会社へお問い合わせください。</li> <li>■共用部管理会社：(株)日本コミュニティー 03-5356-1222</li> </ul>
----	---


 みずべや  
 水商売のお部屋

 新宿本店 新宿区新宿3-21-4新宿ニューワールドビル1階  
 TEL 03-6279-2032


 みずべや  
 歌舞伎のお部屋

 あずま通り店 新宿区歌舞伎町1-8-3良川ビル2階  
 TEL 03-6205-5732


 みずべや  
 池袋のお部屋

 池袋店 豊島区池袋2-4-2YKビル1階  
 TEL 03-6907-2660



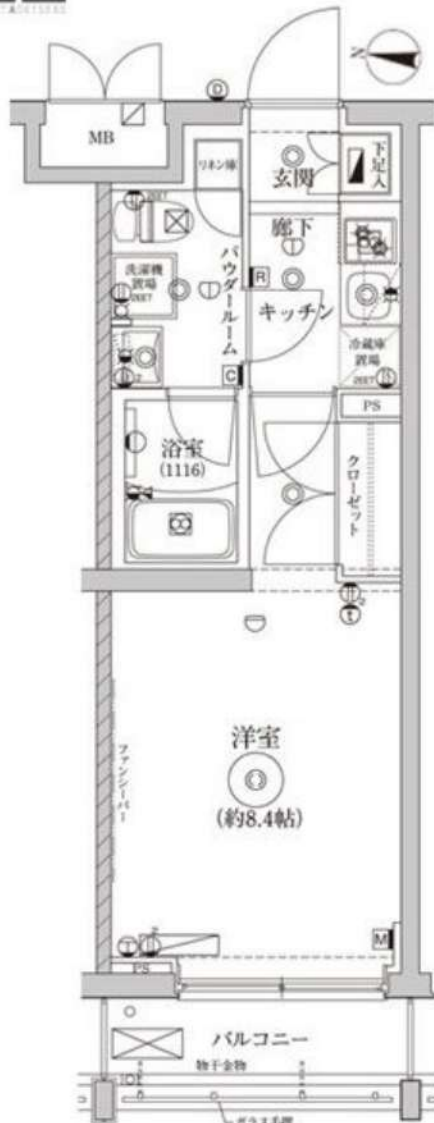


# レアライズ羽田

独立洗面台  
あります。



ペット  
相談可能！  
(敷金1ヶ月償却)



※モデルルームを参考写真です。

京浜急行空港線 『糎谷』駅 徒歩 10分  
京浜急行本線 『雑色』駅 徒歩 17分

快適な生活を約束する充実の設備！

- オートロック
- TVモニター付インターホン
- システムキッチン(2口ガスコンロ)
- 洗浄機能付暖房便座
- 浴室換気乾燥機(24時間換気機能付)
- エアコン
- インターネット(NTT)
- BS/CS110°
- CATV(JCOM)
- 宅配ボックス
- 防犯カメラ
- エレベーター
- ゴミ置場
- 駐車場(※1)
- 駐輪場(無料・区画指定)
- バイク置場(※1)

※1 駐車場・バイク置場 空き状況・金額等は下記へご確認ください  
 建物管理会社: 株式会社 トラストアドバイザーズ TEL: 03-5846-8242  
 ＊フロアにより、フローリング・アクセントクロス・建具の色が異なります  
 (1・4階 ホワイト/2階 レッドブラウン/3・5階 ブラウン)  
 ＊電力会社指定: HTBエナジー

保証会社  
加入必須

■新日本信用保証 ＊下記プラン選べます。  
 ①初回保証料プラン(賃料総額の50%) / 年間保証料10,000円  
 ②月額保証料プラン(賃料総額8万円未満…賃料総額の2.5%) / 初回・年間保証料なし  
 (賃料総額8万円以上…一律2,000円) / 初回・年間保証料なし

種目	分譲賃貸マンション
間取	1K
賃料	80,000
管理費	10,000
条件	礼金1ヶ月 敷金0ヶ月

所在地	東京都大田区本羽田1-21-5
交通	京浜急行空港線『糎谷』駅 徒歩10分
建物名	レアライズ羽田
構造	鉄筋コンクリート造
階数	地上5階建
部屋番号	5階部分 504号室
専有面積	25.65㎡
築年数	2017年11月
契約期間	普通賃貸借契約 1年間
現状	11月15日解約予定
入居予定日	11月下旬
更新	新賃料の0.5ヶ月分
更新事務手数料	0.275ヶ月分(税込)
解約通知	2ヶ月前
当社指定損害保険(1年間)	10,000円
備考	契約事務手数料 3,300円(税込)
	鍵交換代 27,500円(税込)
	消臭除菌代 8,800円(税込)
	あんしんサポートα(1年間) 16,500円(税込)

※1年未満解約の場合、賃料1ヶ月分の違約金あり

※白画と現況が異なる場合は現況優先となります。

みずべや  
水商売のお部屋

新宿本店 新宿区新宿3-21-4新宿エキュートビル1階  
TEL 03-6279-2032



みずべや  
歌舞伎のお部屋

あずま通り店 新宿区歌舞伎町1-8-3良川ビル2階  
TEL 03-6205-5732



みずべや  
池袋のお部屋

池袋店 豊島区池袋2-4-2YKビル1階  
TEL 03-6907-2660



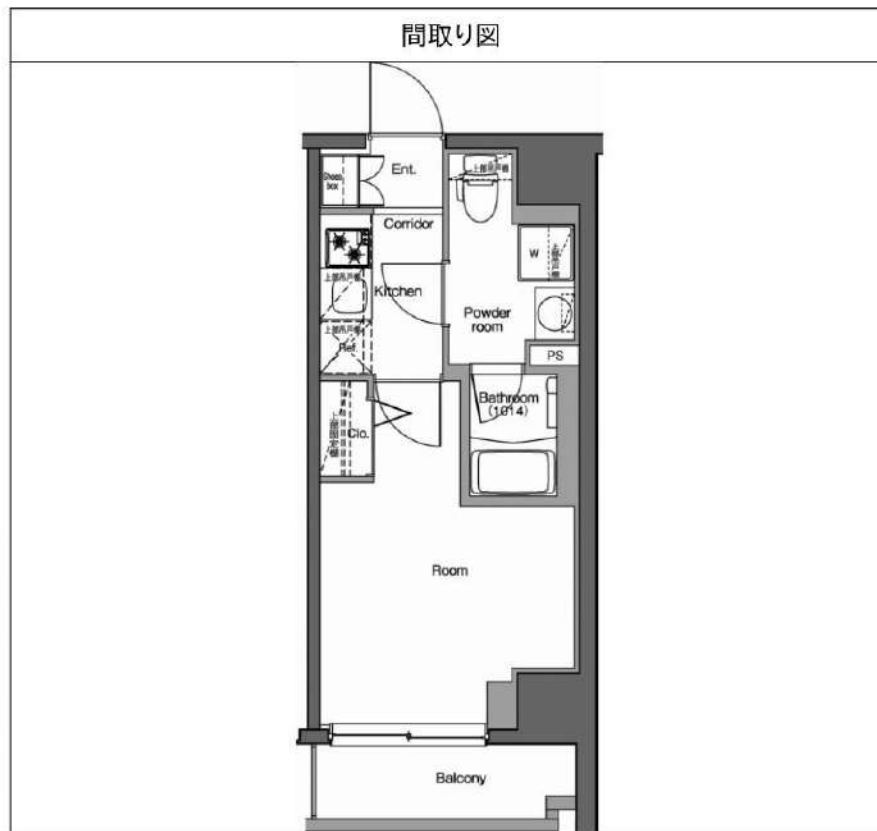
# プレミアムキューブ品川戸越#mo 704

物件種別	間取り	賃料	管理費等
マンション	1K	86,500円	15,000円

**【Wi-Fiインターネット無料!※シーファイブ】ペット可 高級分譲賃貸マンション**

【Wi-Fiインターネット無料!※シーファイブ】ペット可 高級分譲賃貸マンション

敷金/保証金	0円	礼金/権利金	0円
敷引/償却金	0円	更新料	1.5ヶ月(新賃料)
更新事務手数料			
その他費用			
物件所在地	東京都品川区東中延1丁目4-17		
交通	都営浅草線 戸越駅 徒歩5分 東急池上線 荏原中延駅 徒歩6分 東急大井町線 戸越公園駅 徒歩7分		
間取り詳細			
構造	鉄筋コンクリート 7階 / 13階建		
面積	21.64㎡	向き	西
築年月	2017年6月	契約期間	普通借家契約 2年
退去日		入居時期	2022年10月22日
駐車場	バイク置き場		
設備	浴室乾燥, ガス給湯, バストイレ別, CS, シャワー, 2口コンロ, ガスキッチン, 温水洗浄便座, エアコン, 洗面所独立, 室内洗濯機置場, 押入, BS, モニタ付オートロック, システムキッチン, ネット使用料不要, クローゼット, フローリング, トイレ有, ガスコンロ, ユニットバス, ガスコンロ設置済, パス有, シューズボックス, 洗面化粧台, TVインターホン, デザイナーズ, エレベーター, 外壁タイル張り, 宅配BOX		
入居諸条件	ペット可, 事務所不可, 二人入居可		
損害保険	要 23,000円(2年)		
保証会社	必須 保証会社必須/～50%		
備考	■入居中サポート/21450円 ■抗菌代/16500円 ■事務手数料/11000円 ■保証会社必須/～50% ■保険/23000円 ■鍵費用/22000円 ■契約期間(2年普借)※違約金有☆AZPの賃料+1万円でスーパーゼロプラン適用★50 ■ペット飼育時条件有		



※図面と異なる場合は現況を優先となります。

みずべや  
水商売のお部屋

新宿本店 新宿区新宿3-21-4新宿コート7ビル1階  
TEL 03-6279-2032



みずべや  
歌舞伎のお部屋

あずま通り店 新宿区歌舞伎町1-8-3良川ビル2階  
TEL 03-6205-5732



みずべや  
池袋のお部屋

池袋店 豊島区池袋2-4-2YKビル1階  
TEL 03-6907-2660



敷0

ペット可築浅分譲賃貸マンション

# MAXIV KAMATA

京浜急行線

『京急蒲田』駅 徒歩6分

京急空港線

『糀谷』駅 徒歩5分

「品川」駅まで直通6分！※「京急蒲田」駅から京急本線特快利用



  
**\*ペット飼育可能\***  
 ※猫・小型犬いずれか1匹  
 飼育時は敷金プラス1ヶ月(お預かり)

\*ライフラインに関して\*※申込自由※  
 \*PinT電気→番通過後、PinT電気申込メールがきます  
 ※オール電化対象外  
 \*電気含むその他ライフライン→ライフライン取次業者からご案内  
 事前にご案内をお願いします！※対象物件あり

名称 / マキシヴ 蒲田  
 所在地 / 東京都大田区南蒲田1丁目26番1号  
 構造 / 鉄筋コンクリート造 地上9階建  
 竣工 / 2018年6月  
 交通 / 京急本線『京急蒲田』駅 徒歩6分  
 / 京急空港線『糀谷』駅 徒歩5分  
 賃貸条件 / 敷金0ヶ月/礼金1ヶ月  
 更新料 新賃料の1.5ヶ月分  
 文書事務手数料 5,500円(税込)  
 振替事務手数料 330円/月(税込)  
 短期解約違約金特約(1年未満1ヶ月)  
 ステージ安心サポート24 19,800円(税込)  
 火災保険 / 18,000円  
 ■その他 / 保証会社加入のこと  
 保証人不要プランご相談可能  
 初回保証料:毎月支払額の30%~40%  
 ※学生プラン有り:初回保証料 10,000円~  
 月額保証料 700円  
 ※保証会社利用しない場合は、敷金2ヶ月  
 ※別途留学生プラン有(連帯保証人不要)

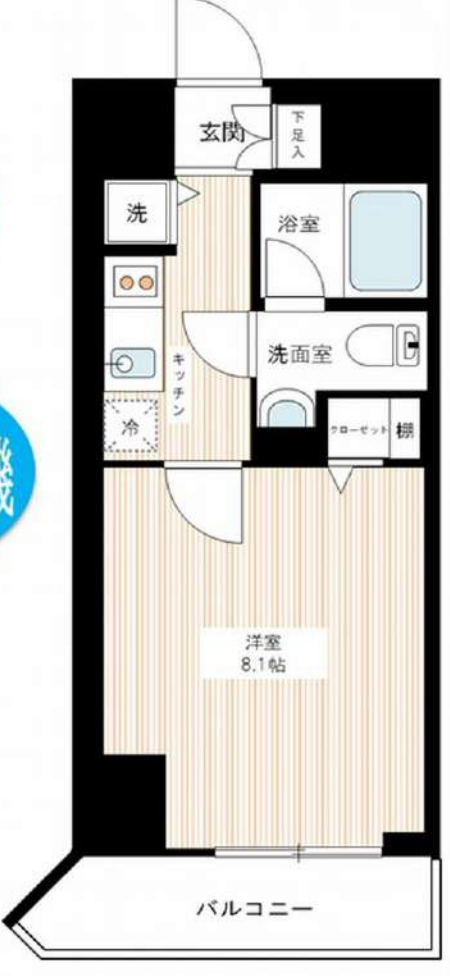


- \*TVモニター付オートロック
- \*2口ガスシステムキッチン  
(プッシュオープンドアポケット・吊戸棚)
- \*独立洗面台(シャンプードレッサー)
- \*浴室換気暖房乾燥機
- \*ウォシュレット
- \*室内洗濯防水パン
- \*エアコン
- \*ダブルロック・ティンブルキー
- \*浴室テレビ(12V型)
- \*インターネット・wi-fi無料(c-five)
- \*BS・CSアンテナ
- \*宅配BOX・メールBOX
- \*防犯カメラ
- \*セコムマンションセキュリティ
- \*敷地内ごみ置き場
- \*バイク置き場5,000円/月
- \*駐輪場300円/月
- ※バイク置場・駐車場空要確認

独立洗面台

浴室乾燥機

ネット・wi-fi 無料



※参考写真

### 【募集条件】

号室	賃料	間取り	専有面積	現況
402	88,000円	1K	25.81㎡	10/14 退去予定
管理費 8,000円				

~ご利用保証会社~  
 エポスROOM ID・ルームバンクインシュア  
 初回保証料:保証人有30%・保証人なし40%  
 ※留学生プラン 初回:毎月支払い合計額の100%(最低保証料30,000円)  
 月額保証料 2%(最低保証料:1,000円)  
 ※初期費用のお支払いにクレジットカード決済をご利用可  
 ※法人様契約の際の諸条件は別途お問い合わせください

  
 水商売のお部屋  
**新宿本店** 新宿区新宿3-21-4新宿コートビル1階  
 TEL 03-6279-2032



  
 歌舞伎のお部屋  
**あずま通り店** 新宿区歌舞伎町1-8-3良川ビル2階  
 TEL 03-6205-5732



  
 池袋のお部屋  
**池袋店** 豊島区池袋2-4-2YKビル1階  
 TEL 03-6907-2660



# PREMIUM CUBE 大崎 408

物件種別	間取り	賃料	管理費等
マンション	1K	89,500円	15,000円

**【インターネット無料※シーファイブ】ペット2匹可 高級賃貸マンション**

【インターネット無料※シーファイブ】ペット2匹可 高級賃貸マンション

## 外観

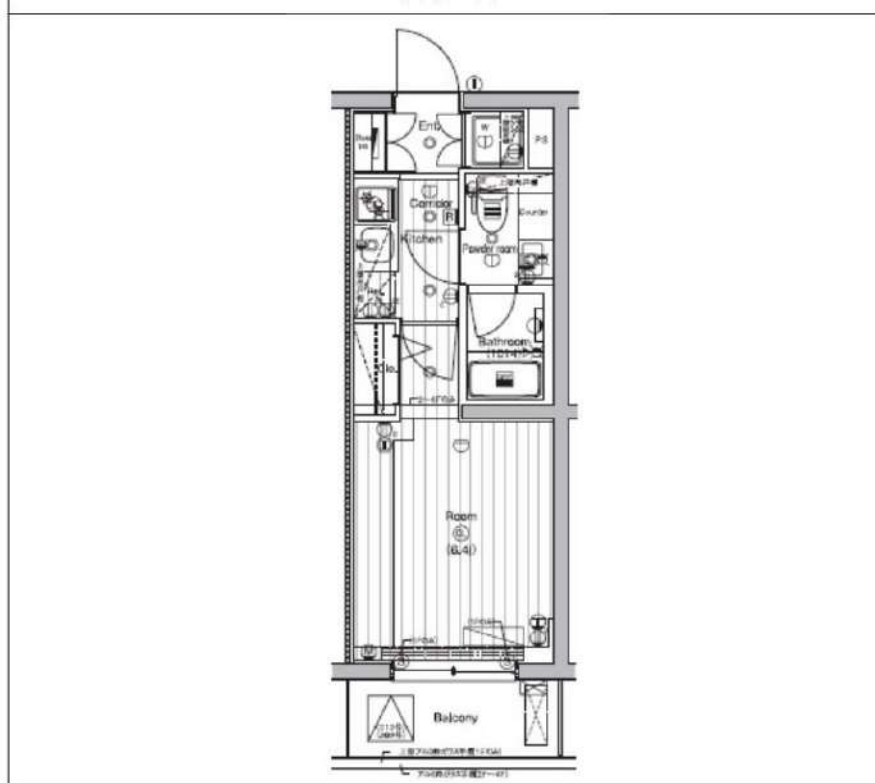


## その他



※図面と異なる場合は現況を優先となります。

## 間取り図



敷金/保証金	0円	礼金/権利金	0円
敷引/償却金	0円	更新料	1.5ヶ月 (新賃料)
更新事務手数料			
その他費用			
物件所在地	東京都品川区豊町1丁目2-8		
交通	山手線 大崎駅 徒歩10分 都営浅草線 戸越駅 徒歩11分 東急池上線 戸越銀座駅 徒歩13分		
間取り詳細			
構造	鉄筋コンクリート 4階 / 4階建		
面積	21.00㎡	向き	南西
築年月	2012年5月	契約期間	普通借家契約 2年
退去日		入居時期	2022年11月10日
駐車場	駐輪場		
設備	24時間換気システム、浴室乾燥、ガス給湯、バス・トイレ別、CS、シャワー、2口コンロ、ガスキッチン、温水洗浄便座、エアコン、室内洗濯機置場、押入、BS、モニタ付オートロック、システムキッチン、ネット使用料不要、クローゼット、フローリング、トイレ有、ガスコンロ、ユニットバス、バス有、シューズボックス、洗面化粧台、TVインターホン、デザイナーズ、エレベーター、外壁タイル張り、宅配BOX		
入居諸条件	ペット可、事務所不可、二人入居可		
損害保険	要 23,000円 (2年)		
保証会社	必須 保証会社必須/～50%		
備考	■入居中サポート/21450円 ■抗菌代/16500円 ■事務手数料/11000円 ■保証会社必須/～50% ■保険/23000円 ■鍵費用/22000円 ■契約期間(2年普借)※違約金有☆AZPの賃料+1万円でスーパーゼロプラン適用★50 ■ペット飼育時条件有		



**新宿本店** 新宿区新宿3-21-4新宿ニューターワビル1階  
TEL 03-6279-2032



**あずま通り店** 新宿区歌舞伎町1-8-3良川ビル2階  
TEL 03-6205-5732



**池袋店** 豊島区池袋2-4-2YKビル1階  
TEL 03-6907-2660



大田区羽田6-6-2

RC造 地上7階建て (2022年8月築)

賃料：95,500円 / 管理費15,000円

敷金：ゼロ(ペット飼育時1ヶ月/償却1ヶ月)

礼金：ゼロ

退居クリーニング代金：51,000円(税別/先払い)

火災保険：15,000円

SEED24(緊急駆付け)：15,000円(税別)

保証会社：初回/月額賃料等の50%～

### 共用部

駐車場・バイク置場・駐輪場あり

空き状況、使用方法、使用料については下記  
共用部管理会社にお問い合わせください。

共用部管理会社：(株)シンケンファシリティーズ  
03-6860-3110

### 外観



Harmony Residence  
Tokyo Haneda SKY BRIDGE

### 間取り

1DK  
27.04㎡  
(DK6.3帖 / 洋室4.0帖)



### 最寄り駅

京急空港線 天空橋駅 徒歩6分  
東京モノレール 天空橋駅 徒歩7分  
京急空港線 穴守稲荷駅 徒歩9分

### 契約期間/更新

契約期間：2年(普通賃貸借契約)  
更新：新賃料1ヵ月分 更新事務手数料：20,000円(税別)

### 現況

空室 / 即入居可 / 内見：現地対応

### エントランス



### 仕様/制限

新築 / ペット飼育可(犬/猫1匹まで) / 無料wi-fi / プロパンガス

モニター付きオートロック・ディンプルキー・ドアツーロック

システムキッチン・2口ガスコンロ・レンジフード

バス/トイレ別・浴室乾燥機・ウォシュレット・独立洗面台・室内洗濯機置場

クローゼット・エアコン・火災報知機・エレベーター・宅配BOX・バルコニー

CATV・BS・CS・24時間ゴミ置き場・防犯カメラ

室内 ※広告有効期限 2022年11月未まで※ご入居の際は使用細則を十分に理解しご使用いただけます。※ご契約の際は所定の仲介手数料をお支払いいただけます。※現況と図面に差異がある場合現況を優先します。



みずべや  
水商売のお部屋

新宿本店 新宿区新宿3-21-4新宿コートビル1階  
TEL 03-6279-2032



みずべや  
歌舞伎のお部屋

あずま通り店 新宿区歌舞伎町1-8-3良川ビル2階  
TEL 03-6205-5732



みずべや  
池袋のお部屋

池袋店 豊島区池袋2-4-2YKビル1階  
TEL 03-6907-2660

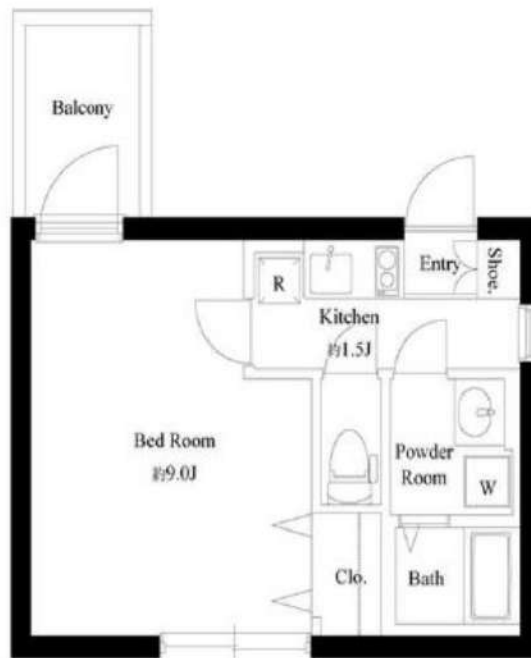


日本で有数の商店街【戸越銀座商店街】が至近！！  
東京駅や大手町駅等主要な駅へダイレクトアクセス可能

### Access

都営浅草線  
「戸越」駅徒歩 4分

東急池上線  
「戸越銀座」駅徒歩 6分



0304 号室 専有面積 27.00㎡

間取 1K

賃料 106,000 円/月

共益費 10,000 円/月

### 物件概要

所在地 / 東京都品川区戸越1丁目8-以下未定  
構造・規模 / 鉄筋コンクリート造 4階建  
総戸数 / 16 戸  
築年月 / 2022年09月30日  
入居日 / 2022年10月14日

### 契約条件

敷金0ヶ月・礼金0ヶ月

A保証システム利用料: 家賃総額40%～  
24時間安心サポート料22,000円鍵交換代19,800円  
室内抗菌処理代16,500円事務手数料5,500円  
当社指定賃貸入居者総合保険加入の事(別途費用)  
※賃料口座引落し  
普通賃貸借2年契約  
※指定引越し業者有  
※エボス保証否認の場合敷金1ヶ月追加  
※海外審査相談可

- 安心！モニター付オートロックシステム
- 安心！共用部には防犯カメラ設置(2台)
- 防犯性の高いダブルロック・ディンプルキー
- 防犯力のある鍵レッド・ドアガード採用
- 遮音性に優れた床フローリング仕様
- 室内を快適に保つエアコン標準装備(1基)
- オリジナルシステムキッチン
- キッチン2口IHコンロ(下収納有)
- 清潔な温水シャワートイレ
- シャンプードレッサー付独立洗面台
- ★インターネット無料
- ↑速度等詳細はTel.0120-988-660
- トール型シューズボックス
- 収納便利なクローゼット
- 雨天・冬は必須！浴室換気乾燥暖房涼風機
- 24時間常時低風量換気システム
- 24時間受取可能！宅配BOX
- 敷地内ゴミ置き場
- 二人入居可能
- 高齢者の方もご相談ください

**24時間安心サポート**

設備のトラブルに24時間365日の受付体制

**医療健康サービス 24**

看護師が24時間365日ご相談に応じます。

**みずべや**  
水商売のお部屋

**新宿本店** 新宿区新宿3-21-4新宿ニューワールド1階  
TEL 03-6279-2032



**みずべや**  
歌舞伎のお部屋

**あずま通り店** 新宿区歌舞伎町1-8-3良川ビル2階  
TEL 03-6205-5732



**みずべや**  
池袋のお部屋

**池袋店** 豊島区池袋2-4-2YKビル1階  
TEL 03-6907-2660