

グランヴァン亀戸II

号室	賃料
503	72,000円

10/26退去予定 ※写真は別部屋のものです

※保証会社加入必須※▼図面左側下部を参照下さい▼(当マンションはA[※]外飼育可ですが、本住戸についてはA[※]外飼育不可になります)



1K (洋室7.2帖)

B2タイプ (バルコニー4.23㎡)

●インターネット(ギガプライズのみ)利用料無料●

◆必要書類◆※ネット環境やBS・CS受信状況は各関連会社へ※

【審査時】

- ・身分証明書の写し
- ・収入証明書 (源泉徴収票または直近の給与明細3ヶ月分など)

【契約時】

- ・借主様
- 「顔写真付身分証明証」または「身分証明証+顔写真」

※審査時に別途書類をご提出頂く場合がございます。

※弊社指定住宅総合保険加入必須※

◆保証会社必須◆

【G Vあんしん保証】(エポスカード払い又は、口座振替)

・ベーシック2プラン (連帯保証人不要)

・月額総賃料の50%(以降総家賃の1.5%/月)

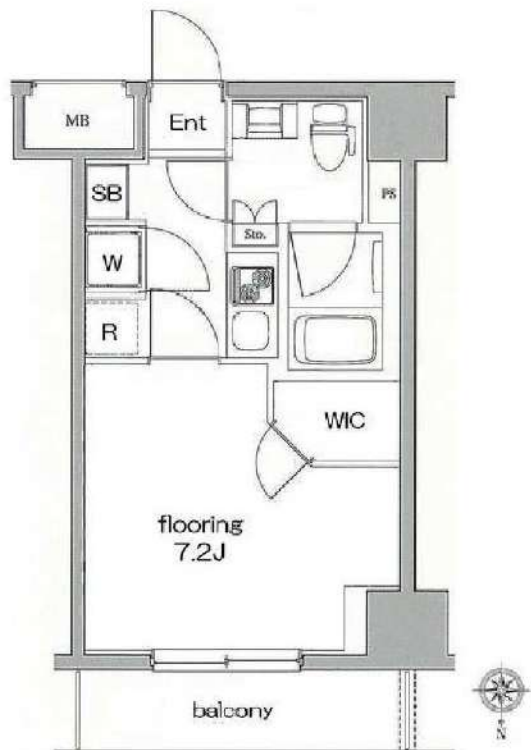
※キャンパスプラン初回15,000円 (以降総賃料の1.5%/月)

★敷金ゼロキャンペーン実施中★

<< 先行契約のみ申込受付可能! >>

◆ルームクリーニング代は退去時のお支払になります◆

対象期間: 2022/8/30~2022/9/30申込受付分まで



図面が現状と異なる場合は現状優先とします。
更新料: 新賃料の1ヶ月分

管理費	15,000円		
敷金	0ヶ月	礼金	1.5ヶ月
所在地	東京都江東区 亀戸6丁目41-13		
交通	JR中央・総武線 亀戸 徒歩3分 東武亀戸線 亀戸水神 徒歩7分 都営新宿線 大島 徒歩12分		
構造	鉄筋コンクリート(RC造) 11階建		
専有面積	25.6㎡	開口部方位	北
総戸数	38戸	間取り	1K
築年月	2011/12	契約期間	2年
入居日	11月下旬 10/26退去(『現在居住中』)		
設備等	都市ガス、公共下水、2人入居可、ネット無料、防犯カメラ、モニタ付オートロック、オートロック、宅配BOX、エレベーター、敷地内ごみ置き場、BSアンテナ、CSアンテナ、ダブルロックキー、シリンダーキー(デザインブル)、エアコン、システムキッチン、コンロ2口、ガスコンロ、浴室乾燥機、温水洗浄便座、独立洗面台、洗面台、人感照明センサーダウンライト、ビュッシャーレール、フローリング、地デジ対応、学生相談、B・C別、洗濯機置き場室内、2階以上の物件、バルコニー、ウォークインクローゼット、収納、下駄箱、インターネット接続可、外壁タイル、洗面所にドア、給湯		
備考	※入居可能日はあくまで予定です※ ※1年未満の解約の場合、違約金1ヶ月 ※2年未満の解約の場合、違約金0.5ヶ月 ※クリーニング費用(退去時): 35,000円(税込) ◆契約時諸費用◆ G V棟ト24(2年): 16,500円(税込) 鍵交換料: 33,000円(税込) 保険料: 18,000円 2年 解約予告: 45日前		

みずべや
水商売のお部屋

新宿本店 新宿区新宿3-21-4新宿ニューターワビル1階
TEL 03-6279-2032



みずべや
歌舞伎のお部屋

あずま通り店 新宿区歌舞伎町1-8-3良川ビル2階
TEL 03-6205-5732



みずべや
池袋のお部屋

池袋店 豊島区池袋2-4-2YKビル1階
TEL 03-6907-2660

貸マンション

潮見駅

グランフォース豊洲(グランフォーストヨス) 1103

間取り
1K

専有面積
20.90㎡

築年月
2008年06月



チェックポイント！

主要採光面：南東向き、ペット相談 猫可、保証人不要、二人入居可、高齢者相談、分譲タイプ、B・T別、シャワー、浴室乾燥機、トイレ、洗面台、ガスコンロ付、2口コンロ、システムキッチン、クローゼット、室内洗濯機置場、洗濯機置場、給湯、フローリング、全居室フローリング、冷房、エアコン、光ファイバー、オートロック、モニタ付オートロック、モニタ付インターホン、防犯カメラ、バルコニー、エレベーター、宅配BOX



物件種目	貸マンション
最寄駅	潮見
間取タイプ	1K
賃貸条件	賃料 78,000円 礼金なし 敷金なし 保証金なし

物件所在地	東京都江東区枝川3丁目 3-11		
交通	J R 京葉線 潮見 徒歩12分		
建物	建物名	グランフォース豊洲(グランフォーストヨス) 1103	
	構造・規模	R C 12階建/11階部分	
	使用部分積	20.90㎡	
	間取内訳	洋室 6.05	
築年月	2008年06月	契約期間	2年
管理費等	7,000円/月 共益費なし 雑費なし		
駐車場	なし		
現況	空家	入居可能時期	即時
設備	B・T別、シャワー、浴室乾燥機、トイレ、洗面台、ガスコンロ付、2口コンロ、システムキッチン、クローゼット、室内洗濯機置場、洗濯機置場、給湯、フローリング、全居室フローリング、冷房、エアコン、光ファイバー、オートロック、モニタ付オートロック、モニタ付インターホン、防犯カメラ、バルコニー...		
保険等	要 2年18,000円		
備考	空き予定・内見不可の場合の申込は先行契約となります。物件確認・内見・申込手続きはイタジからお願いします。土日祝・時間外担当連絡先①090-2423-6000②080-8842-9563 空き予定・内見不可の場合の申込は先行契約となります。物件確認・内見・申込手続きはイタジからお願いします。土日祝・時間外担当連絡先①090-2423-6900②080-8842-9563 吉虫駆除・殺菌消毒費：19,000円 24時間管理費：1,000円/月 更新料：新賃料1ヶ月 賃貸保証：加入要 初回契約時：40%、更新時：10,000円、その他、保証会社有（全保連・日本セーフティー・G TN）初回50%～ 鍵交換代等：有 22,000円～ 利用駅1：東京メトロ東西線木場 徒歩18分 利用駅2：東京メトロ有楽町線豊洲 徒歩19分		

みずべや
水商売のお部屋
新宿本店 新宿区新宿3-21-4新宿ニュートラビル1階
TEL 03-6279-2032



みずべや
歌舞伎のお部屋
あずま通り店 新宿区歌舞伎町1-8-3良川ビル2階
TEL 03-6205-5732



みずべや
池袋のお部屋
池袋店 豊島区池袋2-4-2YKビル1階
TEL 03-6907-2660

マルベリーラグーン勝どき 902号室

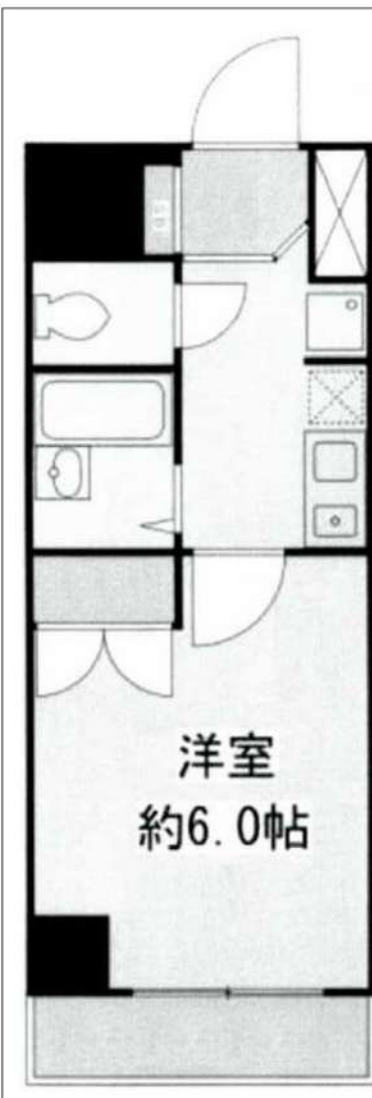
アクセントクロスがおしゃれな室内！

所在地	東京都中央区勝どき4-11-10
構造	鉄骨鉄筋コンクリート造、地上12階建
築年月	2003年(平成15年)2月
間取り	1K・20.56㎡
交通	都営大江戸線【勝どき】徒歩3分

賃料	82,000円
管理費	5,000円
敷金	0ヶ月
礼金	0ヶ月
現況	退去済み(2022年9月下旬入居予定)
火災保険料	20,000円 ※2年間
くらしーど24	15,000円(税別)※2年間
契約事務手数料	10,000円(税別)
鍵交換費用	20,000円(税別)
保証会社 (株)エポスカード ROOM ID	利用必須 初回保証料:総賃料の50% 月次保証料:総賃料の1%/月額 ※その他要相談
ペット飼育	不可
その他	短期解約違約金あり(1年未満 総額×1ヶ月) 法人契約の場合(敷金・礼金+1ヶ月)

専有・共用 設備等	敷地内ゴミ置場
オートロック(TVモニター付)	エレベーター
防犯カメラ	宅配ボックス
ミニキッチン	温水洗浄機能付便座
角部屋	エアコン

建物管理会社	日本ハウズイング株式会社・03-3341-9245
駐車場	無
バイク置場	無
駐輪場	有 ※無料
*その他	サイズ・空き状況・金額などは直接ご確認ください。





みず+ぱぱ
水商売のお部屋

新宿本店 新宿区新宿3-21-4新宿ニュータウンビル1階
TEL 03-6279-2032



みず+ぱぱ
歌舞伎のお部屋

あずま通り店 新宿区歌舞伎町1-8-3良川ビル2階
TEL 03-6205-5732



みず+ぱぱ
池袋のお部屋

池袋店 豊島区池袋2-4-2YKビル1階
TEL 03-6907-2660

ザ・プレミアムキューブG潮見 702

物件種別	間取り	賃料	管理費等
マンション	1K	89,500円	20,000円

【Wi-Fiインターネット無料!※シーファイブ】ペット2匹飼育可能 築浅高級分譲賃貸マンション 貴重なルーフトラス、ドッグラン付き物件です!

【Wi-Fiインターネット無料!※シーファイブ】ペット2匹飼育可能 築浅高級分譲賃貸マンション 貴重なルーフトラス、ドッグラン付き物件です!



敷金/保証金	0円	礼金/権利金	0円
敷引/償却金	0円	更新料	1.5ヶ月(新賃料)
更新事務手数料			
その他費用			
物件所在地	東京都江東区潮見2丁目10-25		
交通	京葉線 潮見駅 徒歩4分 東京メトロ有楽町線 辰巳駅 徒歩26分 東京メトロ有楽町線 豊洲駅 徒歩30分		
間取り詳細			
構造	鉄筋コンクリート 7階 / 10階建		
面積	25.62㎡	向き	南
築年月	2019年3月	契約期間	普通借家契約 2年
退去日		入居時期	即入居
駐車場	駐輪場 バイク置き場		
設備	浴室乾燥、ガス給湯、バス・トイレ別、CS、シャワー、2口コンロ、ガスキッチン、温水洗浄便座、エアコン、室内洗濯機置場、押入、BS、シューズボックス、モニタ付オートロック、洗面化粧台、ネット使用料不要、クローゼット、フローリング、トイレ有、ガスコンロ、ユニットバス、ガスコンロ設置済、バス有、追い焚き風呂、システムキッチン、TVインターホン、エレベーター、デザインカーズ、セキュリティ会社加入済、エレベーター、外壁タイル張り、管理室、宅配BOX、屋外駐車場		
入居諸条件	ペット可、事務所不可、二人入居可		
損害保険	要 23,000円(2年)		
保証会社	可 保証会社必須/～50%		
備考	■入居中サポート/21450円 ■抗菌代/16500円 ■事務手数料/11000円 ■保証会社必須/～50% ■保険/23000円 ■鍵費用/22000円 ■契約期間(2年普借)※違約金有☆AZPの賃料+1万円でスーパーゼロプラン適用★100 ■ペット飼育時条件有		

※図面と異なる場合は現況を優先となります。

みずべや
水商売のお部屋

新宿本店 新宿区新宿3-21-4新宿ニュータワービル1階
TEL 03-6279-2032



みずべや
歌舞伎のお部屋

あずま通り店 新宿区歌舞伎町1-8-3良川ビル2階
TEL 03-6205-5732



みずべや
池袋のお部屋

池袋店 豊島区池袋2-4-2YKビル1階
TEL 03-6907-2660

貸マンション

森下駅

SYFORME MORISHITA-EKIMAE 703

間取り
1DK

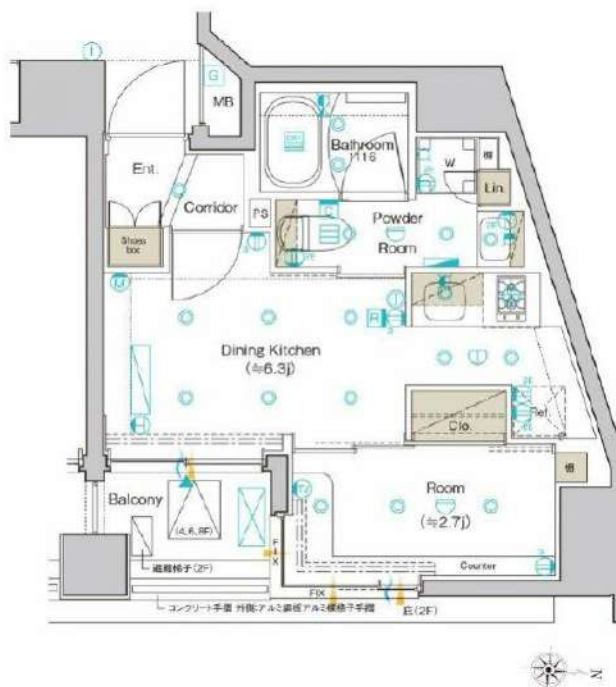
専有面積
25.83㎡

築年月
2020年06月



チェックポイント！

主要採光面：東向き、デザイナーズ、分譲タイプ、B・T別、シャワー、浴室乾燥機、トイレ、温水洗浄便座、洗面台、ガスコンロ可、2口コンロ、システムキッチン、収納スペース、シューズボックス、室内洗濯機置場、洗濯機置場、都市ガス、フローリング、エアコン、インターネット対応、オートロック、モニタ付オートロック、モニタ付インターホン、バルコニー、エレベーター、宅配BOX



物件種目	貸マンション
最寄駅	森下
間取タイプ	1DK
賃料条件	賃料 113,500円
	礼金1ヶ月 敷金なし 保証金なし

物件所在地	東京都江東区森下1丁目 18-1		
交通	都営新宿線 森下 徒歩2分		
建物	建物名	SYFORME MORISHITA-EKIMAE 703	
	構造・規模	RC 10階建/7階部分	
	使用部分積	25.83㎡	
	間取内訳	DK 6.3、洋 2.7	
築年月	2020年06月	契約期間	2年
管理費等	10,000円/月 共益費なし 雑費なし		
駐車場			
現況	居住中	入居可能時期	2022年11月上旬予定
設備	B・T別、シャワー浴室乾燥機、トイレ、温水洗浄便座、洗面台、ガスコンロ可、2口コンロ、システムキッチン、収納スペース、シューズボックス、室内洗濯機置場、洗濯機置場、都市ガス、フローリング、エアコン、インターネット対応、オートロック、モニタ付オートロック、モニタ付インターホン、バルコ...		
保険等	要 2年20,000円		
備考	自然なイメージを感じるフローリングとなっています。ニーズの高い、2020年築の物件で、オシャレな室内が魅力的。賃料11.35万円の物件です。1DKのお住まいです。新しい日々を送るにふさわしい、きれいな室内です。2022年11月入居可能予定ですので、急ぎご確認ください。この物件はバルコニー付きで、用途に合わせて利用できます。SYLAプレミアムクラブ：1,100円/月更新料：新賃料1ヶ月 貸付保証：加入要クレディセゾン 初回保証料4.0%。年間保証料1万円 外田簿の方：初回保証料6.0%、月額保証料2%貸主指定保証会社利用 鍵交換代等：有 27,500円～ 利用駅1：東京メトロ半蔵門線 清澄白河 徒歩9分 利用駅2：J.R.総武・中央線行線 両国 徒歩9分		

みずべや
水商売のお部屋

新宿本店 新宿区新宿3-21-4新宿ニュータワービル1階
TEL 03-6279-2032



みずべや
歌舞伎のお部屋

あずま通り店 新宿区歌舞伎町1-8-3良川ビル2階
TEL 03-6205-5732



みずべや
池袋のお部屋

池袋店 豊島区池袋2-4-2YKビル1階
TEL 03-6907-2660

貸マンション

月島駅

ZOOM月島(ズームツキシマ) 204

間取り
1K

専有面積
25.43㎡

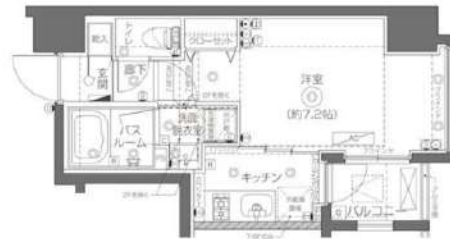
築年月
2021年02月



チェックポイント!

フリーレント:1ヶ月バイク置場有駐輪場有,主要採光面:北西向き,D I Y不可,2面採光,デザイナーズ,常時ゴミ出し可能,分庫タイプ,角部屋24時間換気システム,I T重視対応物件,外壁コンクリート,B・T別オートバス,シャワー,追焚機能浴室乾燥機,トイレ温水洗浄便座,洗面台ガスコンロ可,2口コンロ,システムキッチン,クローゼット,シューズボックス,照明器具,人感センサー付照明,室内洗濯機置場,給湯都市ガス,フローリング,エアコン,C A T V,MM コンセント,インターネット対応,インターネット使用料無料,ダブルロックドア,オートロック,モニター付オートロック,ディンプルキー,防犯カメラ,バルコニーエレベーター,宅配 B O X,クリーニング...

D type 701-804 専有面積 / 25.431㎡ バルコニー面積 / 2.47㎡



物件種目	貸マンション
最寄駅	月島
間取タイプ	1K
賃貸条件	賃料 119,000円
	礼金なし 敷金なし 保証金なし

物件所在地	東京都中央区月島3丁目 24-4		
交通	都営大江戸線 月島 徒歩6分		
建物	建物名	ZOOM月島(ズームツキシマ) 204	
	構造・規模	RC 9階建/2階部分	
	使用部分積	25.43㎡	
	間取内訳	洋室7.2畳	
築年月	2021年02月	契約期間	2年
管理費等	6,000円/月 共益費なし 雑費なし		
駐車場			
現況	空家	入居可能時期	即時
設備	B・T別,オートバス,シャワー,追焚機能,浴室乾燥機,トイレ,温水洗浄便座,洗面台,ガスコンロ可,2口コンロ,システムキッチン,クローゼット,シューズボックス,照明器具,人感センサー付照明,室内洗濯機置場,給湯,都市ガス,フローリング,エアコン,C A T V,MM コンセント,インターネット...		
保険等	不要		
備考	鍵交換費用(税込):22,000円 家財保険+付帯サービス(税込):1,475円/月 更新料:新賃料1ヶ月 賃貸保証:加入要 初回保証料=賃料等×50%(法人50%)、月額保証料=賃料等×1% 利用駅1:東京メトロ有楽町線 月島 徒歩6分 利用駅2:都営大江戸線 勝どき 徒歩8分		

みずべや
水商売のお部屋

新宿本店 新宿区新宿3-21-4新宿ニュータワービル1階
TEL 03-6279-2032



みずべや
歌舞伎のお部屋

あずま通り店 新宿区歌舞伎町1-8-3良川ビル2階
TEL 03-6205-5732



みずべや
池袋のお部屋

池袋店 豊島区池袋2-4-2YKビル1階
TEL 03-6907-2660

フィース水天宮前 414

江東区佐賀2-7-2

RC造 地下1階付地上8階建て (2009年3月築)

賃料: 125,000円 / 管理費10,000円

敷金: 1ヶ月 (ペット飼育時2ヶ月/償却1ヶ月)

礼金: 1ヶ月

火災保険: 15,000円

SEED24(緊急駆付け): 15,000円(税別)

鍵交換代金: 30,000円(税別)

保証会社: 初回/月額賃料等の50%~

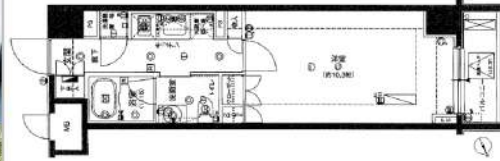
外観



feeth
suitengumae

間取り

1K 32.02㎡ (洋室10.3帖)



最寄り駅

東京メトロ半蔵門線 水天宮前駅 徒歩7分

都営大江戸線 清澄白河駅 徒歩11分

契約期間/更新

契約期間: 2年 (普通賃貸借契約)

更新: 新賃料1ヵ月分 更新事務手数料: 20,000円(税別)

現況

居住中 / 入居時期: 10月中旬 / 内見: 現地対応

エントランス



仕様/制限

ペット飼育可(犬/猫2匹まで)

モニター付きオートロック・ドアツーロック・ディンプルキー

システムキッチン・2口ガスコンロ・レンジフード

バス/トイレ別・ウォシュレット・室内洗濯機置場・浴室乾燥機・独立洗面台

エアコン・火災報知機・エレベーター・クローゼット

BS・CS・24時間ゴミ置き場・防犯カメラ

共用部

駐車場・バイク置場・駐輪場あり

空き状況、使用方法、使用料については下記
共用部管理会社にお問い合わせください。

共用部管理会社 : コミュニティワン(株)
03-5435-6201

室内

※広告有効期限 2022年11月末まで※ご入居の際は使用細則を十分に理解しご使用いただけます。※ご契約の際は所定の仲介手数料をお支払いいただけます。※現況と図面に差異がある場合現況を優先します。



みずべや
水商売のお部屋
新宿本店 新宿区新宿3-21-4新宿エコービル1階
TEL 03-6279-2032



みずべや
歌舞伎のお部屋
あずま通り店 新宿区歌舞伎町1-8-3良川ビル2階
TEL 03-6205-5732



みずべや
池袋のお部屋
池袋店 豊島区池袋2-4-2YKビル1階
TEL 03-6907-2660

レゾン アレグレ

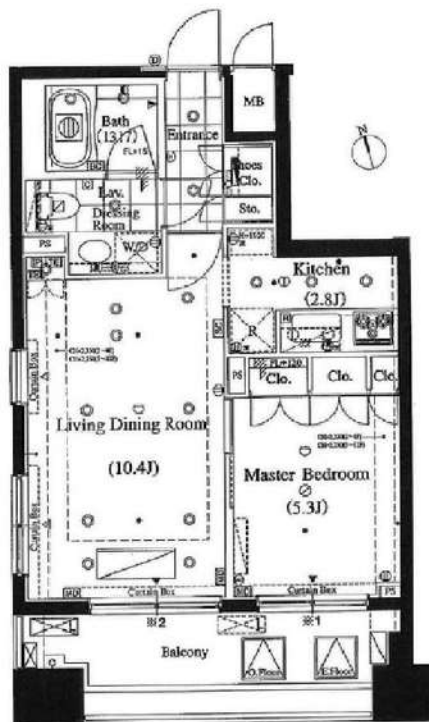


画像はイメージです。
※インターネット詳細については建物管理会社へご確認ください

- 保証会社加入必須
- 新日本信用保証
 - ①初回賃料総額40% (年額1万円)
 - ②初回賃料総額80% (年額無)
 - ③学生プラン初回3万円4年間年額無 (5年目~年額1万円)※要学生証コピー
口座振替手数料 220円 (税込) /月
 - クレディセゾン
 - ①初回賃料総額40% (年額1万円更新)
※賃料(管理費込)が15万円以上年額1.4万円
 - ②学生プラン初回1.5万円年額1万円※要学生証コピー

- ◆契約時必要書類◆
- ご契約者様 ・顔写真付身分証明書(1stコピー)
・健康保険証(1stコピー)
・住民票※マイナンバー非掲載
- ご入居者様 ・顔写真付身分証明書(1stコピー)

分譲賃貸マンション ペット飼育可 保証金ニヶ月 (退去時償却)



図面が現状と異なる場合は現状優先とします。
更新料:新賃料の1ヶ月分

号室	賃料
307	162,000円

管理費	10,000円		
敷金	0ヶ月	礼金	1ヶ月
所在地	東京都中央区 湊3丁目6-2		
交通	東京メトロ有楽町線 新富町 徒歩4分 東京メトロ日比谷線 築地 徒歩7分 JR京葉線 八丁堀 徒歩8分		
構造	鉄骨鉄筋コンクリート(SRC造) 12階建		
専有面積	42.79㎡	開口部方位	南
総戸数	77戸	間取り	1LDK
築年月	2005/06	契約期間	2年
入居日	相談 退去済		
設備等	都市ガス、公共下水、バス・トイレ別、浴室乾燥機、追い焚き機能、角部屋、2階以上の物件、ペット相談、2人入居可、ガスコンロ、システムキッチン、フローリング、バルコニー、エレベーター、エアコン、床暖房、独立洗面台、防犯カメラ、温水洗浄便座、コンロ口数三口、暖房便座、2面採光、収納、下駄箱、モニタ付オートロック、インターネット接続可、シリンダーキー (ディンプル)、ダブルロックキー、24時間緊急通報システム、マルチメディアコンセント、人感照明センサー		
備考	※365日以内の解約の場合、短期解約違約金 賃料(管理費込) 1ヶ月分 ※更新事務手数料、新賃料0.5ヶ月分 ※ルームクリーニング代(退去時支払): 60,500円(税込) 室内除菌消臭: 5,500円(税込) 鍵交換料: 30,800円(税込) 保険料: 20,000円 2年 解約予告: 1ヶ月前		



みず+べや
水商売のお部屋

新宿本店 新宿区新宿3-21-4新宿エントービル1階
TEL 03-6279-2032



みず+べや
歌舞伎のお部屋

あずま通り店 新宿区歌舞伎町1-8-3良川ビル2階
TEL 03-6205-5732



みず+べや
池袋のお部屋

池袋店 豊島区池袋2-4-2YKビル1階
TEL 03-6907-2660