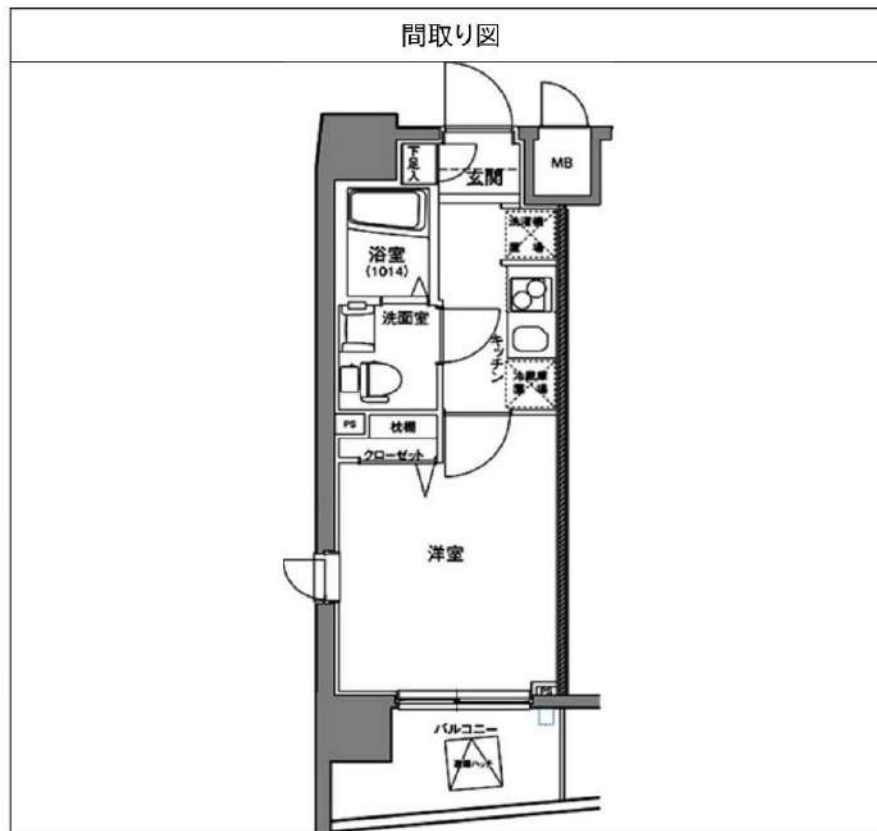


ハーモニーレジデンス東京イーストコア 905

物件種別	間取り	賃料	管理費等
マンション	1K	72,500円	15,000円

セキュリティも室内設備も充実!ペットと暮らせる高級分譲賃貸マンション♪

セキュリティも室内設備も充実!ペットと暮らせる高級分譲賃貸マンション♪



敷金/保証金	0円	礼金/権利金	0円
敷引/償却金	0円	更新料	1.5ヶ月(新賃料)
更新事務手数料			
その他費用			
物件所在地	東京都墨田区東向島2丁目20-13		
交通	東武スカイツリーライン 曳舟駅 徒歩3分 京成押上線 京成曳舟駅 徒歩8分 都営浅草線 押上駅 徒歩15分		
間取り詳細			
構造	鉄筋コンクリート 9階 / 11階建		
面積	21.30㎡	向き	北西
築年月	2011年1月	契約期間	普通借家契約 2年
退去日		入居時期	2022年11月9日
駐車場	駐輪場 バイク置き場		
設備	浴室乾燥, ガス給湯, バストイレ別, CS, シャワー, 2口コンロ, ガスキッチン, 温水洗浄便座, エアコン, 洗面所独立, 室内洗濯機置場, 押入, BS, CATV, モニタ付オートロック, システムキッチン, クローゼット, フローリング, トイレ有, ガスコンロ, ユニットバス, ガスコンロ設置済, バス有, シューズボックス, 洗面化粧台, TVインターホン, デザイナーズ, エレベーター, 外壁タイル張り, 宅配BOX		
入居諸条件	ペット可, 事務所不可, 二人入居可		
損害保険	要 22,000円(2年)		
保証会社	必須 保証会社必須~50%(最低保証料5万円)		
備考	<ul style="list-style-type: none"> ■入居中サポート/21450円 ■抗菌代/16500円 ■事務手数料/11000円 ■保証会社必須~50%(最低保証料5万円) ■保険/22000円 ■鍵費用/22000円 ■契約期間(2年普借) ※違約金有 ☆AZPの賃料+1万円でスーパーゼロプラン適用★50 ■ペット飼育時条件有 		

※図面と異なる場合は現況を優先となります。

みずべや
水商売のお部屋

新宿本店 新宿区新宿3-21-4新宿ニュータウンビル1階
TEL 03-6279-2032



みずべや
歌舞伎のお部屋

あずま通り店 新宿区歌舞伎町1-8-3良川ビル2階
TEL 03-6205-5732



みずべや
池袋のお部屋

池袋店 豊島区池袋2-4-2YKビル1階
TEL 03-6907-2660

貸マンション

東向島駅

ハーモニーレジデンス東京イーストコア # 003

間取り
1K

専有面積
25.70㎡

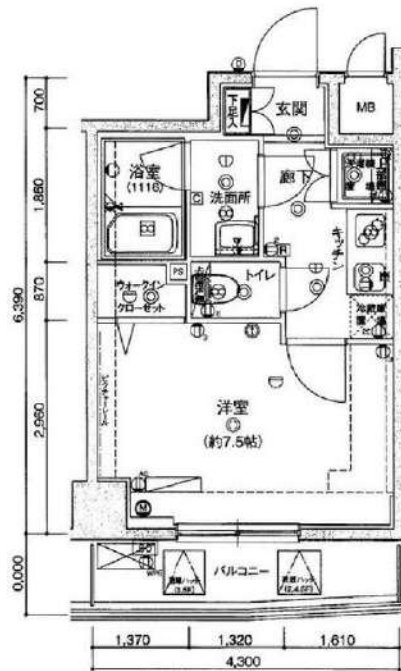
築年月
2013年07月



人気の水回り3点独立☆
モニター付きAL・宅配BOX☆

チェックポイント！

バイク置場有(18,000円/年)駐輪場有(1,000円/年)主要採光面：西向き、車庫所使用不可、SOHO使用不可、ペット相談小型犬可、猫可(敷金追加1ヶ月(償却))、分譲タイプ、B・T別オートバス、シャワー・浴室暖房・浴室乾燥機・トイレ、温水洗浄便座、洗面所洗面台、洗面所独立、ガスコンロ付、2口コンロ、システムキッチン、収納スペース、全居室収納、ウォークインクローゼット、シューズボックス、人感センサー付照明、室内洗濯機置場、洗濯機置場、給湯、都市ガス、フローリング、全居室フローリング、冷房、暖房、エアコン、全居室エアコン、C S、B S端子、C A T V、インターネット対応、オートロック、モニター付オートロック、ディンプルキーパルコニー。



物件種目	貸マンション
最寄駅	東向島
間取タイプ	1K
賃借条件	賃料 74,000円
	礼金なし 敷金なし 保証金なし

物件所在地	東京都墨田区東向島3丁目17-8		
交通	東武伊勢崎・大師線 東向島 徒歩5分		
建物	建物名	ハーモニーレジデンス東京イーストコア#003	
	構造・規模	RC 7階建/6階部分	
	使用部分積	25.70㎡	
	間取内訳	洋 7.5	
築年月	2013年07月	契約期間	2年
管理費等	12,000円/月		
駐車場	なし		
現況	空家	入居可能時期	即時
設備	B・T別オートバス、シャワー・浴室暖房、浴室乾燥機、トイレ、温水洗浄便座、洗面所洗面台、洗面所独立、ガスコンロ付、2口コンロ、システムキッチン、収納スペース、全居室収納、ウォークインクローゼット、シューズボックス、人感センサー付照明、室内洗濯機置場、洗濯機置場、給湯、都市ガス、フロ...		
保険等	要 2年16,000円		
備考	ネット掲載不可 アクト安心2.4 1.5、0.00円(税別) / 2年、更新事務手数料0、2.5ヶ月(税別)、解約予告2ヶ月前、短期解約違約金1ヶ月(1年未満) 更新料:新賃料1ヶ月 賃貸保証:加入要 日本人の方は全保連3.0%(年額1万円) or エボスカード2.5%(最低1.5万円(初月)月次1%(最低6,000円)、外国人の方はG T N 1.0.0%(最低保証料3万円) 月次保証料2%(最低月次1,000円) 鍵交換代等:有 25,000円~ 利用駅1:東武江戸線 曳舟 徒歩12分 利用駅2:京成押上線 京成曳舟 徒歩13分		

みずべや
水商売のお部屋

新宿本店 新宿区新宿3-21-4新宿ニュータワービル1階
TEL 03-6279-2032



みずべや
歌舞伎のお部屋

あずま通り店 新宿区歌舞伎町1-8-3良川ビル2階
TEL 03-6205-5732



みずべや
池袋のお部屋

池袋店 豊島区池袋2-4-2YKビル1階
TEL 03-6907-2660

GENOVIA 東向島 skygarden 115号室

今なら礼金0
初期費用抑えたい方にオススメ!

分譲賃貸マンション

東武伊勢崎線「東向島駅」 徒歩11分

東武伊勢崎線・東武亀戸線「曳舟駅」 徒歩15分 礼金0 敷金1

- ★ 都心への快適アクセス
- ★ 充実の設備
- ★ 安心のセキュリティ
- ★ 2人同居可能

ペット飼育
相談OK!

外国籍の方
相談OK!

職種・業態
相談OK!

間取り：1K 洋室 8.1帖
※図面と現況に相違がある場合は、現況優先と致します。



《共用部分設備》

- ・TVモニター付オートロックシステム
- ・エレベーター1基・建物専用ゴミ置場
- ・地上デジタル放送・BS/C S110°アンテナ
- ・宅配BOX・メールBOX

《専有部分設備》

- ・システムキッチン・2口ガスコンロ・独立洗面台
- ・浴室換気乾燥暖房機・洗浄機能付暖房便座
- ・クローゼット・シューズボックス・エアコン
- ・TVモニター付インターホン・フローリングフロア

物件概要

◇住居表示	：東京都墨田区堤通 1-17-5
◇専有面積	：25.76㎡ / (1K)
◇敷金	：1ヶ月
◇礼金	：無
◇共益費	：10,000円
◇建物構造	：鉄筋コンクリート造 5階建て
◇ペット	：飼育可能
◇築年数	：2019年1月
◇総戸数	：91戸
◇管理会社	：株式会社グットコム
◇管理方式	：巡回
◇入居可能時期	：11月上旬

※家賃・申込状況については
随時変動しておりますので必ずご確認ください。

ガス：都市ガス 電気：東京電力
水道：公営水道 下水：公営下水道

備考

- ◇ペット飼育時：敷金2ヶ月（1ヶ月償却）
- ◇火災保険：20,000円/2年
- ◇くらシード：15,000円（税別）/24時間サービス
- ◇鍵交換費：20,000円（税別）
- ◇更新料：新賃料の1ヶ月分+別途手数料
- ◇保証料：初回保証料 月額家賃4.0%~
- ◇書類作成費：5,000円（税別）

作成日：2022/9/22

賃料 **75,000** 円

- 》インターネット無料!
- 》コンビニ・スーパー徒歩圏内!

みずべや
水商売のお部屋
新宿本店 新宿区新宿3-21-4新宿ニューワールドビル1階
TEL 03-6279-2032



みずべや
歌舞伎のお部屋
あずま通り店 新宿区歌舞伎町1-8-3良川ビル2階
TEL 03-6205-5732



みずべや
池袋のお部屋
池袋店 豊島区池袋2-4-2YKビル1階
TEL 03-6907-2660

アイルプレミアム東向島 201号室

京成押上線「八広」駅徒歩1分
東武スカイツリーライン「東向島」駅徒歩10分

物件概要

- ◆所在地 : 東京都墨田区八広6-23-8
- ◆構造 : 鉄筋コンクリート造 8階建
- ◆築年月 : 令和2年 2月
- ◆専有面積 : 25.62㎡ ◆バルコニー面積: 3.12㎡
- ◆間取り : 1K ◆用途 : 住居専用
- ◆総戸数 : 26戸

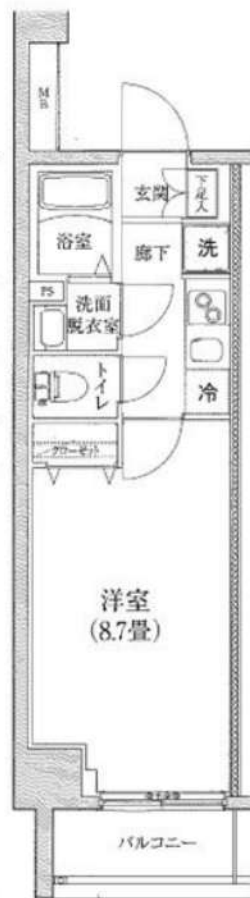
募集概要

- ◆敷金 : 1ヶ月 ◆礼金 : 1ヶ月
- ◆更新料 : 新賃料の1.5ヶ月分
- ◆更新手数料 : 22,000円(内消費税2,000円)
- ◆解約予告 : 2ヶ月前
- ◆入居日 : 相談

その他条件

- ※ 事務手数料: 12,100円(内消費税1,100円)
- ※ 当社指定家財保険加入義務有(新規・更新): 15,400円~(2年間)
- ※ 鍵交換費用: 24,200円(内消費税2,200円)
- ※ 保証会社加入義務有(賃料と共益費総額の50%)
更新事務手数料10,000円/年
- ※ 24時間安心サポート加入義務有(2年間)
16,500円(内消費税1,500円)
- ※ ペットの飼育不可

賃料	共益費
79,000円	8,000円



分譲賃貸マンション

※ 図面と現況が異なる場合は現況を優先と致します。

2路線2駅利用可

- ◆オートロック
- ◆TVモニター付
インターホン
- ◆宅配ロッカー
- ◆エアコン
- ◆シャワートイレ
- ◆浴室換気乾燥機
- ◆洗面台
- ◆システムキッチン
- ◆室内洗濯機置場
- ◆フローリング
- ◆人感センサー付き
- ◆姿見鏡



プレール・ドゥーク本所吾妻橋Ⅳ

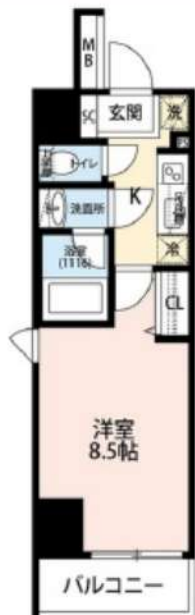
住み替え応援システムRe・Room
家賃でポイントがたまる！
住み替えで使ってお得！

安心管理システム24時間管理
学生・女性にオススメ

築浅！南向き・角部屋・洋室約8.5帖

インターネット月額基本使用料無料(BBM-NET)Wi-Fi 完備

ペット相談可(小型犬または猫1匹、敷金2ヶ月)/PET'S ALL RIGHT導入



木下の賃貸 友の会
詳細はこちら▶



※図面と現況が異なる場合には現況を優先とします。

ACCESS

都営浅草線 本所吾妻橋駅 徒歩11分

都営大江戸線 両国 徒歩12分

JR総武線 錦糸町 徒歩14分

601号室

賃料 84,000円

管理費 8,000円

敷金 0ヶ月 礼金 1ヶ月

OUTLINE

間取り	1K	タイプ		専有面積	26.4㎡
入居日	2022年10月下旬		内見	不可(10/2~予定)	
「木下の賃貸」友の会費		1,800 円(税込)/月額			
所在地	東京都墨田区石原3丁目15-10				
構造	RC造	規模	11階建6階		
竣工日	2018年10月	総戸数	46戸		
駐車場施設	有	空き	要確認		
駐輪場施設	有	空き	要確認		
駐車場敷金	なし	駐車場賃料	16,500 円/月額		
ペット飼育	相談	ペット飼育の場合の敷金	敷金2ヶ月		
方位	南	ガス	※CDエナジーダイレクト推奨		
建物管理会社	株式会社キノシタコミュニティ		電気	※CDエナジーダイレクト推奨	

LEASE CONDITION

契約期間	2年	更新料	新賃料 1 ヶ月
解約予告	1ヶ月前 に文書で当社宛に通知		
鍵交換費	27,500 円(税込)	消毒代	26,400 円(税込)
定額ルームクリーニング代	63,800 円(税込)		

EQUIPMENT

オートロック	○	洗濯機置場	○	バルコニー	○
エレベーター	○	浴室乾燥機	○	CATV	○
TVモニター付きインターフォン	○	洗浄機能付暖房便座	○	BSアンテナ	○
宅配ボックス	○	追い焚き	○	CSアンテナ	○
ガスコンロ	○	居室床材フローリング	○	カーシェアリング	○
IHクッキングヒーター	○	エアコン	○		
独立洗面台	○	浄化槽	○		

備考

①保証会社加入必須。木下グループ保証：初回保証料80%、利用手数料月額550円(税込)、継続保証委託料20,000円(2年毎)
 ②木下の賃貸友の会加入必須。入居者補償制度、住まいのトラブル緊急サポート等のサービスを提供。月額1,800(税込)円～
 ③契約時、定額ルームクリーニング代63,800円(税込)～
 ④CATV、BS・CS110°、インターネット等(導入されているか否かは要確認)には別途契約、費用がかかります。
 ⑤BBM-NET完備。月額基本使用料は無料ですがオプションサービス(物件により利用できない場合があります)には別途費用がかかります。
 ⑥契約時、消毒代26,400円(税込)がかかります。

みずべや
水商売のお部屋



新宿本店 新宿区新宿3-21-4新宿ニューワールドビル1階
TEL 03-6279-2032

みずべや
歌舞伎のお部屋

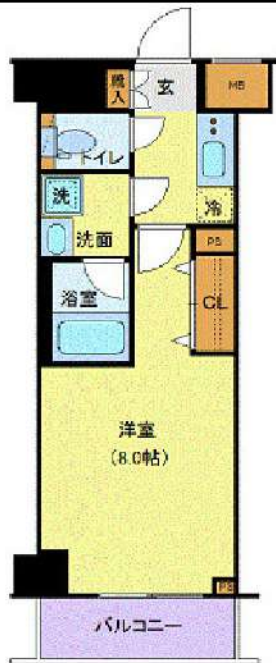
あずま通り店 新宿区歌舞伎町1-8-3良川ビル2階
TEL 03-6205-5732



みずべや
池袋のお部屋

池袋店 豊島区池袋2-4-2YKビル1階
TEL 03-6907-2660

間取り図



基本情報

住所	東京都墨田区文花2丁目 11-5	号室	203
交通	1 東武亀戸線小村井駅 徒歩2分	間取り	1K
	2 半蔵門線押上駅 徒歩17分	広さ	壁芯25.95㎡
	3 総武線亀戸駅 徒歩19分	方角	東
築年月	2018年8月	構造	RC・5階建
現況	期日指定 2022年10月下旬		

賃料等

敷金	0ヵ月	礼金	0ヵ月
賃料	85,000円		
共益費	10,500円		

●指定火災保険/20,000円 契約期間2年 ●更新料/新賃料の1ヵ月

■鍵交換代30,000円 ■室内清掃費55,000円 ■家具無し賃料85,000円 ■指定賃貸保証加入(総賃料100%) ■家具家電撤去費用38,500円(税込) (家具家電無し契約を希望の場合) ■短期解約違約金:賃料1ヶ月分(1年未満) ■モバイルwifi(17GB)付 ■民泊・簡易宿泊による利用及びそれに伴う広告等は一切禁止 ■法人で保証会社加入無しの場合、敷金1ヵ月 ■ペット相談可 ■ペット飼育時礼金1ヶ月追加 ■海外審査相談可

設備

エレベーター / 宅配ボックス / フローリング / 家具・家電付 / エアコン / TVインターホン / システムキッチン / 給湯 / バストイレ別 / 脱衣所 / 浴室乾燥機 / 温水洗浄便座 / 洗面所独立 / クロゼット / オートロック / 敷金不要 / 外国人可

建物内観



外観画像



SET UP賃貸(家具・家電付き)対応

[家具・家電付き基本内容] 条件をご確認ください。

- TV
- 冷蔵庫
- レンジ
- ペット
- デスク
- チェア
- カーテン
- カーテン
- その他備品

※物件により異なる場合がございます。

詳しくはお問合せ下さい。



みずべや
水商売のお部屋

新宿本店 新宿区新宿3-21-4新宿ニュータワービル1階
TEL 03-6279-2032



みずべや
歌舞伎のお部屋

あずま通り店 新宿区歌舞伎町1-8-3良川ビル2階
TEL 03-6205-5732



みずべや
池袋のお部屋

池袋店 豊島区池袋2-4-2YKビル1階
TEL 03-6907-2660

901号室 11月中旬入居可能!

アルテシモ テソロ

高級感溢れる分譲賃貸マンション!

ペット可! ネット無料!

外観



駐輪場について

空き確認は
共有部管理会社にご連絡下さい。
G&G Community
TEL:03-5201-3383

JR中央総武線・東京メトロ半蔵門線

「錦糸町駅」徒歩9分

東京メトロ半蔵門線・都営新宿線

「住吉駅」徒歩12分

都営新宿線

「菊川駅」徒歩12分



32.32㎡



賃料	97,000円		
管理費	10,000円	敷金	0ヶ月
保証金	なし	礼金	0ヶ月
償却	なし	更新料	新賃料の1ヶ月分
所在地	〒130-0022 東京都墨田区江東橋1丁目4番5号		
構造	RC 地上10階建	総戸数	25戸(管理室1戸含む)
種別	マンション	間取り	1R
完成年月	2015年11月	専有面積	32.32㎡
電気	東京電力	ガス	有(都市ガス)
飲料水	有(公営水道)	下水道	有(公共下水)
台所	システムキッチン	給湯	●
コンロ	ガスコンロ(2口)	追焚システム	●
トイレ	温水洗浄便座	浴室乾燥機	●
浴室	有(バス・トイレ別)	オートロック	●
洗面台	有	エレベーター	●
洗濯置き場	室内	BSアンテナ(別途契約)	●
エアコン	冷暖房1基	地上デジタル対応	●
インターホン	モニター付インターホン	有線放送	●
ネット環境	光ファイバー	バルコニー	●

備考

- 保証会社加入条件あり
- 《エポス》初回保証料40%(1年毎更新保証料なし、月額保証料800円)
- 《プレミアライフ》初回保証料100%(1年毎更新保証料なし、月額保証料940円)
- 退去時クリーニング代:55,000円(税込) ※退去時請求
- 入居時鍵交換代:27,500円(税込)
- 24時間緊急サポート:22,000円(税込)
- 家財保険:20,000円/2年間
- 事務手数料:11,000円(税込)
- 更新料:新賃料の1ヶ月分+契約更新事務手数料22,000円(税込)
- 解約予告:2ヶ月前
- インターネット使用料無料

ペット飼育一匹のみ可

小型犬(成長時 体長50cm以下、体重10kg以下) 敷金+1ヶ月

猫 敷金+2ヶ月

みずべが

水商売のお部屋

新宿本店 新宿区新宿3-21-4新宿ニューパークビル1階
TEL 03-6279-2032



みずべが

歌舞伎のお部屋

あずま通り店 新宿区歌舞伎町1-8-3長川ビル2階
TEL 03-6205-5732



みずべが

池袋のお部屋

池袋店 豊島区池袋2-4-2YKビル1階
TEL 03-6907-2660

リヴンティ 両国参番館 402号室

今なら **礼金0**
初期費用抑えたい方にオススメ!

分譲賃貸マンション

都営地下鉄大江戸線「両国駅」徒歩 **8分**

JR 総武線「両国駅」徒歩 **15分**

礼金 **0** 敷金 **1**

- ★ 都心への快適アクセス
- ★ 充実の設備
- ★ 安心のセキュリティ
- ★ 2人同居可能

ペット飼育
相談 OK!

外国籍の方
相談 OK!

水商売の方
相談 OK!

間取り：1K 洋室 9.2帖
※図面と現況に相違がある場合は、現況優先と致します。



共用部分設備

- ・TVモニター付オートロックシステム
- ・エレベーター1基・建物専用ゴミ置場
- ・UHFアンテナ・BS/C S110°アンテナ
- ・宅配BOX・メールBOX

専有部分設備

- ・システムキッチン・2口ガスコンロ・独立洗面台
- ・浴室換気乾燥暖房機・洗浄機能付暖房便座
- ・クローゼット・シューズボックス・エアコン
- ・TVモニター付インターホン・フローリングフロア

物件概要

◇住居表示	：東京都墨田区石原 2-17-13
◇専有面積	：31.50㎡ / (1K)
◇敷金	：1ヶ月
◇礼金	：無
◇共益費	：10,000円
◇建物構造	：鉄筋コンクリート造 12階建て
◇ペット	：飼育可能
◇築年数	：2015年6月
◇総戸数	：23戸
◇管理会社	：株式会社リヴビルディング
◇管理方式	：巡回
◇入居可能時期	：11月下旬

※家賃・申込状況については
随時変動しておりますので必ずご確認ください。

ガス：都市ガス 電気：東京電力
水道：公営水道 下水：公営下水道

備考

- ◇ペット飼育時：敷金2ヶ月 (1ヶ月償却)
- ◇火災保険：20,000円/2年
- ◇くらシード：15,000円 (税別)/24時間サービス
- ◇鍵交換費：20,000円 (税別)
- ◇更新料：新賃料の1ヶ月分 + 別途手数料
- ◇保証料：初回保証料 月額家賃4.0%~
- ◇書類作成費：5,000円 (税別)

作成日：2022/9/21

賃料

99,500

円

- 》 広々した洋室!
- 》 インターネット無料!

みずべや
水商売のお部屋
新宿本店 新宿区新宿3-21-4新宿ニューワールドビル1階
TEL 03-6279-2032



みずべや
歌舞伎のお部屋
あずま通り店 新宿区歌舞伎町1-8-3良川ビル2階
TEL 03-6205-5732



みずべや
池袋のお部屋
池袋店 豊島区池袋2-4-2YKビル1階
TEL 03-6907-2660

FOR RENT

グラントウールス東向島 503号室

東武伊勢崎線東向島駅 徒歩2分

京成押上線京成曳舟駅 徒歩10分

東武亀戸線小村井駅 徒歩27分

ペット飼育可能
犬・猫可(小型2匹まで)
※保証金
1ヶ月追加

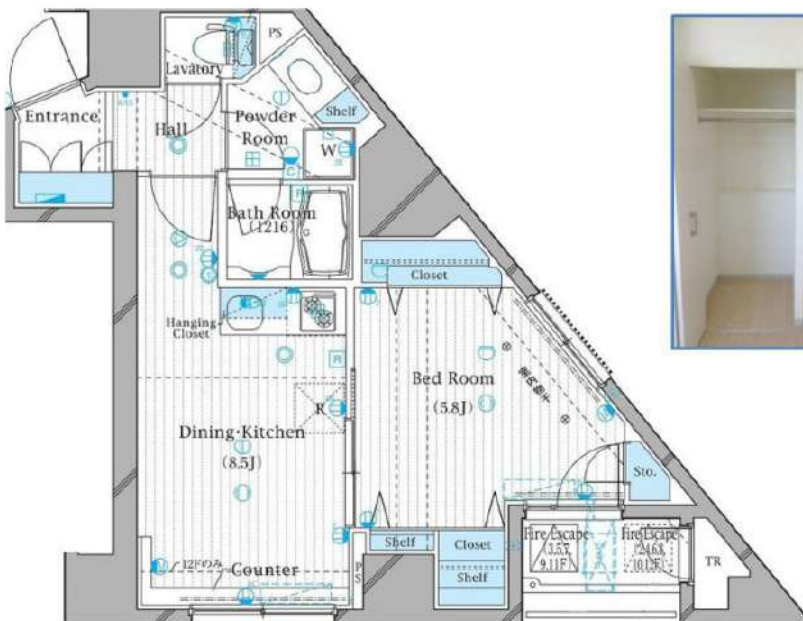
浴槽サイズ
BIG 1216(広め)

追炊き
対応

浴室
乾燥機

角部屋

TVモニター付
オートロック



※図面と現況が異なる場合は、現況を優先致します。

分譲賃貸マンション

賃料	116,000円	管理費	15,000円
間取	1LDK	専有面積	壁芯41.74㎡
保証金	1ヵ月	礼金	1ヵ月
敷金	0ヵ月	更新料	1ヵ月

住居表示	東京都墨田区東向島5丁目4-10		
建築構造	鉄筋コンクリート地上12階		
入居日	相談	建物竣工	2008年3月
現況	居住中	退去予定日	2022年10月16日
ペット飼育	可能	くらしど24	2年16,500円
火災保険料	少額短期保険 2年18,000円~	鍵交換代	22,000円

設備

オートロック	浄水器付	角部屋	追炊き機能	浴室乾燥機	テレビモニター付
ペット可	フuton付	キーレス	浴室乾燥機	2口コンロ	テレビモニター付

備考

- 1階店舗有り
- インターネット「auひかり」(別途契約)
- 「NTTフレッツ光」(別途契約)
- 保証金は貸主受領時に全額償却されます。預かり金ではありません。退去時原状回復で借主が負担すべき費用の内、保証金の額までは貸主負担に変更することとし、借主への請求から差し引かれます。
- 保証会社必須 ■解約2ヶ月前予告 ■短期解約違約金有
- ペット飼育の場合保証金1ヶ月追加
- 入居審査後、インターネット・電気・ガス・水道のご利用に関し、業者よりお電話させていただきます。
- 駐輪場・駐車場等の確認は共用部管理会社へお問い合わせください。
- 共用部管理会社：(株)日本コミュニティー 03-6366-1222

みずべや
水商売のお部屋

新宿本店 新宿区新宿3-21-4新宿ニュータウンビル1階
TEL 03-6279-2032



みずべや
歌舞伎のお部屋

あずま通り店 新宿区歌舞伎町1-8-3良川ビル2階
TEL 03-6205-5732



みずべや
池袋のお部屋

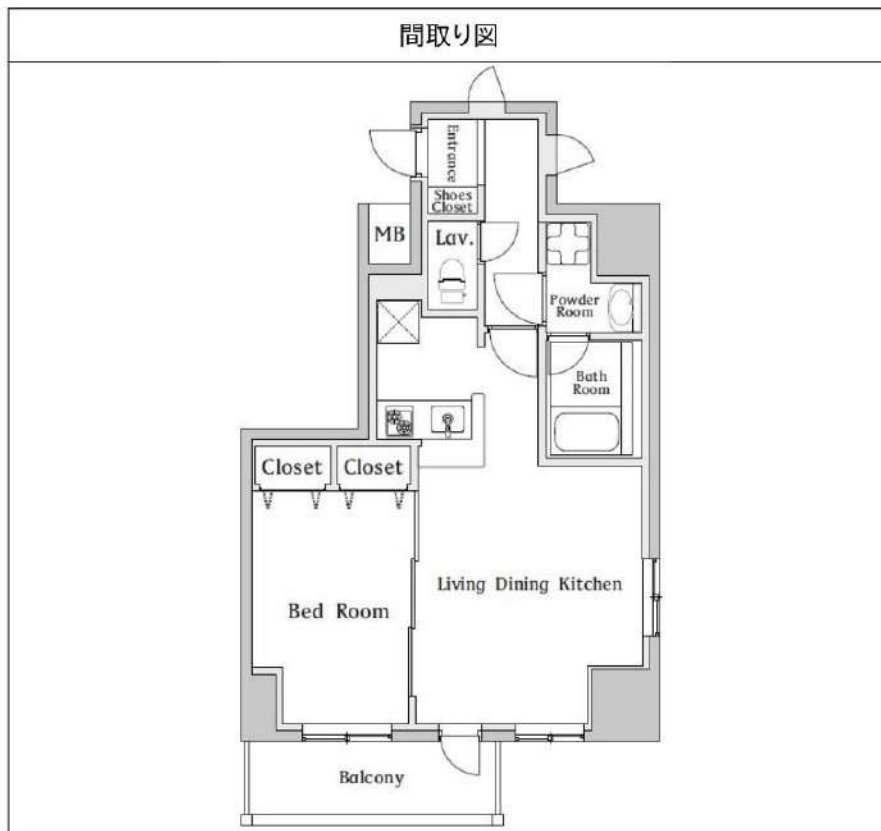
池袋店 豊島区池袋2-4-2YKビル1階
TEL 03-6907-2660

N-stage両国 201

物件種別	間取り	賃料	管理費等
マンション	1LDK	141,500円	17,000円

セキュリティも室内設備も充実 高級賃貸マンション

セキュリティも室内設備も充実 高級賃貸マンション



敷金/保証金	141,500円	礼金/権利金	0円
敷引/償却金	0円	更新料	1ヶ月(新賃料)
更新事務手数料			
その他費用			
物件所在地	東京都墨田区両国4丁目4-1		
交通	都営大江戸線 両国駅 徒歩6分 都営新宿線 森下駅 徒歩8分 中央・総武線各停 両国駅 徒歩7分		
間取り詳細	LDK 12.10畳		
構造	鉄筋コンクリート 2階 / 10階建		
面積	43.18㎡	向き	西
築年月	2016年9月	契約期間	普通借家契約 2年
退去日		入居時期	2022年12月7日
駐車場	駐輪場 バイク置き場		
設備	浴室乾燥, ガス給湯, バス・トイレ別, CS, シャワー, 2口コンロ, ガスキッチン, 温水洗浄便座, エアコン, 室内洗濯機置場, 押入, BS, CATV, シューズボックス, モニタ付オートロック, 洗面化粧台, クローゼット, フローリング, トイレ有, ガスコンロ, ユニットバス, バス有, システムキッチン, TVインターホン, デザイナーズ, エレベーター, 外壁タイル張り, 宅配BOX		
入居諸条件	二人入居可		
損害保険	要 25,000円 (2年)		
保証会社	可 Jリース・セゾン30%		
備考	<ul style="list-style-type: none"> ■更新料/新賃料の1.00ヶ月 ■Jリース・セゾン30% ■鍵費用/25300円 ■保険/25000円 ■必要書類 申込時/公的身分証明、収入証明 ■契約時/住民票 ■短期違約金1年未満賃料1ヶ月分 		

※図面と異なる場合は現況を優先となります。

みずべや
水商売のお部屋

新宿本店 新宿区新宿3-21-4新宿エコービル1階
TEL 03-6279-2032



みずべや
歌舞伎のお部屋

あずま通り店 新宿区歌舞伎町1-8-3良川ビル2階
TEL 03-6205-5732



みずべや
池袋のお部屋

池袋店 豊島区池袋2-4-2YKビル1階
TEL 03-6907-2660