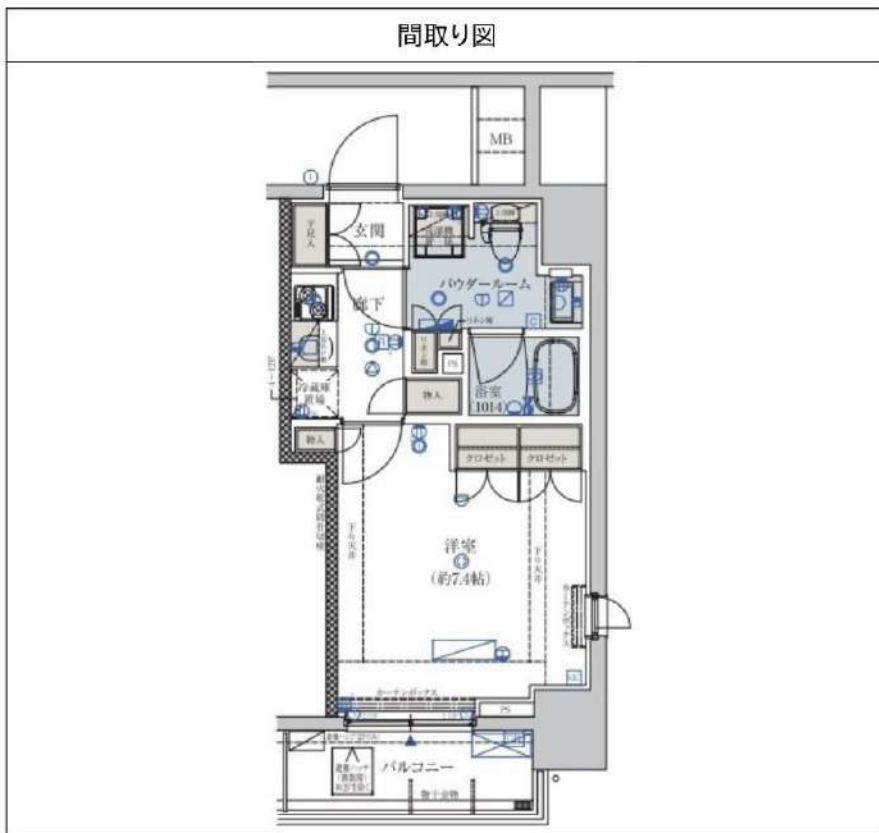


# ベルシード中板橋 304

物件種別	間取り	賃料	管理費等
マンション	1K	72,000円	15,000円

《必須》ベルプラス[家財保険/設備トラブル24時間駆け付け/騒音・近隣トラブルサポート]  
【月額:1900円(税込)] or 【2年一括:38000円(税込)] 選択可※但し一括払いは途中解約返金不可

【建物管理会社:ベルテックス TEL:03-6304-5597】 ペット種類・インターネット・BS・CS・駐車場・バイク置き場・駐輪場など共有部分に関しては建物管理会社にご確認下さい



敷金/保証金	0円	礼金/権利金	72,000円
敷引/償却金		更新料	1.5ヶ月(新賃料)
更新事務手数料			
その他費用	[一時金] 鍵交換費: 33,000円, 室内抗菌代: 13,000円 [月次費用] ベルプラス: 1,900円		
物件所在地	東京都板橋区中板橋21-14		
交通	東武東上線 中板橋駅 徒歩3分 東武東上線 ときわ台駅 徒歩12分		
間取り詳細	洋室 7.40畳		
構造	鉄筋コンクリート 3階 / 12階建		
面積	25.45㎡	向き	東
築年月	2017年2月	契約期間	普通借家契約 2年
退去日	2022年11月18日	入居時期	2022年12月中旬
駐車場	駐輪場 バイク置き場		
設備	システムキッチン, 給湯, CS, BS, 温水洗浄便座, 浴室乾燥, 洗面所独立, クローゼット, シューズボックス, バス有, バス・トイレ別, シャワー, ガスコンロ, ガスコンロ設置済, 2口コンロ, エアコン, 室内洗濯機置場, オートロック, フローリング, TVインターホン, ネット使用料不要, 宅配BOX, 防犯カメラ, エレベーター, 24時間ゴミ出し可, 敷地内ゴミ置き場, 分譲タイプ, セキュリティ会社加入済		
入居諸条件	ペット可, ルームシェア可, 飲食店不可, 外国人可, 学生専用可, 楽器使用不可, 高齢者相談, 子供相談, 事務所不可, 性別不問, 単身可, 二人入居可, 法人可		
損害保険			
保証会社	必須 指定保証会社: 初回契約時: 50%、[JTAG:1万円/年(月330円)] [カーサ:月1%] [エポス:月1.3%]		
備考	内見・申込はいい物件スクエア ベルプラス[家財保険/設備トラブル24時間駆け付け/騒音・近隣トラブルサポート] ※[2年一括型:38,000円(税込)]も選択可能ですが、途中解約されても返金していません。短期解約違約金:1年未満は総賃料2ヶ月分、1年以上1.5年未満は総賃料1.5ヶ月分。ペット飼育可能の場合は敷金積増/償却となります。法人様申込の場合、条件によっては礼金増額になる場合がございます。		

※図面と異なる場合は現況を優先となります。

みずべや  
水商売のお部屋

新宿本店 新宿区新宿3-21-4新宿ニューパークビル1階  
TEL 03-6279-2032



みずべや  
歌舞伎のお部屋

あずま通り店 新宿区歌舞伎町1-8-3良川ビル2階  
TEL 03-6205-5732



みずべや  
池袋のお部屋

池袋店 豊島区池袋2-4-2YKビル1階  
TEL 03-6907-2660

# 貸マンション

## 東武練馬駅

イアース東武練馬11(イアーストウブネリマツ) 0205

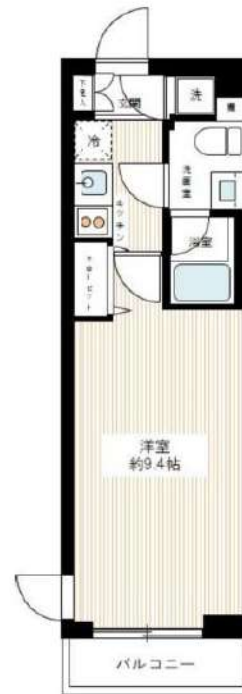
間取り  
1K

専有面積  
26.11㎡

築年月  
2019年03月

### チェックポイント!

駐輪場有,主要採光面:南西向き,事務所使用不可,楽器不可,D I Y不可,ペット相談,高齢者相談,分譲タイプ, I T 重説対応物件, B・T別,浴室暖房,浴室乾燥機,温水洗浄便座,洗面台,洗面所独立,ガスコンロ付,2口コンロ,システムキッチン,収納スペース,全居室収納,クローゼット,シューズボックス,室内洗濯機置場,給湯,都市ガス,フローリング,全居室フローリング,冷房,暖房,エアコン, C S, B S 端子,インターネット対応,インターネット使用料無料,ダブルロックドア,オートロック,モニターオートロック,モニターインターホン,バルコニー,エレベーター,宅配BOX



物件種目	貸マンション
最寄駅	東武練馬
間取タイプ	1K
賃料条件	賃料 80,000円 礼金1ヶ月 敷金なし 保証金なし

物件所在地	東京都板橋区徳丸4丁目 13番31号		
交通	東武東上線 東武練馬 徒歩11分		
建物	建物名	イアース東武練馬11(イアーストウブネリマツ) 0205	
	構造・規模	RC 4階建/2階部分	
	使用部分積	26.11㎡	
	間取内訳	洋室9.1畳	
築年月	2019年03月	契約期間	2年
管理費等	8,000円/月 共益費なし 雑費なし		
駐車場			
現況	居住中	入居可能時期	2022年10月中旬予定
設備	B・T別,浴室暖房,浴室乾燥機,温水洗浄便座,洗面台,洗面所独立,ガスコンロ付,2口コンロ,システムキッチン,収納スペース,全居室収納,クローゼット,シューズボックス,室内洗濯機置場,給湯,都市ガス,フローリング,全居室フローリング,冷房,暖房,エアコン, C S, B S 端子,インターネット...		
保険等	要 2年18,000円		
備考	諸条件に関しては、お問い合わせください。保証会社加入の事 ※保証会社利用しない場合敷金2ヶ月※ペット飼育時敷金+1ヶ月※短期解約違約金有 文書事務手数料(税込):5,500円 鍵交換費(税込):22,000円 ステージ安心サポート24(税込):19,800円 振替事務手数料(税込):330円/月 更新料:新賃料1.5ヶ月 クレジット決済:初期費用可 利用駅1:東武東上線下赤塚 徒歩14分 利用駅2:東京メトロ有楽町線地下鉄赤塚 徒歩17分		

みずべや  
水商売のお部屋

新宿本店 新宿区新宿3-21-4新宿ニューワールドビル1階  
TEL 03-6279-2032



みずべや  
歌舞伎のお部屋

あずま通り店 新宿区歌舞伎町1-8-3良川ビル2階  
TEL 03-6205-5732



みずべや  
池袋のお部屋

池袋店 豊島区池袋2-4-2YKビル1階  
TEL 03-6907-2660

# 貸マンション

## 東武練馬駅

イアース東武練馬 11 (イアーストウブネリマツ) 0303

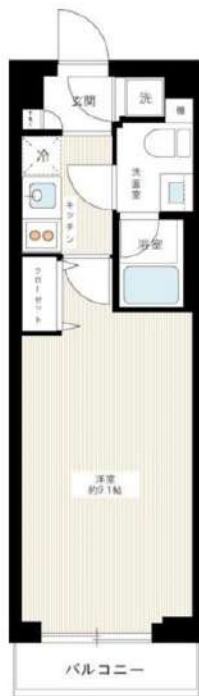
間取り  
1K

専有面積  
25.50㎡

築年月  
2019年03月

### チェックポイント!

駐輪場有,主要採光面:北東向き,事務所使用不可,楽器不可,D I Y不可,ペット相談,高齢者相談,2面採光,分譲タイプ,1T重説対応物件,B・T別,浴室暖房,浴室乾燥機,温水洗浄便座,洗面台,洗面所独立,ガスコンロ付,2口コンロ,システムキッチン,収納スペース,全居室収納,クローゼット,シューズボックス,室内洗濯機置場,給湯,都市ガス,フローリング,全居室フローリング,冷房,暖房,エアコン,C S, B S 端子,インターネット対応,インターネット使用料無料,ダブルロックドア,オートロック,モニター付オートロック,モニター付インターホン,バルコニー,エレベーター,宅配BOX



物件種目	貸マンション
最寄駅	東武練馬
間取タイプ	1K
賃貸条件	賃料 80,500円 礼金1ヶ月 敷金なし 保証金なし

物件所在地	東京都板橋区徳丸4丁目 13番31号		
交通	東武東上線 東武練馬 徒歩11分		
建物	建物名	イアース東武練馬 11 (イアーストウブネリマツ) 0303	
	構造・規模	RC 4階建/3階部分	
	使用部分積	25.50㎡	
	間取内訳	洋室9. 1畳	
築年月	2019年03月	契約期間	2年
管理費等	8,000円/月 共益費なし 雑費なし		
駐車場	なし		
現況	居住中	入居可能時期	2022年11月上旬予定
設備	B・T別,浴室暖房,浴室乾燥機,温水洗浄便座,洗面台,洗面所独立,ガスコンロ付,2口コンロ,システムキッチン,収納スペース,全居室収納,クローゼット,シューズボックス,室内洗濯機置場,給湯,都市ガス,フローリング,全居室フローリング,冷房,暖房,エアコン,C S, B S 端子,インターネット...		
保険等	要 2年18,000円		
備考	諸条件に関しては、お問い合わせください。保証会社加入の事 ※保証会社利用しない場合敷金2ヶ月※ペット飼育時敷金+1ヶ月※短期解約違約金有 文書事務手数料(税込):5,500円 鍵交換費用(税込):22,000円 ステージ安心サポート24(税込):19,800円 振替事務手数料(税込):330円/月 更新料:新賃料1.5ヶ月 クレジット決済:初期費用可 利用駅1:東武東上線 下赤塚 徒歩14分 利用駅2:東京メトロ有楽町線 地下鉄赤塚 徒歩17分		

みずべが 水商売のお部屋  
新宿本店 新宿区新宿3-21-4新宿ニューパークビル1階  
TEL 03-6279-2032



みずべが 歌舞伎のお部屋  
あずま通り店 新宿区歌舞伎町1-8-3良川ビル2階  
TEL 03-6205-5732



みずべが 池袋のお部屋  
池袋店 豊島区池袋2-4-2YKビル1階  
TEL 03-6907-2660

# 貸マンション

## 新板橋駅

クレイシア板橋 501

間取り  
1K

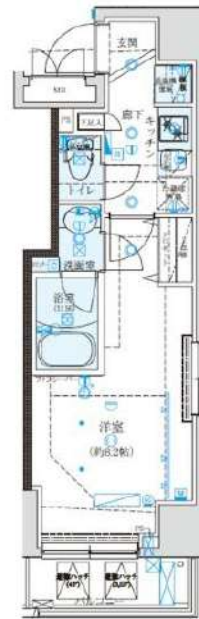
専有面積  
25.58㎡

築年月  
2017年03月



### チェックポイント！

主要採光面：北西向き、2面採光、角部屋、B・T別、浴室乾燥機、温水洗浄便座、洗面所独立、ガスコンロ付、2口コンロ、システムキッチン、グリル、収納スペース、室内洗濯機置場、都市ガス、フローリング、C S、B S端子、MMコンセント、インターネット使用料無料、ダブルロックドア、モニタ付オートロック、ディンプルキー、防犯カメラ、バルコニー、エレベーター、宅配BOX



物件種目	貸マンション
最寄駅	新板橋
間取タイプ	1K
賃貸条件	賃料 81,000円 礼金1ヶ月 敷金なし 保証金なし

物件所在地	東京都板橋区板橋4丁目26-7		
交通	都営三田線 新板橋 徒歩4分		
建物	建物名	クレイシア板橋 501	
	構造・規模	RC 8階建/5階部分	
	使用部分積	25.58㎡	
	間取内訳	洋室8.2	
築年月	2017年03月	契約期間	2年
管理費等	10,000円/月 共益費なし 雑費なし		
駐車場			
現況	居住中	入居可能時期	2022年11月上旬予定
設備	B・T別、浴室乾燥機、温水洗浄便座、洗面所独立、ガスコンロ付、2口コンロ、システムキッチン、グリル、収納スペース、室内洗濯機置場、都市ガス、フローリング、C S、B S端子、MMコンセント、インターネット使用料無料、ダブルロックドア、モニタ付オートロック、ディンプルキー、防犯カメラ、バルコ...		
保険等	要 2年20,000円		
備考	※365日以内の解約の場合、短期解約違約金 賃料(管理費込)1ヶ月分 ※更新事務手数料：新賃料の0.5ヶ月分 ※ルームクリーニング代(退去時支払)：48,400円(税込) 室内除菌消臭代：5,500円(税込) 鍵交換料：30,800円(税込) 保険料：20,000円 2年解約予告 1ヶ月前 室内除菌消臭代：5,500円 更新料：新賃料1ヶ月 賃貸保証：その他 鍵交換代等：有 30,800円～ 利用駅1：J R埼京線 板橋 徒歩8分		

みずべや  
水商売のお部屋

新宿本店 新宿区新宿3-21-4新宿エントーワビル1階  
TEL 03-6279-2032



みずべや  
歌舞伎のお部屋

あずま通り店 新宿区歌舞伎町1-8-3良川ビル2階  
TEL 03-6205-5732



みずべや  
池袋のお部屋

池袋店 豊島区池袋2-4-2YKビル1階  
TEL 03-6907-2660

# クレイシア板橋本町

号室	賃料
504	83,500円

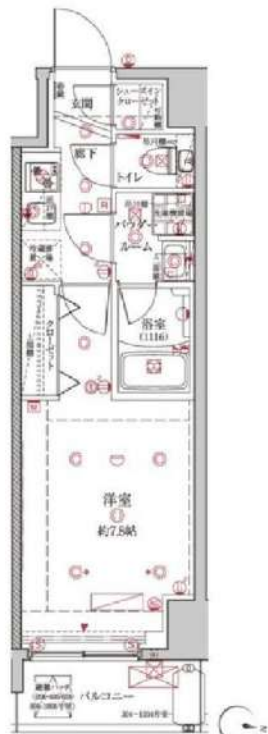
## 築浅分譲賃貸マンション

インターネット(Wi-Fi)無料!

ペット飼育可 保証金二ヶ月(退去時償却)



画像はイメージです。  
インターネットはギガプライズのみ利用可



図面が現状と異なる場合は現状優先とします。  
更新料:新賃料の1ヶ月分

管理費	10,000円		
敷金	0ヶ月	礼金	1ヶ月
所在地	東京都板橋区 本町10-17		
交通	都営三田線 板橋本町 徒歩4分		
構造	鉄筋コンクリート(RC造) 11階建		
専有面積	25.43㎡	開口部方位	東
総戸数	127戸	間取り	1K
築年月	2021/01	契約期間	2年
駐車場等	バイク置き場空有3,000円(税無), 駐輪場空有無料		
入居日	10月中旬 09/30退去(入居中)		
設備等	都市ガス, 公共下水, 宅配BOX, バス・トイレ別, 浴室乾燥機, 室内洗濯機置き場, 2階以上の物件, ペット相談, ガスコンロ, システムキッチン, コンロ2口, フローリング, バルコニー, CATV, CSアンテナ, BSアンテナ, エアコン, 独立洗面台, 防犯カメラ, 温水洗浄便座, ネット無料, 暖房便座, グリル, 収納, シュースインクローク, モニタ付オートロック, ゴミ置場, シリンダーキー(ディンプル), 二重床構造, エレベーター2基, ダブルロックキー, 24時間緊急通報システム, ダウンライト, マルチメディアコンセント, 人感照明センサー		
備考	※365日以内の解約の場合、短期解約違約金 賃料(管理費込)1ヶ月分 ※更新事務手数料:新賃料の0.5ヶ月分 ※ルームクリーニング代(退去時支払):48,400円(税込) 室内除菌消毒代:5,500円(税込) 鍵交換料:30,800円(税込) 保険料:20,000円 2年 解約予告:1ヶ月前		

### 保証会社加入必須 新日本信用保証

- ①初回賃料総額4.0% (年額1万円)
- ②初回賃料総額8.0% (年額無)
- ③学生プラン初回3万円4年間年額無  
(5年目~年額1万円)※要学生証コピー  
口座振替手数料 220円(税込)/月

### II、クレディセゾン

- ①初回賃料総額4.0% (年額1万円更新)  
※賃料(管理費込)が15万円以上年額1.4万円
- ②学生プラン初回1.5万円年額1万円※要学生証コピー

### ◆契約時必要書類◆

- ご契約者様
  - ・顔写真付身分証明書(1stコピー)
  - ・健康保険証(1stコピー)
  - ・住民票※マイナンバー非掲載
- ご入居者様
  - ・顔写真付身分証明書(1stコピー)

みずべや  
水商売のお部屋

新宿本店 新宿区新宿3-21-4新宿コートワビル1階  
TEL 03-6279-2032



みずべや  
歌舞伎のお部屋

あずま通り店 新宿区歌舞伎町1-8-3良川ビル2階  
TEL 03-6205-5732



みずべや  
池袋のお部屋

池袋店 豊島区池袋2-4-2YKビル1階  
TEL 03-6907-2660

賃貸マンション



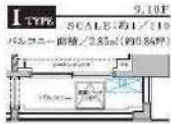
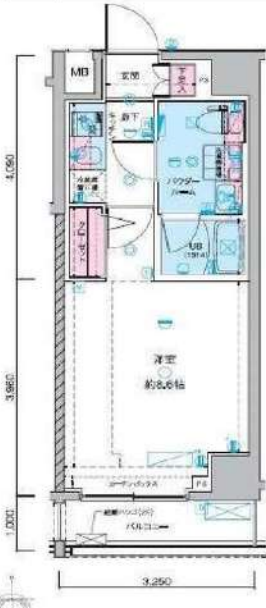
★ペット飼育可能（大型犬・猫・多頭飼い可）/Wi-Fi無料



物件名 GENOVIA武蔵関公園skygarden  
902号室 Itype

賃料 84,500円

交通 西武新宿線「東伏見」駅 徒歩 10分  
西武新宿線「武蔵関」駅 徒歩 16分  
中央・総武線各停「三鷹」駅 徒歩 34分



- ペット飼育可(大型犬・猫・多頭飼い可)
- オートロック
- 浴室乾燥機付き
- 宅配ボックス
- 温水洗浄便座(BT別)
- 防犯カメラ
- エアコン
- 外国籍相談可能
- 2口ガスシステムキッチン
- 二人入居相談可能

※ペット飼育の場合保証金1ヵ月追加(契約時償却)。※図面と現況が異なる場合は現況を優先致します。

所在地	東京都練馬区関町北3丁目4-7	管理費等	管理費 10,000円	その他費用 『保証金』 一借手「RBI」初回保証料：連保人付き40% 緊急連絡先50%（ペット飼育時10%増） 更新料：10,000円/年 家賃引落とし手数料：200円/月 二借手「ジャックス」初回保証料：40% 更新料：10,500円/年 家賃引落とし手数料：給費料等の1%/月 外国人が「トク」お加入10,800円/1年 ・ル・カレ-ンが費用33,000円（税込） ・貸交換費用22,000円（税込）【任意】 ・消臭抗菌サービス費用11,000円（税込）【任意】 ・火災保険料10,000円（1年間） ※1年未満短期解約違約金有、資料+管理費合計額 （法人の場合相談可）	必要書類 『個人契約』 契約者：住民票・保険証（カ-スト）-顔写真付き身分証明書（カ-スト） ・-水賃引落口座・銀行印 緊急連絡先：身分証明書（カ-スト）- 保証人：連帯保証人（カ-スト）・印鑑証明書・保険証（カ-スト）-顔写真付き身分証明書（カ-スト）- 『法人契約』 契約者：会社様本・印鑑証明書/入居者：住民票・保険証（カ-スト） ・-顔写真付き身分証明書（カ-スト） 保証人：印鑑証明書・保険証（カ-スト）-顔写真付き身分証明書（カ-スト） ※審査の内容によって収入の証明できる書類を提出して頂く場合があります。
所在階	9階	向き	南		
専有面積	26.16㎡	バルコニー	3.25㎡		
間取詳細	1K	入居時期	2022年11月上旬（2022年10月17日 退去予定）		
構造	鉄筋コンクリート造 地上階数 10階	契約期間	普通借家契約2年（更新料：新賃料1ヵ月）		
築年月	2019年3月	駐輪場	自転車：無料（費登録） バイク：費確認		
		駐車場	要問い合わせ		

みずべや  
水商売のお部屋

**新宿本店** 新宿区新宿3-21-4新宿ニュータウンビル1階  
TEL 03-6279-2032

みずべや  
歌舞伎のお部屋

**あずま通り店** 新宿区歌舞伎町1-8-3良川ビル2階  
TEL 03-6205-5732

みずべや  
池袋のお部屋

**池袋店** 豊島区池袋2-4-2YKビル1階  
TEL 03-6907-2660

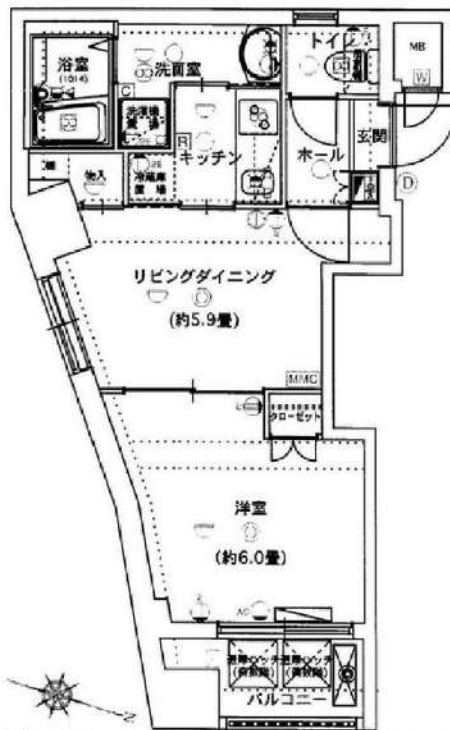
# ヴィーダ#033

号室	賃料
306	88,500円



画像はイメージです。  
インターネットに関しては建物管理会社にお問い合わせ下さい。

## 分譲賃貸マンション ペット飼育可 保証金二ヶ月(退去時償却)



図面が現状と異なる場合は現状優先とします。  
更新料:新賃料の1ヶ月分

管理費	10,000円		
敷金	0ヶ月	礼金	1ヶ月
所在地	東京都板橋区 宮本町16-6		
交通	都営三田線 板橋本町 徒歩5分		
構造	鉄筋コンクリート(RC造) 6階建		
専有面積	32.78㎡	開口部方位	東
総戸数	29戸	間取り	1LDK
築年月	2007/09	契約期間	2年
入居日	相談 11/08退去(入居中)		
設備等	都市ガス, 公共下水, 宅配BOX, バス・トイレ別, 浴室乾燥機, 室内洗濯機置き場, 2階以上の物件, ペット相談, 2人入居可, ガスコンロ, システムキッチン, コンロ2口, フローリング, バルコニー, エレベーター, CATV, GSアンテナ, BSアンテナ, エアコン, 独立洗面台, ピクチャーレール, 収納, 下駄箱, モニタ付オートロック, ゴミ置場, インターネット接続可		
備考	※365日以内の解約の場合、短期解約違約金 賃料(管理費込)1ヶ月分 ※更新事務手数料:新賃料の0.5ヶ月分 ※ルームクリーニング代(退去時支払):48,400円(税込) 室内除菌消臭代:5,500円(税込) 鍵交換料:30,800円(税込) 保険料:20,000円 2年 解約予告:1ヶ月前		

- 保証会社加入必須
- 新日本信用保証
    - ①初回賃料総額4.0% (年額1万円)
    - ②初回賃料総額8.0% (年額無)
    - ③学生プラン初回3万円4年間年額無 (5年目~年額1万円)※要学生証コピー  
口座振替手数料 220円(税込)/月
  - クレディセゾン
    - ①初回賃料総額4.0% (年額1万円更新)  
※賃料(管理費込)が15万円以上年額1.4万円
    - ②学生プラン初回1.5万円年額1万円※要学生証コピー
- ◆契約時必要書類◆
- ご契約者様 ・顔写真付身分証明書(1stコピー)  
・健康保険証(1stコピー)  
・住民票※マイナンバー非掲載
- ご入居者様 ・顔写真付身分証明書(1stコピー)



**みずべや**  
水商売のお部屋

**新宿本店** 新宿区新宿3-21-4新宿ニューパークビル1階  
TEL 03-6279-2032



**みずべや**  
歌舞伎のお部屋

**あずま通り店** 新宿区歌舞伎町1-8-3良川ビル2階  
TEL 03-6205-5732



**みずべや**  
池袋のお部屋

**池袋店** 豊島区池袋2-4-2YKビル1階  
TEL 03-6907-2660

# 新築貸マンション

## 椎名町駅

ZOOM椎名町(ズームシイナマチ) 1202

間取り  
1K

専有面積  
25.35㎡

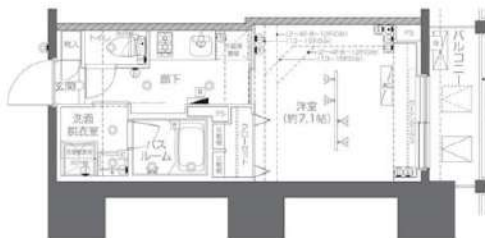
築年月  
2021年09月



新築

### チェックポイント!

フリーレント：2022/11より賃料発生(フリーレント対象：賃料+管理費)対象期間：当月+翌月分)バイク置場有駐輪場有、主要採光面：東向きD11Y不可ペット相談、デザインナース、常時ゴミ出し可能分譲タイプ24時間換気システム、1T重説対応物件外壁コンクリート、B・T別オートバス、シャワー、シャワールーム追焚機能浴室乾燥機、トイレ、温水洗浄便座、洗面台、ガスコンロ可、2口コンロ、システムキッチン収納スペース、クローゼット、シューズボックス、照明器具、人感センサー付照明室内洗濯機置場、給湯都市ガス、フローリング、エアコン、MMコンセント、インターネット対応インターネット使用料無料、ダブルロックドア、オートロック、モニタ付。



物件種目	新築貸マンション
最寄駅	椎名町
間取タイプ	1K
賃料条件	賃料 110,000円
	礼金なし 敷金なし 保証金なし

物件所在地	東京都豊島区長崎1丁目 11-16		
交通	西武池袋・豊島線 椎名町 徒歩4分		
建物	建物名	ZOOM椎名町(ズームシイナマチ) 1202	
	構造・規模	RC 15階建/12階部分	
	使用部分積	25.35㎡	
	間取内訳	洋室7.1畳	
築年月	2021年09月	契約期間	2年
管理費等	10,000円/月 共益費なし 雑費なし		
駐車場			
現況	空家	入居可能時期	即時
設備	B・T別、オートバス、シャワー、シャワールーム、追焚機能浴室乾燥機、トイレ、温水洗浄便座、洗面台、ガスコンロ可、2口コンロ、システムキッチン、収納スペース、クローゼット、シューズボックス、照明器具、人感センサー付照明、室内洗濯機置場給湯、都市ガス、フローリング、エアコン、MMコンセ...		
保険等	不要		
備考	家財保険+付帯サービス(税込)：1,475円/月 更新料：新賃料1ヶ月 賃貸保証：加入要 初回保証料=賃料等×50%(法人50%)、月額保証料=賃料等×1% 利用駅1：東京メトロ有楽町線 要町 徒歩7分 利用駅2：JR山手線 池袋 徒歩21分		

みずべや  
水商売のお部屋

新宿本店 新宿区新宿3-21-4新宿エキュートワビル1階  
TEL 03-6279-2032



みずべや  
歌舞伎のお部屋

あずま通り店 新宿区歌舞伎町1-8-3良川ビル2階  
TEL 03-6205-5732



みずべや  
池袋のお部屋

池袋店 豊島区池袋2-4-2YKビル1階  
TEL 03-6907-2660



# 貸マンション

## 池袋駅

ルクレ西池袋 0312

間取り  
1K

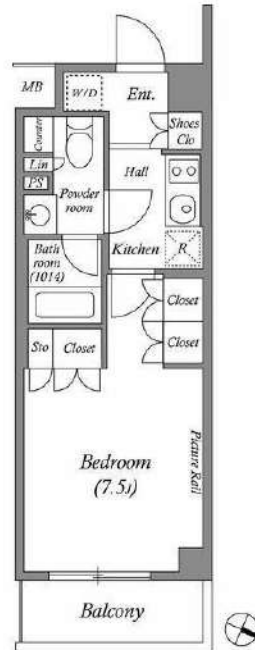
専有面積  
25.54㎡

築年月  
2017年01月



### チェックポイント！

フリーレント：1ヶ月、主要採光面：北東向き、ペット相談 小型犬可 猫可(敷金1ヶ月積み増し、退去時償却)、B・T別、シャワー、浴室暖房、トイレ、温水洗浄便座、洗面所独立、2口コンロ、収納スペース、クローゼット、室内洗濯機置場、給湯、都市ガス、フローリング、エアコン、CS、BS端子、CATV、オートロック、防犯カメラ、バルコニー、エレベーター、宅配BOX



物件種目	貸マンション
最寄駅	池袋
間取タイプ	1K
賃貸条件	賃料 113,000円 礼金なし 敷金なし 保証金なし

物件所在地	東京都豊島区西池袋3丁目 15番6号		
交通	J R山手線 池袋 徒歩6分		
建物	建物名	ルクレ西池袋 0312	
	構造・規模	RC 5階建/3階部分	
	使用部分積	25.54㎡	
	間取内訳	洋7.5	
築年月	2017年01月	契約期間	2年
管理費等	なし 共益費 15,000円/月 雑費なし		
駐車場	なし		
現況	居住中	入居可能時期	2022年9月28日予定
設備	B・T別、シャワー、浴室暖房、トイレ、温水洗浄便座、洗面所独立、2口コンロ、収納スペース、クローゼット、室内洗濯機置場、給湯、都市ガス、フローリング、エアコン、CS、BS端子、CATV、オートロック、防犯カメラ、バルコニー、エレベーター、宅配BOX		
保険等	要 2年20,000円		
備考	敷金・礼金ゼロ！ ■法人契約時、保証会社免除：敷金1ヶ月必須 ■解約予告2ヶ月前（日割） ■更新料：新賃料の1ヶ月 カギ費用：42,900円 退去時RC代：38,500円 更新料：なし 賃貸保証：加入要 株式会社エポスカード（東京） ROOM iD（個人）保証料：保証人有30% 無40%（法人）40% 利用駅1：東京メトロ丸ノ内線 池袋 徒歩6分 利用駅2：東京メトロ副都心線 池袋 徒歩6分		

みずべや  
水商売のお部屋  
新宿本店 新宿区新宿3-21-4新宿ニューパークビル1階  
TEL 03-6279-2032



みずべや  
歌舞伎のお部屋  
あずま通り店 新宿区歌舞伎町1-8-3良川ビル2階  
TEL 03-6205-5732



みずべや  
池袋のお部屋  
池袋店 豊島区池袋2-4-2YKビル1階  
TEL 03-6907-2660