

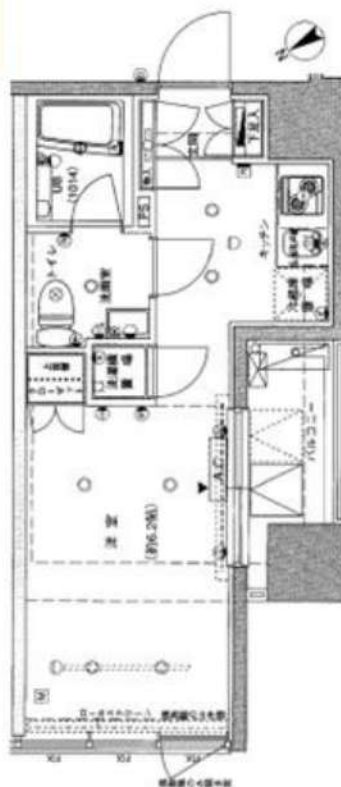
グランヴァンジーベック板橋

敷金**0**ヶ月、礼金**0**ヶ月

保証金**1**ヶ月 ※契約時全額償却

都営三田線

「新板橋」徒歩**2**分



物件名称	グランヴァンジーベック板橋 502号室				
間取	1K				
賃料条件	賃料	74,500			円/月
	共益費	10,000円/月			
	敷金	無	礼金	無	保証金 1ヶ月
入居時期	入居中・10/2退去	2022年10月下旬入居可能			

物件所在	東京都板橋区板橋1-50-7			
交通	都営三田線	新板橋	駅徒歩	2分
	JR埼京線	板橋	駅徒歩	3分

建物	構造・規模	鉄筋コンクリート造 地上11階建	所在階	5階
	専有面積	22.78	m ²	方丈 間取参照

竣工年月	2009年3月		
契約期間	普通賃貸借 2年(更新可)		
更新料	新賃料1ヶ月分	更新事務手数料	新賃料0.275ヶ月分(税込)
解約予告	2ヶ月前		
返却条件	有 1年未満の解約時総賃料1ヶ月分相当額		

賃料保証 条件	区分	必須 クレディゼン、ルームバンクインシユア、他	
	条件	初回保証料:家賃総額の50%、年間保証料:10,000円 ※ 審査状況により内容変更となる場合有	

保証	貸主指定保険に加入	2年	20,000円
親交換費用	23,100円(税込)		

その他 初期費用	契約事務手数料:5,500円(税込) 24時間緊急サポート料:2年 16,500円(税込)※必須		
-------------	---	--	--

退去時費用 (退去時標準)	ルームクリーニング費用:46,200円(税込)※mにより金額変更となる場合有 設備機器清掃料有:1台につき11,000円(税込)		
------------------	---	--	--

備考	管理:巡回		
----	-------	--	--

※図面と現況が異なる場合、現況優先といたします。

駐車場	無し	設備	オートロック、TVモニター付きインターホン、メールボックス、宅配ボックス、防犯カメラ、エレベーター、クローゼット、エアコン、敷地内ゴミ置き場、浴室乾燥機、シューズボックス、フローリング、システムキッチン、2口ガスコンロ、独立洗面台、シャワートイレ、室内洗濯機置場
バイク置場	無し		
駐輪場	有り ※空き要確認		
共有部管理会社	グランヴァン(株) TEL03-5363-6260	利用の制限など	-

※上記共有設備は空き状況が変わることがあります。最新の空き状況等は共有部管理会社へお問合せください。

みずべや
水商売のお部屋

新宿本店 新宿区新宿3-21-4新宿ニューワールド1階
TEL 03-6279-2032



みずべや
歌舞伎のお部屋

あずま通り店 新宿区歌舞伎町1-8-3良川ビル2階
TEL 03-6205-5732



みずべや
池袋のお部屋

池袋店 豊島区池袋2-4-2YKビル1階
TEL 03-6907-2660

ルーブル板橋泉町老番館

分譲賃貸マンション

賃料	76,000
管理費	9,000
礼金	1ヶ月 敷金 0ヶ月

● 所在地 〒174-0055
東京都板橋区泉町21-2

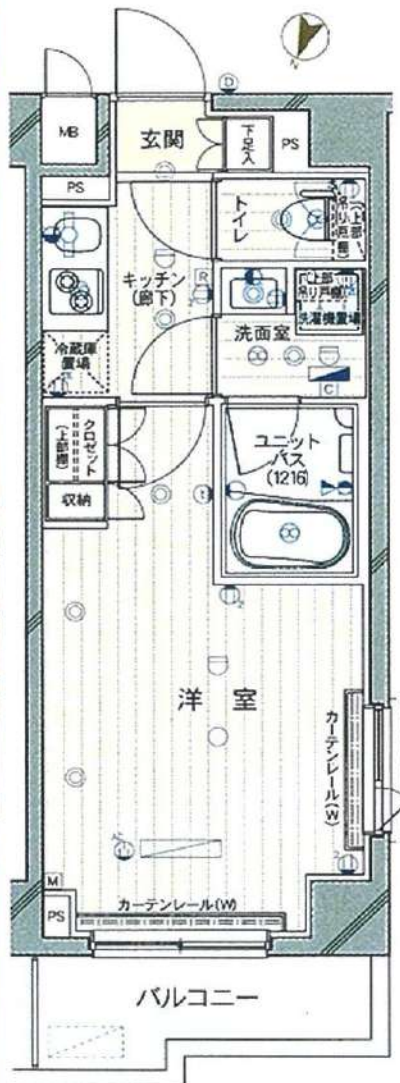
● 交通・アクセス
都営三田線「本蓮沼」駅 まで徒歩7分
都営三田線「板橋本町」駅 まで徒歩9分



●周辺施設●

- ★コンビニ…ローソン まで徒歩7分♪
セブンイレブンまで徒歩9分♪
- ★スーパー…コモディイダまで徒歩3分♪
※営業時間 9:00~22:00
まいばすけっとまで徒歩9分♪
※営業時間 7:00~24:00

角部屋・二面採光
設備・セキュリティ充実・内廊下



部屋設備

- バス・トイレ別
- エアコン
- 2ロガスシステムキッチン
- TVモニタ付インターホン
- 浴室換気乾燥暖房機
- 24時間換気システム
- 独立洗面化粧台
- 温水洗浄暖房便座
- 室内洗濯機置場
- 着脱式室内物干金物
- 調光機能付ダウンライト
- 人感センサ付玄関照明
- フローリング
- クローゼット
- シューズボックス
- ダブルティンブル鍵

建物設備

- TVモニタ付オートロック
- エレベーター
- 防犯カメラ
- 宅配ボックス
- 24時間セキュリティ
- 敷地内ゴミ置場
- CATV※
- BS・CS※
- フレッツ光※
- ※別途契約項目あり

号室	318号室		
間取り	1K	専有面積	26.24㎡
竣工	2019年2月	総戸数	85戸
構造	鉄筋コンクリート造	地上6階建	
現況	入居中	退去予定	10月23日
入居時期	11月中旬	内見予定	10月25日より 内見開始予定

建物管理	会社名	株式会社TFDコミュニティ	
	連絡先	03-3582-2652	
	駐輪場	あきあり	無料 ※要ステッカー貼
	バイク置場	あきあり	3000円/月
駐車場	あきあり	15000円/月	

契約条件	普通賃貸借契約	期間	2年
更新料	新賃料1ヶ月分+更新時事務手数料11,000円(税込)		

初期費用	①当社指定保証会社の利用が基本必須です。		
	【エポス】	家賃総額の40% 更新料:毎年10,000円(15万円未満) ●学生割引 ● 契約時:15,000円 更新料:毎年10,000円 ※審査時に有効期限内の学生証を提示で割引対象 ※家賃支払いはクレジット利用可能・口座振替無料	
	エポス審査否決の場合は、全保連にて審査		
	【全保連】	家賃総額の50% 更新料:毎年10,000円	
	②礼金および敷金	本紙左上に記載	
	③鍵交換費用	27,500円(税込)	
	④安心入居サポート月会費	毎月770円(税込)	
	⑤契約書類作成料	11,000円(税込)	
	⑥家財保険料	18,000円(2年間)※エポス利用の場合は後日請求	
	⑦消毒代	11,000円(税込)	
⑧仲介手数料	1ヶ月(別途消費税)= 83,600円(税込)		
⑨当月の日割り家賃			
⑩翌月家賃(⑨15日以降に貸発の場合)			
退去時	退去時クリーニング費55,000円(税込)※解約時清算 上記に日常清掃範囲 設備エアコン洗浄 浴室鏡研磨含む 故意、過失等による汚れ・キズ等は別途・ペット不可・禁煙		
保証会社を利用しない場合	※下記が必須条件となります。ご確認ください。(大手法人を除く) ・保証人様(三親等以内で働かれている方)1名 ・敷金1ヶ月プラス(法人契約の場合も) ・契約者様・保証人様の収入証明が審査時必要となります。		

※資料と実際の仕様、設備が異なる場合は現状を優先と致します。アクセントクロス等は退去時の状態により素材・色合い等を変更する場合がございます。 ※適用消費税率10%

室内は内見用に電気契約済み

みずべや
水商売のお部屋

新宿本店 新宿区新宿3-21-4新宿ニューワールド1階
TEL 03-6279-2032



みずべや
歌舞伎のお部屋

あずま通り店 新宿区歌舞伎町1-8-3良川ビル2階
TEL 03-6205-5732



みずべや
池袋のお部屋

池袋店 豊島区池袋2-4-2YKビル1階
TEL 03-6907-2660

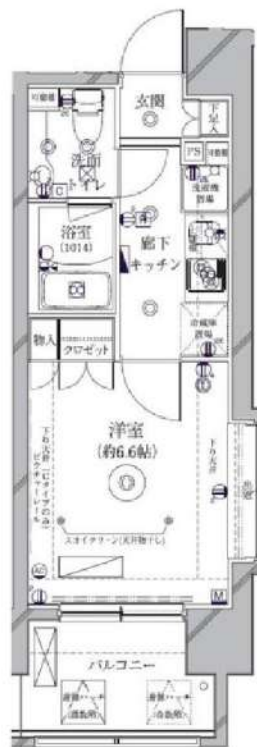
クレイシア新大塚

号室	賃料
901	79,000円



写真はイメージです
インターネットはシーファイブのみ利用可
※告知事項あり

分譲賃貸マンション
インターネット無料!
ペット飼育可 保証金二ヶ月(退去時償却)



図面が現状と異なる場合は現状優先とします。
更新料:新賃料の1ヶ月分

管理費	10,000円		
敷金	0ヶ月	礼金	1ヶ月
所在地	東京都豊島区 南大塚3丁目4-3		
交通	東京メトロ丸ノ内線 新大塚 徒歩2分 JR山手線 大塚 徒歩6分 都電荒川線 向原 徒歩5分		
構造	鉄筋コンクリート(RC造) 12階建		
専有面積	23.28㎡	開口部方位	南西
総戸数	55戸	間取り	1K
築年月	2012/02	契約期間	2年
駐車場等	バイク置き場空有1,500円(税無) 月額,駐輪場空無無料		
入居日	即		
設備等	都市ガス, 公共下水, 宅配BOX, バス・トイレ別, 浴室乾燥機, 室内洗濯機置き場, 角部屋, 2階以上の物件, ペット相談, ガスコンロ, システムキッチン, コンロ2口, フローリング, バルコニー, エレベーター, CATV, CSアンテナ, BSアンテナ, エアコン, 独立洗面台, 防犯カメラ, 温水洗浄便座, ネット無料, 暖房便座, グリル, 2面採光, ビックチャールール, ペアガラス, 収納, 下駄箱, モニタ付オートロック, ゴミ置場, シリンダーキー(ディンプル), 二重床構造, ダブルロックキー, 24時間緊急通報システム, マルチメディアコンセント, 人感照明センサー		
備考	※365以内の解約の場合、短期解約違約金 賃料(管理費込)1ヶ月分 ※更新事務手数料:新賃料の0.5ヶ月分 ※ルームクリーニング代(退去支払):38,500円(税込) 室内除菌消臭代:5,500円(税込) 鍵交換料:30,800円(税込) 保険料:20,000円/2年 解約予告:1ヶ月前		

- 保証会社加入必須
- 新日本信用保証
 - ①初回賃料総額4.0% (年額1万円)
 - ②初回賃料総額8.0% (年額無)
 - ③学生プラン初回3万円4年間年額無
(5年目~年額1万円)※要学生証コピー
口座振替手数料 220円(税込)/月
 - クレディセゾン
 - ①初回賃料総額4.0% (年額1万円更新)
※賃料(管理費込)が15万円以上年額1.4万円
 - ②学生プラン初回1.5万円年額1万円※要学生証コピー

- ◆契約時必要書類◆
- ご契約者様 ・顔写真付身分証明書(1stコピー)
・健康保険証(1stコピー)
・住民票※マイナンバー非掲載
- ご入居者様 ・顔写真付身分証明書(1stコピー)

みずいべや
水商売のお部屋

新宿本店 新宿区新宿3-21-4新宿ニューターワビル1階
TEL 03-6279-2032



みずいべや
歌舞伎のお部屋

あずま通り店 新宿区歌舞伎町1-8-3良川ビル2階
TEL 03-6205-5732



みずいべや
池袋のお部屋

池袋店 豊島区池袋2-4-2YKビル1階
TEL 03-6907-2660

クレイシア板橋

号室	賃料
501	81,000円

分譲賃貸マンション
インターネット(Wi-Fi)無料!
ペット飼育可 保証金二ヶ月(退去時償却)



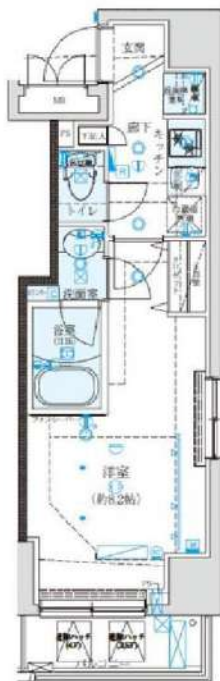
写真はイメージです。
フローリングカラー:ライトブラウン
インターネットはギガプライズのみ利用可

保証会社加入必須

- I、新日本信用保証
 - ①初回賃料総額40% (年額1万円)
 - ②初回賃料総額80% (年額無)
 - ③学生プラン初回3万円4年間年額無 (5年目~年額1万円)※要学生証コピー
口座振替手数料 220円(税込)/月
- II、クレディセゾン
 - ①初回賃料総額40% (年額1万円更新)
※賃料(管理費込)が15万円以上年額1.4万円
 - ②学生プラン初回1.5万円年額1万円※要学生証コピー

◆契約時必要書類◆

- ご契約者様
- ・顔写真付身分証明書(1stコピー)
 - ・健康保険証(1stコピー)
 - ・住民票※マイナンバー非掲載
- ご入居者様
- ・顔写真付身分証明書(1stコピー)



図面が現状と異なる場合は現状優先とします。
更新料:新賃料の1ヶ月分

管理費	10,000円		
敷金	0ヶ月	礼金	1ヶ月
所在地	東京都板橋区 板橋4丁目26-7		
交通	都営三田線 新板橋 徒歩4分 JR埼京線 板橋 徒歩8分		
構造	鉄筋コンクリート(RC造) 8階建		
専有面積	25.58㎡	開口部方位	北西
総戸数	27戸	間取り	1K
築年月	2017/03	契約期間	2年
駐車場等	バイク置き場空有5,000円(税無) 月額,駐輪場空有無料		
入居日	11月上旬 10/15退去(入居中)		
設備等	都市ガス, 公共下水, 宅配BOX, バス・トイレ別, 浴室乾燥機, 室内洗濯機置き場, 角部屋, 2階以上の物件, ペット相談, ガスコンロ, システムキッチン, コンロ2口, フローリング, バルコニー, エレベーター, CSアンテナ, BSアンテナ, エアコン, 独立洗面台, 防犯カメラ, 温水洗浄便座, ネット無料, 暖房便座, グリル, 2面採光, 収納, 下駄箱, モニタ付オートロック, ゴミ置場, シリンダーキー(ディンプル), ダブルロックキー, 24時間緊急通報システム, マルチメディアコンセント, 人感照明センサー		
備考	※365日以内の解約の場合、短期解約違約金 賃料(管理費込)1ヶ月分 ※更新事務手数料:新賃料の0.5ヶ月分 ※ルームクリーニング代(退去時支払):48,400円(税込) 室内除菌消毒代:5,500円(税込) 鍵交換料:30,800円(税込) 保険料:20,000円 2年 解約予告:1ヶ月前		



水商売のお部屋

新宿本店 新宿区新宿3-21-4新宿ニュータウンビル1階
TEL 03-6279-2032



歌舞伎のお部屋

あずま通り店 新宿区歌舞伎町1-8-3良川ビル2階
TEL 03-6205-5732



池袋のお部屋

池袋店 豊島区池袋2-4-2YKビル1階
TEL 03-6907-2660

貸マンション

志村坂上駅

ラフィスタ志村坂上(ラフィスタシムラサカウエ) 402

間取り
1DK

専有面積
25.74㎡

築年月
2020年08月



チェックポイント!

バイク置場有,主要採光面:北東向き,事務所使用不可,D I Y不可,ペット相談,保証人不要,二人入居可,デザイナーズ,外観タイル張り,分譲タイプ,B・T別,シャワー,浴室乾燥機,トイレ,温水洗浄便座,洗面台,ガスコンロ付,2口コンロ,システムキッチン,クローゼット,シューズボックス,室内洗濯機置場,給湯,都市ガス,フローリング,エアコン,C S,B S端子,インターネット使用料無料,モニタ付オートロック,モニタ付インターホン,エレベーター,宅配BOX



物件種目	貸マンション
最寄駅	志村坂上
間取タイプ	1DK
賃貸条件	賃料 82,000円 礼金なし 敷金なし 保証金なし

物件所在地	東京都板橋区志村3丁目 1-19		
交通	都営三田線 志村坂上 徒歩6分		
建物	建物名	ラフィスタ志村坂上(ラフィスタシムラサカウエ) 402	
	構造・規模	RC 7階建/4階部分	
	使用部分積	25.74㎡	
	間取内訳	DK 5.6畳	
築年月	2020年08月	契約期間	2年
管理費等	なし 共益費 15,000円/月 雑費なし		
駐車場			
現況	居住中	入居可能時期	2022年10月14日
設備	B・T別,シャワー浴室乾燥機,トイレ,温水洗浄便座,洗面台,ガスコンロ付,2口コンロ,システムキッチン,クローゼット,シューズボックス,室内洗濯機置場,給湯,都市ガス,フローリング,エアコン,C S,B S端子,インターネット使用料無料,モニタ付オートロック,モニタ付インターホン,エレベ...		
保険等	要 2年23,000円		
備考	■入居中サポート/21450円 ■抗菌代/16500円 ■事務手数料/11000円 更新料:新賃料1.5ヶ月 賃貸保証:利用可 保証会社必須/〜50% 利用駅1:都営三田線志村三丁目 徒歩7分 利用駅2:JR埼京線北赤羽 徒歩23分		

みずべや
水商売のお部屋

新宿本店 新宿区新宿3-21-4新宿ニューワールド1階
TEL 03-6279-2032



みずべや
歌舞伎のお部屋

あずま通り店 新宿区歌舞伎町1-8-3良川ビル2階
TEL 03-6205-5732



みずべや
池袋のお部屋

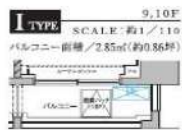
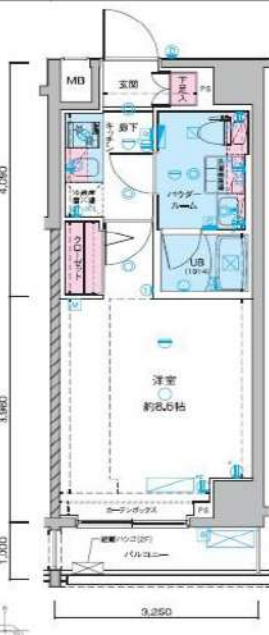
池袋店 豊島区池袋2-4-2YKビル1階
TEL 03-6907-2660



物件名 GENOVIA武蔵関公園skygarden
902号室 Itype

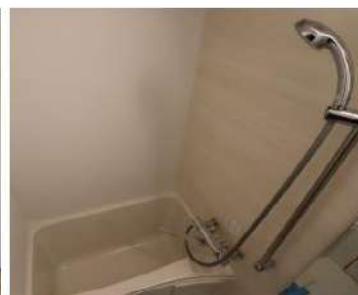
賃料 **84,500円**

交通 西武新宿線「東伏見」駅 徒歩 10分
西武新宿線「武蔵関」駅 徒歩 16分
中央・総武線各停「三鷹」駅 徒歩 34分



★室内写真あります！転用OK！
承諾不要です！

<https://bit.ly/3qvMZC7>



- ペット飼育可(大型犬・猫・多頭飼い可)
- オートロック
- 浴室乾燥機付き
- 宅配ボックス
- 温水洗浄便座(BT別)
- 防犯カメラ
- エアコン
- 外国籍相談可能
- 2口ガスシステムキッチン
- 二人同居相談可能

※ペット飼育の場合保証金1ヵ月追加(契約時償却)。※図面と現況が異なる場合は現況を優先致します。

所在地	東京都練馬区関町北3丁目4-7	管理費等	管理費 10,000円
所在階	9階	敷金/礼金	敷金: 0ヶ月 礼金: 0ヶ月
専有面積	26.16㎡	入居時期	2022年11月上旬(2022年10月17日 退去予定)
間取詳細	1K	契約期間	普通借家契約2年(更新料:新賃料1ヵ月)
構造	鉄筋コンクリート造 地上階数 10階	駐車場	要問い合わせ
築年月	2019年3月	駐輪場	自転車:無料(要登録) バイク:要確認

その他費用

※保証金に必須
一着手「RBI」初回保証料:連保人付き40%
緊急連絡先50% (ペット飼育時10%増)
更新料:10,000円/年 家賃引降手数料:200円/月
二着手「ジャックス」初回保証料:40%
更新料:10,500円/年 家賃引降手数料:総賃料等の1%/月
外国籍 初回保証料80%~(※審査により変更有・要確認)
外国人特*ト*ア*加入10,800円/1年
*M*カ*ン*ク*費用33,000円(税込)
*違*換*費*用22,000円(税込)【任意】
*消*費*抗*菌*カ*ビ*ス*費用11,000円(税込)【任意】
*火*災*保*険*料10,000円(1年層)
※1年未満短期解約違約金有、費料+管理費合計額
(法人の場合相談可)

必要書類

《個人契約》
契約者:住民票・保険証(ア*ス*ト*)-、顔写真付き身分証明書(ア*ス*ト*
)-、家賃引降口座、銀行印
緊急連絡先:身分証明書(ア*ス*ト*)-
保証人:連帯保証人(印鑑証明書・保険証(ア*ス*ト*)-、顔写真
付き身分証明書(ア*ス*ト*)-
《法人契約》
契約者:会社簿本・印鑑証明書/入居者:住民票・保険証(ア*ス*ト*
)-、顔写真付き身分証明書(ア*ス*ト*)-
保証人:印鑑証明書・保険証(ア*ス*ト*)-、顔写真付き身分証明書(ア*ス*ト*
)-
※審査の内容によって収入の証明できる書類を提出して頂く場合があります。

みずべや 水商売のお部屋
新宿本店 新宿区新宿3-21-4新宿ニューターワビル1階
TEL 03-6279-2032



みずべや 歌舞伎のお部屋
あずま通り店 新宿区歌舞伎町1-8-3良川ビル2階
TEL 03-6205-5732



みずべや 池袋のお部屋
池袋店 豊島区池袋2-4-2YKビル1階
TEL 03-6907-2660

貸マンション

上石神井駅

HY's 上石神井(ハイズカミシヤクジイ) 702

間取り
1K

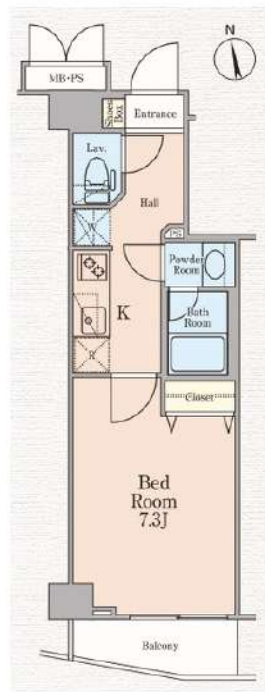
専有面積
25.62㎡

築年月
2020年01月



チェックポイント!

社宅可,事務所使用不可,SOHO使用不可,ペット相談(※詳細はお問合せください。),分譲タイプ,B・T別,浴室暖房,浴室乾燥機,温水洗浄便座,洗面台,洗面所独立,ガスコンロ付,2口コンロ,システムキッチン,クローゼット,シューズボックス,人感センサー付照明,室内洗濯機置場,洗濯機置場,都市ガス,エアコン,C S,B S端子,インターネット使用料無料,ダブルロックドア,オートロック,モニタ付オートロック,モニタ付インターホン,ディンプルキー,防犯カメラ,24時間セキュリティ,バルコニー,エレベーター,宅配BOX



物件種目	貸マンション
最寄駅	上石神井
間取タイプ	1K
賃貸条件	賃料 85,000円 礼金1ヶ月 敷金なし 保証金なし

物件所在地	東京都練馬区上石神井1丁目32-5		
交通	西武新宿線 上石神井 徒歩10分		
建物	建物名	HY's 上石神井(ハイズカミシヤクジイ) 702	
	構造・規模	RC 8階建/7階部分	
	使用部分積	25.62㎡	
	間取内訳	洋 7.3	
築年月	2020年01月	契約期間	2年
管理費等	8,000円/月		
駐車場			
現況	居住中 2022年09月30日退去予定	入居可能時期	2022年10月中旬予定
設備	B・T別,浴室暖房,浴室乾燥機,温水洗浄便座,洗面台,洗面所独立,ガスコンロ付,2口コンロ,システムキッチン,クローゼット,シューズボックス,人感センサー付照明,室内洗濯機置場,洗濯機置場,都市ガス,エアコン,C S,B S端子,インターネット使用料無料,ダブルロックドア,オートロック,モ...		
保険等	要 2年18,000円		
備考	短期解約違約金 1年未満1か月分 事務手数料:11,000円 n a v i サポート:990円/月 更新料:新賃料1.5ヶ月 賃貸保証:加入要 初回総賃料50%、月次1%		

みずべや 水商売のお部屋
新宿本店 新宿区新宿3-21-4新宿ニューターワビル1階
TEL 03-6279-2032



みずべや 歌舞伎のお部屋
あずま通り店 新宿区歌舞伎町1-8-3良川ビル2階
TEL 03-6205-5732



みずべや 池袋のお部屋
池袋店 豊島区池袋2-4-2YKビル1階
TEL 03-6907-2660

貸マンション

巣鴨駅

レアライズ巣鴨(レアライズスガモ) 503

間取り
1K

専有面積
26.00㎡

築年月
2019年03月



チェックポイント!

バイク置場有,駐輪場有,主要採光面:南向き,事務所使用不可,楽器不可,D I Y不可,外観タイル張り,常時ゴミ出し可能,24時間換気システム,B・T別,浴室乾燥機,温水洗浄便座,洗面台,洗面所独立,ガスコンロ付,2口コンロ,システムキッチン,収納スペース,クローゼット,シューズボックス,室内洗濯機置場,給湯,都市ガス,フローリング,エアコン,C S, B S端子,インターネット使用料無料,オートロック,モニタ付インターホン,防犯カメラ,バルコニー,エレベーター,宅配BOX



物件種目	貸マンション
最寄駅	巣鴨
間取タイプ	1K
賃料条件	賃料 94,500円 礼金1ヶ月 敷金なし 保証金なし

物件所在地	東京都豊島区巣鴨5丁目 8-3		
交通	J R山手線 巣鴨 徒歩9分		
建物	建物名	レアライズ巣鴨(レアライズスガモ) 503	
	構造・規模	R C 7階建/5階部分	
	使用部分積	26.00㎡	
	間取内訳	洋室7.9畳	
築年月	2019年03月	契約期間	1年
管理費等	10,000円/月 共益費なし 雑費なし		
駐車場			
現況	居住中	入居可能時期	2022年11月中旬予定
設備	B・T別,浴室乾燥機,温水洗浄便座,洗面台,洗面所独立,ガスコンロ付,2口コンロ,システムキッチン,収納スペース,クローゼット,シューズボックス,室内洗濯機置場,給湯,都市ガス,フローリング,エアコン,C S, B S端子,インターネット 使用料無料,オートロック,モニタ付インターホン,防犯カ...		
保険等	要 1年10,000円		
備考	★諸条件はレイズズの図面が優先となります ★諸条件はレイズズの図面が優先となります 契約事務手数料:3,300円 あんしんサポートα(1年間):16,500円 鍵交換代:27,500円 消臭除菌代:8,800円 更新料:新賃料0.75ヶ月 賃貸保証:加入要 賃貸保証サポート(賃料総額の5.5%)※月額払いプランも選択可能 利用駅1:都営三田線 巣鴨 徒歩9分 利用駅2:都電荒川線 新庚申塚 徒歩6分		

みずべや
水商売のお部屋
新宿本店 新宿区新宿3-21-4新宿ニュートラビル1階
TEL 03-6279-2032



みずべや
歌舞伎のお部屋
あずま通り店 新宿区歌舞伎町1-8-3良川ビル2階
TEL 03-6205-5732



みずべや
池袋のお部屋
池袋店 豊島区池袋2-4-2YKビル1階
TEL 03-6907-2660