

貸マンション

亀戸駅

ヴェルト亀戸II 505

間取り
1K

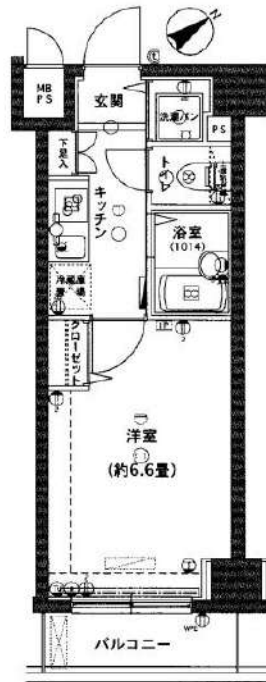
専有面積
21.28㎡

築年月
2006年03月



チェックポイント！

デザイナーズ、外観タイル張り、分譲タイプ、24時間換気システム、B・T別、シャワー、トイレ、洗面台、ガスコンロ付、2口コンロ、システムキッチン、収納スペース、クローゼット、シューズボックス、間接照明、室内洗濯機置場、洗濯機置場、給湯、都市ガス、フローリング、冷房、暖房、エアコン、オートロック、モニタ付オートロック、防犯カメラ、バルコニー、エレベーター、宅配BOX



物件種目	貸マンション
最寄駅	亀戸
間取タイプ	1K
賃料	73,000円
貸賃条件	礼金なし 敷金なし 保証金1ヶ月

物件所在地	東京都江東区亀戸7丁目 61-17		
交通	J R 総武・中央緩行線 亀戸 徒歩11分		
建物	建物名	ヴェルト亀戸II 505	
	構造・規模	RC 7階建/5階部分	
	使用部分積	21.28㎡	
	間取内訳		
築年月	2006年03月	契約期間	2年
管理費等	なし 共益費 10,000円/月		
駐車場			
現況	空家	入居可能時期	即時
設備	B・T別、シャワー、トイレ、洗面台、ガスコンロ付、2口コンロ、システムキッチン、収納スペース、クローゼット、シューズボックス、間接照明、室内洗濯機置場、洗濯機置場、給湯、都市ガス、フローリング、冷房、暖房、エアコン、オートロック、モニタ付オートロック、防犯カメラ、バルコニー、エレベーター...		
保険等	要 2年20,000円		
備考	保証金償却：解約時1ヶ月 その他償却条件：※契約時全額償却 事務手数料：5,500円 ホームマイスター24：16,500円 更新料：新賃料1ヶ月 賃貸保証：加入要 保証会社利用料、総賃料の50% 鍵交換代等：有 23,100円～ 利用駅1：都営新宿線 大島 徒歩9分 利用駅2：東武亀戸線 亀戸水神 徒歩11分		

みずいべや
水商売のお部屋

新宿本店 新宿区新宿3-21-4新宿ニューターワビル1階
TEL 03-6279-2032



みずいべや
歌舞伎のお部屋

あずま通り店 新宿区歌舞伎町1-8-3良川ビル2階
TEL 03-6205-5732



みずいべや
池袋のお部屋

池袋店 豊島区池袋2-4-2YKビル1階
TEL 03-6907-2660

貸マンション

八丁堀駅

トーシンフェニックス八丁堀(トーシンフェニックスハッチョウボリ) 602

間取り
1K

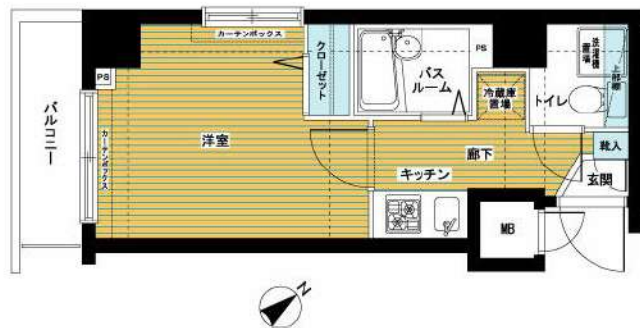
専有面積
19.96㎡

築年月
2003年03月



チェックポイント!

バイク置場有,駐輪場有,主要採光面: 南西向き,D I Y不可,2面採光外観タイル張り,常時ゴミ出し可能,分譲タイプ,角部屋,24時間換気システム,B・T別,シャワー,浴室乾燥機,トイレ,ガスコンロ可,2口コンロ,システムキッチン,グリル,クローゼット,シューズボックス,照明器具,室内洗濯機置場,給湯,都市ガス,フローリング,エアコン,オートロック,モニタ付オートロック,防犯カメラ,バルコニー,エレベーター,宅配BOX,クリーニングサービス



物件種目	貸マンション
最寄駅	八丁堀
間取タイプ	1K
賃料	75,000円
賃貸条件	礼金なし 敷金なし 保証金なし

物件所在地	東京都中央区新川2丁目 15-5		
交通	J R京葉線 八丁堀 徒歩5分		
建物	建物名	トーシンフェニックス八丁堀(トーシンフェニックスハッチョウボリ) 602	
	構造・規模	S R C 12階建/6階部分	
	使用部分積	19.96㎡	
	間取内訳	洋室5.6畳	
築年月	2003年03月	契約期間	2年
管理費等	10,000円/月 共益費なし 雑費なし		
駐車場	なし		
現況	空家	入居可能時期	即時
設備	B・T別,シャワー,浴室乾燥機,トイレ,ガスコンロ可,2口コンロ,システムキッチン,グリル,クローゼット,シューズボックス,照明器具,室内洗濯機置場,給湯,都市ガス,フローリング,エアコン,オートロック,モニタ付オートロック,防犯カメラ,バルコニー,エレベーター,宅配BOX,クリーニング...		
保険等	不要		
備考	鍵交換費用(税込): 22,000円 家財保険+付帯サービス(税込): 1,475円/月 更新料: 新賃料1ヶ月 賃貸保証: 加入要 初回保証料=賃料等×50%(法人50%)、月額保証料=賃料等×1% 利用駅1: 東京メトロ日比谷線 八丁堀 徒歩8分 利用駅2: 東京メトロ日比谷線 茅場町 徒歩8分		

みずべや
水商売のお部屋



新宿本店 新宿区新宿3-21-4新宿ニュータービル1階
TEL 03-6279-2032

みずべや
歌舞伎のお部屋

あずま通り店 新宿区歌舞伎町1-8-3良川ビル2階
TEL 03-6205-5732

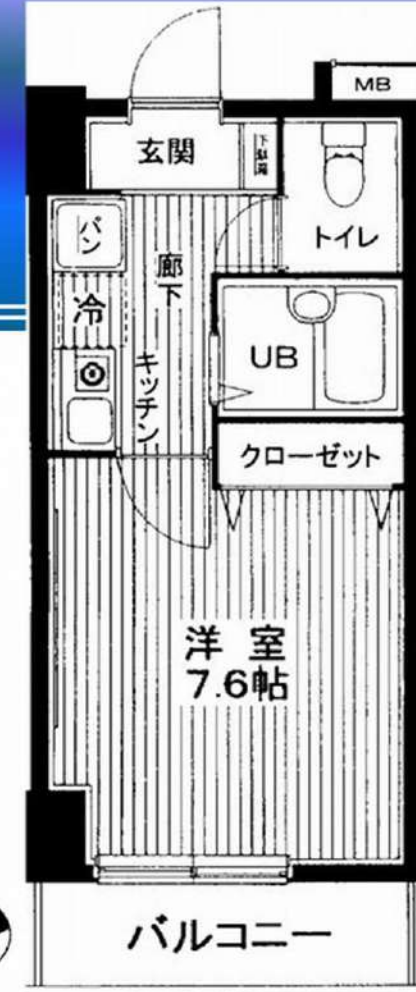


みずべや
池袋のお部屋

池袋店 豊島区池袋2-4-2YKビル1階
TEL 03-6907-2660

ヴェルト日本橋Ⅱツヴァイト

★ライフラインに関して★
 ※申込自由※
 ※PinT電気→着合通過後、PinT電気申込メールがきます
 ※オール電化対象外
 ※電気含むその他ライフライン→ライフライン取次業者からご案内
 事前にご案内をお願いします！※対象物件あり



■物件概要

- 名称 / ヴェルト日本橋Ⅱツヴァイト
- 所在地 / 中央区日本橋久松町6番8号
- 構造 / 鉄筋コンクリート造地上10階建
- 竣工 / 2002年2月
- 交通 / 東京メトロ日比谷線『人形町』駅徒歩6分
都営浅草線『東日本橋』駅徒歩4分
都営新高線『馬喰横山』駅徒歩6分

■賃貸条件

- 礼金 / 1ヶ月
- 敷金 / 0ヶ月
- 更新料 / 新賃料1.5ヶ月分
- 火災保険 / 18,000円
- 条件 / 文書事務手数料 5,500円(税込)
鍵交換費用 22,000円(税込)
振替事務手数料 330円(税込/月)
ステージ安心サポート24 19,800円(税込)
短期滞在予約金特約有 (1年末満1ヶ月)

■その他

- 保証会社加入のこと
保証人不要プランで相談可能
初回保証料：毎月支払額の30%～40%
※学生プラン有り：初回保証料 10,000円～
月額保証料 700円
★エボス⇒賃料等引落時から請求開始
★ルームバンクインシチュア⇒賃料月から請求開始
※保証会社利用しない場合は、敷金2ヶ月
※別途留学生プラン有 (連帯保証人不要)

～ご利用保証会社～
 エボスROOM iD・ルームバンクインシチュア
 初回保証料：保証人有30%・保証人なし40%
 ※留学生プラン 初回：毎月支払い合計額の100% (最低保証料30,000円)
 月額保証料 2% (最低保証料：1,000円)
 ※初期費用のお支払いにクレジットカード決済をご利用可
 ※法人様契約の際の諸条件は別途お問い合わせください

■設備概要

- ◇TVモニター付オートロック
- ◇エアコン1基
- ◇ウォシュレット
- ◇BSアンテナ
- ◇CATV(東京ペイネットワーク)
- ◇エレベーター1基
- ◇1口ガスシステムキッチン
- ◇室内洗濯機置場
- ◇インターネット個別対応(NTT)
- ◇宅配ボックス・メールボックス
- ◇駐輪場(無料)、要ステッカー
→申込方法や空き状況は要確認

【募集条件】

号室	賃料	間取り	専有面積	現況
502	¥ 80,000	1K	23.94㎡	現空
管理費 8,000円				

駐輪場
無料

宅配ボックス

※退去時、貸主の指定業者による室内のクリーニング費用(38,500円・税込)・エアコン内部洗浄(12,100円・税込/台)は借主様負担となります。

*図面と現況が異なる場合は、現況優先と致します。



水商売のお部屋

新宿本店 新宿区新宿3-21-4新館ニューワビル1階
TEL 03-6279-2032



歌舞伎のお部屋

あずま通り店 新宿区歌舞伎町1-8-3良川ビル2階
TEL 03-6205-5732



池袋のお部屋

池袋店 豊島区池袋2-4-2YKビル1階
TEL 03-6907-2660

貸マンション

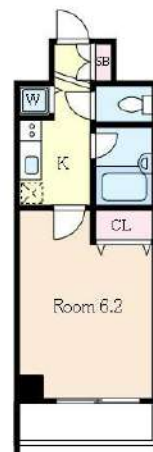
勝どき駅

コンシェルシア・デュー勝どき(コンシェルシア・デューカチドキ) 4階

間取り
1K

専有面積
21.70㎡

築年月
2008年09月



チェックポイント!

バイク置場有,駐輪場有,楽器不可,D I Y不可,ペット相談,ルームシェア不可,高齢者相談,外観タイル張り,常時ゴミ出し可能分譲タイプ,B・T別,シャワー,浴室暖房,浴室乾燥機,トイレ,洗面台,ガスコンロ付,2口コンロ,収納スペース,クローゼット,シューズボックス,室内洗濯機置場,給湯,都市ガス,エアコン,C S,B S端子,C A T V,インターネット対応,オートロック,防犯カメラ,エレベーター,宅配BOX

物件種目	貸マンション
最寄駅	勝どき
間取タイプ	1K
賃貸条件	賃料 84,000円 礼金1ヶ月 敷金なし 保証金なし

物件所在地	東京都中央区勝どき4丁目8-9		
交通	都営大江戸線 勝どき 徒歩5分		
建物	建物名	コンシェルシア・デュー勝どき(コンシェルシア・デューカチドキ) 4階	
	構造・規模	RC 8階建/4階部分	
	使用部分積	21.70㎡	
	間取内訳	洋室6.2畳	
築年月	2008年09月	契約期間	2年
管理費等	13,000円/月 共益費なし 雑費なし		
駐車場			
現況	空家	入居可能時期	即時
設備	B・T別,シャワー,浴室暖房,浴室乾燥機,トイレ,洗面台,ガスコンロ付,2口コンロ,収納スペース,クローゼット,シューズボックス,室内洗濯機置場,給湯,都市ガス,エアコン,C S,B S端子,C A T V,インターネット対応,オートロック,防犯カメラ,エレベーター,宅配BOX		
保険等	要 2年18,000円		
備考	更新料:新賃料1.25ヶ月 保証会社必須・短期解約違約金有、解約2ヶ月前予告 くらしーど24:16,500円 書類作成代:5,500円 鍵交換費:27,500円 宅配ボックスカードキー:3,300円 更新料:新賃料1.25ヶ月 賃貸保証:加入要 初回保証料:賃料/管理費50% (外国籍の場合100%)、年間保証料:1.2万、口座手数料:330円 利用駅1:東京メトロ有楽町線 月島 徒歩13分		

みずべや
水商売のお部屋

新宿本店 新宿区新宿3-21-4新宿ニューワールドビル1階
TEL 03-6279-2032



みずべや
歌舞伎のお部屋

あずま通り店 新宿区歌舞伎町1-8-3良川ビル2階
TEL 03-6205-5732



みずべや
池袋のお部屋

池袋店 豊島区池袋2-4-2YKビル1階
TEL 03-6907-2660

貸マンション

門前仲町駅

X E B E C 門前仲町 802

間取り
1K

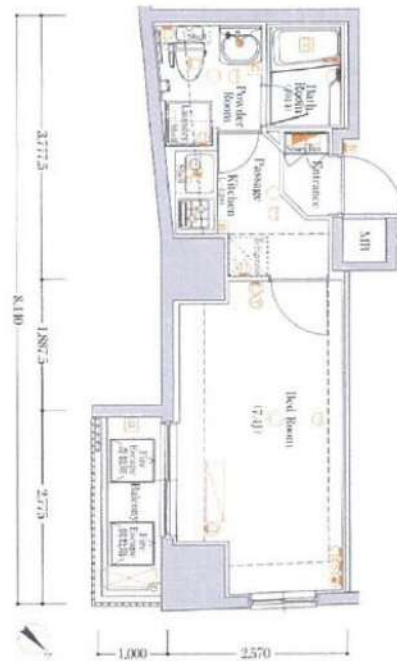
専有面積
22.27㎡

築年月
2011年04月



チェックポイント！

主要採光面：南東向き,事務所使用不可,SOHO使用不可,楽器不可,ペット不可,角部屋,B・T別,浴室乾燥機,洗面所独立,ガスコンロ付,2口コンロ,収納スペース,室内洗濯機置場,都市ガス,フローリング,エアコン,光ファイバー,オートロック,モニタ付インターホン,バルコニー,エレベーター



物件種目	貸マンション
最寄駅	門前仲町
間取タイプ	1K
賃貸条件	賃料 86,000円
	礼金なし 敷金なし 保証金なし

物件所在地	東京都江東区永代1丁目 14-27		
交通	東京メトロ東西線 門前仲町 徒歩6分		
建物	建物名	X E B E C 門前仲町 802	
	構造・規模	SRC 12階建/8階部分	
	使用部分積	22.27㎡	
	間取内訳	洋7.4 K2	
築年月	2011年04月	契約期間	2年
管理費等	8,000円/月		
駐車場			
現況	空家	入居可能時期	即時
設備	B・T別浴室乾燥機,洗面所独立,ガスコンロ付,2口コンロ,収納スペース,室内洗濯機置場,都市ガス,フローリング,エアコン,光ファイバー,オートロック,モニタ付インターホン,バルコニー,エレベーター		
保険等	要 2年15,000円		
備考	事務管理手数料:11,000円 鍵交換代等:有 22,000円~		

みずべや
水商売のお部屋
新宿本店 新宿区新宿3-21-4新宿ニュータービル1階
TEL 03-6279-2032



みずべや
歌舞伎のお部屋
あずま通り店 新宿区歌舞伎町1-8-3良川ビル2階
TEL 03-6205-5732



みずべや
池袋のお部屋
池袋店 豊島区池袋2-4-2YKビル1階
TEL 03-6907-2660

貸マンション

水天宮前駅

FORTIS 水天宮前 704

間取り
ワンルーム

専有面積
38.97㎡

築年月
2006年02月

チェックポイント！

主要採光面：南向き、ペット相談 小型犬可 猫可、分譲タイプ、オール電化、B・T別、シャワー、温水洗浄便座、洗面台、IHクッキングヒーター、システムキッチン、収納スペース、クローゼット、シューズボックス、室内洗濯機置場、給湯、フローリング、エアコン、オートロック、モニター付インターホン、バルコニー、エレベーター、宅配BOX



物件種目	貸マンション
最寄駅	水天宮前
間取タイプ	ワンルーム
賃貸条件	賃料 105,000円 礼金1ヶ月 敷金なし 保証金なし

物件所在地	東京都江東区佐賀2丁目3-4		
交通	東京メトロ半蔵門線 水天宮前 徒歩6分		
建物	建物名	FORTIS 水天宮前 704	
	構造・規模	RC 8階建/7階部分	
	使用部分積	38.97㎡	
間取内訳			
築年月	2006年02月	契約期間	2年
管理費等	15,000円/月		
駐車場			
現況	空家	入居可能時期	即時
設備	B・T別、シャワー、温水洗浄便座、洗面台、IHクッキングヒーター、システムキッチン、収納スペース、クローゼット、シューズボックス、室内洗濯機置場、給湯、フローリング、エアコン、オートロック、モニター付インターホン、バルコニー、エレベーター、宅配BOX		
保険等	要 2年20,000円		
備考	更新料新賃料1ヶ月+5500円 賃貸保証：加入要50%・80% 鍵交換代等：有 22,000円～ 利用駅1：都営大江戸線 門前仲町 徒歩12分		

みずべや
水商売のお部屋

新宿本店 新宿区新宿3-21-4新宿ニューワールドビル1階
TEL 03-6279-2032



みずべや
歌舞伎のお部屋

あずま通り店 新宿区歌舞伎町1-8-3良川ビル2階
TEL 03-6205-5732



みずべや
池袋のお部屋

池袋店 豊島区池袋2-4-2YKビル1階
TEL 03-6907-2660

～分譲賃貸マンション～

アイル銀座京橋壹番館

604号室

日比谷線

八丁堀駅徒歩1分

東西線茅場町駅 徒歩4分

山手線東京駅 徒歩7分



☆角部屋☆ 賃料 110,000円

管理費 10,000円

敷金 1ヶ月 礼金 1ヶ月

現況 10月15日退去予定



- バス・トイレ別
- モニター付オートロック
- 宅配BOX
- エレベーター
- エアコン基
- 室内洗濯
- クローゼット・収納
- システムキッチン
- 2口ガスコンロ
- 独立洗面台
- 浴室換気乾燥機

物件概要

所在地: 東京都中央区八丁堀2丁目22-12
 構造: RC地上12階建
 総戸数: 44戸
 築年数: 2013年1月
 間取り: 1K
 広さ: 26.55㎡

必要書類等

身分証明書・収入証明
 (※保険証は提出時記号・保険証番号をふせてください)
 家賃口座引落 (手数料は契約者負担となります)
 入居者サポート料 2年間 18,700円
 住宅総合保険 2年間 20,000円
 解約時敷金償却 1ヶ月 (法人契約に限り相談可)
 鍵交換代 24200円
 通常損耗は貸主負担です
 保証会社利用必須
 契約期間: 2年
 更新料: 新賃料の1ヶ月分

当社指定の保証会社をご利用頂くことが契約条件となります。



※図面と現況が異なる場合は現況を優先いたします。

みずべや
水商売のお部屋
新宿本店 新宿区新宿3-21-4新宿ニューワールドビル1階
TEL 03-6279-2032



みずべや
歌舞伎のお部屋
あずま通り店 新宿区歌舞伎町1-8-3良川ビル2階
TEL 03-6205-5732



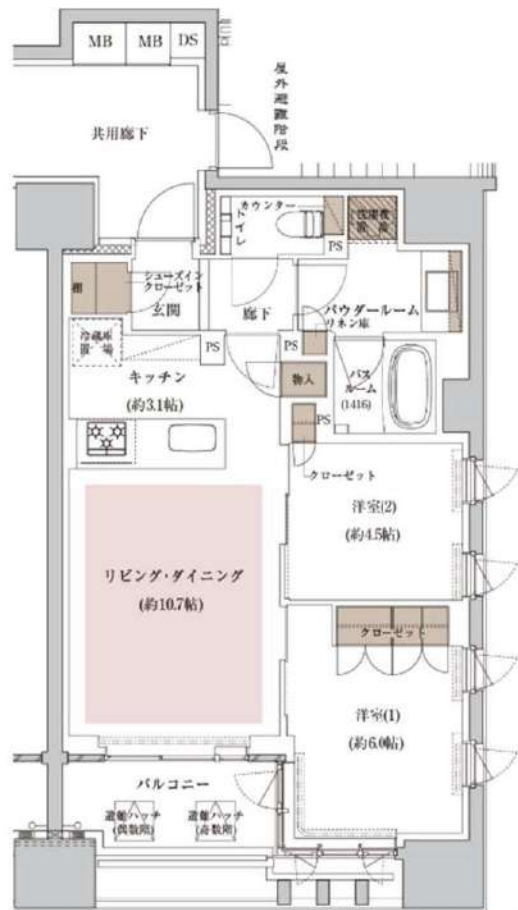
みずべや
池袋のお部屋
池袋店 豊島区池袋2-4-2YKビル1階
TEL 03-6907-2660

分譲賃貸マンション

FOR RENT

～「築地」駅徒歩5分～角部屋住戸～

物件名	PREMIST東銀座築地 Edge Court	
号室	904	
住所	東京都中央区築地七丁目10-13	
専有面積	58.02㎡	
バルコニー面積	5.60㎡	
間取り	2LDK	
構造	鉄筋コンクリート造地上14階地下1階建	
階数	9階部分	
総戸数	63戸	
築年月	2020年5月	
賃料	月額	295,000 円
共益費	月額	15,000 円
管理費	月額	なし 円
敷金	1ヶ月	
礼金	1ヶ月	
家財保険	23,000 円	
契約期間	2年間（普通借家）	
更新料	新賃料の1ヵ月分	
更新事務手数料	新賃料の0.25ヶ月（税別）	
解約予告	1ヶ月前予告	
入居時期	即日	
駐車場・駐輪場等	駐車場、バイク置場、自転車置場：要問合せ	
交通	東京地下鉄日比谷線「築地」駅徒歩5分 東京地下鉄有楽町線「新富町」駅徒歩7分 都営地下鉄浅草線「東銀座」駅徒歩11分	
設備	カラーモニター付インターホン・フローリング・追い焚き機能・ウォッシュレット一体型トイレ・床暖房・シューズクローゼット・浴室乾燥機・デスポーザー・食洗器・エアコン	
備考欄	※ペット飼育（預りも含む）不可 ※ピアノ等の楽器類は使用不可 ※喫煙は不可 ※民泊は不可 ※1年以内短期解約は家賃1ヵ月分をもって違約金とさせていただきます。	



※図面と現状に相違ある場合は、現状優先とします。
 ※写真は全て、2022年2月2日に撮影したものです。

・申込時必要書類

- ①個人契約者：収入証明・身分証明書等
 法人契約者：会社謄本・決算書・入居者の身分証明書写し
 ※海外貸主につき、法人契約時20.42%の源泉徴収あり
- ②入居者：住民票・身分証明書写し等



※保証会社（全保連・口座引落）の利用を必須とさせていただきます。

※退去時のハウスクリーニング、エアコン洗浄等を貸主指定の業者で借主負担にておこなっていただきます。

広告有効期限日2022年11月30日

みずべや
水商売のお部屋
新宿本店 新宿区新宿3-21-4新館コートビル1階
TEL 03-6279-2032



みずべや
歌舞伎のお部屋
あずま通り店 新宿区歌舞伎町1-8-3長川ビル2階
TEL 03-6205-5732



みずべや
池袋のお部屋
池袋店 豊島区池袋2-4-2YKビル1階
TEL 03-6907-2660