

# ルール仲六郷壺番館 608

物件種別	間取り	賃料	管理費等
マンション	1K	76,000円	8,000円

敷金/保証金	0円	礼金/権利金	76,000円
敷引/償却金		更新料	1ヶ月(新賃料)
更新事務手数料			
その他費用	[一時金]TFDclub:17,000円, 鍵交換費用:16,500円		
物件所在地	東京都大田区仲六郷4丁目31-2		
交通	京急本線 六郷土手駅 徒歩2分		
間取り詳細	6階: 洋室 6.00畳, K 2.50畳		
構造	鉄筋コンクリート 6階 / 8階建		
面積	21.17㎡	向き	西
築年月	2014年3月下旬	契約期間	普通借家契約 2年
退去日	2022年10月30日	入居時期	2022年11月下旬
駐車場	駐輪場		
設備	24時間換気システム, 2口コンロ, BS, CS, TVインターホン, エアコン, ガスコンロ設置済, ガス給湯, クローゼット, システムキッチン, シャワー, トイレ有, バス・トイレ別, バス有, フローリング, ユニットバス, 温水洗浄便座, 光ファイバー, 室内洗濯機置場, 照明付き, 洗面化粧台, 洗面所独立, 洗面台, 浴室乾燥, 24時間ゴミ出し可, エレベーター, 宅配BOX, 敷地内ゴミ置き場		
入居諸条件			
損害保険	要 18,000円 (2年)		
保証会社	必須 初回保証料30%(家賃+管理費)年間保証料10,000円 ※学生初回保証料9,000円		
備考			

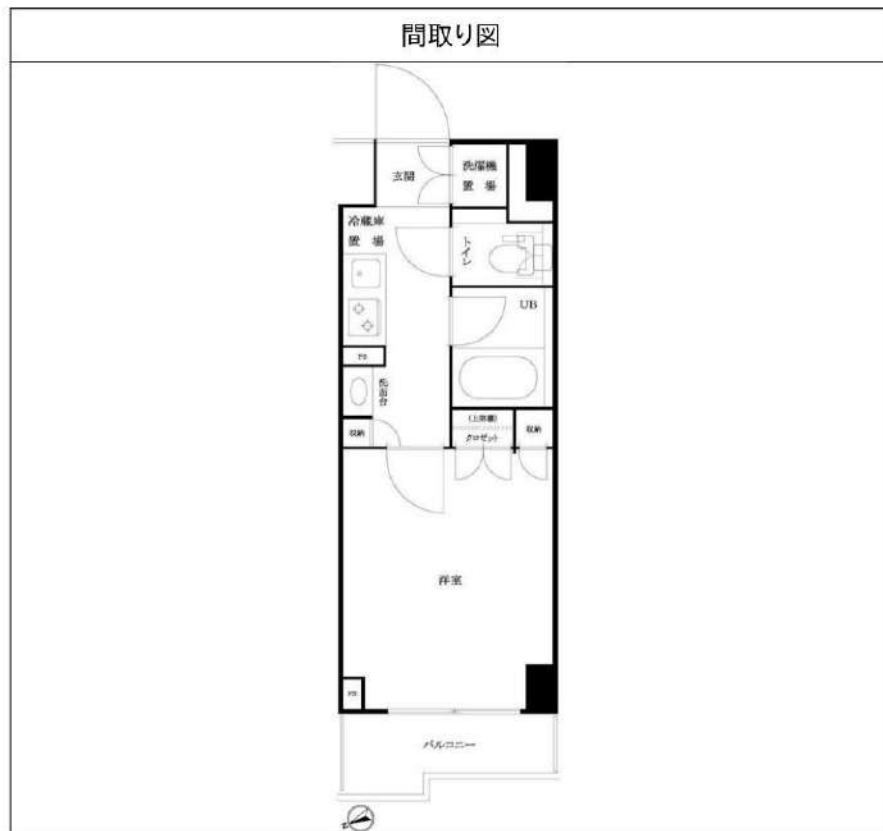
2F以上,オートロック,ダブルディンプルキー,ダブルロック,ディンプルキー,モニタ付オートロック,外壁タイル張り,分譲タイプ

**外観**



**その他**





※図面と異なる場合は現況を優先となります。



**新宿本店** 新宿区新宿3-21-4新宿ニュータウンビル1階  
TEL 03-6279-2032



**あずま通り店** 新宿区歌舞伎町1-8-3良川ビル2階  
TEL 03-6205-5732



**池袋店** 豊島区池袋2-4-2YKビル1階  
TEL 03-6907-2660

五反田駅徒歩10分！  
『高層階・角部屋・2面採光』  
国籍不問・職業相談・年齢相談！

間取り 1K

専有面積 21.83㎡

築年月 2004年02月



最寄駅	五反田駅
間取タイプ	1K
賃貸条件	賃料 83,000円
	礼金なし 敷金なし 保証金なし

物件所在地	東京都品川区西五反田7丁目24-9		
交通	JR山手線 五反田 徒歩10分		
建物	建物名	シンシアフォーディ五反田WEST 1101	
	構造・規模	SRC 13階建/11階部分	
	使用部分積	21.83㎡	
	間取内訳	洋6.2	
築年月	2004年02月	契約期間	2年
管理費等	10,000円/月		
駐車場	空無		
現況	空家	入居日	相談
設備	B・T別、シャワー、浴室暖房、浴室乾燥機、トイレ、温水洗浄便座、洗面台、ガスコンロ付、2口コンロ、システムキッチン、クローゼット、シューズボックス、人感センサー付照明、室内洗濯機置場、洗濯機置場、給湯、都市ガス、フローリング、冷房、暖房、エアコン、C、S、B端子、インターネット対応、タ...		
保険等	要 2年20,000円		
備考	短期解約違約金あり（1年未満解約）ペット飼育時敷金・礼金共に1ヶ月積み増し、管理費2000円アップ クリーニング費用：54,450円 更新事務手数料：41,500円 安心入居サポート：1,100円/月 更新料：新賃料1ヶ月 賃貸保証：加入要 クレディセゾン初回総賃料40% / 月次総賃料1% 鍵交換代等：有 22,000円～ 利用駅1：東急池上線 戸越銀座 徒歩10分		

## 貸マンション

### チェックポイント！

- 駐輪場有(無料) ● 主要採光面：南西向き ● 社宅可 ● 事務所使用可 ● SOHO使用可 ● ペット相談 小型犬可 猫可(体長50cm以内) ● ルームシェア可 ● 二人入居可 ● 高齢者相談 ● 2面採光 ● 外観タイル張り ● 常時ゴミ出し可能 ● 分譲タイプ ● 角部屋 ● B・T別 ● シャワー ● 浴室暖房 ● 浴室乾燥機 ● トイレ ● 温水洗浄便座 ● 洗面台 ● ガスコンロ付 ● 2口コンロ ● システムキッチン ● クローゼット ● シューズボックス ● 人感センサー付照明 ● 室内洗濯機置場 ● 洗濯機置場 ● 給湯 ● 都市ガス ● フローリング ● 冷房 ● 暖房 ● エアコン ● C ● S ● B端子 ● インターネット対応 ● ダブルロックドア ● オートロック ● モニタ付オートロック ● ディンプルキー ● 防犯カメラ ● パルコニー ● エレベーター ● 宅配BOX

この図面は物件情報の一部を抜粋して掲載しております。(現況優先)  
入居日・引渡日変更や付帯条件、別途料金等が発生する場合がありますのでご確認ください。

みずべや  
水商売のお部屋  
新宿本店 新宿区新宿3-21-4新宿ニューワールドビル1階  
TEL 03-6279-2032



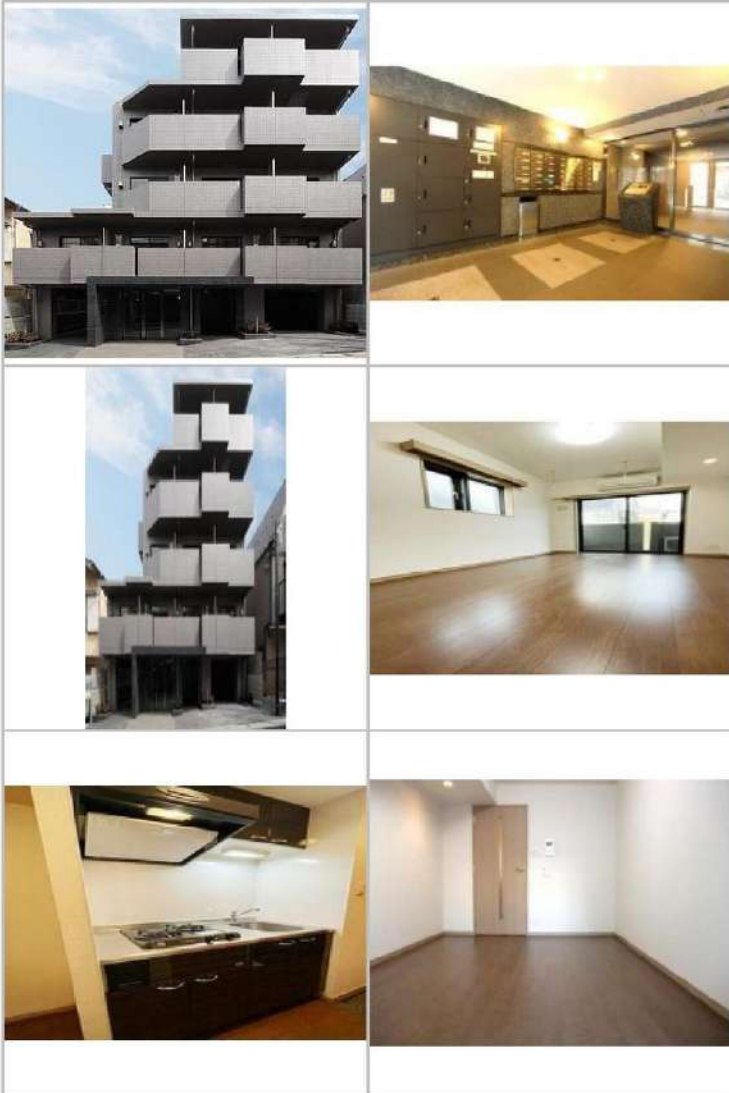
みずべや  
歌舞伎のお部屋  
あずま通り店 新宿区歌舞伎町1-8-3良川ビル2階  
TEL 03-6205-5732



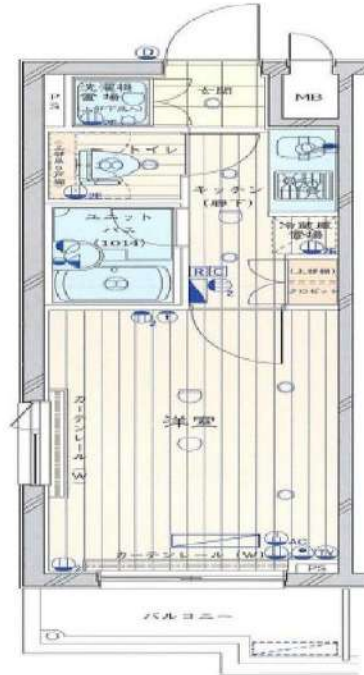
みずべや  
池袋のお部屋  
池袋店 豊島区池袋2-4-2YKビル1階  
TEL 03-6907-2660

# ルーブル大崎参番館

- ◆角部屋/2面採光 ◆ウォシュレット
- ◇周辺環境充実 ◇複数路線駅利用可能



☆最寄り駅『下神明』徒歩7分☆



++++ 洋室 約6.5帖 +++++

- 浴室換気乾燥機
- 室内洗濯機置場
- クローゼット
- バルコニー
- 2口ガスコンロシステムキッチン
- バス・トイレ別
- シューズボックス
- エアコン
- 防犯カメラ
- メールボックス
- 宅配ボックス
- BS/CS対応(要確認)
- 駐輪場/バイク置場(空要確認)
- TVモニター付オートロック
- エレベーター
- 敷地内ゴミ置き場
- CATV対応(要確認)

【個人契約】契約者：住居票、顔写真身分証ファーストコピー（運転免許証+保険証）、家賃引落口座、銀行印、源泉徴収票  
保証人：連帯保証人確認書、印鑑証明、顔写真身分証ファーストコピー（運転免許証+保険証）、源泉徴収票  
【法人契約】契約者：会社印本、印鑑証明/入居者：住居票、顔写真身分証ファーストコピー  
保証人：連帯保証人確認書、印鑑証明、源泉徴収票

号室	賃料		
401	85,000円		
管理費	0円		
敷金	1ヶ月	礼金	0ヶ月
保証金	0ヶ月	敷引/償却	1ヶ月
所在地	東京都品川区 西品川1丁目13-13		
交通	東急大井町線 下神明 徒歩7分 JR山手線 大崎 徒歩11分 JR京浜東北線 大井町 徒歩13分		
構造	鉄筋コンクリート(RC造) 5階建		
専有面積	20.25㎡	開口部方位	南東
総戸数	39戸	間取り	1K
築年月	2009/04	契約期間	2年
入居日	相談 10/20退去		
設備等	都市ガス、公共下水、オートロック、TVドアホン、宅配BOX、B・T別、浴室乾燥機、洗濯機置き場室内、2階以上の物件、2人入居可、ガスコンロ、システムキッチン、コンロ2口、バルコニー、エレベーター、CATV、CSアンテナ、BSアンテナ、エアコン、外国人相談、角部屋、防犯カメラ、温水洗浄便座、ルームシェア相談、入居条件水商売相談、収納、下駄箱、モニタ付オートロック、敷地内ゴミ置き場		
備考	<small>敷金契約時1ヶ月分賃料/戻状回復費用 ・火災保険料20,000円/2年間 24h生活サポート加入15,500円税込/2年間 入居時振込費用3,200円税込 鍵交換代3,000円税込 契約事務手数料1,000円税込 保証人不要システム利用必須 法人契約の場合は応相談 オリコクレジットインシユア 初回資料集積の50%～年毎10,000円 オリコ利用時のみ次回収納代行手数料、月額330円税込 ・短期解約違約金有 ※半年未満の解約の際は、資料管理費後続2ヶ月分ご負担 ⇒1年未満の解約の際は、資料管理費後続1ヶ月分ご負担 解約予告1ヶ月前 生活保護不可</small>		

図面が現状と異なる場合は現状優先とします。  
更新料:新賃料の1ヶ月分

**みずべや**  
水商売のお部屋

**新宿本店** 新宿区新宿3-21-4新宿エキュートビル1階  
TEL 03-6279-2032



**みずべや**  
歌舞伎のお部屋

**あずま通り店** 新宿区歌舞伎町1-8-3良川ビル2階  
TEL 03-6205-5732



**みずべや**  
池袋のお部屋

**池袋店** 豊島区池袋2-4-2YKビル1階  
TEL 03-6907-2660

SYFORME SHIMOMARUKO II (シーフォルム下丸子ツー)		505号室	
賃料	85,500円	共益費	8,000円
敷金	0ヶ月	礼金	1ヶ月
所在地	東京都大田区下丸子1丁目1番18号		
交通	東急多摩川線 『武蔵新田』 駅 徒歩4分 東急多摩川線 『下丸子』 駅 徒歩6分 東急池上線 『千鳥町』 駅 徒歩8分		
構造	鉄筋コンクリート造	地上6階建	竣工 2017年9月
間取り	1K	平米数	25.50㎡
契約	普通借家契約	期間	2年間
解約	2か月前 (大手法人の場合相談可)		
更新料	新賃料1ヶ月分	ペット	不可
現況	居住中 (11/13解約・退去予定)	入居日	11月下旬予定
火災	20,000円/2年	カギ	27,500円 (税込) /入居時
保険		交換代	
備考	<ul style="list-style-type: none"> <li>◆貸主指定保証会社利用 クレディセゾン・エルズサポート、アーク賃貸保証のいずれかを利用。 (初回保証料40%、年間保証料10,000円) (外国籍の方の場合：エポスGTNを利用。 初回保証料60%、月額保証料2%、年間保証料無し、 18歳以上申込可、海外審査も可能です)</li> <li>◆ルームクリーニング代 (52,800円 (税込) /退去時)</li> <li>◆SYLAプレミアムクラブ加入 (1,100円 (税込) /月) 消費税等の税率が変動した場合には、変動後の税率により再計算する。</li> </ul>		
設備	オートロック・カラーモニター付インターホン・宅配ボックス エレベーター・エアコン・バストイレ別・ウォシュレット フローリング・システムキッチン・浴室換気乾燥機 インターネット無料		

シーラのマンションにお住まいの方には  
お得な情報が盛りだくさん！！

シーラのマンションにお住まいの方  
**優待割引！**  
休日はレンタカーでお出かけ♪

日産レンタカー × SYLA

低糖質メニューで健康生活♪  
新しい住まいで、  
新しい食生活をはじめませんか。

noSh ナッシュ × SYLA

シーラのスタイリッシュなマンションで  
空間価値の向上を！【レンタル家具】  
★シーラ会員限定価格★

CLAS × SYLA

その他多数提携店あり！

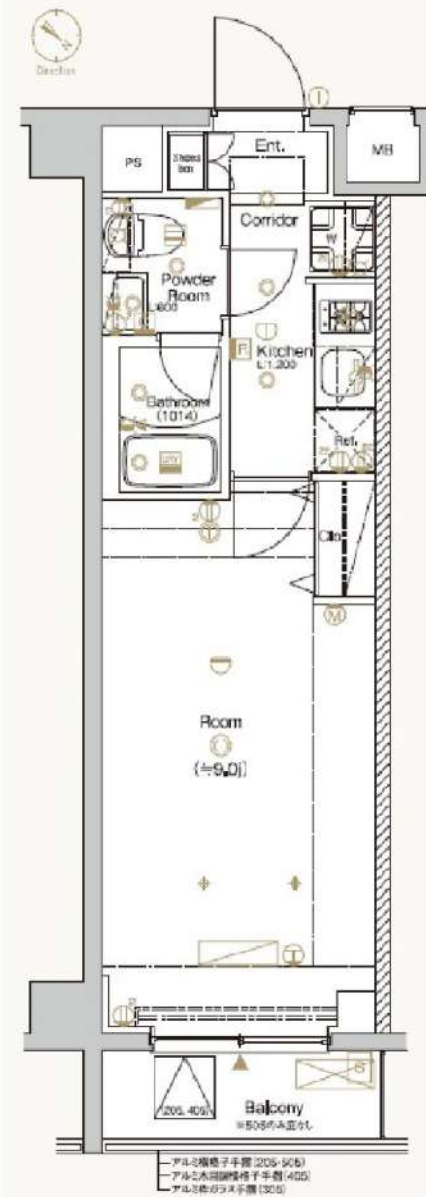


インターネット  
マンション



本物件は、(株)シーファブが提供するインターネットサービスの一括契約により常時接続環境を充実した「インターネット使い放題」のマンションです。

入居後すぐに使える常時接続型 (マンション一括導入方式) を採用。



※図面と相違する場合は現況を優先いたします。

みずべや  
水商売のお部屋

新宿本店 新宿区新宿3-21-4新宿ニュータワービル1階  
TEL 03-6279-2032



みずべや  
歌舞伎のお部屋

あずま通り店 新宿区歌舞伎町1-8-3良川ビル2階  
TEL 03-6205-5732



みずべや  
池袋のお部屋

池袋店 豊島区池袋2-4-2YKビル1階  
TEL 03-6907-2660

# 貸マンション

平和島駅

ガリシア平和島 201

間取り  
1K

専有面積  
25.20㎡

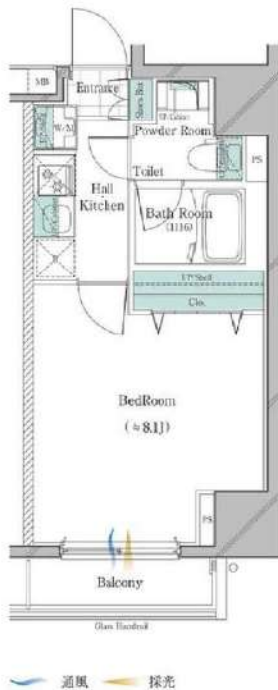
築年月  
2019年11月



インターネット・Wi-Fi無料  
駅徒歩3分の好立地、南向き！

### チェックポイント！

主要採光面：南向き住宅可ベント相対 小型犬可 猫可(1匹につき敷金1ヶ月追加)、ルームシェア不可 二人入居可、デザイナーズ外観タイル張り、常時ゴミ出し可能分譲タイプ、角部屋24時間換気システム、B・T別、シャワー、浴室暖房、浴室乾燥機、トイレ、温水洗浄便座、洗面所洗面台、シャワー付洗面化粧台洗面所独立、ガスコンロ付、ガスコンロ可、2口コンロ、システムキッチン、収納スペース、全居室収納、クローゼット、室内洗濯機置場、洗濯機置場、室内物干し給湯都市ガス、フローリング、浴房、暖房、エアコン、全居室エアコン有線放送、C.S.B.S端子、MMコンセント、インターネット対応、インターネット使用料無料、ダブルロックドア、オートロック、モニ。



物件種目	貸マンション
最寄駅	平和島
間取タイプ	1K
賃料	賃料 90,000円
賃借条件	礼金なし 敷金なし 保証金なし

物件所在地	東京都大田区大森東1丁目1-15		
交通	京急本線 平和島 徒歩3分		
建物	建物名	ガリシア平和島 201	
	構造・規模	RC 12階建/2階部分	
	使用部分積	25.20㎡	
	間取内訳	洋 8.1	
築年月	2019年11月	契約期間	2年
管理費等	なし 共益費10,000円/月		
駐車場			
現況	居住中 2022年11月05日退去予定	入居可能時期	相談
設備	B・T別、シャワー、浴室暖房、浴室乾燥機、トイレ、温水洗浄便座、洗面所、洗面台、シャワー付洗面化粧台、洗面所独立、ガスコンロ付、ガスコンロ可、2口コンロ、システムキッチン、収納スペース、全居室収納、クローゼット、室内洗濯機置場、洗濯機置場、室内物干し給湯、都市ガス、フローリング、浴房...		
保険等	要		
備考	火災保険及び緊急24時間駆け付けサービス等が付帯した入居者様への安心サービス「BR1サポート24」への加入が必須となります。(月額1,500円) 申込は「申込受付くん」よりお手続きください。 更新事務手数料：新賃料0.5ヶ月 更新料：新賃料1ヶ月 賃貸保証：加入要 <個人> ジャックス[VICCS-ONE] 初回：合計家賃50% 事務手数料：合計家賃1%/月 更新料：10,500円/年 <法人> エボスカード[ROOM ID] 初回：合計家賃50% 1年ごと更新料あり 鍵交換代等：有 33,000円～ 利用駅1：京急本線大森町 徒歩8分		

この図面は物件情報の一部を抜粋して掲載しております。(現況優先)  
入居日・引渡日変更や付帯条件、別途料金等が発生する場合がありますのでご確認ください。

at home

infosheet 物件番号 69745539059

みずべや  
水商売のお部屋

新宿本店 新宿区新宿3-21-4新館ニューワビル1階  
TEL 03-6279-2032



みずべや  
歌舞伎のお部屋

あずま通り店 新宿区歌舞伎町1-8-3良川ビル2階  
TEL 03-6205-5732



みずべや  
池袋のお部屋

池袋店 豊島区池袋2-4-2YKビル1階  
TEL 03-6907-2660

# 貸マンション

五反田駅

ガリシア御殿山 601

間取り  
1K

専有面積  
20.74㎡

築年月  
2015年10月



2駅6路線利用可能  
インターネット、Wi-Fi無料

### チェックポイント！

主要採光面：東向き住宅可二人入居可、デザイナーズ外観タイル張り、常時ゴミ出し可能分譲タイプ、角部屋2時間換気システム、B・T別シャワー、浴室乾燥機、トイレ温水洗浄便座、洗面所洗面台、洗面所独立ガスコンロ付、2口コンロシステムキッチン収納スペース、全居室収納クローゼット、シューズボックス、室内洗濯機置場洗濯機置場給湯都市ガス、フローリング、冷房、暖房、エアコン、金庫、C S、B S端子、MMコンセント、インターネット対応インターネット使用料無料、ダブルロックドア、オートロックモニター付オートロック、モニター付インターホン、ディンプルキー、防犯カメラ24時間セキュリティモニターエレベーター完備BOX



物件種目	貸マンション
最寄駅	五反田
間取タイプ	1K
賃料	賃料 93,000円
礼金	礼金1ヶ月 敷金なし 保証金なし

物件所在地	東京都品川区東五反田2丁目19-4		
交通	JR山手線 五反田 徒歩7分		
建物	建物名	ガリシア御殿山 601	
	構造・規模	RC 11階建/6階部分	
	使用部分積	20.74㎡	
	間取内訳	洋6.1	
築年月	2015年10月	契約期間	2年
管理費等	なし 共益費10,000円/月		
駐車場			
現況	居住中	2022年10月29日退去予定	入居可能時期 相談
設備	B・T別シャワー浴室乾燥機トイレ温水洗浄便座洗面所洗面台洗面所独立ガスコンロ付、2口コンロシステムキッチン収納スペース、全居室収納クローゼット、シューズボックス、室内洗濯機置場洗濯機置場給湯都市ガス、フローリング、冷房暖房エアコン、全居室エアコン、C S...		
保険等	要		
備考	火災保険及び緊急24時間駆け付けサービス等が付帯した入居者様への安心サービス「BR1サポート24」への加入が必須となります(月額1,500円) 申込は「申込受付くん」よりお手続きください。更新料:新賃料1ヶ月 賃貸保証:加入費<個人>ジャケットス [VICC S-ONE] 初回:合計家賃50% 事務手数料:合計家賃1%/月 更新料:10,500円/年 <法人>エボスカード [ROOM i D] 初回:合計家賃50% 1年ごと更新料あり 鍵交換代等:有 33,000円~ 利用駅1:東急池上線 五反田 徒歩7分 利用駅2:湘南新宿ライン(前橋~小田原) 大崎 徒歩9分		

この図面は物件情報の一部を抜粋して掲載しております。(現況優先)  
入居日・引渡日変更や付帯条件、別途料金等が発生する場合がありますのでご確認ください。

at home

infosheet 物件番号 69772807062

みずべや  
水商売のお部屋

新宿本店 新宿区新宿3-21-4新宮ニュートピアビル1階  
TEL 03-6279-2032



みずべや  
歌舞伎のお部屋

あずま通り店 新宿区歌舞伎町1-8-3良川ビル2階  
TEL 03-6205-5732



みずべや  
池袋のお部屋

池袋店 豊島区池袋2-4-2YKビル1階  
TEL 03-6907-2660