

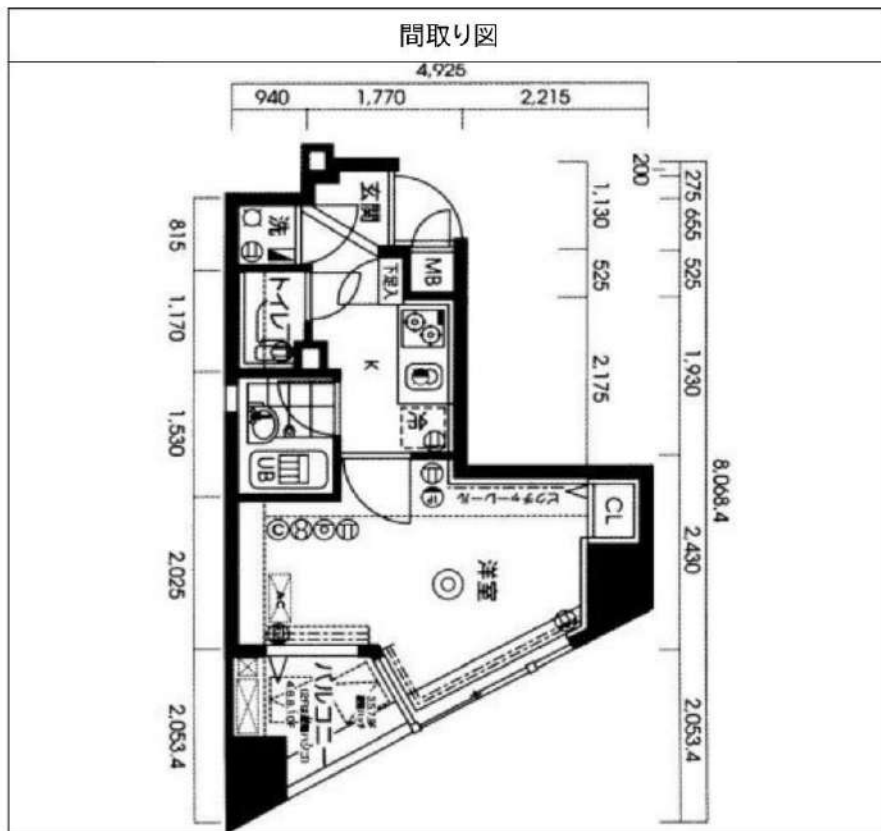
# レヴリファイズマナ 403

物件種別	間取り	賃料	管理費等
マンション	1K	70,000円	15,000円

《必須》ベルプラス[家財保険/設備トラブル24時間駆け付け/騒音・近隣トラブルサポート]  
【月額:1900円(税込)]or【2年一括:38000円(税込)]選択可※但し一括払いは途中解約返金不可

【建物管理会社:株式会社サンフィール TEL:】 ペット種類・インターネット・BS・CS・駐車場・バイク置き場・駐輪場など共有部分に関しては建物管理会社にご確認下さい ※ペット可の場合は敷金積増(償却)となります。

外観	
その他	



敷金/保証金	0円	礼金/権利金	0円
敷引/償却金		更新料	1.5ヶ月(新賃料)
更新事務手数料	0円		
その他費用	[一時金] 鍵交換費: 33,000円, 室内抗菌代: 13,000円 [月次費用] ベルプラス: 1,900円		
物件所在地	東京都豊島区南大塚2丁目32-10		
交通	山手線 大塚駅 徒歩5分 東京メトロ丸ノ内線 新大塚駅 徒歩6分		
間取り詳細			
構造	鉄筋コンクリート 4階 / 10階建		
面積	20.43㎡	向き	東
築年月	2007年6月	契約期間	普通借家契約 2年
退去日	2022年10月8日	入居時期	2022年10月下旬 予定
駐車場	無 駐輪場		
設備	オートロック, 2F以上, 2口コンロ, CATV, TVインターホン, 浴室乾燥, ガスコンロ, ガスコンロ設置済, エアコン, クローゼット, システムキッチン, シャワー, シューズボックス, バス・トイレ別, フローリング, 洗面台, 当社管理物件, エレベーター, 宅配BOX, 防犯カメラ, 24時間ゴミ出し可, 敷地内ゴミ置き場, 分譲タイプ		
入居諸条件	ルームシェア可, 飲食店不可, 外国人可, 学生専用可, 楽器使用不可, 高齢者可, 子供相談, 事務所不可, 性別不問, 単身可, 二人入居可, 法人可		
損害保険			
保証会社	必須 [初回: 賃料等総額の50%] カーサ: 1%/月 JRAG: 1万円/年 エポス: 1.3%/月		
備考	内見・申込はいい物件スクエア ベルプラス[家財保険/設備トラブル24時間駆け付け/騒音・近隣トラブルサポート] ※[2年一括型: 38,000円(税込)]も選択可能ですが、途中解約されても返金していません。短期解約違約金: 1年未満は総賃料2ヶ月分、1年以上1.5年未満は総賃料1.5ヶ月分。ペット飼育可能の場合は敷金積増/償却となります。法人様申込の場合、条件によっては礼金増額になる場合がございます。		

※図面と異なる場合は現況を優先となります。

**みずべや**  
水商売のお部屋

**新宿本店** 新宿区新宿3-21-4新宮ニュータウンビル1階  
TEL 03-6279-2032



**みずべや**  
歌舞伎のお部屋

**あずま通り店** 新宿区歌舞伎町1-8-3良川ビル2階  
TEL 03-6205-5732



**みずべや**  
池袋のお部屋

**池袋店** 豊島区池袋2-4-2YKビル1階  
TEL 03-6907-2660

更新時、エアコン・水回り清掃無料でサービスします！  
各住戸専用トランクルーム付きで家具家電等保存が可能

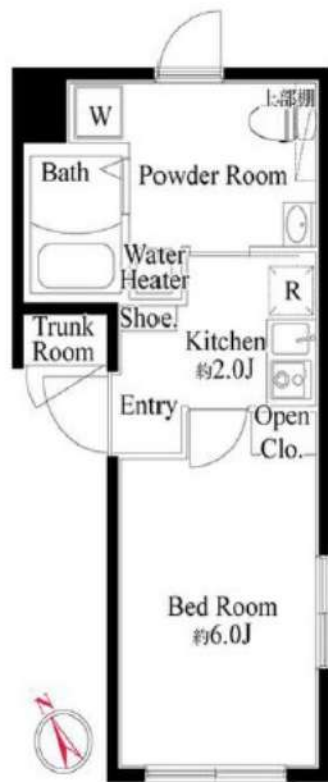
Access

西武池袋線  
「富士見台」 駅徒歩 6分



西武池袋線  
「練馬高野台」 駅徒歩 10分

- カラーTVモニター付オートロック
- 玄関錠はダブルロック・ディンプルキー採用
- 共用部には防犯カメラ2台設置
- 夜間の帰宅でも安心な人感センサーライト
- 収納力の高いオープンクローゼット
- 遮音性に優れたフローリング調仕上げ
- 室内を快適に保つエアコン設置
- お掃除楽々！2口IHシステムキッチン
- 雨天・冬は必須！浴室換気乾燥暖房機
- 高温差湯機能付きバス
- ★Wi-Fiインターネット無料使い放題
- ↑速度等詳細はTEL0120-988-660
- 清潔な暖房付き温水シャワートイレ
- スタイリッシュな独立洗面台
- ペット飼育可(敷金1ヶ月)
- ↑(猫2匹若しくは中型犬1匹まで)
- BS・110°CS利用可能(別途費用)
- 共用部内廊下
- 入居者専用敷地内ゴミ置き場
- 24時間利用可能な宅配ボックス



0302 号室 専有面積 21.32㎡

間取 1K

賃料 **72,000** 円/月

共益費 10,000 円/月

物件概要

所在地／ 東京都練馬区富士見台2丁目18-21  
構造・規模／ 鉄筋コンクリート造 5階建  
総戸数／ 10 戸  
築年月／ 2020年06月20日  
入居日／ 2022年11月20日

契約条件

保証金1ヶ月 (契約時償却)

C保証会社加入条件有(家賃総額の40%～)  
保証金契約時償却  
24時間安心サポート料22,000円継交代19,800円  
室内抗菌処理代16,500円事務手数料5,500円  
当社指定賃貸入居者総合保険加入の事(別途費用)  
※賃料口座引落とし(口座振替手数料要確認)  
普通賃貸借2年契約  
※駐輪不可



**24時間安心サポート**

設備のトラブルに24時間365日の受付体制

**医療健康サービス 24**

看護師が24時間365日ご相談に応じます。

みずべや  
水商売のお部屋  
新宿本店 新宿区新宿3-21-4新宿ニューパークビル1階  
TEL 03-6279-2032



みずべや  
歌舞伎のお部屋  
あずま通り店 新宿区歌舞伎町1-8-3良川ビル2階  
TEL 03-6205-5732



みずべや  
池袋のお部屋  
池袋店 豊島区池袋2-4-2YKビル1階  
TEL 03-6907-2660

築浅分譲賃貸マンション

# AZEST光が丘

都営大江戸線「光が丘」駅 徒歩9分  
 都営大江戸線「練馬春日町」駅 徒歩13分



ペット飼育可 (小型犬または猫)

※ペット飼育時、敷金1ヶ月増 (解約時償却)

インターネットWi-Fi無料

※Wi-Fi LANケーブルにてインターネット無料使用可能

203号室 1K : 26.54㎡

賃料: 73,000円  
 共益費: 15,000円

10月中旬入居可能予定

■物件概要・賃貸条件

所在地	東京都練馬区高松 4-13-24	敷金	0ヶ月
構造	RC造 8階建	礼金	1ヶ月
築年月	2019年11月	家財保険	20,000円/2年
契約期間	2年間	安心サポート	16,500円(税込)/2年
更新料	新賃料の1ヶ月分	鍵交換費	27,500円(税込)
更新手数料	20,000円(税別)	◆メンテナンス費 賃料1ヶ月分(解約時償却) ◆大手法人契約は連帯保証人等相談可。 但し、敷金2ヶ月、礼金2ヶ月 ◆ペット飼育可(小型犬または猫1匹まで)。 飼育時敷金1ヶ月増(償却) ◆1年未満の解約は賃料1ヶ月分の違約金あり ◆建物管理会社 AZEST-PRO(株) 03-5960-1800	
賃貸保証料	賃料総額50% 1年毎1万円 月額引落300円 ※CASA		

■快適で充実した設備・仕様

エレベーター	メールBOX	宅配BOX
オートロック	TVモニター付インターホン	エアコン
フローリング	バス・トイレ別	温水洗浄便座
システムキッチン	2口ガスコンロ	室内洗濯機置場
洗髪洗面化粧台	浴室換気乾燥暖房機	ウォークインクローゼット
24時間対応ゴミ置場	BS/CS110°	インターネット無料
駐輪場(要契約)	防犯カメラ	

※図面と現況が異なる場合、現況優先となります。

みずべや  
水商売のお部屋

新宿本店 新宿区新宿3-21-4新宿ニューターワビル1階  
TEL 03-6279-2032



みずべや  
歌舞伎のお部屋

あずま通り店 新宿区歌舞伎町1-8-3良川ビル2階  
TEL 03-6205-5732



みずべや  
池袋のお部屋

池袋店 豊島区池袋2-4-2YKビル1階  
TEL 03-6907-2660

# フェニックス練馬桜台 322

物件種別	間取り	賃料	管理費等
マンション	1K	78,000円	4,000円

敷金/保証金	78,000円	礼金/権利金	78,000円
敷引/償却金		更新料	1ヶ月(新賃料)
更新事務手数料			
その他費用	<small>[-一時金] 鍵交換費用(税込): 22,000円                  [月次費用] 家財保険+付帯サービス(税込): 1,475円                  (備考) ■契約時: 当月分+翌月分の賃料・管理費をお支払い頂きます ■ペット飼育時: 敷金1ヶ月追加(別途飼育相則参照・要申請書) ■解約時: ルームクリーニング費用及び借主負担分の原状回復費用をお支払い頂きます</small>		
物件所在地	東京都練馬区豊玉北3丁目12-17		
交通	西武池袋線 桜台駅 徒歩9分 都営大江戸線 新江古田駅 徒歩10分		
間取り詳細	3階: 洋室 6.30畳		
構造	鉄筋コンクリート 3階 / 7階建		
面積	22.64㎡	向き	南西
築年月	2012年1月6日	契約期間	普通借家契約 2年
退去日		入居時期	相談
駐車場	要問合せ 駐輪場 バイク置き場		
設備	2口ガス 独洗 浴室換気乾燥機 温水洗浄便座 エアコン フローリング 角部屋二面採光		
入居諸条件	ペット可		
損害保険			
保証会社	必須 初回保証料=賃料等×50%(法人50%)、月額保証料=賃料等×1%		
備考	■民泊利用不可 ■自転車: 月額500円 バイク: 月額2,000円(契約時2年間一括払い※台数要確認) ■部屋タイプ: R ※内装は入居までに変更となる場合がございます		

### 外観



---

### その他



※図面と異なる場合は現況を優先となります。

みずべや 水商売のお部屋

**新宿本店** 新宿区新宿3-21-4新宿ニューワールドビル1階  
TEL 03-6279-2032



みずべや 歌舞伎のお部屋

**あずま通り店** 新宿区歌舞伎町1-8-3良川ビル2階  
TEL 03-6205-5732



みずべや 池袋のお部屋

**池袋店** 豊島区池袋2-4-2YKビル1階  
TEL 03-6907-2660

# 貸マンション

## 中板橋駅

グラントウールズ中板橋(グラントウールズナカイタバシ) 301

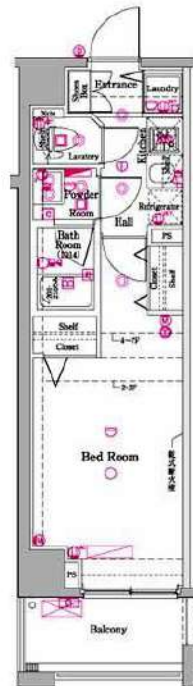
間取り  
1K

専有面積  
25.40㎡

築年月  
2011年08月

### チェックポイント!

バイク置場有,主要採光面:北向き,事務所使用不可,D I Y不可,ペット相談,保証人不要,二人入居可,デザイナーズ,外観タイル張り,B・T別,シャワー,浴室乾燥機,トイレ,温水洗浄便座,洗面台,洗面所独立,ガスコンロ付,2口コンロ,システムキッチン,収納スペース,クローゼット,シューズボックス,人感センサー付照明,室内洗濯機置場,給湯,都市ガス,フローリング,エアコン,C S,B S端子,オートロック,モニタ付オートロック,モニタ付インターホン,エレベーター,宅配BOX



物件種目	貸マンション
最寄駅	中板橋
間取タイプ	1K
賃貸条件	賃料 78,000円 礼金1ヶ月 敷金なし 保証金なし

物件所在地	東京都板橋区双葉町 35-12		
交通	東武東上線 中板橋 徒歩5分		
建物	建物名	グラントウールズ中板橋(グラントウールズナカイタバシ) 301	
	構造・規模	RC 7階建/3階部分	
	使用部分積	25.40㎡	
	間取内訳	洋室7畳	
築年月	2011年08月	契約期間	2年
管理費等	なし 共益費 14,000円/月 雑費なし		
駐車場			
現況	居住中	入居可能時期	2022年11月2日
設備	B・T別,シャワー浴室乾燥機,トイレ,温水洗浄便座,洗面台,洗面所独立,ガスコンロ付,2口コンロ,システムキッチン,収納スペース,クローゼット,シューズボックス,人感センサー付照明,室内洗濯機置場,給湯,都市ガス,フローリング,エアコン,C S,B S端子,オートロック,モニタ付オートロ...		
保険等	要 2年23,000円		
備考	■入居中サポート/21450円 ■抗菌代/16500円 ■事務手数料/11000円 更新料:新賃料1.5ヶ月 賃貸保証:加入要 保証会社必須/〜50% 利用駅1:東武東上線ときわ台 徒歩11分 利用駅2:都営三田線 板橋本町 徒歩12分		

みずべが  
水商売のお部屋

新宿本店 新宿区新宿3-21-4新宿ニューターワビル1階  
TEL 03-6279-2032



みずべが  
歌舞伎のお部屋

あずま通り店 新宿区歌舞伎町1-8-3良川ビル2階  
TEL 03-6205-5732



みずべが  
池袋のお部屋

池袋店 豊島区池袋2-4-2YKビル1階  
TEL 03-6907-2660

# 貸マンション

## 沼袋駅

リライア沼袋 401

間取り  
1DK

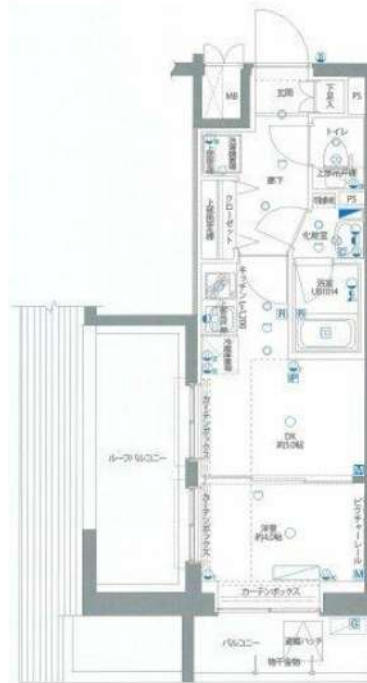
専有面積  
25.95㎡

築年月  
2016年01月



### チェックポイント！

主要採光面：北向きベット相映 小型犬可 猫可 常時ゴミ出し可能 分譲タイプ24時間換気システム 閑静な住宅街、B・T別シャワー浴室乾燥機、トイレ温水洗浄便座、洗面所、洗面台シャワー付洗面化粧台洗面所独立、ガスコンロ可、2口コンロシステムキッチン、収納スペース、クローゼットシューズボックス、人感センサー付照明、ダウンライト、室内洗濯機置場、洗濯機置場、給湯都市ガス、フローリング、都市ガス給湯、エアコン、C、S、B5端子、インターネット対応、インターネット使用料無料、ダブルロックドア、オートロック、モニター付オートロック、モニター付インターホン、ディンプルキー、防犯カメラ、バルコニー、バルコニー、エレベーター、宅配BOX



物件種目	貸マンション
最寄駅	沼袋
間取タイプ	1DK
賃料条件	賃料 82,000円
	礼金なし 敷金1ヶ月 保証金なし

物件所在地	東京都練馬区豊玉南1丁目6-16		
交通	西武新宿線 沼袋 徒歩12分		
建物	建物名	リライア沼袋 401	
	構造・規模	RC 5階建/4階部分	
	使用部分積	25.95㎡	
	間取内訳	洋4、DK5	
築年月	2016年01月	契約期間	2年
管理費等	10,000円/月 共益費なし 雑費なし		
駐車場			
現況	居住中	入居可能時期	2022年11月下旬予定
設備	B・T別シャワー浴室乾燥機、トイレ、温水洗浄便座、洗面所、洗面台シャワー付洗面化粧台洗面所独立、ガスコンロ可、2口コンロ、システムキッチン、収納スペース、クローゼット、シューズボックス、人感センサー付照明、ダウンライト、室内洗濯機置場、洗濯機置場、給湯、都市ガス、フローリング、...		
保険等	要 2年20,000円		
備考	☆暮らしを彩る充実の設備仕合わせ 駅まで徒歩12分に立地する物件です。多くの方に好評の、2016年築の物件となっております。造りとデザインに関して、自信をもって情報を提供するマンションです。1DKのお部屋です。浴室乾燥機を使用すれば、天候に左右されずに洗濯物を乾燥させることができます。二口コンロが付いています。引っ越しの際には隣室しが入るマンションで新生活を爽やかにエンジョイしてください。 24時間サポート（くらしーど）：16,500円 文書作成費：5,500円 更新料：新賃料1ヶ月 賃貸保証：加入費初回保証委託料：総賃料4.0%～継続保証料：月0円 鍵交換代等：有 22,000円～ 利用駅1：都営大江戸線 新江古田 徒歩16分 利用駅2：西武新宿線 沼袋 徒歩20分		

みずべや  
水商売のお部屋

新宿本店 新宿区新宿3-21-4新宿ニュータワービル1階  
TEL 03-6279-2032



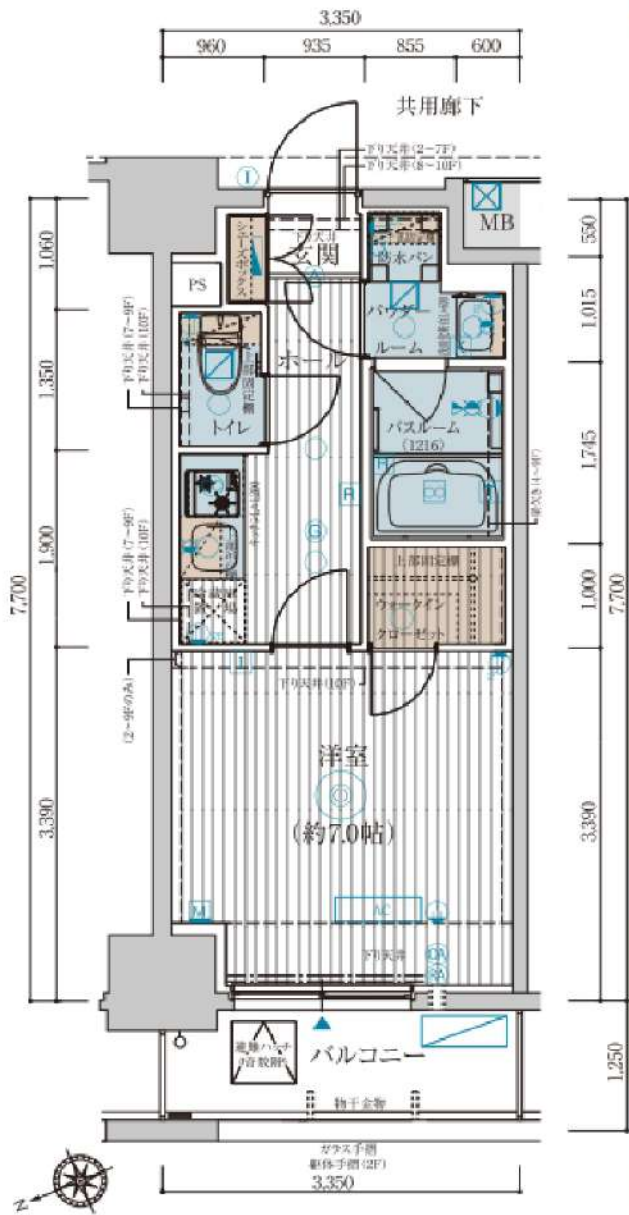
みずべや  
歌舞伎のお部屋

あずま通り店 新宿区歌舞伎町1-8-3良川ビル2階  
TEL 03-6205-5732



みずべや  
池袋のお部屋

池袋店 豊島区池袋2-4-2YKビル1階  
TEL 03-6907-2660



※但し、現状を優先します！



一日の疲れを癒す、美と健康にこだわった バスルーム。

**ESTEM BEAUTY BATH SYSTEM** 我が家のお風呂がエステになった。

**E.B.B** エステムビューティーバスシステム

- もっとお肌
- もっと髪
- もっと香り

毎日のバスタイムをより上質なリクソスタイムに！  
 ナチュラルな香りがお肌、お髪、お髪を取り除き、清潔なお肌をお出で。バスルーム。  
 毎日のバスタイムをより上質なリクソスタイムに！  
 ナチュラルな香りがお肌、お髪、お髪を取り除き、清潔なお肌をお出で。バスルーム。

バスタイムをより快適にする浴室ナビ  
 お肌のお手入れが簡単！お肌のお手入れが簡単！お肌のお手入れが簡単！

**ESTEM nano SHOWER** 0.13μmの泡が肌と髪に働きかける。

1. 泡が肌と髪に働きかける  
 2. 泡が肌と髪に働きかける  
 3. 泡が肌と髪に働きかける

効果的！お肌のお手入れが簡単！お肌のお手入れが簡単！お肌のお手入れが簡単！

効果的！お肌のお手入れが簡単！お肌のお手入れが簡単！お肌のお手入れが簡単！

種別物件	分譲デザイナーズマンション
	エステムプラザ池袋立教通り 405号室
賃料	104,910円
共有費	13,590円
専有	25.46㎡ バルコニー: 4.18㎡ タイプ: 1K
礼金	1ヶ月分 敷金: 1ヶ月分
住所	豊島区西池袋5-28-5
交通	JR山手線「池袋駅」徒歩10分 有楽町線「要町駅」徒歩4分 契約時事務手数料1万円(税込)
建	鉄筋コンクリート造・地上11階建総戸数55戸
物	駐車: 自転車37台(月額1000円)
仕	保証会社加入必須、連帯保証人必要
立	解約2ヶ月前予告、解約時月割り更新料、新賃料の1ヶ月分
竣	平成31年5月下旬
契	2年
火災	17,000円(2年契約)～
ペ	飼育料500円(月額)
ペット飼育の場合、退去時に消毒代20,000円(別途消費税必要)	
・エステム安心クラブ入会金5,000円(別途消費税・契約時) ・エステム安心クラブ月額800円(別途消費税・月額)	
①室内クリーニング代: 45,000円(別途消費税) ②鍵交換代: 30,000円(別途消費税) ①・②を退去時に敷金から相殺。	
9月25日退去、10月中旬入居可！	

- ★マイクロバブル、ナノシャワー採用
- ★セミオートバス 追炊付
- ★Wi-Fi無料(UCOM光)★浴室TV有
- ★スーパー(コモディイダ)まで徒歩2分
- ★コンビニ(セブンイレブン)まで徒歩2分
- ★薬局(ケミスト薬局)まで徒歩5分★24時間ジム(FASTGYM)まで徒歩4分
- ★西口駅前にマルイ、ビッグカメラ、東武、ルミネ有
- ★事務所★ペット可(小型犬2匹まで)★2人入居可
- ★独立洗面台★宅配ボックス有 ●民泊禁止
- ★セントラル警備保障★住戸ダブルロック★防犯カメラ10台
- ★浴室暖房乾燥機★玄関オートライト★ディンプルキー
- ★24時間換気システム★24時間ゴミ出し可★シャワートイレ
- ★バス・トイレ別★室内洗濯機置場★モニター付インターホン
- 電気・都市ガス、上下水道、オートロック、2ロゴスコンロ

**みずびや** 水商売のお部屋

**みずびや** 歌舞伎のお部屋

**みずびや** 池袋のお部屋

新宿本店 新宿区新宿3-21-4新館ニートワークビル2階 TEL 03-6279-2032

あずま通り店 新宿区歌舞伎町1-8-3長川ビル2階 TEL 03-6205-5732

池袋店 豊島区池袋2-4-2YKビル1階 TEL 03-6907-2660

# 新築貸マンション

## 椎名町駅

ZOOM椎名町(ズームシイナマチ) 803

間取り  
1K

専有面積  
26.12㎡

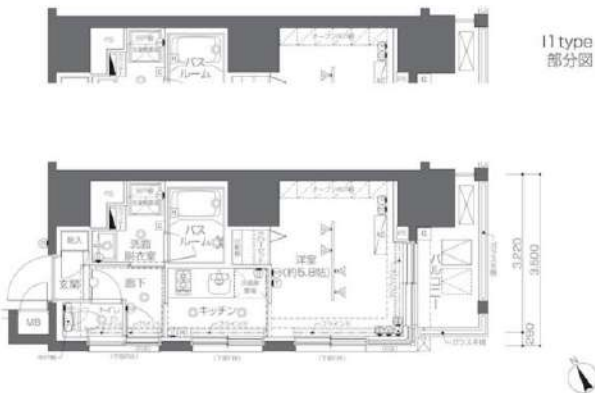
築年月  
2021年09月



新築

### チェックポイント!

フリーレント：2022/11より資料発生(フリーレント対象：資料+管理費/対象期間：当月+翌月分)バイク置場有駐輪場有、主要採光面：東向き、D・I・Y不可ペット相映、2面採光デザイナーズ、常時ゴミ出し可能分譲タイプ角部屋24時間換気システム、1T重説対応物件、外壁コンクリート、B・T別、オートバス、シャワー、シャワールーム、追焚機能浴室乾燥機、トイレ、温水洗浄便座、洗面台ガスコンロ可、2口コンロ、システムキッチン、収納スペース、クローゼット、シューズボックス、照明器具、人感センサー付照明、室内洗濯機置場、給湯都市ガス、フローリング、エアコン、MMコンセント、インターネット対応、インターネット使用料無料、ダブルロックドアオー...



物件種目	新築貸マンション
最寄駅	椎名町
間取タイプ	1K
賃料条件	賃料 109,000円
	礼金なし 敷金なし 保証金なし

物件所在地	東京都豊島区長崎1丁目 11-16		
交通	西武池袋・豊島線 椎名町 徒歩4分		
建物	建物名	ZOOM椎名町(ズームシイナマチ) 803	
	構造・規模	RC 15階建/8階部分	
	使用部分積	26.12㎡	
	間取内訳	洋室5. 8畳	
築年月	2021年09月	契約期間	2年
管理費等	10,000円/月 共益費なし 雑費なし		
駐車場			
現況	空家	入居可能時期	即時
設備	B・T別、オートバス、シャワー、シャワールーム、追焚機能浴室乾燥機、トイレ、温水洗浄便座、洗面台、ガスコンロ可、2口コンロ、システムキッチン、収納スペース、クローゼット、シューズボックス、照明器具、人感センサー付照明、室内洗濯機置場給湯、都市ガス、フローリング、エアコン、MMコンセ...		
保険等	不要		
備考	家財保険+付帯サービス(税込)：1,475円/月 更新料：新賃料1ヶ月 賃貸保証：加入要 初回保証料=賃料等×50% (法人50%)、月額保証料=賃料等×1% 利用駅1：東京メトロ有楽町線 要町 徒歩7分 利用駅2：JR山手線 池袋 徒歩21分		

みずいべや  
水商売のお部屋  
新宿本店 新宿区新宿3-21-4新宿ニューワールドビル1階  
TEL 03-6279-2032



みずいべや  
歌舞伎のお部屋  
あずま通り店 新宿区歌舞伎町1-8-3良川ビル2階  
TEL 03-6205-5732



みずいべや  
池袋のお部屋  
池袋店 豊島区池袋2-4-2YKビル1階  
TEL 03-6907-2660