

パークウェル高輪

分譲賃貸マンション

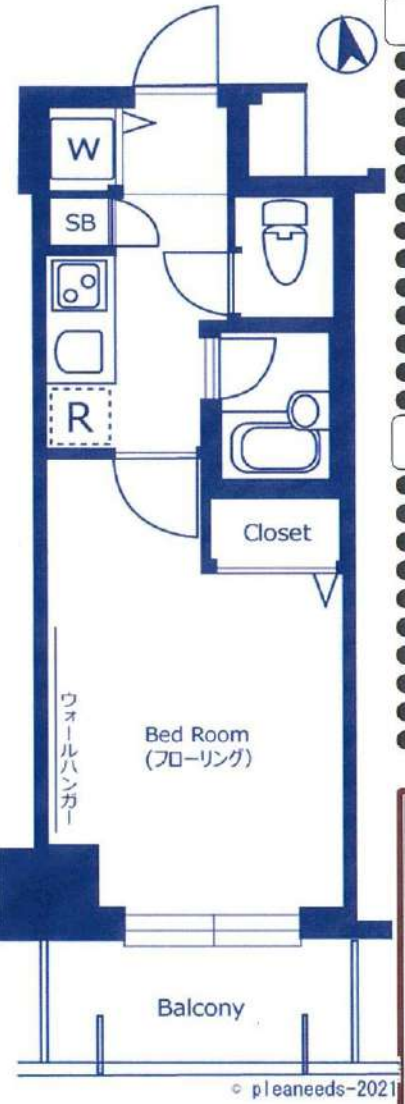
賃料	77,000
管理費	10,000
礼金	1ヶ月
敷金	0ヶ月

- 所在地 〒108-0074 東京都港区高輪1-27-41
- 交通・アクセス
 - 都営浅草線「高輪台」駅 まで徒歩7分
 - 「泉岳寺」駅 まで徒歩13分
 - 東京メトロ南北線・都営三田線
 - 「白金高輪」駅 まで徒歩8分
 - 「白金台」駅 まで徒歩8分
 - JR各線・京浜急行線
 - 「品川」駅 まで徒歩16分



- 周辺施設 ●
- ★コンビニ…ファミリーマート まで徒歩1分♪
- ローソン まで徒歩3分♪
- ★スーパー…リンクス高輪店 まで徒歩3分♪
- ※営業時間 24時間営業♪

★2022年6月にエアコン新品交換済★
#明治学院大学物件の向かいにあり♪



- ### 部屋設備
- バス・トイレ別
 - モニタ付インターホン
 - エアコン
 - 浴室換気乾燥暖房機
 - 24時間換気システム
 - 温水洗浄暖房便座
 - 2口ガスシステムキッチン
 - 室内洗濯機置場
 - シューズボックス
 - クローゼット
 - ウォールハンガー
 - 人感センサ付玄関照明
 - ダブルロック錠

- ### 建物設備
- モニタ付オートロック
 - エレベーター
 - 宅配ボックス
 - 防犯カメラ
 - 24時間セキュリティ
 - 敷地内ゴミ置場
 - BS・CS※
 - フレッツ光ネクスト※
 - au光※
 - ニューロ光※
 - ※別途契約項目あり

●QRコード●
動画はこちら♪

YOU TUBE !
物件名 専有面積
を入力して検索!!

号室	306号室		
間取り	1K	専有面積	21.53㎡
竣工	2004年6月	総戸数	64戸
構造	鉄筋コンクリート造 地上10階建		
現況	空室	退去予定	-
入居時期	即入	内見予定	内見可 (現地対応)

建物管理	会社名	日本ハウズイング株式会社	
	連絡先	03-3341-9245	
	駐輪場	あり	無料
	バイク置場	なし	-
	駐車場	なし	-

契約条件	普通賃貸借契約	期間	2年
更新料	新賃料1ヶ月分+更新時事務手数料11,000円(税込)		

- ①当社指定保証会社の利用が基本必須です。
- 【エポス】 家賃総額の40% 更新料: 毎年10,000円(15万円未満)
●学生割引 ● 契約時: 15,000円 更新料: 毎年10,000円
※審査時に有効期限内の学生証を提示で割引対象
※家賃支払いはクレジット利用可能・口座振替無料
- エポス審査否決の場合は、全保連にて審査
- 【全保連】 家賃総額の50% 更新料: 毎年10,000円
- ②礼金および敷金 本紙左上に記載
- ③鍵交換費用 27,500円(税込)
- ④安心入居サポート加入料 16,500円(税込)
- ⑤契約書類作成料 11,000円(税込)
- ⑥家財保険料 18,000円(2年間)※エポス利用の場合は後日請求
- ⑦消毒代 11,000円(税込)
- ⑧仲介手数料 1ヶ月(別途消費税) = 84,700円(税込)
- ⑨当月の日割り家賃
- ⑩翌月家賃(9/15日以降に賃貸の場合)

退去時	退去時クリーニング費55,000円(税込)※解約時清算 上記に日常清掃範囲 設備エアコン洗浄 浴室鏡研磨含む 故意、過失等による汚れ・キズ等は別途・ペット不可・禁煙
保証会社を 利用しない 場合	※下記が必須条件となります。ご確認ください。(大手法人を除く) ・保証人様(三親等以内で働かれている方)1名 ・敷金1ヶ月プラス(法人契約の場合も) ・契約者様・保証人様の収入証明が審査時必要となります。

※資料と実際の仕様、設備が異なる場合は現状を優先と致します。アクセントクロス等は退去時の状態により素材・色合い等を変更する場合がございます。 ※適用消費税率10%

みず+べや
水商売のお部屋

新宿本店 新宿区新宿3-21-4新宿ニュートラブル1階
TEL 03-6279-2032

みず+べや
歌舞伎のお部屋

あずま通り店 新宿区歌舞伎町1-8-3良川ビル2階
TEL 03-6205-5732

みず+べや
池袋のお部屋

池袋店 豊島区池袋2-4-2YKビル1階
TEL 03-6907-2660

シンシア三田慶大前

分譲賃貸マンション

芝公園徒歩圏内♪
徒歩10分圏内に4駅利用可能♪

賃料	80,000
管理費	10,000
礼金	1ヶ月
敷金	0ヶ月

●所在地 〒105-0014
東京都港区芝3-40-9

●交通・アクセス
都営三田線「三田」駅まで徒歩5分
都営浅草線「三田」駅まで徒歩7分
JR山手線「田町」駅まで徒歩9分
京浜東北線「田町」駅まで徒歩9分
都営大江戸線「赤羽橋」駅まで徒歩9分
都営三田線「芝公園」駅まで徒歩5分



●周辺施設●

★コンビニ…セブンイレブン まで徒歩2分♪
ローソン まで徒歩2分♪
ファミリーマートまで徒歩4分♪
★スーパー…マルエツプチ まで徒歩6分♪
※営業時間 24時間営業
まいばすけっと まで徒歩4分♪
※営業時間 7:00~24:00



部屋設備

- バス・トイレ別
- モニタ付インターホン
- エアコン
- 浴室換気乾燥暖房機
- 24時間換気システム
- 1口ガスキッチン
- 室内洗濯機置場
- 玄関姿見鏡
- フローリング
- クローゼット
- シューズボックス

建物設備

- モニタ付オートロック
- エレベーター
- 宅配ボックス
- 敷地内ゴミ置場
- CATV※
- フレッツ光※
- ※別途契約項目あり

●QRコード●
動画はこちら♪



YOU TUBE !
物件名 専有面積
を入力して検索!!



号室	401号室		
間取り	1R	専有面積	20.70㎡
竣工	2002年3月	総戸数	47戸
構造	鉄筋コンクリート造	地上8階建	
現況	内装中	退去予定	-
入居時期	10月中旬	内見予定	内見可 (現地対応)

建物管理	会社名	株式会社エレマックス	
	連絡先	03-5475-3401	
	駐輪場	あきあり	無料 ※要ステッカー貼
	バイク置場	あきなし	-
	駐車場	あきなし	-

契約条件	普通賃貸借契約	期間	2年
更新料	新賃料1ヶ月分+更新時事務手数料11,000円(税込)		

初期費用	①当社指定保証会社の利用が基本必須です。		
	【エポス】	家賃総額の40% 更新料:毎年10,000円(15万円未満) ●学生割引● 契約時:15,000円 更新料:毎年10,000円 ※審査時に有効期限内の学生証を提示で割引対象 ※家賃支払いはクレジット利用可能・口座振替無料	
	エポス審査否決の場合は、全保連にて審査		
	【全保連】	家賃総額の50% 更新料:毎年10,000円	
	②礼金および敷金 本紙左上に記載		
	③鍵交換費用 27,500円(税込)		
	④安心入居サポート月会費 毎月770円(税込)		
	⑤契約書類作成料 11,000円(税込)		
	⑥家財保険料 18,000円(2年間)※エポス利用の場合は後日請求		
	⑦消毒代 11,000円(税込)		
⑧仲介手数料 1ヶ月(別途消費税) = 88,000円(税込)			
⑨当月の日割り家賃			
⑩翌月家賃(9/15日以降に貸発の場合)			

退去時	退去時クリーニング費55,000円(税込)※解約時清算 上記に日常清掃範囲 設備エアコン洗浄 浴室鏡研磨含む 故意、過失等による汚れ・キズ等は別途・ペット不可・禁煙
保証会社を利用しない場合	※下記が必須条件となります。ご確認ください。(大手法人を除く) ・保証人様(三親等以内で働かれている方)1名 ・敷金1ヶ月プラス(法人契約の場合も) ・契約者様・保証人様の収入証明が審査時必要となります。

みずべや
水商売のお部屋
新宿本店 新宿区新宿3-21-4新宿ニューワールドビル1階
TEL 03-6279-2032



みずべや
歌舞伎のお部屋
あずま通り店 新宿区歌舞伎町1-8-3良川ビル2階
TEL 03-6205-5732



みずべや
池袋のお部屋
池袋店 豊島区池袋2-4-2YKビル1階
TEL 03-6907-2660

コンシェルシア芝公園MASTER'S VILLA

分譲賃貸マンション コンシェルシアパコウインマスターズヴィラ

賃料	120,000		
管理費	10,000		
礼金	1ヶ月	敷金	0ヶ月

● 所在地 〒105-0014
東京都港区芝2-22-9

● 交通・アクセス
都営三田線「芝公園」駅まで徒歩5分
都営浅草線「三田」駅まで徒歩6分
JR山手線「田町」駅まで徒歩10分
都営大江戸線「大門」駅まで徒歩11分

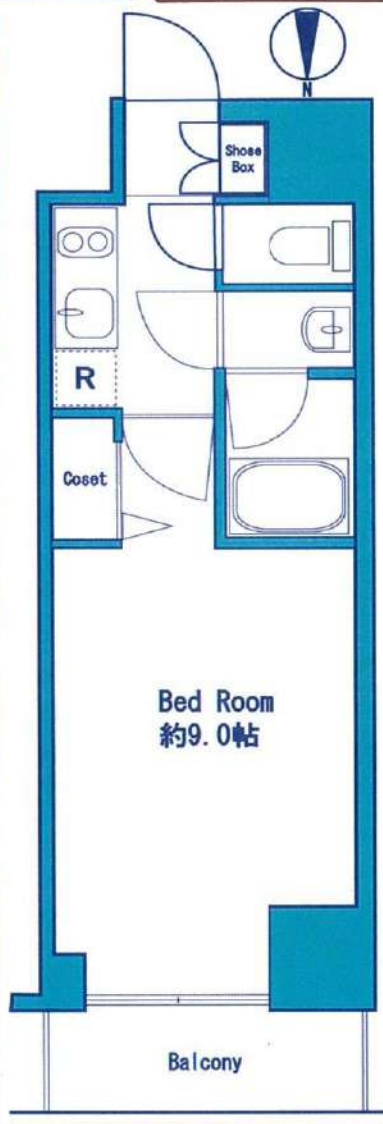


●周辺施設●

★コンビニ…セブンイレブン まで徒歩2分♪
ファミリーマートまで徒歩4分♪
ローソン まで徒歩6分♪
★スーパー…まいばすけっと まで徒歩4分♪
※営業時間 7:00~23:00
マルエツプチ まで徒歩2分♪
※営業時間 8:00~22:00



★インターネット無料★
大容量シューズボックス



部屋設備

- バス・トイレ別
- 20IHシステムキッチン
ビルドイン洗濯機
- モニター付インターホン
- 浴室換気乾燥暖房機
- 24時間換気システム
- 温水洗浄暖房便座
- 独立洗面化粧台
- 人感センサー付玄関照明
- エアコン
- 室内物干金物
- ダウンライト
- ダブルディンプル鍵
- クローゼット
- フローリング

建物設備

- モニター付オートロック
- エレベーター
- 宅配ボックス
- 敷地内ゴミ置場
- 防犯カメラ
- インターネット無料回線
ギガプライズ
TEL: 0120-922-804

●QRコード●
動画はこちら♪



YOU TUBE !
物件名 専有面積
を入力して検索!!

号室	1302号室		
間取り	1K	専有面積	26.40㎡
竣工	2011年9月	総戸数	129戸
構造	鉄筋コンクリート造 地上14階建		
現況	内装中	退去予定	-
入居時期	10月中旬	内見予定	内見可 (現地対応)

建物管理	会社名	株式会社クリアスコミュニティー	
	連絡先	03-6824-9550	
	駐輪場	あきあり	500円/月
	バイク置場	あきなし	-
	駐車場	あきなし	-

契約条件	普通賃貸借契約	期間	2年
更新料	新賃料1ヶ月分+更新時事務手数料11,000円(税込)		

初期費用	①当社指定保証会社の利用が基本必須です。		
	【エポス】	家賃総額の40% 更新料:毎年10,000円(15万円未満) ●学生割引 ● 契約時:15,000円 更新料:毎年10,000円 ※審査時に有効期限内の学生証を提示で割引対象 ※家賃支払いはクレジット利用可能・口座振替無料	
	エポス審査否決の場合は、全保連にて審査		
	【全保連】	家賃総額の50% 更新料:毎年10,000円	
	②礼金および敷金	本紙左上に記載	
	③鍵交換費用	27,500円(税込)	
	④安心入居サポート加入料	16,500円(税込)	
	⑤契約書類作成料	11,000円(税込)	
	⑥家財保険料	18,000円(2年間)※エポス利用の場合は後日請求	
	⑦消毒代	11,000円(税込)	
⑧仲介手数料	1ヶ月(別途消費税) = 132,000円(税込)		
⑨当月の日割り家賃			
⑩翌月家賃(⑨15日以降に賃貸の場合)			

退去時	退去時クリーニング費55,000円(税込)※解約時清算 上記に日常清掃範囲 設備エアコン洗浄 浴室鏡研磨含む 故意、過失等による汚れ・キズ等は別途・ペット不可・禁煙
保証会社を利用しない場合	※下記が必須条件となります。ご確認ください。(大手法人を除く) ・保証人様(三親等以内で働かれている方)1名 ・敷金1ヶ月プラス(法人契約の場合も) ・契約者様・保証人様の収入証明が審査時必要となります。

※資料と実際の仕様、設備が異なる場合は現状を優先と致します。アクセントクロス等は退去時の状態により素材・色合い等を変更する場合がございます。 ※適用消費税率10%

みずべや
水商売のお部屋
新宿本店 新宿区新宿3-21-4新宿ニューワールド1階
TEL 03-6279-2032



みずべや
歌舞伎のお部屋
あずま通り店 新宿区歌舞伎町1-8-3良川ビル2階
TEL 03-6205-5732



みずべや
池袋のお部屋
池袋店 豊島区池袋2-4-2YKビル1階
TEL 03-6907-2660

ベルジュール高輪

2LDK 503号室

●都営浅草線 高輪台駅 徒歩5分

●JR 山手線・京浜東北線 品川 徒歩13分

ペット飼育可！
～大切な家族と
一緒に過ごしませんか～

徒歩15分圏内に3駅
路線多数！



フリーレント1ヶ月

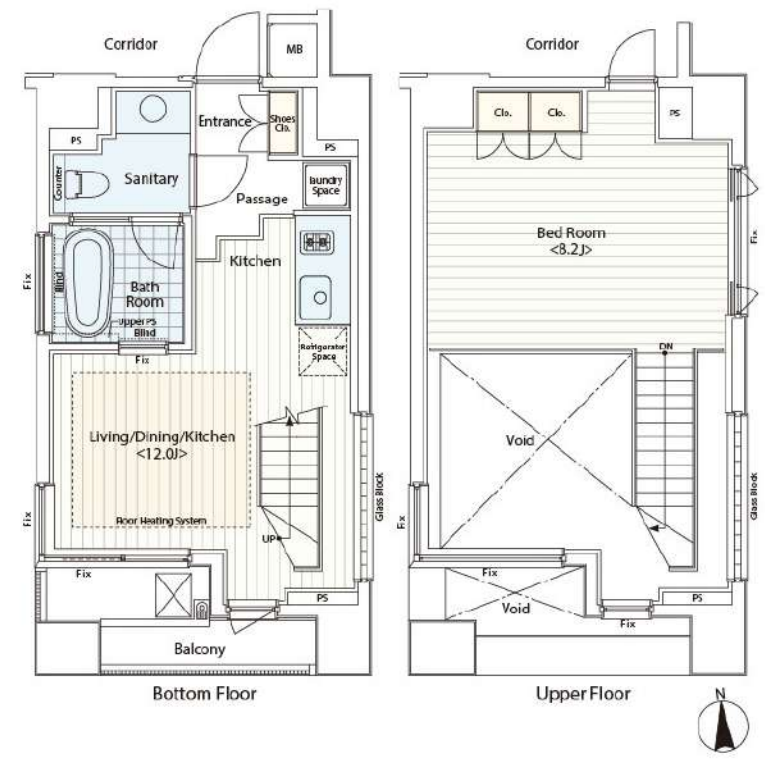


【賃料】	220,000	円
【共益費】	20,000	円
【敷金】	無	【礼金】 無
【住所】	東京都港区高輪3-14-41	
【構造・規模】	RC造 5階建地下1階	
【専有面積】	57.12	【築年数】 2005年3月
【契約期間】	2年	【更新料】 1ヶ月
【保険】	22,000円	【鍵交換代】 33,000円(税込)
【保証会社】	保証人有…総賃料の30% 保証人無…総賃料の40%(最低保証15,000円) 更新料10,000円~/1年	
【駐車場】	無	【駐輪】 無
【設備等】	都市ガス・オートロック・TV付きインターホン・独立洗面台・フローリング・宅配ボックス・バストイレ別・室内洗濯機置場・3口ガスコンロ・システムキッチン・バルコニー・エレベーター・エアコン(3基)・ウォークインクローゼット・敷地内ゴミ置場・浴室乾燥機	
【備考】	退去時ハウスクリーニング代 55,000円(税込) 退去時エアコンクリーニング49,500円(税込)※3台 1年未満の解約は総額賃料の1ヶ月分の短期違約金 半年未満の解約は2ヶ月の短期違約金 西向き 現況有姿を優先とします。 インターネット無料 40×ガコース 小型犬、猫合計2匹まで(敷金1ヶ月必要)	

建物種別	マンション
カスターリア麻布十番II	
1302号室	

礼金なし!敷金1ヶ月!(保証会社利用必須)※フリーレント1ヶ月!(1年以内の解約で違約金1ヶ月分)(申込月末日迄の契約始期分対象)

賃貸条件	賃料	264,000円	共益費	8,000円
	敷金	1ヶ月	礼金	0ヶ月
	契約形態	普通借家	契約期間	2年
	更新料	新賃料1ヶ月		



入居可能日	2022年10月上旬	開口向き	南
<p>〈専有設備〉 インターフォン(TVモニター付き)、ダブルロック、2面採光、角部屋、最上階、フーリング、メゾネット、マルチメディアコンセント、クローゼット、下駄箱、収納スペース、エアコン、床暖房、システムキッチン、コンロ口数(2口)、コンロ種類(ガス)、バス・トイレ(別室)、浴室乾燥機、温水洗浄便座、洗面台、給湯、洗濯置き場(室内)、ベランダ・バルコニー、BS、CS、光ファイバー、インターネット使用料無料</p> <p>※入居可能日は、空き予定の場合室内状況等により延びる可能性もございます。 ※図面と現況が異なる場合は、現況優先とさせていただきます。</p>			

所在地	東京都港区麻布十番2丁目21-2			
交通	東京メトロ南北線「麻布十番」徒歩1分 都営大江戸線「麻布十番」徒歩1分			
建物	構造・規模	RC造14階建		
	築年数	2006年3月	総戸数	66戸
	間取	1LDK	専有面積	48.7㎡
共用設備	オートロック、防犯カメラ、24時間緊急対応、機械警備、宅配ボックス、集合ポスト、エレベーターあり、専用ゴミ置き場あり、駐輪場あり			
保証会社利用必須	第1優先保証料	((株)エポスカード)保証料(初回契約時)40%、保証料(月額)1%、		
	第2優先保証料	日本セーフティー(株) 初回賃料総額の50%、月額330円(税込)、年間保証料10,000円(1年毎)		
	第3優先保証料	フォーシーズ(株) 初回賃料総額の50%、月額330円(税込)、年間保証料賃料総額の1ヶ月分(1年毎)ただし家賃延滞回数が0回及び1回の場合は10,000円、2回の場合は30,000円に割引		
その他費用	損害保険	要 貸主指定 22,000円 2年		
	鍵交換費	27,500円(税込み)		
退去時費用	室内清掃費	居室専有面積30㎡未満は一律33,000円(税込)、30㎡以上は1㎡あたり1,100円(税込)		
	エアコン清掃費	壁掛け・床置き式1台あたり11,000円(税込)、天井カセット型エアコン1台あたり27,500円(税込)		
備考	<p>■デザイナーズ■フリーレント1ヶ月(1年以内の解約で違約金1ヶ月分)■宅配カード発行料 利用任意 1,650円(税込) 要別途申込 ■1302号室Hタイプ ■2020年8月室内一部リノベーション工事実施済 ■2019年2月大規模修繕工事済■インターネット無料(要登録):フレッツ光ネクスト ギガマンション・スマートタイプ(0120-116-116)※設定状況によりNTTの配線工事が必要になる場合がございます。■駐車場 要問合せ:(株)エリア・パーキングTEL03-5259-8884</p>			

みずべや
水商売のお部屋

新宿本店 新宿区新宿3-21-4新宿ニュータービル1階
TEL 03-6279-2032

みずべや
歌舞伎のお部屋

あずま通り店 新宿区歌舞伎町1-8-3良川ビル2階
TEL 03-6205-5732

みずべや
池袋のお部屋

池袋店 豊島区池袋2-4-2YKビル1階
TEL 03-6907-2660

芝浦アイランド ケーブルタワー

分譲賃貸マンション

賃料	325,000 円
管理費	25,000 円
敷金	1 カ月
礼金	1 カ月
所在地	港区芝浦 4-19-1
交通	JR 山手線『田町』駅徒歩 12 分
専有面積	71.38 m ²
規模・構造	鉄筋コンクリート造地階付 48 階建
築年月	平成 18 年 10 月
階数	45 階部分
契約形態	定期借家契約 (再契約型)
再契約料	新賃料の 1 カ月分 (別途消費税)
現況	空室
解約予告	1 カ月前
<small>※図面と現状が異なる場合は現状優先とさせていただきます。 ※当社規定の保険に加入して頂きます。(22,000 円~/2 年) ※保証人をお願いする場合がございます。 ※契約時: アクトコール加入 16,500 円 (税込) /2 年 ※退去時: 室内クリーニング費用別途負担有り エアコン内部洗浄費用負担有り ※社宅契約 (普通借) 相談可 ※再契約時: 事務手数料 11,000 円 (税込) ※室内・共用部: 禁煙 ※ペット飼育・楽器不可 【契約時任意項目】 ※光触媒消臭スプレー: 33,000 円 (税込) ※鍵交換費用: 55,000 円 (税込) ~</small>	



45 階部分!
バルコニーからは
レインボーブリッジ
を望む眺望です!



暮らしを快適にする
充実の共用施設

管理体制良好
24 時間有人管理

◆保証会社要加入◆
初回保証料: 賃料総額の 50%~
(詳細はお問合せ下さい)



ケーブルタワーがある「芝浦アイランド」内には、住民のための複合商業施設が多数あります。買い物施設や医療施設、教育施設などもあり、生活便利です。

◇エントランス&ガーデンエントランスホール・ペットエントランス ◇プライベートガーデン
 ◇スタディールーム ◇キッズプレイルーム ◇ゲストパーキング ◇スカイゲストルーム
 ◇ランドリールーム ◇会議室 ◇洗車スペース ◇居住者専用コンビニエンスストア
 ◇BBQガーデン ◇パーティールーム ◇ビューラウンジ etc...