

新築 賃貸アパート

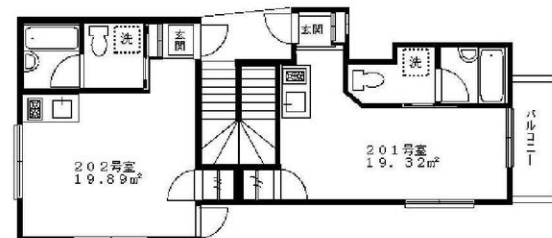
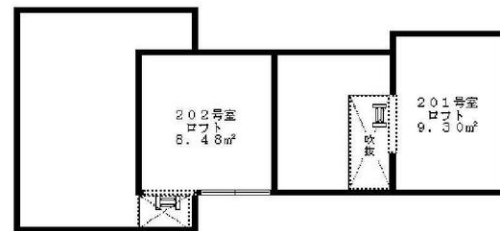
1R
1R+ロフト

西武新宿線 **都立家政** 駅 徒歩 **4** 分
西武新宿線 **野方** 駅 徒歩 **8** 分

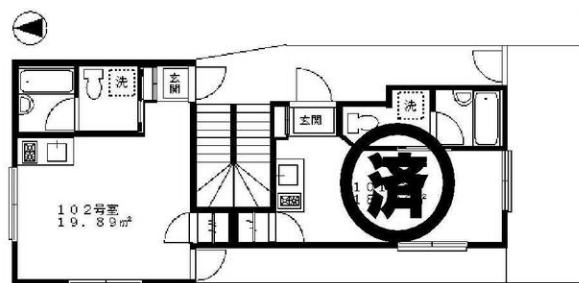


所在地：中野区鷺宮1-6-2
構造：木造2階建
築年月：2022年9月末完成予定
入居：2022年10月相談

- 玄関オートロック モニター付インターフォン
- 全室角部屋 2面採光
- J-COM導入済
- ★バストイレ独立
- ★浴室換気乾燥機 追い炊き機能付
- ★トイレウォシュレット
- ★洗濯物干し受け (室内・室外ともに設置)
- ★システムガスキッチン2口
- ★エアコン
- ★室内洗濯機置き場
- ★シューズボックス
- ★クローゼット
- ★シャッター雨戸
- ★ロフト付き (2階のみ)



2階



1階

礼金 **1** ヶ月 敷金 **1** ヶ月

	101号室	102号室	201号室	202号室
ロフト面積	—	—	9.30㎡	8.48㎡
専有面積	19.89㎡	19.89㎡	19.32㎡	19.89㎡
賃料	69,000	69,000	75,000	75,000

※共益費3,000円/月

※当社指定の火災保険17,000円と保証会社 (賃料の50%~) にご加入頂きます。

※保証会社引落手数料掛かります。(月額330円/月~)

※図面と現況が異なる場合、現況優先と致します。



みずべが
水商売のお部屋

新宿本店 新宿区新宿3-21-4新宿ニュータウンビル1階
TEL 03-6279-2032



みずべが
歌舞伎のお部屋

あずま通り店 新宿区歌舞伎町1-8-3良川ビル2階
TEL 03-6205-5732



みずべが
池袋のお部屋

池袋店 豊島区池袋2-4-2YKビル1階
TEL 03-6907-2660