

ルーブル大島 - 404号室

1K
73,000円

都営新宿線 大島 徒歩 2分

☆室内設備充実のルーブルシリーズ☆南東角部屋・二面採光!

共益費9,000円
礼金1ヶ月 敷金なし

都営新宿線 西大島 徒歩 9分
東武亀戸線 亀戸水神 徒歩 19分

所在	東京都江東区大島5丁目12-16		
間取詳細	K(2畳) 洋(6.5畳)		
構造・階建	RC4階/8階建		
専有面積	20.65㎡	建物種別	マンション
築年月	2009年4月	開口向き	南
入居時期	2022年9月上旬	更新料	1ヶ月
損保	要2万円2年		
契約期間	普通賃借(2年)		
保証会社	加入要(エポスカード/初回保証料:総家賃50%、月次保証料:総家賃1%)		
駐車場	-		
入居諸条件	単身者限定 2人入居不可 留学生可 ベット不可 楽器不可 事務所不可		
その他費用	契約事務手数料(税込)11,000円(入居時)、鍵交換費用(税込)26,000円(入居時)、24hサポート(税込)16,500円(入居時)、室内清掃費用(税込)44,000円(退去時)		
周辺施設	ピーコックストア大島店まで314m まいばすけっと大島駅前店まで208m ファミリーマート大島中央銀座店まで127m コミュニティショップ二口屋まで195m セブンイレブン大島駅前店まで230m くすりの福太郎大島駅前店まで194m ドトールコーヒーストア大島駅前店まで172m 珈琲館大島ガス:都市、エアコン、ガスコンロ2口設置済、浴室乾燥機、洗浄便座、システムキッチン、南東角部屋、全室フローリング、24時間換気システム、モニターオートロック、エレベーター、宅配ボックス、駐輪場、インターネット接続可(光)、BS、CS、CATV、CATV 会社名:東京ベイネットワーク、防犯カメラ、分譲タイプ、24時間ゴミ出し可、24時間緊急通報システム、耐震ラッチ吊戸鉤、火災警報器等設置済み、バス1箇所、トイレ1箇所、室内洗濯機置場、給湯、バスタイレ別、シャワー、洗面台、高温差湯式、角部屋、2面採光、南面1室、全室南向き、バルコニー、バルコニー面積2.7㎡、南面バルコニー、フローリング		
設備	※法人契約の場合、敷金1ヶ月 ※更新料:新賃料の1ヶ月分、更新手数料:11,000円(税込) ※解約予告:1ヶ月前 ※短期解約違約金:1年以内解約の場合、総家賃1ヵ月分 ※退去前申込の際は先行契約となります。過去まで一週間以内の場合は内見後にお申込ください。 ※携帯電話の電波状況は予め各自でご確認ください。 建物管理会社:株式会社TFDコミュニティ(03-3582-2652) ・駐輪場無料、3車利用可、2台確保利用可、駅前		
備考			



みずべや
水商売のお部屋

新宿本店 新宿区新宿3-21-4新宿ニュータウンビル1階
TEL 03-6279-2032



みずべや
歌舞伎のお部屋

あずま通り店 新宿区歌舞伎町1-8-3良川ビル2階
TEL 03-6205-5732



みずべや
池袋のお部屋

池袋店 豊島区池袋2-4-2YKビル1階
TEL 03-6907-2660

スカイコート亀戸中央公園 403



※間取りの「S」はサービスルーム(納戸)です。
 ※図面と異なる場合は現況を優先となります。

家具・家電付 月額賃料+5,000円
【家具・家電付き基本内容】
 ☆テレビ ☆冷蔵庫 ☆洗濯機
 ☆掃除機 ☆レンジ ☆カーテン
 ☆ベッド ☆デスク ☆チェア
 ☆テレビボード

種目	マンション	
地区	東京都江東区亀戸8丁目7-5	
間取	1K	
賃料条件	賃料	75,000円
	礼金	75,000円
交通	敷金	-
	中央・総武線各停「亀戸」駅 徒歩 9分 東武亀戸線「亀戸水神」駅 徒歩 2分 都営新宿線「大島(東京)」駅 徒歩 14分	
建物	構造	鉄筋コンクリート造 10階建て
	専有面積	20.92㎡
	間取内訳	洋室(6.00畳)

築年月	2008年3月	契約期間	定期借家契約 2年
管理費	管理費 - / 共益費 10,000円 / 雑費 -		
駐車場			
その他費用	[一時金] 鍵交換代:11000円 ハウスクリーニング代:33000円		
建物設備	2口コンロ,LAN,システムキッチン,シャワー,室内洗濯機置場,収納有,照明付き洗面化粧台,洗面台,全居室フローリング,浴室乾燥,エレベーター,宅配BOX,敷地内ゴミ置き場		
入居時期	8月中旬		
保険	有り 12ヶ月 5,400円		
保証会社	優先順位①CASA: 初回50%1年更新1万円 優先順位②近畿保証: 初回50%1年更新1万円		
備考	再契約型		

みずべや
水商売のお部屋
新宿本店 新宿区新宿3-21-4新館ニュータウンビル1階
 TEL 03-6279-2032



みずべや
歌舞伎のお部屋
あずま通り店 新宿区歌舞伎町1-8-3良川ビル2階
 TEL 03-6205-5732



みずべや
池袋のお部屋
池袋店 豊島区池袋2-4-2YKビル1階
 TEL 03-6907-2660

1K

都営新宿線・東京メトロ半蔵門線の2路線利用可能。ペット飼育相談可(小型犬1匹)。管理人7:30~16:30(週5日)。宅配ボックス設置。駐輪場利用可能。UCOM光レジデンス導入物件でインターネット無料(Wi-Fi標準装備)! ※申込登録の上Wi-Fiルーター無料レンタル

カスティア住吉 0606

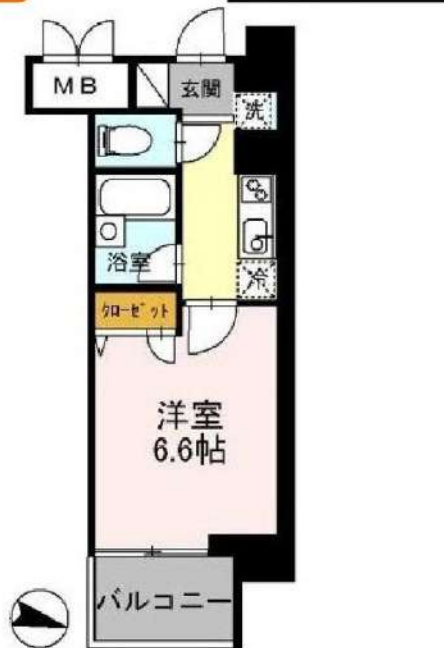
建物外観



ペット

Room Plan

専有面積: 21.26㎡



駐車場

駐輪場

エレベーターホール

オートロック

【賃貸条件】

賃料	82,000円		
共益費	7,000円		
駐車場	-		
敷金	2ヶ月	礼金	なし

【物件概要】

※貸主区分: 大和リビング

所在地	東京都江東区住吉二丁目8-11		
間取り	1K	専有面積	21.26㎡
間取り詳細	洋間6.6帖 K2帖		
物件種別	マンション	建物構造	鉄骨鉄筋コンクリート造
階数	6/11階建	築年月	2007年9月
入居可能日	2022年7月30日	商品名	その他
交通	東京地下鉄半蔵門線 住吉駅 徒歩1分 総武・中央緩行線 錦糸町駅 徒歩11分		

【設備情報】

エアコン	温水洗浄暖房便座	TVインターホン
ペット飼養可	オートロック	鍵種類: ディンプル錠
防犯カメラ	BSアンテナ	CSアンテナ
エレベーター	宅配ボックス	駐輪場
クローゼット	24時間電話受付	フローリング
シューズボックス	システムキッチン	バス・トイレ別
インターネット接続	室内洗濯機置場	ユニットバス
ガス種別: 都市ガス		排水: 公共下水

【備考】

更新料1ヶ月 ■ペット飼育(小型犬1匹)相談可 ※敷金1ヶ月積み増し

仲介手数料 保険 有り 家財保険加入の必要があります。
鍵交換費用: 22,000円 小型犬(敷金1ヶ月追加) 原則1年未満で解約された場合は違約金が発生します。

- 注意事項
- 保証会社利用原則必須【初回保証料40%、更新料10,000円~/年】
 - 保証会社利用時、敷金2ヶ月→1ヶ月となります

6/23解約予定(先行申込受付中)

みずいべや
水商売のお部屋
新宿本店 新宿区新宿3-21-4新宿ニューターワビル1階
TEL 03-6279-2032



みずいべや
歌舞伎のお部屋
あずま通り店 新宿区歌舞伎町1-8-3良川ビル2階
TEL 03-6205-5732



みずいべや
池袋のお部屋
池袋店 豊島区池袋2-4-2YKビル1階
TEL 03-6907-2660



築浅

ペット飼育可能
 ※猫・小型犬いずれか1匹
 飼育時は敷金プラス1ヶ月(お預かり)
 (体高50cm以内・体重10kgまで)

★ライフラインに関して★※申込自由※
 ★PinT電気→審査通過後、PinT電気申込メールがきます
 ※オール電化対象外
 ★電気含むその他ライフライン→ライフライン取次業者からご案内
 事前にご案内をお願いします! ※対象物件あり



参考写真含む

【募集条件】

号室	賃料	間取り	専有面積	現況
305	89,000円	1K	25.81㎡	7/31空予定
401	89,500円	1K	25.81㎡	7/31空予定
404	89,500円	1K	25.81㎡	7/31空予定
902	92,000円	1K	25.81㎡	現空

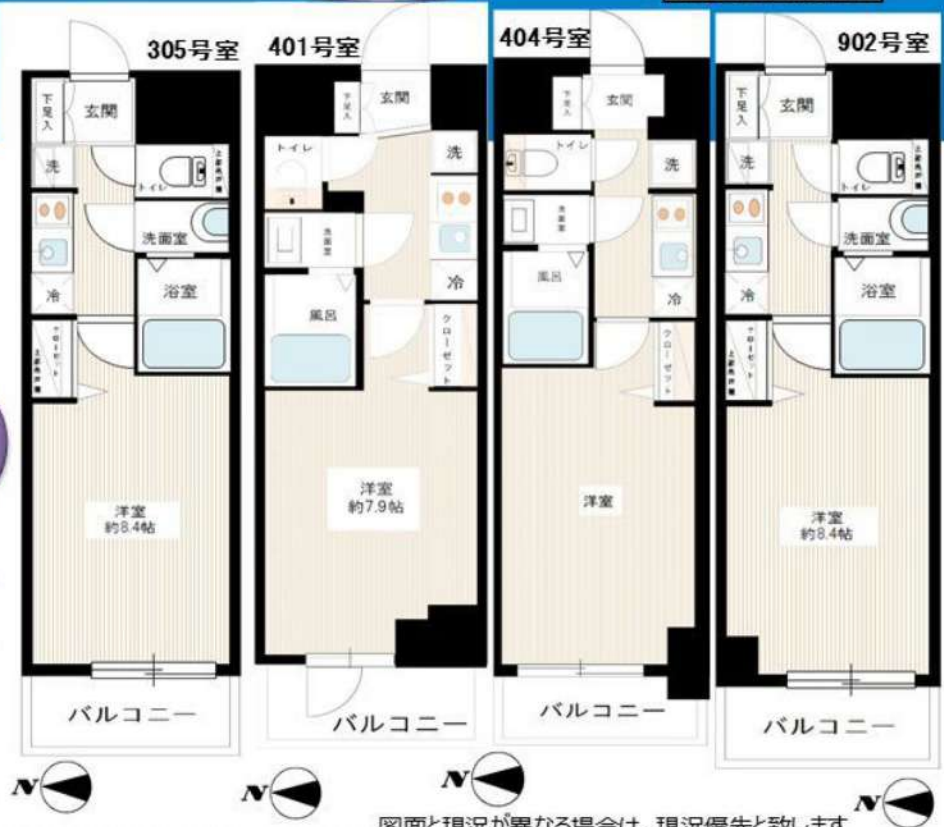
管理費 8,000円

名称: MAXIV西大島 (マキシグ西大島)
 所在地: 東京都江東区北砂3丁目28番7号
 構造: 鉄筋コンクリート造 地上10階建
 竣工: 2021年2月
 交通: 都営新宿線『西大島』駅徒歩12分
 東京メトロ東西線『南砂町』駅徒歩20分
 条件: 敷金0ヶ月/礼金0ヶ月
 ※305、401、404号室は礼金1ヶ月
 更新料 新賃料の1.5ヶ月分
 文書事務手数料 5,500円(税込)
 鍵交換費用22,000円(税込)
 ※902号室は25,300円(税込)
 振替事務手数料 330円(税込)/月
 ステージ安心サポート24 19,800円(税込)
 短期解約違約金特約
 1年未満2ヶ月 2未満1ヶ月(賃料+管理費)
 ※305、401、404号室は1年未満1ヶ月
 火災保険: 18,000円
 その他: 保証会社加入のこと
 保証人不要プランご相談可能
 初回保証料: 毎月支払額の30%~40%
 ※学生プラン有り: 初回保証料 10,000円~
 月額保証料 700円
 ★エポス⇒賃料等 引落時から請求開始
 ★ルームバンクインシュア⇒賃貸月から請求開始
 ※保証会社利用しない場合は、敷金2ヶ月

~ご利用保証会社~
エポスROOM iD・ルームバンクインシュア
 初回保証料: 保証人有30%・保証人なし40%
 ※初期費用のお支払いにクレジットカード決済をご利用可
 ※法人様契約の際の諸条件は別途お問い合わせください

**ネット
Wi-Fi無料**

- ~~設備~~
- *TVモニター付オートロック
 - *2口ガスシステムキッチン
 - *独立洗面化粧台(シャンプードレッサー)
 - *浴室換気暖房乾燥機
 - *ウォシュレット
 - *室内洗濯防水パン
 - *エアコン1基
 - *BS・CSアンテナ
 - *宅配ボックス・メールボックス
 - *インターネット・wi-fi無料(ファイバーゲート)
 - *敷地内ゴミ置き場(24時間ゴミ出し可能)
 - *バイク置き場
 - *駐輪場 100~300円/月※1年一括払い
 - ※バイク置き場・駐輪場は空状況・料金要確認



※退去時、貸主の指定業者による室内のクリーニング費用(38,500円・税込)・エアコン内部洗浄(12,100円・税込/台)は借主様負担となります。

図面と現況が異なる場合は、現況優先と致します

みずべや
 水商売のお部屋
新宿本店 新宿区新宿3-21-4新宿ニューコートビル1階
 TEL 03-6279-2032



みずべや
 歌舞伎のお部屋
あずま通り店 新宿区歌舞伎町1-8-3良川ビル2階
 TEL 03-6205-5732



みずべや
 池袋のお部屋
池袋店 豊島区池袋2-4-2YKビル1階
 TEL 03-6907-2660

貸マンション

小伝馬町駅

リヴシティ日本橋ネクステシア

間取り
1K

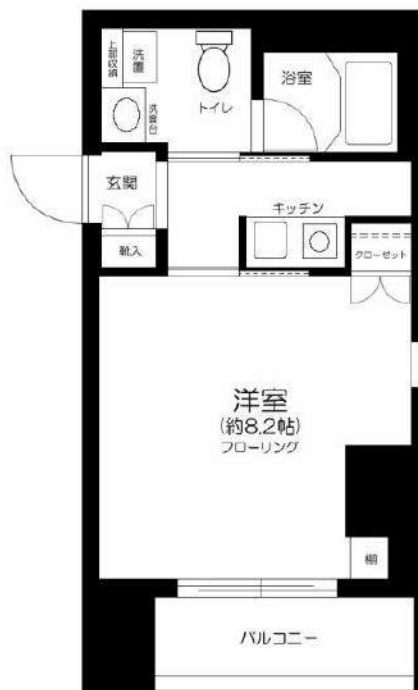
専有面積
25.93㎡

築年月
2013年05月



チェックポイント！

主要採光面：南東向き、分譲タイプ、B・T別、浴室乾燥機、トイレ、洗面台、IHキッチンヒーター、収納スペース、クローゼット、シューズボックス、室内洗濯機置場、洗濯機置場、エアコン、オートロック、モニタ付オートロック、モニタ付インターホン、バルコニー、エレベーター、宅配BOX



物件種目	貸マンション
最寄駅	小伝馬町
間取タイプ	1K
賃貸条件	賃料 91,500円
	礼金1ヶ月 敷金1ヶ月 保証金なし

物件所在地	東京都中央区日本橋大伝馬町 2-5		
交通	東京メトロ日比谷線 小伝馬町 徒歩3分		
建物	建物名	リヴシティ日本橋ネクステシア	
	構造・規模	RC 12階建/6階部分	
	使用部分積	25.93㎡	
	間取内訳		
築年月	2013年05月	契約期間	2年
管理費等	10,000円/月 共益費なし 雑費なし		
駐車場			
現況	居住中	入居日	相談
設備	B・T別浴室乾燥機、トイレ、洗面台、IHキッチンヒーター、収納スペース、クローゼット、シューズボックス、室内洗濯機置場、洗濯機置場、エアコン、オートロック、モニタ付オートロック、モニタ付インターホン、バルコニー、エレベーター、宅配BOX		
保険等	要 2年20,000円		
備考	保証金償却：解約時1ヶ月 入居者サポート料：18,700円 更新料：新賃料1ヶ月 賃貸保証：加入要 当社指定の保証会社をご利用頂くことが契約条件となります。 鍵交換代等：有 24,200円～ 利用駅1：都営浅草線人形町 徒歩8分 利用駅2：東京メトロ銀座線三越前 徒歩6分		

みずべや
水商売のお部屋

新宿本店 新宿区新宿3-21-4新宿キュートビル1階
TEL 03-6279-2032



みずべや
歌舞伎のお部屋

あずま通り店 新宿区歌舞伎町1-8-3良川ビル2階
TEL 03-6205-5732



みずべや
池袋のお部屋

池袋店 豊島区池袋2-4-2YKビル1階
TEL 03-6907-2660

分譲賃貸マンション

~ARTESSIMO PRIMA~

○物件概要

所在地 東京都中央区日本橋中洲7-7

構造 鉄筋コンクリート造 地上 11 階建

募集階数 4 階部分 403 号室

完成 平成 26 年 8 月完成

面積 25.99㎡

現況 即入居可

備考 火災保険加入 ¥20,000/2年

鍵交換費用 ¥22,000(税込)

契約時、賃貸保証会社加入要(別途保証料)



東京外口半蔵門線

『水天宮前』駅 徒歩 7 分
都営新宿線

『浜町』駅 徒歩 9 分

賃料

96,000円

管理費: 9,000円

敷金: なし / 礼金: なし
(解約時: 別途クリーニング代要)

- ☆外観タイル貼
- ☆エレベーター
- ☆TVモニター付オートロック
- ☆宅配ボックス
- ☆バス・トイレ別
- ☆エアコン
- ☆独立洗面化粧台
- ☆温水洗浄便座
- ☆室内洗濯機置場
- ☆浴室換気乾燥機
- ☆2口ガスシステムキッチン
- ☆フローリング
- ☆BS・CS・CATV
- ☆駐輪場(要確認)

図面と現況が異なる場合は、現況を優先とします。

みずべや
水商売のお部屋

新宿本店 新宿区新宿3-21-4新宿ニューワールドビル1階
TEL 03-6279-2032



みずべや
歌舞伎のお部屋

あずま通り店 新宿区歌舞伎町1-8-3良川ビル2階
TEL 03-6205-5732



みずべや
池袋のお部屋

池袋店 豊島区池袋2-4-2YKビル1階
TEL 03-6907-2660

貸マンション

築地市場駅

カスターリア銀座Ⅲ 503

間取り
ワンルーム

専有面積
30.13㎡

築年月
2005年10月



チェックポイント！

主要採光面：北東向き、ベット相談、常時ゴミ出し可能、角部屋、B・T別、シャワー、浴室乾燥機、トイレ、温水洗浄便座、洗面所、洗面台、洗面所独立、2口コンロ、IHクッキングヒーター、システムキッチン、収納スペース、クローゼット、シューズボックス、洗濯乾燥機、室内洗濯機置場、洗濯機置場、フローリング、エアコン、CS、BS端子、インターネット対応、光ファイバー、オートロック、モニタ付オートロック、モニタ付インターホン、防犯カメラ、バルコニー、エレベーター、宅配BOX



物件種目	貸マンション
最寄駅	築地市場
間取タイプ	ワンルーム
賃料	127,000円
貸賃条件	礼金なし 敷金1ヶ月 保証金なし

物件所在地	東京都中央区銀座8丁目 18-2		
交通	都営大江戸線 築地市場 徒歩2分		
建物	建物名	カスターリア銀座Ⅲ 503	
	構造・規模	RC 14階建/5階部分	
	使用部分積	30.13㎡	
	間取内訳	洋9.8	
築年月	2005年10月	契約期間	2年
管理費等	8,000円/月 共益費なし 雑費なし		
駐車場			
現況	空家	入居日	相談
設備	B・T別、シャワー浴室乾燥機、トイレ、温水洗浄便座、洗面所、洗面台、洗面所独立、2口コンロ、IHクッキングヒーター、システムキッチン、収納スペース、クローゼット、シューズボックス、洗濯乾燥機、室内洗濯機置場、洗濯機置場、フローリング、エアコン、CS、BS端子、インターネット対応、光フ...		
保険等	要 2年17,000円		
備考	契約時事務手数料不要 更新料：新賃料1ヶ月 賃貸保証：加入要 保証会社利用時敷金1ヶ月。鍵交換代等：有 22,000円～ 利用駅1：東京メトロ日比谷線 東銀座 徒歩5分 利用駅2：JR山手線 新橋 徒歩6分		

みずべが
水商売のお部屋

新宿本店 新宿区新宿3-21-4新宿ニューワールド1階
TEL 03-6279-2032



みずべが
歌舞伎のお部屋

あずま通り店 新宿区歌舞伎町1-8-3良川ビル2階
TEL 03-6205-5732



みずべが
池袋のお部屋

池袋店 豊島区池袋2-4-2YKビル1階
TEL 03-6907-2660

貸マンション

勝どき駅

東京ミッドベイ勝どき 516

間取り
1LDK

専有面積
40.59㎡

築年月
2012年02月



チェックポイント！

駐輪場有(500円/月)、主要採光面：南向き、二人入居可、常時ゴミ出し可能、分譲タイプ、24時間換気システム、B・T別、オートバス、追焚機能、浴室暖房、浴室乾燥機、温水洗浄便座、洗面台、洗面所独立、2口コンロ、システムキッチン、グリル、収納スペース、クローゼット、シューズボックス、室内洗濯機置場、給湯、都市ガス、全居室フローリング、エアコン、C S、B S端子、CATV、インターネット対応、光ファイバー、ダブルロックドア、オートロック、モニター付オートロック、モニター付インターホン、ディンプルキー、防犯カメラ、24時間セキュリティ、バルコニー、エレベーター、宅配BOX、フロントサービス、クリーニングサービス



物件種目	貸マンション
最寄駅	勝どき
間取タイプ	1LDK
賃料条件	賃料 153,000円
	礼金なし 敷金1ヶ月 敷引1ヶ月 保証金なし

物件所在地	東京都中央区勝どき5丁目 10-10		
交通	都営大江戸線 勝どき 徒歩8分		
建物	建物名	東京ミッドベイ勝どき 516	
	構造・規模	RC 15階建/5階部分	
	使用部分積	40.59㎡	
	間取内訳	洋 6.1 LDK 8	
築年月	2012年02月	契約期間	2年
管理費等	15,000円/月		
駐車場			
現況	空家	入居日	2022年7月上旬予定
設備	B・T別、オートバス、追焚機能、浴室暖房、浴室乾燥機、温水洗浄便座、洗面台、洗面所独立、2口コンロ、システムキッチン、グリル、収納スペース、クローゼット、シューズボックス、室内洗濯機置場、給湯、都市ガス、全居室フローリング、エアコン、C S、B S端子、CATV、インターネット対応、光ファイ...		
保険等	要 2年20,000円		
備考	★勝どきエリアに付む築浅分譲タイプ★ハイグレード・スタイリッシュな内装・設備仕様、ホテルライクな共用設備 24時間サポート料(2年毎):16,500円 入居時抗菌費用:13,200円 更新料:新賃料1ヶ月 賃貸保証:利用可 初回保証料:賃料+管理費の50% 鍵交換代等:有 33,000円~		

みずべや 水商売のお部屋
新宿本店 新宿区新宿3-21-4新宿ニュータウンビル1階
 TEL 03-6279-2032



みずべや 歌舞伎のお部屋
あずま通り店 新宿区歌舞伎町1-8-3良川ビル2階
 TEL 03-6205-5732



みずべや 池袋のお部屋
池袋店 豊島区池袋2-4-2YKビル1階
 TEL 03-6907-2660