

スカイコート芝公園

号室	賃料
703	73,000円

★洗濯機置き場室内★3点ユニットバス★

☆複数路線利用可☆コンビニ・スーパー近隣あり☆



:*:*:*:*: 洋室 約6.0帖 *:*:*:*:

- ミニキッチン
- 収納
- 室内洗濯機置き場
- エアコン
- ◇エレベーター
- ◇インターネット(要確認)
- ◇駐輪場(要空確認)
- 3点ユニットバス
- シューズボックス
- バルコニー
- ◇オートロック
- ◇駐車場(要空確認)
- ◇敷地内ごみ置き場

【個人契約】 契約者：住民票、顔写真付身分証ファーストコピー（運転免許証(保険証)、写真引当口座、銀行印出印、源泉徴収票
保証人：賃貸保証人様約書、印鑑証明、顔写真付身分証ファーストコピー（運転免許証(保険証)、源泉徴収票
【法人契約】 契約者：会社印鑑、印鑑証明、入居者：住民票、顔写真付身分証ファーストコピー
保証人：賃貸保証人様約書、印鑑証明、源泉徴収票

図面が現状と異なる場合は現状優先とします。
更新料:新賃料の1ヶ月分

管理費	10,000円		
敷金	0ヶ月	礼金	0ヶ月
所在地	東京都港区 芝3丁目12-21		
交通	都営大江戸線 赤羽橋 徒歩5分 都営三田線 芝公園 徒歩7分 JR山手線 浜松町 徒歩12分		
構造	鉄骨鉄筋コンクリート(SRC造) 9階建地下1階		
専有面積	18.55㎡	開口部方位	西
総戸数	36戸	間取り	1K
築年月	1997/12	契約期間	2年
入居日	相談 退去済		
設備等	都市ガス, 公共下水, オートロック, 洗濯機置き場室内, 2階以上の物件, 2人入居可, システムキッチン, バルコニー, エレベーター, エアコン, 外国人相談, ルームシェア相談, 入居条件水商売相談, 収納, 下駄箱, 敷地内ごみ置き場		
備考	<ul style="list-style-type: none"> ・退去時のクリーニング費用は借主負担 ・火災保険料 20,000円/2年間 ・24h生活サポート加入 16,500円税込/2年間 ・入居前指前費用 13,200円税込 ・鍵交換代 27,500円税込 ・契約事務手数料 11,000円税込 ・保証人不要システム利用可能 ・オリコクレジットインシチュア 初回資料総額の50%~ 年毎10,000円 ・オリコ利用時のみ家賃収納代行手数料、月額330円税込 ・1年未満の解約の際は短期解約違約金有⇒賃料1ヶ月分ご負担 解約予告1ヶ月前 生活保護不可 		



みずべや
水商売のお部屋

新宿本店 新宿区新宿3-21-4新宿ニューターワビル1階
TEL 03-6279-2032



みずべや
歌舞伎のお部屋

あずま通り店 新宿区歌舞伎町1-8-3良川ビル2階
TEL 03-6205-5732



みずべや
池袋のお部屋

池袋店 豊島区池袋2-4-2YKビル1階
TEL 03-6907-2660

ドルチェ芝浦・ディマール 705号室

JR山手線「浜松町」田町 駅徒歩11分
都営三田線・浅草線「三田」駅徒歩8分
新交通ゆりかもめ「日の出」駅徒歩6分

物件概要

- ◆所在地 : 東京都港区芝浦1-4-12
- ◆構造 : 鉄筋コンクリート造 10階建
- ◆築年月 : 平成16年 6月
- ◆専有面積 : 21.02㎡ ◆バルコニー面積: 4.01㎡
- ◆間取り : 1K ◆用途 : 住居専用
- ◆総戸数 : 46戸

募集概要

- ◆敷金 : 1ヶ月 ◆礼金 : 1ヶ月
- ◆更新料 : 新賃料の1.5ヶ月分
- ◆更新手数料: 22,000円(内消費税2,000円)
- ◆解約予告 : 2ヶ月前
- ◆入居日 : 相談

その他条件

- ※事務手数料: 11,000円(内消費税1,000円)
- ※当社指定家財保険加入義務有(新規・更新): 15,400円~(2年間)
- ※鍵交換費用: 20,350円(内消費税1,850円)
- ※保証会社加入義務有(賃料と共益費総額の50%)
更新事務手数料10,000円/年
- ※24時間安心サポート加入義務有(2年間)
16,500円(内消費税1,500円)
- ※ペットの飼育不可

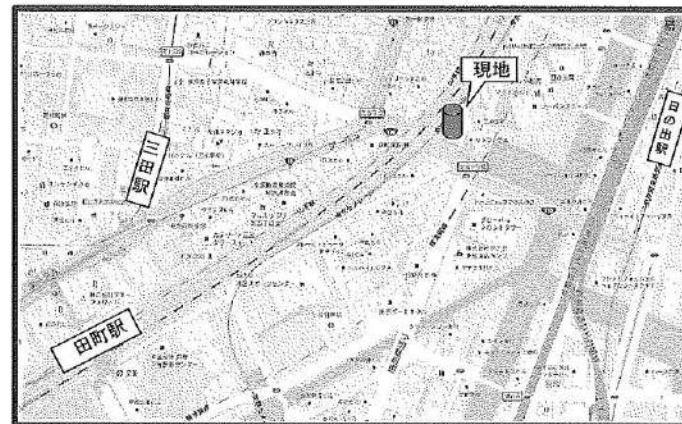
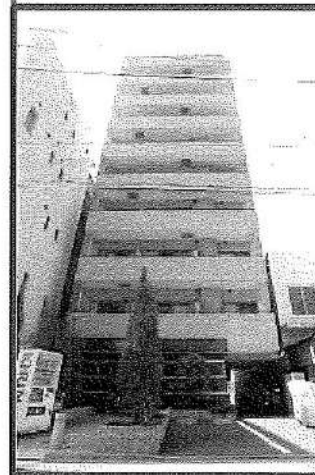
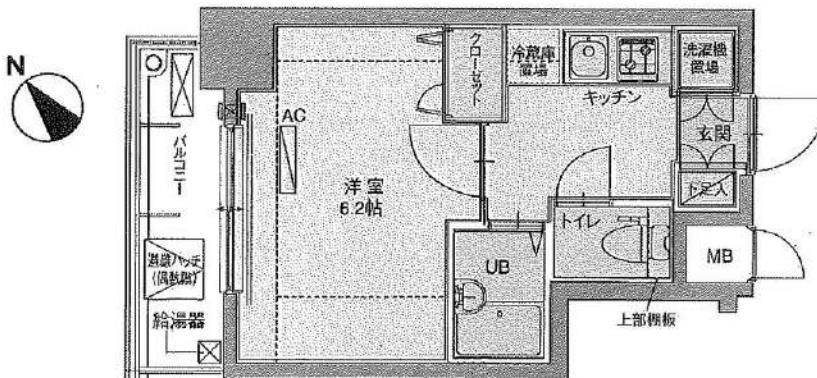
賃料	共益費
76,000円	8,000円

※ 図面と現況が異なる場合は現況を優先と致します。

4路線4駅利用可

角部屋

分譲賃貸マンション



- ◆オートロック
- ◆TVモニター付
インターホン
- ◆宅配ロッカー
- ◆エアコン
- ◆シャワートイレ
- ◆浴室換気乾燥機
- ◆システムキッチン
- ◆室内洗濯機置場
- ◆クローゼット
- ◆フローリング

みずべや
水商売のお部屋



新宿本店 新宿区新宿3-21-4新宿キュートワビル1階
TEL 03-6279-2032

みずべや
歌舞伎のお部屋

あずま通り店 新宿区歌舞伎町1-8-3良川ビル2階
TEL 03-6205-5732



みずべや
池袋のお部屋

池袋店 豊島区池袋2-4-2YKビル1階
TEL 03-6907-2660

小田急小田原線 代々木上原駅 徒歩7分

小田急小田原線 東北沢駅 徒歩7分
京王井の頭線 池/上駅 徒歩13分



ウイステリア代々木		賃貸アパート	
202号室		間取り	1K
賃料条件	賃料	82,000円	
	共益費	5,000円	
	敷金	0ヶ月	礼金 1ヶ月

住所	東京都渋谷区上原3丁目14-4		
建物	構造・規模	木造在来工法 2階建 2階	
	専有面積	22.74㎡	部屋向き 南東
	築年月	2000年9月	
更新料	新賃料の1ヶ月分	償却/敷引	0円
入居可能予定日	2022年7月上旬	契約期間	2年

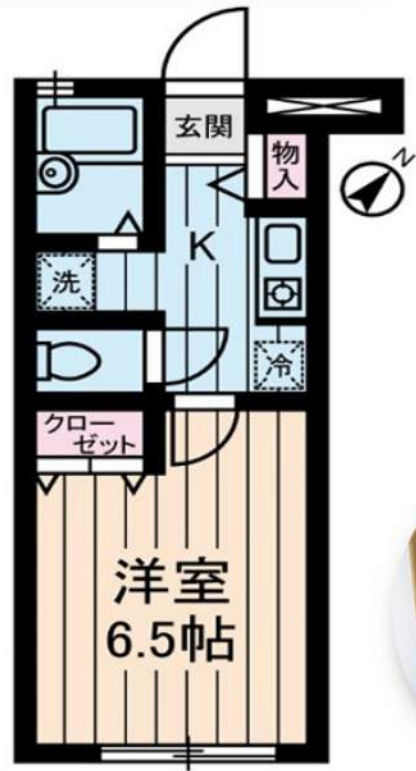
ライフサポート株式会社(1年・更新可)※ご内容によってプランの変動あり
 ※初回保証料(賃料+共益費)×50%~
 更新料:保証期間中の家賃延滞回数(下記)により変動
 ※延滞回数は更新後リセット
 0回-10,000円/1回-20,000円/2回-30,000円
 3回-賃料(共益費込)の50%(最低保証更新料40,000円)
 4回以上-賃料(共益費込)の100%
 ※保証料が月額賃料を超える場合は、月額賃料が上限となります。
 保険 A-LIFE(2年掛捨てタイプ)家財保険・賠償責任保険 加入必須
 1K/1R: 15,400円(借家責任保険 1,000万円/家財保険 300万円)

代々木上原駅前には
飲食店がたくさんあり
生活利便性が高いので
若者から大人まで
幅広く人気の街です

図面と相違する場合は、現況を優先致します



コンビニ 徒歩約5分



バス
トイレ
別です



物件



◎契約時に別途鍵交換代 16,500円(税込)
 ◎事務手数料 5,500円(税込) ◎除害消臭代 16,500円(税込)
 ◎当社指定の火災保険加入の事
 ◎1年未満解約の場合、賃料1ヶ月(賃料+共益費)の違約金あり
 ◎口座振替手数料 440円(税込)
 ◎Nサポートをご利用頂く場合がございます(1,000円/月額)
 ◎審査内容により、連帯保証人を付して頂く場合がございます
 ◎契約時、ハウスクリーニング費用 55,000円(税込)必須
 ◎町会費(1,080円/2年)加入必須
 ◎駐輪場代(1台100円/月)空き要確認

★駐輪スペース (空き要確認)
 ★光ファイバー
 ★都市ガス
 ★インターホン
 ★下駄箱
 ★ガスコンロ(1口)
 ★クローゼット
 ★照明
 ★エアコン
 ★フローリング
 ★室内洗濯機置場

現金不要! 分割可能!
 初期費用 カード決済 できます!
 VISA

手続簡単で引越
 家具・家電リースは
 アムスなんでもリース
 月々の賃料+α
 で家具付賃貸にできます!

貸マンション

三田駅

パレステュディオ三田(パレステュディオミタ) 704

間取り
1K

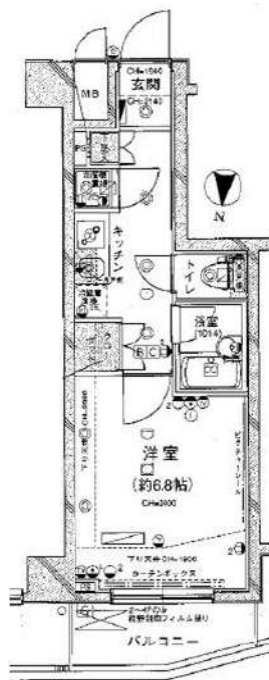
専有面積
23.89㎡

築年月
2004年01月



チェックポイント!

主要採光面：北向き、ベット相談保証人不要、二人入居可、高齢者相談分譲タイプ、24時間換気システム、B・T別、シャワー、浴室乾燥機、トイレ、温水洗浄便座、洗面台、ガスコンロ付、2口コンロ、システムキッチン、収納スペース、クローゼット、シューズボックス、室内洗濯機置場、洗濯機置場、給湯、都市ガス、フローリング、全居室フローリング、冷房、エアコン、C S、B S端子、C A T V、オートロック、モニタ付インターホン、ディンプルキー、防犯カメラ、バルコニー、エレベーター、宅配BOX



物件種目	貸マンション
最寄駅	三田
間取タイプ	1K
賃貸条件	賃料 84,000円
	礼金なし 敷金なし 保証金なし

物件所在地	東京都港区芝4丁目6-13		
交通	都営三田線 三田 徒歩3分		
建物	建物名	パレステュディオ三田(パレステュディオミタ) 704	
	構造・規模	SRC 14階建 地下1階/7階部分	
	使用部分積	23.89㎡	
	間取内訳	洋室6.8	
築年月	2004年01月	契約期間	2年
管理費等	15,000円/月 共益費なし 雑費なし		
駐車場	なし		
現況	空家	入居日	2022年5月下旬予定
設備	B・T別、シャワー、浴室乾燥機、トイレ、温水洗浄便座、洗面台、ガスコンロ付、2口コンロ、システムキッチン、収納スペース、クローゼット、シューズボックス、室内洗濯機置場、洗濯機置場、給湯、都市ガス、フローリング、全居室フローリング、冷房、エアコン、C S、B S端子、C A T V、オートロック...		
保険等	不要		
備考	駐輪場・バイク置場・駐車場：建物管理会社へ要確認/ベット飼育：敷金2ヶ月償却/図面はイタジジ・レインズから、ベルプラス[家財保険/設備トラブル24時間駆け付け/騒音・近隣トラブルサポート] ※【2年一括型:38,000円(税込)】も選択可能ですが、途中解約されても返金しておりません 室内抗菌：13,000円 ベルプラス：1,900円/月 更新料：新賃料1.5ヶ月 賃貸保証：加入要 初回契約時：50%、JTAG:1万円/年(月330円) [カーサ:月1%] [エポス:月1.3%] 鍵交換代等：有 33,000円~ 利用駅1：都営浅草線 三田 徒歩5分 利用駅2：J R山手線 田町 徒歩7分		

みずべや
水商売のお部屋

新宿本店 新宿区新宿3-21-4新宿ニュービル1階
TEL 03-6279-2032



みずべや
歌舞伎のお部屋

あずま通り店 新宿区歌舞伎町1-8-3良川ビル2階
TEL 03-6205-5732



みずべや
池袋のお部屋

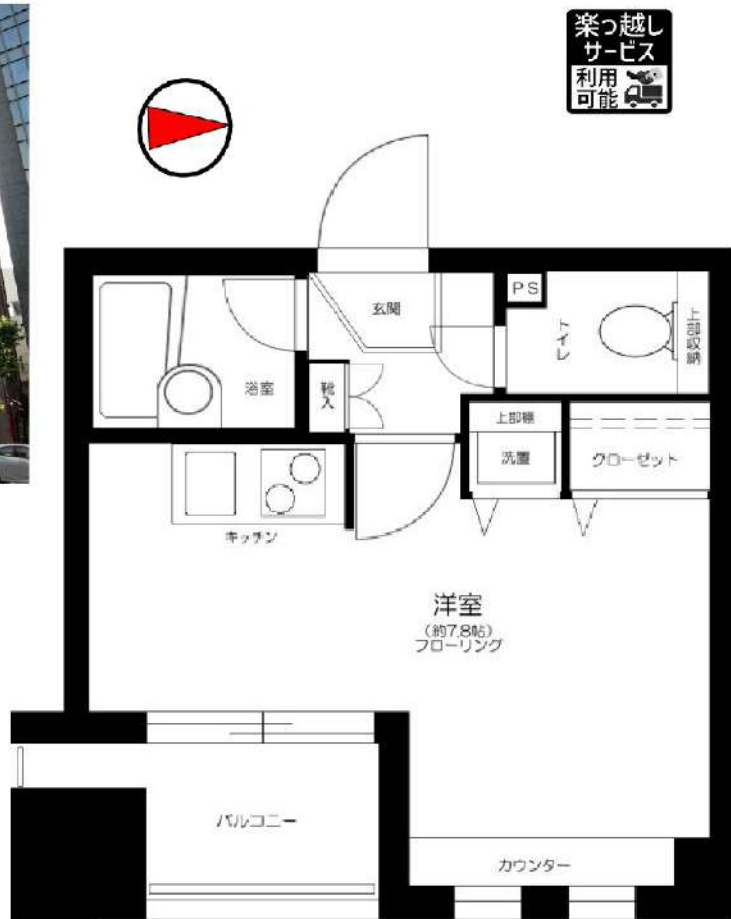
池袋店 豊島区池袋2-4-2YKビル1階
TEL 03-6907-2660

～分譲賃貸マンション～
サンパティーク広尾

日比谷線

広尾駅徒歩1分

1103号室



- バス・トイレ別
- モニター付オートロック
- 宅配BOX
- エレベーター
- エアコン1基
- 室内洗濯
- クローゼット
- システムキッチン
- 2口ガスコンロ・グリル付
- 浴室換気乾燥機

通常損耗は貸主負担です。
通常の汚れ・損耗は借りている人には
修繕義務はありません。

賃料 **100,000円**

管理費 **10,000円**

敷金 **1ヶ月** 礼金 **1ヶ月**

現況 **6月3日退去予定**

物件概要

所在地: 東京都渋谷区広尾5丁目4-7
構造: SRC・RC地上12階建
総戸数: 46戸
築年数: 2000年9月
間取り: 1R
広さ: 19.74㎡

必要書類等

身分証明書(要申込時コピー)
収入証明
家賃口座引落(手数料は契約者負担となります)
入居者サポート料 2年間 18,700円
住宅総合保険 2年間 20,000円
解約時敷金償却 1ヶ月(法人契約に限り相談可)
鍵交換代 16500円
※ディンプルキー希望の際は24,200円
契約期間: 2年
更新料: 新賃料の1ヶ月分

当社指定の保証会社をご利用頂くことが契約条件となります。

※入居審査時に保険証を必ずご提出して頂きます※
提出時は記号番号・保険者番号は隠して撮影、
スキャンを行ってください。

※図面と現況が異なる場合は現況を優先いたします。

みずべや
水商売のお部屋

新宿本店 新宿区新宿3-21-4新宿ニューワークビル1階
TEL 03-6279-2032



みずべや
歌舞伎のお部屋

あずま通り店 新宿区歌舞伎町1-8-3良川ビル2階
TEL 03-6205-5732



みずべや
池袋のお部屋

池袋店 豊島区池袋2-4-2YKビル1階
TEL 03-6907-2660

貸マンション

代々木公園駅

エスコートノヴェル代々木公園(エスコートノヴェルヨギコウエン) 306

間取り
1K

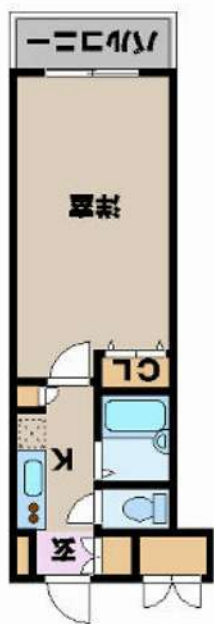
専有面積
23.10㎡

築年月
2003年10月

定期借家

チェックポイント！

駐輪場有,常時ゴミ出し可能,角部屋,24時間換気システム,B・T別,シャワー,浴室乾燥機,トイレ,温水洗浄便座,洗面台,ガスコンロ付,2口コンロ,独立型キッチン,システムキッチン,収納スペース,全居室収納,クローゼット,シューズボックス,ベッド,冷蔵庫,照明器具,家具付き,家電付,室内洗濯機置場,洗濯機置場,給湯,都市ガス,フローリング,全居室フローリング,冷房,暖房,エアコン,全居室エアコン,オートロック,モニタ付オートロック,モニタ付インターホン,ディンプルキー,防犯カメラ,バルコニー,エレベーター,宅配BOX



物件種目	貸マンション
最寄駅	代々木公園
間取タイプ	1K
賃料	110,000円
貸賃条件	礼金1ヶ月 敷金なし 保証金なし

物件所在地	東京都渋谷区富ヶ谷2丁目 14-19		
交通	東京メトロ千代田線 代々木公園 徒歩10分		
建物	建物名	エスコートノヴェル代々木公園(エスコートノヴェルヨギコウエン) 306	
	構造・規模	RC 4階建/3階部分	
	使用部分積	23.10㎡	
	間取内訳		
築年月	2003年10月	契約期間	2年
管理費等	10,500円/月 共益費なし 雑費なし		
駐車場			
現況		入居日	相談
設備	B・T別,シャワー浴室乾燥機,トイレ,温水洗浄便座,洗面台,ガスコンロ付,2口コンロ,独立型キッチン,システムキッチン,収納スペース,全居室収納,クローゼット,シューズボックス,ベッド,冷蔵庫,照明器具,家具付き,家電付,室内洗濯機置場,洗濯機置場,給湯,都市ガス,フローリング,全居...		
保険等	要 2年20,000円		
備考	SETUP賃貸 livemax1500 SETUP賃貸で検索 仲介業者様専用サイトはこちら IDとパス共に livemax1500 鍵交換費:30,000円 退去時クリーニング代:55,000円 事務手数料:16,500円 更新料:新賃料1ヶ月 賃貸保証:加入要MSS 初回保証料:総賃料の100% 以降1年毎更新料:1万円/年 利用駅1:小田急小田原線代々木八幡 徒歩10分 利用駅2:東京メトロ千代田線代々木上原 徒歩12分		

みずべや
水商売のお部屋

新宿本店 新宿区新宿3-21-4新宿ニュータウンビル1階
TEL 03-6279-2032



みずべや
歌舞伎のお部屋

あずま通り店 新宿区歌舞伎町1-8-3良川ビル2階
TEL 03-6205-5732



みずべや
池袋のお部屋

池袋店 豊島区池袋2-4-2YKビル1階
TEL 03-6907-2660

貸マンション

芝公園駅

CITY SPIRE芝公園 403

間取り
ワンルーム

専有面積
25.52㎡

築年月
2006年12月



チェックポイント！

駐輪場有、主要採光面：西向き、2面採光、外観タイル張り、常時ゴミ出し可能、角部屋、24時間換気システム、1T重説対応物件、B・T別、シャワー、追焚機能、浴室暖房、浴室乾燥機、トイレ、温水洗浄便座、洗面台、洗面所独立、ガスコンロ付、2口コンロ、システムキッチン、収納スペース、全居室収納、クローゼット、シューズボックス、照明器具、人感センサー付照明、室内洗濯機置場、洗濯機置場、給湯、都市ガス、全居室フローリング、冷房、暖房、エアコン、全居室エアコン、インターネット対応、光ファイバー、インターネット使用料無料、オートロック、モニター付オートロック、モニター付インターホン、防犯カメラ、バルコニー、エレベーター、宅配BOX



物件種目	貸マンション
最寄駅	芝公園
間取タイプ	ワンルーム
賃貸条件	賃料 125,000円
	礼金1ヶ月 敷金なし 保証金なし

物件所在地	東京都港区芝2丁目3-12		
交通	都営三田線 芝公園 徒歩6分		
建物	建物名	CITY SPIRE芝公園 403	
	構造・規模	RC 13階建/4階部分	
	使用部分積	25.52㎡	
	間取内訳	洋室8.2畳	
築年月	2006年12月	契約期間	2年
管理費等	10,500円/月 共益費なし 雑費なし		
駐車場			
現況	入居日	相談	
設備	B・T別、シャワー、追焚機能、浴室暖房、浴室乾燥機、トイレ、温水洗浄便座、洗面台、洗面所独立、ガスコンロ付、2口コンロ、システムキッチン、収納スペース、全居室収納、クローゼット、シューズボックス、照明器具、人感センサー付照明、室内洗濯機置場、洗濯機置場、給湯、都市ガス、全居室フローリング...		
保険等	要 2年20,000円		
備考	SETUP賃貸 livemax1500 退去時クリーンコート代：55,000円 鍵交換代：30,000円 事務手数料：16,500円 更新料：新賃料1ヶ月 賃貸保証：加入要 MS：初回保証料総賃料の100% 更新料1万円/年 利用駅1：都営大江戸線 大門 徒歩8分 利用駅2：JR山手線 浜松町 徒歩9分		

みずべや 水商売のお部屋

新宿本店 新宿区新宿3-21-4新館ニューワークビル1階
TEL 03-6279-2032



みずべや 歌舞伎のお部屋

あずま通り店 新宿区歌舞伎町1-8-3長川ビル2階
TEL 03-6205-5732



みずべや 池袋のお部屋

池袋店 豊島区池袋2-4-2YKビル1階
TEL 03-6907-2660

貸マンション

白金高輪駅

プラティーク白金 0302

間取り
ワンルーム

専有面積
25.40㎡

築年月
2019年05月

チェックポイント！

フリーレント：1ヶ月(1年以内の解約の場合、賃料+管理費1ヶ月)、主要採光面：北向き、B・T別、トイレ、洗面台、IHクッキングヒーター、システムキッチン、収納スペース、洗濯機置場、都市ガス、フローリング、エアコン、CS、BS端子、インターネット対応、オートロック、モニター付オートロック、防犯カメラ、エレベーター、宅配BOX



物件種目	貸マンション
最寄駅	白金高輪
間取タイプ	ワンルーム
賃料	賃料 126,000円
賃貸条件	礼金なし 敷金1ヶ月 保証金なし

物件所在地	東京都港区白金5丁目		
交通	東京メトロ南北線 白金高輪 徒歩10分		
建物	建物名	プラティーク白金 0302	
	構造・規模	RC 5階建/3階部分	
	使用部分積	25.40㎡	
	間取内訳	洋0	
築年月	2019年05月	契約期間	2年
管理費等	なし 共益費 10,000円/月 雑費なし		
駐車場	なし		
現況	空家	入居日	即時
設備	B・T別、トイレ、洗面台、IHクッキングヒーター、システムキッチン、収納スペース、洗濯機置場、都市ガス、フローリング、エアコン、CS、BS端子、インターネット対応、オートロック、モニター付オートロック、防犯カメラ、エレベーター、宅配BOX		
保険等	要 2年19,000円		
備考	白金に住まう！白金高輪駅、広尾駅2駅利用 更新料：新賃料1ヶ月 賃貸保証：加入要 Selecty（日本セーフティー） 要相談 利用駅1：東京メトロ日比谷線 広尾 徒歩11分 利用駅2：JR山手線 恵比寿 徒歩21分		

みずべや
水商売のお部屋

新宿本店 新宿区新宿3-21-4新館ニューコートビル1階
TEL 03-6279-2032



みずべや
歌舞伎のお部屋

あずま通り店 新宿区歌舞伎町1-8-3良川ビル2階
TEL 03-6205-5732



みずべや
池袋のお部屋

池袋店 豊島区池袋2-4-2YKビル1階
TEL 03-6907-2660

貸マンション

恵比寿駅

メインステージカテリーナ恵比寿駅前(メインステージカテリーナエビスエキマエ) 804

間取り
1K

専有面積
27.37㎡

築年月
2003年05月



チェックポイント！

主要採光面：南東向き,高齢者相談分譲タイプ,角部屋,B・T別,シャワー,トイレ,温水洗浄便座,洗面台,洗面所独立,ガスコンロ可,2口コンロ,システムキッチン,収納スペース,クローゼット,シューズボックス,室内洗濯機置場,給湯,都市ガス,フローリング,エアコン,モニタ付オートロック,モニタ付インターホン,防犯カメラ,バルコニー,エレベーター



物件種目	貸マンション
最寄駅	恵比寿
間取タイプ	1K
賃貸条件	賃料 126,000円 礼金1ヶ月 敷金1ヶ月 敷引1ヶ月 保証金なし

物件所在地	東京都渋谷区恵比寿西1丁目 10-7		
交通	J R山手線 恵比寿 徒歩1分		
建物	建物名	メインステージカテリーナ恵比寿駅前(メインステージカテリーナエビスエキマエ) 804	
	構造・規模	S R C 12階建/8階部分	
	使用部分積	27.37㎡	
	間取内訳		
築年月	2003年05月	契約期間	2年
管理費等	12,000円/月 共益費なし 雑費なし		
駐車場			
現況	居住中	入居日	2022年5月下旬予定
設備	B・T別,シャワー,トイレ,温水洗浄便座,洗面台,洗面所独立,ガスコンロ可,2口コンロ,システムキッチン,収納スペース,クローゼット,シューズボックス,室内洗濯機置場,給湯,都市ガス,フローリング,エアコン,モニタ付オートロック,モニタ付インターホン,防犯カメラ,バルコニー,エレベーター		
保険等	要 2年20,000円		
備考	彩色選美:壁一面好きなクロス変更可能高齢者入居:みまもりS加入等条件有(月額3千円) 鍵交換費:22,000円 契約書類作成料:5,500円 ハウスクリーニング代:49,500円 更新料:新賃料1.5ヶ月 賃貸保証:加入要 株式会社エボスカードの申込書をご利用ください。 初回保証料50% 月次保証料1.5% 利用駅1:東急東横線代官山 徒歩7分 利用駅2:京王井の頭線 渋谷 徒歩15分		

みずべや
水商売のお部屋

新宿本店 新宿区新宿3-21-4新宮ニュータービル1階
TEL 03-6279-2032



みずべや
歌舞伎のお部屋

あずま通り店 新宿区歌舞伎町1-8-3良川ビル2階
TEL 03-6205-5732



みずべや
池袋のお部屋

池袋店 豊島区池袋2-4-2YKビル1階
TEL 03-6907-2660