

～分譲賃貸マンション～

スカイコート三田慶大前

304号室

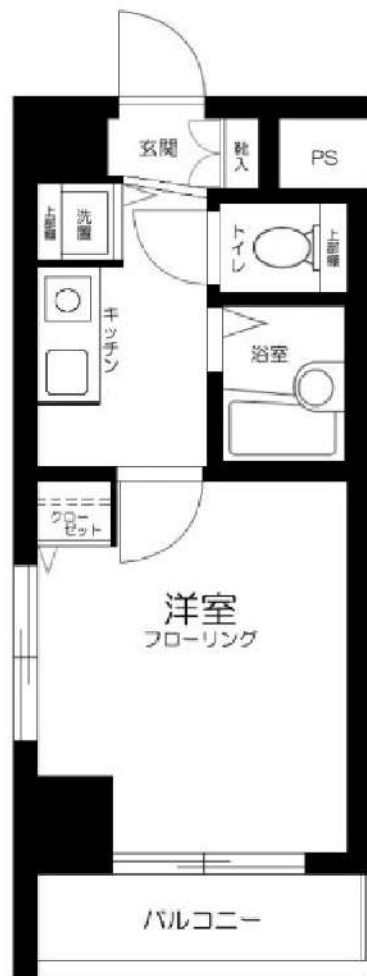
山手線

田町駅徒歩10分

都営三田線三田駅 徒歩8分

都営浅草線三田駅 徒歩8分

☆角部屋☆



- バス・トイレ別
- モニター付オートロック
- 宅配BOX
- エレベーター
- エアコン基
- 室内洗濯
- クローゼット
- 1口ガスコンロ

通常損耗は貸主負担です。
通常の汚れ・損耗は借りている人には
修繕義務はありません。



賃料 83,000 円

管理費 7,000円

敷金 1ヶ月 礼金 1ヶ月

現況 4月13日退去予定

物件概要

所在地: 東京都港区三田5丁目5-6
 構造: SRC地上12階建
 総戸数: 70戸
 築年数: 2002年8月
 間取り: 1K
 広さ: 20.40㎡

必要書類等

身分証明書 (要申込時コピー)
 収入証明
 家賃口座引落 (手数料は契約者負担となります)
 入居者サポート料 2年間 18,700円
 住宅総合保険 2年間 20,000円
 解約時敷金償却 1ヶ月 (法人契約に限り相談可)
 鍵交換代 16500円
 ※デンプルキー希望の際は24,200円
 契約期間: 2年
 更新料: 新賃料の1ヶ月分

当社指定の保証会社をご利用頂くことが契約条件となります。

※入居審査時に保険証を必ずご提出して頂きます※
 提出時は記号番号・保険者番号は隠して撮影、
 スキャンを行ってください。

※図面と現況が異なる場合は現況を優先いたします。

みずいばや
水商売のお部屋

新宿本店 新宿区西新宿7-12-3小島ビル3階
TEL 03-6279-2032



みずいばや
歌舞伎のお部屋

あずま通り店 新宿区歌舞伎町1-8-3良川ビル2階
TEL 03-6205-5732



みずいばや
池袋のお部屋

池袋店 豊島区池袋2-4-2TKビル1階
TEL 03-6907-2660



LUXURY APARTMENT MITA-KEIDAIMAE

-ラグジュアリーアパートメント三田慶大前-

種目	分譲賃貸マンション
間取	1K
賃料	89,500
管理費	10,000
条件	礼金1ヶ月 敷金0ヶ月

所在地	東京都港区芝5-2-4
交通	都営三田線『三田』駅 徒歩5分
建物名	ラグジュアリーアパートメント三田慶大前
構造	鉄筋コンクリート造
階数	地上8階建
部屋番号	2階部分 203号室
専有面積	22.78㎡
築年数	2004年1月
契約期間	2年間
現状	5月7日解約予定
入居予定日	5月下旬
更新	新賃料の1ヶ月分
更新事務手数料	0.55ヶ月分(税込)
解約通知	2ヶ月前
当社指定損害保険(2年間)	20,000円
契約事務手数料	11,000円(税込)
鍵交換代	27,500円(税込)
消臭除菌代	8,800円(税込)
ティーズサポート24(1年間)	8,800円(税込)
備考	※1年未満解約の場合、賃料1ヶ月分の違約金あり



二面採光のお部屋です!

インターネット 無料です!
PC キガプライズ限定



JR山手線・京浜東北線 『田町』駅 徒歩7分
都営三田線・浅草線 『三田』駅 徒歩5分
都営三田線 『芝公園』駅 徒歩7分

快適な生活を約束する充実の設備!

- オートロック
- エアコン
- エレベーター
- TVモニター付
インターホン
- インターネット無料
(キガプライズ)
- ゴみ置場
- システムキッチン
(2口ガスコンロ)
- BS/CS
- 駐車場(※1)
- 浴室換気乾燥機
- 宅配ボックス
- 駐輪場(※1)

※1 駐車場・駐輪場 空き状況・金額等は下記へご確認ください
 経営管理会社: グローブシップ株式会社 TEL: 03-6362-9780
 *電力会社指定: HTBエナジー

保証会社
加入必須

■新日本信用保証 *下記プラン選べます。
 ①初回保証料プラン(賃料総額の50%) / 年間保証料10,000円
 ②月額保証料プラン(賃料総額8万円未満…賃料総額の2.5%) / 初回・年間保証料なし
 (賃料総額8万円以上…一律2,000円) / 初回・年間保証料なし

※図面と現況が異なる場合は現況優先となります。

みずべや
水商売のお部屋

新宿本店 新宿区西新宿7-12-3小島ビル3階
TEL 03-6279-2032

みずべや
歌舞伎のお部屋

あずま通り店 新宿区歌舞伎町1-8-3良川ビル2階
TEL 03-6205-5732

みずべや
池袋のお部屋

池袋店 豊島区池袋2-4-2TKビル1階
TEL 03-6907-2660

～分譲賃貸マンション～

L-Flat 田町

905号室

山手線

田町駅徒歩7分

京浜東北線田町駅 徒歩7分
都営三田線三田駅 徒歩9分

☆角部屋☆



- バス・トイレ別
- オートロック
- 宅配BOX
- エレベーター
- エアコン基
- 室内洗濯
- 収納
- システムキッチン
- 独立洗面台

通常損耗は貸主負担です。
通常の汚れ・損耗は借りている人には
修繕義務はありません。

賃料 **93,000 円**

管理費 **5,000円**

敷金 **1** ヶ月 礼金 **1** ヶ月

現況 **5月10日退去予定**

物件概要

所在地: 東京都港区芝浦1丁目14-16
 構造: RC地上12階建
 総戸数: 63戸
 築年数: 2006年11月
 間取り: 1R
 広さ: 22.56㎡

必要書類等

身分証明書 (要申込時コピー)
 収入証明
 家賃口座引落 (手数料は契約者負担となります)
 入居者サポート料 2年間 18,700円
 住宅総合保険 2年間 20,000円
 解約時敷金償却 1ヶ月 (法人契約に限り相談可)
 鍵交換代 24200円
 契約期間: 2年
 更新料: 新賃料の1ヶ月分

当社指定の保証会社をご利用頂くことが契約条件となります。

※入居審査時に保険証を必ずご提出して頂きます※
提出時は記号番号・保険者番号は隠して撮影、
スキャンを行ってください。

※図面と現況が異なる場合は現況を優先いたします。

みずいべや 水商売のお部屋 新宿本店 新宿区西新宿7-12-3小島ビル3階 TEL 03-6279-2032

みずいべや 歌舞伎のお部屋 あずま通り店 新宿区歌舞伎町1-8-3良川ビル2階 TEL 03-6205-5732

みずいべや 池袋のお部屋 池袋店 豊島区池袋2-4-2TKビル1階 TEL 03-6907-2660

～分譲賃貸マンション～

Casa Splendido Toranomon Est

1001号室

都営三田線

御成門駅徒歩2分

山手線新橋駅 徒歩12分



楽々越し
サービス
利用可能

☆角部屋☆

- バス・トイレ別
- モニター付オートロック
- 宅配BOX
- エレベーター
- エアコン1基
- 室内洗濯
- クローゼット
- システムキッチン
- 2口ガスコンロ・グリル付
- 洗面台

通常損耗は貸主負担です。
通常の汚れ・損耗は借りている人には
修繕義務はありません。

賃料 105,000円

管理費 10,000円

敷金 1ヶ月 礼金 1ヶ月

現況 即入居

物件概要

所在地: 東京都港区新橋6丁目18-24
 構造: RC地上15階建
 総戸数: 52戸
 築年数: 2006年1月
 間取り: 1K
 広さ: 24.67㎡

必要書類等

身分証明書 (要申込時コピー)
 収入証明
 家賃口座引落 (手数料は契約者負担となります)
 入居者サポート料 2年間 18,700円
 住宅総合保険 2年間 20,000円
 解約時敷金償却 1ヶ月 (法人契約に限り相談可)
 鍵交換代 24200円
 契約期間: 2年
 更新料: 新賃料の1ヶ月分

当社指定の保証会社をご利用頂くことが契約条件となります。

※入居審査時に保険証を必ずご提出して頂きます※
提出時は記号番号・保険者番号は隠して撮影、
スキャンを行ってください。

※図面と現況が異なる場合は現況を優先いたします。



みずいべや

水商売のお部屋

新宿本店 新宿区西新宿7-12-3小島ビル3階
TEL 03-6279-2032



みずいべや

歌舞伎のお部屋

あずま通り店 新宿区歌舞伎町1-8-3良川ビル2階
TEL 03-6205-5732



みずいべや

池袋のお部屋

池袋店 豊島区池袋2-4-2TKビル1階
TEL 03-6907-2660

パティナー三田台 303

間取り	賃料	管理費等
1K	114,000円	15,000円

【Wi-Fiインターネット無料!※FGBB】ペット可 高級分譲賃貸マンション

【Wi-Fiインターネット無料!※FGBB】ペット可 高級分譲賃貸マンション



敷金/保証金	0円	礼金/権利金	0円
敷引/償却金	0円	更新料	0ヶ月(新賃料)
その他費用			
物件種別	マンション		
物件所在地	東京都港区三田4丁目17-26		
交通	都営浅草線 泉岳寺駅 徒歩7分 東京メトロ南北線 白金高輪駅 徒歩10分 山手線 高輪ゲートウェイ駅 徒歩11分		
間取り詳細			
構造	鉄筋コンクリート 3階 / 8階建		
面積	25.11㎡	向き	南東
築年月	2015年9月	契約期間	普通借家契約 2年
駐車場		入居時期	即入居
設備	浴室乾燥, ガス給湯, バストイレ別, CS, シャワー, 2口コンロ, ガスキッチン, 温水洗浄便座, エアコン, 洗面所独立, 室内洗濯機置場, 押入, BS, モニタ付オートロック, 洗面化粧台, ネット使用料不要クローゼット, フローリング, システムキッチン, トイレ有, ガスコンロ, 防犯ガラス, ユニットバス, バス有, シューズボックス, TVインターホン, デザイナーズ, エレベーター, 外壁タイル張り, 宅配BOX, 防犯カメラ		
入居諸条件	ペット可, 事務所不可, 二人入居可		
損害保険	要 23,000円(2年)		
保証会社	可 保証会社必須/～50%		
備考	★契約金は家賃と保険※仲手別途 ■入居中サポート1500円/月 ■保険23000円 ■保証会社/初回保証料貸主負担 ■短期解約違約金有 ■ペット(+敷1・償) ■鍵交換代22000円(退去時請求) ■更新事務手数料22000円 ■保証会社更新料は借主負担		

みずいべや
水商売のお部屋

新宿本店 新宿区西新宿7-12-3小島ビル3階
TEL 03-6279-2032



みずいべや
歌舞伎のお部屋

あずま通り店 新宿区歌舞伎町1-8-3良川ビル2階
TEL 03-6205-5732



みずいべや
池袋のお部屋

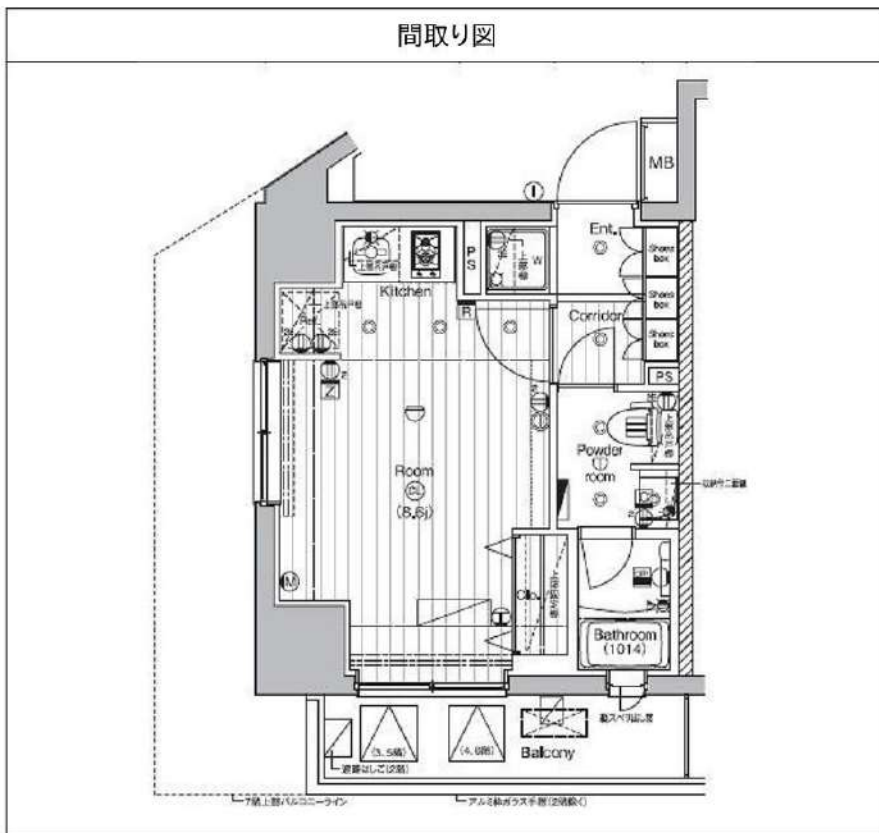
池袋店 豊島区池袋2-4-2TKビル1階
TEL 03-6907-2660

PREMIUM CUBE 代々木上原 401

間取り	賃料	管理費等
1R	114,000円	15,000円

【Wi-Fiインターネット無料!※シーファイブ】ペット2匹可 築浅高級賃貸マンション 人気の角部屋 二面採光!設備やセキュリティー面も充実!

【Wi-Fiインターネット無料!※シーファイブ】ペット2匹可 築浅高級賃貸マンション 人気の角部屋二面採光!設備やセキュリティー面も充実!



敷金/保証金	114,000円	礼金/権利金	228,000円
敷引/償却金	114,000円	更新料	1.5ヶ月 (新賃料)
その他費用			
物件種別	マンション		
物件所在地	東京都渋谷区大山町1-25		
交通	東京メトロ千代田線 代々木上原駅 徒歩3分 小田急線 代々木上原駅 徒歩3分 小田急線 東北沢駅 徒歩10分		
間取り詳細			
構造	鉄筋コンクリート 4階 / 8階建		
面積	23.27㎡	向き	北
築年月	2020年1月	契約期間	普通借家契約 2年
駐車場		入居時期	2022年5月4日
設備	浴室乾燥, ガス給湯, バストイレ別, CS, シャワー, 2口コンロ, ガスキッチン, 温水洗浄便座, エアコン, 室内洗濯機置場, 押入, BS, モニタ付オートロック, 洗面化粧台, ネット使用料不要, クローゼット, フローリング, システムキッチン, トイレ有, ガスコンロ, ユニットバス, ガスコンロ設置済, バス有, 2面採光, シューズボックス, TVインターホン, デザイナーズ, エレベーター, 外壁タイル張り, 宅配BOX		
入居諸条件	ペット可, 事務所不可, 二人入居可		
損害保険	要 23,000円 (2年)		
保証会社	必須 保証会社必須/～50%		
備考	<ul style="list-style-type: none"> ■入居中サポート21450円■抗菌代16500円■事務手数料11000円 ■保証会社必須～50%■火災保険23000円■鍵交換代22000円■契約期間(2年普借)※違約金有■ペット(+敷1・償)☆AZPの賃料+1万円でスーパーゼロプラン適用★0 		

みずいべや
水商売のお部屋

新宿本店 新宿区西新宿7-12-3小島ビル3階
TEL 03-6279-2032



みずいべや
歌舞伎のお部屋

あずま通り店 新宿区歌舞伎町1-8-3良川ビル2階
TEL 03-6205-5732



みずいべや
池袋のお部屋

池袋店 豊島区池袋2-4-2TKビル1階
TEL 03-6907-2660

フリーディオ芝公園

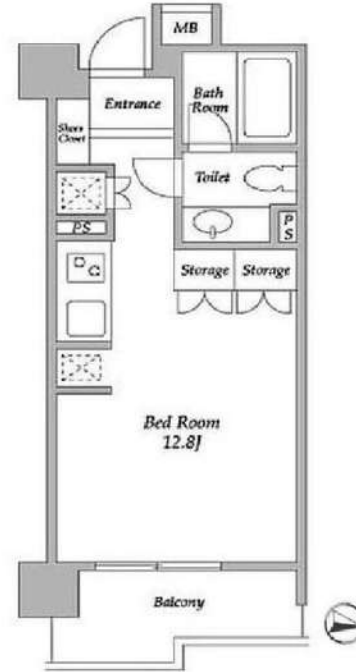
☆バス・トイレ別☆独立洗面台☆クローゼット☆

★3駅利用可能の好立地★分譲マンション★



★☆☆スーパー・コンビニ至近☆☆

◇周辺環境良好◇



：*:*:* 洋室 約12.8帖 *:*:*:

- ☆バルコニー
- ☆バス・トイレ別
- ☆エアコン
- ☆室内洗濯機置き場
- ☆浴室乾燥機
- ☆独立洗面台
- ☆2口ガスシステムキッチン
- ☆クローゼット
- ☆シューズボックス

- ★エレベーター
- ★宅配ボックス
- ★敷地内ゴミ置き場
- ★インターネット対応
- ★モニター付きオートロック
- ★防犯カメラ
- ★駐輪場/駐車場 (要空確認)
- ★BS/CATV (要確認)

【個人契約】 契約者：住居票、顔写真身分証ファーストコピー (運転免許証+保険証)、実印、引落口座、銀行印、源泉徴収票
保証人：連帯保証人顔写真、印鑑証明、顔写真身分証ファーストコピー (運転免許証+保険証)、源泉徴収票
【法人契約】 契約者：会社印本、印鑑証明/入居者：住居票、顔写真身分証ファーストコピー
保証人：連帯保証人顔写真、印鑑証明、源泉徴収票

号室	賃料		
1004	115,000円		
管理費	12,000円		
敷金	1ヶ月	礼金	0ヶ月
保証金	0ヶ月	敷引/償却	1ヶ月
所在地	東京都港区 芝大門2丁目8-11		
交通	JR山手線 浜松町 徒歩5分 都営三田線 芝公園 徒歩4分 都営大江戸線 大門 徒歩3分		
構造	鉄骨鉄筋コンクリート(SRC造) 12階建地下1階		
専有面積	29.71㎡	開口部方位	東
総戸数	63戸	間取り	1R
築年月	1998/10	契約期間	2年
入居日	相談		
設備等	都市ガス、公共下水道、オートロック、宅配BOX、B・T別、浴室乾燥機、洗濯機置き場室内、2階以上の物件、2人入居可、ガスコンロ、システムキッチン、コンロ2口、バルコニー、エレベーター、CATV、BSアンテナ、エアコン、外国人相談、独立洗面台、防犯カメラ、ルームシェア相談、光ファイバー、入居条件水商売相談、収納、下駄箱、モニタ付オートロック、敷地内ごみ置き場		
備考	<ul style="list-style-type: none"> ・敷金契約時1ヶ月分償却/原状回復費含む ・火災保険料 20,000円/2年間 ・24h生活サポート加入 16,500円税込/2年間 ・入居時抗菌費用 13,200円税込 ・鍵交換料 33,000円税込 ・契約事務手数料 11,000円税込 ・保証人不要システム利用可能 オリコフレントインシュア 初回資料総額の50%～ 年毎10,000円 ・オリコ利用時のみ表具収納代行手数料、月額330円税込 ・1年未満の解約の際は短期解約違約金有⇒賃料1ヶ月分ご負担 解約予告1ヶ月前 生活保護不可		

図面が現状と異なる場合は現状優先とします。
更新料:新賃料の1ヶ月分

みずいべや
水商売のお部屋
新宿本店 新宿区西新宿7-12-3小島ビル3階
TEL 03-6279-2032



みずいべや
歌舞伎のお部屋
あずま通り店 新宿区歌舞伎町1-8-3良川ビル2階
TEL 03-6205-5732



みずいべや
池袋のお部屋
池袋店 豊島区池袋2-4-2TKビル1階
TEL 03-6907-2660

分譲型賃貸マンション

- ◎地下鉄大江戸線・南北線『麻布十番』駅 徒歩6分
- ◎地下鉄三田線・南北線『白金高輪』駅 徒歩10分

インターネット使い放題! ★光ケーブル★

(プロバイダ・契約料・通信料不要)

※端末は各自のご負担となります。※P2P規制がかかります。

ROOM PLAN Etype

最上階
角部屋

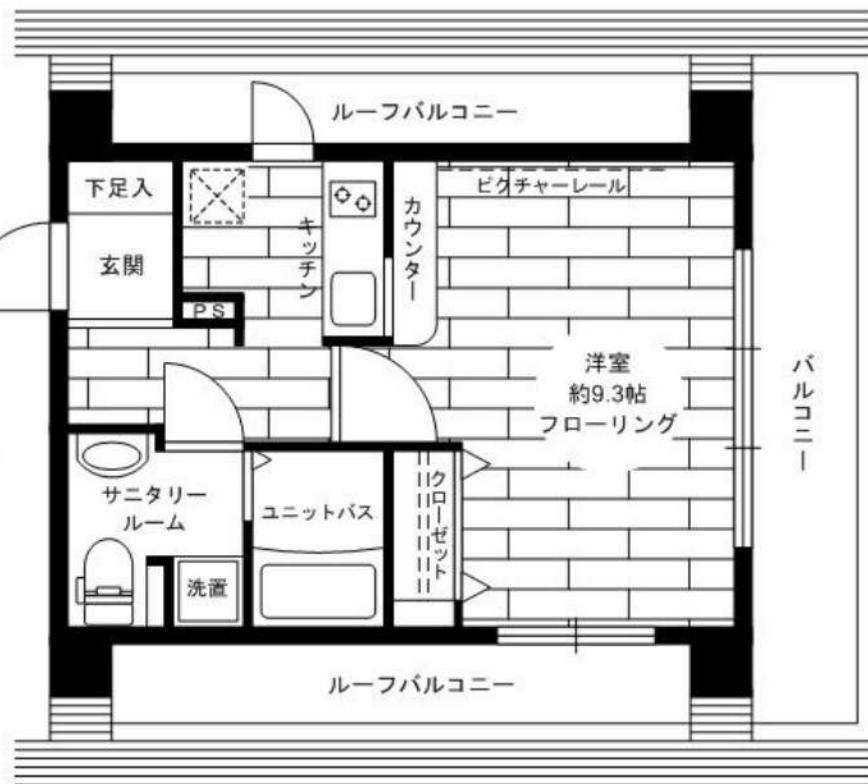
専有面積/30.26㎡
バルコニー/7.68㎡

アクト安心ライフ24

入居中のトラブルを一時対応・応急処置し、
入居者様の生活のサポートをする
アクト安心ライフ24にご加入して頂きます。

- ◆冷暖房
- ◆システムキッチン
(グリル付2口ガスコンロ)
- ◆洗濯機置場
- ◆バス・トイレ別
- ◆浴室換気乾燥機
- ◆シャワートイレ
- ◆フローリング
- ◆電話2回線対応
- ◆室内照明付
- ◆人感センサー付玄関照明
- ◆TVモニター付オートロック
- ◆エレベーター
- ◆フルタイムシステム宅配BOX
- ◆インターネット回線(※)
- ◆CATV配線(※)
- ◆BS・CS(110°)(※)
(※)チューナー及び加入料
・使用料別途

- ※当室での喫煙は不可です。
- ※当室の転貸借契約は不可です。



ステージファースト南麻布

1302号室 ¥140,000

共益費 ¥5,000

敷金:2ヶ月 礼金:1ヶ月

- ☆人気の南麻布!
- ☆コンビニ徒歩2分!

所在地	東京都港区南麻布2-5-20		
完成	2003年4月	構造	SRC造・13階建
契約期間	2年間	更新料	新賃料の1ヶ月
解約予告	1ヶ月前	契約終了時敷金償却	1ヶ月
必要書類	個人/証明写真・身分証明書 法人/法人登記簿謄本・印鑑証明書・会社案内		
契約条件	<ul style="list-style-type: none"> ●火災保険に要加入(2年間 22,000円)。 ●当社指定の保証会社をご利用の上、引き落としさせていただきます。契約時に月額費用の40~50%(最低金額25,000円)、1年毎に更新保証料10,000円がかかります。別途システム利用料として275円がかかります。 ●楽器・ペット不可。 ●契約時、鍵交換代として別途19,800円がかかります。 ●アクト安心ライフ24(2年間 16,500円)に要加入。 ●当室での喫煙は不可です。 ●当室の転貸借契約は不可です。 		
その他	<ul style="list-style-type: none"> ●事務所使用不可 ●契約時、仲介手数料1.1ヶ月分がかかります。 ●入居申請後、若干の審査期間を頂きます。(当社指定保証会社の利用契約書を使用して頂きます) 		

※この図面は販売図面をもとに作成しております。図面と現況が異なる場合は、現況を優先いたします。

みずいばや
水商売のお部屋
新宿本店 新宿区西新宿7-12-3小島ビル3階
TEL 03-6279-2032



みずいばや
歌舞伎のお部屋
あずま通り店 新宿区歌舞伎町1-8-3良川ビル2階
TEL 03-6205-5732



みずいばや
池袋のお部屋
池袋店 豊島区池袋2-4-2TKビル1階
TEL 03-6907-2660

サンネクトール恵比寿 303


間取り	賃料	管理費等
1LDK	147,500円	15,000円

恵比寿・代官山を堪能できる好立地 全室追い炊き機能付バス完備 築浅高級賃貸アパート♪

恵比寿・代官山を堪能できる好立地 全室追い炊き機能付バス完備 築浅高級賃貸アパート♪

外観

その他

間取り図


敷金/保証金	0円	礼金/権利金	147,500円
敷引/償却金	0円	更新料	1.5ヶ月 (新賃料)
その他費用			
物件種別	アパート		
物件所在地	東京都渋谷区東3丁目12-23		
交通	山手線 恵比寿駅 徒歩6分 東急東横線 代官山駅 徒歩11分 山手線 渋谷駅 徒歩17分		
間取り詳細	LDK 9.00畳		
構造	木造 3階 / 3階建		
面積	38.25㎡	向き	南西
築年月	2018年6月	契約期間	普通借家契約 2年
駐車場		入居時期	2022年5月7日
設備	浴室乾燥, IHクッキングヒーター, ガス給湯, バス・トイレ別, シャワー, 2口コンロ, 温水洗浄便座, エアコン, 室内洗濯機置場, 押入, CATV, シューズボックス, モニタ付オートロック, 洗面化粧台, クローゼット, フローリング, トイレ有, ユニットバス, バス有, 追い炊き風呂, システムキッチン, TVインターホン, メールボックス, デザイナーズ, 外壁タイル張り, 宅配BOX		
入居諸条件	二人入居可		
損害保険	要 25,000円 (2年)		
保証会社	必須 保証会社必須/～50%		
備考	■入居中サポート21450円■抗菌代16500円■事務手数料11000円 ■保証会社必須～50%■火災保険25000円■鍵交換代25300円■契約期間(2年普借)※違約金有☆AZPの賃料+1万円でスーパーゼロプラン適用★0■町内会費あり		

みずいべや
水商売のお部屋

新宿本店 新宿区西新宿7-12-3小島ビル3階
TEL 03-6279-2032



みずいべや
歌舞伎のお部屋

あずま通り店 新宿区歌舞伎町1-8-3良川ビル2階
TEL 03-6205-5732



みずいべや
池袋のお部屋

池袋店 豊島区池袋2-4-2TKビル1階
TEL 03-6907-2660

ZOOM渋谷神山町

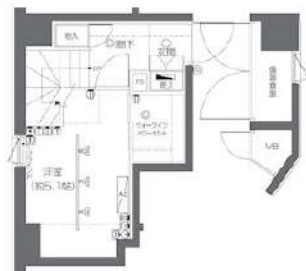
803号室

TVモニター付オートロック 宅配ボックス インターネット無料 CATV導入 Wi-Fi完備 エレベーター

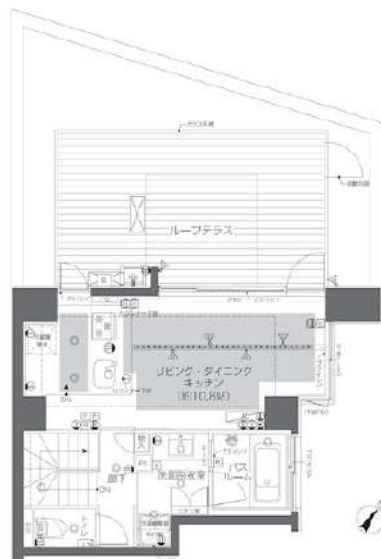
【ペット可】 【二人入居可】 【2019年度グッドデザイン賞受賞】

【外観】

【間取り図】



下階



上階

※図面と現状が異なる場合は現状優先となります。

賃料	315,000円		
管理費等	15,000円	間取り	1LDK
敷金	1ヶ月	礼金	1ヶ月
償却金	-	保証金	-
物件種別	マンション		
建物所在地	東京都渋谷区神山町17-1		
交通	東京メトロ千代田線 代々木公園 徒歩8分 小田急線 代々木八幡 徒歩9分		
間取詳細	LDK(10.8畳) 洋室(5.1畳)		
構造・規模	鉄筋コンクリート 9階建 8階		
専有面積	51.57㎡	向き	南西
築年月	2018年12月19日	契約期間	2年
入居時期	即時	更新料	1ヶ月(新賃料)
設備	3口ガス バス・トイレ別 独立洗面台 脱衣室 浴室換気乾燥機 追焚 温水洗浄便座 床暖房 エアコン		
その他費用	[一時金] 鍵交換費用(税込)：22,000円 [月次費用] 家財保険+付帯サービス(税込)：1,575円 [備考] ■ 契約時：当月分+翌月分の賃料・管理費をお支払い頂きます ■ ペット飼育時：敷金1ヶ月追加(別途飼育細則参照・要申請書) ■ 解約時：ルームクリーニング費用及び借主負担分の原状回復費用をお支払い頂きます		
保証会社	必須 初回保証料 = 合計賃料× 50%(法人50%)、月額保証料 = 合計賃料× 1%		
備考	■ 民泊利用不可 ■ 自転車：月額500円 バイク：月額2,000円 ※要空き確認・2年分一括払い ■ 部屋タイプ：Om		

情報更新日 2022年3月14日



みず+パパ
水商売のお部屋

新宿本店 新宿区西新宿7-12-3小島ビル3階
TEL 03-6279-2032



みず+パパ
歌舞伎のお部屋

あずま通り店 新宿区歌舞伎町1-8-3良川ビル2階
TEL 03-6205-5732



みず+パパ
池袋のお部屋

池袋店 豊島区池袋2-4-2TKビル1階
TEL 03-6907-2660