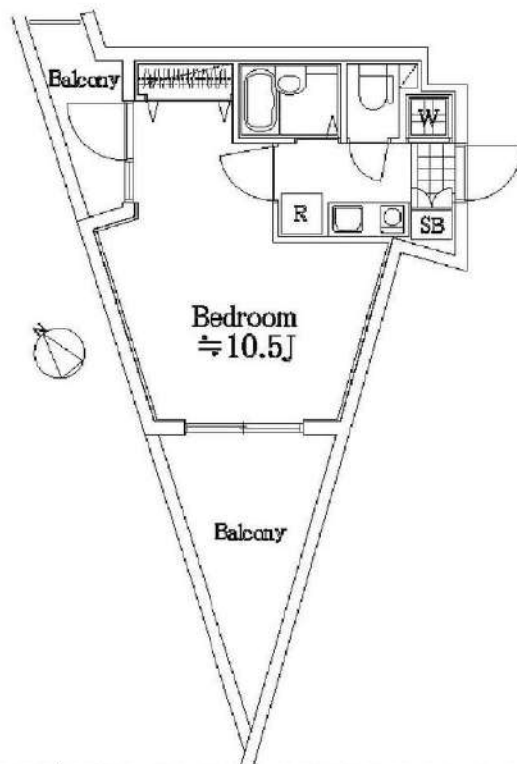


# プレール高田馬場

号室	賃料
403	78,000円

☆TVモニターホン・浴室換気乾燥機☆

☆オートロック・宅配ボックス☆



図面が現状と異なる場合は現状優先とします。  
更新料：新賃料の1.5ヶ月分

管理費	6,000円		
敷金	1ヶ月	礼金	1ヶ月
所在地	東京都新宿区 高田馬場3丁目37-9		
交通	東京メトロ東西線 落合 徒歩9分 西武新宿線 下落合 徒歩12分 JR山手線 高田馬場 徒歩13分		
構造	鉄筋コンクリート(RC造) 4階建地下1階		
専有面積	23.31㎡	開口部方位	南西
総戸数	33戸	間取り	1K
築年月	2003/03	契約期間	2年
入居日	12月上旬 11/30退去		
設備等	都市ガス, 公共下水, オートロック, 宅配BOX, TVドアホン, BSアンテナ, CSアンテナ, CATV, 浴室乾燥機, B・T別, 洗濯機置き場室内, ガスコンロ, エレベーター, エアコン, 最上階の物件, 2階以上の物件, 外国人相談		
備考	賃料引落手数料(月額)¥220(税込) 鍵交換料¥22,000(税込) 保険料 ¥15,000 駐 車 場: 無 駐 輪 場: 有 バイク置き場: 無 マンションタイプインターネット対応 入居可能日は、変更となる場合がございます。 ペット飼育の場合: 消臭消毒費用(契約時)¥110,000(税込)		

## ■保証会社必須物件■

全保連利用の場合：初回保証料【賃料+管理費】の50%  
G T N利用の場合：初回保証料【賃料+管理費】の75%  
※学生特典：学生の方は初回保証料無料（適用条件有）

## ★★安心入居サポート付帯物件★★

弊社では夜間緊急センターと提携し24時間365日の  
快通賃貸ライフをサポートします。

■インターネット申込 代理店取次サービスあり

■お引越業者（日本通運株式会社）紹介割引制度あり

## ●契約時必要書類

【契約者】住民票・顔写真付身分証・保険証  
【連帯保証人】印鑑証明書・顔写真付身分証・保険証

物件コード 14649\_403 レインズコード下8桁 -

みずいばや  
水商売のお部屋

新宿本店 新宿区西新宿7-12-3小島ビル3階  
TEL 03-6279-2032



みずいばや  
歌舞伎のお部屋

あずま通り店 新宿区歌舞伎町1-8-3良川ビル2階  
TEL 03-6205-5732



みずいばや  
池袋のお部屋

池袋店 豊島区池袋2-4-2YKビル1階  
TEL 03-6907-2660







# プレール・ドゥーク代々木八幡

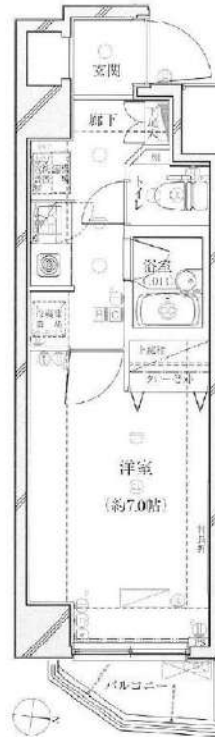
号室	賃料
301	80,000円

★新宿までわずか1駅、渋谷へも約4分の恵まれた交通アクセス★



写真はイメージです。  
※ペット飼育不可

## 分譲賃貸マンション



図面が現状と異なる場合は現状優先とします。  
更新料：新賃料の1ヶ月分

管理費	10,000円		
敷金	0ヶ月	礼金	1ヶ月
所在地	東京都渋谷区 初台2丁目27-1		
交通	京王新線 初台 徒歩8分 小田急線 代々木八幡 徒歩9分 東京メトロ千代田線 代々木公園 徒歩10分		
構造	鉄筋コンクリート(RC造) 8階建		
専有面積	24.36㎡	開口部方位	東
総戸数	28戸	間取り	1K
築年月	2006/03	契約期間	2年
入居日	即		
設備等	都市ガス、公共下水、宅配BOX、バス・トイレ別、浴室乾燥機、室内洗濯機置き場、角部屋、2階以上の物件、システムキッチン、IHコンロ、フローリング、バルコニー、エレベーター、CATV、CSアンテナ、BSアンテナ、エアコン、防犯カメラ、温水洗浄便座、暖房便座、収納、下駄箱、モニターオートロック、ゴミ置場、インターネット接続可、シリンダーキー（ディンプル）、二重床構造、ダブルロックキー、24時間緊急通報システム		
備考	※365日以内の解約の場合、短期解約違約金（賃料(管理費込) 1ヶ月分) ※更新事務手数料：新賃料の0.5ヶ月分 ※退去時ルームクリーニング代 38,500円(税込) 室内除菌消臭代：5,500円(税込) 鍵交換料：25,300円(税込) 保険料：20,000円 2年 解約予告：1ヶ月前		

物件コード 0000000398\_301

### 保証会社加入必須

- I、新日本信用保証
- ①初回賃料総額4.0% (年額1万円)
  - ②初回賃料総額8.0% (年額無)
  - ③学生プラン初回3万円4年間年額無 (5年目～年額1万円)※要学生証コピー  
口座振替手数料 220円(税込)/月
- II、クレディセゾン
- ①初回賃料総額4.0% (年額1万円更新)  
※賃料(管理費込)が15万円以上年額1.4万円
  - ②学生プラン初回1.5万円年額1万円※要学生証コピー

### ◆契約時必要書類◆

- ご契約者様
- ・顔写真付身分証明書(1stコピー)
  - ・健康保険証(1stコピー)
  - ・住民票※マイナンバー非掲載
- ご入居者様
- ・顔写真付身分証明書(1stコピー)

**みずいばや**  
水商売のお部屋

**新宿本店** 新宿区西新宿7-12-3小島ビル3階  
TEL 03-6279-2032



**みずいばや**  
歌舞伎のお部屋

**あずま通り店** 新宿区歌舞伎町1-8-3良川ビル2階  
TEL 03-6205-5732



**みずいばや**  
池袋のお部屋

**池袋店** 豊島区池袋2-4-2YKビル1階  
TEL 03-6907-2660





# 賃貸マンション

## インペリアル東新宿 105号室

# 1K

大江戸線

山手線

丸ノ内線

『東新宿』

『新大久保』

『新宿三丁目』

駅 徒歩 4 分

駅 徒歩 10 分

駅 徒歩 14 分

### 【物件概要】

所在地：東京都新宿区大久保1-8-20  
構造：鉄筋コンクリート造3階建  
築年月：2005年7月

### 【賃貸条件】

別紙一覧表参照  
詳細は下記連絡先へお問い合わせ下さい。

### 【必要書類】

#### 《契約者》

- ①運転免許証 ②パスポート
- ③住民基本カード ④印鑑証明と写真
- ⑤保険証と写真

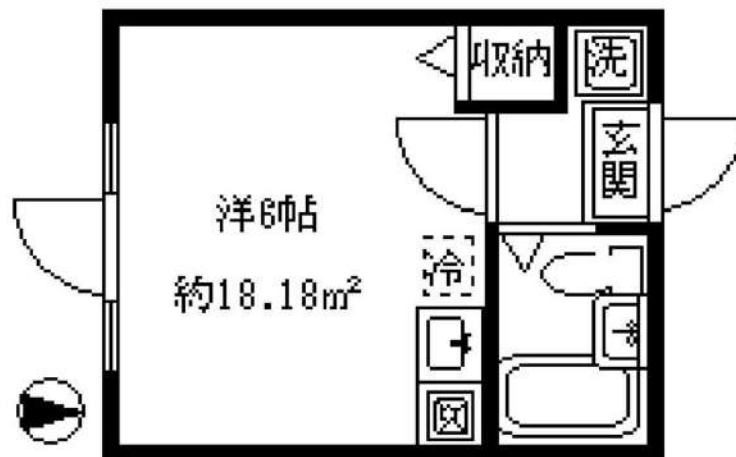
上記①～⑤のいずれかと住民票、印鑑

《連帯保証人》印鑑証明

連帯保証人承諾書及び委任状



緊急時対応  
24時間管理サービス



賃料： 83,000 円 共益費： 3,000 円

## 礼金0ヶ月・敷金0ヶ月

※図面と現況が相違している場合は現況有姿にてご了承下さい。

★オートロック完備

★防犯カメラ付

★室内洗濯機置場

★システムガス1口

★エアコン完備

★CATV・フレッツ光

★TVモニター



みずいばや  
水商売のお部屋

新宿本店 新宿区西新宿7-12-3小島ビル3階  
TEL 03-6279-2032



みずいばや  
歌舞伎のお部屋

あずま通り店 新宿区歌舞伎町1-8-3良川ビル2階  
TEL 03-6205-5732



みずいばや  
池袋のお部屋

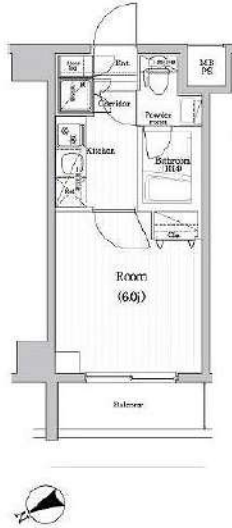
池袋店 豊島区池袋2-4-2YKビル1階  
TEL 03-6907-2660



外観



間取り



PREMIUM CUBE 新中野

604

賃料	87,000円		
管理・共益費	管理費 15,000円	共益費 0円	
間取り	1K	物件種別	マンション
雑費	-	振替手数料	550円
敷金	-	礼金	-
保証金	-	敷引/償却	-/-
交通	東京メトロ丸の内線「新中野」駅 徒歩 1分 JR中央線・総武線「中野」駅 徒歩11分		
物件所在地	東京都中野区中央四丁目6-24		
構造	鉄筋コンクリート造 地上 7階建 6階部分		
専有面積	20.13㎡	向き	北西
築年月	2012年 9月	入居時期	即入居
契約期間	2年間（更新可）	原状回復	退去時精算
更新料	新賃料1ヶ月分	更新事務手数料	新賃料0.5ヶ月分+税
損害保険	2年 20,000円		
その他費用	鍵交換代:27500円 安心入居サポート:16500円 引越虫駆除サービス:16500円		
駐車場・駐輪場・バイク置場等の建物設備については下記建物管理会社へお問い合わせ下さい。			
建物管理会社	ヴェリタス・インベストメント 03-5774-6088		
保証会社	必須 (あんしん保証等)	初回保証料、賃料等の合計金額の50% 年間更新料、10,000円	
セールスポイント	ペット可、犬又は猫2匹まで（成長時体長50cm以下、体重10kg以下）		
設備	24時間ゴミ出し可、エレベーター、外壁タイル張り、宅配BOX、敷地内ゴミ置き場、風除室、分譲タイプ、防犯カメラ、管理室、メールボックス、システムキッチン、2ロコンロ、ガスキッチン、バス・トイレ別、浴室乾燥、温水洗浄便座、洗面化粧台、バス有、トイレ有、シャワー、エアコン、BS、CS、インターホン、2F以上、オートロック、ダブルロック、ディンプルキー、ダブルディンプルキー、モニタ付オートロック、給湯、ガス給湯、24時間換気システム、フローリング、室内洗濯機置場、洗濯機置場、クローゼット、シューズボックス		
備考			

エントランス



室内



キッチン



バスルーム



※図面と現状が異なる場合は、現状が優先となります。■申込の際は弊社書式にてお願いします。■お部屋は原則として「クリーニング中」以外現状渡しです。■保証会社必須(あんしん保証・ルームバンクインシチュアなど複数取扱有)。初回保証料は、賃料等の合計金額の50%。年間更新料は10,000円。但し大手法人契約の場合で保証会社利用しない場合は敷金1か月分増です。■ペット飼育可の物件でペットを飼育する際は、申込書にその旨(種類・数)を記載。敷金1か月分増。建物管理規約等により制限があります。また管理規約や使用細則等の違反により賃貸借契約が解除となる場合があります。■建物全館禁煙(電子タバコ含む)です。但し、専有部分においては、退出時に天井壁クロスを張替え(借主全額負担)を事前に容認します。■短期滞約(1年未満・フリーレント)についての契約の場合は1年9か月未満滞約金賃料等の1か月分。■解約予告2か月前。更新料、新賃料1か月分。更新事務手数料0.5か月分(税別)。■駐車場・駐輪場・バイク置場については建物管理会社への空き確認を要します。また、お申し込みは原則別途建物管理会社にお申し込み願います。■楽器使用相談物件可の物件の場合、建物管理規約等の制限があります。使用時間、音量について他の居住者様へのご配慮をお願いします。騒音苦情については、契約解除となる場合があります。■退去時にルームクリーニング、エアコンクリーニング等の費用負担があります。■インターネット回線については入居者様ご自身の責任で利用となります。ご希望の回線が建物に導入されていない場合もございます。■空き予定の場合は、先行契約となります。■空予定の物件の場合、室内写真の提供が出来ない場合があります。





# 美築！ペット可！！

JR東中野駅 徒歩 **3分** / 新宿から **10分**

## 入居費用格安物件

費用は前家賃+事務手数料8万円  
+退去時のクリーニング費用5万円(税別)

# 敷金 礼金 0ヶ月

(ペット飼育の場合敷金1ヶ月)

保証人不要・外国籍相談・夜間勤務者歓迎

## レジデンス東中野

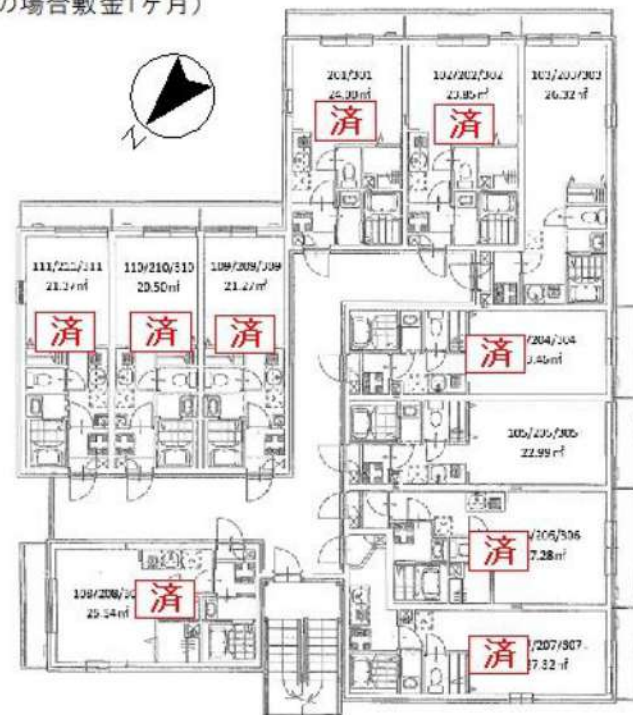
◎所在地 東京都中野区東中野4-7-23  
◎構造規模 鉄骨造 地上3階建  
◎築年 平成18年2月

間取	部屋No.	専有面積	入居	賃料	現況
1R	205	22.99㎡	10月中旬予定	¥87,000	空室



### 嬉しい充実設備

- ◎オートロック
- ◎バストイレ別
- ◎ウォシュレット
- ◎室内洗濯機置き場
- ◎シャンプードレッサー
- ◎エアコン
- ◎浴室乾燥機
- ◎フローリング
- ◎CATV



※図面と相違する場合は現況を優先致します。

みずべや  
水商売のお部屋

新宿本店 新宿区西新宿7-12-3小島ビル3階  
TEL 03-6279-2032



みずべや  
歌舞伎のお部屋

あずま通り店 新宿区歌舞伎町1-8-3泉川ビル2階  
TEL 03-6205-5732



みずべや  
池袋のお部屋

池袋店 豊島区池袋2-4-2YKビル1階  
TEL 03-6907-2660



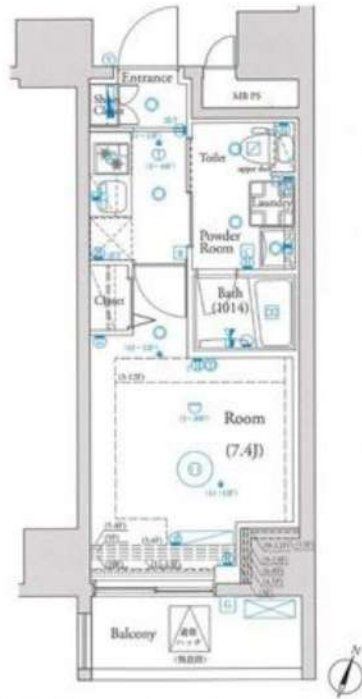
FOR RENT

ヴォーガコルテ幡ヶ谷 503号室

京王新線「幡ヶ谷」駅 徒歩 1分  
 京王線「笹塚」駅 徒歩 13分  
 東京メトロ千代田線「代々木上原」駅 徒歩 16分

THE SHOP  
 BY URBANEST

インターネット使用料無料！南向き！



- 物件名称 : ヴォーガコルテ幡ヶ谷
- 物件所在地 : 東京都渋谷区幡ヶ谷2丁目14-8
- 間取り : 1K
- 構造 : 鉄筋コンクリート造地上階数 13階
- 専有面積 : 23.60㎡
- 建築年数 : 2013年9月
- 方位 : 南
- 契約種類 : 普通賃貸借
- 契約期間 : 2年間
- 更新料 : 新賃料の1ヵ月分
- 更新事務手数料 : 新賃料の0.5ヵ月分
- 解約予告 : 1ヶ月前通知
- 入居日 : 即入居
- 鍵交換費用 : 27,500円
- 契約事務手数料 : 11,000円
- クリーニング費用 : 40,000円
- PIMサポートクラブ : 23,000円/2年
- 保証会社必須 : 初回保証料クレディセゾン・エポス:30%  
日本セーフティー:50~70%、GTN:75%
- インターネット : 株式会社シーファイブ(使用料無料)
- ペット : 可  
(小型1匹)ペット飼育時保証金1ヶ月追加償却
- 短期解約違約金 : 1年未満解約の場合には賃料の1ヵ月分
- 備考 : 法人契約⇒敷1ヶ月・礼2ヵ月に変更  
民泊不可(違約金有)

※図面と異なる場合は現況を優先となります。本物件は民泊利用・広告は禁止です。

賃料	92,000円	敷金	-
管理費	10,000円	礼金	-
		保証金	1ヶ月/契約時償却

オートロック	○	メールボックス	○	防犯カメラ	○	クローゼット(収納)	○	シャワートイレ	○
エレベーター	○	駐車場	-	敷地内ゴミ置き場	○	独立洗面台	○	2口ガスコンロ	○
宅配ボックス	○	駐輪場	○	室内洗濯機置き場	○	浴室乾燥機	○	エアコン(冷暖房)	○

みずべや  
 水商売のお部屋  
**新宿本店** 新宿区西新宿7-12-3小島ビル3階  
 TEL 03-6279-2032



みずべや  
 歌舞伎のお部屋  
**あずま通り店** 新宿区歌舞伎町1-8-3良川ビル2階  
 TEL 03-6205-5732



みずべや  
 池袋のお部屋  
**池袋店** 豊島区池袋2-4-2YKビル1階  
 TEL 03-6907-2660



RENECAT導入済物件★消臭抗菌効果が半永久持続  
「池袋」まで6分！「新宿」まで8分！アクセス良好！

Access

東京メトロ東西線  
「早稲田」駅徒歩 6分

東京メトロ有楽町線  
「江戸川橋」駅徒歩 9分



0202 号室 専有面積 25.09㎡

間取 1K

賃料 103,000 円/月

共益費 12,000 円/月

物件概要

所在地／ 東京都新宿区早稲田鶴巻町541-1  
構造・規模／ 鉄筋コンクリート造 5階建  
総戸数／ 15 戸  
築年月／ 2021年02月25日  
入居日／ 2021年12月21日

契約条件

敷金0ヶ月・礼金0ヶ月

CH保証システム利用料:家賃総額の55%  
24時間安心サポート料11,000円鍵交換代19,800円  
室内抗菌処理代16,500円事務手数料16,500円  
当社指定賃貸入居者総合保険加入の事(別途費用)  
※賃料口座引落し(口座振替手数料:月額550円)  
普通賃貸借2年契約  
★敷0・礼0キャンペーンは11月末までの成約者様限定

- 外観はスタイリッシュなコンクリート打ち
- 安全性に配慮しエントランスには防犯カメラ
- TVモニター付オートロックシステム
- 玄関には収納力の高いシューズボックス
- 室内を快適に保つエアコン設置
- お掃除楽々フロアタイル仕様
- 収納付・2口IHシステムキッチン
- 鏡裏収納付きの独立洗面台
- お湯張り機能付きバス
- 暖房便座付温水シャワートイレ
- ★Wi-Fiインターネット使い放題
- ↑有線最大速度:1Gbps↑
- ↑無線最大速度:300Mbps↑
- 雨天・冬は必須!浴室換気乾燥暖房機
- 24時間常時定風量換気システム
- 収納便利なクローゼット
- BS・110度CS対応※別途費用
- 駐輪場先着5台550円/月
- 入居者専用敷地内ゴミ置き場有
- 24時間利用可能な宅配ボックス



24時間安心サポート

設備のトラブルに24時間365日の受付体制

医療健康サービス 24

看護師が24時間365日ご相談に応じます。

※図面と現況が異なる場合、現況優先とさせていただきます。

みずべや  
水商売のお部屋  
新宿本店 新宿区西新宿7-12-3小島ビル3階  
TEL 03-6279-2032



みずべや  
歌舞伎のお部屋  
あずま通り店 新宿区歌舞伎町1-8-3長川ビル2階  
TEL 03-6205-5732



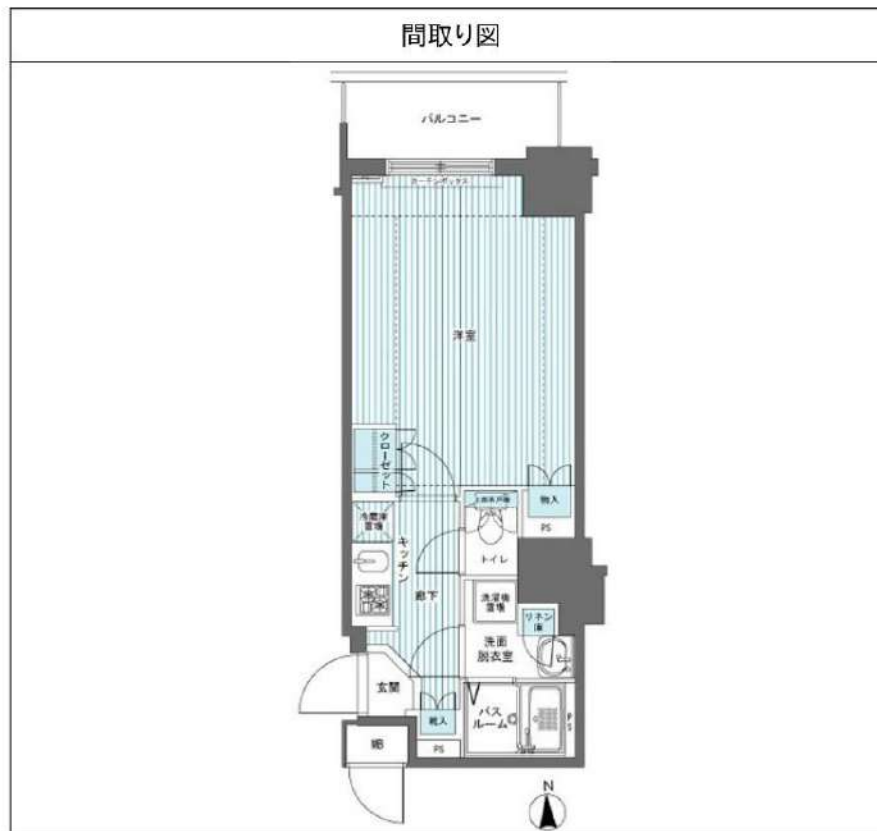
みずべや  
池袋のお部屋  
池袋店 豊島区池袋2-4-2YKビル1階  
TEL 03-6907-2660



# フェニックス西参道タワー 414

間取り	賃料	管理費等
1K	125,000円	10,000円

敷金/保証金	125,000円	礼金/権利金	0円
敷引/償却金	0円	更新料	1ヶ月(新賃料)
その他費用	<small>[-一時金] 鍵交換費用(税込): 22,000円                  [月次費用] 家財保険+付帯サービス(税込): 1,475円                  (備考) ■契約時: 当月分+翌月分の賃料・管理費をお支払い頂きます。 ■ペット飼育時: 敷金1ヶ月追加(別途飼育規則参照・要申請書) ■解約時: ルームクリーニング費用及び借主負担分の原状回復費用をお支払い頂きます</small>		
物件種別	マンション		
物件所在地	東京都渋谷区代々木4丁目30-5		
交通	京王新線 初台駅 徒歩5分 小田急線 参宮橋駅 徒歩9分 中央線 新宿駅 徒歩14分		
間取り詳細	4階: 洋室 9.30畳		
構造	鉄筋コンクリート 4階 / 24階建		
面積	29.52㎡	向き	北
築年月	2008年8月8日	契約期間	普通借家契約 2年
駐車場	要問合せ	入居時期	即入居
設備	2口ガス 独立洗面台 脱衣室 浴室換気乾燥機 フローリング 室内洗濯機置場		
入居諸条件	ペット可		
損害保険			
保証会社	必須 初回保証料=合計賃料×50%(法人50%)、月額保証料=合計賃料×1%		
備考	■民泊利用不可 ■自転車: 月額500円/バイク: 月額2,000円(原付: 月額1,000円)※契約時2年間一括払い/台数要確認 ■部屋タイプ: K1 ■構造: 鉄筋コンクリート造、一部鉄骨造		



物件番号: t0009076

※図面と異なる場合は現況を優先となります。

**みずいばや**  
水商売のお部屋

**新宿本店** 新宿区西新宿7-12-3小島ビル3階  
TEL 03-6279-2032



**みずいばや**  
歌舞伎のお部屋

**あずま通り店** 新宿区歌舞伎町1-8-3良川ビル2階  
TEL 03-6205-5732



**みずいばや**  
池袋のお部屋

**池袋店** 豊島区池袋2-4-2YKビル1階  
TEL 03-6907-2660



分譲賃貸マンション

301号室

ステージファースト東新宿

賃料 136,000円

1LDK

管理費 12,000円

34.16㎡



コードユニットを用いた  
カードキーを採用  
E-Mail Control Service対応で  
帰宅前に照明・空調オン  
緊急時はメールでご連絡

所在地	新宿区新宿7丁目12-25		
最寄駅	都営大江戸線「東新宿」駅 徒歩5分 東京メトロ副都心線「東新宿」駅 徒歩5分		
構造	鉄筋コンクリート造 地下1階・地上5階建	竣工	2009年12月
総戸数	35戸	所在階	3階
駐車場	無	駐輪場	有
		バイク置き場	有
間取り	1LDK	テラス バルコニー	有
専有面積	34.16㎡	現況	10/23退去予定
賃料	136,000円	管理費	12,000円
敷金	1ヶ月(償却)	礼金	0ヶ月
火災保険	20,000円	鍵交換費	33,000円~
24時間 対応費	12,000円(税別)	クリーニング 費用	退居時請求
契約期間	2年間	保証会社 加入	必要
更新料	新賃料1ヶ月	更新事務 手数料	10,000円(税別)

オートロック	防犯カメラ	エレベーター	宅配BOX	人感センサー	浴室乾燥機 設置
フローリング	エアコン	バストイレ別	システムキッチン	2ロガスコンロ	バルコニー
温水洗浄トイレ	独立洗面台	インターホン	無料 インターネット 無料	CATV	都市ガス
外国人可 (条件付)	敷地内ゴミ置場	室内洗濯機置場	収納スペース	追い焚き	

※図面・写真と現況が異なる場合は現況を優先させていただきます。

\*外国籍の場合、敷金1ヶ月PLUS+保証会社CASA50%orGTN100%

**みずべや**  
水商売のお部屋  
新宿本店 新宿区西新宿7-12-3小島ビル3階  
TEL 03-6279-2032



**みずべや**  
歌舞伎のお部屋  
あずま通り店 新宿区歌舞伎町1-8-3長川ビル2階  
TEL 03-6205-5732



**みずべや**  
池袋のお部屋  
池袋店 豊島区池袋2-4-2YKKビル1階  
TEL 03-6907-2660



RENECAT導入済物件★消臭抗菌効果が半永久持続  
「池袋」まで6分！「新宿」まで8分！アクセス良好！

Access

東京メトロ東西線  
「早稲田」駅徒歩 6分

東京メトロ有楽町線  
「江戸川橋」駅徒歩 9分



0404 号室 専有面積 40.30㎡

間取 1LDK

賃料 **180,000** 円/月

共益費 12,000 円/月

物件概要

所在地／ 東京都新宿区早稲田鶴巻町541-1  
構造・規模／ 鉄筋コンクリート造 5階建  
総戸数／ 15 戸  
築年月／ 2021年02月25日  
入居日／ 2021年11月04日

契約条件

敷金0ヶ月・礼金0ヶ月

CH保証システム利用料:家賃総額の55%  
24時間安心サポート料11,000円鍵交換代19,800円  
室内抗菌処理代16,500円事務手数料16,500円  
当社指定賃貸入居者総合保険加入の事(別途費用)  
※賃料口座引落し(口座振替手数料:月額550円)  
普通賃貸借2年契約  
★敷0・礼0キャンペーンは11月末までの成約者様限定

- 外観はスタイリッシュなコンクリート打放し
- 安全性に配慮しエントランスには防犯カメラ
- TVモニター付オートロックシステム
- 玄関には収納力の高いシューズボックス
- 室内を快適に保つエアコン設置(2基)
- お掃除楽々フロアタイル仕様
- 収納付・2口IHシステムキッチン
- 鏡裏収納付きの独立洗面台
- お湯張り機能付きバス
- 暖房便座付温水シャワートイレ

- ★Wi-Fiインターネット使い放題
- ↑有線最大速度:1Gbps↑
- ↑無線最大速度:300Mbps↑
- 雨天・冬は必須!浴室換気乾燥暖房機
- 24時間常時定風量換気システム
- 収納便利なウォークインクローゼット
- BS・110度CS対応※別途費用
- 駐輪場先着5台550円/月
- 入居者専用敷地内ゴミ置き場有
- 24時間利用可能な宅配ボックス



24時間安心サポート

設備のトラブルに24時間365日の受付体制

医療健康サービス 24

看護師が24時間365日ご相談に応じます。

※図面と現況が異なる場合、現況優先とさせていただきます。

みずいべや  
水商売のお部屋  
新宿本店 新宿区新宿7-12-3小島ビル3階  
TEL 03-6279-2032



みずいべや  
歌舞伎のお部屋  
あずま通り店 新宿区歌舞伎町1-8-3長川ビル2階  
TEL 03-6205-5732



みずいべや  
池袋のお部屋  
池袋店 豊島区池袋2-4-2YKビル1階  
TEL 03-6907-2660