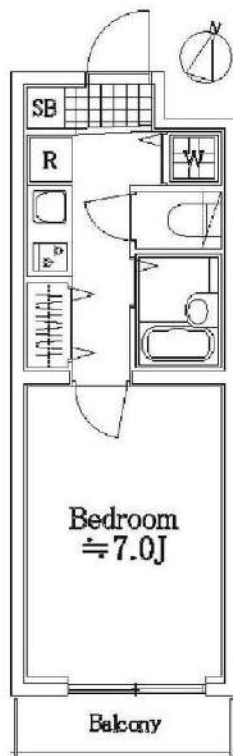


# グランヴァン新宿柏木

号室	賃料
204	82,000円

☆TVモニターホン・浴室換気乾燥機☆

☆防犯カメラ・オートロック☆



## ■保証会社必須物件■

全保連利用の場合：初回保証料【賃料+管理費】の50%  
G T N利用の場合：初回保証料【賃料+管理費】の75%  
※学生特典：学生の方は初回保証料無料（適用条件有）

## ★★安心入居サポート付帯物件★★

弊社では夜間緊急センターと提携し24時間365日の  
快通賃貸ライフをサポートします。

■インターネット申込 代理店取次サービスあり

■お引越業者（日本通運株式会社）紹介割引制度あり

## ●契約時必要書類

【契約者】住民票・顔写真付身分証・保険証  
【連帯保証人】印鑑証明書・顔写真付身分証・保険証

図面が現状と異なる場合は現状優先とします。  
更新料：新賃料の1.5ヶ月分

管理費	6,000円		
敷金	1ヶ月	礼金	1ヶ月
所在地	東京都新宿区 北新宿3丁目10-19		
交通	JR中央・総武線 大久保 徒歩7分 JR中央・総武線 東中野 徒歩10分 都営大江戸線 東中野 徒歩12分		
構造	鉄筋コンクリート(RC造) 4階建		
専有面積	22.4㎡	開口部方位	南東
総戸数	31戸	間取り	1K
築年月	2004/11	契約期間	2年
入居日	即		
設備等	都市ガス, 公共下水, オートロック, 宅配BOX, TVドアホン, 防犯カメラ, BSアンテナ, CSアンテナ, CATV, 浴室乾燥機, B・T別, 洗濯機置き場室内, ガスコンロ, コンロ2口, エレベーター, エアコン, 角部屋, 2階以上の物件, 外国人相談		
備考	賃料引落手数料(月額) ¥220 (税込) 鍵交換料 ¥22,000 (税込) 保険料 ¥15,000 駐車場: 無 駐輪場: 有 バイク置き場: 有 マンションタイプインターネット対応 入居可能日は、変更となる場合がございます。		

物件コード 42520\_204 レインズコード下8桁 -

**みずいばや**  
水商売のお部屋

**新宿本店** 新宿区西新宿7-12-3小島ビル3階  
TEL 03-6279-2032



**みずいばや**  
歌舞伎のお部屋

**あずま通り店** 新宿区歌舞伎町1-8-3良川ビル2階  
TEL 03-6205-5732



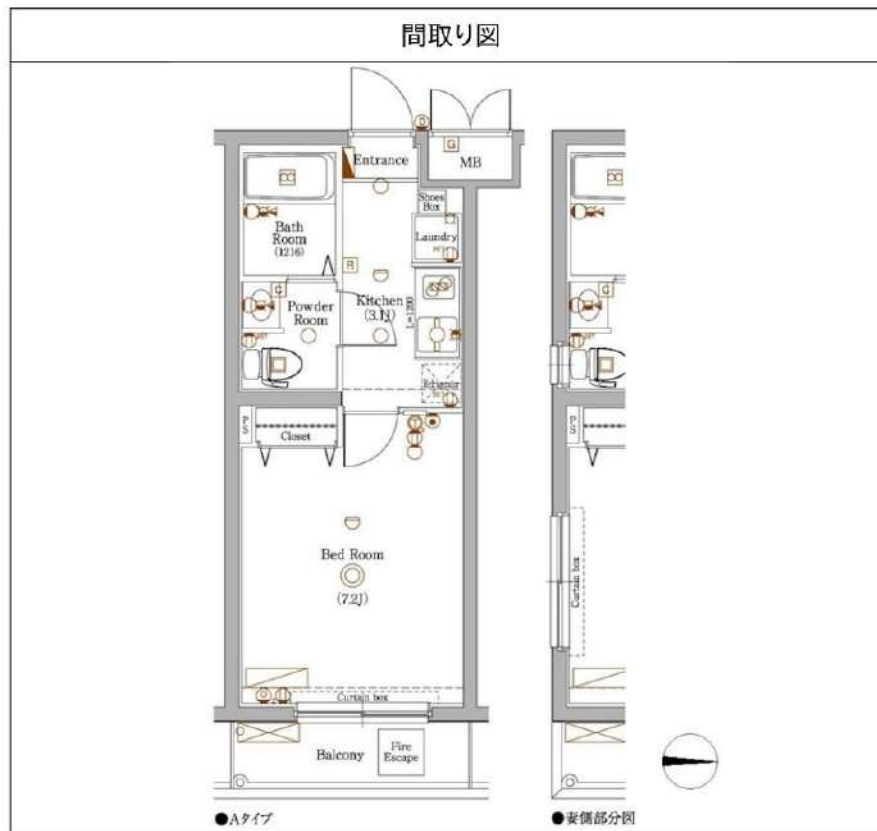
**みずいばや**  
池袋のお部屋

**池袋店** 豊島区池袋2-4-2YKビル1階  
TEL 03-6907-2660

# アクセス新中野 308

間取り	賃料	管理費等
1K	89,000円	10,000円

敷金/保証金	0円	礼金/権利金	0円
敷引/償却金		更新料	1ヶ月(新賃料)
その他費用	[備考] クラブアセット:20,000円(契約時)、クリーニング費用:38,500円(退去時)、鍵交換費用:38,500円(退去時)		
物件種別	マンション		
物件所在地	東京都中野区中央5丁目17-23		
交通	東京メトロ丸ノ内線 新中野駅 徒歩6分 東京メトロ丸ノ内線 東高円寺駅 徒歩7分		
間取り詳細	洋室 7.20畳, K 3.10畳		
構造	鉄筋コンクリート 3階 / 4階建		
面積	23.23㎡	向き	東
築年月	2009年2月	契約期間	普通借家契約 2年
駐車場	要問合せ	入居時期	2021年11月上旬 予定
設備	バス・トイレ別、シャワー、ガスコンロ、ガスコンロ設置済、2口コンロ、システムキッチン、エアコン、室内洗濯機置場、CATV、フローリング、光ファイバー、温水洗浄便座、浴室乾燥、24時間緊急通報システム、ダブルディンプルキー、モニタ付オートロック、24時間換気システム、インターホン、ガスキッチン、ガス給湯、クローゼット、シューズボックス、人感照明センサー、洗面化粧台、2F以上、2面採光、角住戸、分譲タイプ、エレベーター、宅配BOX、外壁タイル張り、24時間ゴミ出し可、防犯カメラ、メールボックス、敷地内ゴミ置き場		
入居諸条件	ペット可、ルームシェア不可、外国人相談、楽器使用不可、高齢者不可、事務所不可、二人入居不可、法人可		
損害保険	要 18,000円(2年)		
保証会社	必須 新日本信用保証:賃料+管理費の50%~		
備考	引越業者指定有り:ベスト引越サービス 鍵交換費用・クリーニング費用は審査状況により先払いのケース有り ペット飼育可能(小型犬・猫1匹まで)敷金1ヶ月追加 法人契約の場合、敷金礼金各1ヶ月分追加その他、審査状況により敷金追加ケース有り 12ヶ月未満の解約の場合、短期解約違約金月額賃料1ヶ月分 解約予告2ヶ月前 アセットでんき利用必須		



※図面と異なる場合は現況を優先となります。

物件番号: 13320\_A' 3.41

みずべや  
水商売のお部屋

新宿本店 新宿区西新宿7-12-3小島ビル3階  
TEL 03-6279-2032



みずべや  
歌舞伎のお部屋

あずま通り店 新宿区歌舞伎町1-8-3良川ビル2階  
TEL 03-6205-5732



みずべや  
池袋のお部屋

池袋店 豊島区池袋2-4-2YKビル1階  
TEL 03-6907-2660

コンシェルシア新宿North Frontier 301

外観

新宿区北新宿1-35-1

RC造 地上12階建て (2013年12月築)

賃料: 110,000円 / 管理費10,000円

敷金: ゼロ(ペット飼育時1ヶ月/償却1ヶ月)

礼金: 1ヶ月

退居クリーニング代金: 51,000円(税別/先払い)

火災保険: 20,000円

SEED24(緊急駆付け): 15,000円(税別)

鍵交換代金: 25,000円(税別)

保証会社: 初回/月額賃料等の50%~



CONCIERIA SINJUKU  
North Frontier

間取り

1K / 25.70㎡ (洋室7.7帖)



最寄り駅

JR山手線/埼京線/湘南新宿ライン・都営新宿線/大江戸線・京王線・小田急線

新宿駅 徒歩13分

東京メトロ丸ノ内線 西新宿駅 徒歩6分

契約期間/更新

契約期間: 2年 (普通賃貸借契約)

更新: 新賃料1ヵ月分 更新事務手数料: 20,000円(税別)

現況

居住中 / 入居時期: 11月中旬頃 / 内見: 現地対応予定

エントランス



仕様 / 制限

ペット飼育可(犬/猫1匹まで)・SOHO可(住居兼事務所)

モニター付オートロック・ドアツアロック・ディンプルキー

2口ガスコンロ・システムキッチン・レンジフード・エアコン・火災報知機

バス/トイレ別・独立洗面台・ウォシュレット・浴室乾燥機・室内洗濯機置場

宅配BOX・エレベーター・防犯カメラ・CATV・BS・CS・24時間ゴミ出可

共用部

バイク置場・駐輪場あり

空き状況、使用方法、使用料については下記  
共用部管理会社にお問い合わせください。

共用部管理会社 : ㈱クリアスコミュニティー  
03-6824-9550

室内

※広告有効期限 2021年11月末まで※ご入居の際は使用細則を十分に理解しご使用いただけます。※ご成約の際は所定の仲介手数料をお支払いいただけます。※現況と図面に差異がある場合現況を優先します。



みずべや  
水商売のお部屋

新宿本店 新宿区西新宿7-12-3小島ビル3階  
TEL 03-6279-2032



みずべや  
歌舞伎のお部屋

あずま通り店 新宿区歌舞伎町1-8-3泉川ビル2階  
TEL 03-6205-5732



みずべや  
池袋のお部屋

池袋店 豊島区池袋2-4-2YKビル1階  
TEL 03-6907-2660

外観

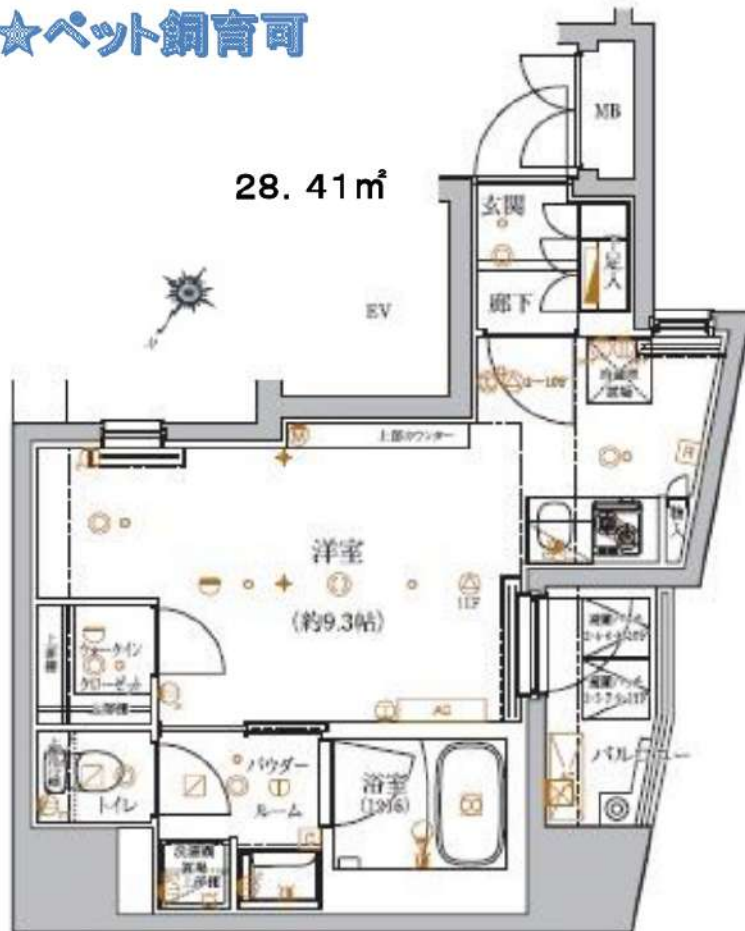


# アルテシモ リブラ

高級感溢れる分譲賃貸マンション！

★ウォークインクローゼットあり

★ペット飼育可



28.41㎡

都営大江戸線  
「牛込神楽坂駅」徒歩2分  
東京外口東西線「神楽坂駅」徒歩7分



403号室 12月上旬入居可能！

賃料	124,000円		
管理費	10,000円	敷金	0ヶ月
保証金	なし	礼金	1ヶ月
償却	なし	更新料	新賃料の1ヶ月分
所在地	〒162-0833 東京都新宿区笹荷町29-1		
構造	RC 地上11階建	総戸数	29戸
種別	マンション	間取り	1R
完成年月	2020年6月	専有面積	28.41㎡
電気	東京電力	ガス	有(都市ガス)
飲料水	有(公営水道)	下水道	有(公共下水)
台所	システムキッチン	給湯	●
コンロ	ガスコンロ(2口)	追焚システム	●
トイレ	温水洗浄便座	浴室乾燥機	●
浴室	有(バス・トイレ別)	オートロック	●
洗面台	有	エレベーター	●
洗濯置場	室内	BS・CSアンテナ(別途契約)	●
エアコン	冷暖房1基	地上デジタル	●
インターホン	モニター付オートロック	有線放送	
ネット環境	光ファイバー	バルコニー	●
備考	<p>○保証会社加入条件あり                      ≪エポス≫初回保証料40%(1年毎更新保証料なし、月額保証料800円)                      ≪日本セーフティ≫初回保証料50%(1年毎更新保証料10,000円)                      ○退去時クリーニング代:55,000円(税込) ※退去時請求※                      ○24時間緊急駆けつけ対応:22,000円(税込)                      ○鍵交換代:22,000円(税込)                      ○家財保険:15,000円~/2年                      ○事務手数料:11,000円(税込)                      ○更新料:新賃料の1ヶ月分                      ○解約予告:2ヶ月前                      ○インターネット使用料無料</p>		
ペット飼育時	小型犬 敷金+1ヶ月 猫 敷金+2ヶ月		



みずべや  
水商売のお部屋

新宿本店 新宿区西新宿7-12-3小島ビル3階  
TEL 03-6279-2032



みずべや  
歌舞伎のお部屋

あずま通り店 新宿区歌舞伎町1-8-3良川ビル2階  
TEL 03-6205-5732



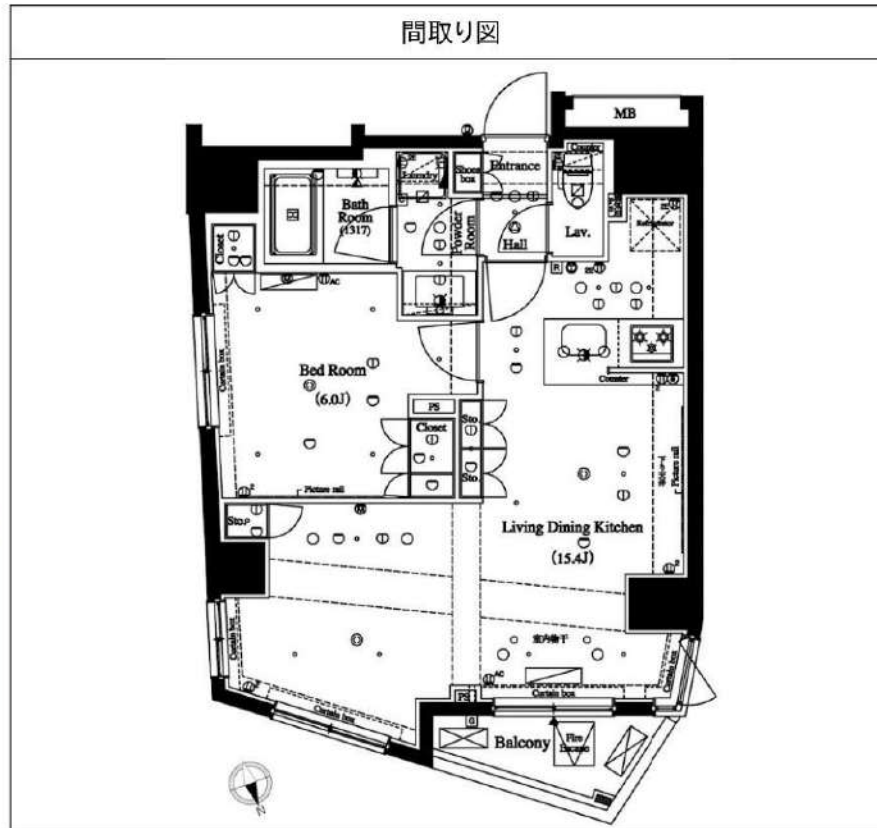
みずべや  
池袋のお部屋

池袋店 豊島区池袋2-4-2YKビル1階  
TEL 03-6907-2660

# アクセス新宿戸山 1101

間取り	賃料	管理費等
1LDK	175,000円	20,000円

敷金/保証金	175,000円	礼金/権利金	0円
敷引/償却金		更新料	1ヶ月(新賃料)
その他費用	[備考] クラブアセット:20,000円(契約時)、クリーニング費用:71,500円(退去時)、鍵交換費用:38,500円(退去時)		
物件種別	マンション		
物件所在地	東京都新宿区戸山1丁目1-10		
交通	都営大江戸線 若松河田駅 徒歩4分 東京メトロ東西線 早稲田駅 徒歩9分		
間取り詳細	LDK 15.40畳, 洋室 6.00畳		
構造	鉄筋コンクリート 11階 / 11階建		
面積	52.44㎡	向き	北
築年月	2015年10月	契約期間	普通借家契約 2年
駐車場	無	入居時期	2021年12月下旬 予定
設備	バス・トイレ別、シャワー、ガスコンロ、ガスコンロ設置済、システムキッチン、エアコン、室内洗濯機置場、CS、BS、フローリング、光ファイバー、角住戸、温水洗浄便座、浴室乾燥、洗面所独立、クローゼット、シューズボックス、24時間緊急通報システム、ダブルデインプルキー、モニタ付オートロック、24時間換気システム、2F以上、3F以上コンロ、3方角住戸、3面採光、インターホン、カウンターキッチン、ガスキッチン、ガス給湯、追い焚き風呂、分譲タイプ、エレベーター、宅配BOX、外壁タイル張り、24時間ゴミ出し可、防犯カメラ		
入居諸条件	ペット可、ルームシェア不可、外国人相談、楽器使用不可、高齢者不可、事務所不可、二人入居相談、法人可		
損害保険	要 20,000円(2年)		
保証会社	必須 新日本信用保証:賃料+管理費の50%~		
備考	引越業者指定有り:ベスト引越サービス 鍵交換費用・クリーニング費用は審査状況により先払いのケース有り ペット飼育可能(小型犬・猫1匹まで)敷金1ヶ月追加その他、審査状況により敷金追加ケース有り 12ヶ月未満の解約の場合、短期解約違約金月額賃料1ヶ月分 解約予告2ヶ月前 アセットでんき利用必須		



物件番号: 13294\_D\_3.39

※図面と異なる場合は現況を優先となります。

みずいばや  
水商売のお部屋

新宿本店 新宿区西新宿7-12-3小島ビル3階  
TEL 03-6279-2032



みずいばや  
歌舞伎のお部屋

あずま通り店 新宿区歌舞伎町1-8-3泉川ビル2階  
TEL 03-6205-5732



みずいばや  
池袋のお部屋

池袋店 豊島区池袋2-4-2YKビル1階  
TEL 03-6907-2660

# グランスweet神宮前 903

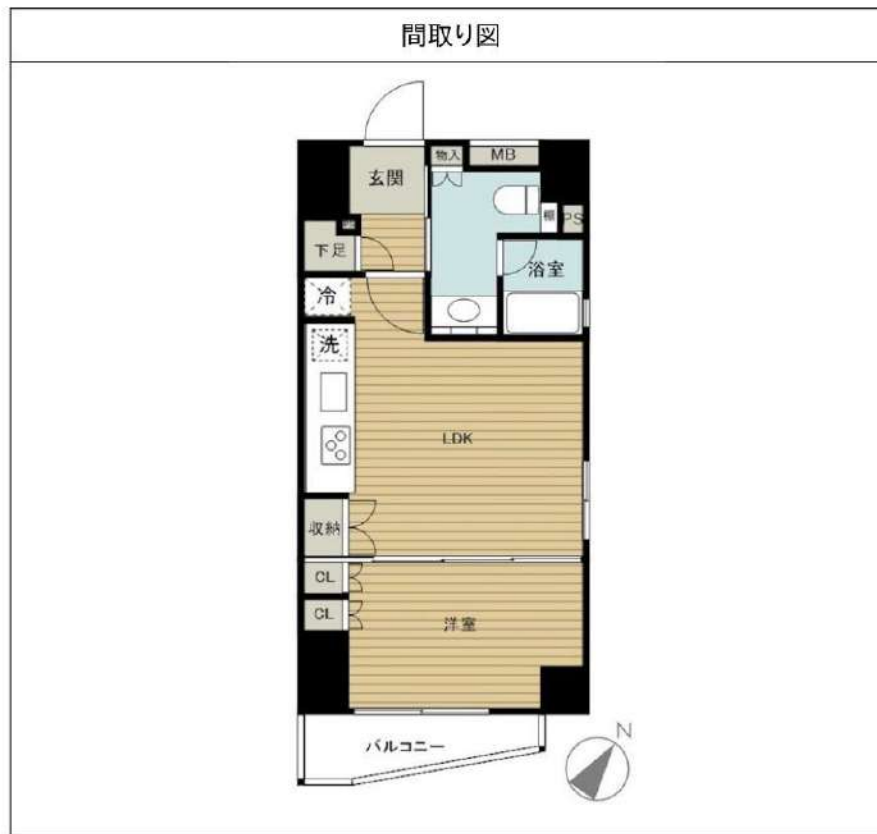
間取り	賃料	管理費等
1LDK	199,000円	13,000円

敷金/保証金	0円	礼金/権利金	0円
敷引/償却金		更新料	1ヶ月(新賃料)
その他費用	<small>[-一時金] 鍵交換費用(税込): 22,000円                  [月次費用] 家財保険+付帯サービス(税込): 1,575円                  (備考) ■契約時: 当月分+翌月分の賃料・管理費をお支払い頂きます。 ■ペット飼育時: 敷金1ヶ月追加(別途飼育規則参照・要申請書) ■解約時: ルームクリーニング費用及び借主負担分の原状回復費用をお支払い頂きます</small>		
物件種別	マンション		
物件所在地	東京都渋谷区神宮前1丁目1-5		
交通	山手線 原宿駅 徒歩7分 東京メトロ千代田線 明治神宮前駅 徒歩9分 東京メトロ副都心線 北参道駅 徒歩9分		
間取り詳細	9階: LDK 11.20畳, 洋室 6.20畳		
構造	鉄骨鉄筋コンクリート9階 / 12階建		
面積	44.12㎡	向き	南東
築年月	2005年3月31日	契約期間	普通借家契約 2年
駐車場		入居時期	即入居
設備	3口IH(グリル付) 独立洗面台 脱衣室 浴室乾燥機 温水洗浄便座 床暖房(LDK) 洗濯乾燥機		
入居諸条件	ペット可, 二人入居可		
損害保険			
保証会社	必須 初回保証料=合計賃料×50%(法人50%)、月額保証料=合計賃料×1%		
備考	■民泊利用不可 ■自転車: 月額400円 ※要空き確認・1年分一括払い ■部屋タイプ: K ※内装は入居までに変更となる場合がございます		

外観



その他



※図面と異なる場合は現況を優先となります。

物件番号: t0005883



**みずべや**  
水商売のお部屋

**新宿本店** 新宿区西新宿7-12-3小島ビル3階  
TEL 03-6279-2032



**みずべや**  
歌舞伎のお部屋

**あずま通り店** 新宿区歌舞伎町1-8-3長川ビル2階  
TEL 03-6205-5732



**みずべや**  
池袋のお部屋

**池袋店** 豊島区池袋2-4-2YKビル1階  
TEL 03-6907-2660

# ザ・パークハウス西新宿タワー60

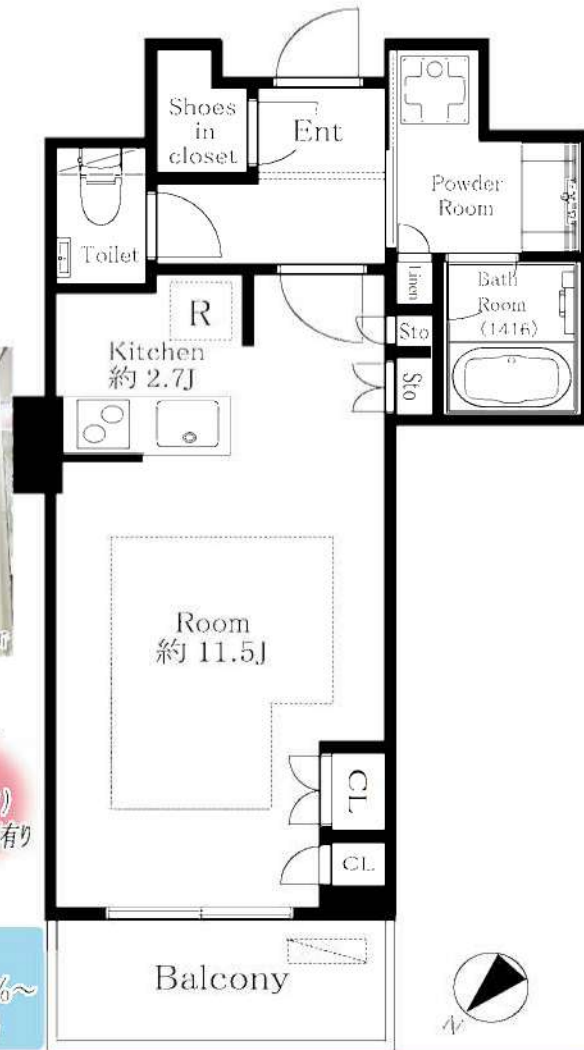


**充実の室内設備が整っています!**

- ・バスルーム…オートバス・追焚き・浴室暖房乾燥機
- ・キッチン…システムキッチン・ディスプレイ・食洗機
- ・トイレ…温水洗浄便座
- ・収納…クローゼット・シューズボックス
- ・その他…床暖房・エアコン・オール電化・独立洗面台

**ペット相談可**  
(敷金1ヶ月追加)  
※使用細則有り

**Access:** 都営大江戸線「西新宿五丁目」駅 徒歩7分  
東京外丸の内線「西新宿」駅 徒歩9分



賃貸マンション	
賃料	220,000円
管理費	15,000円
敷金	1ヵ月
礼金	1ヵ月
所在地	新宿区西新宿 5-5-1
交通	都営大江戸線「西新宿五丁目」駅徒歩7分 東京外丸の内線「西新宿」駅徒歩9分 JR山手線「新宿」駅徒歩18分
専有面積	40.66㎡
規模・構造	RC造地下2階付地上60階建
築年月	平成29年8月
階数	11階
契約形態	定期借家契約(2年・再契約型)
再契約料	新賃料の1ヵ月分+消費税
現況	11/4退去予定
入居時期	相談
解約予告	1ヵ月前
※図面と現況が異なる場合は現況優先とします。 ※当社規定の保険に加入して頂きます。(20,000円~/2年) ※保証人をお願いする場合がございます。 ※保証会社要加入【保証料:賃料総額の50%~】 ※契約時:アクト安心ライフ24加入16,500円(税込)/2年 ※再契約時:再契約手数料11,000円(税込) ※退去時:室内クリーニング・エアコン内部洗浄費用負担有り ※室内・共用部:禁煙 (以下任意項目) ※契約時:光触媒消臭スプレー22,000円(税込) ※契約時:鍵交換費用27,500円(税込)	

◆保証会社要加入◆  
初回保証料賃料総額の50%~  
(詳細はお問合せ下さい)

- 共用施設**
- ◇エンジェルジュ
  - ◇ミーティングスペース
  - ◇パーティールーム
  - ◇スカイラウンジ&バー
  - ◇フィットネスジム
  - ◇ゲストルーム



**みずべや**  
水商売のお部屋  
**新宿本店** 新宿区西新宿7-12-3小島ビル3階  
TEL 03-6279-2032



**みずべや**  
歌舞伎のお部屋  
**あずま通り店** 新宿区歌舞伎町1-8-3長川ビル2階  
TEL 03-6205-5732



**みずべや**  
池袋のお部屋  
**池袋店** 豊島区池袋2-4-2YKビル1階  
TEL 03-6907-2660

# ザ・パークハウス西新宿タワー60



## 充実の室内設備が整っています!

- ・バスルーム…オートバス・追焚き・浴室暖房乾燥機
- ・キッチン…システムキッチン・ディスプレイ・食洗機
- ・トイレ…温水洗浄便座
- ・収納…クローゼット・シューズボックス
- ・その他…床暖房・エアコン・オール電化・独立洗面台

賃貸マンション	
賃料	250,000 円
管理費	15,000 円
敷金	1 カ月
礼金	1 カ月
所在地	新宿区西新宿 5-5-1
交通	都営大江戸線『西新宿五丁目』駅徒歩7分 東京メトロ丸の内線『西新宿』駅徒歩9分 JR山手線『新宿』駅徒歩18分
専有面積	43.08 m <sup>2</sup>
規模・構造	RC造地下2階付地上60階建
築年月	平成29年8月
階数	28階
契約形態	定期借家契約(2年・再契約型)
再契約料	新賃料の1カ月分+消費税
現況	空室
入居時期	相談
解約予告	1カ月前
※図面と現況が異なる場合は現況優先とします。 ※当社規定の保険に加入して頂きます。(20,000円~/2年) ※保証人をお願いする場合がございます。 ※保証会社要加入【保証料:賃料総額の50%~】 ※契約時:アクト安心ライフ24加入16,500円(税込)/2年 ※再契約時:再契約手数料11,000円(税込) ※退去時:室内クリーニング・エアコン内部洗浄費用負担有り ※室内・共用部:禁煙 (以下任意項目) ※契約時:光触媒消臭スプレー22,000円(税込) ※契約時:鍵交換費用27,500円(税込)	



◆保証会社要加入◆  
初回保証料賃料総額の50%~  
(詳細はお問合せ下さい)

**Access:** 都営大江戸線『西新宿五丁目』駅徒歩7分  
東京メトロ丸の内線『西新宿』駅徒歩9分



ペット相談可  
(敷金1ヶ月追加)  
※使用細則有り



- 共用施設**
- ◇エンジェルジュ
  - ◇ミーティングスペース
  - ◇パーティールーム
  - ◇スカイラウンジ&バー
  - ◇フィットネスジム
  - ◇ゲストルーム





水商売のお部屋

**新宿本店** 新宿区西新宿7-12-3小島ビル3階  
TEL 03-6279-2032



歌舞伎のお部屋

**あずま通り店** 新宿区歌舞伎町1-8-3長川ビル2階  
TEL 03-6205-5732



池袋のお部屋

**池袋店** 豊島区池袋2-4-2YKビル1階  
TEL 03-6907-2660